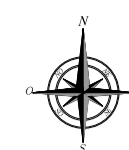
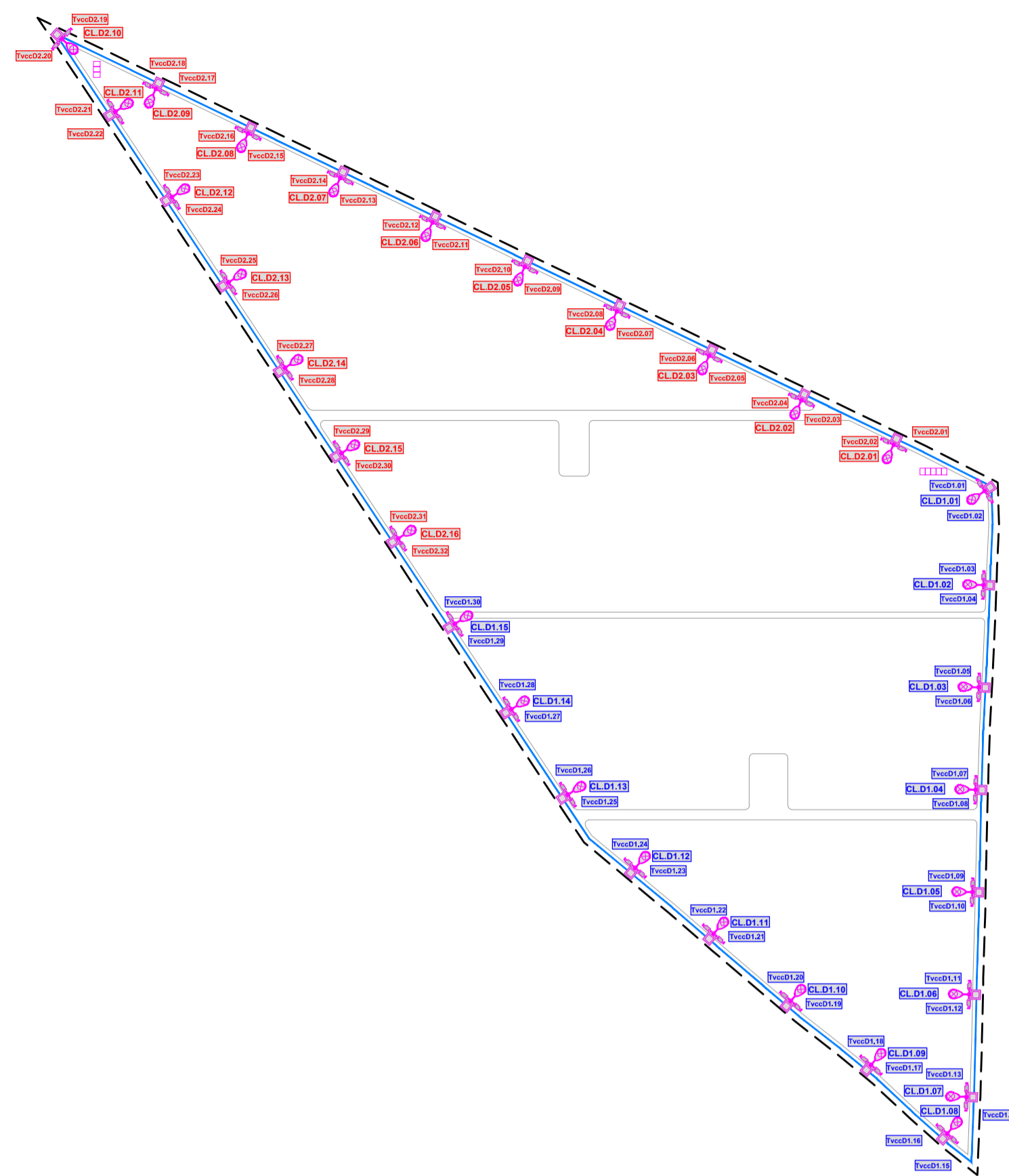
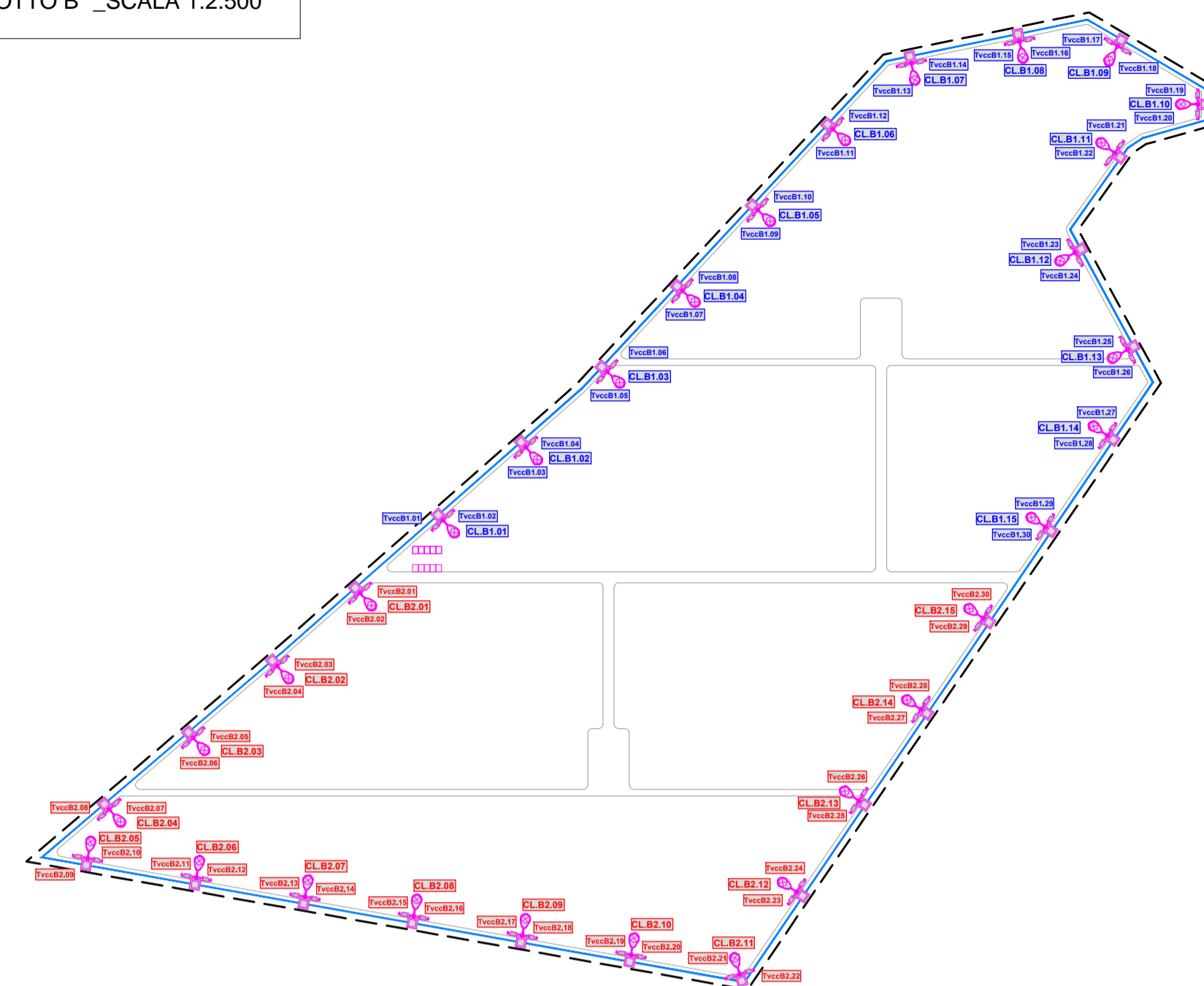


PLANIMETRIA "LOTTO D" _SCALA 1:2.500



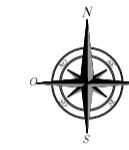
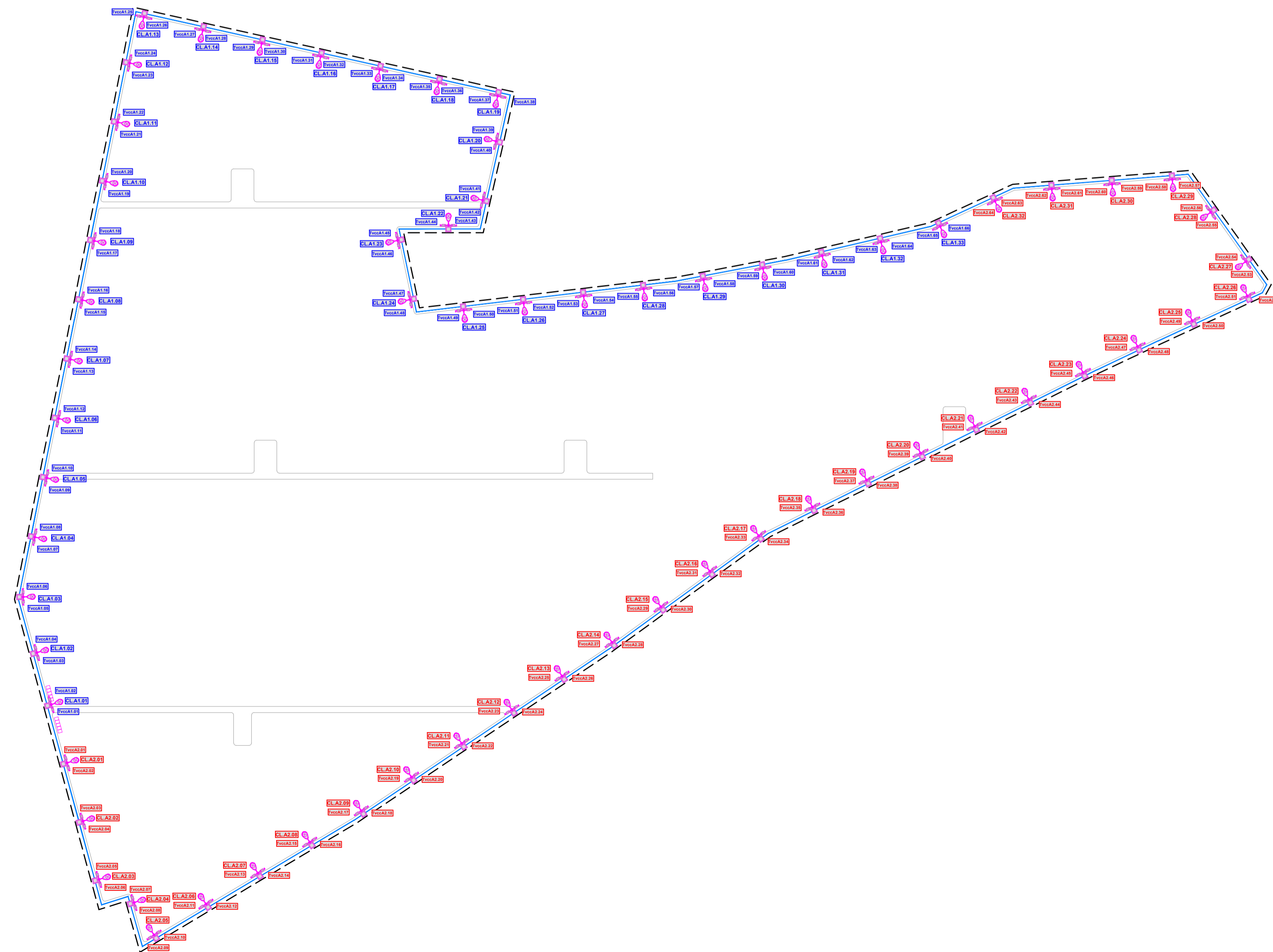
PLANIMETRIA "LOTTO B" _SCALA 1:2.500



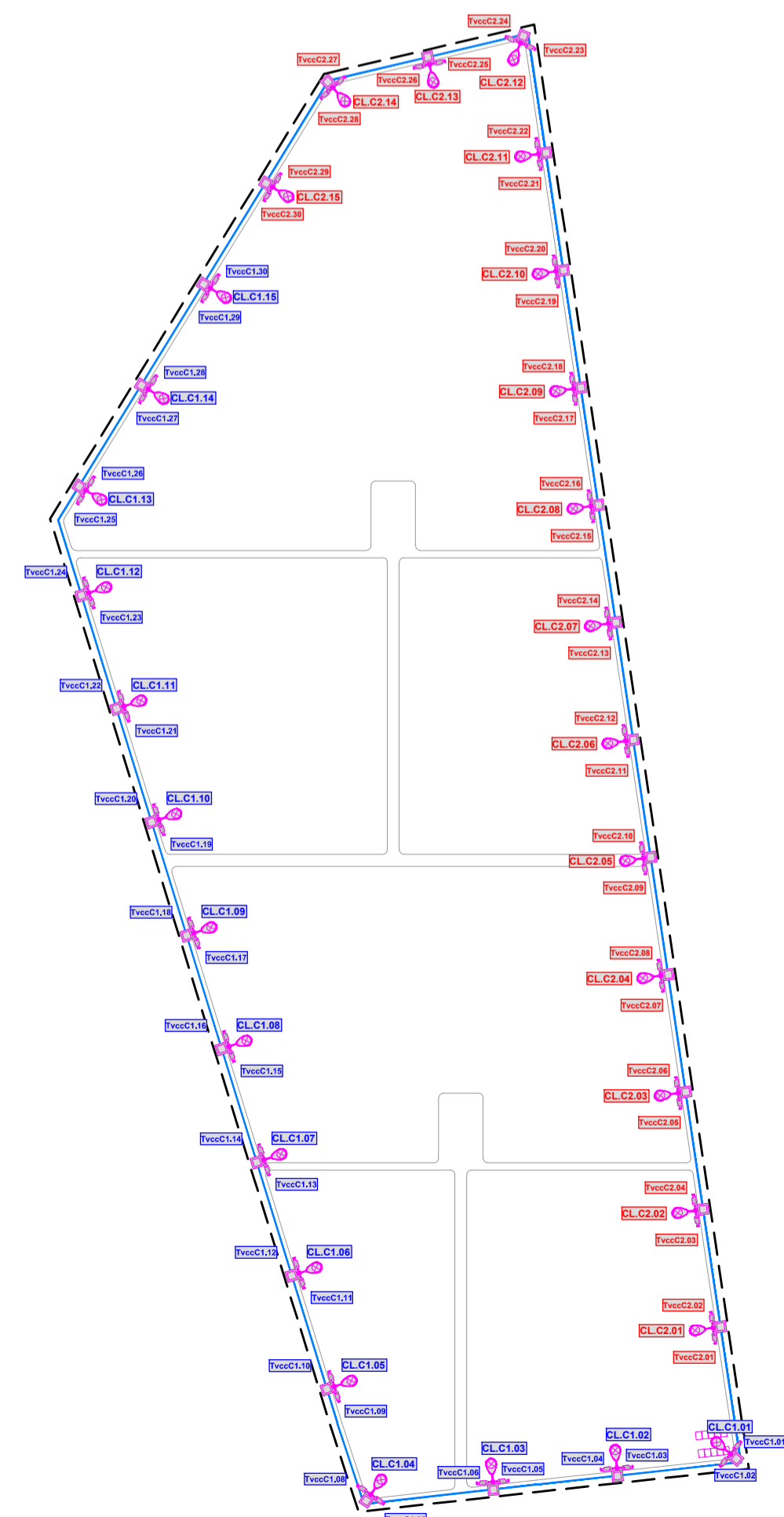
LEGENDA

---	Recinzione
—	Cavidotto servizi ausiliari
⊙	Illuminazione esterna
⊙	TVCC
□	Cabine di sezionamento e servizi ausiliari

PLANIMETRIA "LOTTO A" _SCALA 1:2.500



PLANIMETRIA "LOTTO C" _SCALA 1:2.500



CIRCUITO LUCE	Numero di lampade	Potenza [W]	Potenza totale [kW]	Lunghezza [m]	Formazione n° x mm²
Circuito luce A1 lotto "A"	33	60	1,98	1592,25	4x1x10mm²+T
Circuito luce A2 lotto "A"	32	60	1,92	1543,96	4x1x10mm²+T
Circuito luce B1 lotto "B"	15	60	0,9	700,14	4x1x10mm²+T
Circuito luce B2 lotto "B"	15	60	0,9	705,83	4x1x10mm²+T
Circuito luce C1 lotto "C"	15	60	0,9	743,25	4x1x10mm²+T
Circuito luce C2 lotto "C"	15	60	0,9	708,33	4x1x10mm²+T
Circuito luce D1 lotto "D"	15	60	0,9	698,26	4x1x10mm²+T
Circuito luce D2 lotto "D"	16	60	0,96	752,01	4x1x10mm²+T

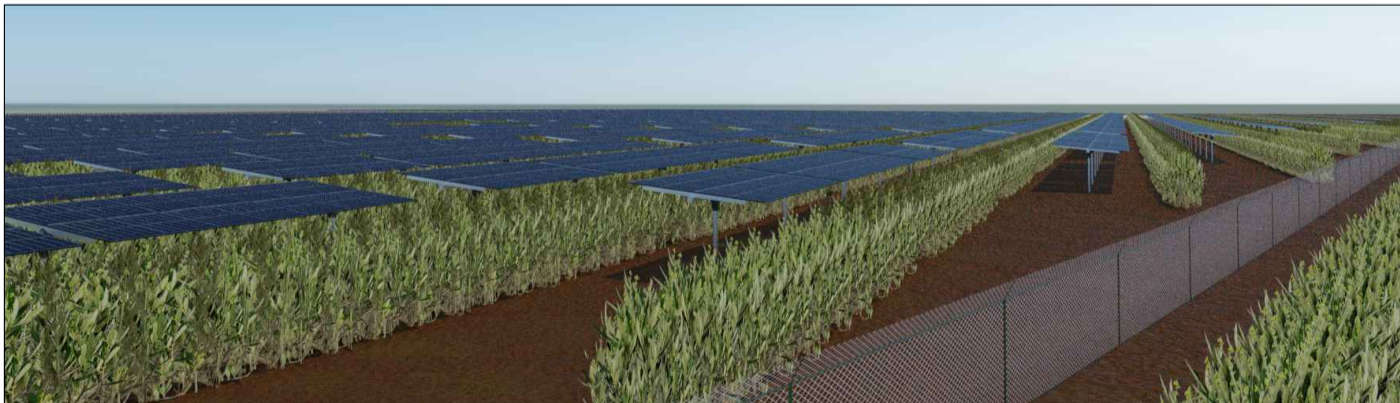
CIRCUITO TELECAMERE	Numero di telecamere	Potenza [W]	Potenza totale [kW]	Lunghezza [m]	Formazione n° x mm²
Circuito TVCC.A1 lotto "A"	66	30	1,98	1592,25	4x1x10mm²+T
Circuito TVCC.A2 lotto "A"	64	30	1,92	1543,96	4x1x10mm²+T
Circuito TVCC.B1 lotto "B"	30	30	0,9	700,14	4x1x10mm²+T
Circuito TVCC.B2 lotto "B"	30	30	0,9	705,83	4x1x10mm²+T
Circuito TVCC.C1 lotto "C"	30	30	0,9	743,25	4x1x10mm²+T
Circuito TVCC.C2 lotto "C"	30	30	0,9	708,33	4x1x10mm²+T
Circuito TVCC.D1 lotto "D"	30	30	0,9	698,26	4x1x10mm²+T
Circuito TVCC.D2 lotto "D"	32	30	0,96	752,01	4x1x10mm²+T



PROGETTO PER LA REALIZZAZIONE E L'ESERCIZIO DI UN IMPIANTO AGRIVOLTAICO AVENTE POTENZA P=55,402 MWp CIRCA E RELATIVE OPERE DI CONNESSIONE

Nome impianto ASC05
Comune di Ascoli Satriano, Comune di Cerignola, Provincia di Foggia, Regione Puglia
Comune di Melfi, Provincia di Potenza, Regione Basilicata

PROGETTO DEFINITIVO Codice pratica: **1E1Y1Y2**
N° Elaborato: **FV19**



COMMITTENTE:
Sole Verde s.a.s. della Praetorian s.r.l.
via Walter Von Vogelweide n°8
39100 Bolzano (BZ)
p.iva: 03124450218

PROGETTISTI:
Ing. Alessandro la Grasta Ing. Luigi Tattoli

PROGETTAZIONE:
LTservice
energy solutions
LT SERVICE s.r.l.
via Trieste n°30, 70056 Molfetta (BA)
tel: 080346537
pec: studiotecnico@pec.it

File: 1E1Y1Y2_DocumentazioneSpecialistica_19.pdf Folder: 1E1Y1Y2_DocumentazioneSpecialistica.zip

REV.	DATA	SCALA	FORMATO	NOME FILE	PRIMA EMISSIONE DESCRIZIONE REVISIONE
00	12/10/2021	1:2.500	594x1000		