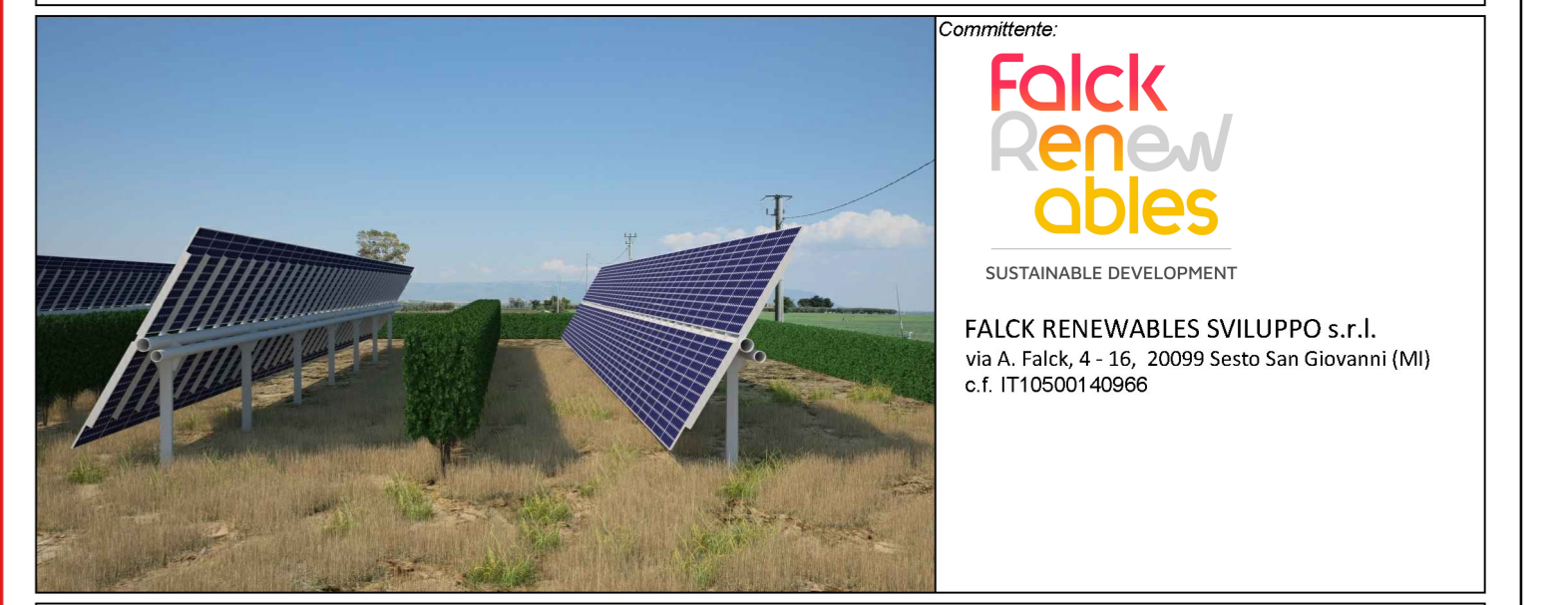
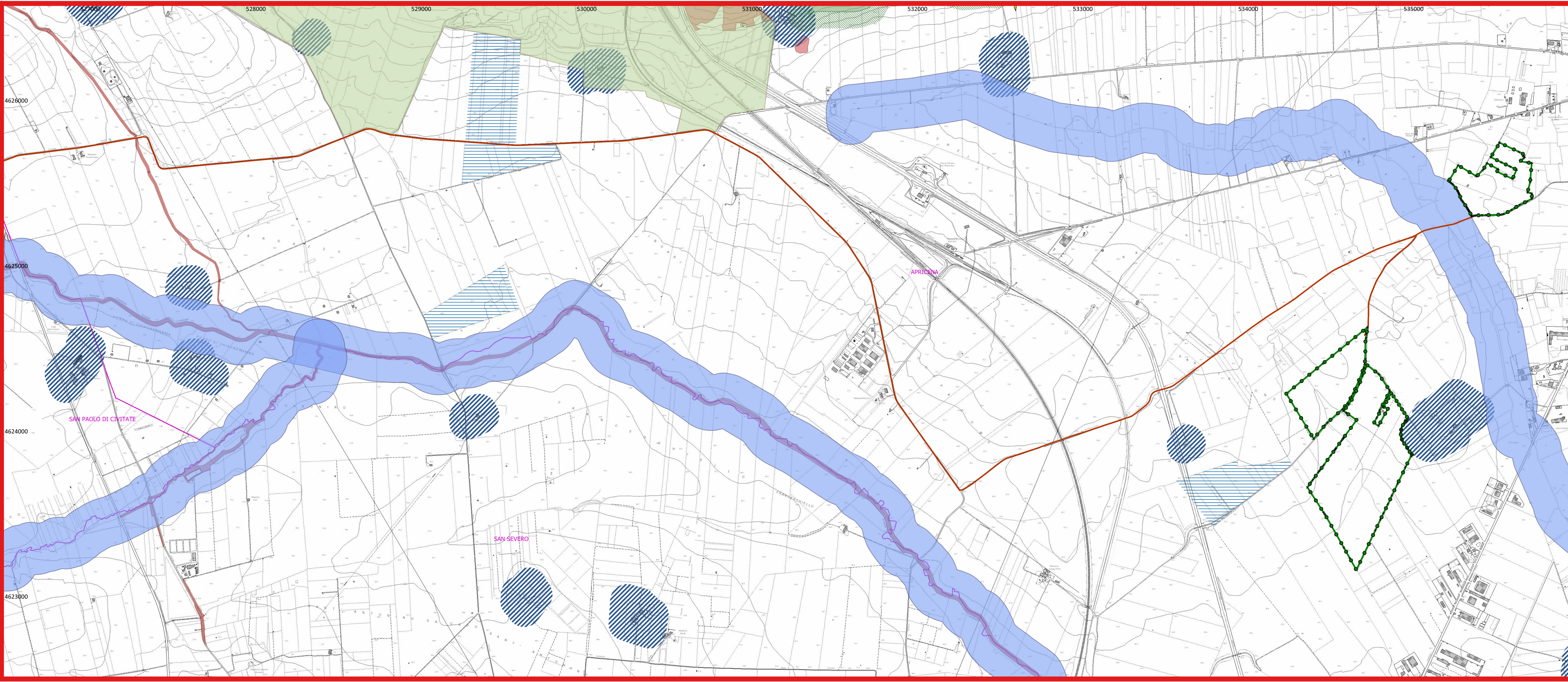
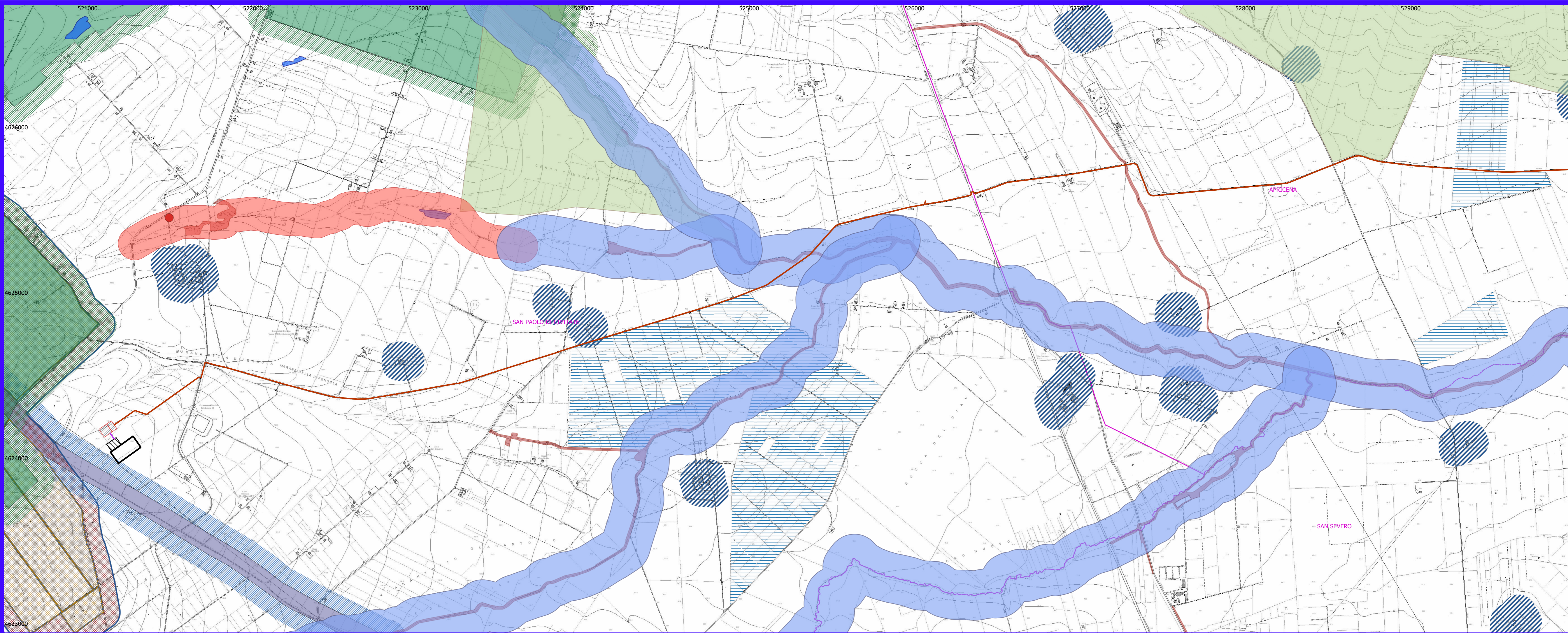
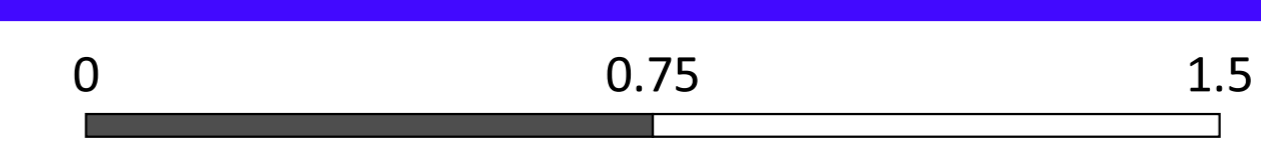


Legenda

- 6.1.1 COMPONENTI GEOMORFOLOGICHE**
 - UCP_Cordoni Dunari
 - UCP_Doline
 - UCP_geositi_100m
 - UCP_grotte_100m
 - UCP_inghiottili_50m
 - UCP_Lame_gravine
 - UCP_versanti_pendenza20%
- 6.1.2 COMPONENTI IDROLOGICHE**
 - BP_142_A_300m
 - BP_142_B_300m
 - BP_142_C_150m
 - UCP_connesioreRER_100m
 - UCP_Sorgenti_25m
 - UCP_Vincolo idrogeologico
- 6.2.1 COMPONENTI BOTANICO-VEGETAZIONALI**
 - BP_142_G
 - BP_142_J Zone Umide Ramsar
 - UCP_Aree_Umide
 - UCP_Formazioni arbustive
 - UCP_Pascoli_naturali
 - UCP_rispetto_boschi
- 6.2.2 AREE PROTETTE E SITI NATURALISTICI**
 - BP_142_F
 - Area Naturale Marina Protetta
 - Parco Naturale Regionale
 - Parco Nazionale
 - Riserva Naturale Marina
 - Riserva Naturale Regionale Orientata
 - Riserva Naturale Statale
- UCP_rilevanza naturalistica**
 - SIC
 - SIC MARE
 - ZPS
 - UCP_rispetto_parchi_100m
- 6.3.1 COMPONENTI CULTURALI**
 - BP_136 - Immobili di notevole interesse pubblico
 - BP_142_H - Zone gravate da usi civili
 - BP_142_H_VALIDATE - Zone gravate da usi civili validate
 - BP_142_M - Zone di interesse archeologico
 - UCP_area_rispetto_rete tratturi
 - UCP_area_rispetto_siti storico culturali
 - UCP_area_rispetto_zone interesse archeologico
 - UCP_area_a_rischio_archeologico
 - UCP_citta consolidata
 - UCP_paesaggi rurali
 - UCP_stratificazione insediativa_rete tratturi
 - UCP_stratificazione insediativa_siti storico culturali
- 6.3.2 COMPONENTI PERCETTIVE**
 - UCP_coni visuali
 - UCP_luoghi panoramici
 - UCP_luoghi panoramici_pol
 - UCP_strade panoramiche
 - UCP_strade valenza paesaggistica
- 6.3.3 COMPONENTI INFRASTRUTTURE**
 - Area Impianto
 - Sottostazione elettrica di trasformazione MT/AT e sistema di accumulo
 - Sottostazione elettrica di condivisione con altro operatore
 - Futura sottostazione elettrica di smistamento TERNA
 - cavidotto AT
 - Cavidotto interrato MT da realizzare
 - Limiti comunali



Progetto di un impianto fotovoltaico con sistema di accumulo integrato con impianto olivicolo - denominato "Mezzanelle"

Documento:	PROGETTO DEFINITIVO		Codice Pratica:	OLKV965	N° Tavola:	R.3.a_rev.1
Elaborato:	ANALISI DI COMPATIBILITA' CON IL P.P.T.R.		SCALA:	1:10.000	FOGLIO:	1 di 6
Formato:	A1		FORMATO:			
Progettazione:						
Rev:	Data Revisione	Deviazione Revisione	Redatto	Controllato	Approvato	
01	30/10/2021	VARIANTE SET	New Dev	FALCK	FALCK	FALCK
02	15/07/2019	PRIMA EMISSIONE	New Dev	FALCK	FALCK	FALCK