

Regione Puglia



Provincia di Foggia



Comune di Apricena



Comune di San Paolo di Civitate



Committente:

Falck
Renewables

SUSTAINABLE DEVELOPMENT

FALCK RENEWABLES SVILUPPO s.r.l.
via A. Falck, 4 - 16, 20099 Sesto San Giovanni (MI)
c.f. IT10500140966

Titolo del Progetto:

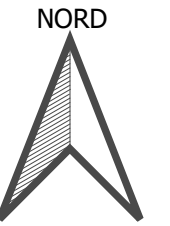
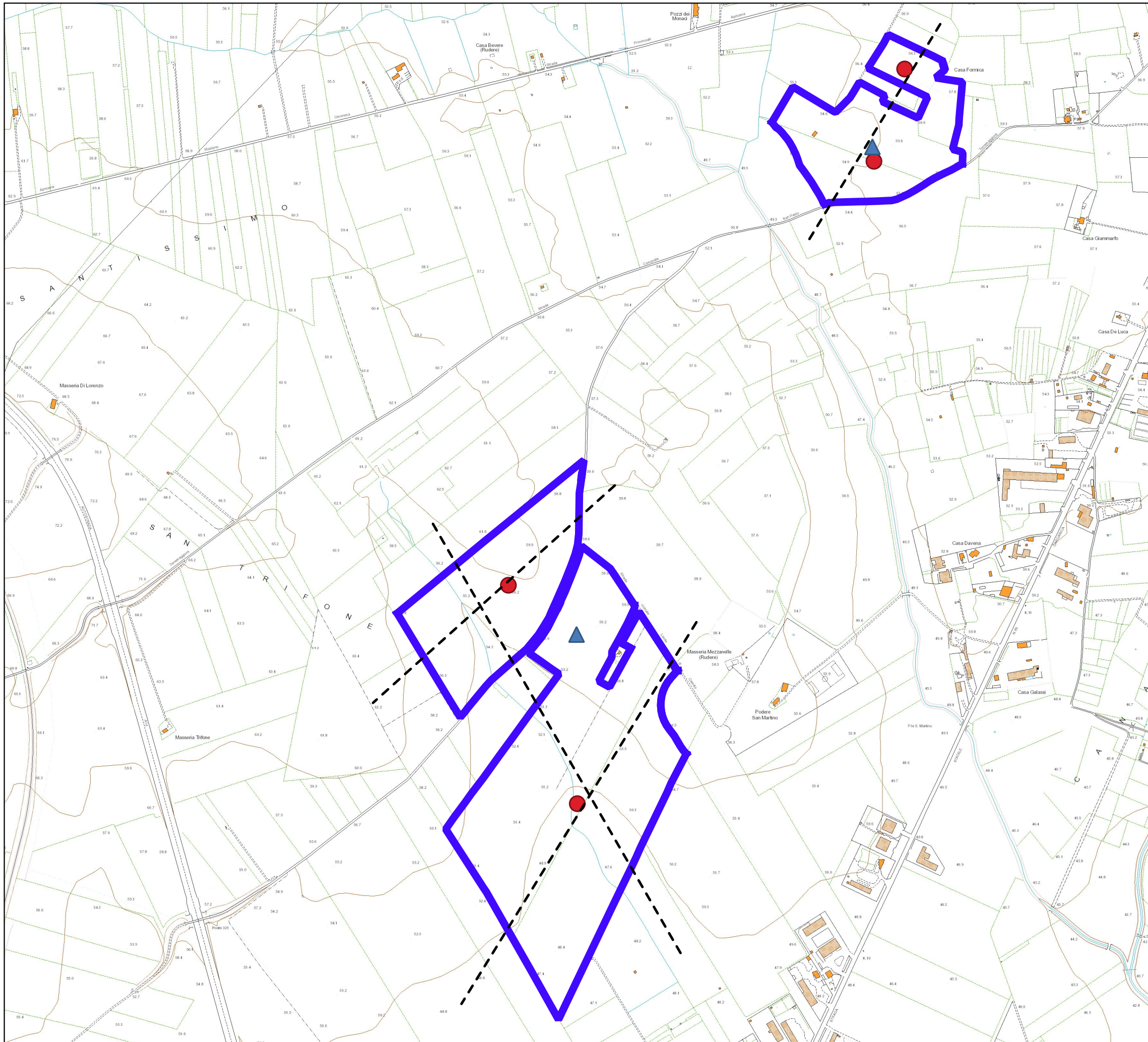
Progetto di un impianto fotovoltaico con sistema di accumulo integrato con impianto olivicolo - denominato "Mezzanelle"

Documento:	PROGETTO DEFINITIVO	Codice Pratica:	OLKV965	N° Tavola:	B.1
Elaborato:	CARTA GEOLOGICA - IDROGEOMORFOLOGICA E PROFILI GEOLOGICI	SCALA:	1:10.000 - 1:5.000 1:4.000/1:400		
		FOGLIO:	2 di 2		
		FORMATO:	A3		


Folder:	OLKV965_Relazione_Geologica.zip	Nome file:	OLKV965_Graf_B.1.pdf
---------	--	------------	-----------------------------

Progettazione:  NEW DEVELOPMENTS S.r.l. Piazza Europa, 14 87100 Cosenza (CS)	il Geologo:  dott. Geol. Pasquale Greco
---	---

Rev:	Data Revisione	Descrizione Revisione	Redatto	Controllato	Approvato
00	15/07/2019	PRIMA EMISSIONE	New Dev.	FALCK	FALCK



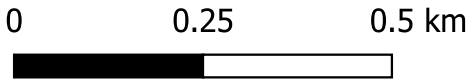
Legenda

 Area Impianto

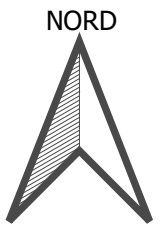
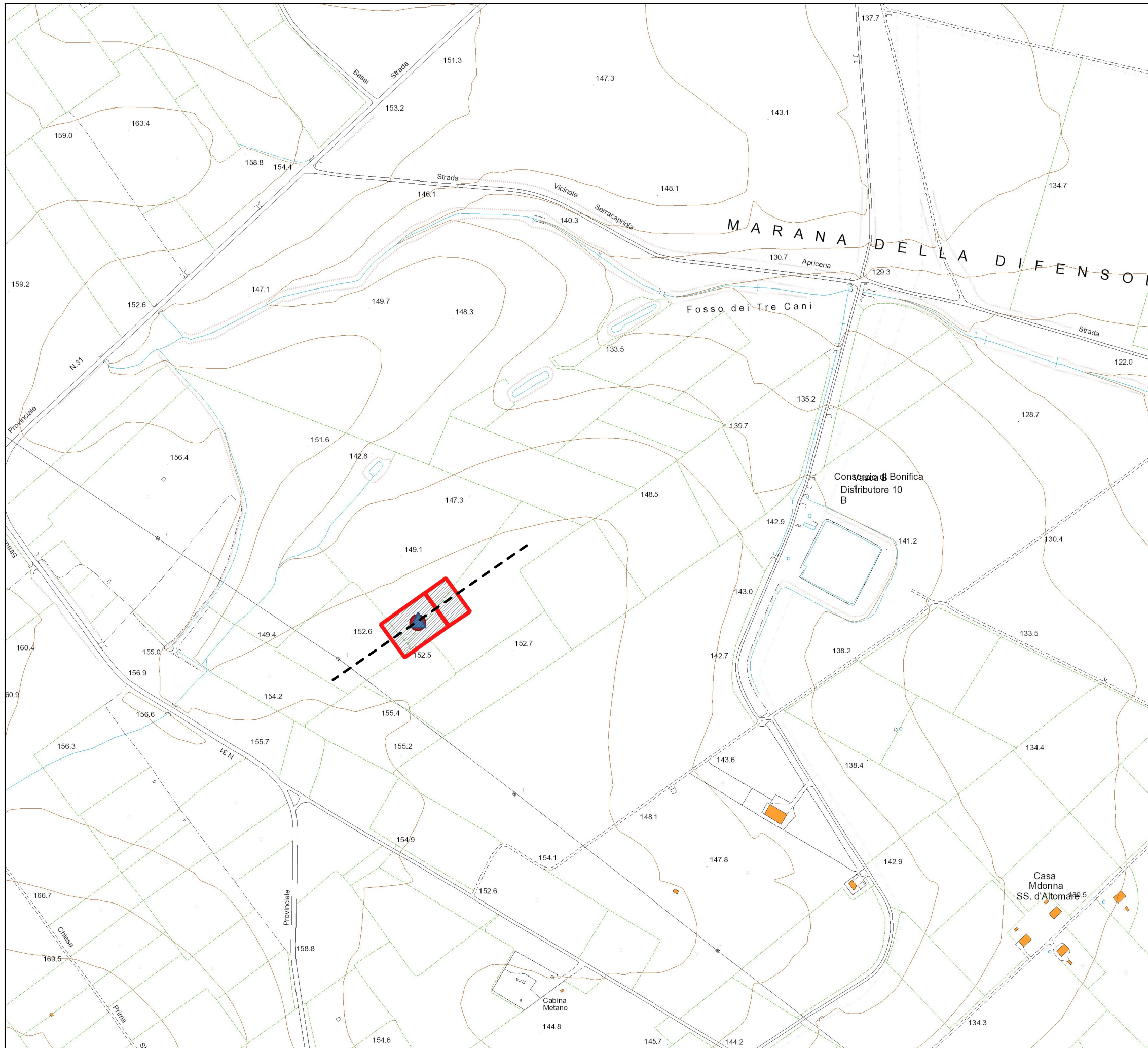
Indagini Geologiche

 Prova penetrometrica

 Prova Geofisica (MASW)




PLANIMETRIA CON INDICAZIONE DELLE
INDAGINI GEOLOGICHE
SCALA 1:10.000



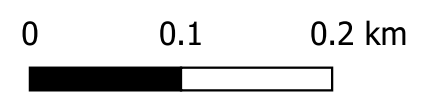
Legenda

 Area SET e accumulo

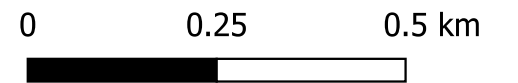
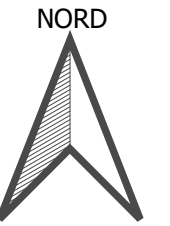
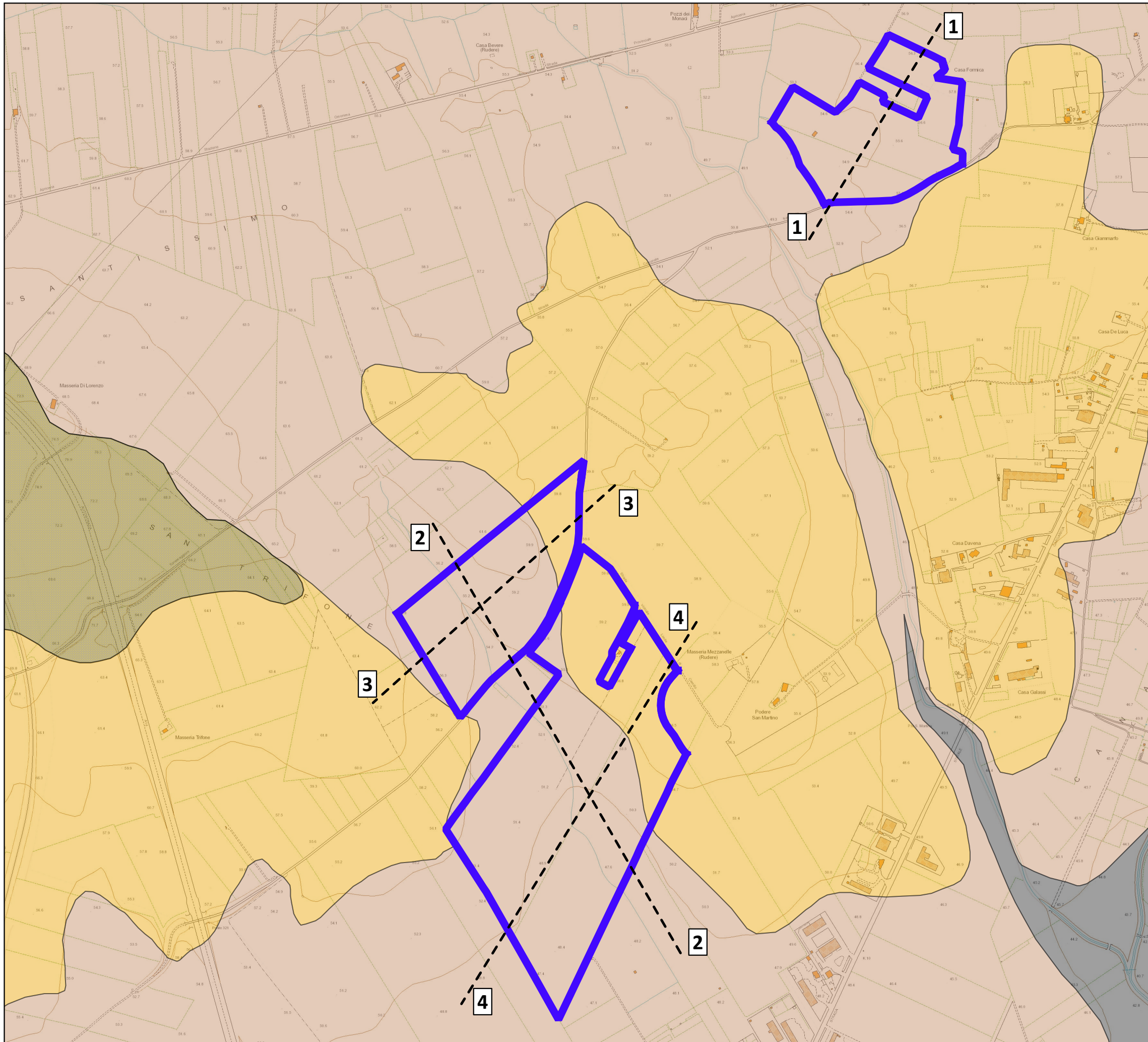
Indagini Geologiche

 Prova penetrometrica


 Prova Geofisica (MASW)




PLANIMETRIA CON INDICAZIONE DELLE
INDAGINI GEOLOGICHE
SCALA 1:5.000




Legenda


 Area Impianto

Geologia

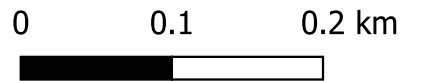
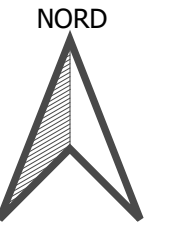
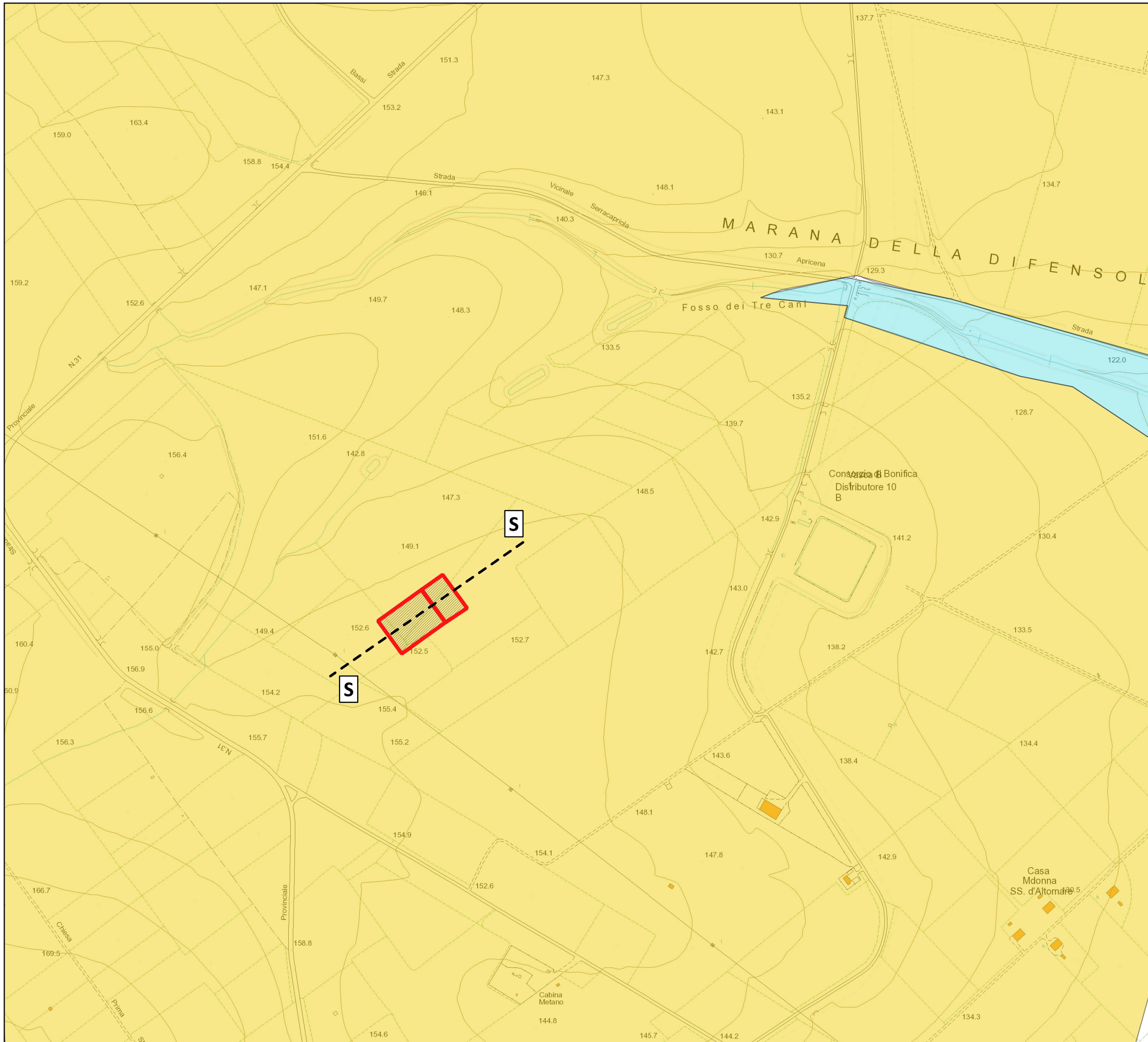
 MLM1: Sabbie giallastre e silt argillosi

 TLP: Alternanze di silt brunastri ed argille verdastre




 TPB1: Sabbie e arenarie giallastre ed argille grigie e verdastre

 TPF: Argille grigie e nerastre

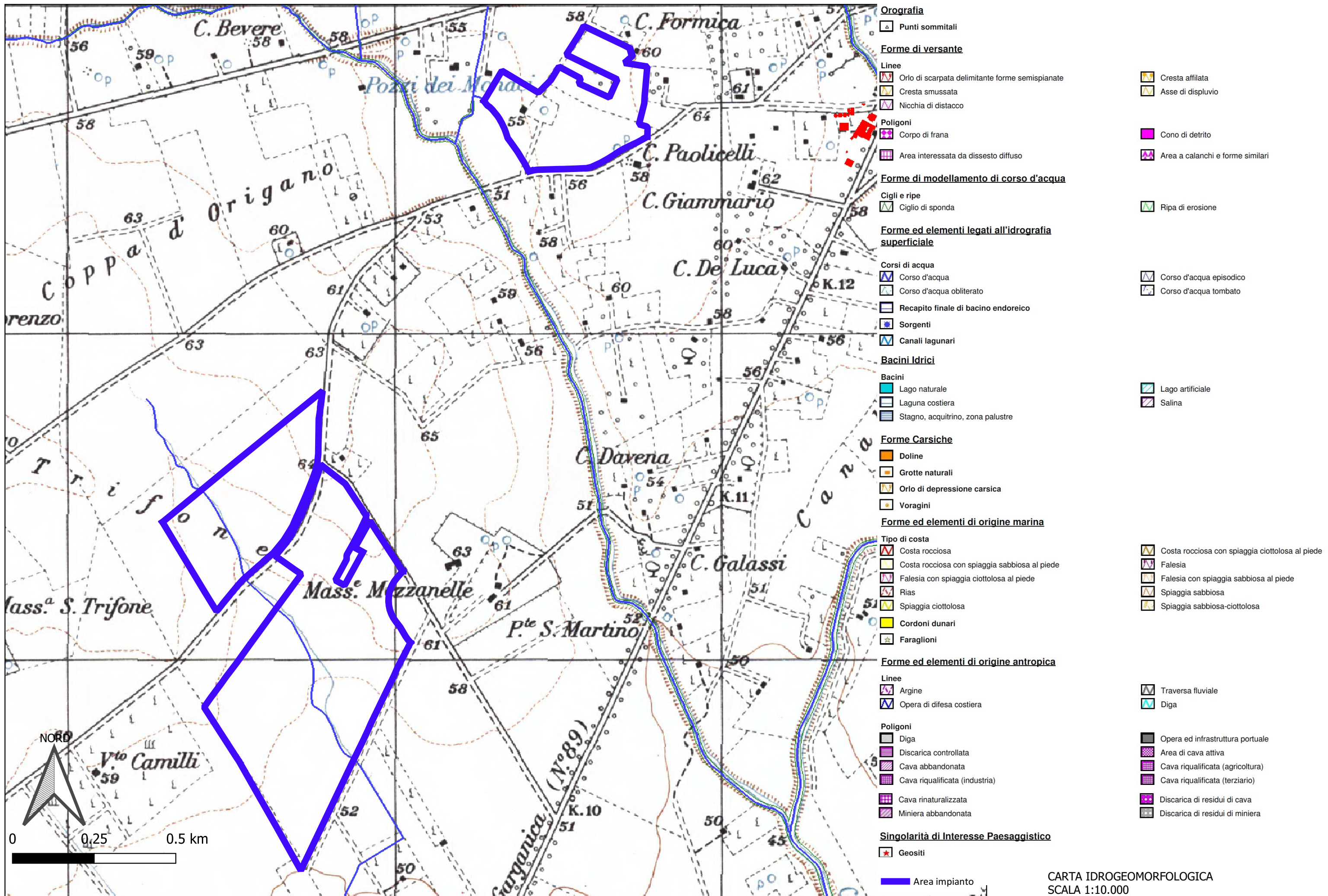
CARTA GEOLOGICA
SCALA 1:10.000



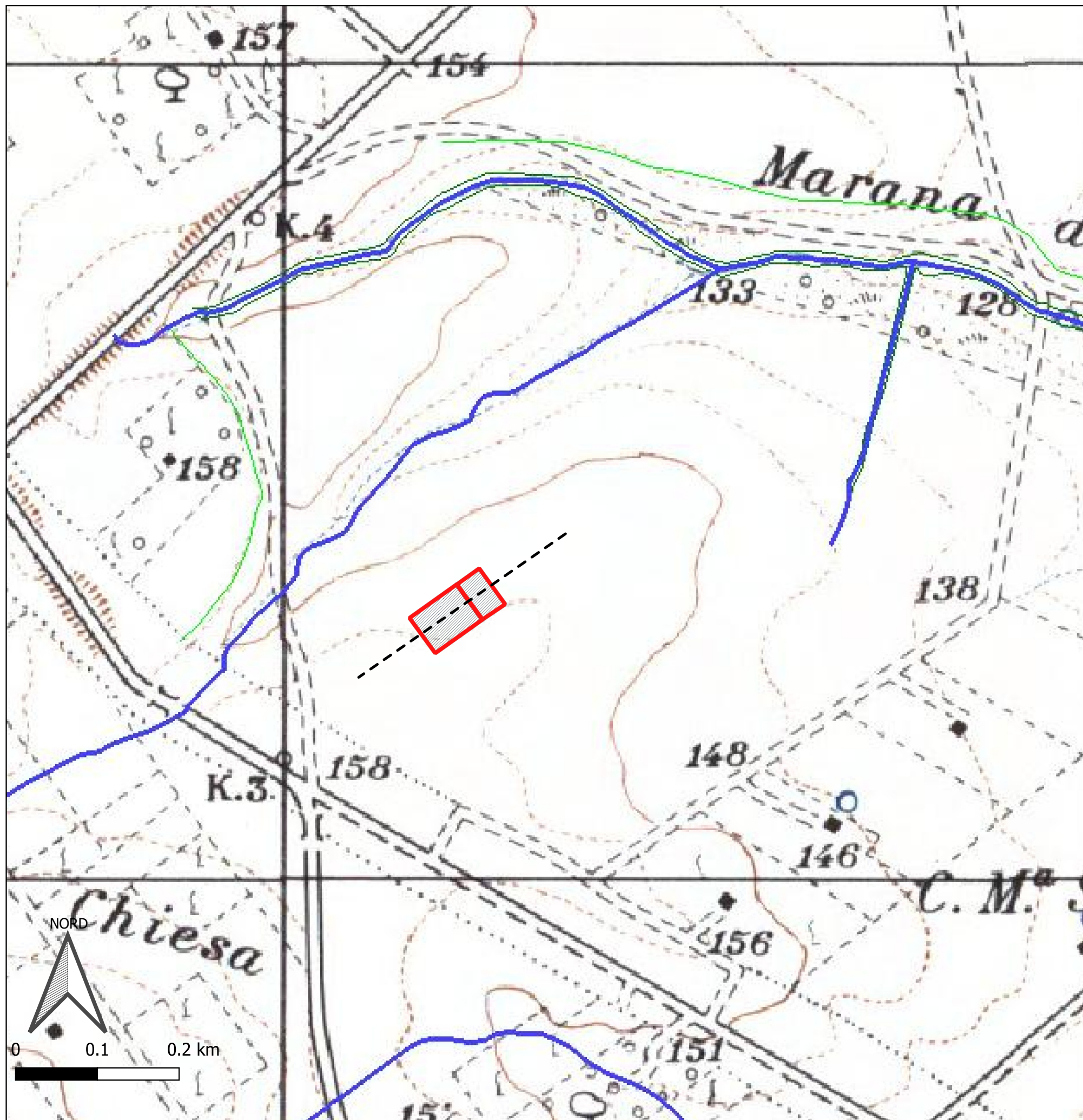
Legenda

-  Area sottostazione e accumulo
- Geologia**
-  q^Q: Ghiaie e conglomerati di Campomarino
-  fl^4: Alluvioni prevalentemente limose-argillose del IV ordine di terrazzi

CARTA GEOLOGICA
SCALA 1:5.000



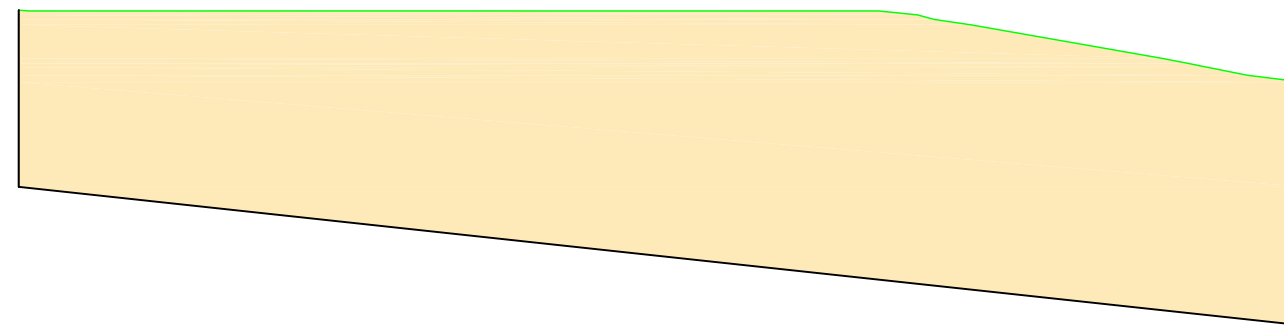
CARTA IDROGEOMORFOLOGICA
SCALA 1:10.000



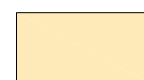
- Orografia**
- ▲ Punti sommitali
- Forme di versante**
- Linee
- ▨ Orlo di scarpata delimitante forme semispianate
 - ▨ Cresta smussata
 - ▨ Nicchia di distacco
- Poligoni
- ▨ Corpo di frana
 - ▨ Area interessata da dissesto diffuso
- Forme di modellamento di corso d'acqua**
- Cigli e ripe
- ▨ Ciglio di sponda
 - ▨ Ripa di erosione
- Forme ed elementi legati all'idrografia superficiale**
- Corsi di acqua
- ▨ Corso d'acqua
 - ▨ Corso d'acqua obliterato
 - ▨ Recapito finale di bacino endoreico
 - ▨ Sorgenti
 - ▨ Canali lagunari
- Bacini Idrici**
- Bacini
- ▨ Lago naturale
 - ▨ Laguna costiera
 - ▨ Stagno, acquitrino, zona palustre
 - ▨ Lago artificiale
 - ▨ Salina
- Forme Carsiche**
- ▨ Doline
 - ▨ Grotte naturali
 - ▨ Orlo di depressione carsica
 - ▨ Voragini
- Forme ed elementi di origine marina**
- Tipo di costa
- ▨ Costa rocciosa
 - ▨ Costa rocciosa con spiaggia sabbiosa al piede
 - ▨ Falesia con spiaggia ciottolosa al piede
 - ▨ Rias
 - ▨ Spiaggia ciottolosa
 - ▨ Cordoni dunari
 - ▨ Faraglioni
 - ▨ Costa rocciosa con spiaggia ciottolosa al piede
 - ▨ Falesia
 - ▨ Falesia con spiaggia sabbiosa al piede
 - ▨ Spiaggia sabbiosa
 - ▨ Spiaggia sabbiosa-ciottolosa
- Forme ed elementi di origine antropica**
- Linee
- ▨ Argine
 - ▨ Opera di difesa costiera
 - ▨ Traversa fluviale
 - ▨ Diga
- Poligoni
- ▨ Diga
 - ▨ Discarica controllata
 - ▨ Cava abbandonata
 - ▨ Cava riqualificata (industria)
 - ▨ Cava rinaturalizzata
 - ▨ Miniera abbandonata
 - ▨ Opera ed infrastruttura portuale
 - ▨ Area di cava attiva
 - ▨ Cava riqualificata (agricoltura)
 - ▨ Cava riqualificata (terziario)
 - ▨ Discarica di residui di cava
 - ▨ Discarica di residui di miniera
- Singolarità di Interesse Paesaggistico**
- ★ Geositi
 - ▨ Area SET e accumulo

CARTA IDROGEOMORFOLOGICA
SCALA 1:5.000

Sezione geologica 1 su base sezione tecnica



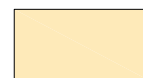
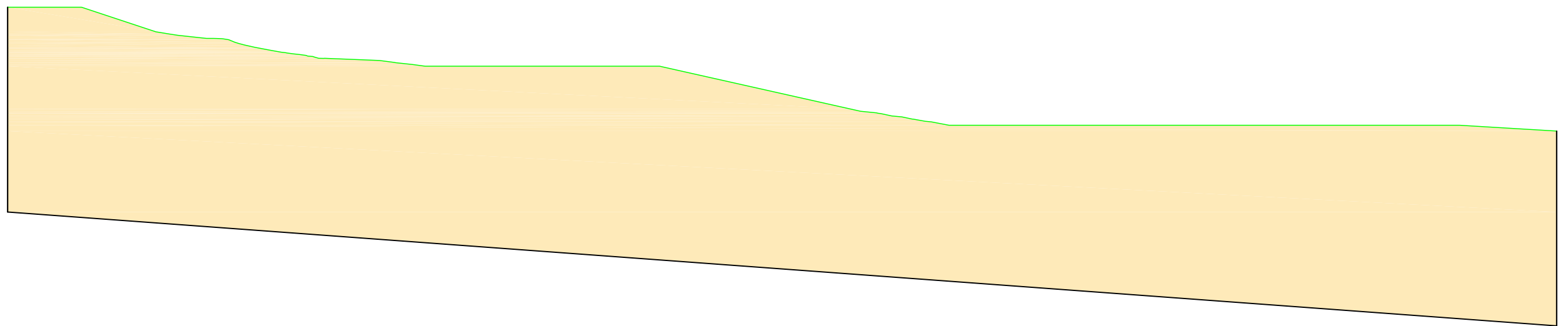
SCALA Y 1:400
SCALA X 1:4000



TLP - Sintema di Mottalupo - Alternanze di silt brunastri e argille verdastre

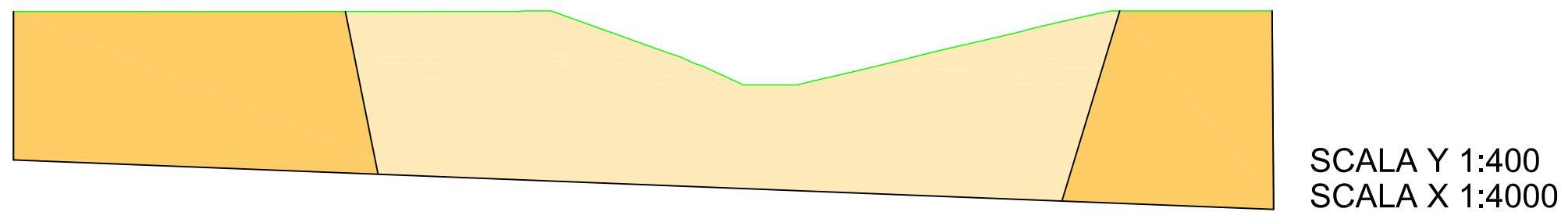
Sezione geologica 2 su base sezione tecnica



SCALA Y 1:400
SCALA X 1:4000



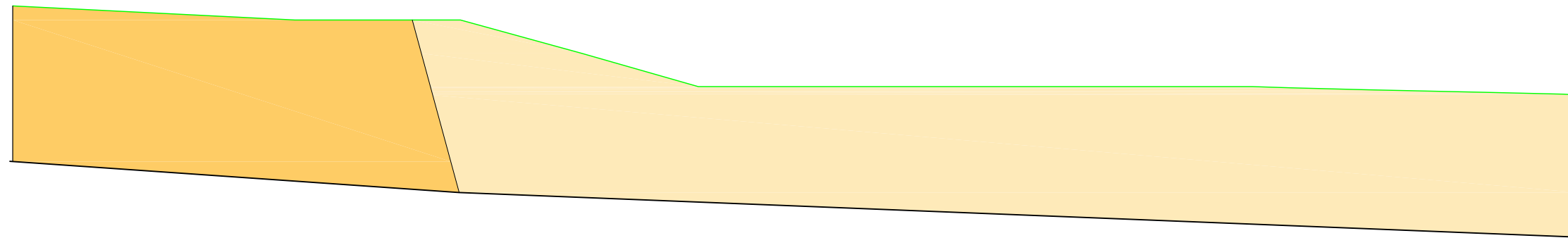
TLP - Sintema di Mottalupo - Alternanze di silt brunastri e argille verdastre

Sezione geologica 3 su base sezione tecnica

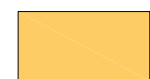


-  MLN1 - Subsintema di Amendola - Sabbie giallastre e silt argillosi
-  TLP - Sintema di Mottalupo - Alternanze di silt brunastri e argille verdastre

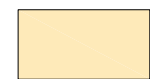
Sezione geologica 4 su base sezione tecnica



SCALA Y 1:400
SCALA X 1:4000

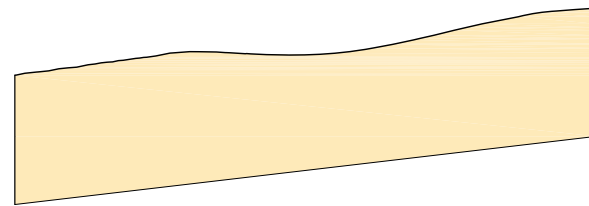


MLN1 - Subsistema di Amendola - Sabbie giallastre e silt argillosi



TLP - Sistema di Mottalupo - Alternanze di silt brunastri e argille verdastre

Sezione geologica S su base sezione tecnica



SCALA Y 1:400
SCALA X 1:4000

 q^Q - Conglomerato di Campomarino - Ghiaie e conglomerati