


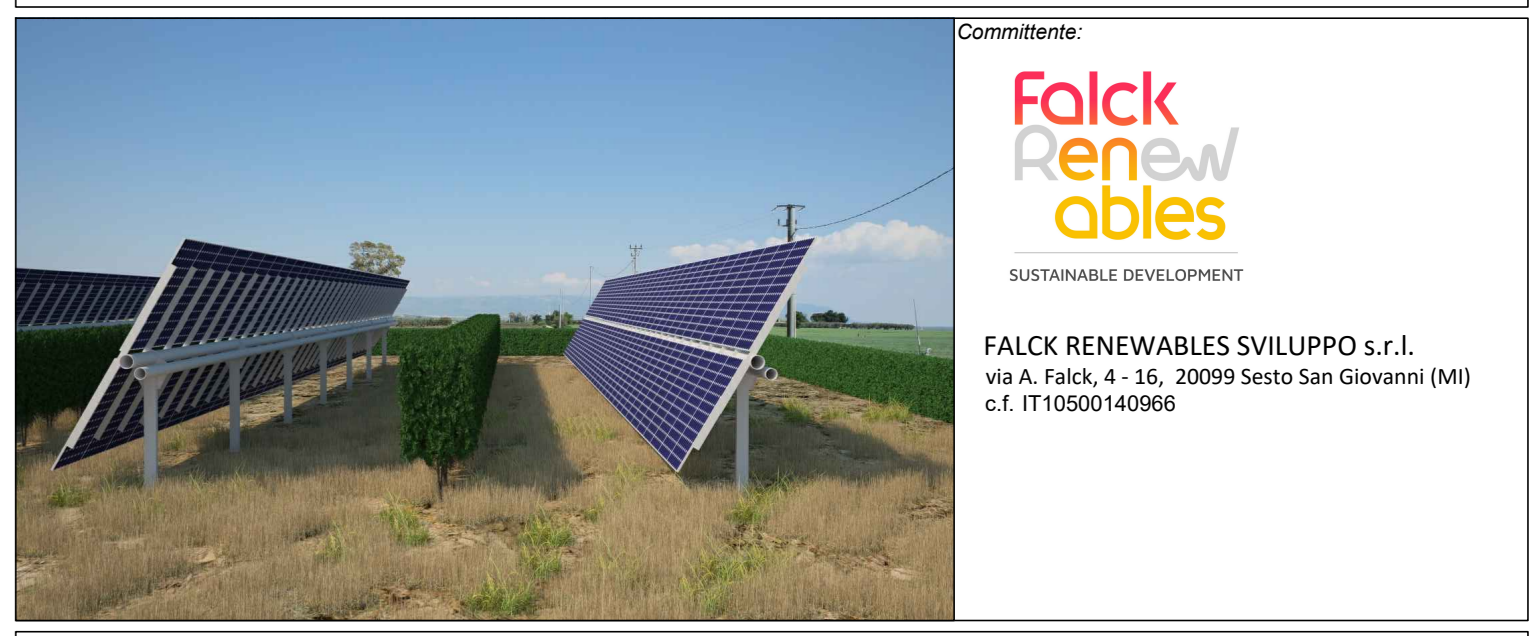


Legenda

-  pessima visibilità
-  buona visibilità
-  area di frammenti




Progetto di un impianto fotovoltaico con sistema di accumulo integrato con impianto olivicolo - denominato "Mezzanelle"

Documento:	PROGETTO DEFINITIVO	Codice Pratica:	OLKV965	N° Tavole:	D2.1c
Elaborato:	Carta della visibilità con ubicazione delle aree con dispersione in superficie di materiali archeologici. c	Scala:	1:4.000	Foglio:	3 di 4
		Formato:	A0		

Folder: OLKV965_Archeologica.zip Nome file: OLKV965_GRAF_Archeologica_D2.1c.pdf

Progettazione:

 *Vincenzo Di Stefano*

NEW DEVELOPMENTS S.r.l.
Piazza Europa, 14
87100 Cosenza (CS)
Dott.ssa Vincenza Di Stefano
ricerca archeologica e servizi culturali

Rev.	Data	Revisione	Descrizione Revisione	Redatto	Controllato	Approvato
00	07/10/2019	PRIMA EMISSIONE		VDS	New Dev	FALCK