


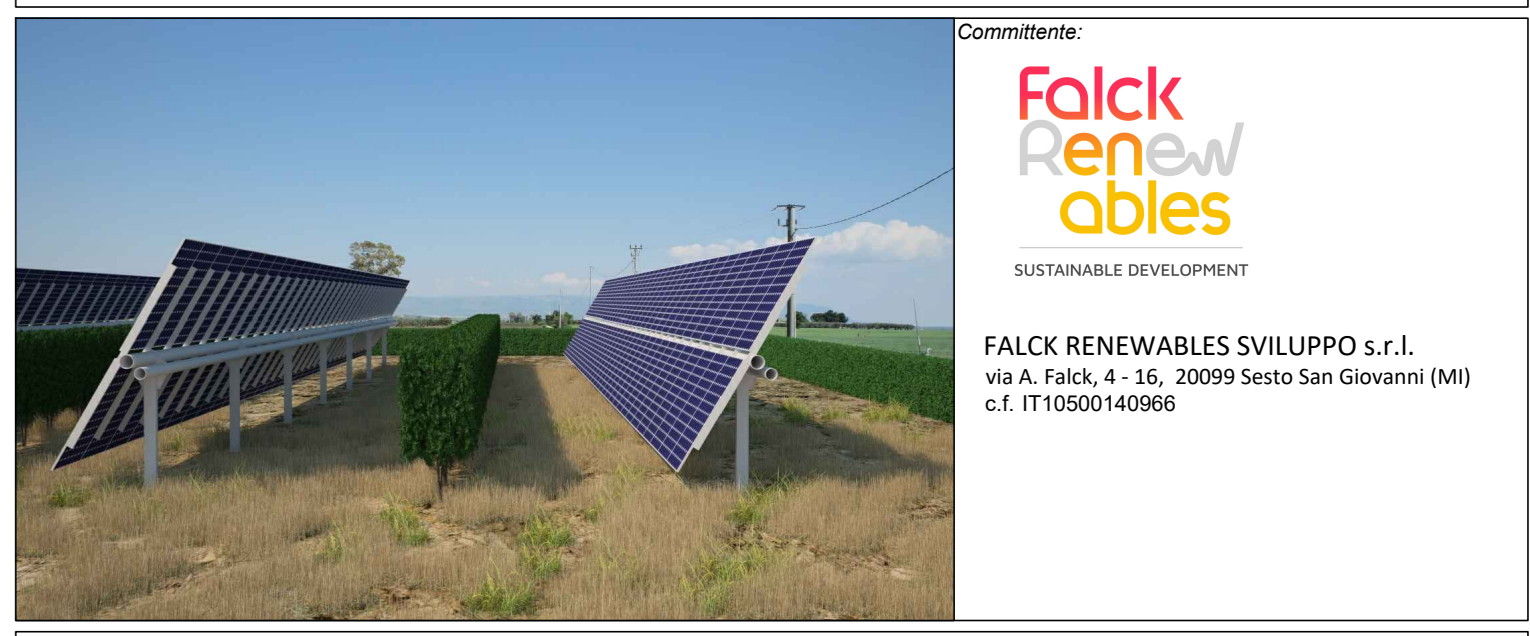
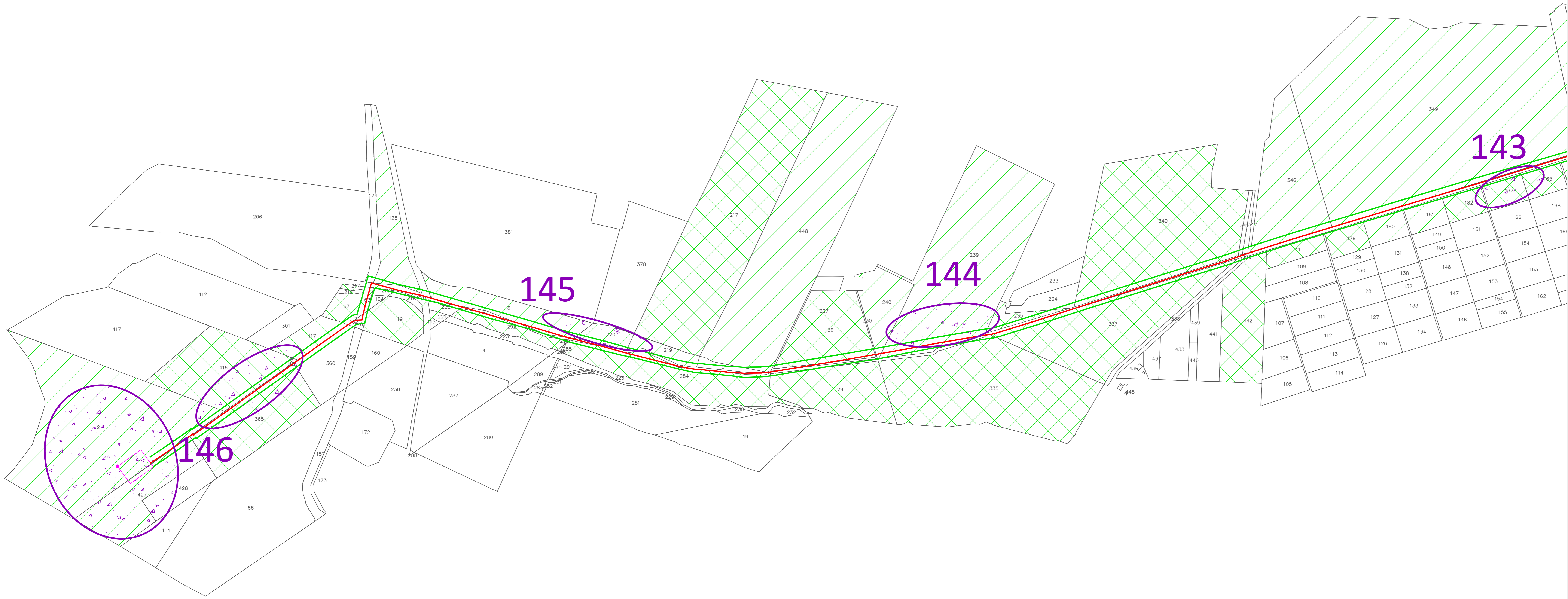


**Legenda**

-  pessima visibilità
-  buona visibilità
-  area di frammenti




**Progetto di un impianto fotovoltaico con sistema di accumulo integrato con impianto olivicolo - denominato "Mezzanelle"**

Documento:	<b>PROGETTO DEFINITIVO</b>	Codice Pratica:	<b>OLKV965</b>	N° Tavole:	<b>D2.1d</b>
Elaborato:	Carta della visibilità con ubicazione delle aree con dispersione in superficie di materiali archeologici. d	SCALA:	1:4.000	FOGLIO:	4 di 4
		FORMATO:	A0		

Folder: OLKV965\_Archeologica.zip Nome file: OLKV965\_GRAF\_Archeologica\_D2.1d.pdf

**Progettazione:**

 *Vincenzo Di Stefano*

NEW DEVELOPMENTS S.r.l.  
Piazza Europa, 14  
87100 Cosenza (CS)  
Dott.ssa Vincenza Di Stefano  
ricerca archeologica e servizi culturali

Rev.	Data Revisione	Descrizione Revisione	Redatto	Controllato	Approvato
00	07/10/2019	PRIMA EMISSIONE	VDS	New Dev	FALCK