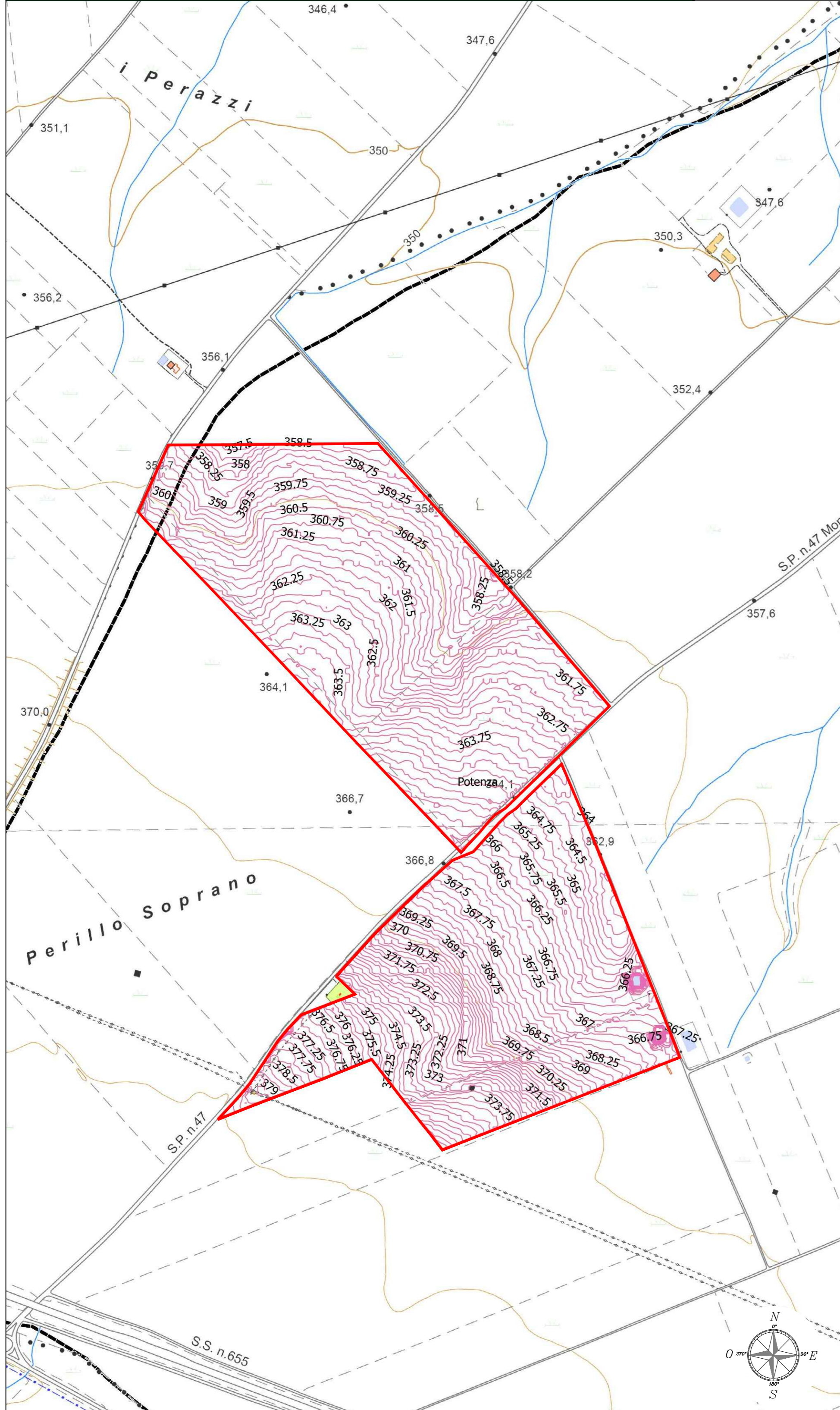
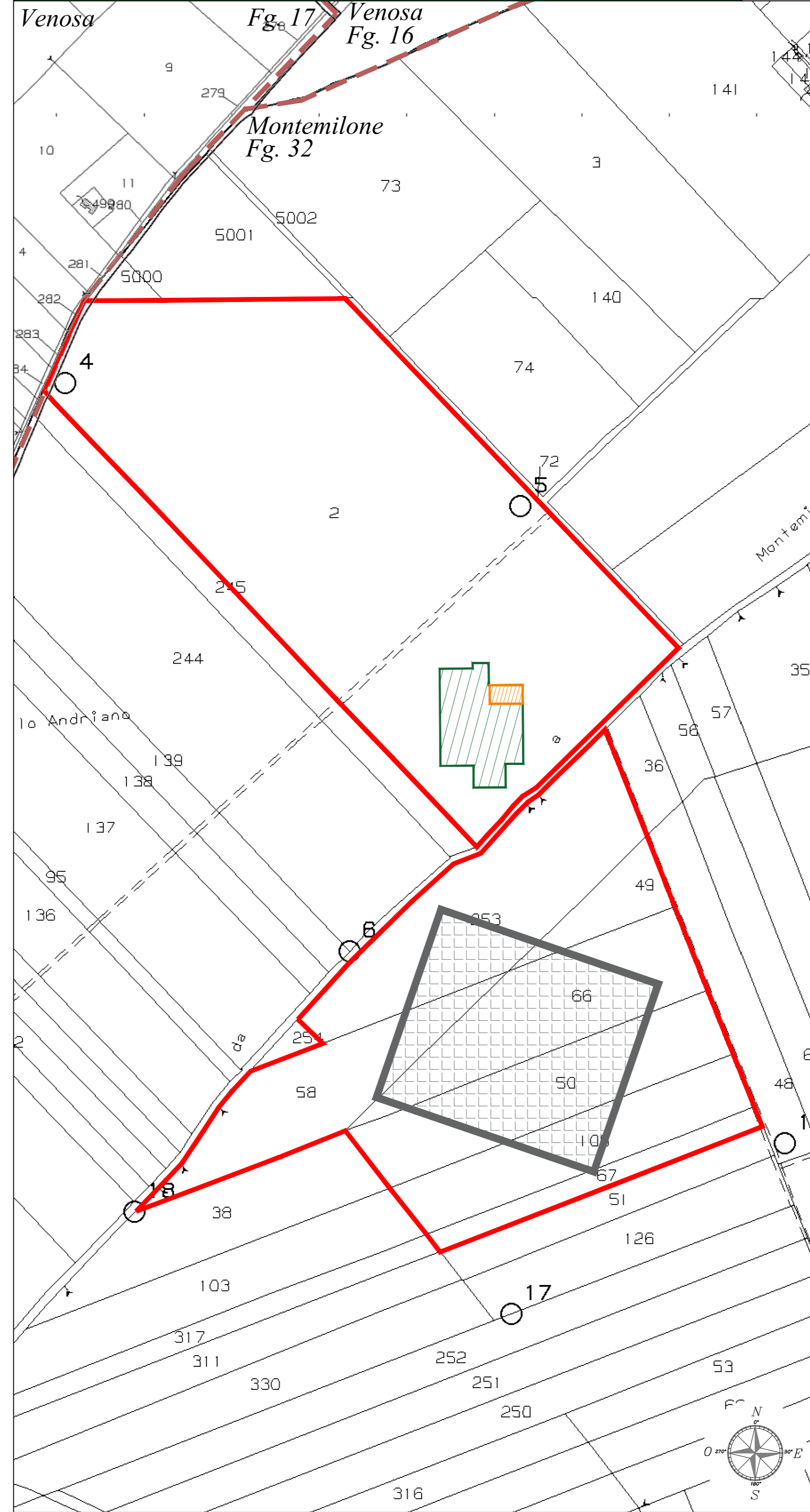


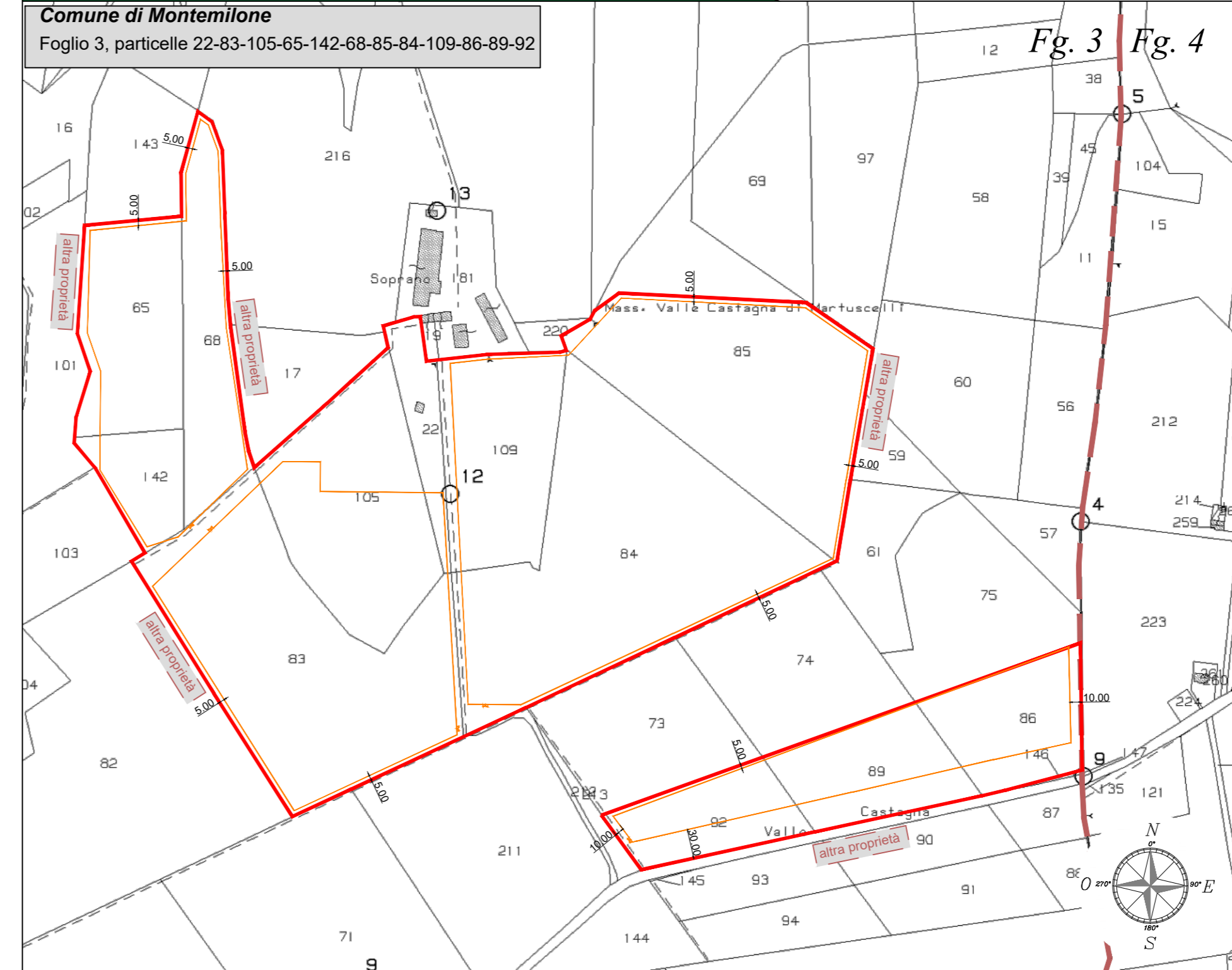
Corografia area Cabine su base CTR - Isoipse passo 25 cm - Scala 1:5.000



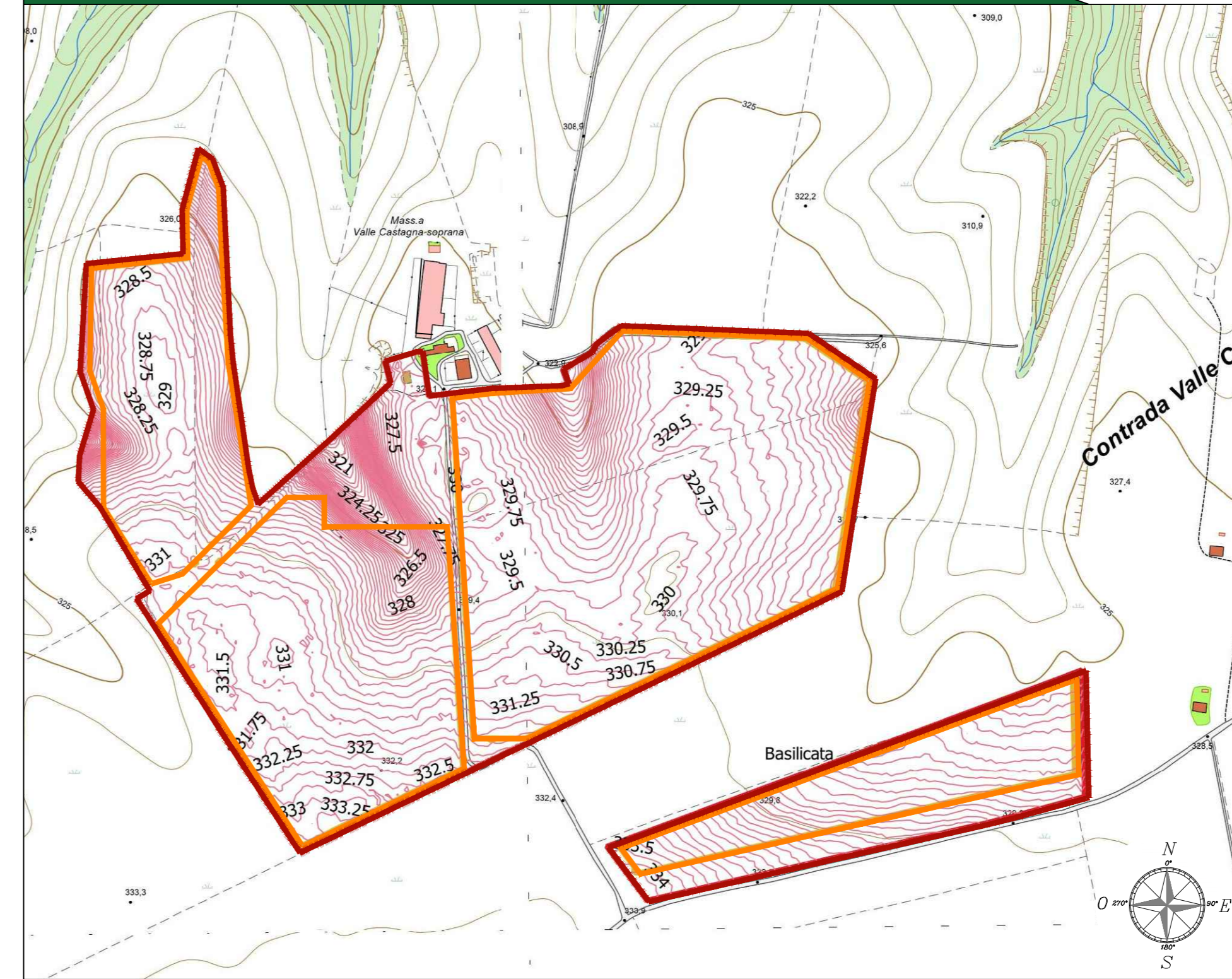
Area di intervento Cabine su base catastale - Scala 1:4.000








Area di intervento su base catastale - Scala 1:5.000



Corografia area di impianto su base CTR - Isoipse passo 25 cm - Scala 1:5.000



Legenda generale

-  Area contrattualizzata impianto agrovoltaico a realizzarsi
-  Area impianto agrovoltaico a realizzarsi
-  Stazione Elettrica Terna a realizzarsi
-  Stazione utente a realizzarsi
-  Cabina di elevazione MT/AT a realizzarsi



COMMITTENTE: **DELTA ARIETE S.r.l.**
 Sede legale: via Mercato 3, 20121, Milano (MI)
 Iscritta presso il Registro delle Imprese di Milano
 Codice fiscale e P.IVA: 11650510266
 Soggetta alla Direzione
 e Coordinamento di Canadian Solar Inc.
 P.I.C. del cantiere di Soprano (PZ)
 Tel: +39 02 39190730

PROGETTAZIONE: **TEKNE**
 SOCIETÀ DI INGEGNERIA
 TEKNE srl
 Via Vincenzo Gobetti, 11 - 75123 ANDRIA
 Tel: +39 0883 553714 - 553841 - Fax: +39 0883 553915
 www.tekne.it - e-mail: coran@teknepz.it

PROGETTISTA: **Dott. Ing. Renato Pertuso**
 (Direttore Tecnico)
 LEGALE RAPPRESENTANTE: **dott. Renato Maria**
 CONSULENTE: **TEKNE**
 Dott. RENATO PERTUSO
 Dott. RENATO PERTUSO

 PROGETTO DEFINITIVO	COROGRAFIA DELL'AREA DI INTERVENTO			Tavola: AR02
	Data 1° emissione: DICEMBRE 2021			File name: T0081FD04R02_CorografiaAreaInterventoPZ02.dwg
	Redatto: L. LOMUSCIO	Verificato: G. PERTUSO	Approvato: R. PERTUSO	Scala: 1:5.000 1:4.000
	Protocollo Tekne:			TKA691