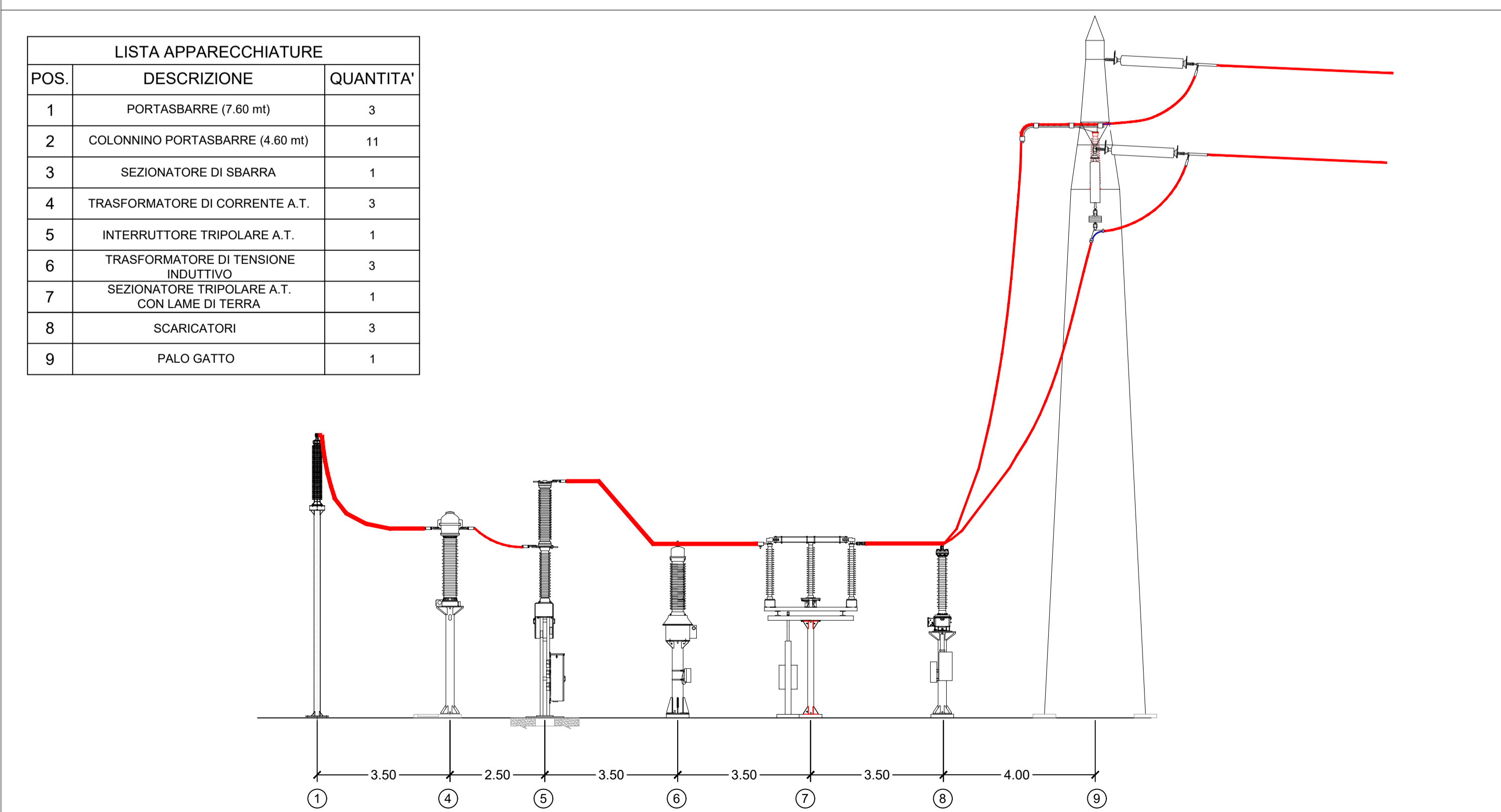
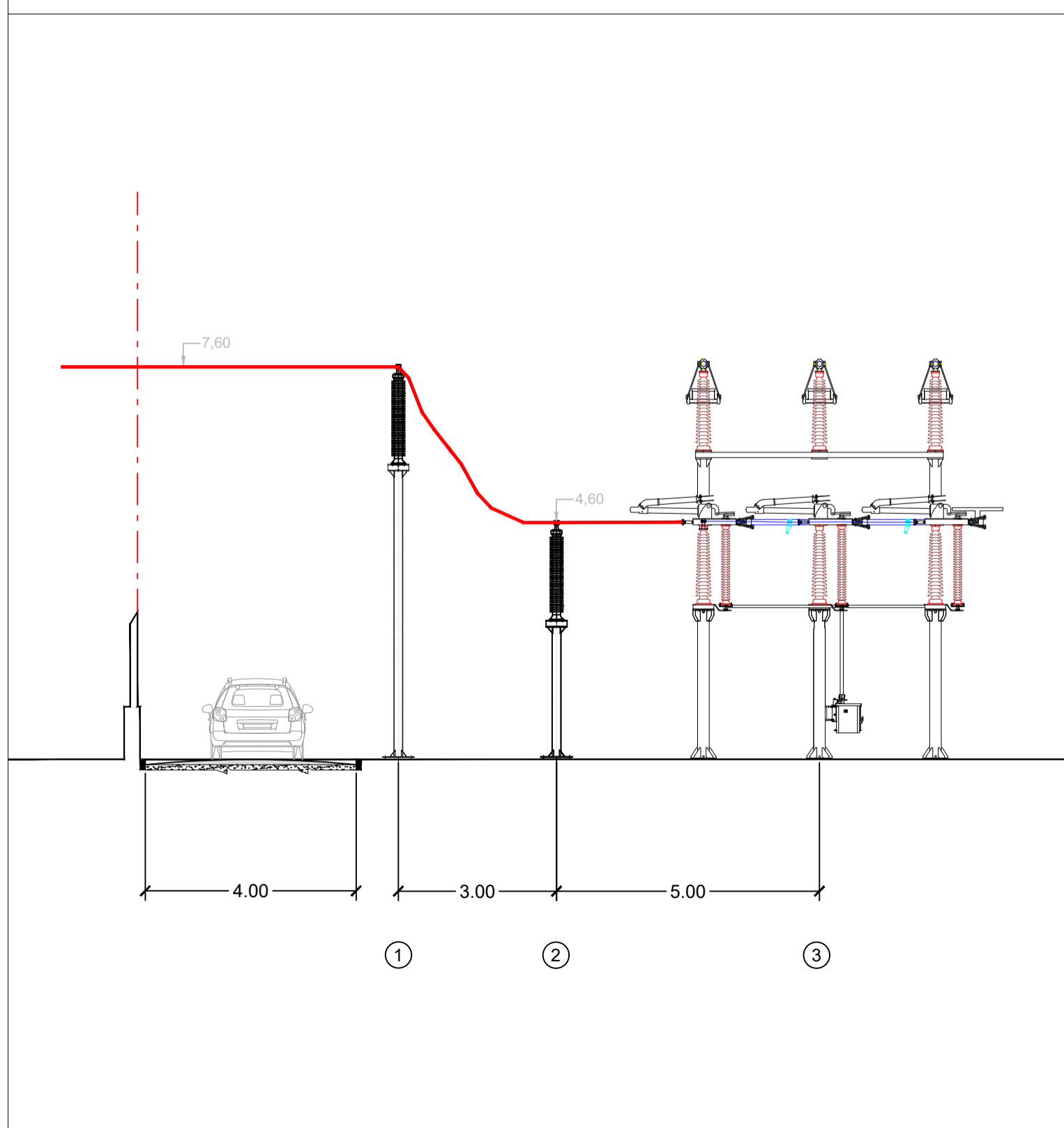
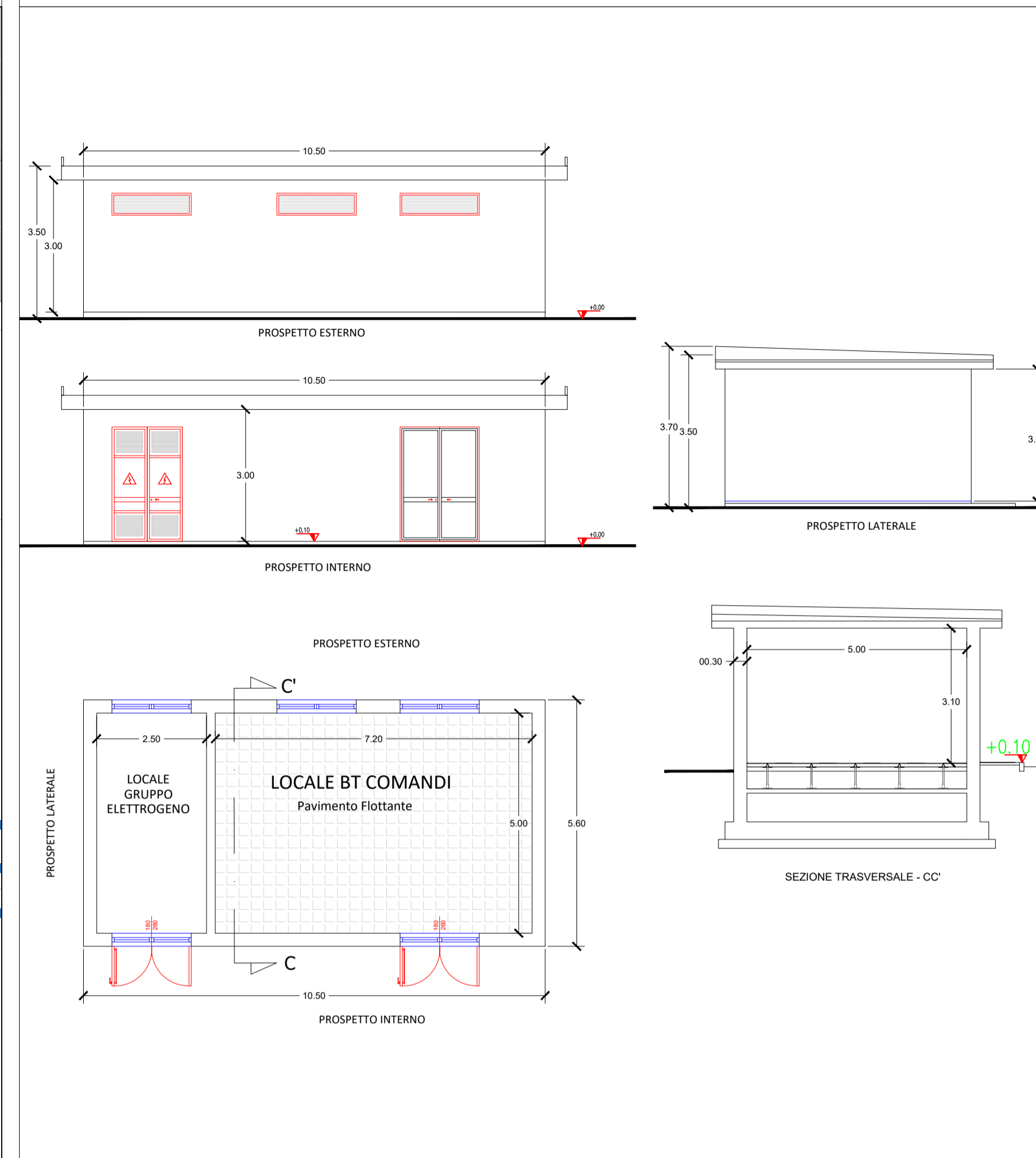


LEGENDA

- Altri produttori
- SET 150/30 kV Utente
- SE di Raccolta 150 kV
- Cavo aereo AT 150 kV



LISTA APPARECCHIATURE

POS.	DESCRIZIONE	QUANTITA'
1	PORTASBARRE (7.60 mt)	3
2	COLONNINO PORTASBARRE (4.60 mt)	11
3	SEZIONATORE DI SBARRA	1
4	TRASFORMATORE DI CORRENTE A.T.	3
5	INTERRUTTORE TRIPOLARE A.T.	1
6	TRASFORMATORE DI TENSIONE INDUTTIVO	3
7	SEZIONATORE TRIPOLARE A.T. CON LAME DI TERRA	1
8	SCARICATORI	3
9	PALO GATTO	1

**COMUNE DI
MONTEMILONE (PZ)**

**Impianto Agrovoltaiico
"Soprana"**
della potenza di 20,00 MW in immissione e 19,22 MW in DC
PROGETTO DEFINITIVO

COMMITTENTE: **DELTA ARIETE S.r.l.**
Sede legale: via Mercato 3, 20121, Milano (MI)
Iscritta presso il Registro delle Imprese di Milano
Codice fiscale e P.IVA: 11850910966
Soggetta alla Direzione e Coordinamento di Canadian Solar Inc.
PEC: deltaariete@iamapeo.it
Tel: +39 02 58190730

PROGETTAZIONE: **TEKNE** SOCIETA' DI INGEGNERIA
TEKNE srl
Via Vincenzo Gobetti, 11 - 76123 ANDRIA
Tel: +39 0883 553714 - 552841 - Fax: +39 0883 552915
www.gruppoitekne.it e-mail: contatti@gruppoitekne.it

PROGETTISTA: **RENATO PERTUSO**
(Direttore Tecnico)
INGEGNERE
SEZ. A 463
PROFESSIONE
MILANO (VA)

LEGALE RAPPRESENTANTE: **FRANCESCO AMBRON**
DOTT. FORENSE
PROFESSIONE
MILANO (VA)

CONSULENTE: **MATE System Unipol S.r.l.**
Via Papa Pio XII, n.8
70020 - Cassano delle Murge (BZ)
Tel: +39 080 5748758
Mail: info@matesystem.it | Pec: matesystem@matesystem.it
Progettista: Ing. Francesco Ambron

PD PROGETTO DEFINITIVO

PIANTA E SEZIONI DEL SISTEMA DI SBARRE DI RACCOLTA AT

Tavola: 202001589_PTO_06-R0
Filename: 202001589_PTO_06-R0.pdf
Protocollo Tekne: TKA691

Data 1° emissione: DICEMBRE 2021	Redatto: F. SPINELLI	Verificato: F. AMBRON	Approvato: R. PERTUSO	Scala: Varie
1				
2				
3				
4				