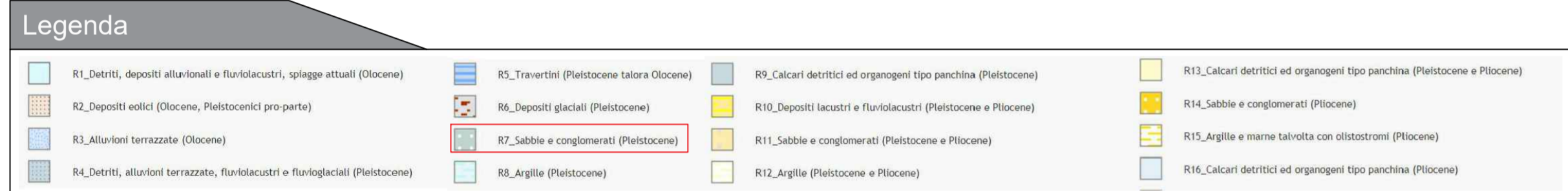
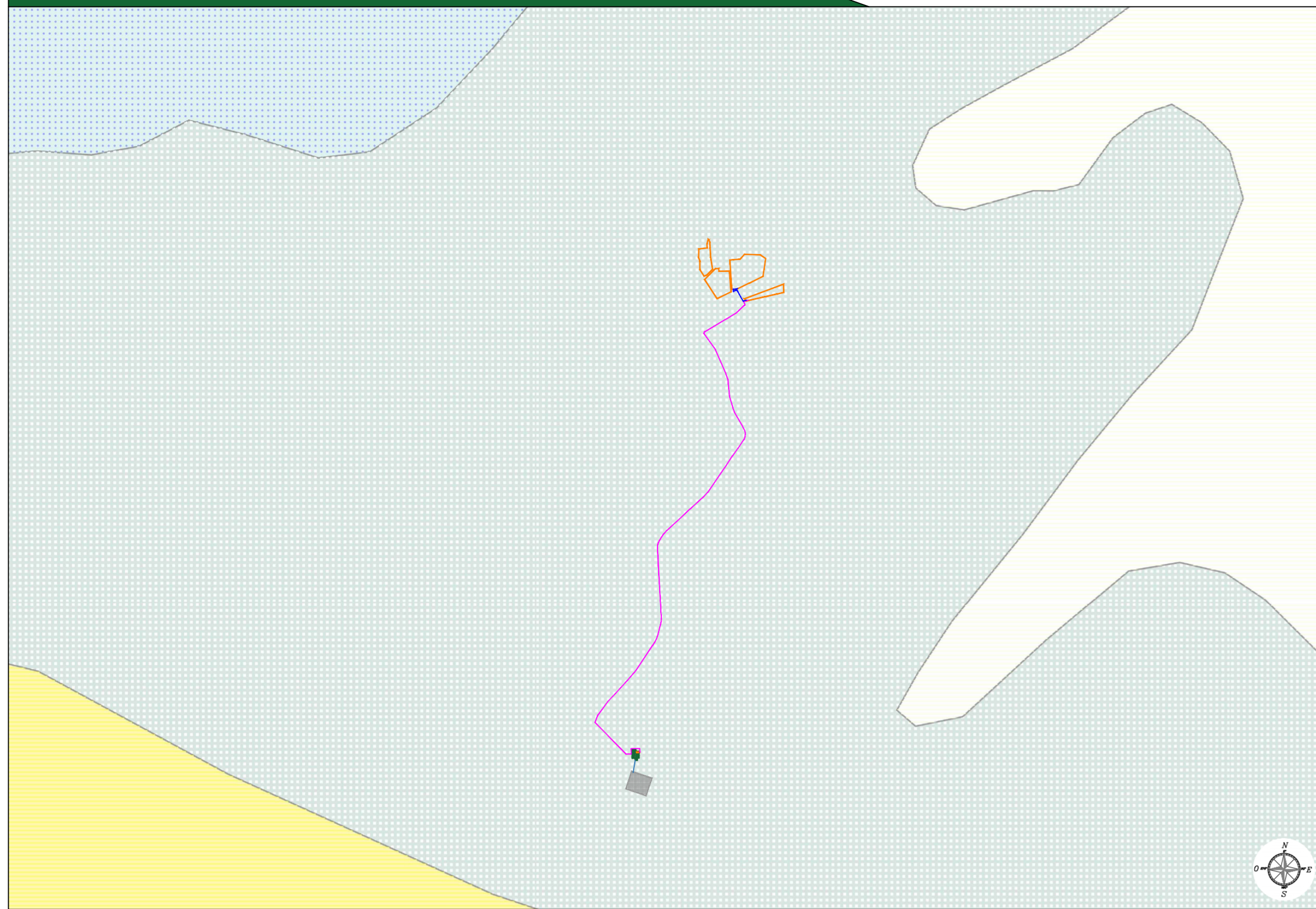
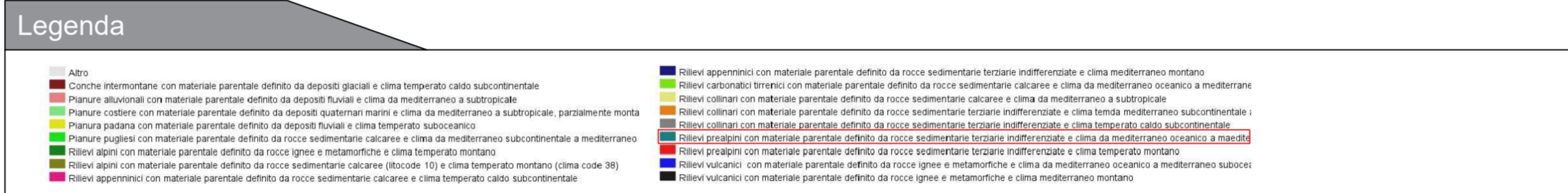


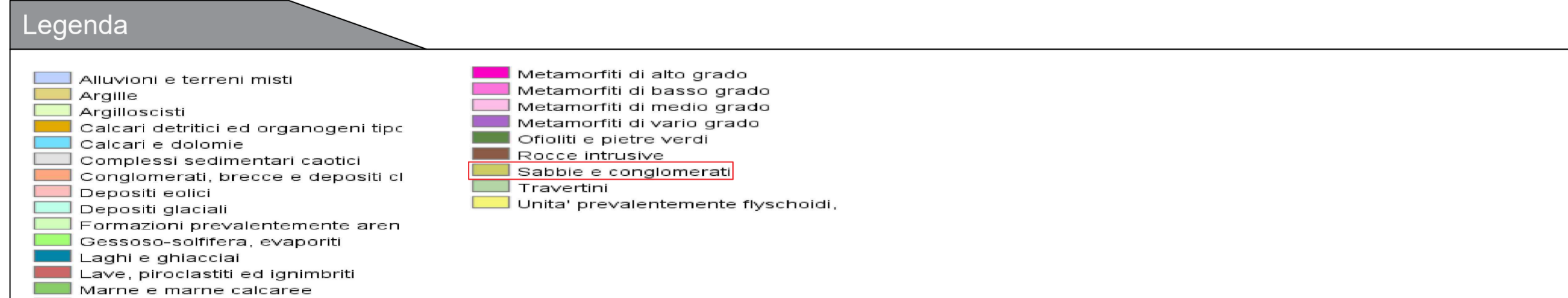
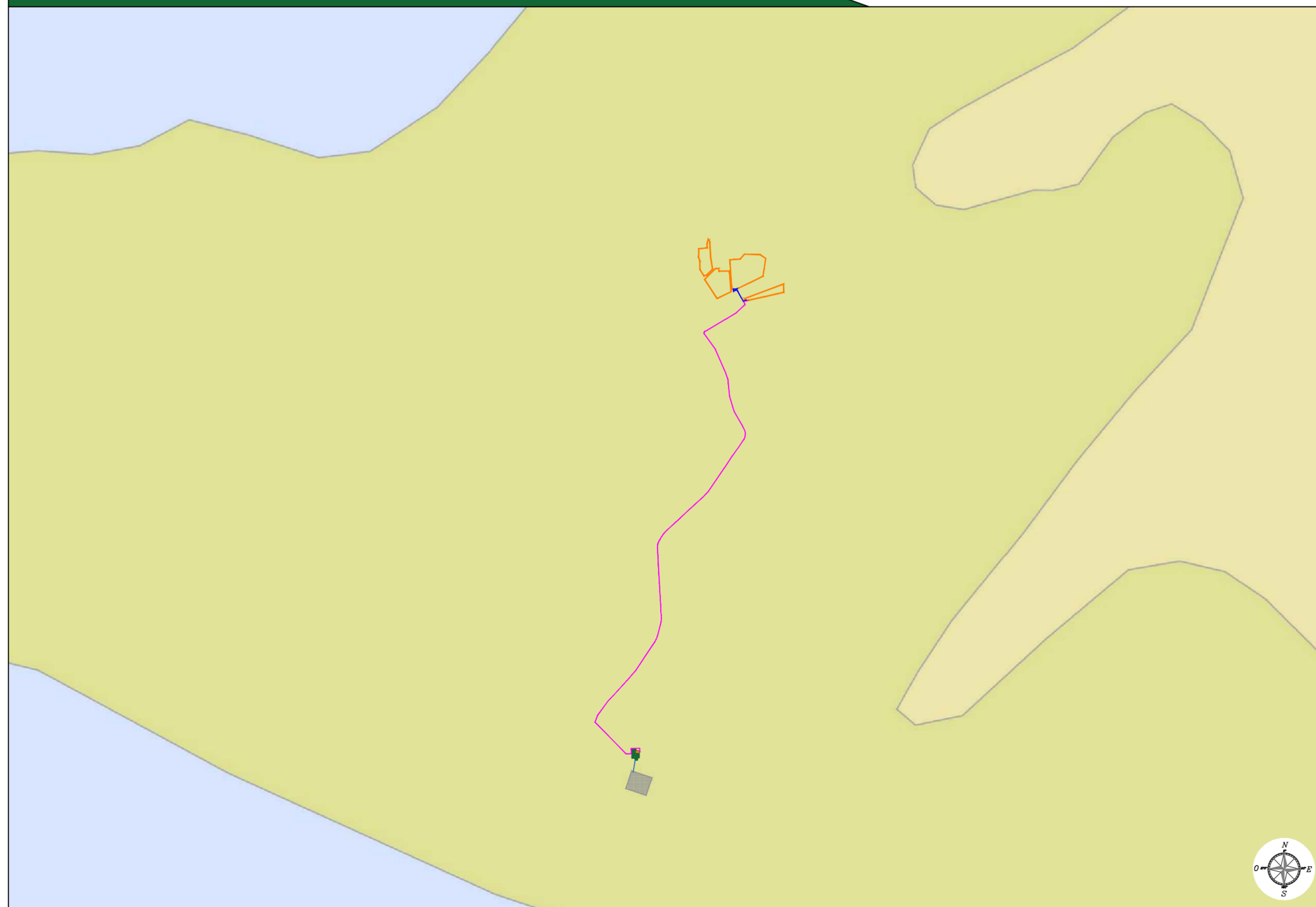
Carta Geologica - Scala 1:50.000



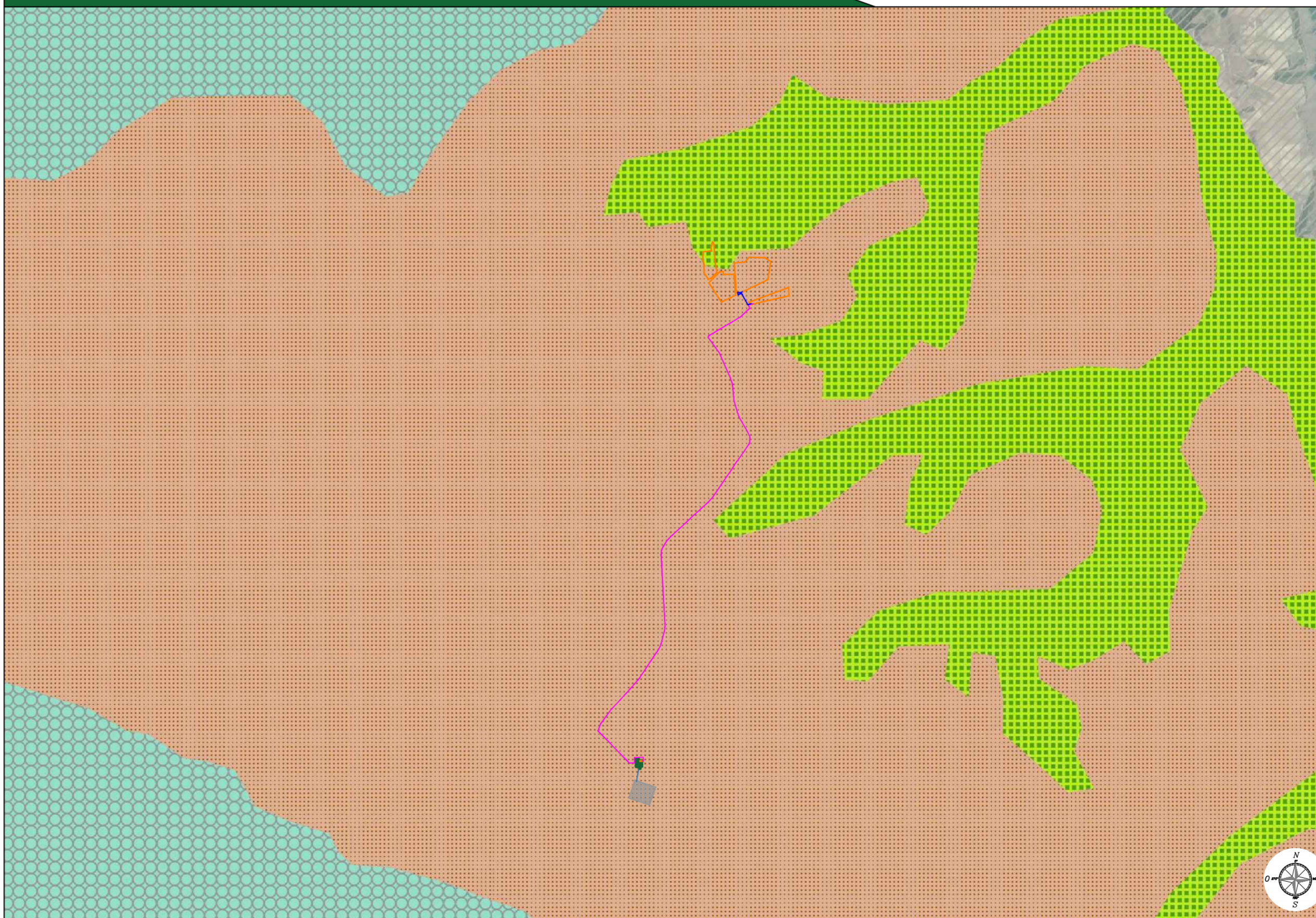
Carta Ecopedologica Generale - Scala 1:100.000



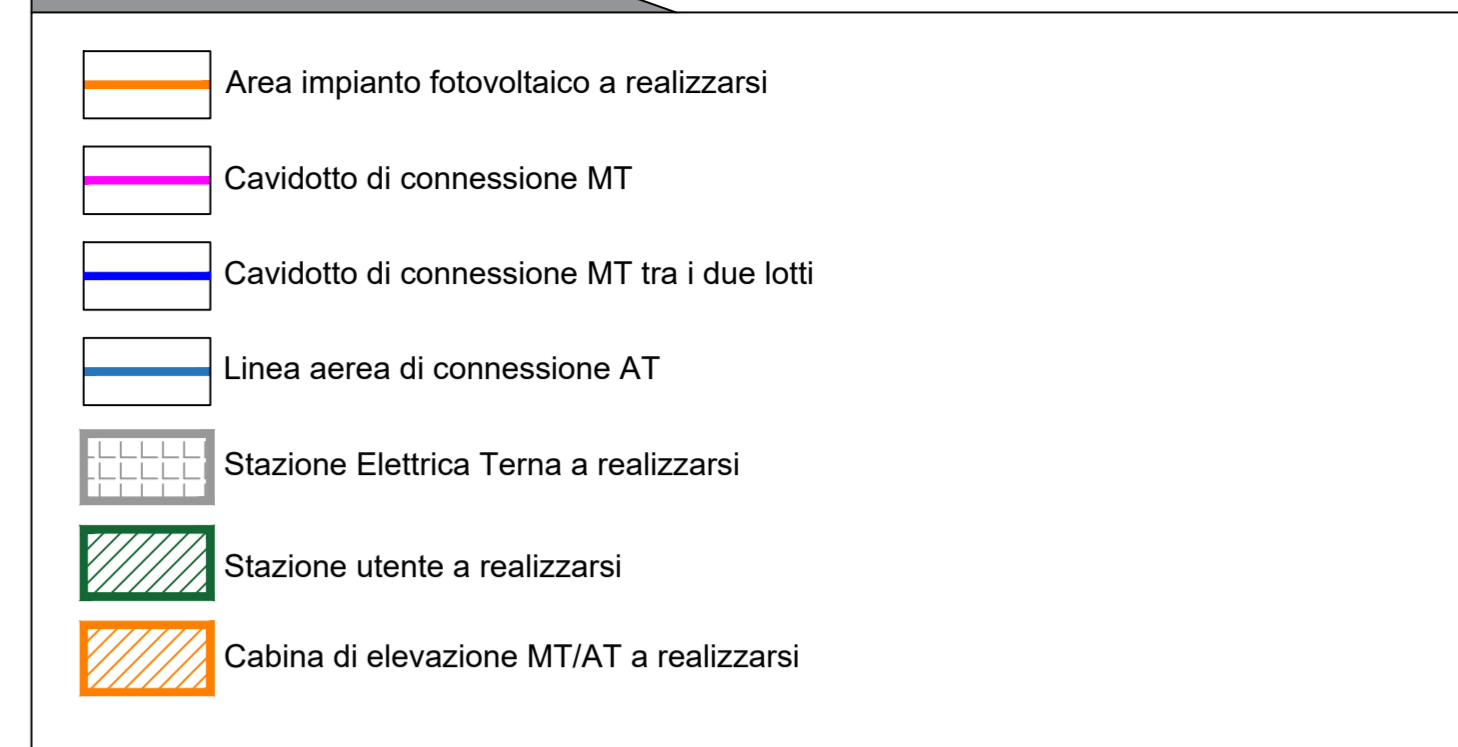
Carta della Litologia del substrato - Scala 1:50.000



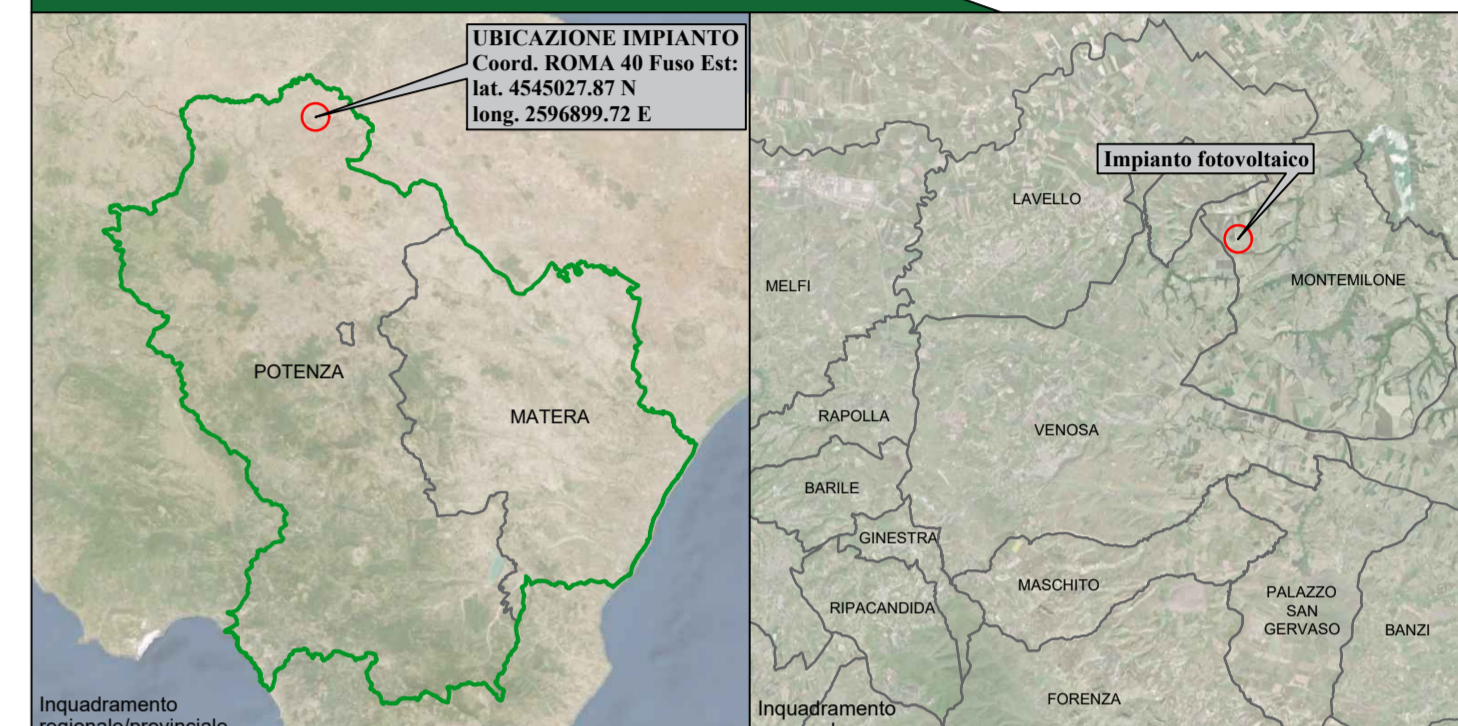
Carta Ecopedologica di Dettaglio - Scala 1:50.000



Legenda generale



Provincia di Potenza - KeyPlan



**COMUNE DI  
MONTEMILONE (PZ)**

**Impianto Agrovoltaico  
"Sopra"**  
della potenza di 20,00 MW in immissione e 19,22 MW in DC  
**PROGETTO DEFINITIVO**

COMMITTENTE: **DELTAARIE S.r.l.**  
Sede legale: via Mercato 3, 20121, Milano (MI)  
Iscritta presso il Registro delle Imprese di Milano  
Codice Fiscale e P.IVA: 1152010095  
Soggetta alla Direzione  
e Coordinamento di Canadian Solar Inc.  
PEC: deltaarieresi@lamiapex.it  
Tel: +39 02 36190730

PROGETTAZIONE: **TEKNE** SOCIETA' DI INGEGNERIA  
TEKNE srl  
Via Vincenzo Giberti, 11 - 76123 ANDRIA  
Tel +39 0883 553714 - 552841 - Fax +39 0883 552915  
www.gruppotekne.it e-mail: contatti@gruppotekne.it

PROGETTISTA: **Dott. Ing. Renato Pertuso** (Direttore Tecnico)  
LEGALE RAPPRESENTANTE: **dott. Renato Mansi**  
CONSULENTE:

PROF. ING. RENATO PERTUSO  
SELA 463  
CORSO DI INGEGNERIA  
PUBBLICA SARETTA-ATTORIO

INGEGNERE RENATO MANSI  
IL PRESIDENTE  
DOTT. RENATO MANSI

<b>PD</b> PROGETTO DEFINITIVO	<b>STUDIO DI IMPATTO AMBIENTALE - Carta Geologica ed Ecopedologica -</b>	Tavola: <b>RE06-TAV 4</b>
Data 1° emissione: <b>DICEMBRE 2021</b>	Redatto: A. DI BARI	Verificato: G. PERTUSO
Approvato: R. PERTUSO	Scala: 1:50.000 1:100.000	Protocollo Tekne: <b>TKA691</b>