



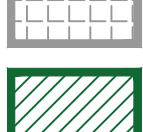




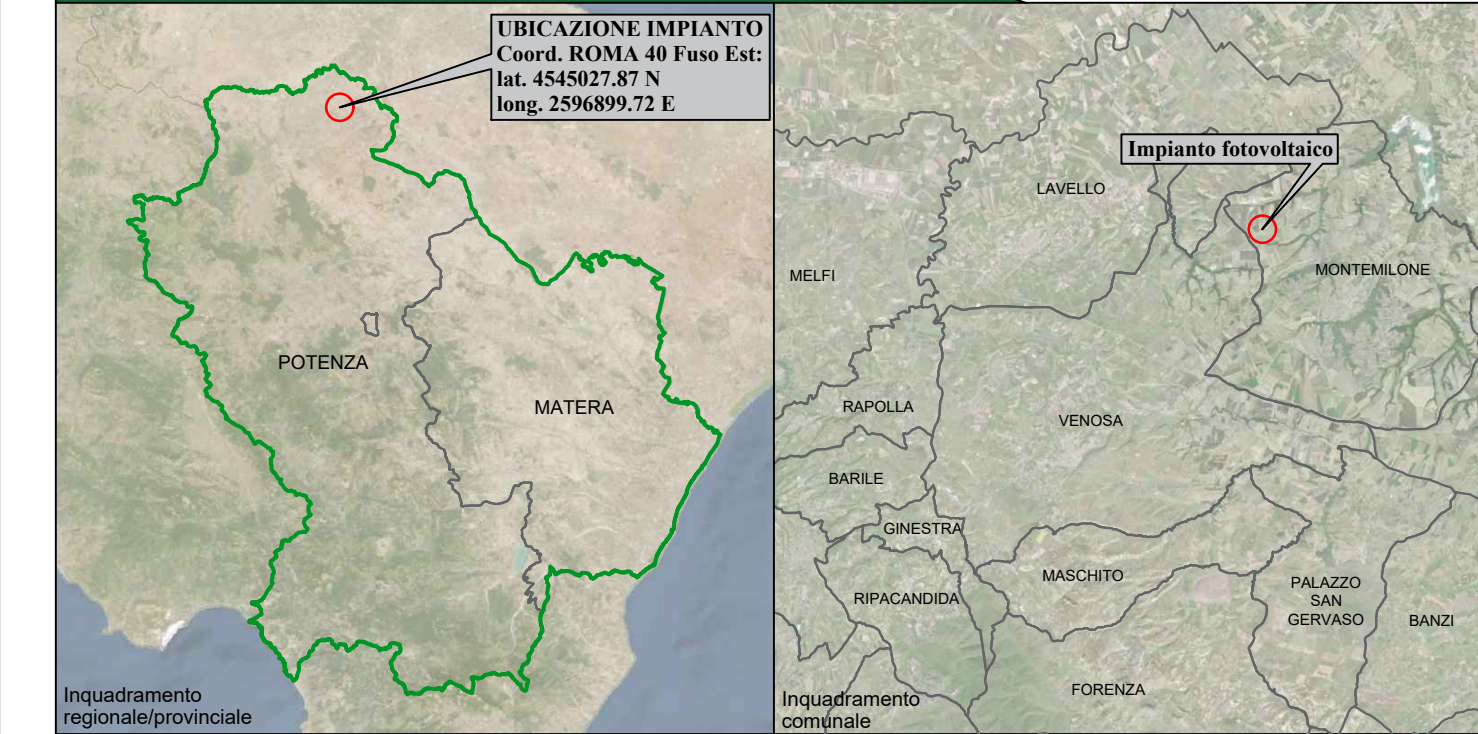




Legenda generale

-  Area impianto fotovoltaico a realizzarsi
-  Cavidotto di connessione MT
-  Cavidotto di connessione MT tra i due lotti
-  Linea aerea di connessione AT
-  Stazione Elettrica Terna a realizzarsi
-  Stazione utente a realizzarsi
-  Cabina di elevazione MT/AT a realizzarsi
-  Reticoli Idrografici
-  Invasi

Provincia di Potenza - KeyPlan



**COMUNE DI  
MONTEMILONE (PZ)**

**Impianto Agrovoltaico  
"Soprana"**  
della potenza di 20,00 MW in immissione e 19,22 MW in DC  
**PROGETTO DEFINITIVO**

COMMITTENTE: **DELTA ARIETE S.r.l.**  
Sede legale: via Mercato 3, 20121, Milano (MI)  
Iscritta presso il Registro delle Imprese di Milano  
Codice fiscale e P.IVA: 11820910968  
Soggetta alla Direzione e Coordinamento di Canadian Solar Inc.  
PEC: deltaarietesrl@tiscali.it  
Tel: +39 02 38110733

PROGETTAZIONE: **TEKNE** SOCIETÀ DI INGEGNERIA  
TEKNE srl  
Via Vincenzo Gobetti, 11 - 76123 ANDRIA  
Tel: +39 0883 523714 - 523841 - Fax: +39 0883 522915  
www.gppotenza.it - email: comit@ppotenza.it

PROGETTISTA: **Dot. Ing. Renato Pertuso** (Direttore Tecnico)  
LEGALE RAPPRESENTANTE: **Dot. Renato Pertuso**  
CONSULENTE: **TEKNE**

<b>PD</b> PROGETTO DEFINITIVO	<b>STUDIO DI IMPATTO AMBIENTALE - Idrologia Superficiale -</b>			Tavola: <b>RE06-TAV 6</b>
				Filename: TAV06-IMPATTO-Idrologia-Superficiale-FIDAV
Data 1° emissione: <b>DICEMBRE 2021</b>	Redatto: A. DI BARI	Verificato: G. PERTUSO	Approvato: R. PERTUSO	Scala: 1:20.000
1				Protocollo Tekne: <b>TKA691</b>
2				
3				
4				