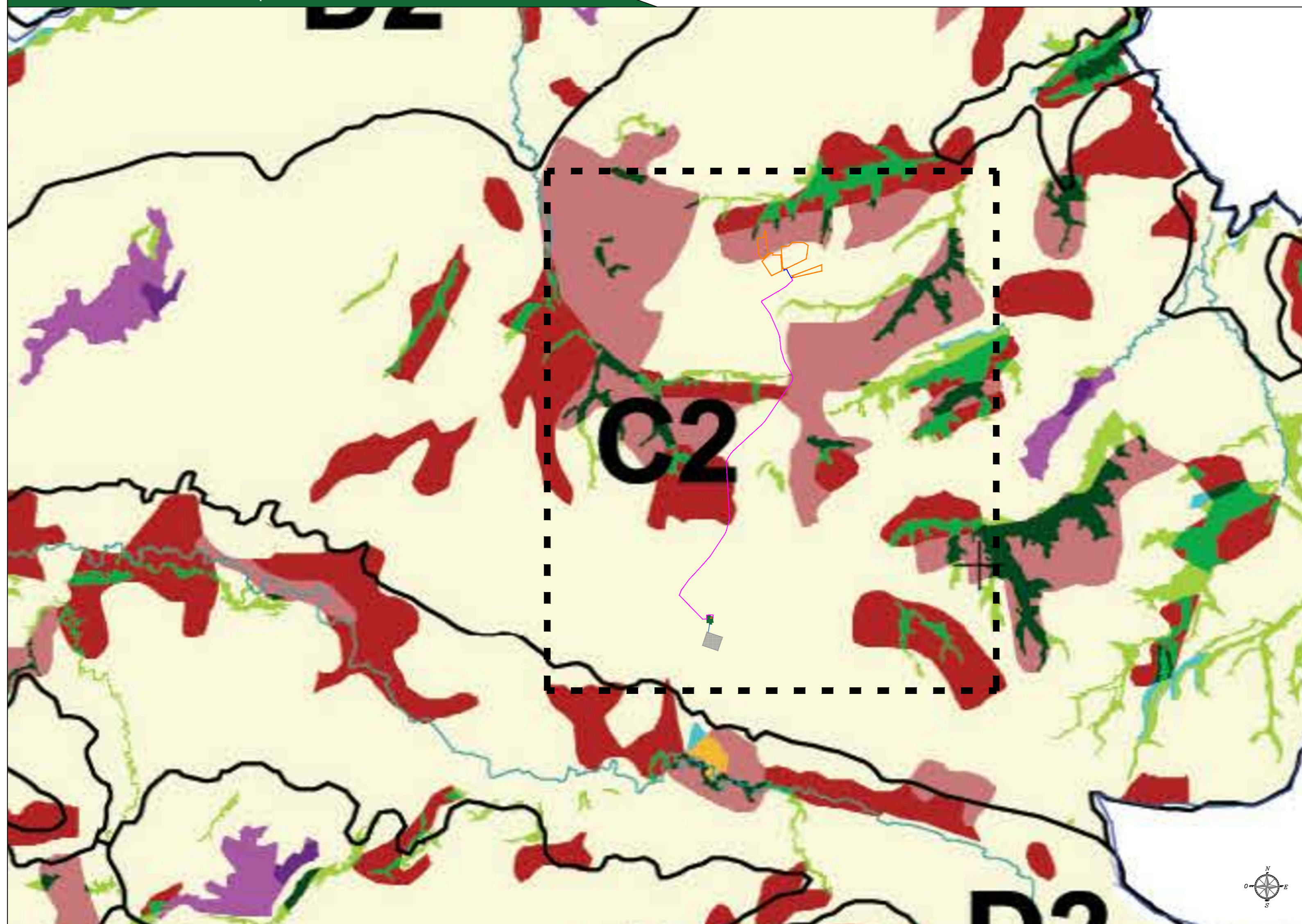
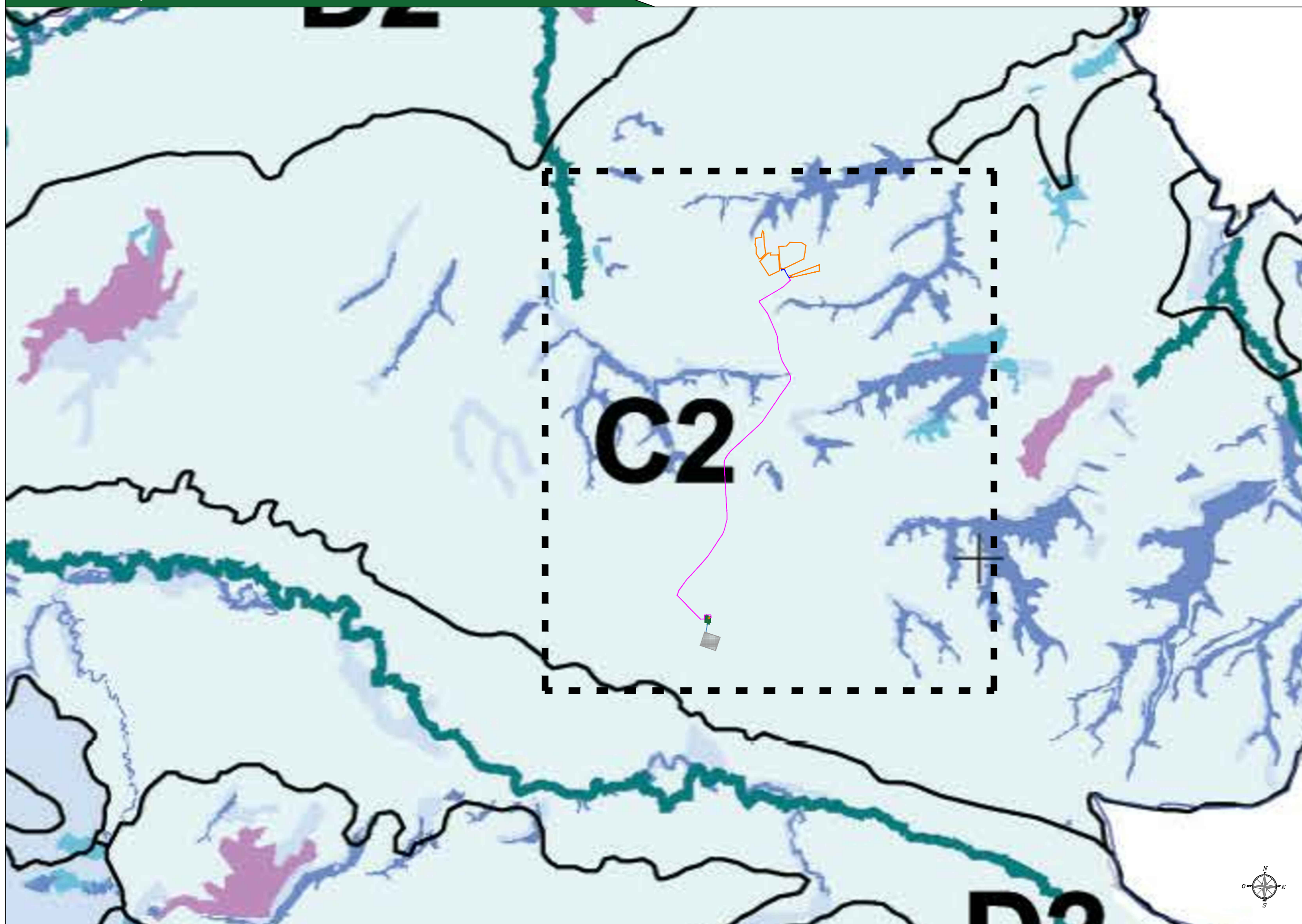


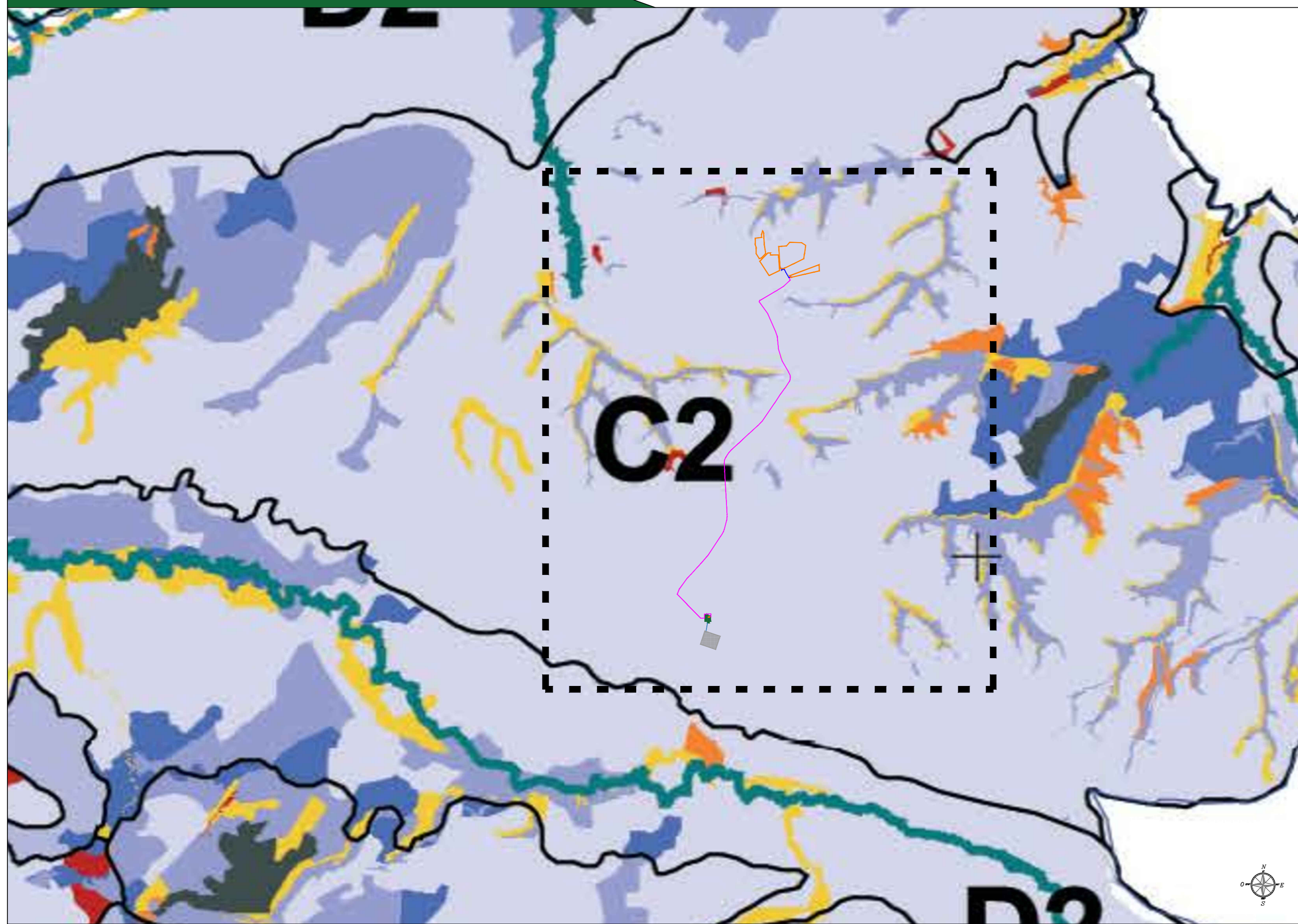
C1: Carta della stabilità delle coperture delle terre - Scala 1:50.000



C2: Carta della qualità ambientale intrinseca - Scala 1:50.000



C3: Carta della rarità - Scala 1:50.000



Legenda

C1: Carta della stabilità delle coperture delle terre

- Classi di stabilità delle coperture delle terre
- 1 - Persistenza forestale e pascolativa
 - 2 - Forestazione dei pascoli
 - 3 - Forestazione di aree agricole
 - 4 - Estensivizzazione pascolativa di aree agricole
 - 5 - Persistenze agricole
 - 6 - Persistenza urbana
 - 7 - Diboscamento pascolativo
 - 8 - Dissodamento agricolo
 - 9 - Diboscamento agricolo
 - 10 - Urbanizzazione

- Sistemi di terre
- A1 - Alta montagna
 - A2 - Rilievi montani interni
 - A3 - Rilievi montani interni a morfologia ondulata
 - A4 - Rilievi tirrenici
 - B1 - Complesso vulcanico del Vulture
 - C1 - Colline sabbioso-conglomeratiche occidentali
 - C2 - Colline sabbioso-conglomeratiche orientali
 - C3 - Colline argillose
 - D1 - Terrazzi marini
 - D2 - Pianure alluvionali
 - D3 - Pianura costiera

- Idrografia regionale
- Corpi idrici
- Limiti regionali

C2: Carta della qualità ambientale intrinseca

- Classi di qualità ambientale intrinseca
- AA - Alta
 - MA - Moderatamente alta
 - MM - Moderata
 - MB - Moderatamente bassa
 - BB - Bassa (aree urbanizzate)

- Sistemi di terre
- A1 - Alta montagna
 - A2 - Rilievi montani interni
 - A3 - Rilievi montani interni a morfologia ondulata
 - A4 - Rilievi tirrenici
 - B1 - Complesso vulcanico del Vulture
 - C1 - Colline sabbioso-conglomeratiche occidentali
 - C2 - Colline sabbioso-conglomeratiche orientali
 - C3 - Colline argillose
 - D1 - Terrazzi marini
 - D2 - Pianure alluvionali
 - D3 - Pianura costiera

- Idrografia regionale
- Corpi idrici
- Limiti regionali

C3: Carta della rarità

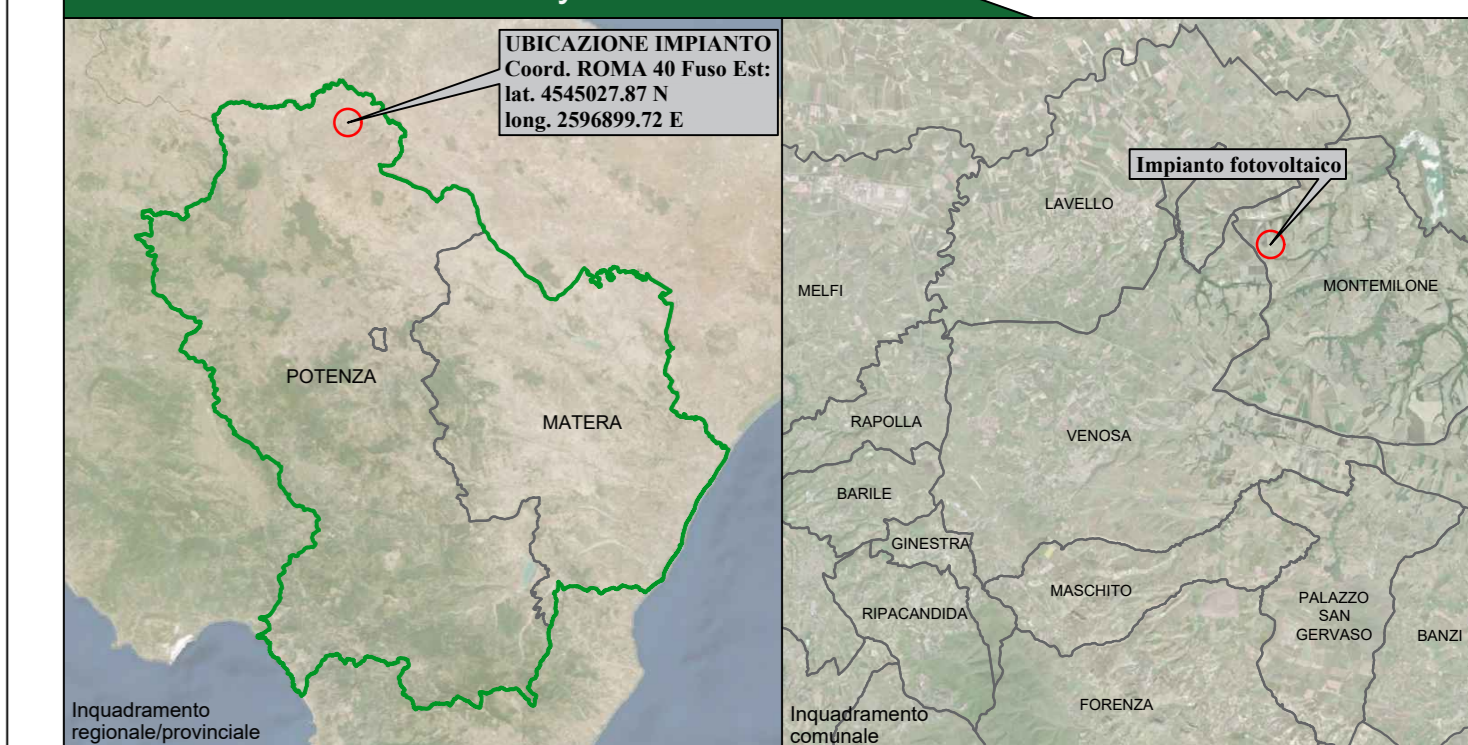
- Classi di rarità
- < 1 % Molto raro
 - 1 - 3 % Raro
 - 3 - 5 % Raro
 - 5 - 10 % Comune
 - 10 - 20 % Comune
 - 20 - 40 % Comune
 - > 40 % Molto comune

- Sistemi di terre
- A1 - Alta montagna
- A2 - Rilievi montani interni
- A3 - Rilievi montani interni a morfologia ondulata
- A4 - Rilievi tirrenici
- B1 - Complesso vulcanico del Vulture
- C1 - Colline sabbioso-conglomeratiche occidentali
- C2 - Colline sabbioso-conglomeratiche orientali
- C3 - Colline argillose
- D1 - Terrazzi marini
- D2 - Pianure alluvionali
- D3 - Pianura costiera
- Idrografia regionale
- Corpi idrici
- Aree urbanizzate
- Limiti regionali

Legenda generale

- Area impianto fotovoltaico a realizzarsi
- Cavidotto di connessione MT
- Cavidotto di connessione MT tra i due lotti
- Linea aerea di connessione AT
- Stazione Elettrica Terna a realizzarsi
- Stazione utente a realizzarsi
- Cabina di elevazione MT/AT a realizzarsi

Provincia di Potenza - KeyPlan



**COMUNE DI
MONTEMILONE (PZ)**

**Impianto Agrovoltaico
"Soprana"**
della potenza di 20,00 MW in immissione e 19,22 MW in DC
PROGETTO DEFINITIVO

COMMITTENTE:
DELTA ARIETE S.r.l.
Sede legale: via Mercato 3, 20121, Milano (MI)
Isola presso il Registro delle Imprese di Milano
Codice fiscale e P.IVA: 11852910968
Soggetta alla Direzione
e Coordinamento di Caradlian Solar Inc.
PEC: deltariente@deltariente.it Tel: +39 02 39190730

PROGETTAZIONE:
TEKNE
SOCIETÀ DI INGEGNERIA
TEKNE srl
Via Vincenzo Gioberti, 11 - 36102 ANDRIA
Tel: +39 0883 523714 - 523811 - Fax: +39 0883 523915
www.gruppoitekne.it e-mail: contact@gruppoitekne.it

PROGETTISTA:
Dott. Ing. Renato Peruffo
(Direttore Tecnico) DIC. 01/10/2016

LEGALE RAPPRESENTANTE:
Dott. Renato Peruffo

CONSULENTE:

PD PROGETTO DEFINITIVO	STUDIO DI IMPATTO AMBIENTALE - Carta della Rete Ecologica C1, C2 e C3 -	Tavola: RE06-TAV 7.3 Filename: T0604P04RE06TAV7.3-Envirogpa-Etag
Data 1° emissione: DICEMBRE 2021	Redatto: A. DI BARI	Verificato: G. PERUSSO
	Approvato: R. PERUSSO	Scala: 1:50.000
		Protocollo Tekne: TKA691