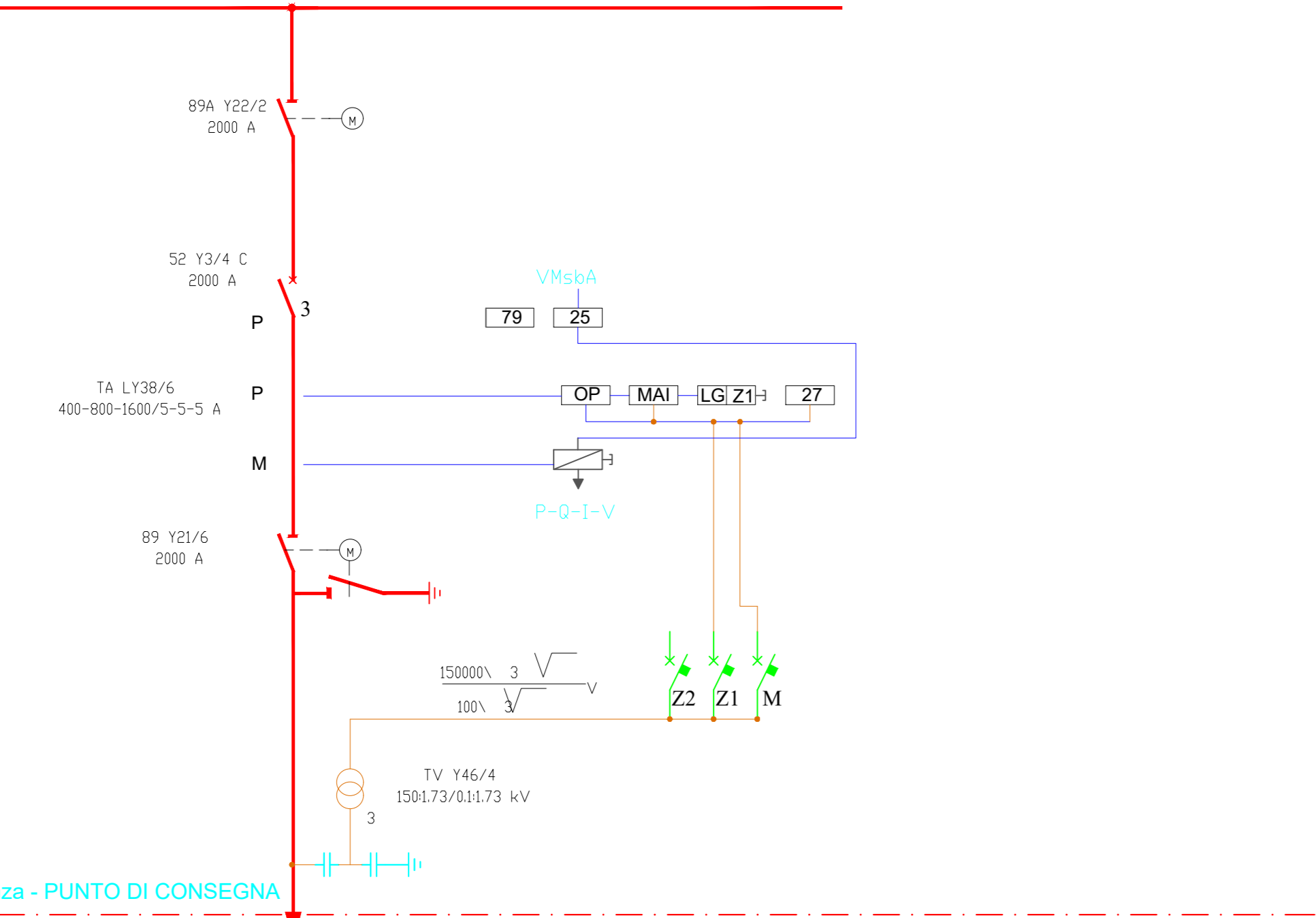
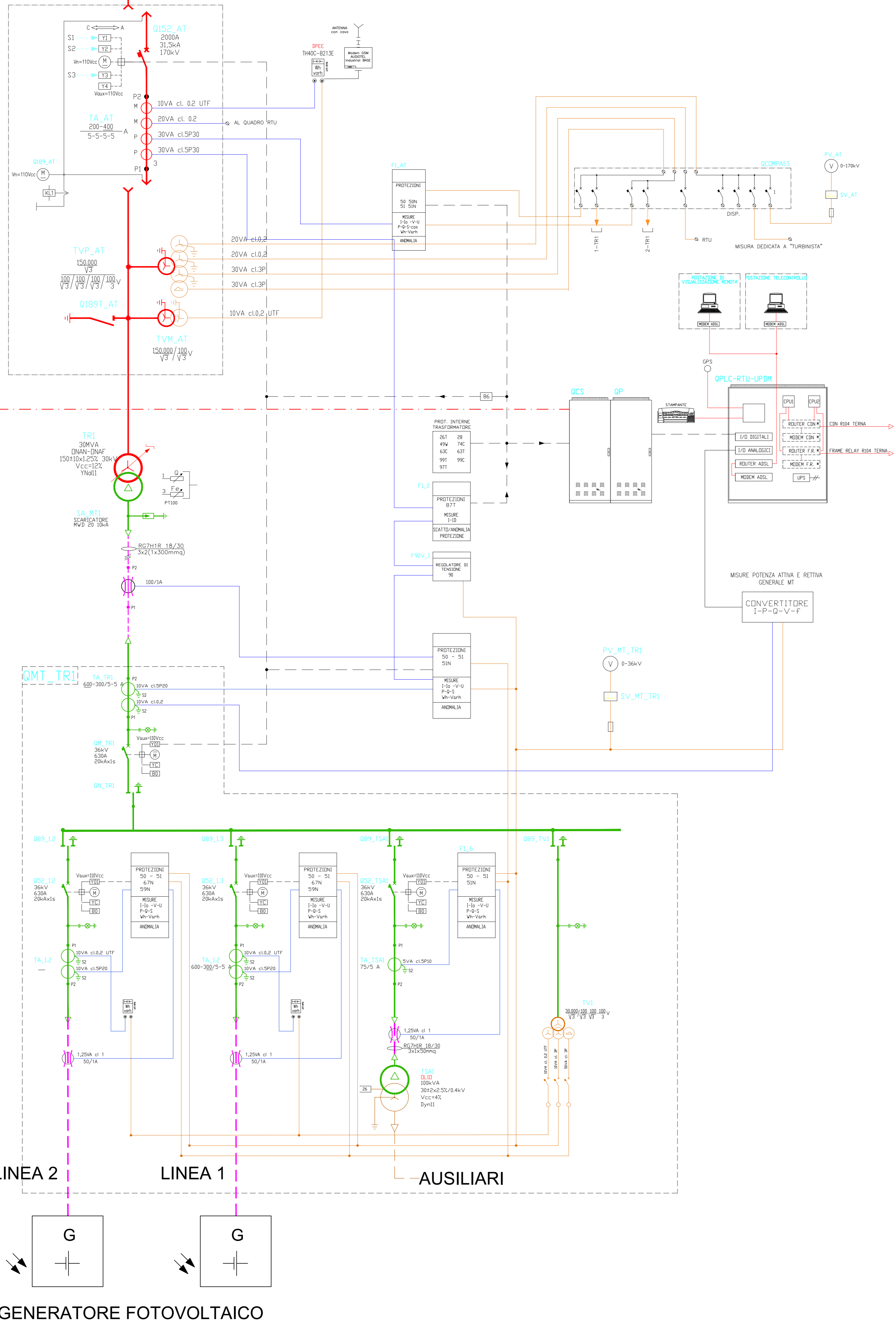


SISTEMA DI SBARRE 150 kV
DELLA S.NE RTN



Confine di Competenza - PUNTO DI CONSEGNA

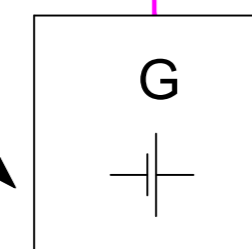
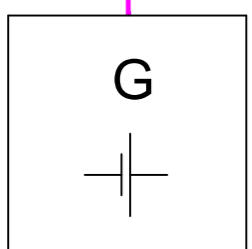
Stallo TR1



LINEA 2

LINEA 1

AUSILIARI



GENERATORE FOTOVOLTAICO

LEGGENDA

IEC	ANSI	DESCRIZIONE	IEC	ANSI	DESCRIZIONE	IEC	ANSI	DESCRIZIONE
☐	26	RILEVATORE DI SOVRATEMPERATURA	☐	87T	RELAY DIFFERENZIALE TRASFORMATORE	Vo		TENSIONE OMOPOLARE
☐	27	RELAY DI MINIMA TENSIONE	☐	90	REGOLATORE DI TENSIONE	cosφ		FATTORE DI POTENZA
☐	28A	TERMORESISTENZE OLIO	☐	99	RELAY LIVELLO OLIO	Wh/VARh		MISURA DI ENERGIA ATTIVA/REATTIVA
☐	49	IMMAGINE TERMICA	☐	79	RELAY RICHISURA	---		SEGNALAZIONI SCATTI/ALLARMI
☐	50	RELAY CORRENTE DI CIRCUITO	☐	97	RELAY BUCHHOLZ	---		SISTEMA AT 150kV
☐	50N	RELAY DI SOVRACCORRENTE NEL NEUTRO	☐	86	RELAY DI BLOCCO	---		SISTEMA MT 30kV
☐	51	RELAY DI SOVRACCORRENTE NEL NEUTRO	☐		CHIAVE LIBERA AD APPARECCHIATURA CHIUSA	---		CAVO DI MEDIA TENSIONE
☐	51N	RELAY DI SOVRACCORRENTE NEL NEUTRO	☐		CHIAVE LIBERA AD APPARECCHIATURA APERTA	---		SEGNALE DI MISURA AL GRN
☐	59	RELAY DI SOVRATENSIONE	☐		FUSIBILE	---		SISTEMA BT SERVIZI AUSILIARI
☐	59N	SOVRATENSIONE PER GUASTO A TERRA	p		POTENZA ATTIVA	---		VOLTMETRICHE
☐	63	VALVOLA DI SICUREZZA RILEVO PRESSIONE	Q		POTENZA REATTIVA	---		AMPEROMETRICHE
☐	67N	RELAY DIREZIONALE DI TERRA	S		POTENZA APPARENTE	---		INTERVENTO PROTEZIONI
☐	74C	RELAY FLUSSO OLIO	I		CORRENTE			
☐	81HF	RELAY DI SOVRAFREQUENZA	Io		CORRENTE OMOPOLARE			
☐	81LF	RELAY BASSA FREQUENZA	V		TENSIONE			



REGIONE BASILICATA
 COMUNE DI STIGLIANO
 COMUNE DI CRACO
 PROVINCIA DI MATERA

PROGETTO PER LA REALIZZAZIONE
 DI UN PARCO FOTOVOLTAICO PER LA PRODUZIONE DI ENERGIA ELETTRICA,
 DELLE OPERE CONNESSE E DELLE INFRASTRUTTURE INDISPENSABILI
 Comune di Stigliano (MT) e Comune di Craco (MT)

PROGETTO DEFINITIVO
A12.b.8.1
 Schema elettrico unifilare Lato AT

Proponente
 Rinnovabili Sud Due
 Via Della Chimica, 103 - 85100 Potenza (PZ)

Progettista
 Ing. Gaetano Crone
 Ing. Domenico Bisaccia
 Ing. Adèle Oliveto
 Geol. Emanuele Bonanno

Revisione	Descrizione	Data	Preparato	Controllato	Approvato
00	Prima emissione	24/09/2021	Ing. Adèle Oliveto	Ing. D. Bisaccia	Ing. Gaetano Crone