

Regione Basilicata
Provincia di Matera
Comune di Tursi



Corografia di inquadramento dell'area SPF_A.12.a.1

art. 27bis del D.Lgs 152/2006

Committente

SOLAR PROJECT FARM

Strada comunale delle Fonticelle snc – Capannone 3
65015 – Montesilvano (PE)
tel. + 39 0874 67618 - fax + 39 0874 1862021
P. Iva e C.F. 02248390680

Realizzazione ed esercizio di un impianto fotovoltaico a terra
della potenza di 16.99 MWp e delle opere di connessione
Comune di Tursi (MT), località Caprarico Vallo, snc.

Progettisti:

Ing. Stefano Felice

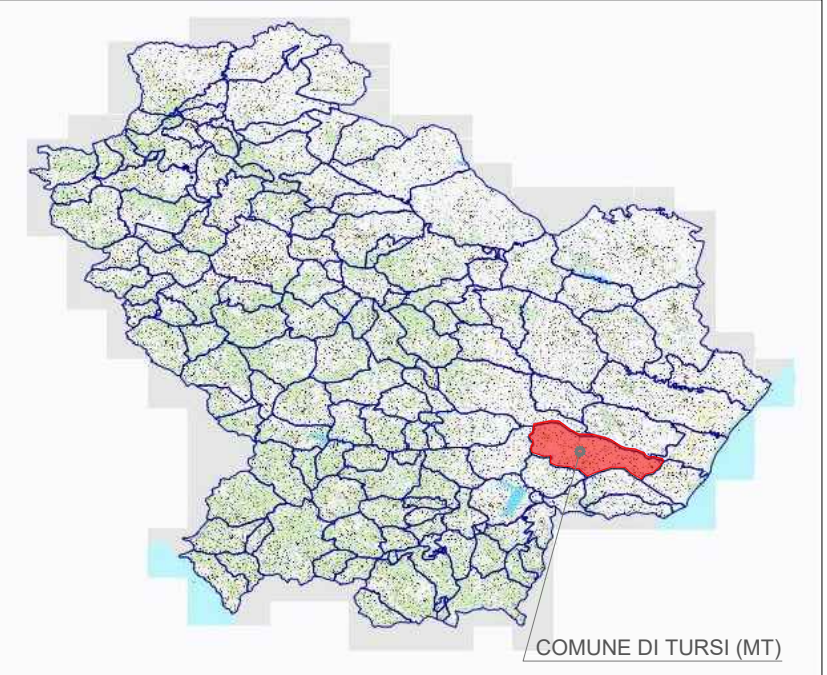
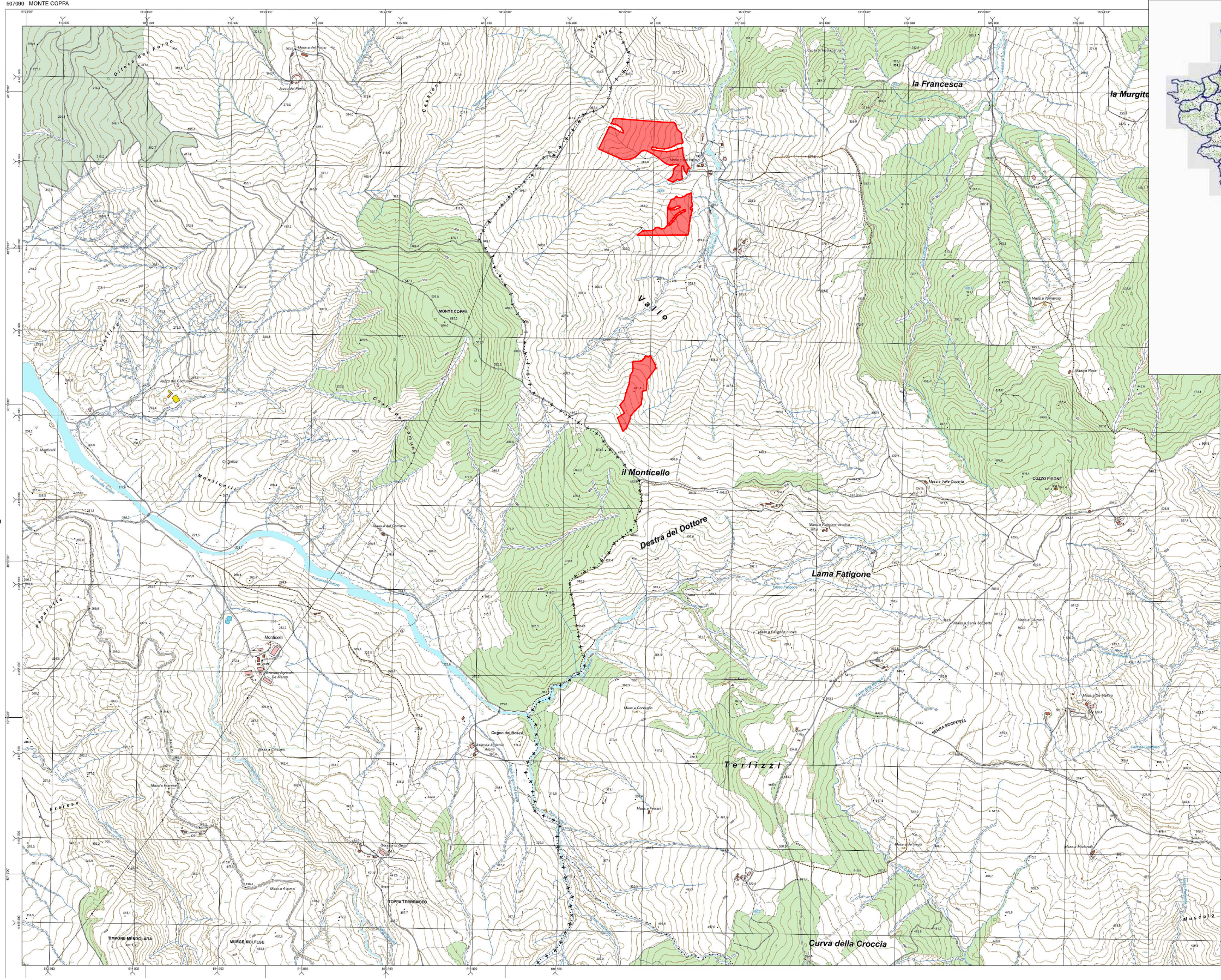
Arch. Salvatore Pozzuto



Committente:

SOLAR PROJECT FARM SRL
Strada com. delle Fonticelle snc, cap. nr.3
65015 Montesilvano (PE)
PEC: solarprojectfarm@legalmail.it
P.Iva 02248390680

A COROGRAFIA GENERALE SU BASE CTR



La quadratura TM-ETRS89 riporta a margine i relativi al sistema nazionale RCMA40, e ottenibile usando i simboli -
 La costante di passaggio dal sistema ETRF2000 (2000.0) al Δp = -2,3448 Δλ = -12° 27' 05,40000"

PRODOTTO CONFORME ALLE SPECIFICHE TECNICHE APPROVATE
 COMMITTENTE: Regione Basilicata - Dipartimento Ambiente, Territi
 STAZIONE APPALIANTE: Agenzia Regionale per la Protezione dell'Ambiente
 DITTA ESECUTRICE: Raggiungimento Temporaneo di Imprese - E-GEOS, s.p.a.
 DIREZIONE DELL'ESECUZIONE: Agenzia Regionale per la Protezione dell'Ambiente Regione Basilicata - Dipartimento Ambiente, Territi
 Provincia di Potenza
 VERIFICHE CONFORMITÀ: Agenzia Regionale per la Protezione dell'Ambiente della

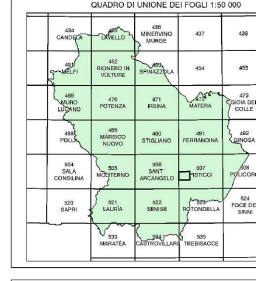
COORDINATE		UTM	
N. D.	482 282 420	E	4 485 284 42
N. E.	482 282 420	E	4 485 284 42
S. D.	482 282 420	E	4 485 284 42
S. E.	482 282 420	E	4 485 284 42

DATI DI ORIENTAMENTO E MODULO DI DEFORMAZIONE LINEE AL CENTRO DELLA SEZIONE

Nq = Nord quadratura
 N = Nord geografico
 Nm = Nord magnetico
 δ = Declinazione magnetica
 γ = Convergenza
 m = Modulo di deformazione lineare

δ = +2° 43,8'
 γ = +0° 53' 20"
 m = 0,9997682

Declinazione magnetica al centro della sezione al 1° gennaio 2010
 Il valore della convergenza varia annualmente di circa ± 0,09"

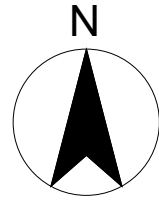


QUADRO DI UNIONE DELLE SEZIONI LIMITROFE

SEZIONE 1	SEZIONE 2	SEZIONE 3	SEZIONE 4
SEZIONE 5	SEZIONE 6	SEZIONE 7	SEZIONE 8

LEGENDA

Localizzazione area impianto



<p>COMMITTENTE:</p> <p>SOLAR PROJECT FARM Solar Project Farm Strada Comunale delle Fonticelle, snc Capannone 3 65015 Montesilvano (PE) C.F. e P.IVA 02248390680</p>	<p>PROGETTAZIONE:</p> <p>Silver Ridge Power Italia Srl Sede legale: Via Silvio D'Amico, 23 - 00144 Roma - P.Iva e C.F. 09682631008 Unità locale: C. da S. Giovanni in Golfo, 140 - 86100 Campobasso (CB) Tel. + 39 0874 67618 - fax + 39 0874 1862021 info@srp.eu www.amarantoholding.com</p>	<p>LOCALIZZAZIONE IMPIANTO:</p> <p>Tursi (MT) Coordinate geografiche: 40°17'32.2 N 16°22'28.0 E / 40.292263 16.374433</p>	<p>DESCRIZIONE IMPIANTO:</p> <p>Realizzazione ed esercizio di un impianto fotovoltaico a terra della potenza di 16.99 MWp, e delle opere di connessione sito nel Comune di Tursi (MT) località Caprarico Vallo</p>	<p>TITOLO ELABORATO:</p> <p>Corografia d'inquadramento dell'area CODICE ELABORATO: SPF_A.12.a.1</p>	<p>DATE: OTT/2020 Rev: 00 Progettista: FIRMA</p>
---	--	--	--	---	--

NON E' PERMESSO CONSEGNARE A TERZI O RIPRODURRE QUESTO DOCUMENTO NE' UTILIZZARNE IL CONTENUTO O RENDERLO NOTO A TERZI SENZA LA NOSTRA AUTORIZZAZIONE ESPLICITA. OGNI INFRAZIONE COMPORTE IL RISARCIMENTO DEI DANNI SUBITI. E' FATTA RISERVA DI TUTTI I DIRITTI DERIVATI DA BREVETTI O MODELLI.