

Regione Basilicata
Provincia di Matera
Comune di Tursi



Profili longitudinali altimetrici delle opere e dei lavori

SPF_A.12.a.14

art. 27bis del D.Lgs 152/2006

Committente

SOLAR PROJECT FARM

Strada comunale delle Fonticelle snc – Capannone 3
65015 – Montesilvano (PE)
tel. + 39 0874 67618 - fax + 39 0874 1862021
P. Iva e C.F. 02248390680

Realizzazione ed esercizio di un impianto fotovoltaico a terra
della potenza di 16.99 MWp e delle opere di connessione
Comune di Tursi (MT), località Caprarico Vallo, snc.

Progettisti:

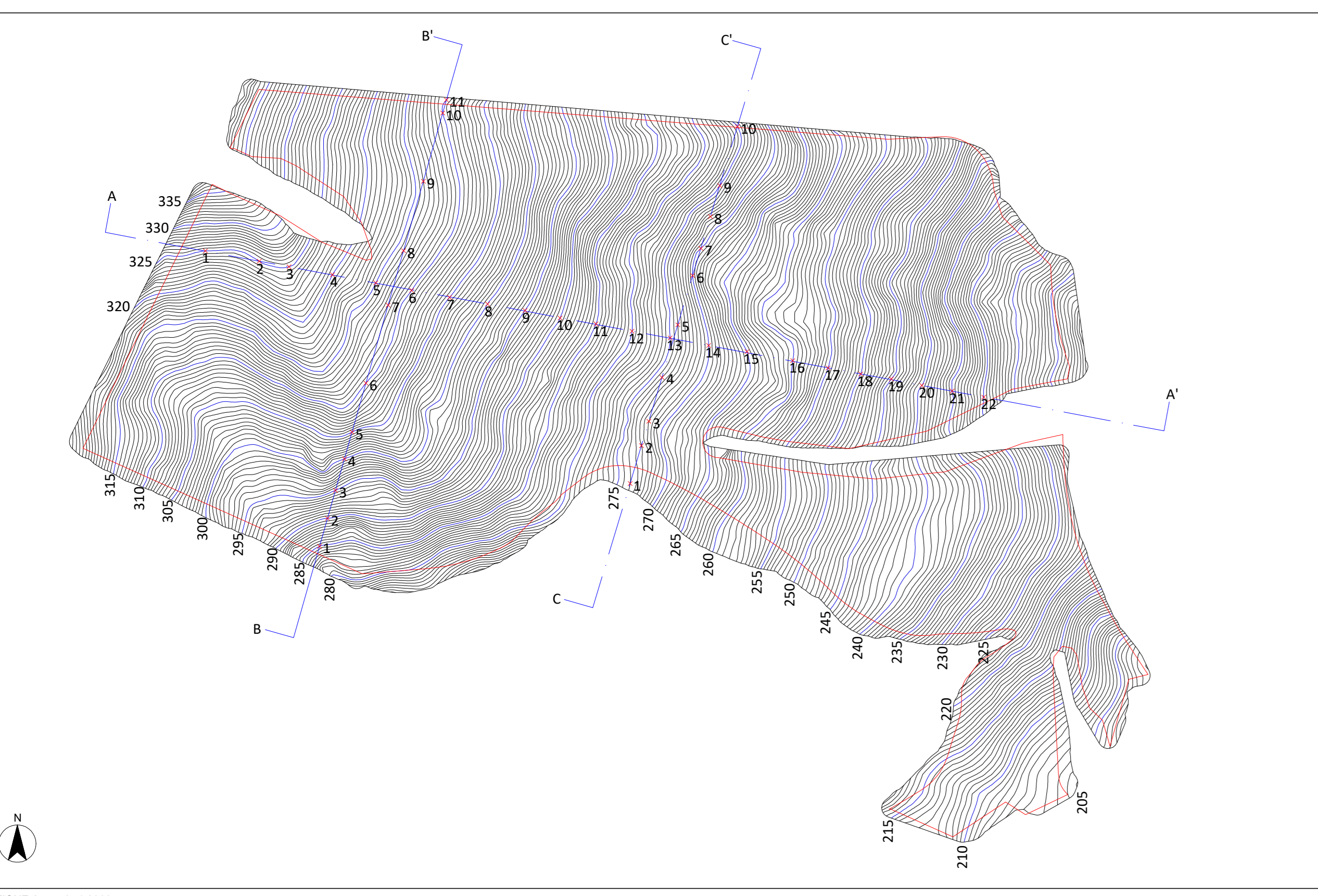
Ing. Stefano Felice

Arch. Salvatore Pozzuto

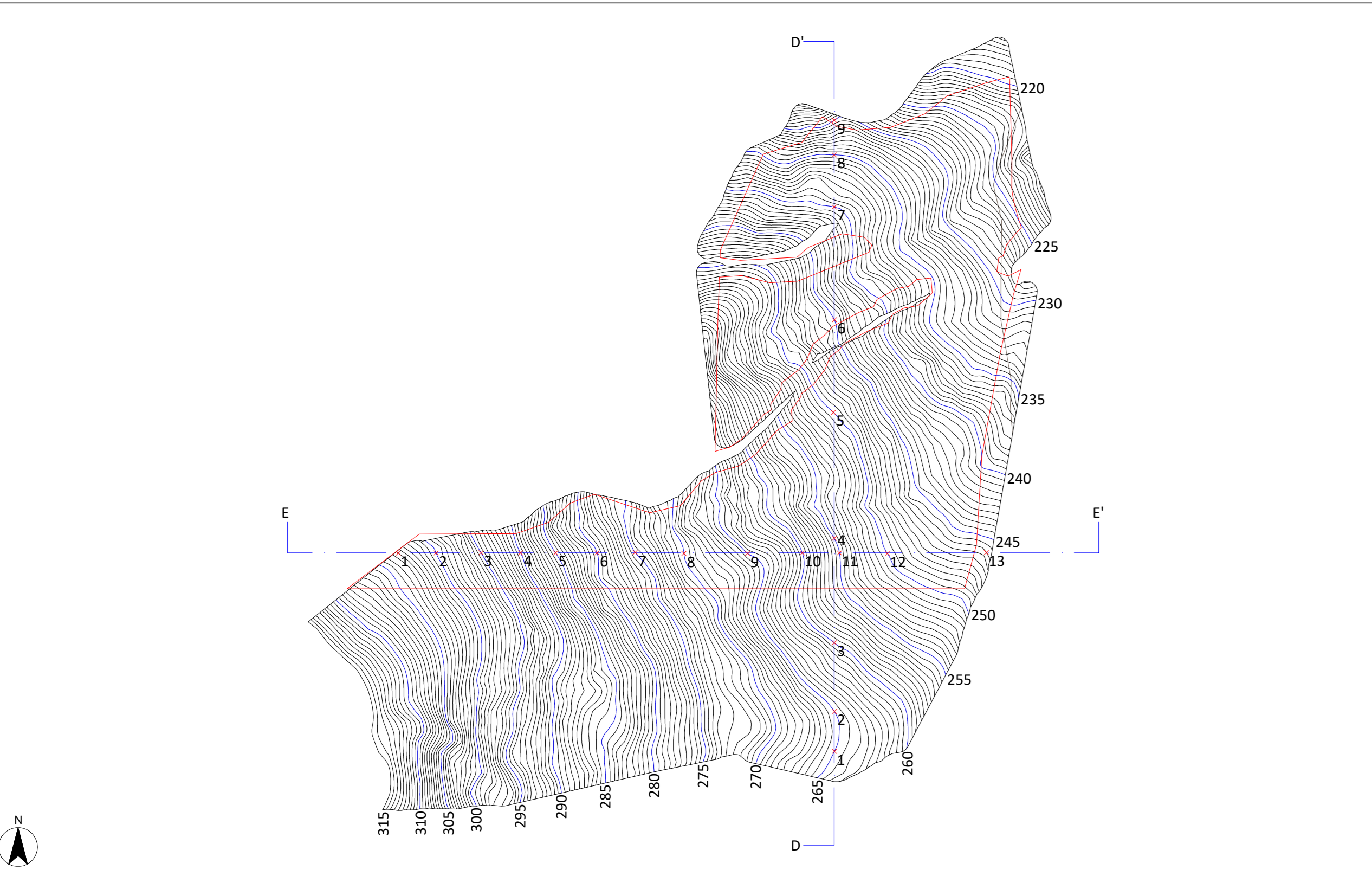


Committente:

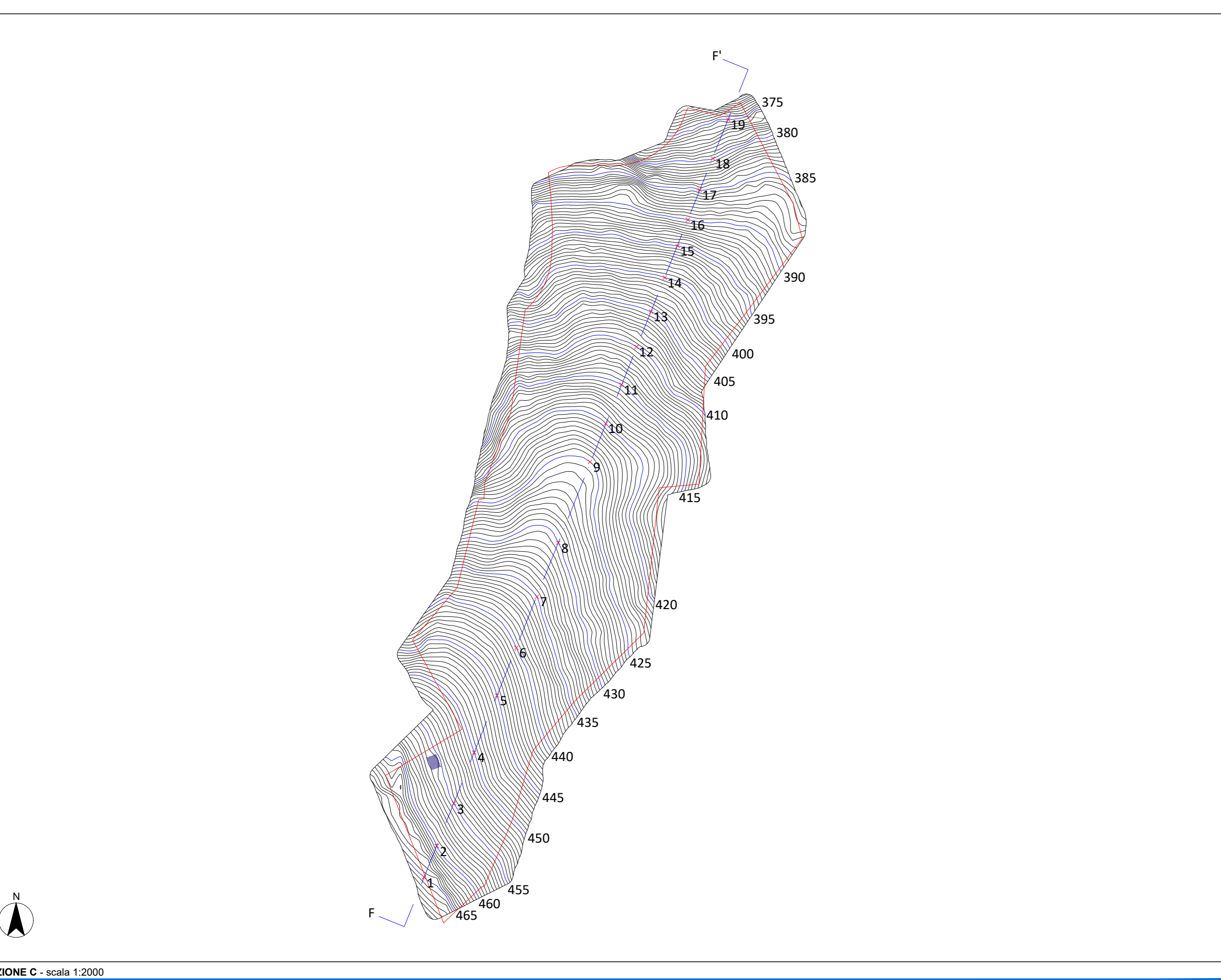
SOLAR PROJECT FARM SRL
Strada com. delle Fonticelle snc, cap. nr.3
65015 Montesilvano (PE)
PEC: solarprojectfarm@legalmail.it
P.Iva 02248390680



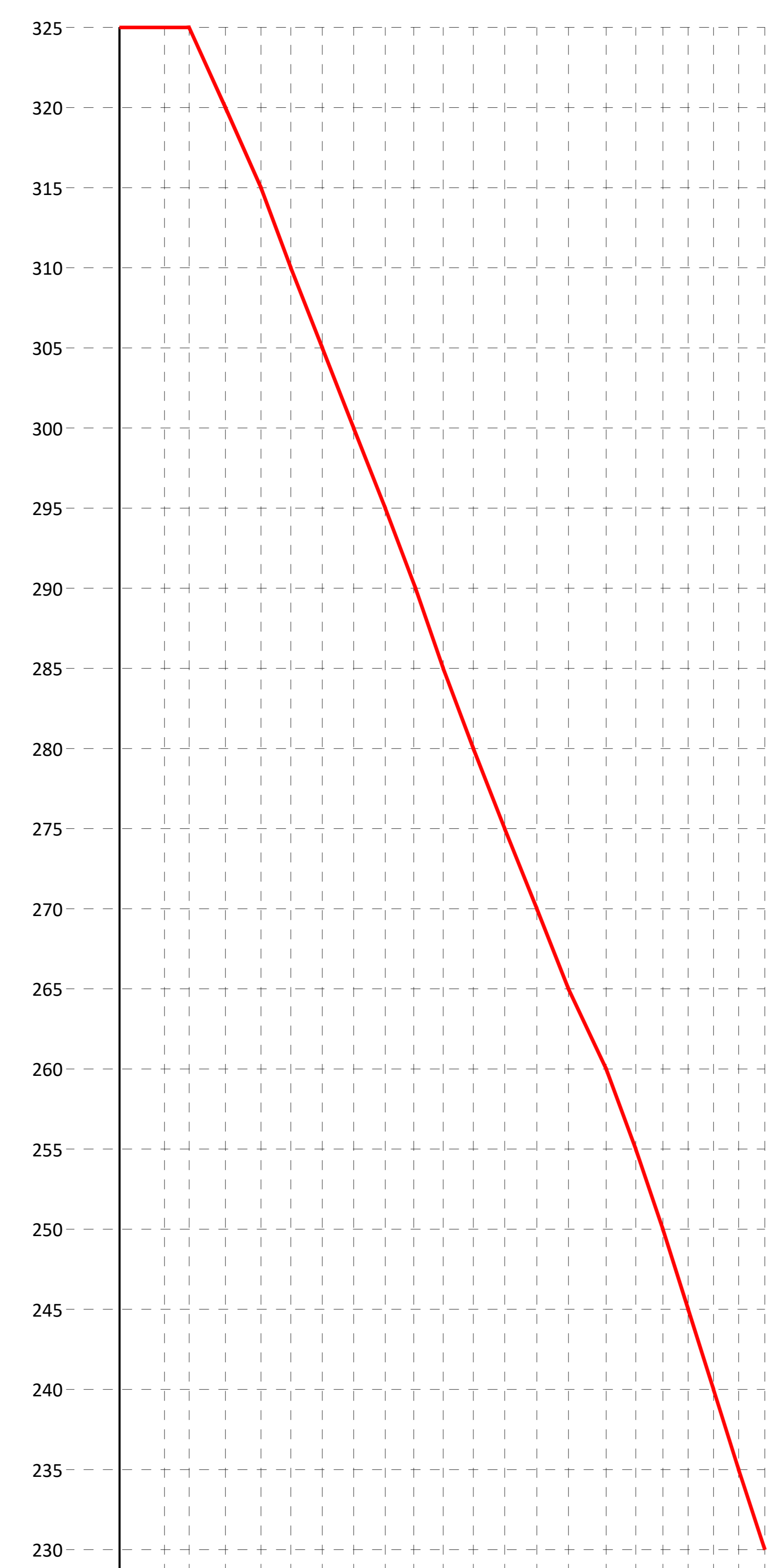
PORTIONE A - scala 1:2000



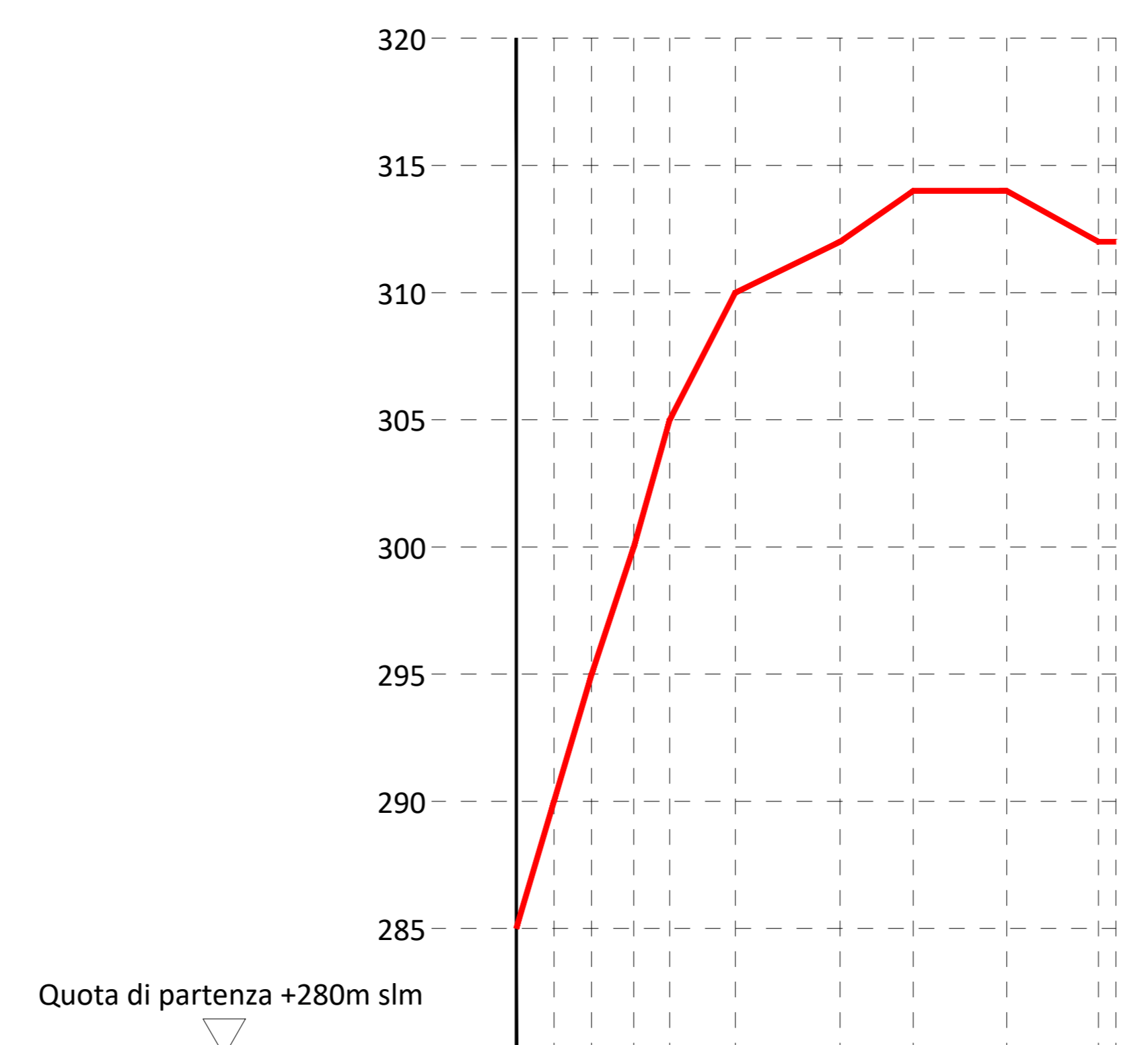
PORTIONE B - scala 1:2000



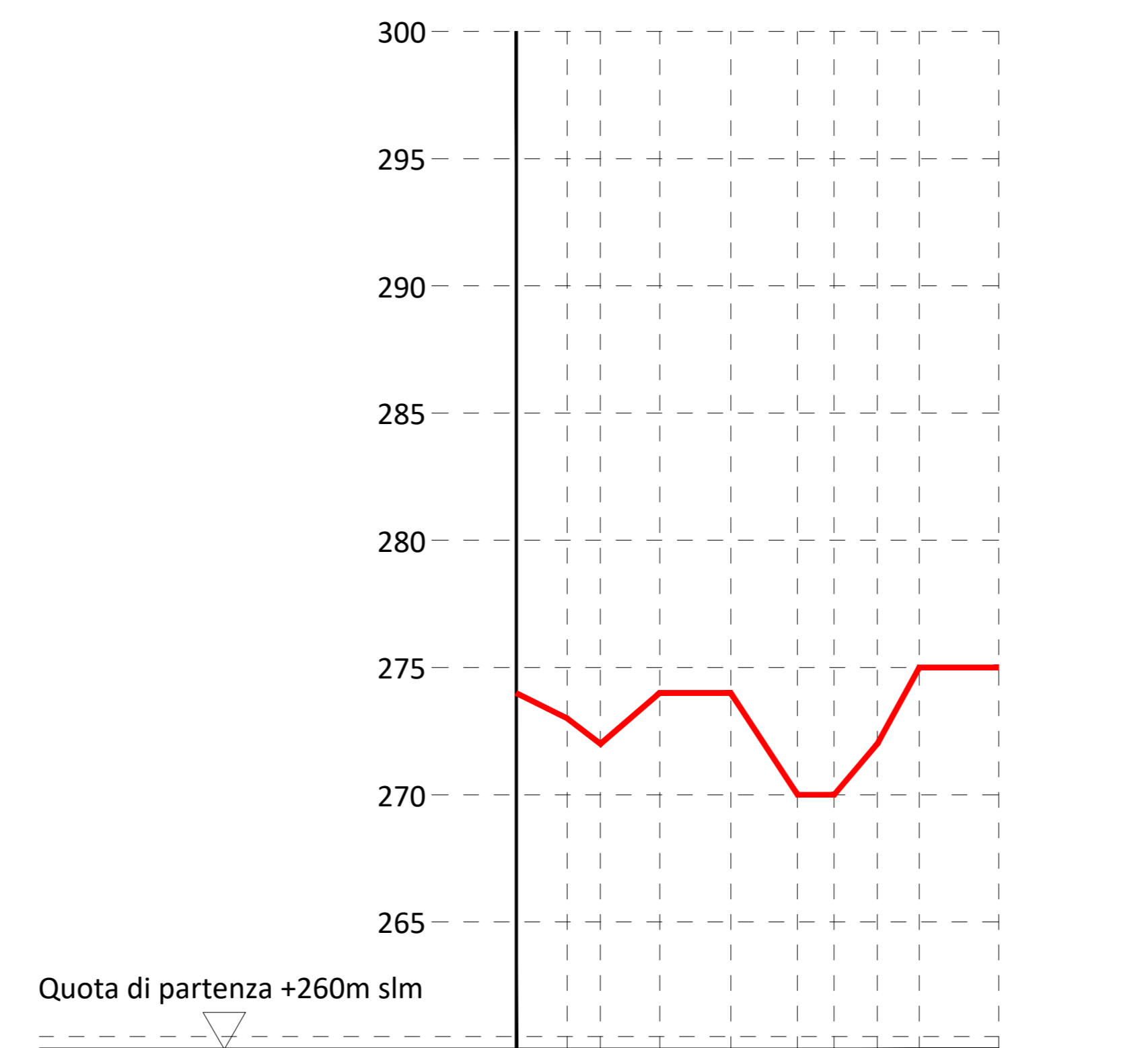
PORTIONE C - scala 1:2000



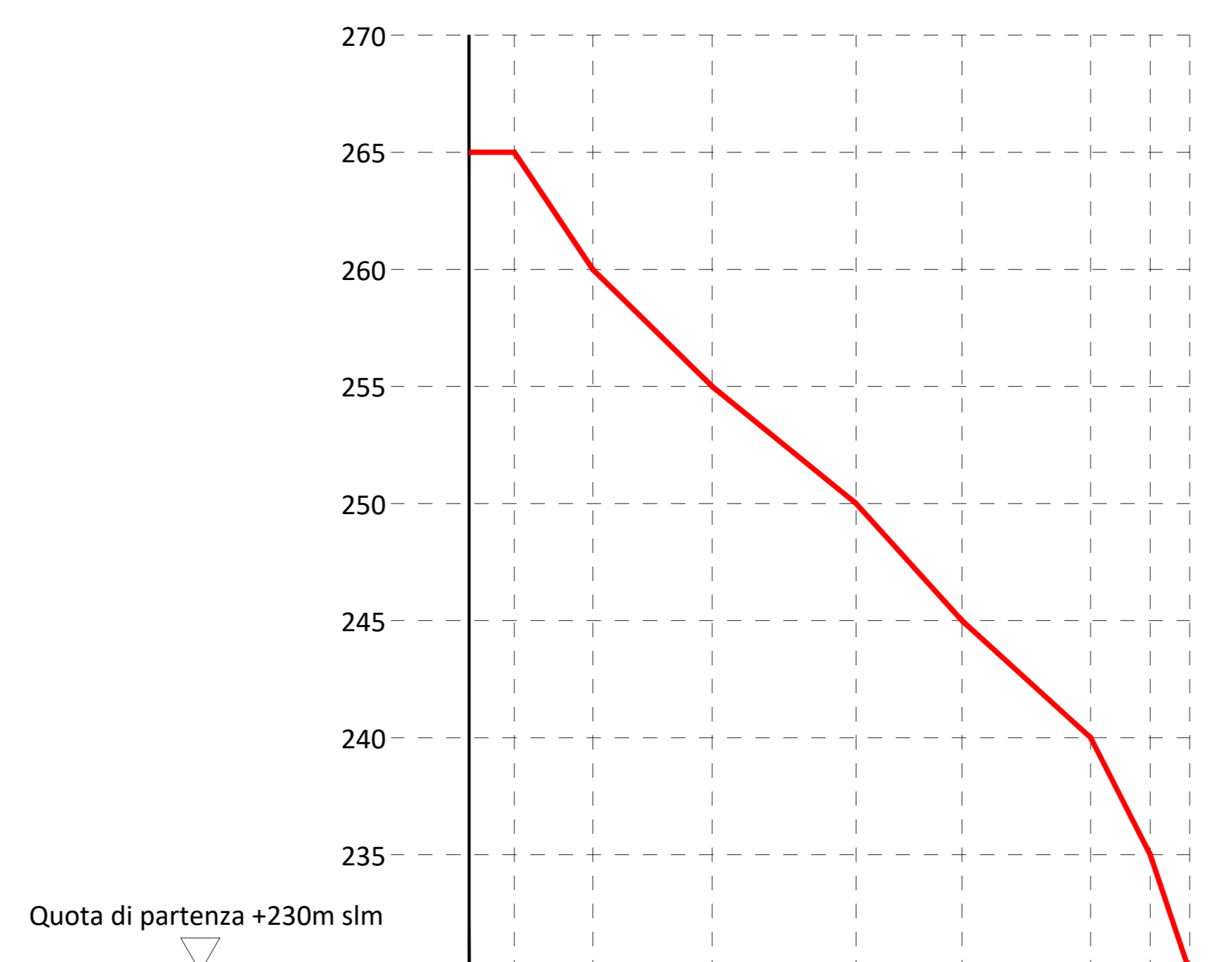
SEZIONE A-A' - altezze scala 1:200 - distanze scala 1:2000



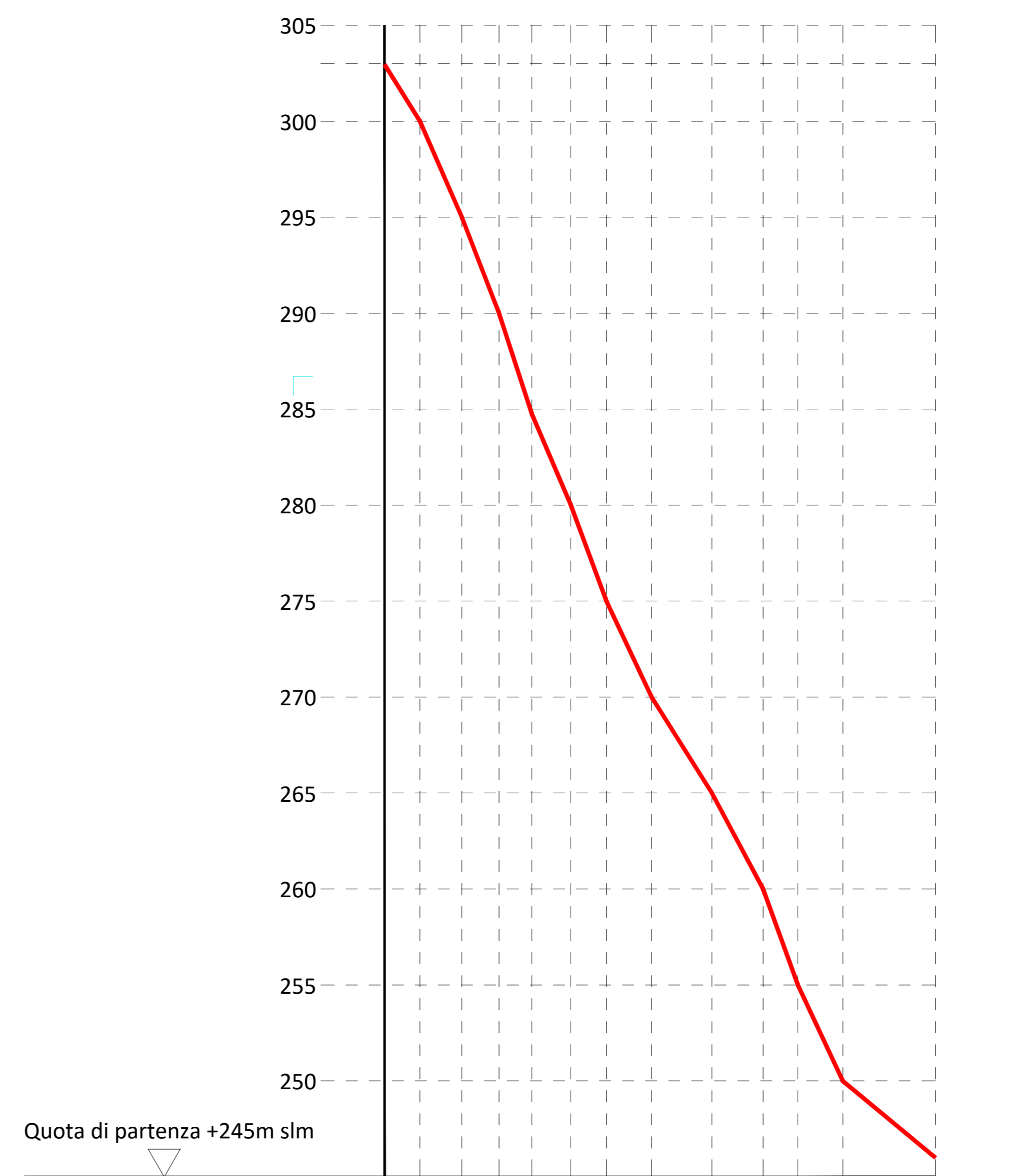
SEZIONE B-B' - altezze scala 1:200 - distanze scala 1:2000



SEZIONE C-C' - altezze scala 1:200 - distanze scala 1:2000



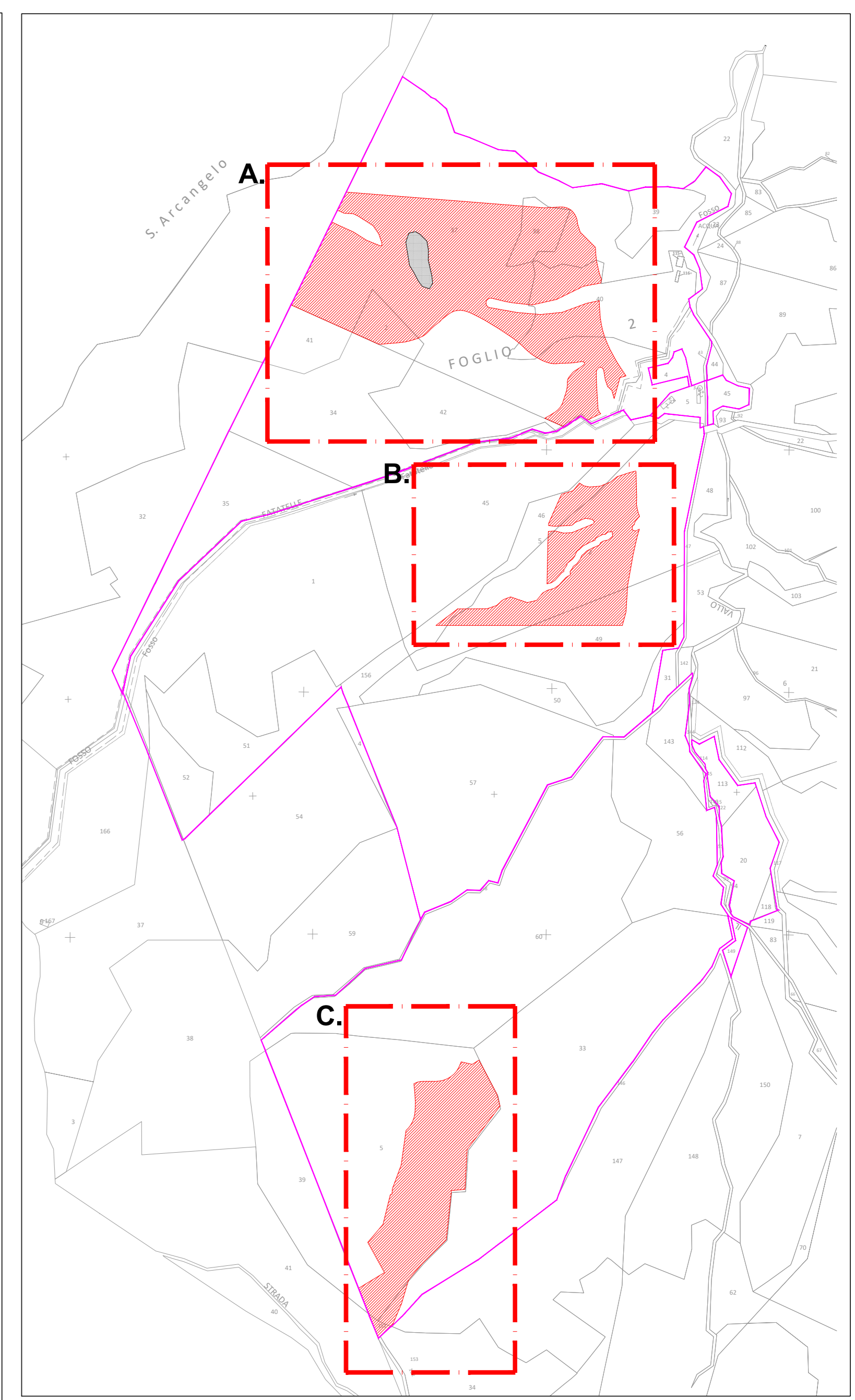
SEZIONE D-D' - altezze scala 1:200 - distanze scala 1:2000



SEZIONE E-E' - altezze scala 1:200 - distanze scala 1:2000



SEZIONE F-F' - altezze scala 1:200 - distanze scala 1:2000



LEGENDA - LOCALIZZAZIONE
 Indicazione dell'area di progetto su mappa catastale
 Perimetro catastale delle particelle
 Comune di Tursi (MT)
 RIFERIMENTI CATASTALI:
 Fog. 2 - part. 2 - 27 - 38 - 40
 Fog. 2 - part. 2 - 31 - 48 - 49 - 151

COMMITTENTE:
SOLAR PROJECT FARM
 Solar Project Farm
 Strada comunale delle Fonticelle, snc Capannone 3
 65015 Monteliviano (PE)
 C.F. e P.IVA 02248390680

PROGETTAZIONE:

 Silver Ridge Power Italia Srl
 Sede legale: Via dell'Industria 10/14 Roma
 P.Iva e C.F. 096011006
 00100 Roma - C. de S. Giovanni in Galati, 140
 00100 Campitello (CE)
 Tel. +39 074 436181 Fax +39 074 1862021
 info@srp.it | www.solarprojectfarm.com

DESCRIZIONE IMPIANTO:
 Realizzazione ed esercizio di un impianto fotovoltaico a terra della potenza di **16.99 MWp**, e delle opere di connessione sito nel Comune di Tursi (MT) località Caprarico Vallo

LOCALITA':
TURSI (MT)
 Coordinate geografiche: 40°17'32.2 N 16°22'28.0 E / 40.292263 16.374433

LIVELLO DI PROGETTAZIONE:
 PROGETTO DEFINITIVO

NOME ELABORATO:
 Profili longitudinali altimetrici delle opere e dei lavori

CODICE ELABORATO: REV. DATA: OTT/2020 Varie
 SPF_A_12.a.14

TIMBRO E FIRMA: