

Regione Basilicata  
Provincia di Matera  
Comune di Tursi



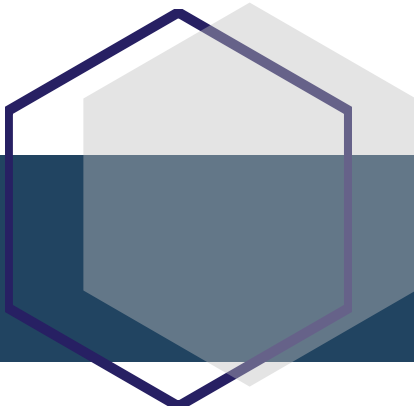
## Planimetria generale area oggetto di intervento SPF\_A.12.a.15

art. 27bis del D.Lgs 152/2006

Committente

### SOLAR PROJECT FARM

Strada comunale delle Fonticelle snc – Capannone 3  
65015 – Montesilvano (PE)  
tel. + 39 0874 67618 - fax + 39 0874 1862021  
P. Iva e C.F. 02248390680



Realizzazione ed esercizio di un impianto fotovoltaico a terra  
della potenza di 16.99 MWp e delle opere di connessione  
Comune di Tursi (MT), località Caprarico Vallo, snc.

Progettisti:

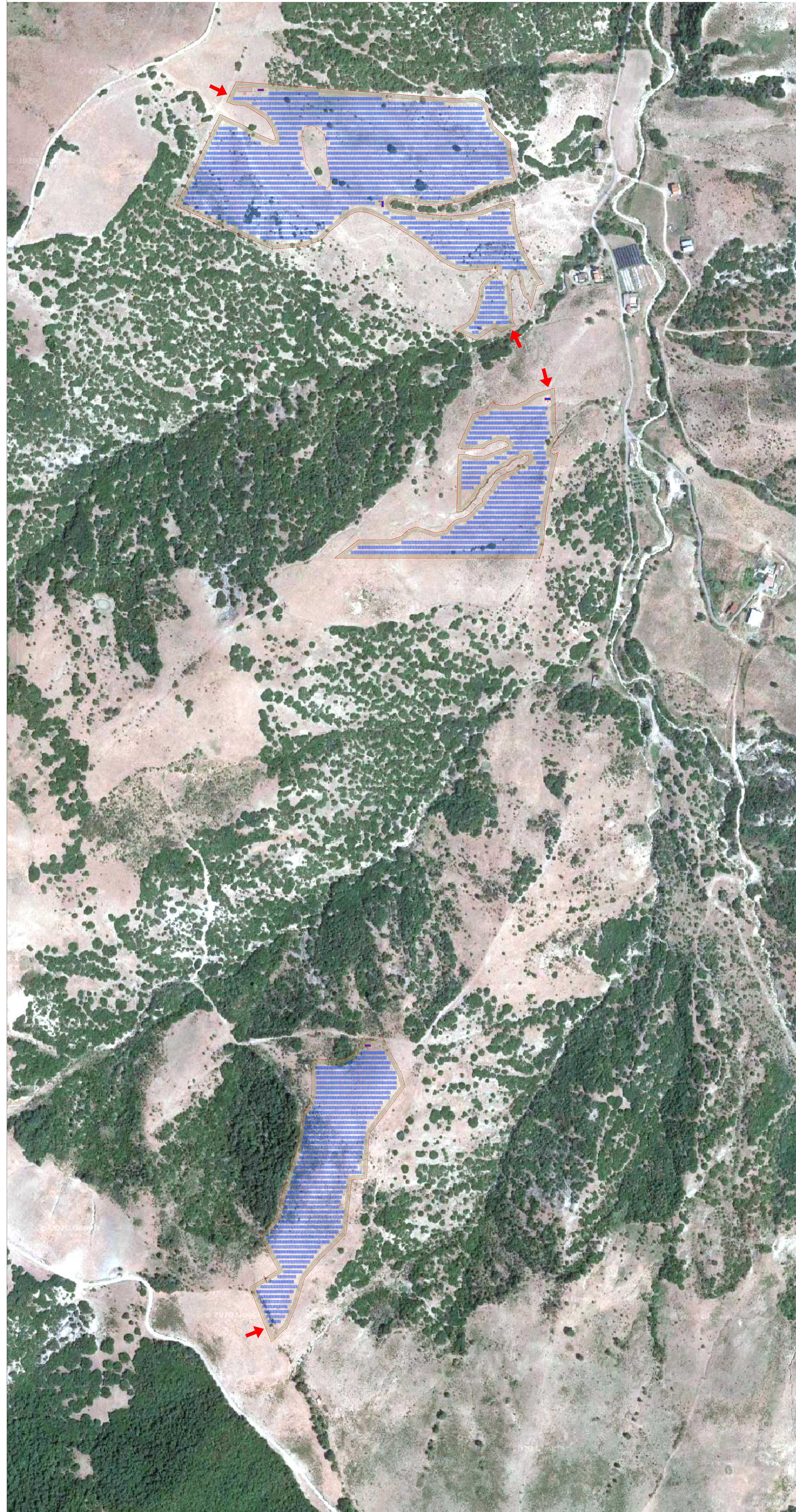
Ing. Stefano Felice

Arch. Salvatore Pozzuto



Committente:

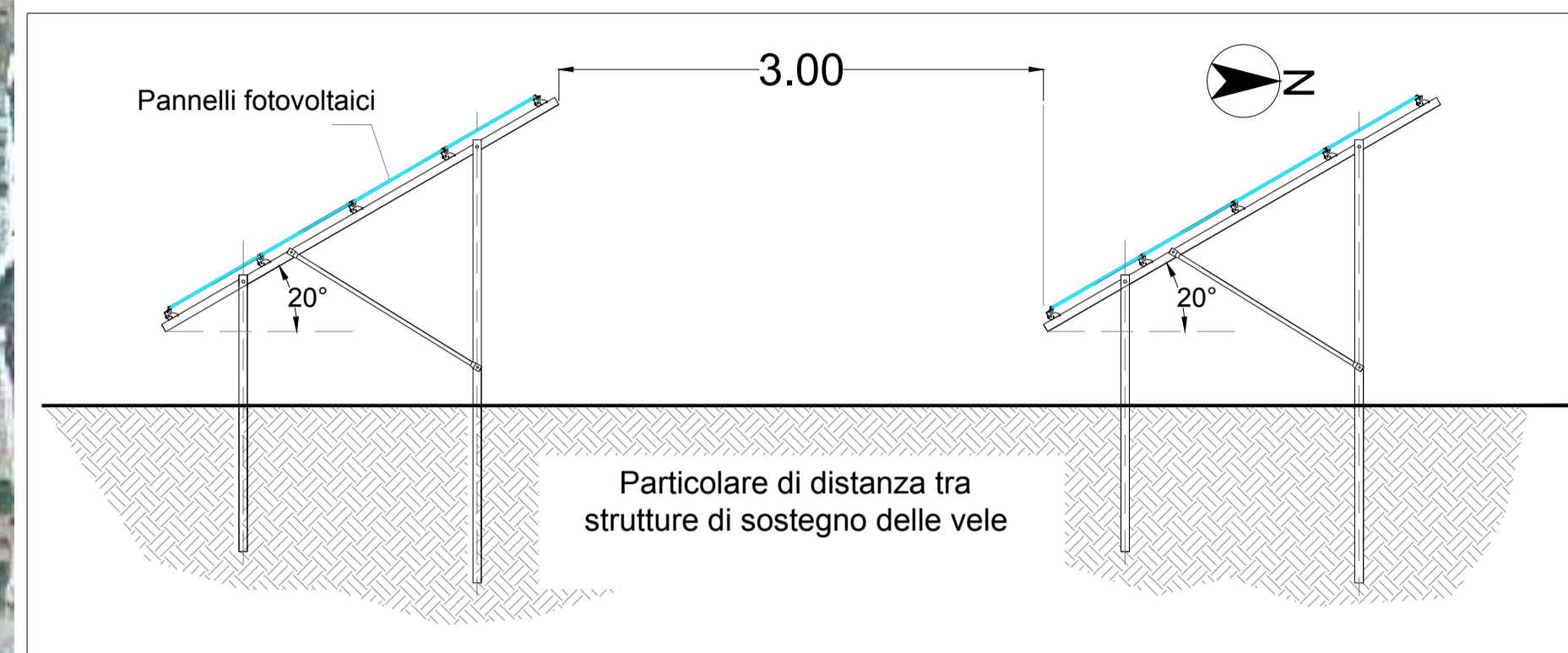
**SOLAR PROJECT FARM SRL**  
Strada com. delle Fonticelle snc, cap. nr.3  
65015 Montesilvano (PE)  
PEC: solarprojectfarm@legalmail.it  
P.Iva 02248390680



**LAYOUT VELE LONGI (4x8) - 540Wp (983 Vele)**  
**Potenza impianto: 983x32x540 = 16.99 MWp**

	n. 4 Cabine Power Skid
	n. 1 Cabine di parallelo MT (20.28x6x3.65m)
	Mitigazione

- \* Orientamento vele Longi secondo l'asse Nord-Sud
- \* Interasse adottato tra i Longi: 7,31 m
- \* Distanza interna tra i Longi: 3,00 m
- \* Illuminazione sui pali: n° 49 ogni 100 m
- \* Illuminazione sui Power Skid e le Cabine di Parallelo: n° 5



COMMITTENTE:

**SOLAR PROJECT FARM**

Solar Project Farm  
 Strada comunale delle Fonticelle, snc Capannone 3  
 65015 Montesivano (PE)  
 C.F. e P.IVA 02248390690

PROGETTAZIONE:



Silver Ridge Power Italia Srl  
 Sede legale: Viale dell'Arte, 66 | 00144 Roma  
 P.IVA e C.F. 0962631098  
 Unità locale: C. de S. Giovanni in Gofa, 140  
 86100 Capriano (CB)  
 tel. + 39 0874 67618 | fax + 39 0874 1862021  
 info@srp.it | www.solarprojectfarm.com

Realizzazione ed esercizio di un impianto fotovoltaico a terra della potenza di **16.99 MWp**, e delle opere di connessione sito nel Comune di Tursi (MT) località Caprarico Vallo

LOCALITÀ:

**TURSI (MT)**

Coordinate geografiche: 40°17'32.2 N 16°22'28.0 E / 40.292263 16.374433

LIVELLO DI PROGETTAZIONE:

PROGETTO DEFINITIVO

NOME ELABORATO:

Planimetria generale area oggetto di intervento

CODICE ELABORATO: REV: DATA: SCALA:  
 SPF\_A.12.a.15 OTT/2020 Varie

TIMBRO E FIRMA:

