

Regione Basilicata  
Provincia di Matera  
Comune di Tursi



## Corografia generale SPF\_A.12.a.3

art. 27bis del D.Lgs 152/2006

Committente

## SOLAR PROJECT FARM

Strada comunale delle Fonticelle snc – Capannone 3  
65015 – Montesilvano (PE)  
tel. + 39 0874 67618 - fax + 39 0874 1862021  
P. Iva e C.F. 02248390680

Realizzazione ed esercizio di un impianto fotovoltaico a terra  
della potenza di 16.99 MWp e delle opere di connessione  
Comune di Tursi (MT), località Caprarico Vallo, snc.

Progettisti:

Ing. Stefano Felice

Arch. Salvatore Pozzuto

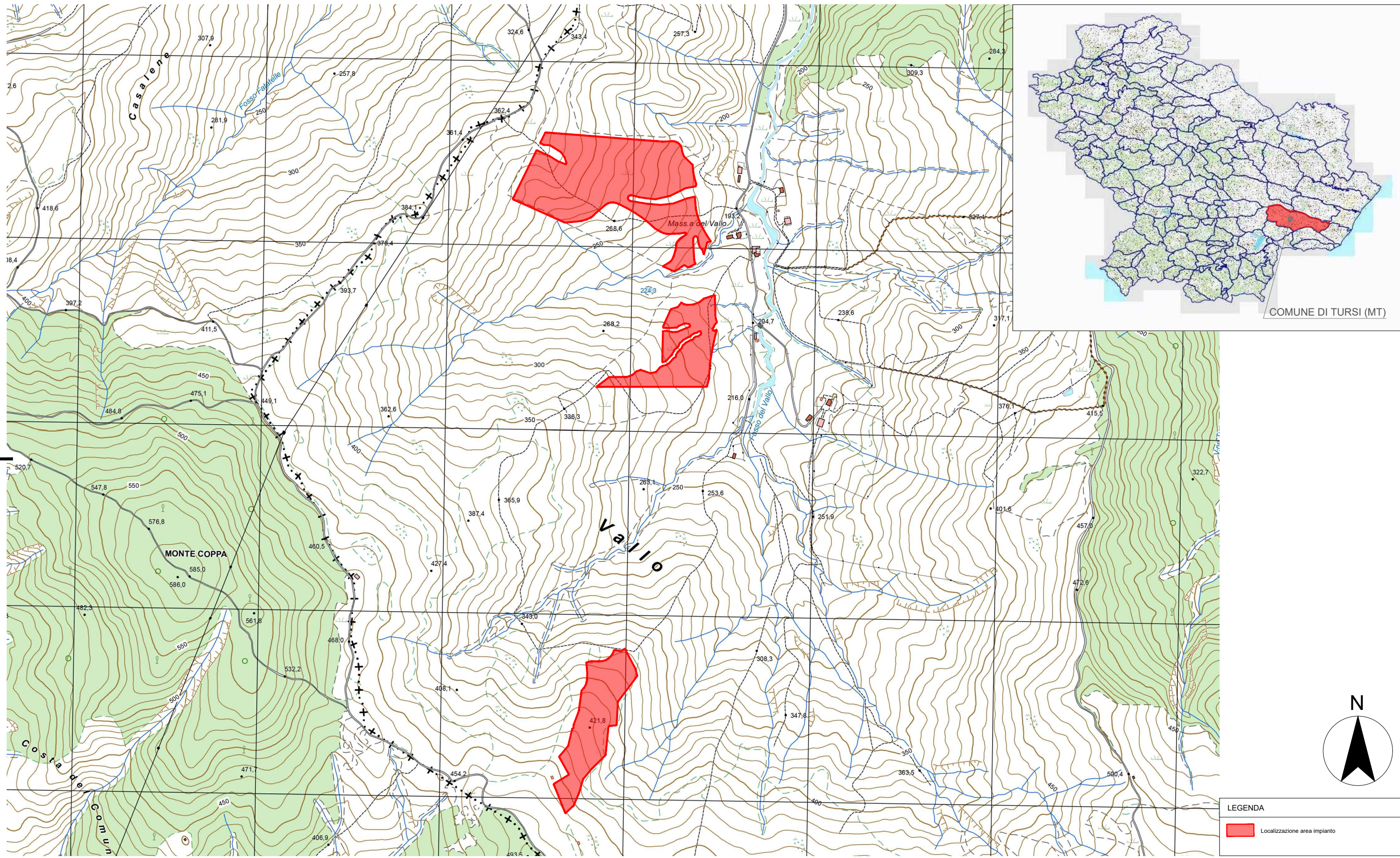


Committente:

**SOLAR PROJECT FARM SRL**  
Strada com. delle Fonticelle snc, cap. nr.3  
65015 Montesilvano (PE)  
PEC: solarprojectfarm@legalmail.it  
P.Iva 02248390680



**A COROGRAFIA GENERALE SU BASE CTR**



**LEGENDA**

Localizzazione area impianto

<p><b>COMMITTENTE:</b></p> <p><b>SOLAR PROJECT FARM</b></p> <p><small>Solar Project Farm Strada Comunale delle Fonticelle, snc Capannone 3 65015 Montelsilvano (PE) C.F. e P.IVA 02248390680</small></p>	<p><b>PROGETTAZIONE:</b></p> <p><b>Silver Ridge POWER</b></p> <p><small>Silver Ridge Power Italia Srl Sede legale: Via Silvio D'Amico, 23 - 00144 Roma - P.Iva e C.F. 09682631008 Unità locale: C. da S. Giovanni in Goffo, 140 - 86100 Campobasso (CB) Tel. + 39 0874 67618 - fax + 39 0874 1862021 info@srp.eu   www.amarantoholding.com</small></p>	<p><b>LOCALIZZAZIONE IMPIANTO:</b></p> <p><b>Tursi (MT)</b> Coordinate geografiche: 40°17'32.2 N 16°22'28.0 E / 40.292263 16.374433</p>	<p><b>DESCRIZIONE IMPIANTO:</b></p> <p>Realizzazione ed esercizio di un impianto fotovoltaico a terra della potenza di <b>16.99 MWp</b>, e delle opere di connessione sito nel Comune di Tursi (MT) località Caprarico Vallo</p>	<p><b>TITOLO ELABORATO:</b></p> <p>Corografia generale CODICE ELABORATO: SPF_A.12.a.3</p>	<p>DATE: OTT/2020   Rev: 00</p> <p>Progettista:</p> <p>FIRMA</p>
--	--	---	--	---	--

NON E' PERMESSO CONSEGNARE A TERZI O RIPRODURRE QUESTO DOCUMENTO NE' UTILIZZARNE IL CONTENUTO O RENDERLO NOTO A TERZI SENZA LA NOSTRA AUTORIZZAZIONE ESPLICITA. OGNI INFRAZIONE COMPORTA IL RISARCIMENTO DEI DANNI SUBITI. E' FATTA RISERVA DI TUTTI I DIRITTI DERIVATI DA BREVETTI O MODELLI.