

Regione Basilicata
Provincia di Matera
Comune di Tursi



Layout impianto e videosorveglianza / illuminazione

SPF_A.12.b.6

art. 27bis del D.Lgs 152/2006

Committente

SOLAR PROJECT FARM

Strada comunale delle Fonticelle snc – Capannone 3
65015 – Montesilvano (PE)
tel. + 39 0874 67618 - fax + 39 0874 1862021
P. Iva e C.F. 02248390680

Realizzazione ed esercizio di un impianto fotovoltaico a terra
della potenza di 16.99 MWp e delle opere di connessione
Comune di Tursi (MT), località Caprarico Vallo, snc.

Progettisti:

Ing. Stefano Felice

Arch. Salvatore Pozzuto



Committente:

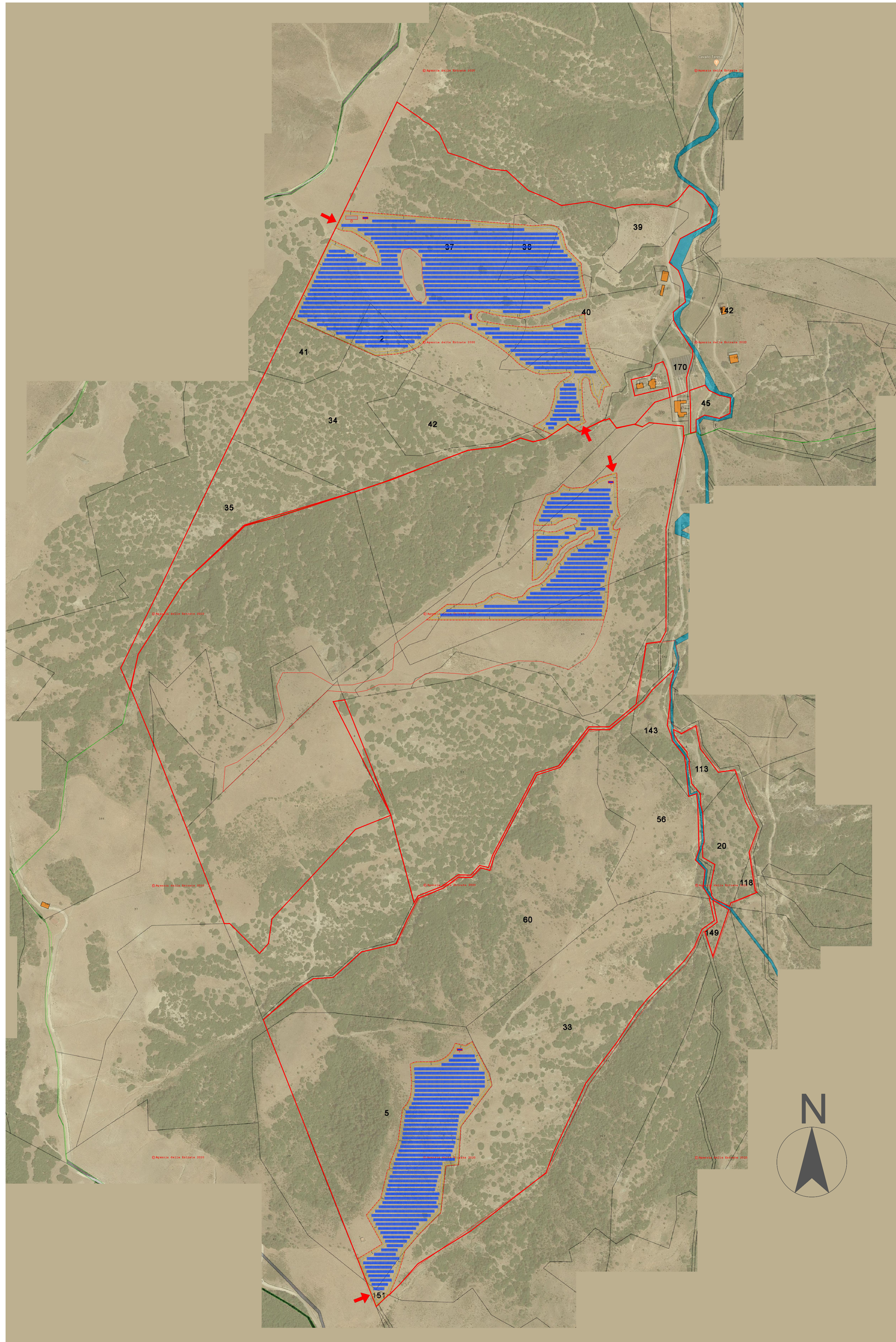
SOLAR PROJECT FARM SRL
Strada com. delle Fonticelle snc, cap. nr.3
65015 Montesilvano (PE)
PEC: solarprojectfarm@legalmail.it
P.Iva 02248390680

LAYOUT IMPIANTO E VIDEOSORVEGLIANZA/ILLUMINAZIONE

Coordinate geografiche: 40.292263N, 16.374433E

LAYOUT Sistema fisso vele 4x8 - 540Wp (n.983 vele)

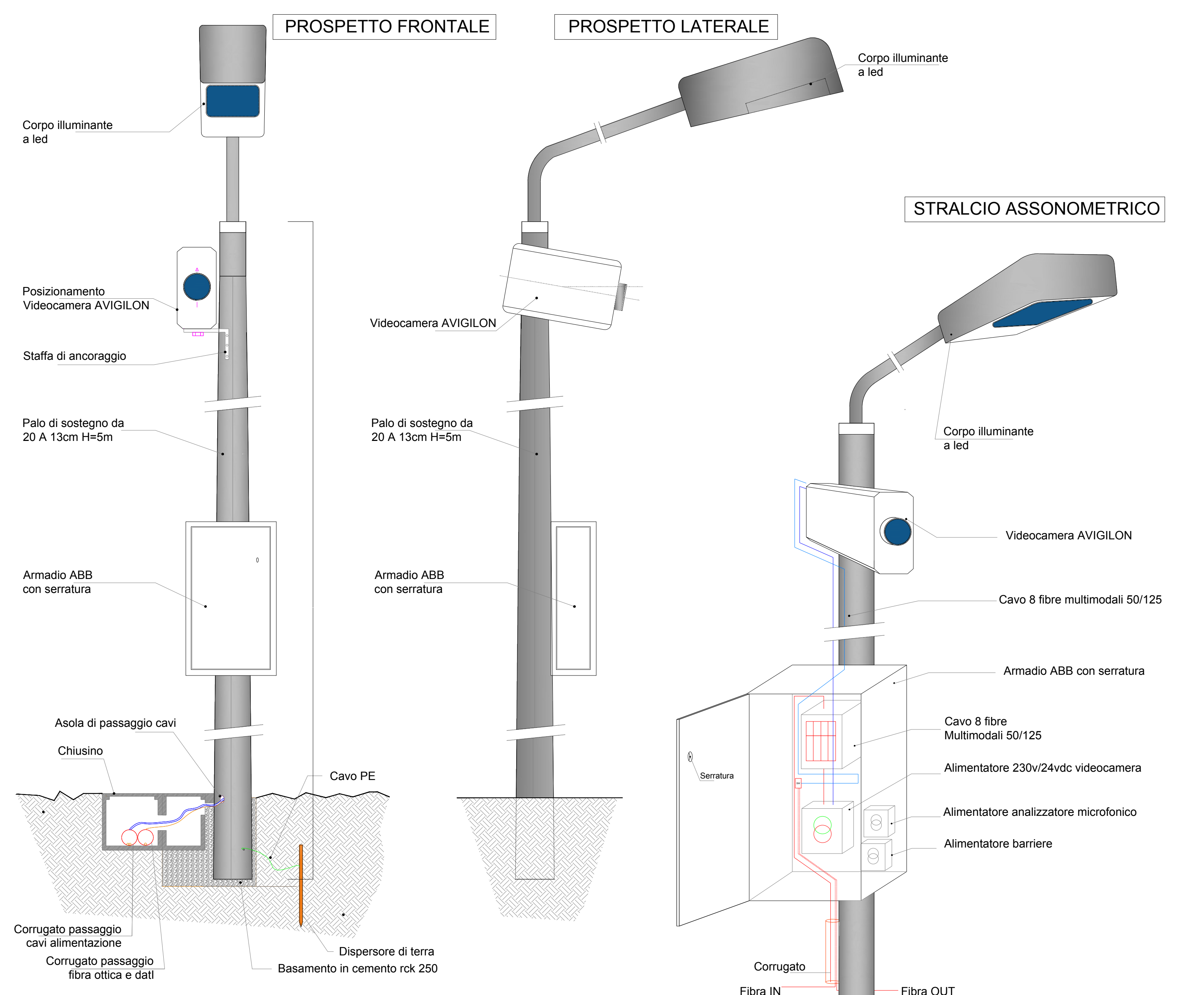
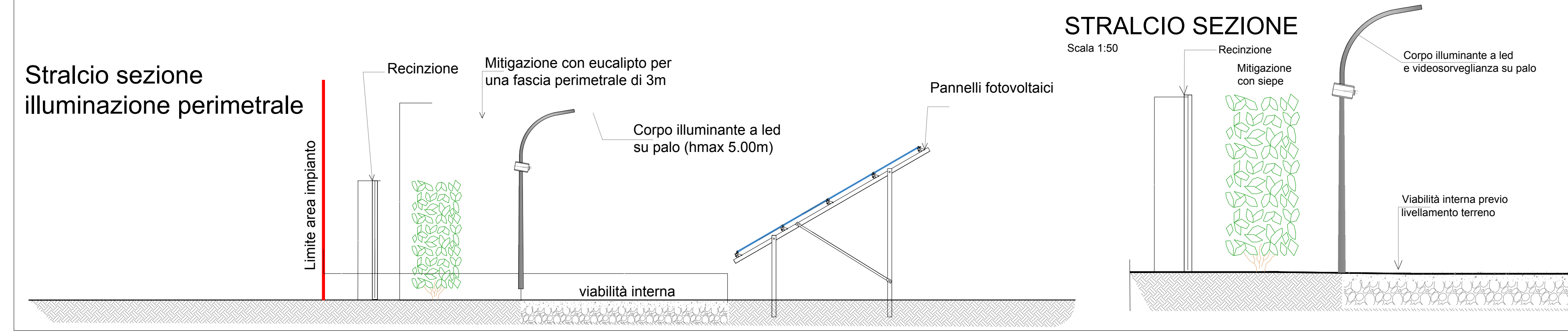
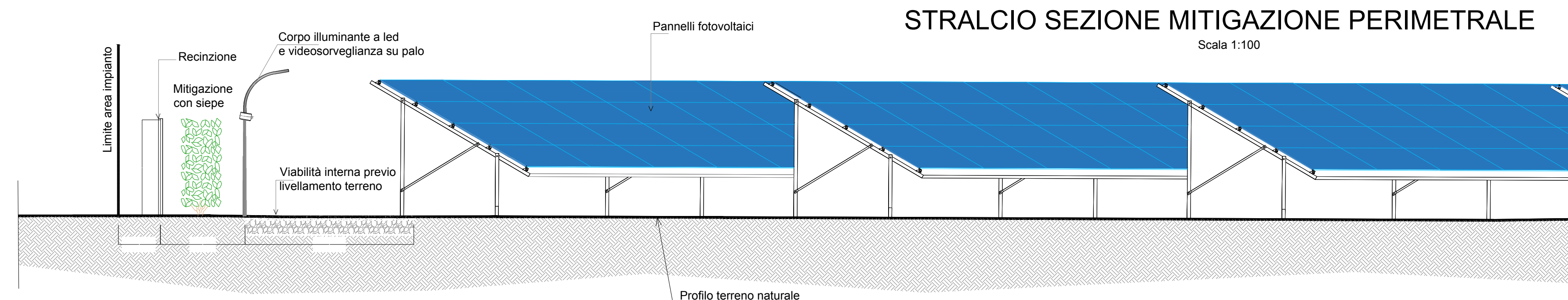
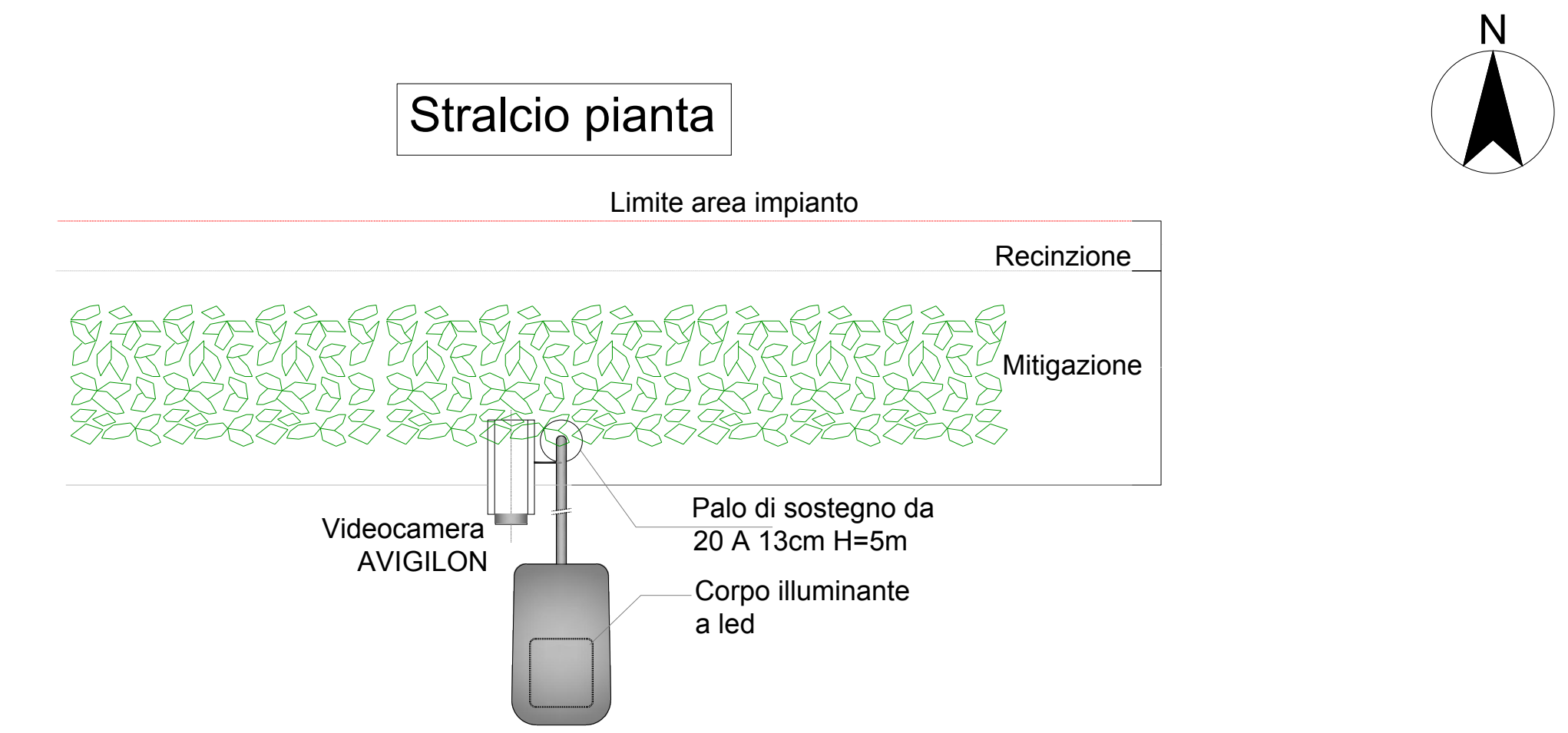
Potenza impianto: 983x32x540 = 16,990 MWp



LEGENDA			
	Limite area oggetto intervento		Cabine Power Skid - n°5
	Area non utilizzata		Ingresso impianto
	Area oggetto impianto fotovoltaico		Mitigazione perimetrale
	Area da escludere per alta criticità dovuta a terreno scadente di oltre 4-5m sp.		Vele da 32 moduli Longi 540Wp (dim. 2256x1133x35mm)
	Viabilità interna		Recinzione area utile
	Ingresso impianto		Illuminazione
	Cabine Power Skid - n°5		Recinzione area utile
	Ingresso impianto		Illuminazione
	Cabine Power Skid - n°5		Recinzione area utile
	Ingresso impianto		Illuminazione

PARTICOLARE DI INSTALLAZIONE PALO DI SOSTEGNO PER IMPIANTO DI VIDEOSORVEGLIANZA / ILLUMINAZIONE

Il sistema di illuminazione e videosorveglianza sarà montato su pali in acciaio zincato fissati al suolo con plinto di fondazione in cls armato.
I pali avranno una altezza massima di 5 m, saranno dislocati lungo la recinzione e viabilità interna e su di essi saranno montati i corpi illuminanti (che si attiveranno in caso di allarme/intrusione) e le videocamere del sistema di sorveglianza. I cavi di collegamento del sistema saranno alloggiati nello scavo perimetrale già previsto per il passaggio dei cavidotti dell'impianto fotovoltaico.



COMMITTENTE:
SOLAR PROJECT FARM
Solar Project Farm
Strada comunale delle Fonticelle, snc Capannone 3
65015 Montelivano (PG)
C.F. e P.IVA 02248390680

PROGETTAZIONE:
Silver Ridge POWER
Silver Ridge Power Italia Srl
Sede legale: Viale dell'Arte, 66 | 00144 Roma
P.IVA e C.F. 09652631028
Unità locale: C. de S. Giovanni in Galfo, 140
66100 Complesso (CB)
Tel. + 39 0874 67618 | fax + 39 0874 1862021
info@srp.it | www.silverridgepower.com

DESCRIZIONE IMPIANTO:
Realizzazione ed esercizio di un impianto fotovoltaico a terra della potenza di **16.99 MWp**, e delle opere di connessione sito nel Comune di Tursi (MT) località Caprarico Vallo

LOCALITÀ:
TURSI (MT)
Coordinate geografiche: 40°17'32.2 N 16°22'28.0 E / 40.292263 16.374433

LIVELLO DI PROGETTAZIONE:
PROGETTO DEFINITIVO

NOME ELABORATO:
Layout impianto e videosorveglianza / illuminazione

CODICE ELABORATO: REV: DATA: SCALA:
SPF_A_12.b.6 OTT/2020 Varie

TIMBRO E FIRMA: