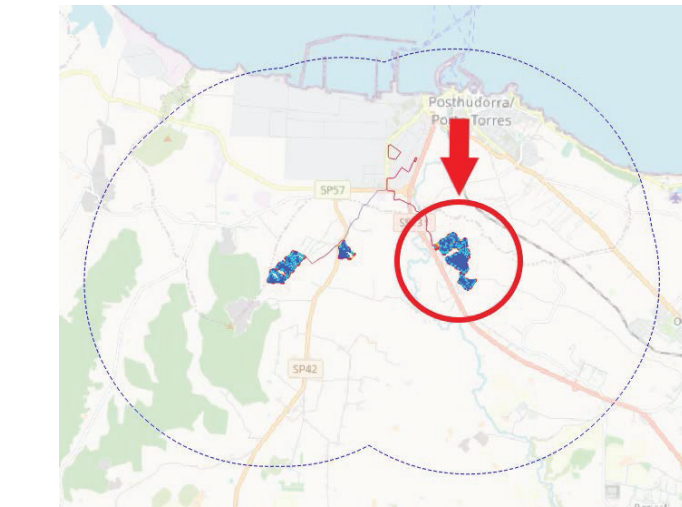
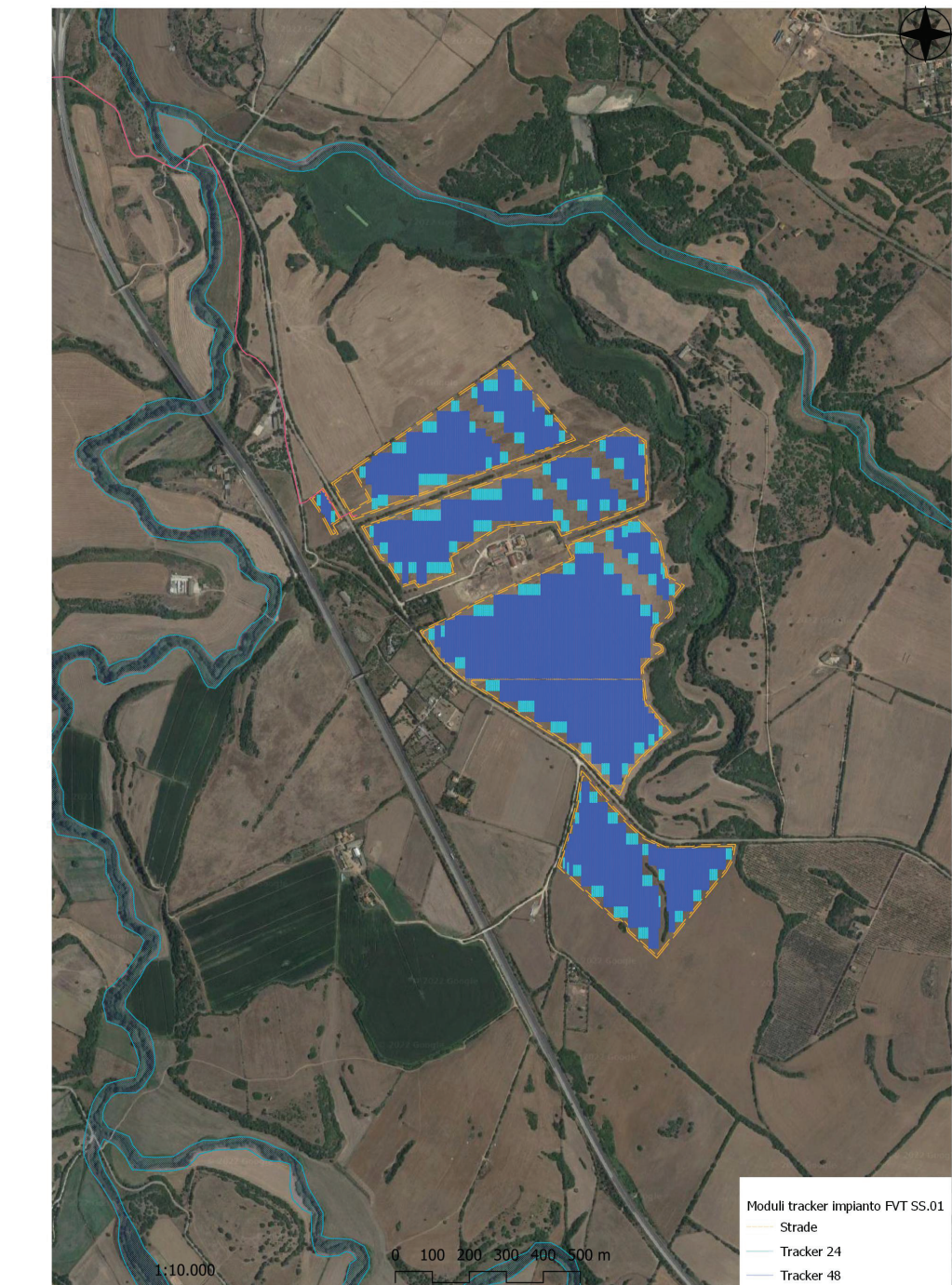


### Legenda carta della vegetazione

- SS.01 Area Fotovoltaica SS.01 (Ingombro esterno impianto)
- Fabbricati rurali, edificati
- Formazioni ripariali riu Mannu, riu Ottava**
- 53.1: Formazioni a predominanza Phragmites australis, Arundo donax/ (EUN D5.1)
- Carta della vegetazione (dettagli da rilievo floristico vegetazionale)**
- Campo coltivato a Triticum sp. presso formazione a olmeto: l'habitat non corrisponde ad "acque dolci" 22.1 ma alla classe CN 82.1 (Seminativi intensivi e continui EUNIS: I1.1, I1.2) C.N-82.1-C.EUN-I1.1;I1.2
- Confini con piante e giardini privati ornamentali presso centri edificati (include Moporo, Eucalyptus, Pinus sp et) C.N-86.1-C.EUN-J.1
- Foreste mediterranee ripariali a pino e Salix alba (elementi discontinui, con estese formazioni di Arundo donax) C.N-44.61-DH:92AO; EUNIS: G1.31
- Foreste mediterranee ripariali a pino e Salix alba (elementi discontinui, presenza Gleditsia triacanthos L) C.N-44.61-DH:92AO; EUNIS: G1.31
- Foreste ripariali mediterranee a olmo (piccola formazione estesa tra il riu Mannu e campo coltivato a Triticum sp.) C.N-44.61-DH:92AO; EUNIS: G1.31
- Formazione planiziale-alluvionale a Bolboschoenus m. e Phragmites (estesa a Arundo d.) C.N-53.1-C.EUN-D.51
- Formazione potenziale ripariale( Bolboschoenus m. , Phragmites, Arundo d.) alternanza con macchia bassa mediterranea C.N-53.1-C.EUN-D.51
- Macchia bassa con dominanza di lentisco e olivastro e presenza parziale di Chamaerops humilis. (associazione Pistacio-Chamaeropetum humilis) Identificativi: C.N: 32.211; C.EUN: F.511
- Macchia bassa a olivastro e lentisco(olivastro isolato)-C.N-32.211-C.EUN-F.511
- Oliveti C.N-83.11-C.EUN-G2.91
- Prati mediterranei subnitrofilii (vegetazione postculturale a Glebionis coronaria, Raphanus raphanistrum) C.N-34.81-C.EUN-E1.61



Inquadramento layout impianto SS.01 su ortofoto Area Est



### IMPIANTO DI PRODUZIONE DI ENERGIA DA FONTE SOLARE FOTOVOLTAICA CON ACCUMULO DENOMINATO "SASSARI 01"

REGIONE SARDEGNA  
PROVINCIA di SASSARI  
COMUNI di SASSARI e PORTO TORRES

PROGETTO DEFINITIVO

TAV.:	Titolo:
E34b	<b>Carta della vegetazione area ristretta EST integrazioni</b>
	1. Nota MITE (punto 2): prot. U.0001831.22-03-2022 2. Nota RAS: RAS AOO 05-01-00 prot. uscita n. 6681 11-03-2022

Scala:	Formato Stampa:	Codice Identificatore Elaborato
1:5000		E34b_Vegetazione area ristretta_34b

I Tecnici: DOTT. Francesco LECIS Agrotecnico/Naturalista	Committente: Whysol-E Sviluppo S.r.l. Via Marconi, 3 - 07100 - SASSARI (AR) Tel. +39 079 290000 info@whysol-e.com P. Via. Indipendenza
DOTT. Roberto FAZZI Naturalista	

Data	Motivo della revisione:	Redatto:	Controllato:	Approvato:
Marzo 2021	Prima emissione	STC	FC	WHYSOL-E Sviluppo s.r.l.