


**IMPIANTO DI PRODUZIONE DI ENERGIA DA
FONTE SOLARE FOTOVOLTAICA CON ACCUMULO
DENOMINATO "SASSARI 01"**

REGIONE SARDEGNA
PROVINCIA di SASSARI
COMUNE di SASSARI

PROGETTO DEFINITIVO

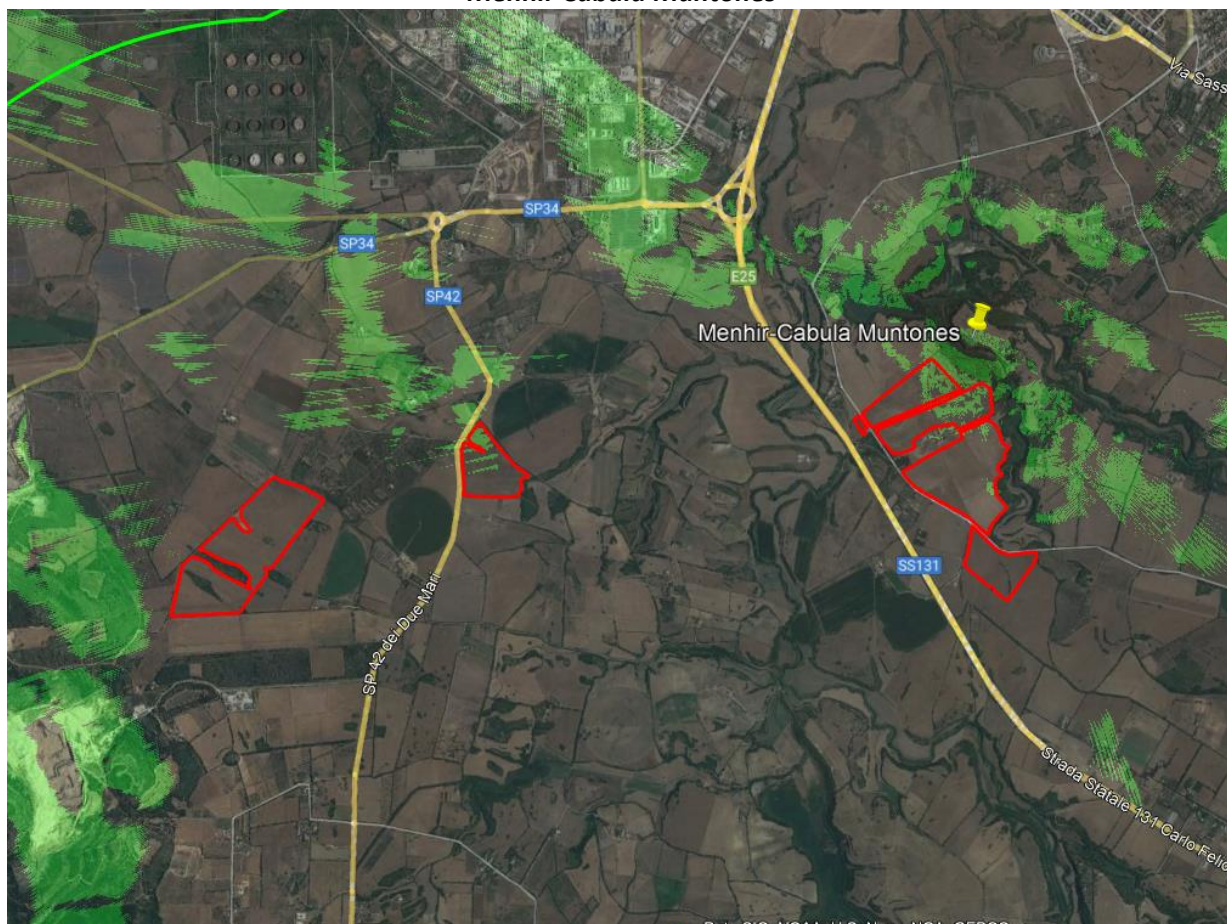
Tav.:	Titolo:
Integr 01a	Integrazioni SIA MIT Punti sensibili

Scala:	Formato Stampa:	Codice Identificatore Elaborato
n.a.	A4	Integr01a_IntegrazioniSIA-MIT-PuntiSensibili

Progettazione:	Committente:
<p>DOTT. ING. FABIO CALCARELLA Via Bartolomeo Ravenna, 14 - 73100 Lecce Mob. +39 340 9243575 fabio.calcarella@gmail.com - fabio.calcarella@ingpec.eu P. IVA 04433020759</p>  	<p>Whysol-E Sviluppo S.r.l. Via Meravigli, 3 - 20123 - MILANO Tel: +39 02 359605 info@whysol.it - whysol-e.sviluppo@legalmail.it P. IVA 10692360968</p>

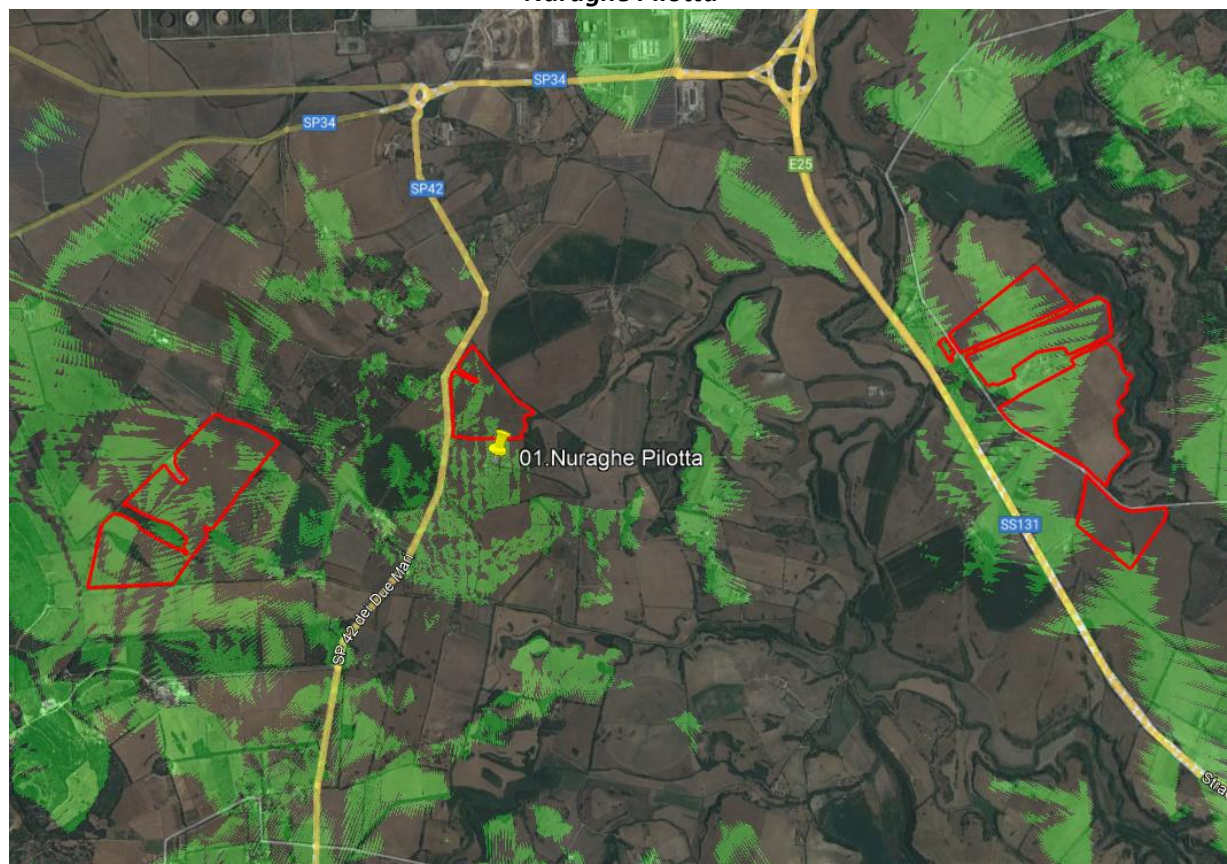
Data	Motivo della revisione:	Redatto:	Controllato:	Approvato:
Giugno 2022	Integrazioni MITE - MIC - Regione Sardegna	STC	FC	WHYSOL-E Sviluppo s.r.l.

Menhir Cabula Muntones



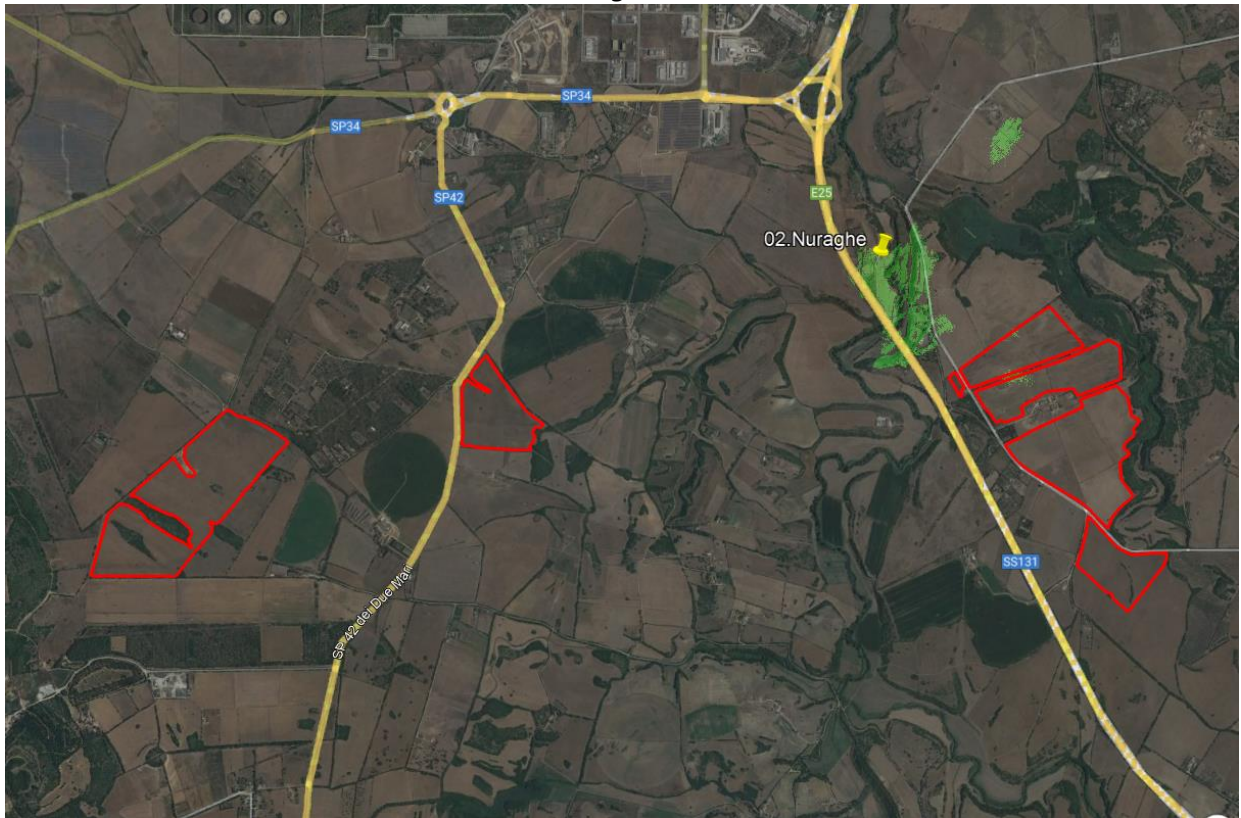
Menhir Cabula Muntones - Area di visibilità (retino verde) – Area di impianto in rosso

Nuraghe Pilotta



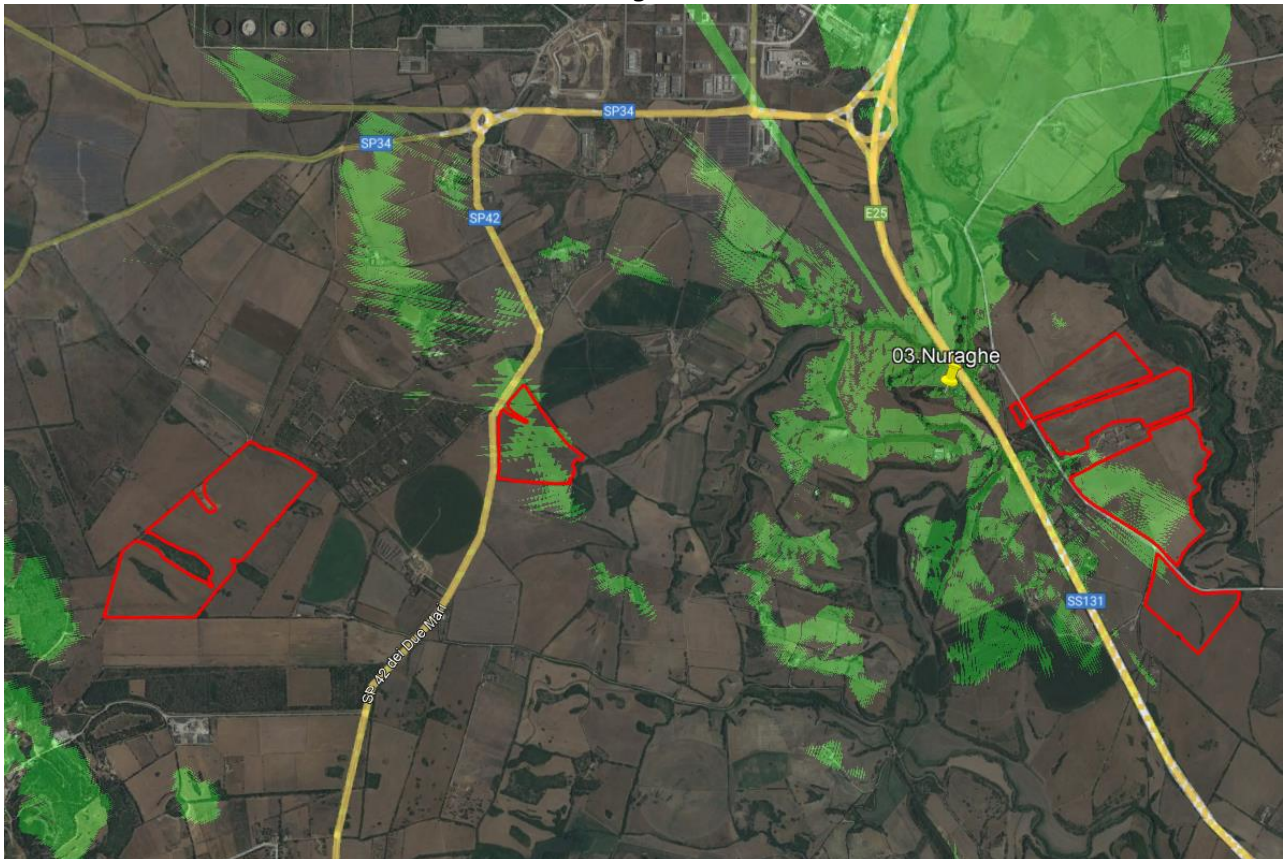
Nuraghe Pilotta - Area di visibilità (retino verde) – Area di impianto in rosso

Nuraghe 02



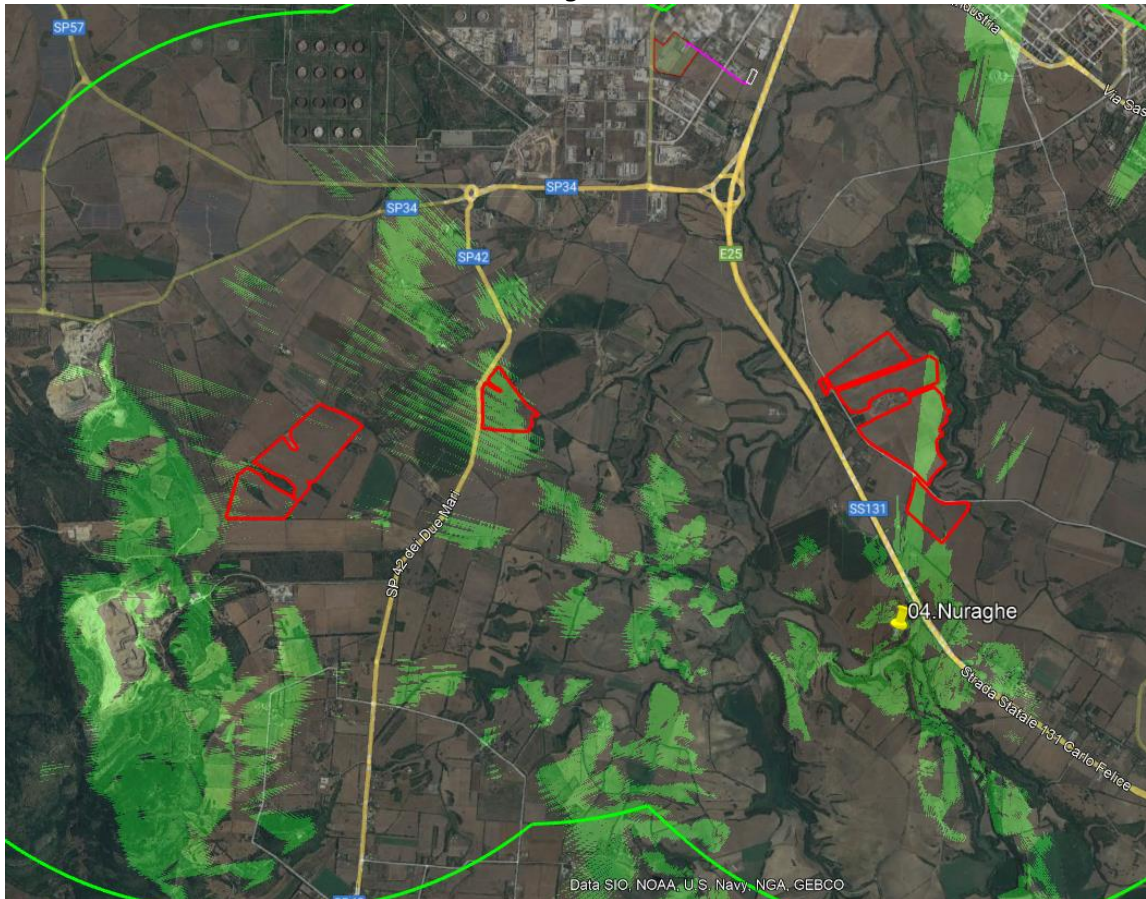
Nuraghe 02 - Area di visibilità (retino verde) – Area di impianto non visibile

Nuraghe 03



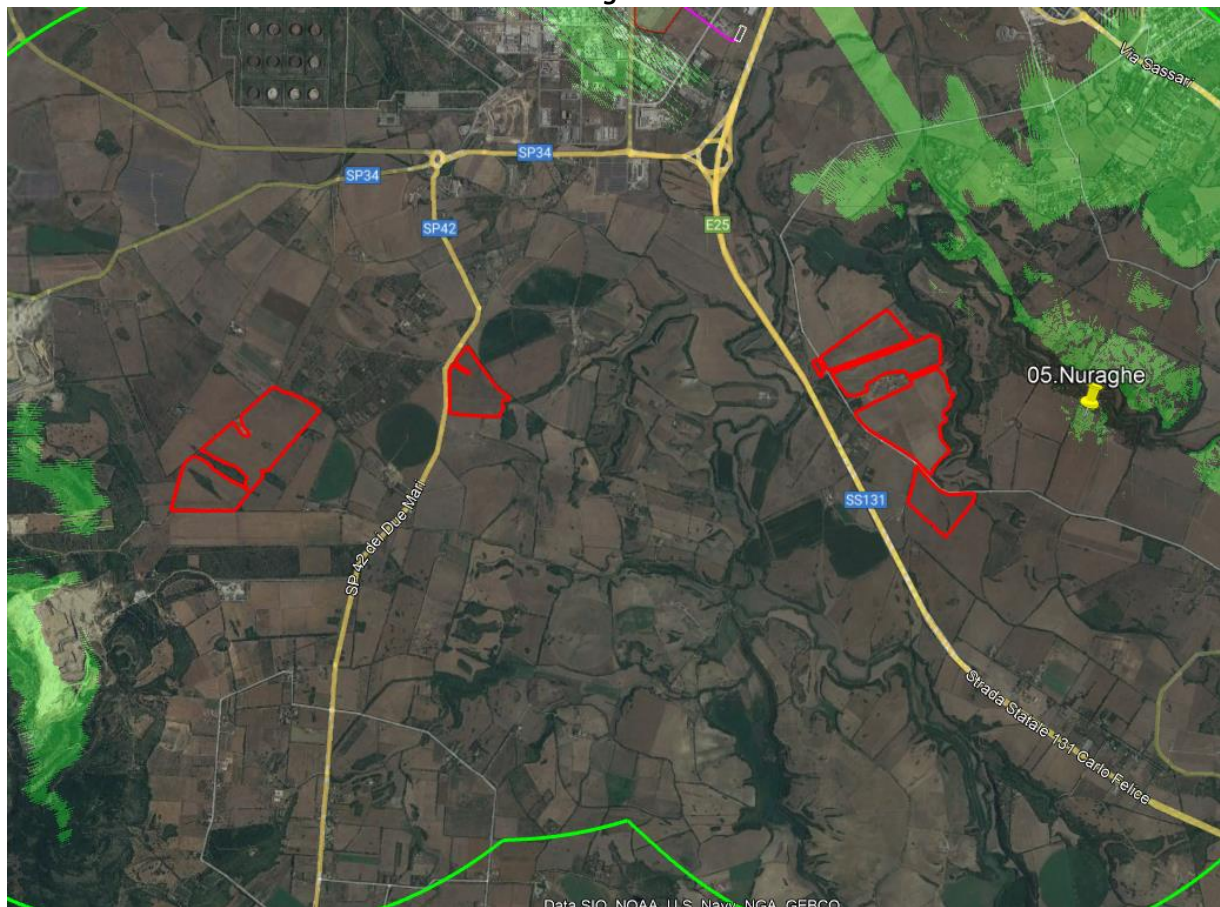
Nuraghe 03 - Area di visibilità (retino verde) – Area di impianto parzialmente visibile

Nuraghe 04



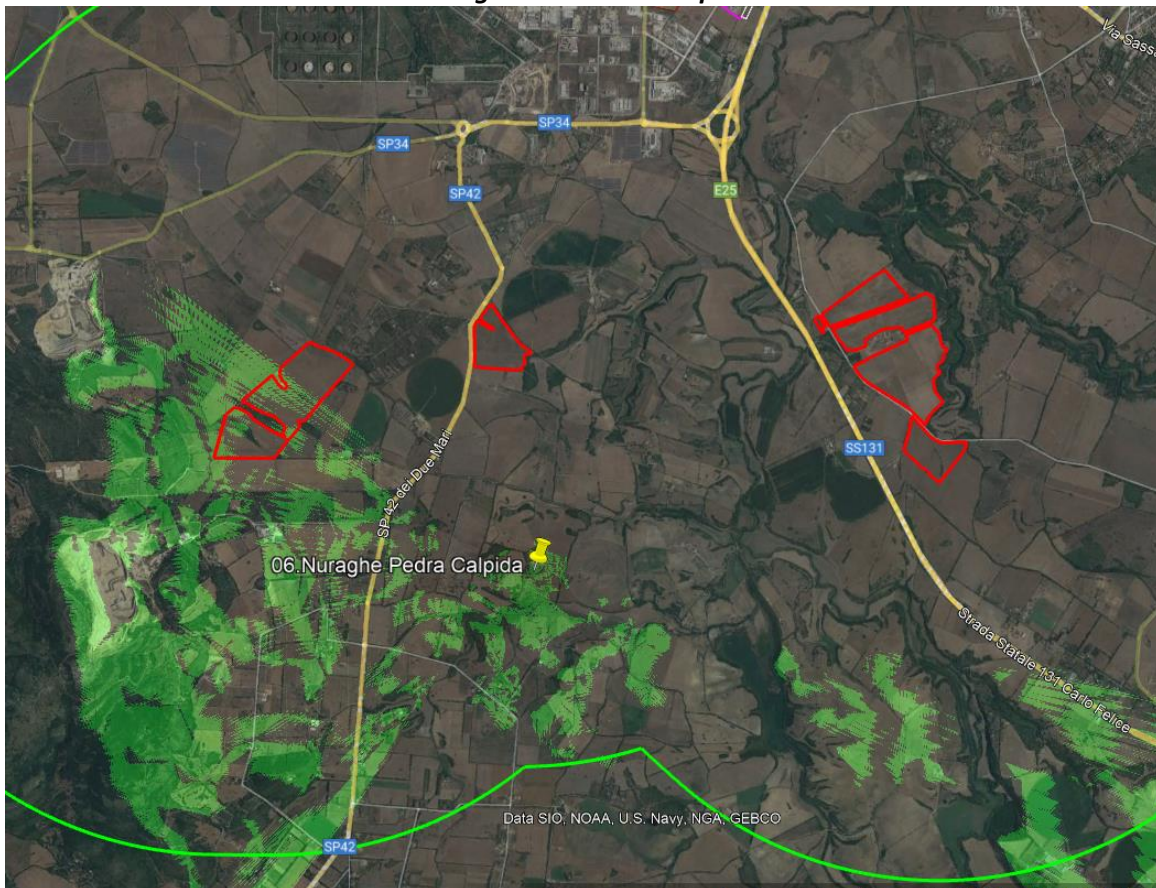
Nuraghe 04 - Area di visibilità (retino verde) – Area di impianto parzialmente visibile

Nuraghe 05



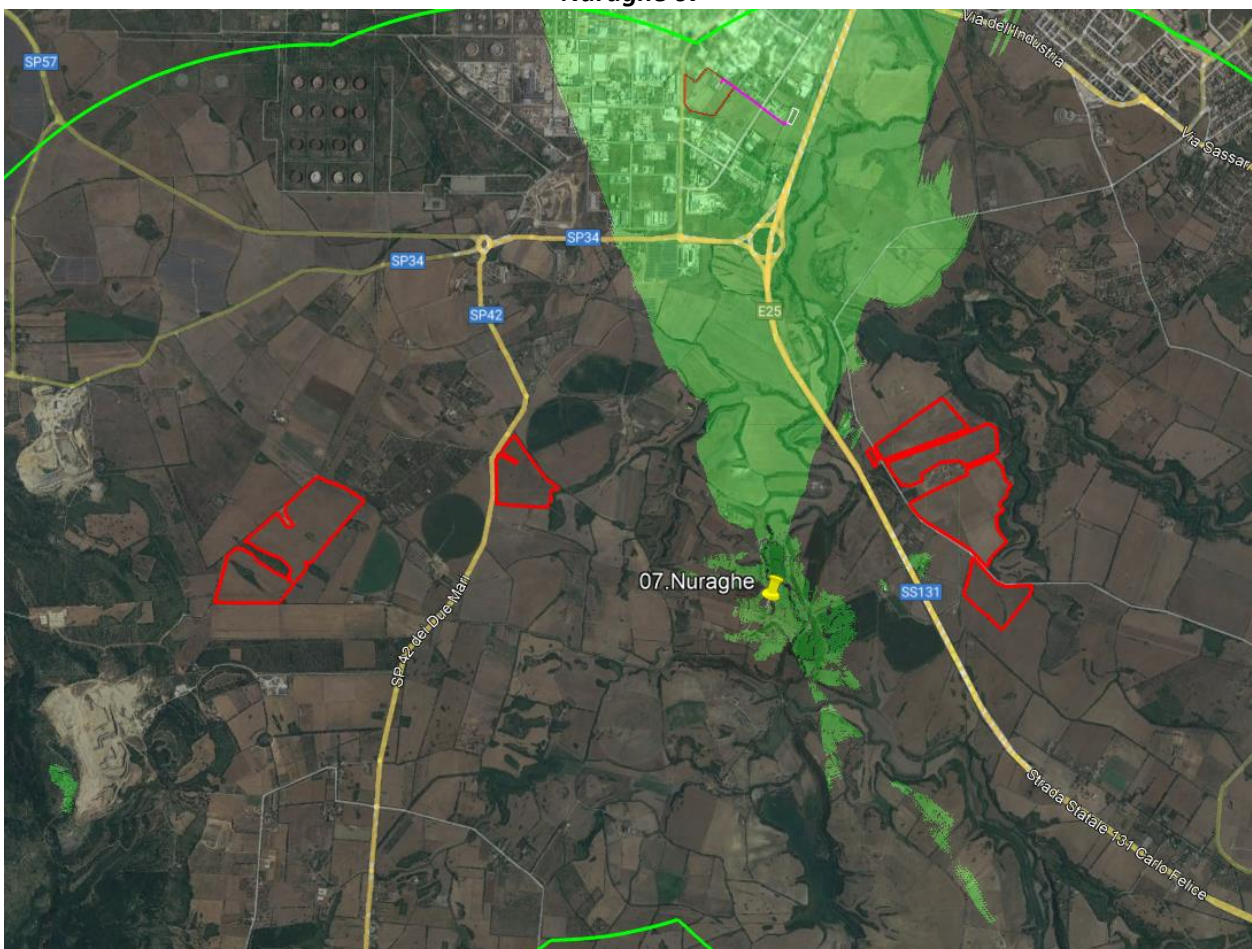
Nuraghe 05- Area di visibilità (retino verde) – Impianto non visibile

Nuraghe 06 – Pedra Calpida



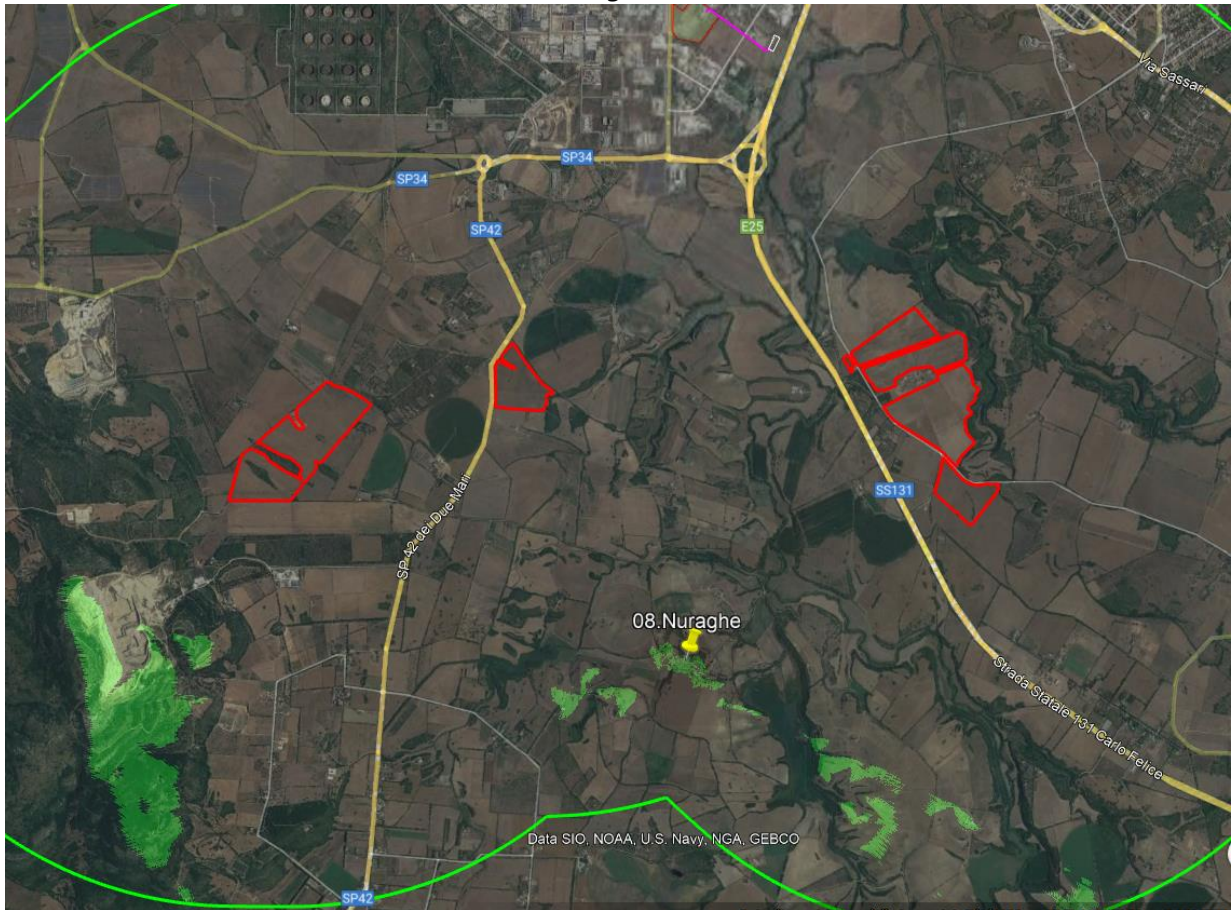
Nuraghe 06 Pedra Calpida - Area di visibilità (retino verde) – Impianto parzialmente visibile

Nuraghe 07



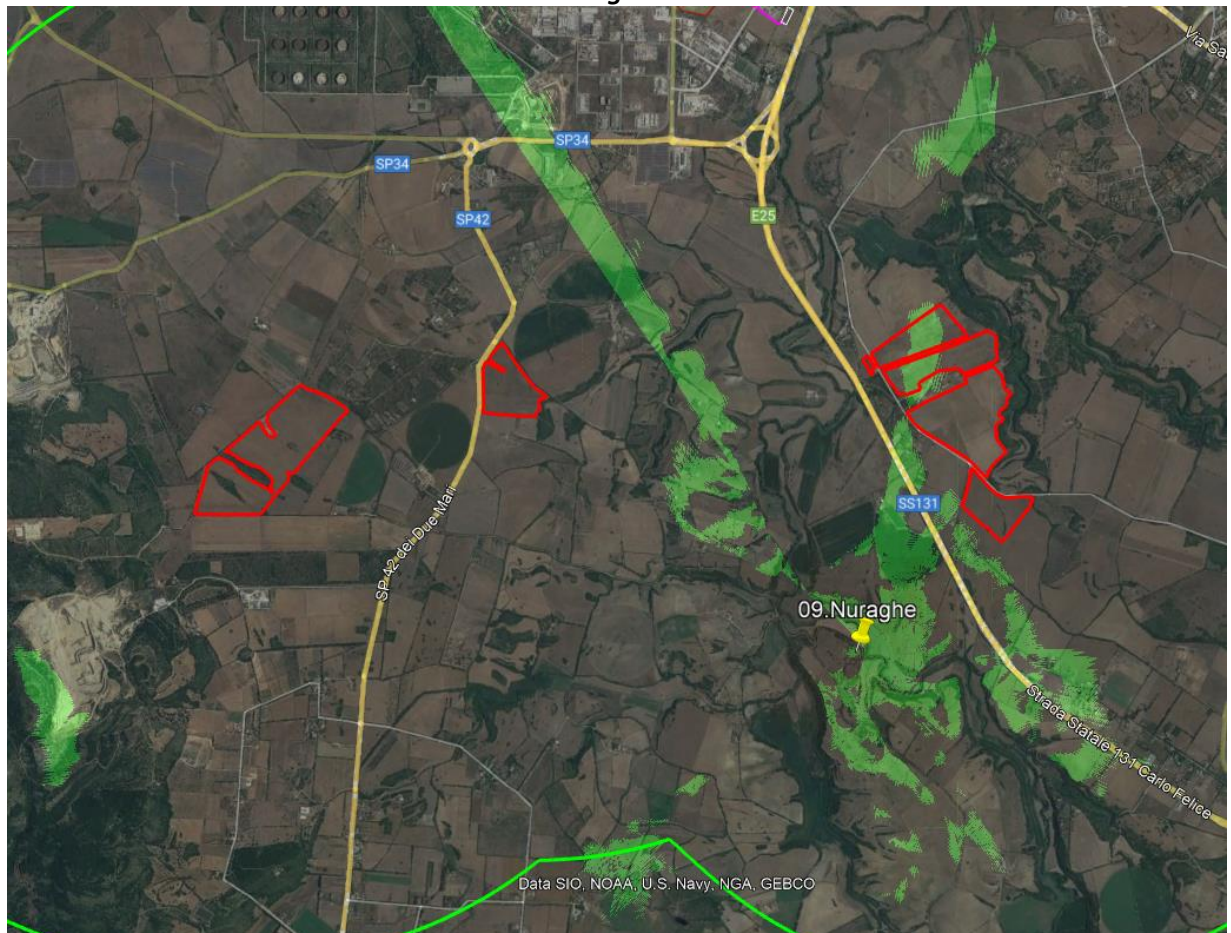
Nuraghe 07 - Area di visibilità (retino verde) – Impianto non visibile

Nuraghe 08



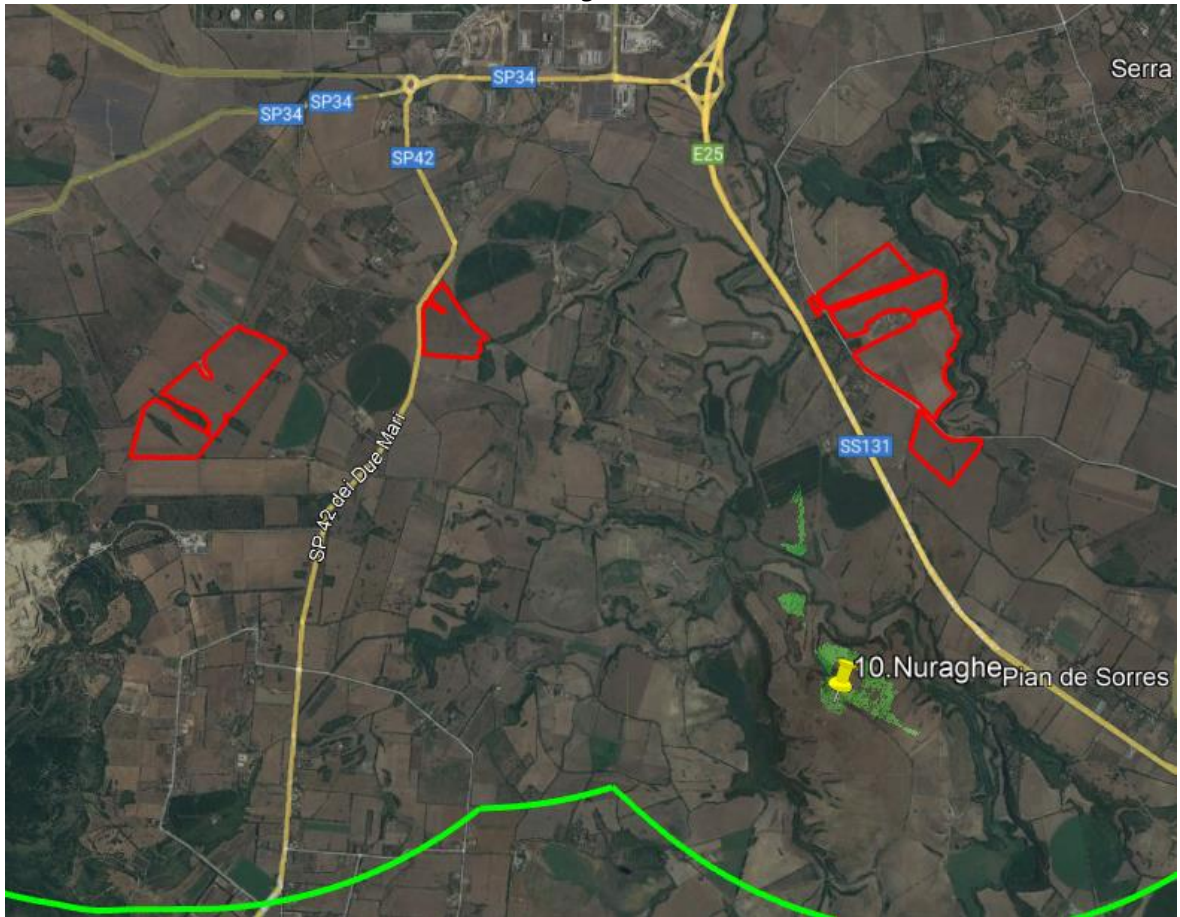
Nuraghe 08 - Area di visibilità (retino verde) – Impianto non visibile

Nuraghe 09



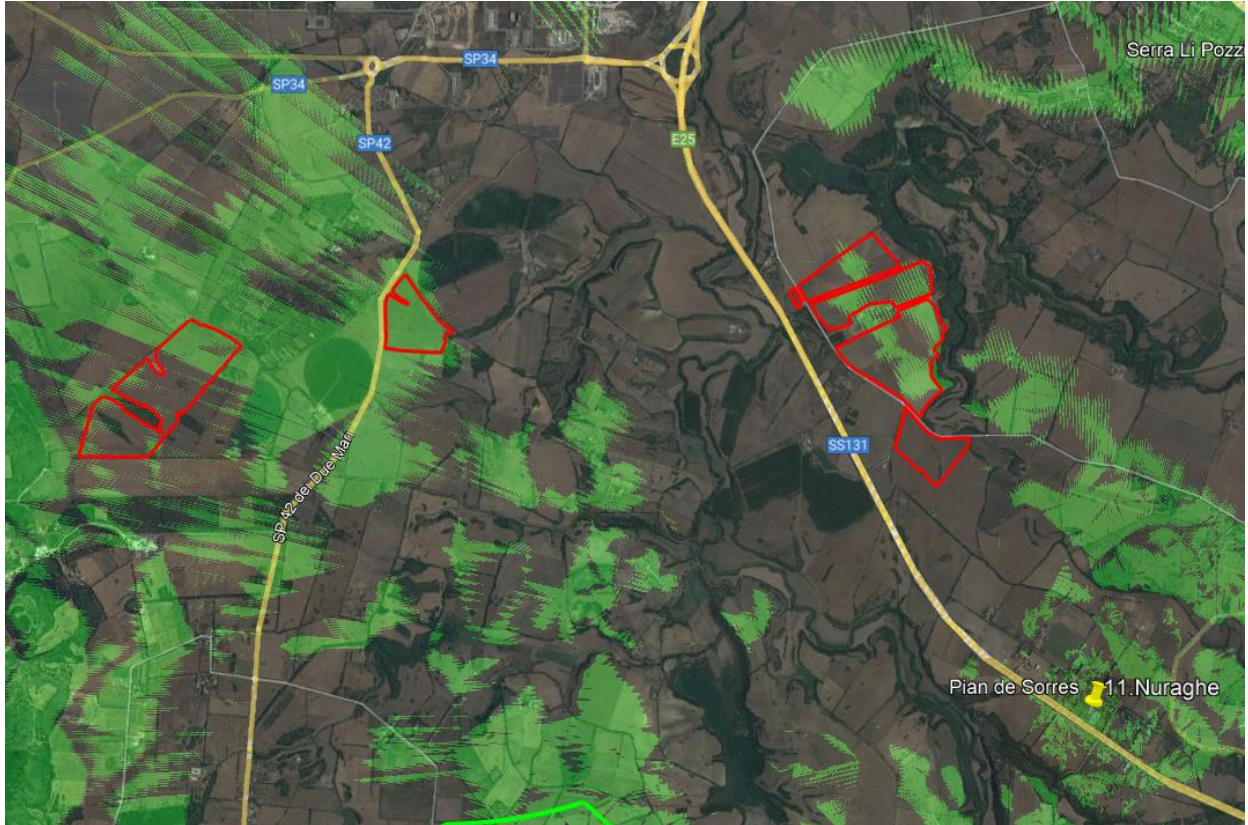
Nuraghe 09 - Area di visibilità (retino verde) – Impianto parzialmente visibile

Nuraghe 10



Nuraghe 10 - Area di visibilità (retino verde) – Impianto non visibile

Nuraghe 11



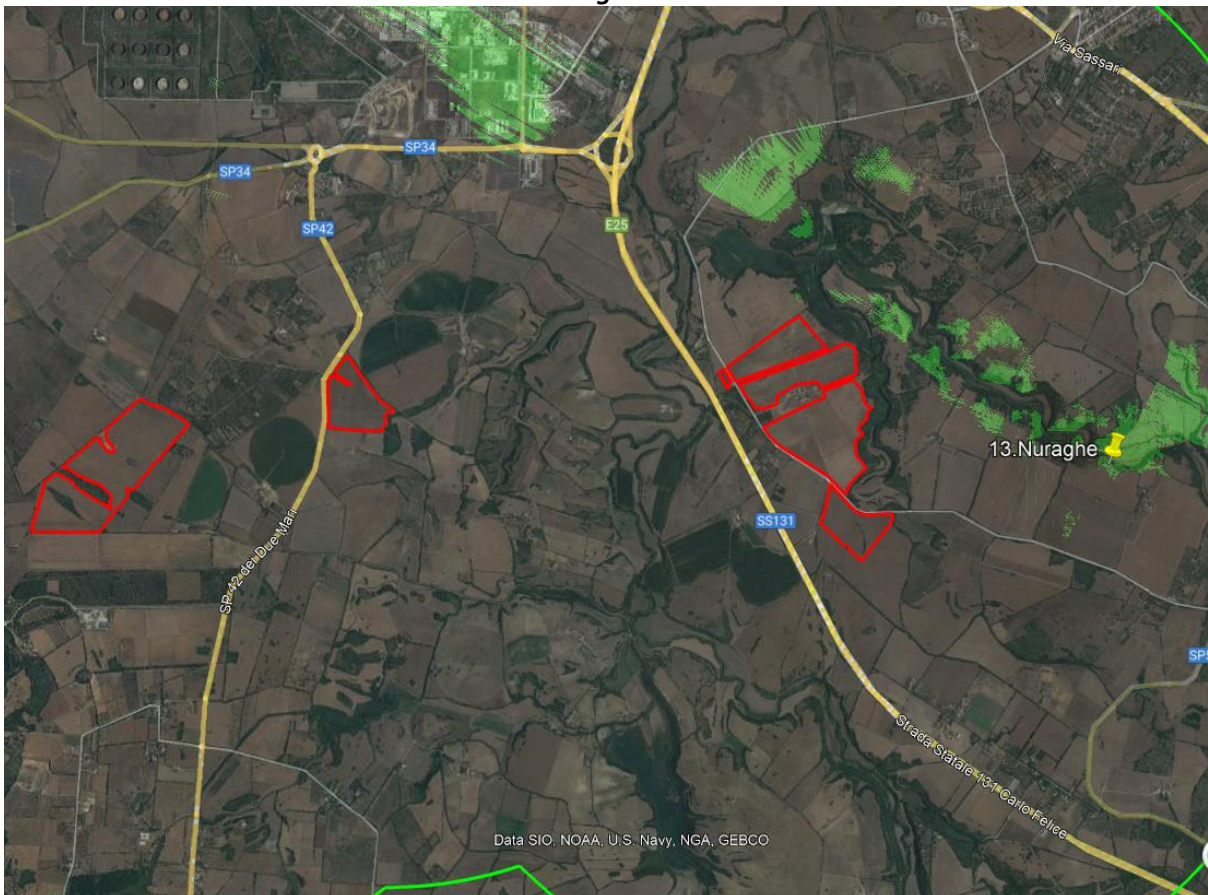
Nuraghe 11 - Area di visibilità (retino verde) – Impianto visibile

Nuraghe 12



Nuraghe 12 - Area di visibilità (retino verde) – Impianto non visibile

Nuraghe 13



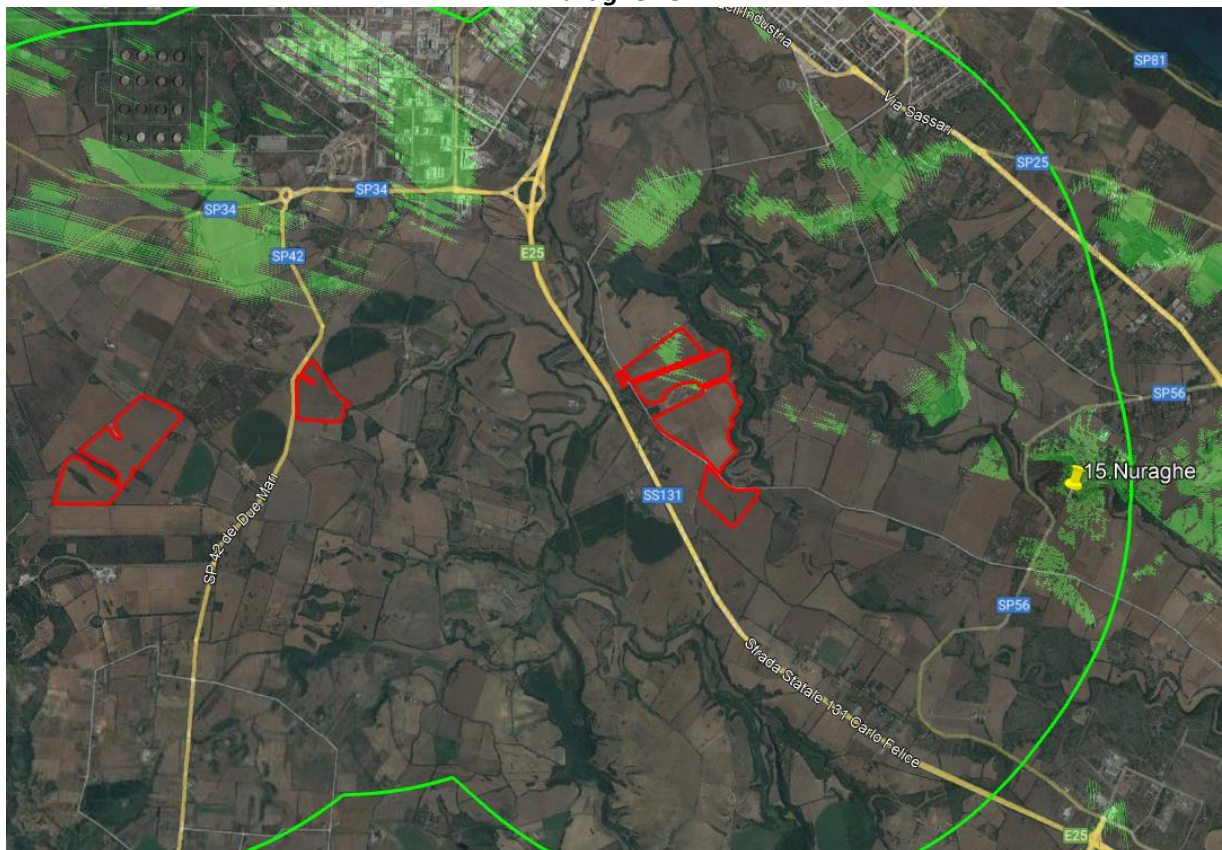
Nuraghe 13 - Area di visibilità (retino verde) – Impianto non visibile

Nuraghe 14



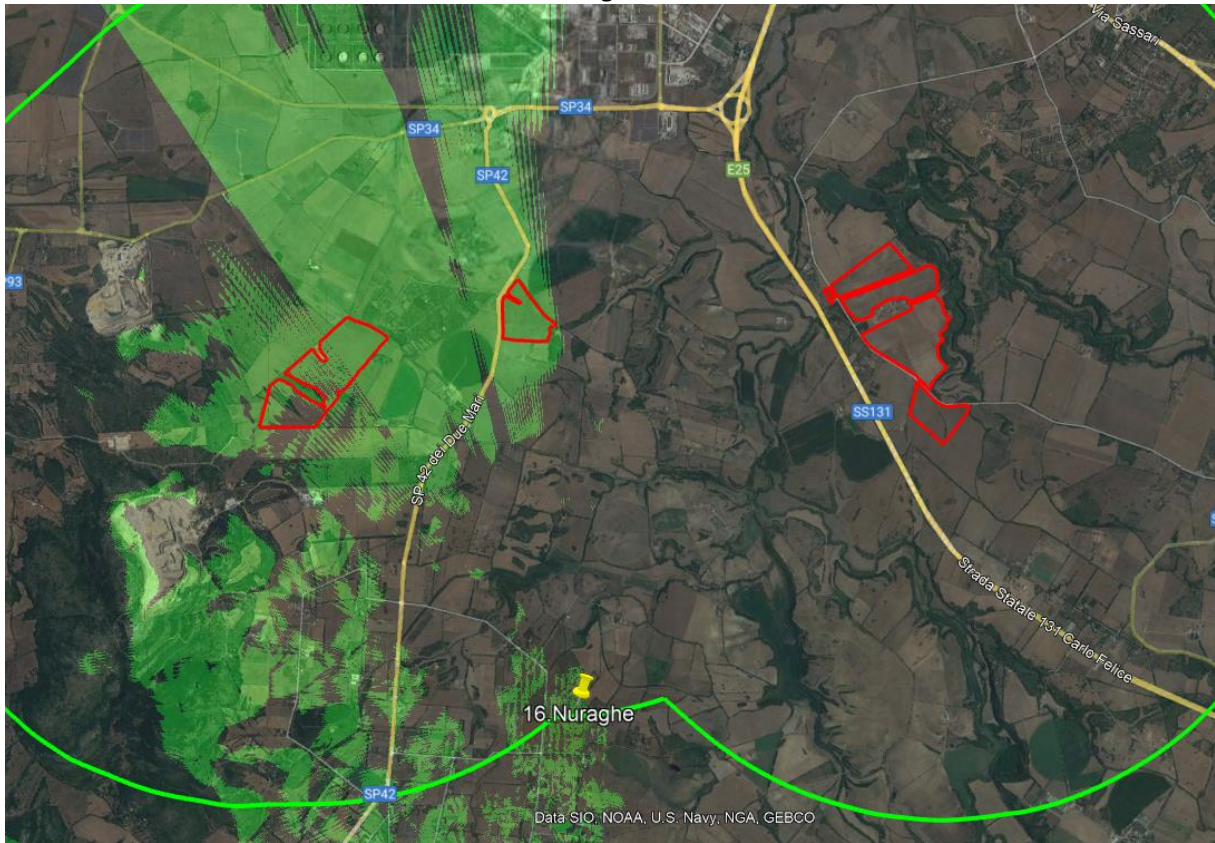
Nuraghe 14 - Area di visibilità (retino verde) – Impianto non visibile

Nuraghe 15



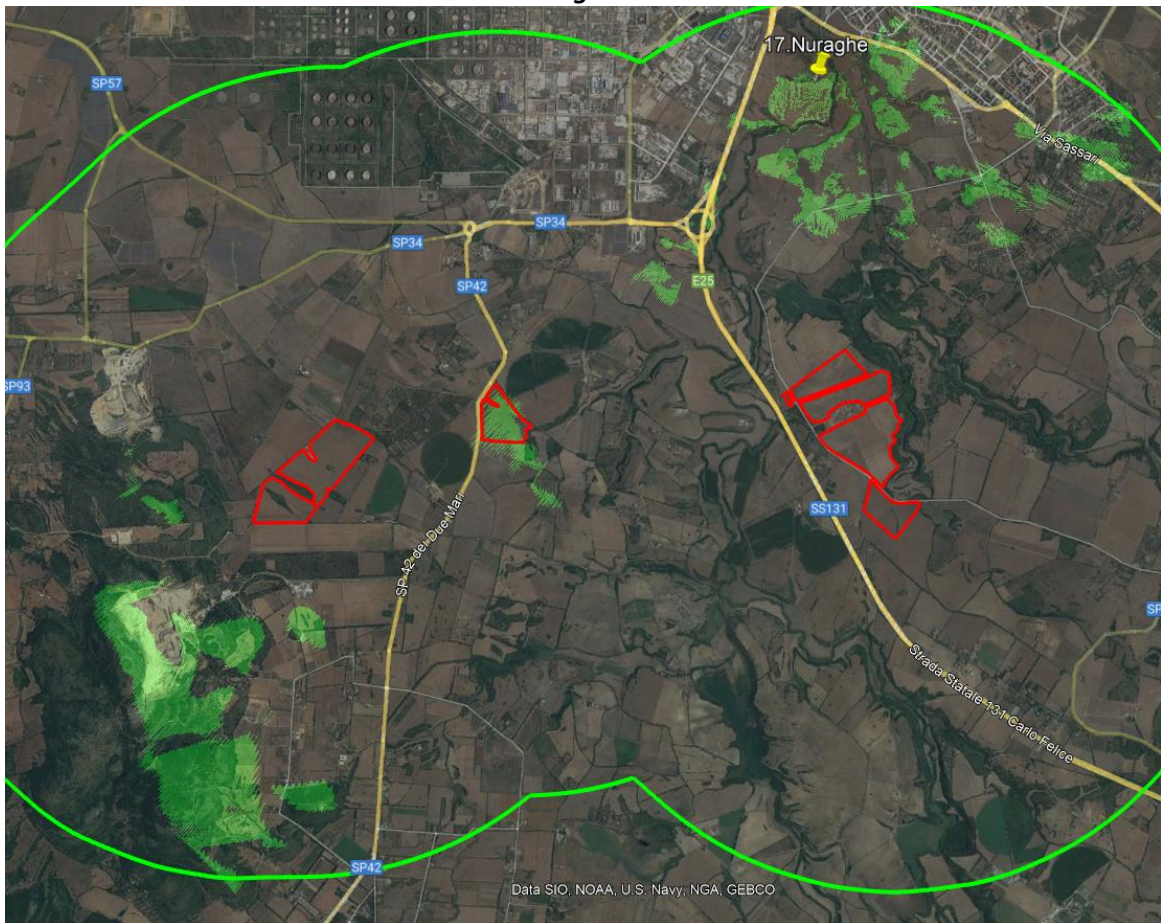
Nuraghe 15 - Area di visibilità (retino verde) – Impianto non visibile

Nuraghe 16



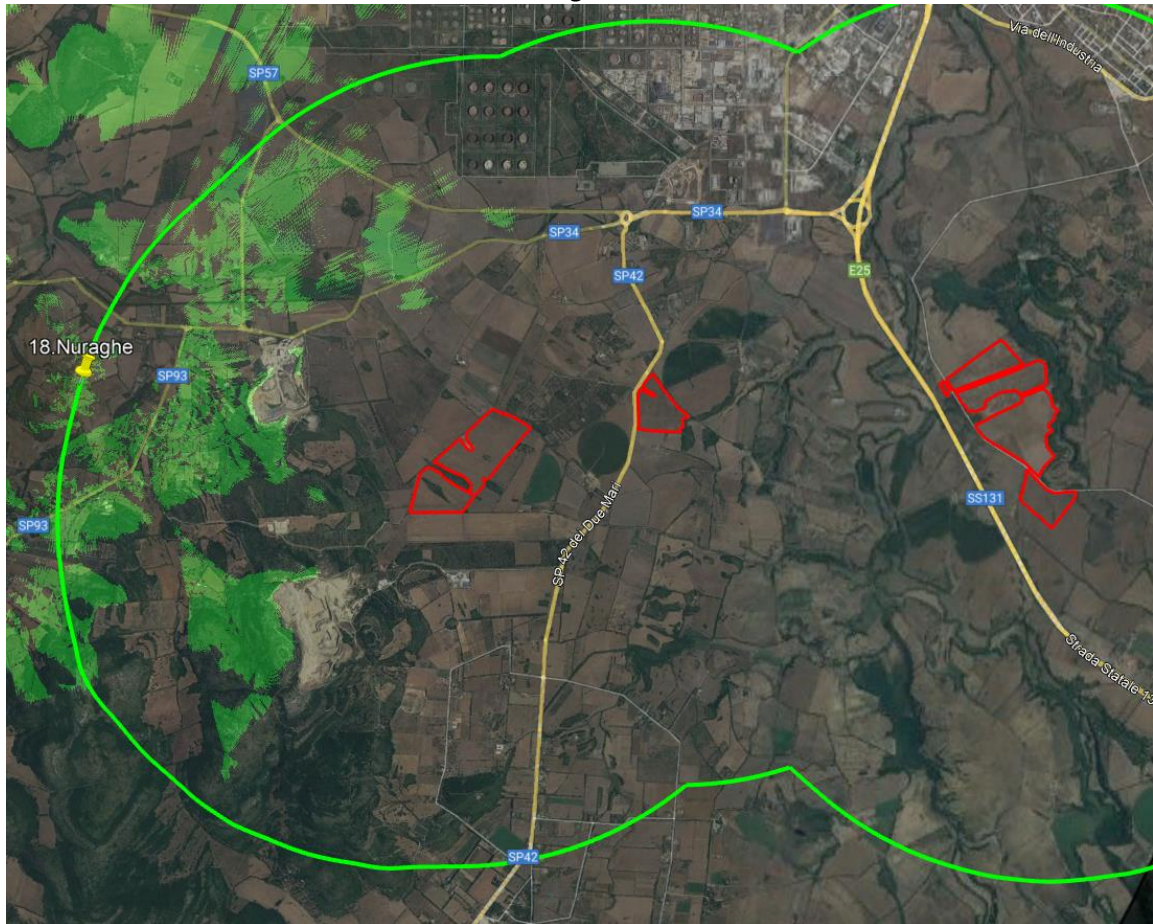
Nuraghe 16 - Area di visibilità (retino verde) – Impianto non visibile

Nuraghe 17



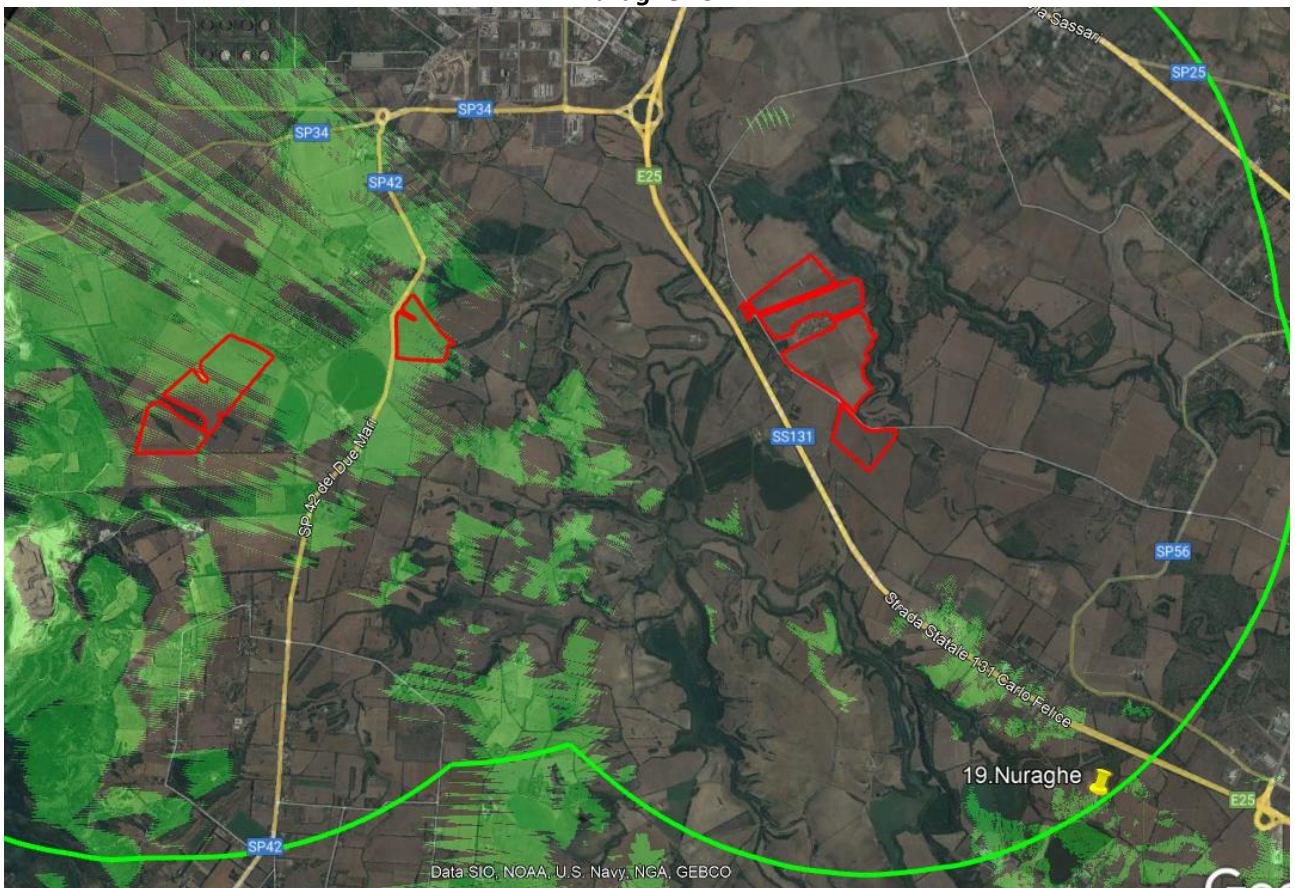
Nuraghe 17 - Area di visibilità (retino verde) – Area centrale visibile

Nuraghe 18



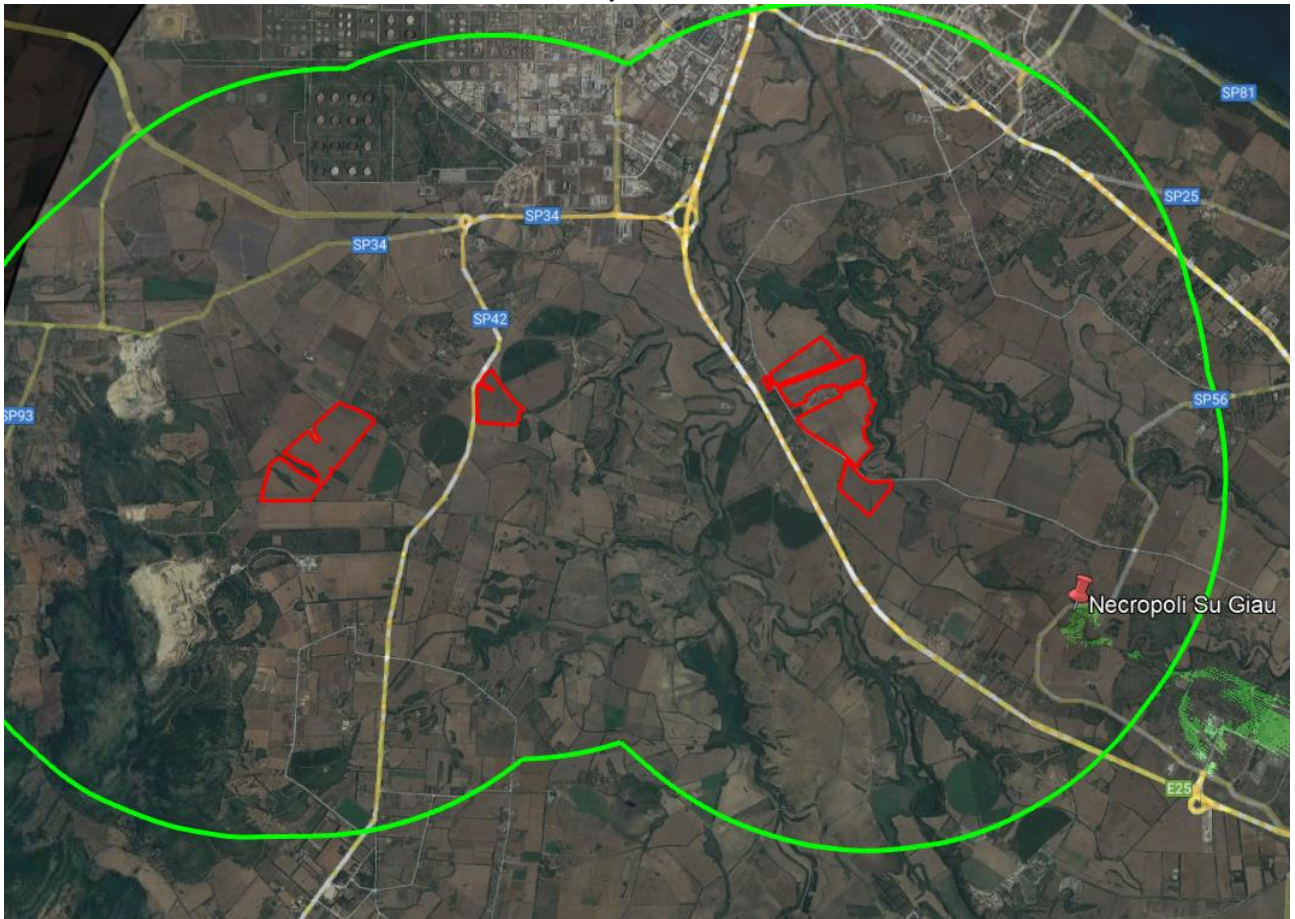
Nuraghe 18 - Area di visibilità (retino verde) – Impianto non visibile

Nuraghe 19



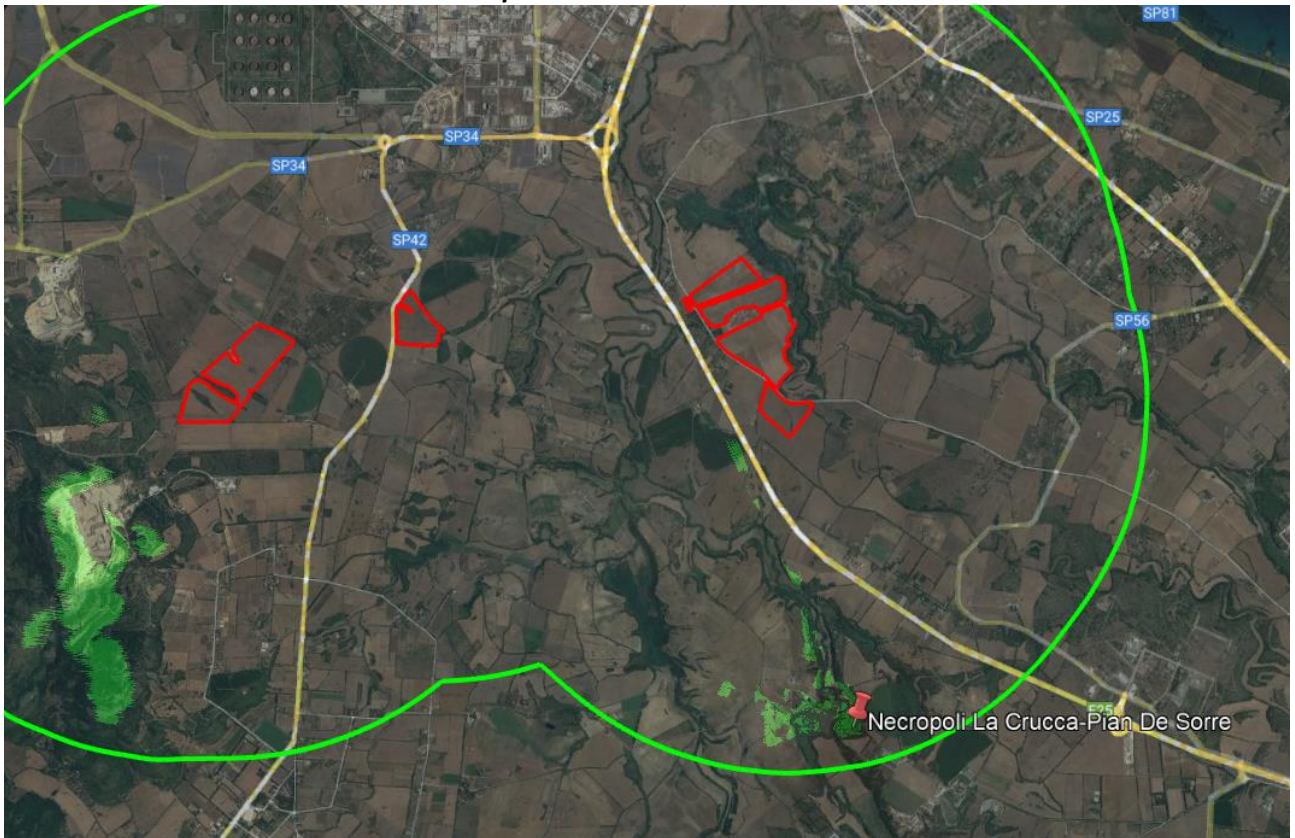
Nuraghe 19 - Area di visibilità (retino verde) – Impianto Area Ovest visibile

Necropoli Su Giau



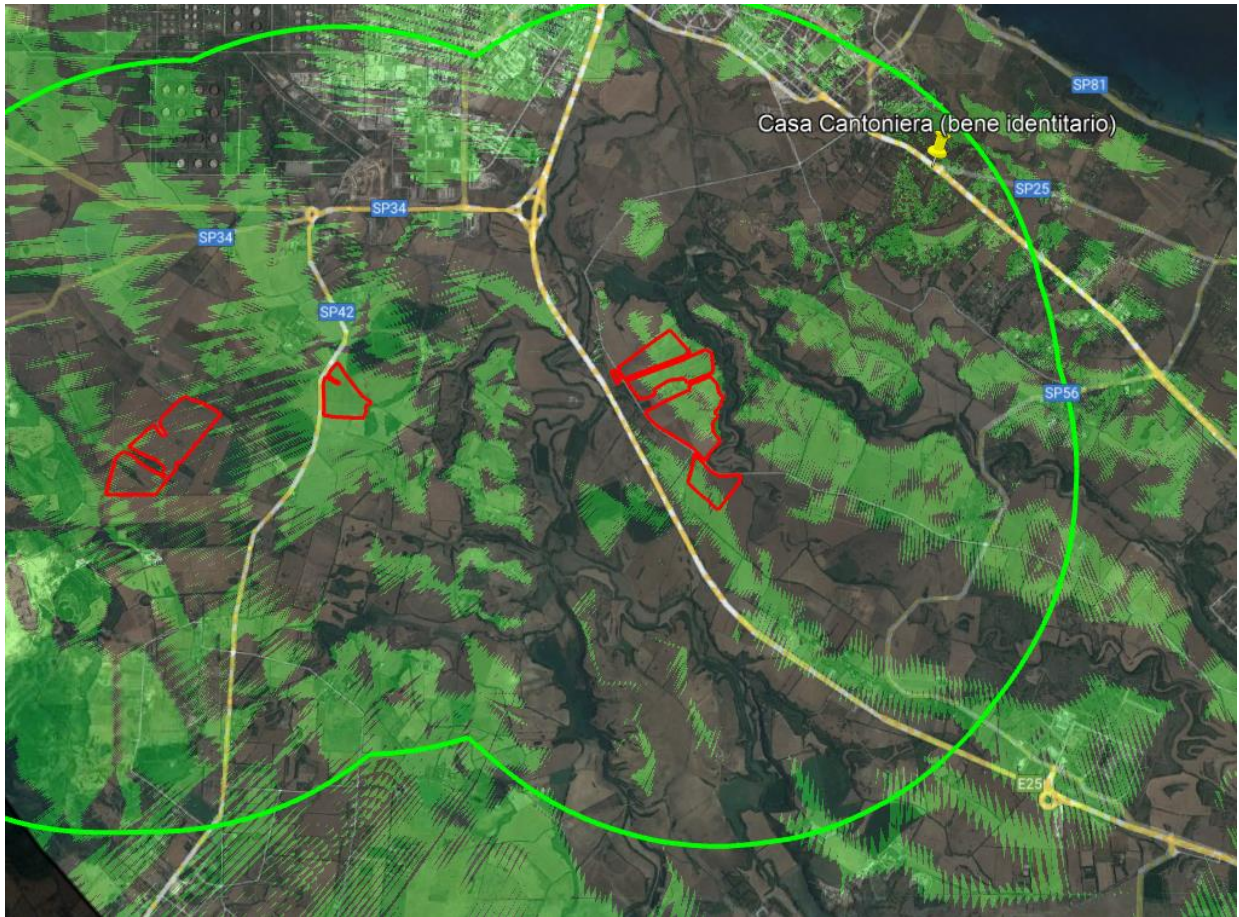
Necropoli Su Giau - Area di visibilità (retino verde) – Impianto non visibile

Necropoli La Crucca – Pian De Sorre



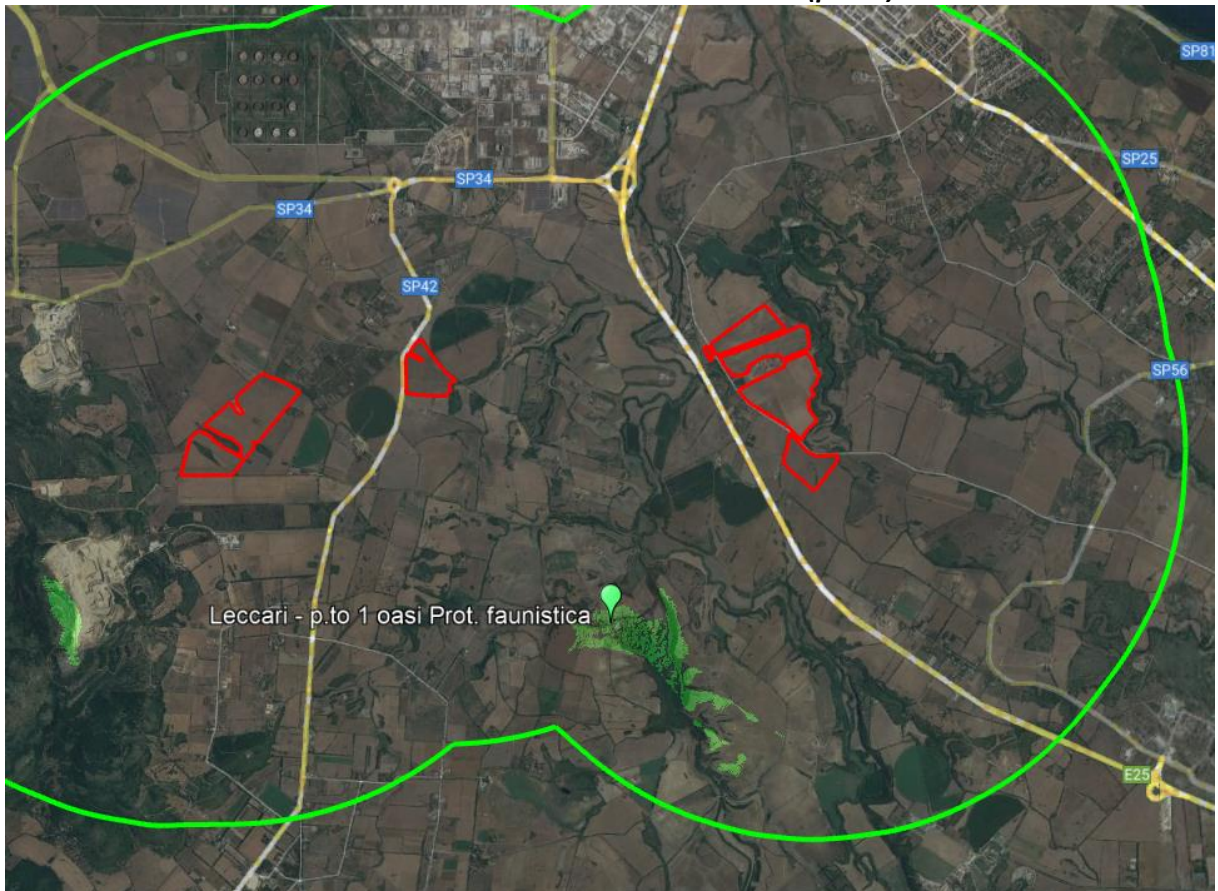
Necropoli La Crucca - Area di visibilità (retino verde) – Impianto non visibile

Casa Cantoniera



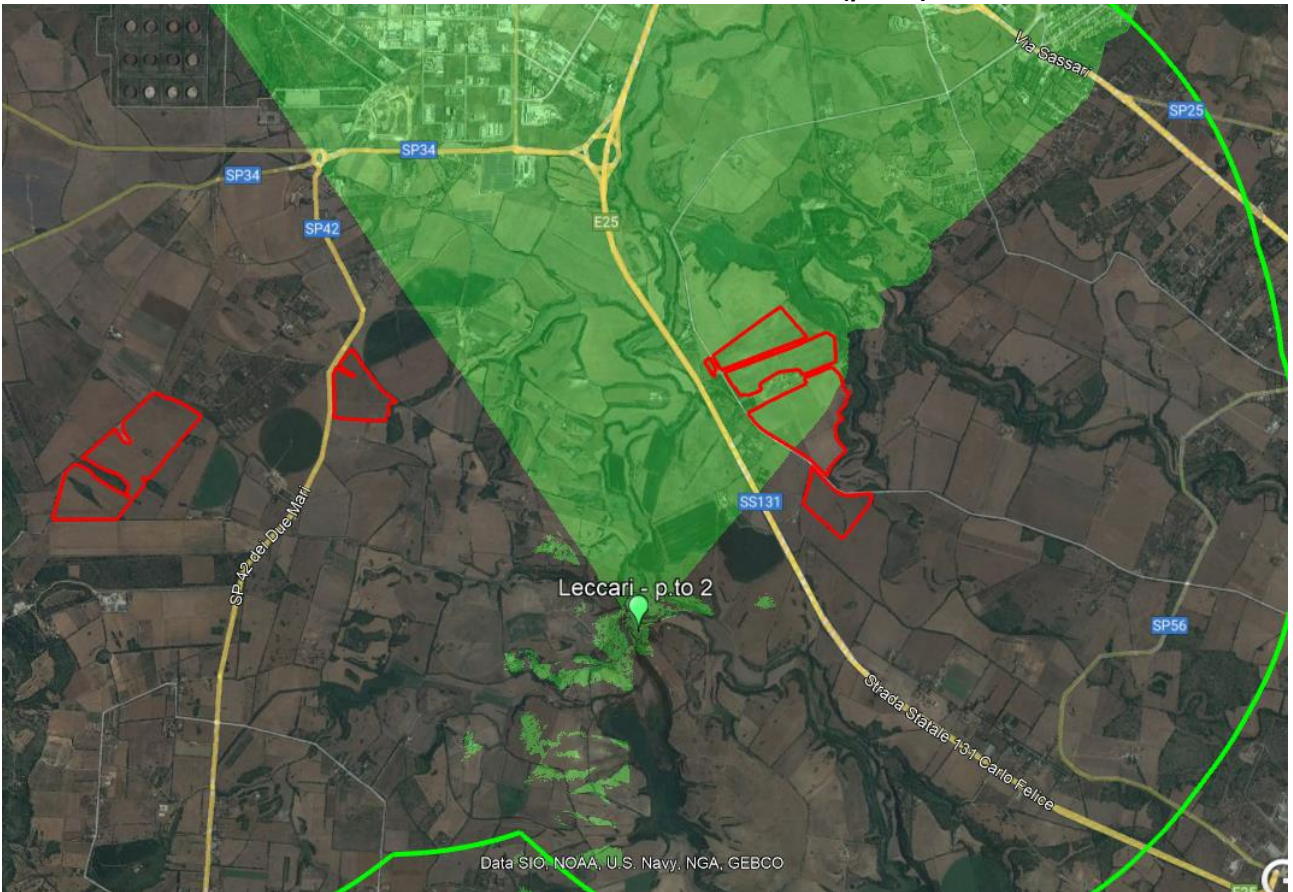
Casa Cantoniera - Area di visibilità (retino verde) – Impianto visibile

Oasi di Protezione Faunistica – LECCARI (p.to 1)



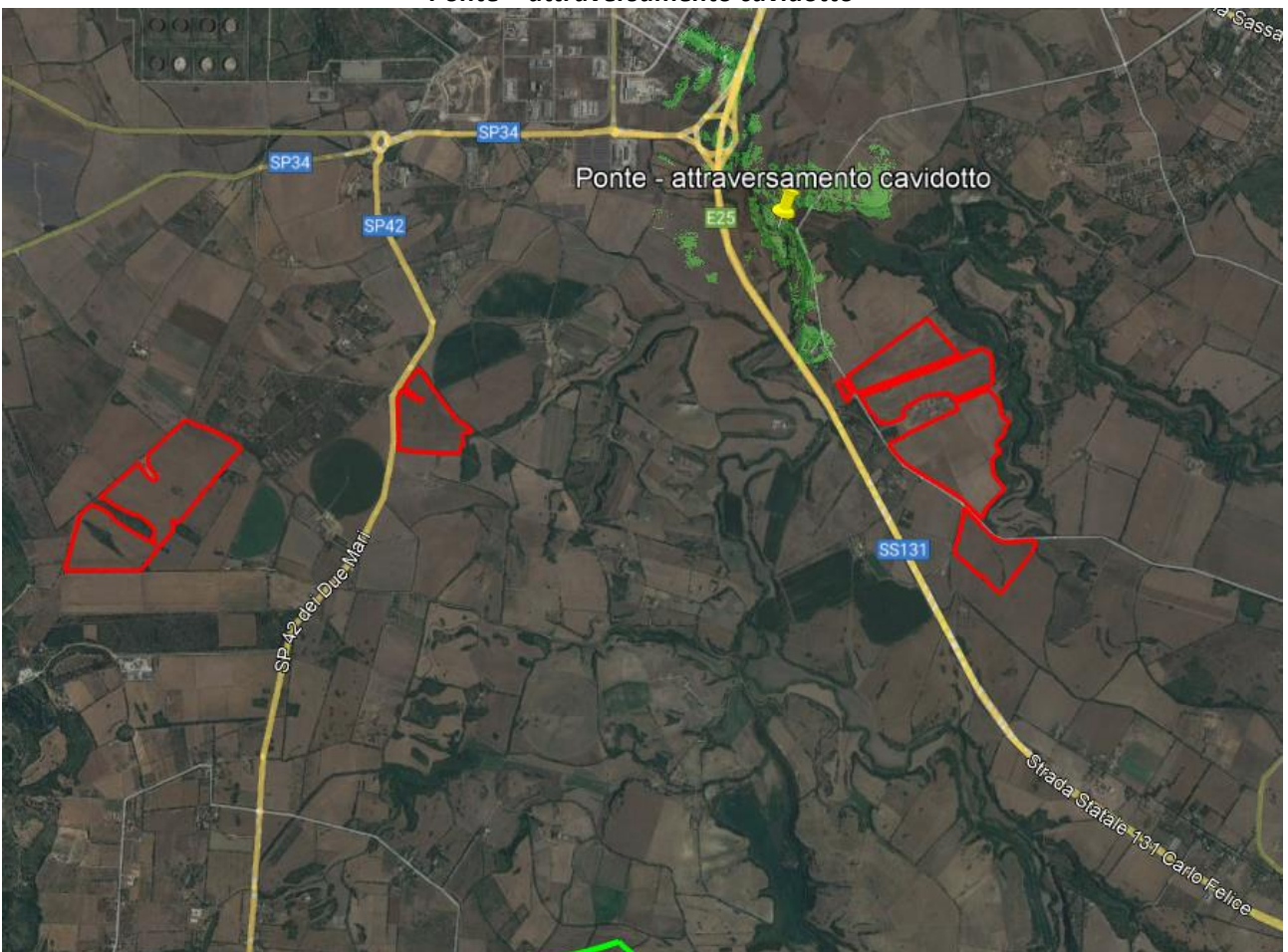
Oasi di Protezione Faunistica Leccari - Area di visibilità (retino verde) – Impianto non visibile

Oasi di Protezione Faunistica – LECCARI (p.to 2)



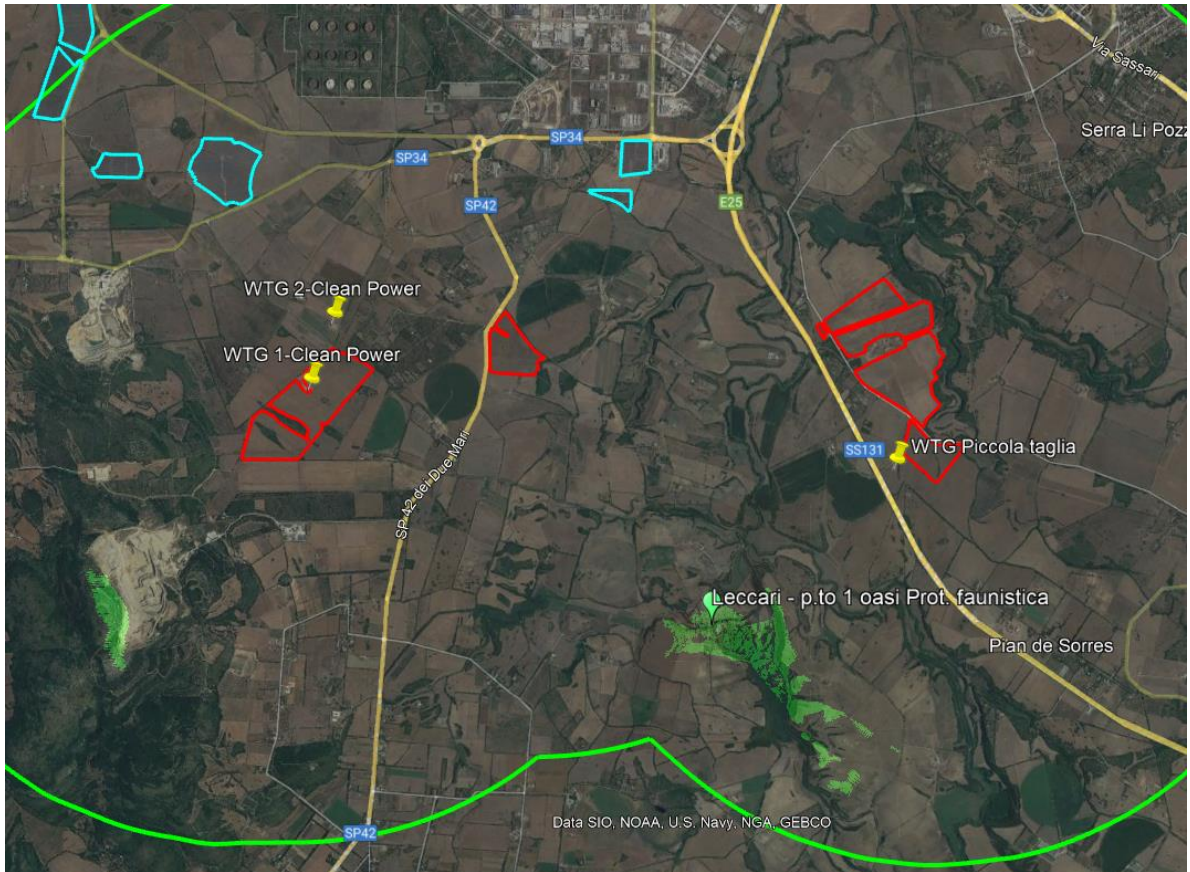
Oasi di Protezione Faunistica Leccari - Area di visibilità (retino verde) – Impianto area ovest visibile

Ponte – attraversamento cavidotto



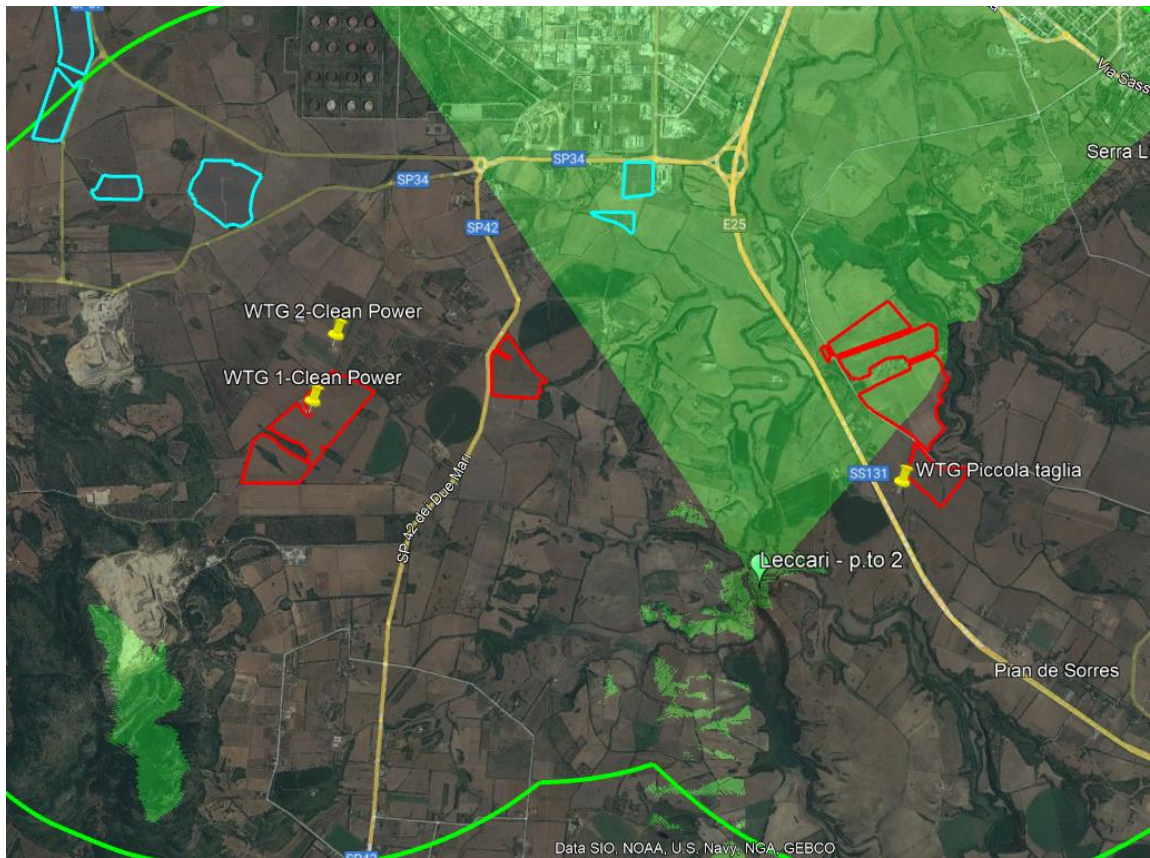
Ponte - Area di visibilità (retino verde) – Impianto non visibile

Oasi di Protezione Faunistica –Punto 1



Oasi di Protezione Faunistica p.to 1 - Area di visibilità (retino verde) – Impianto non visibile (in rosso)
Impianti fotovoltaici esistenti (in azzurro)

Oasi di Protezione Faunistica – Punto 2



Oasi di Protezione Faunistica p.to 2 - Area di visibilità (retino verde) – Area est impianto visibile (in rosso)
Impianti fotovoltaici esistenti (in azzurro)

