

**IMPIANTO DI PRODUZIONE DI ENERGIA DA
FONTE SOLARE FOTOVOLTAICA CON ACCUMULO
DENOMINATO "SASSARI 01"**

REGIONE SARDEGNA
PROVINCIA di SASSARI
COMUNE di SASSARI

PROGETTO DEFINITIVO

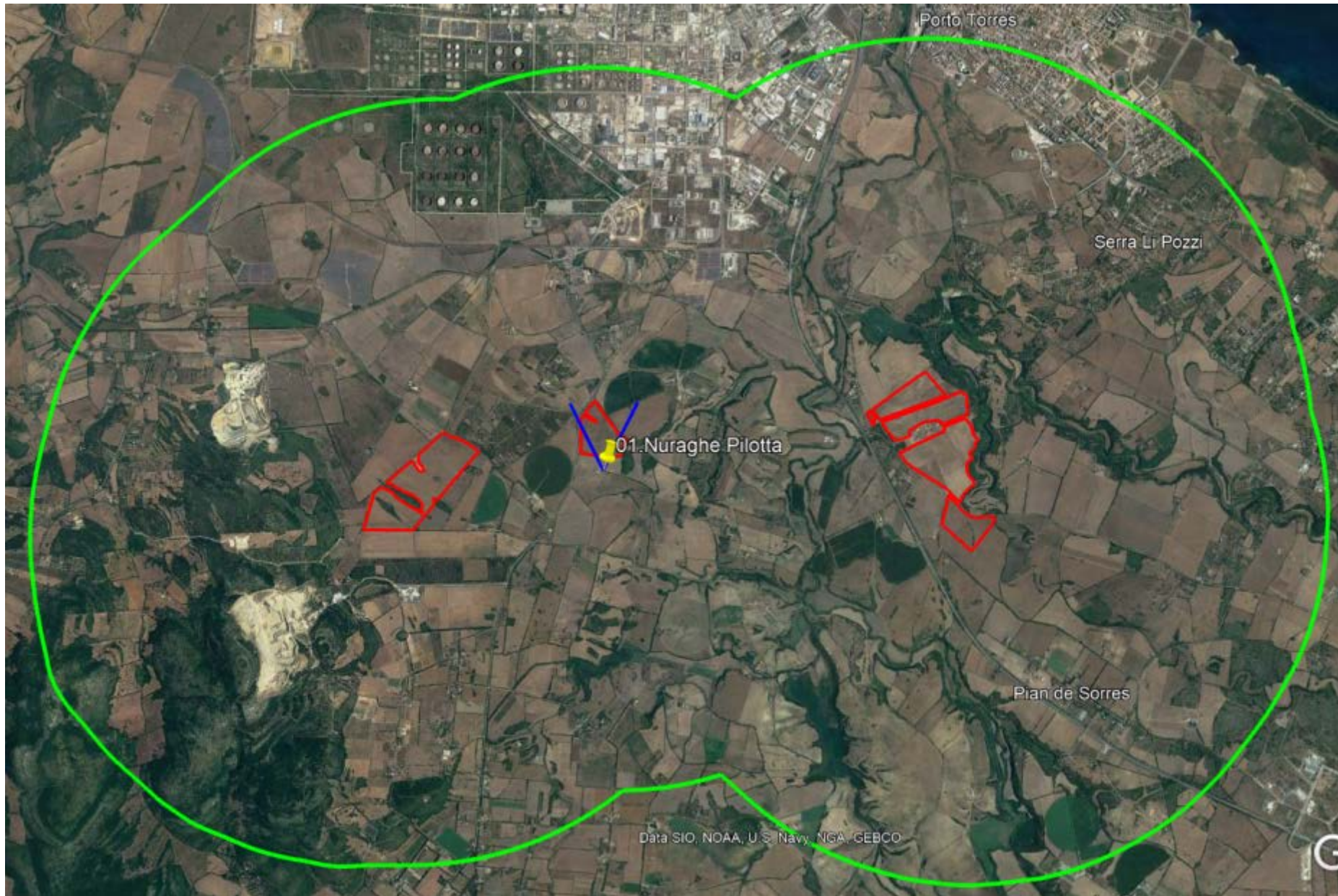
Tav.:	Titolo:
Integr 02a	Fotoinserimenti Punti sensibili

Scala:	Formato Stampa:	Codice Identificatore Elaborato
n.a.	A4	Integr02a_FotoinserimentiPuntiSensibili

Progettazione:	Committente:
<p>DOTT. ING. FABIO CALCARELLA Via Bartolomeo Ravenna, 14 - 73100 Lecce Mob. +39 340 9243575 fabio.calcarella@gmail.com - fabio.calcarella@ingpec.eu P. IVA 04433020759</p>  	<p>Whysol-E Sviluppo S.r.l. Via Meravigli, 3 - 20123 - MILANO Tel: +39 02 359605 info@whysol.it - whysol-e.sviluppo@legalmail.it P. IVA 10692360968</p>

Data	Motivo della revisione:	Redatto:	Controllato:	Approvato:
Giugno 2022	Integrazioni MITE - MIC - Regione Sardegna	STC	FC	WHYSOL-E Sviluppo s.r.l.

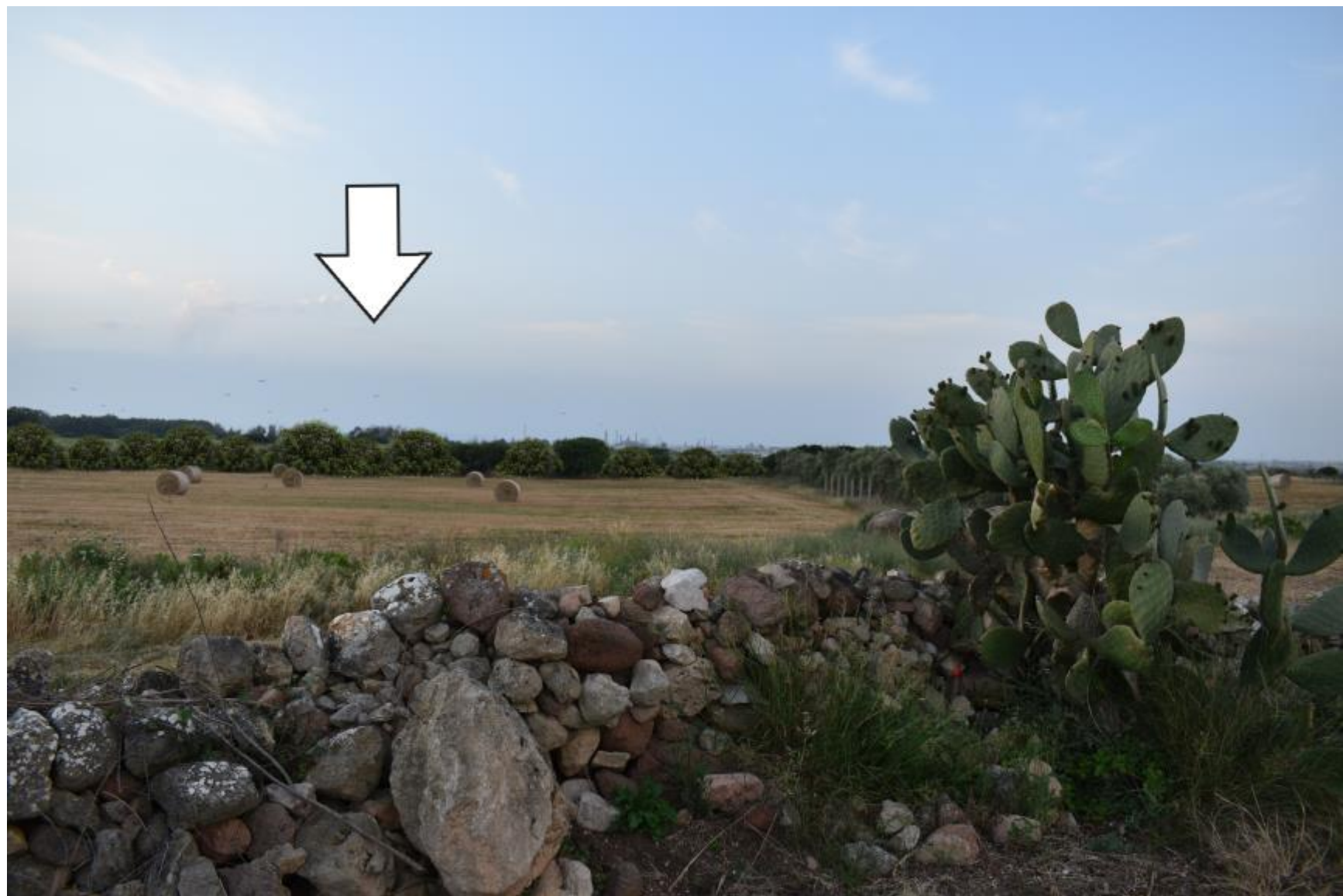
01.Nuraghe Pilotta



01.Nuraghe Pilotta – Cono visuale punto di presa (in rosso area di impianto-in verde area vasta 3 km)

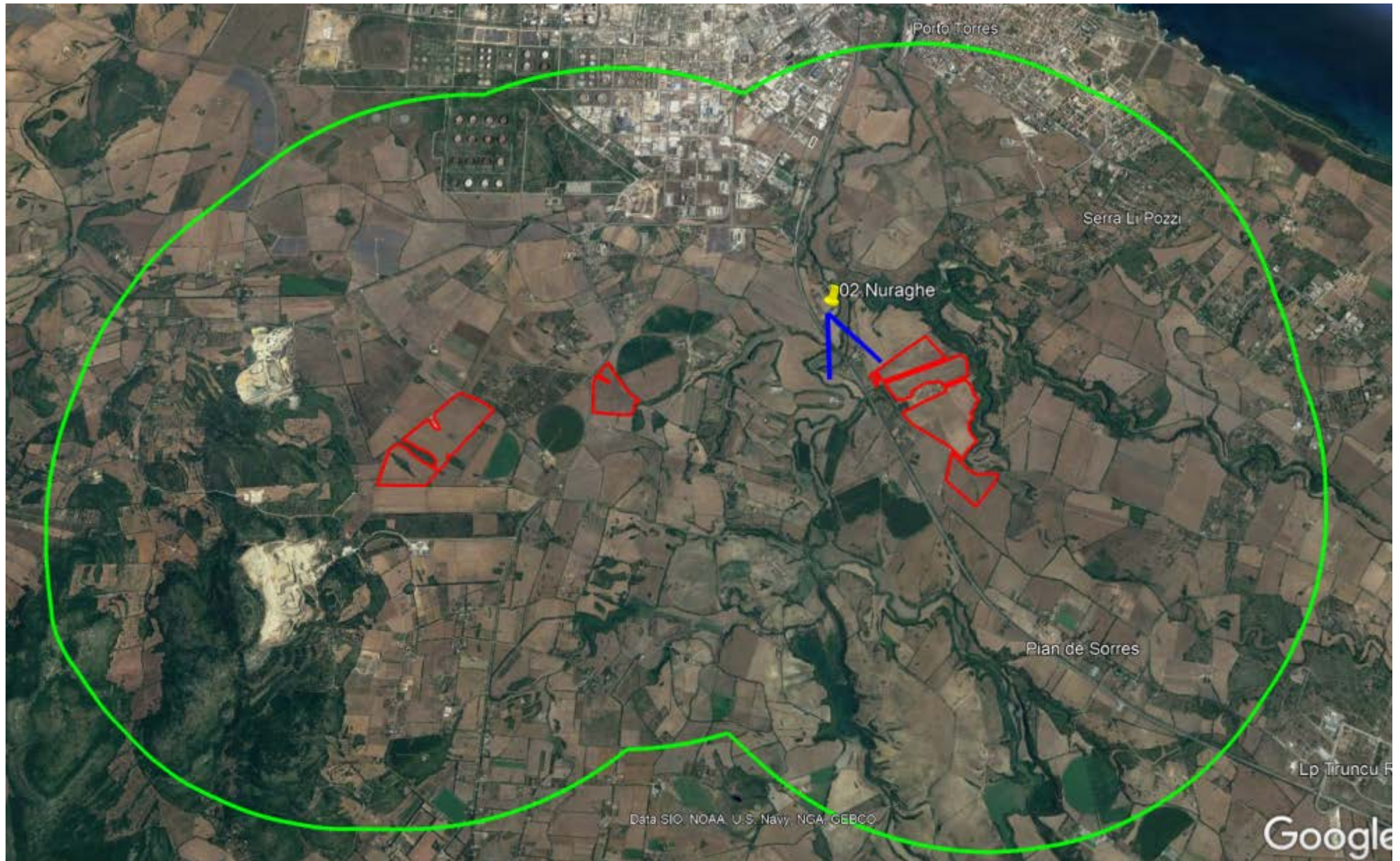


Ripresa fotografica da Nuraghe Pilotta- Foto ante-operam



Fotoinserimento da Nuraghe Pilotta - (post-operam)
La siepe perimetrale mitiga la visibilità dei componenti di impianto

02.Nuraghe



02.Nuraghe – Cono visuale punto di presa (in rosso area di impianto-in verde area vasta 3 km)



02.Nuraghe Ripresa fotografica ante-operam



*02.Nuraghe Ripresa fotografica post-operam
L'impianto in progetto non è visibile*

03.Nuraghe



03.Nuraghe – Cono visuale punto di presa (in rosso area di impianto-in verde area vasta 3 km)

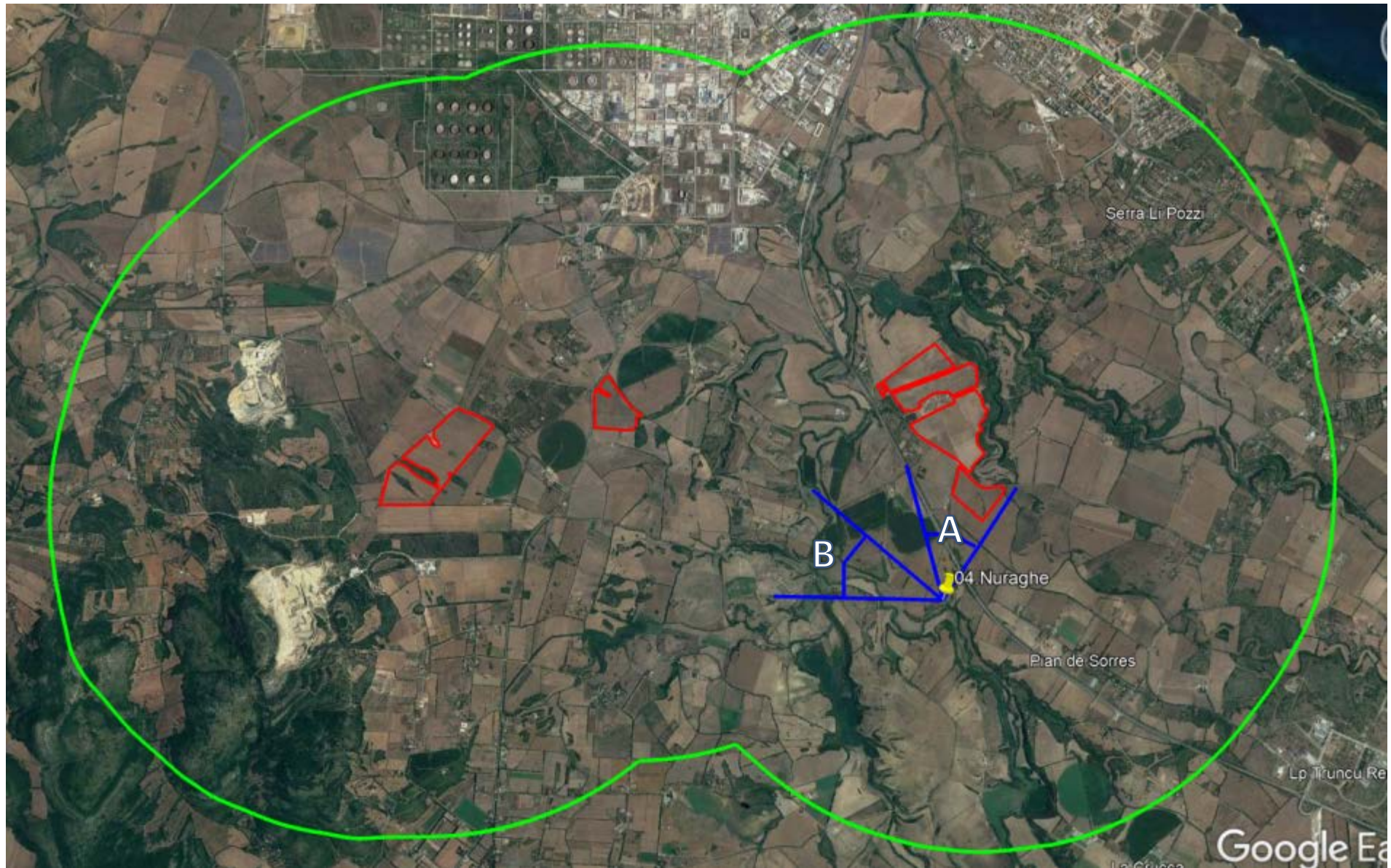


03.Nuraghe Ripresa fotografica ante-operam



*03.Nuraghe Ripresa fotografica post-operam
L'impianto in progetto non è visibile*

04.Nuraghe



04.Nuraghe – Cono visuale punto di presa (in rosso area di impianto-in verde area vasta 3 km)



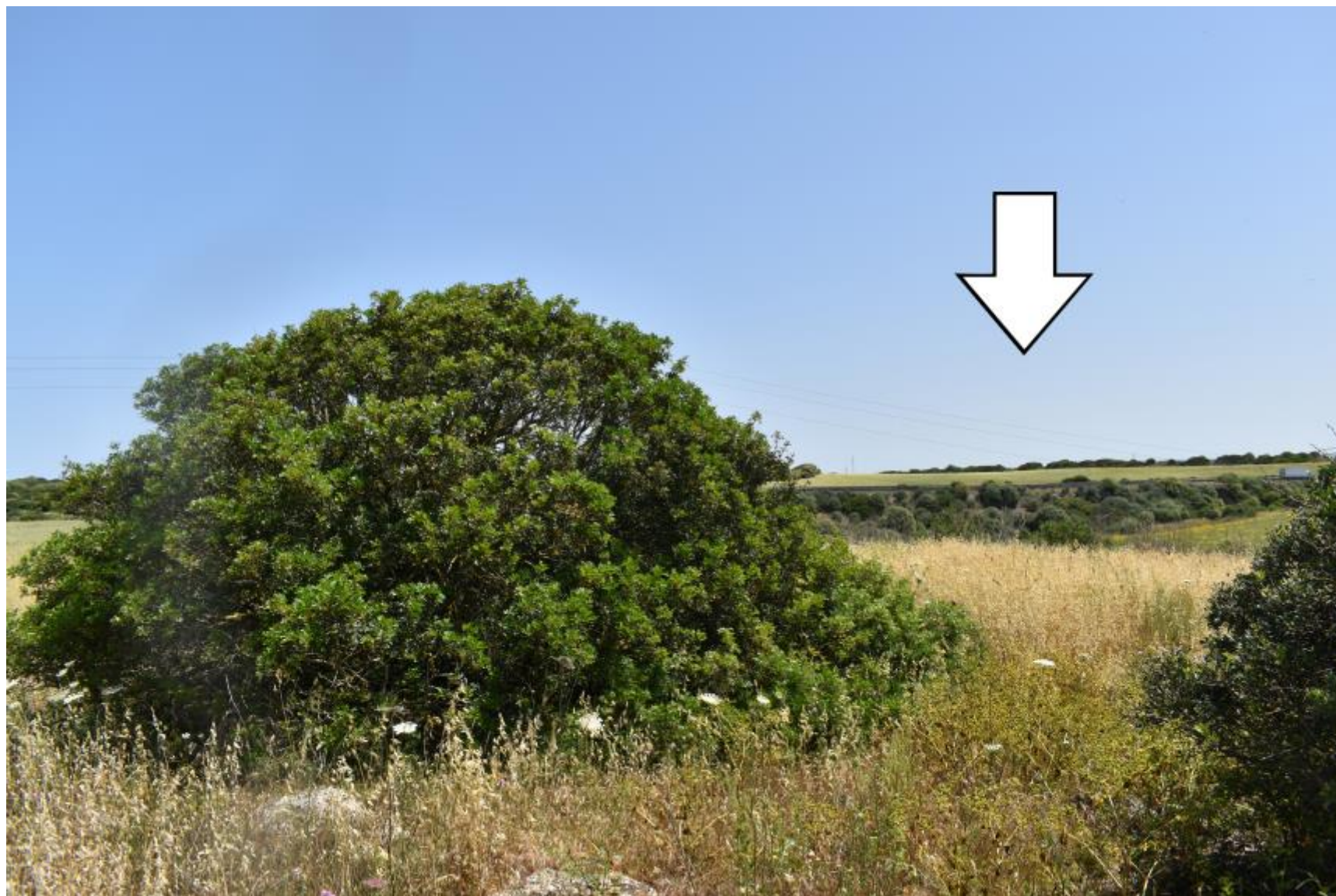
04. Nuraghe Ripresa fotografica (A) ante-operam



*04. Nuraghe Ripresa fotografica (A) Post-operam
L'impianto in progetto non è visibile*

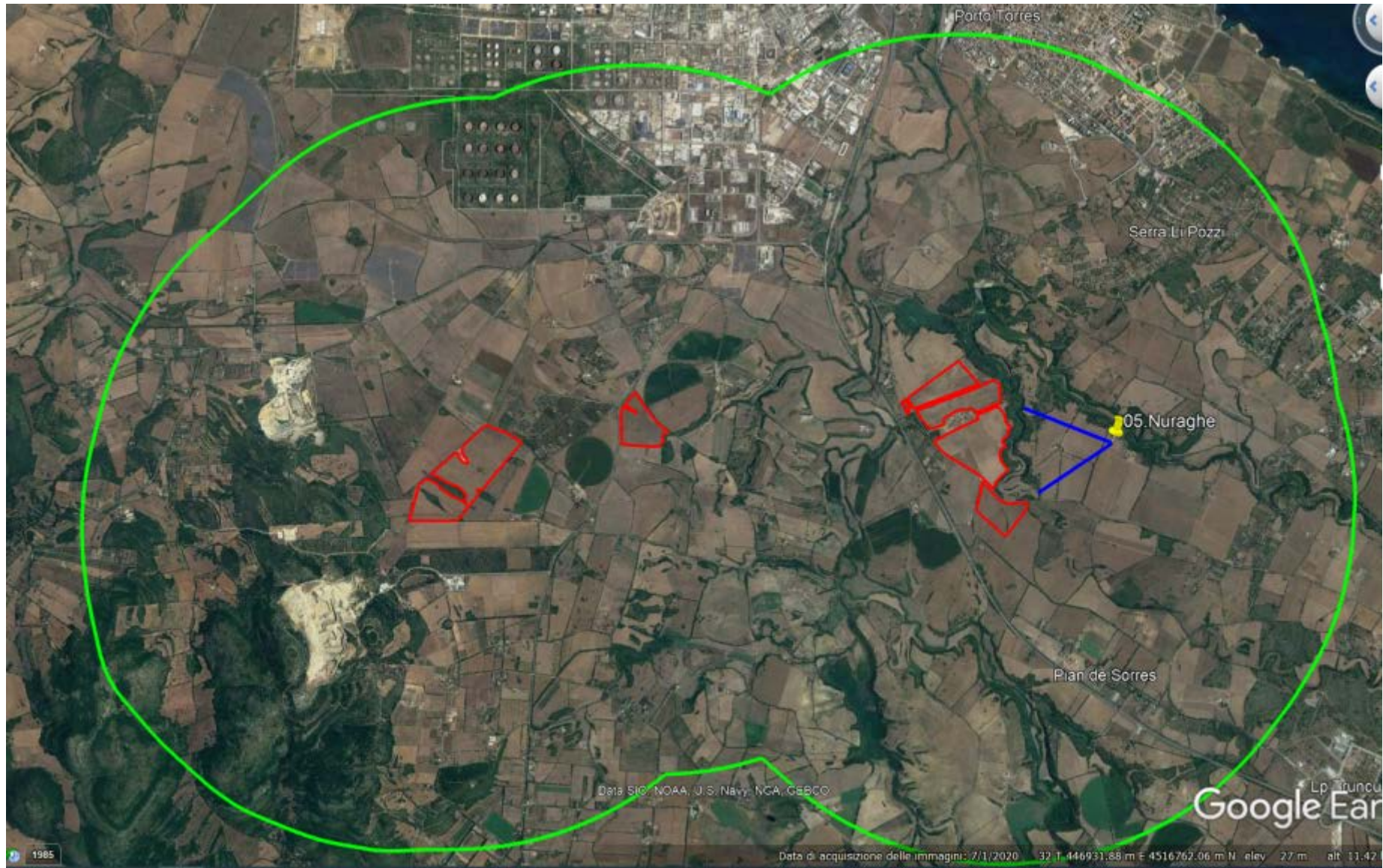


04.Nuraghe Ripresa fotografica (B) ante-operam



*04. Nuraghe Ripresa fotografica (B) Post-operam
L'impianto in progetto non è visibile*

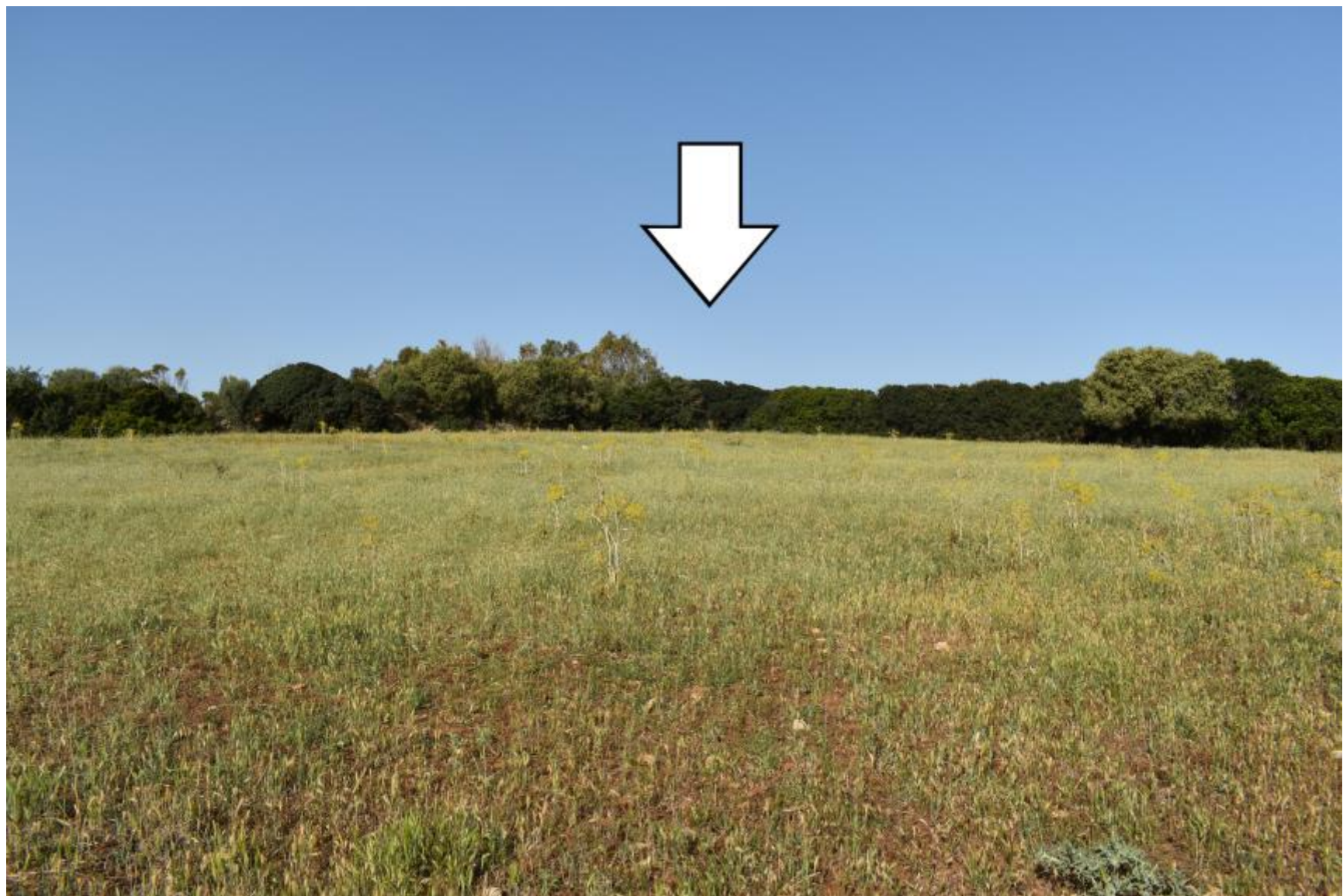
05.Nuraghe



05.Nuraghe – Cono visuale punto di presa (in rosso area di impianto-in verde area vasta 3 km)

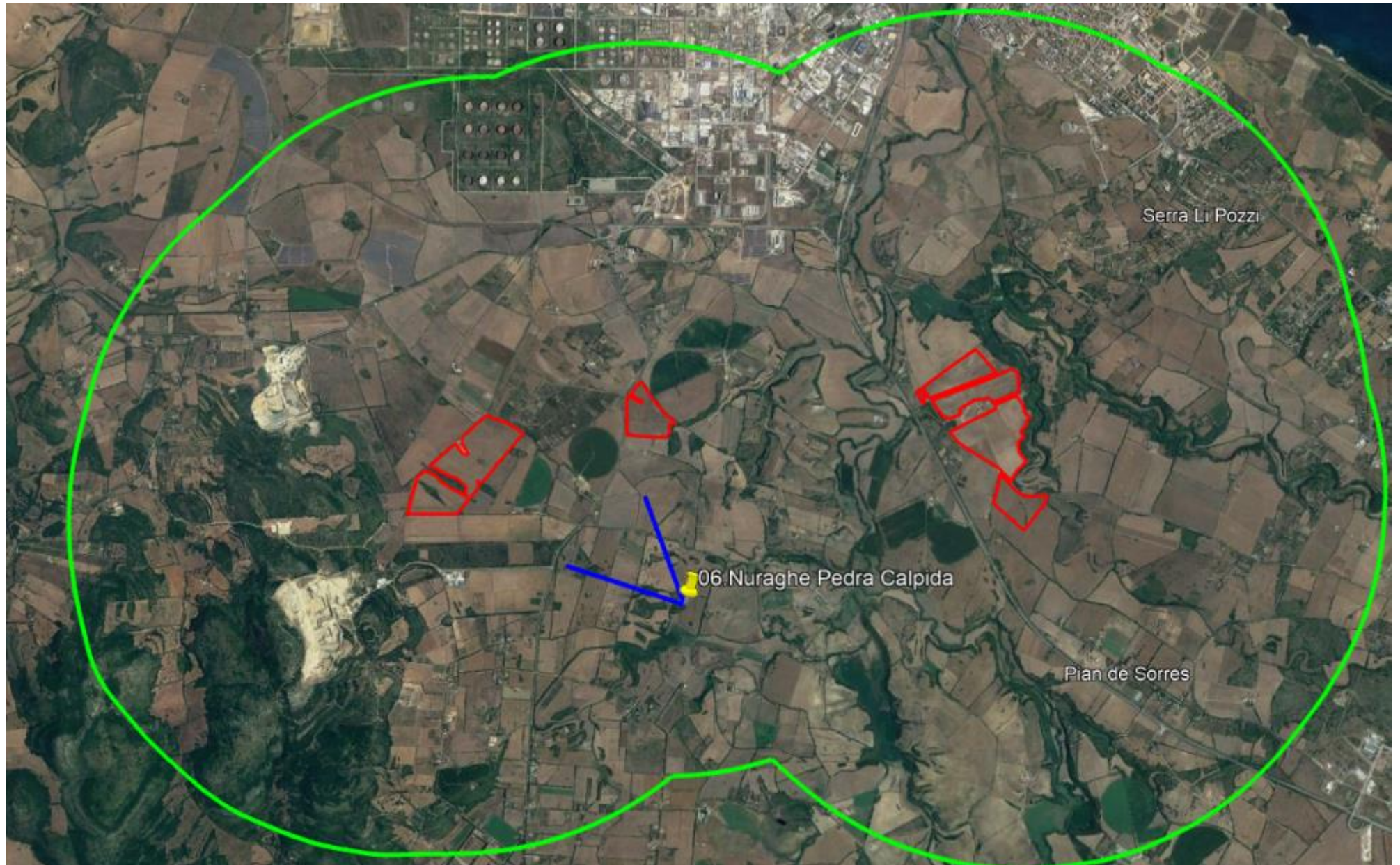


05. Nuraghe Ripresa fotografica ante-operam



*05. Nuraghe Ripresa fotografica Post-operam
L'impianto in progetto non è visibile*

06.Nuraghe Pedra Calpida



06.Nuraghe Pedra Calpida– Cono visuale punto di presa (in rosso area di impianto-in verde area vasta 3 km)

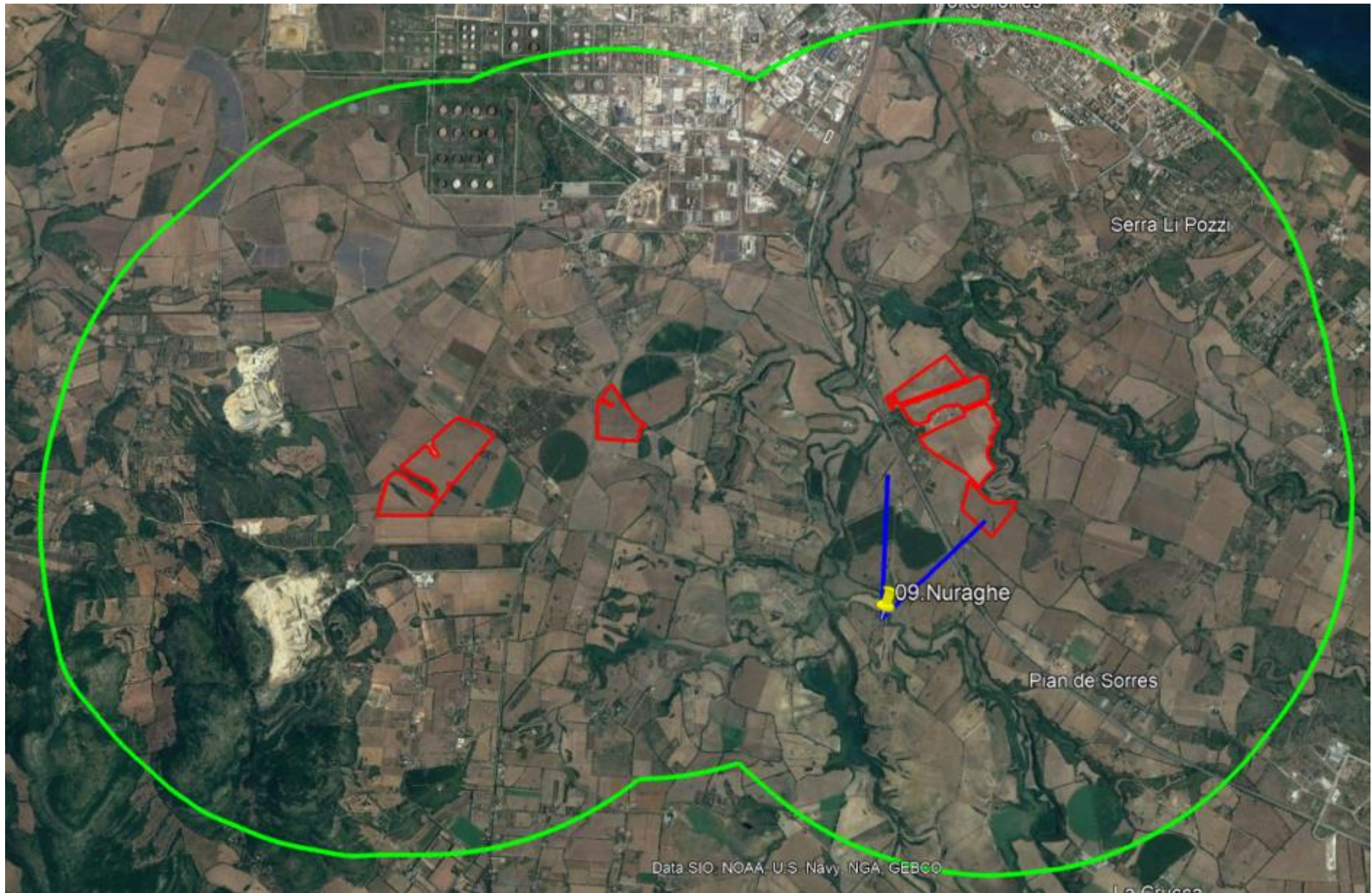


*06. Nuraghe Pedra Calpida - Ripresa fotografica ante-operam
L'impianto in progetto non è visibile*



*06.Nuraghe Pedra Calpida - Ripresa fotografica Post-operam
L'impianto in progetto non è visibile*

09.Nuraghe



09.Nuraghe – Cono visuale punto di presa (in rosso area di impianto-in verde area vasta 3 km)

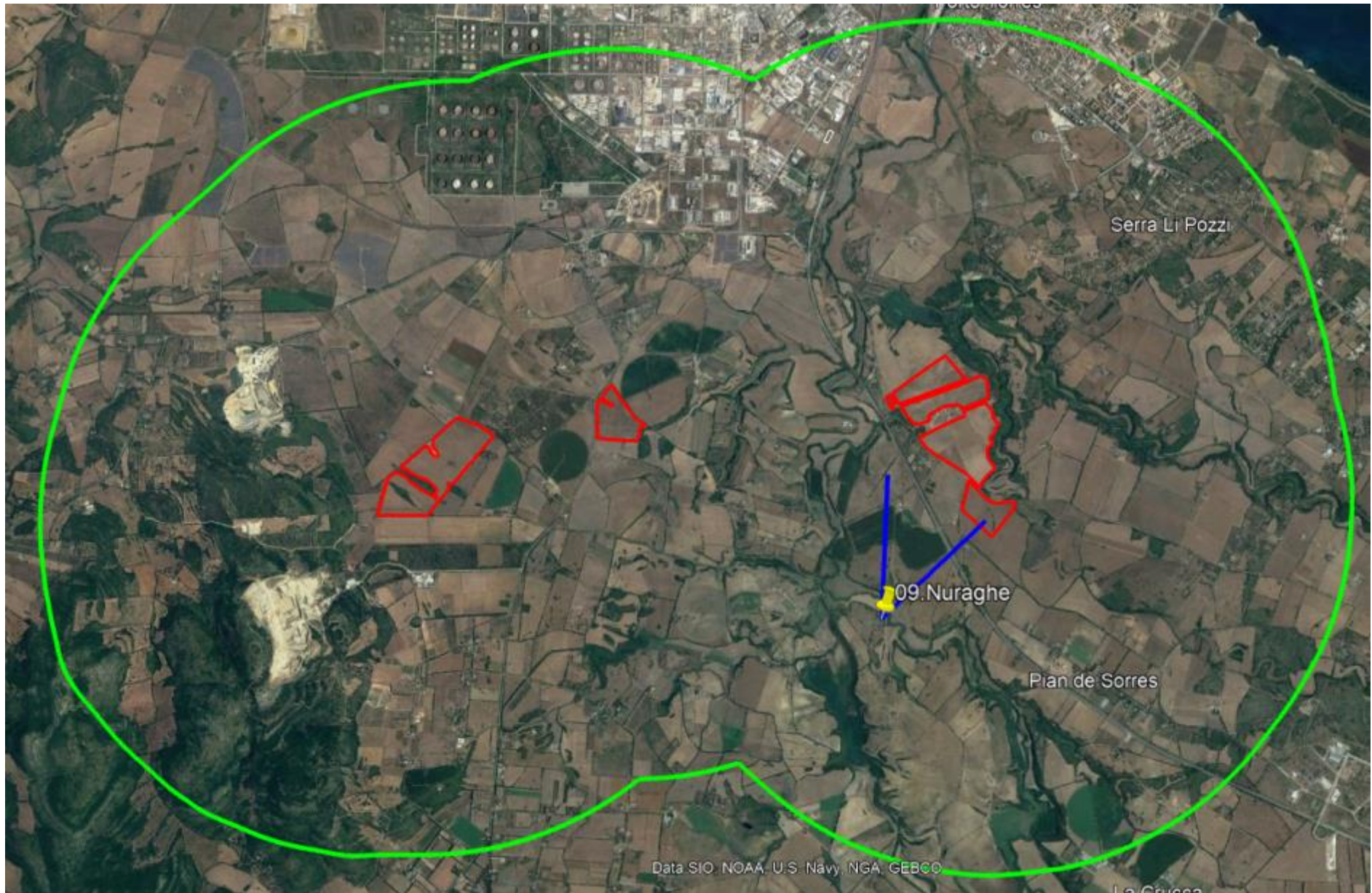


09.Nuraghe - Ripresa fotografica ante-operam



*09.Nuraghe - Ripresa fotografica Post-operam
L'impianto in progetto non è visibile*

10.Nuraghe



10.Nuraghe – Cono visuale punto di presa (in rosso area di impianto-in verde area vasta 3 km)

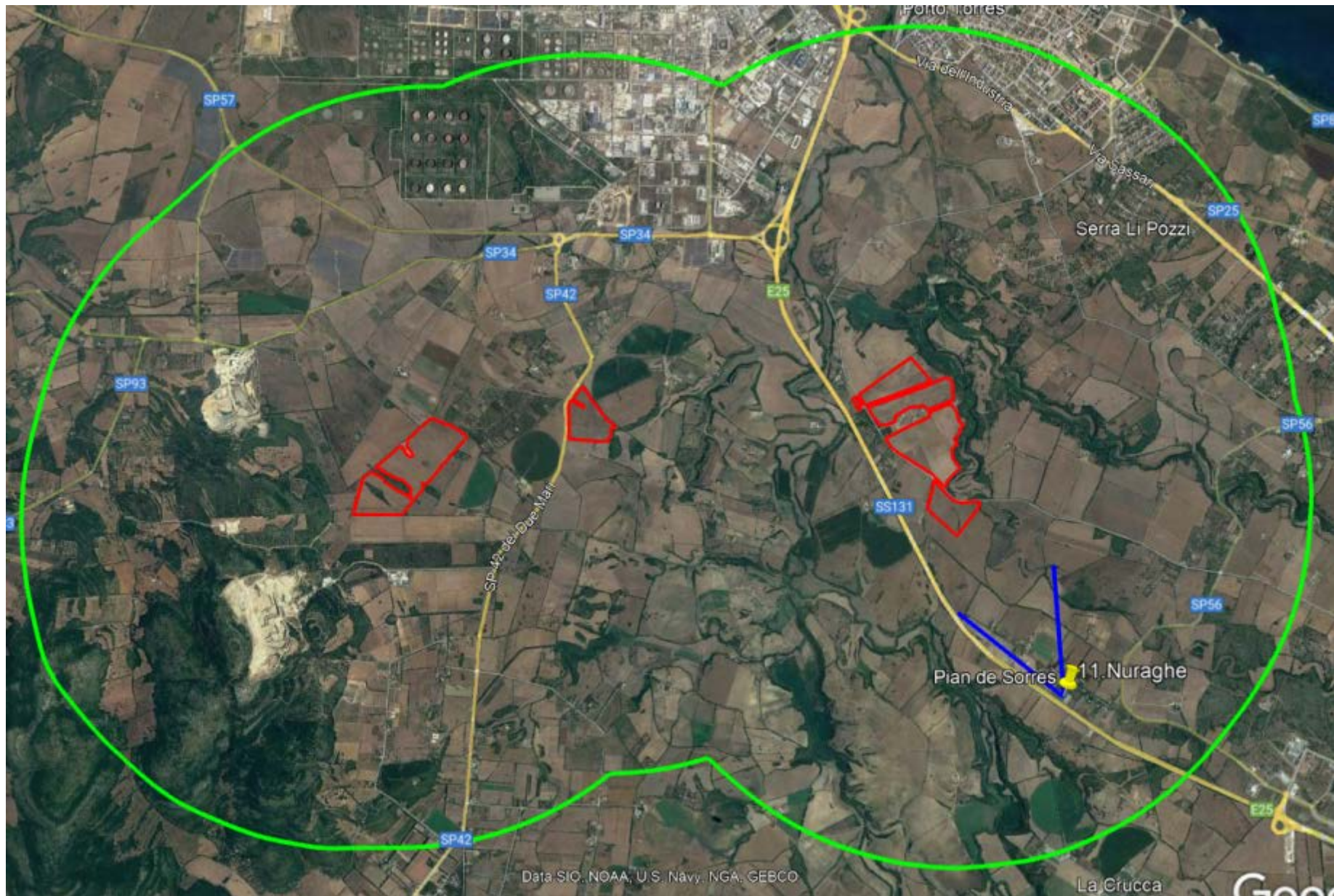


10.Nuraghe - Ripresa fotografica ante-operam



*10. Nuraghe - Ripresa fotografica Post-operam
L'impianto in progetto non è visibile*

11.Nuraghe



11.Nuraghe – Cono visuale punto di presa (in rosso area di impianto-in verde area vasta 3 km)

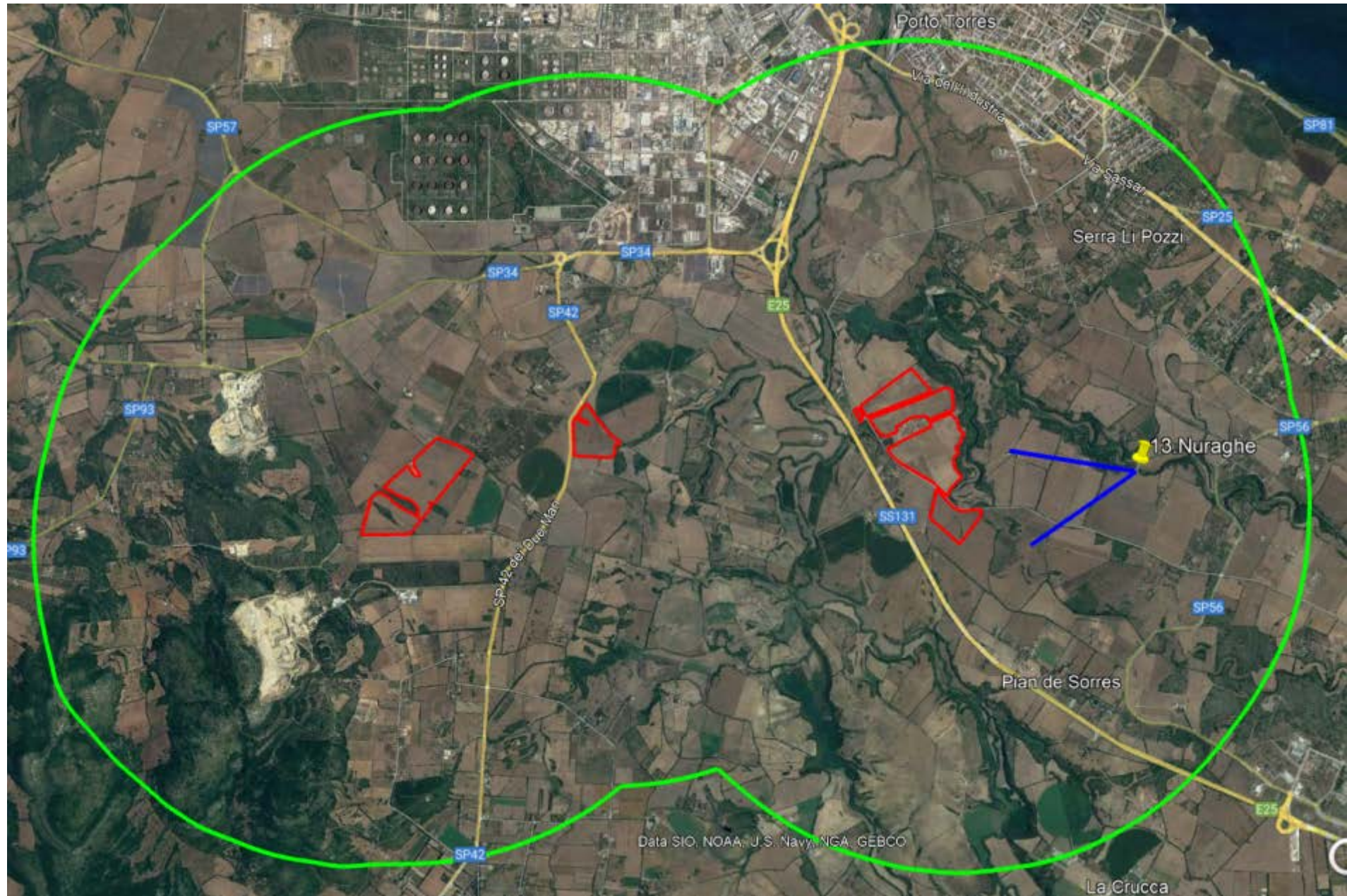


11.Nuraghe - Ripresa fotografica Ante-operam



*11. Nuraghe - Ripresa fotografica Post-operam
L'impianto in progetto non è visibile*

13.Nuraghe



13.Nuraghe – Cono visuale punto di presa (in rosso area di impianto-in verde area vasta 3 km)



13.Nuraghe - Ripresa fotografica Ante-operam



*13. Nuraghe - Ripresa fotografica Post-operam
L'impianto in progetto non è visibile*

14.Nuraghe



14.Nuraghe – Cono visuale punto di presa (in rosso area di impianto-in verde area vasta 3 km)

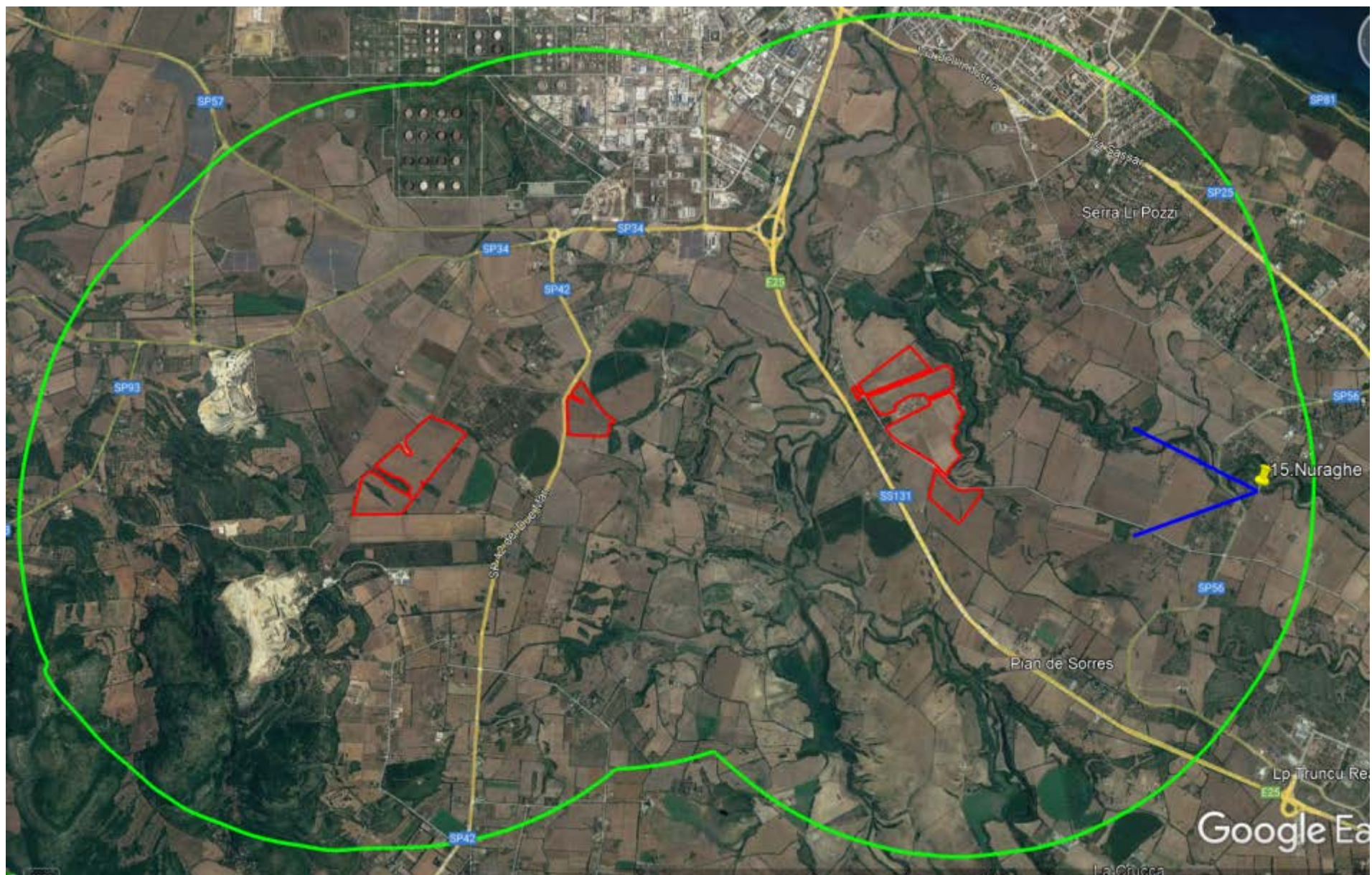


14.Nuraghe - Ripresa fotografica ante-operam



*14. Nuraghe - Ripresa fotografica post-operam
L'impianto in progetto non è visibile*

15.Nuraghe



15.Nuraghe – Cono visuale punto di presa (in rosso area di impianto-in verde area vasta 3 km)

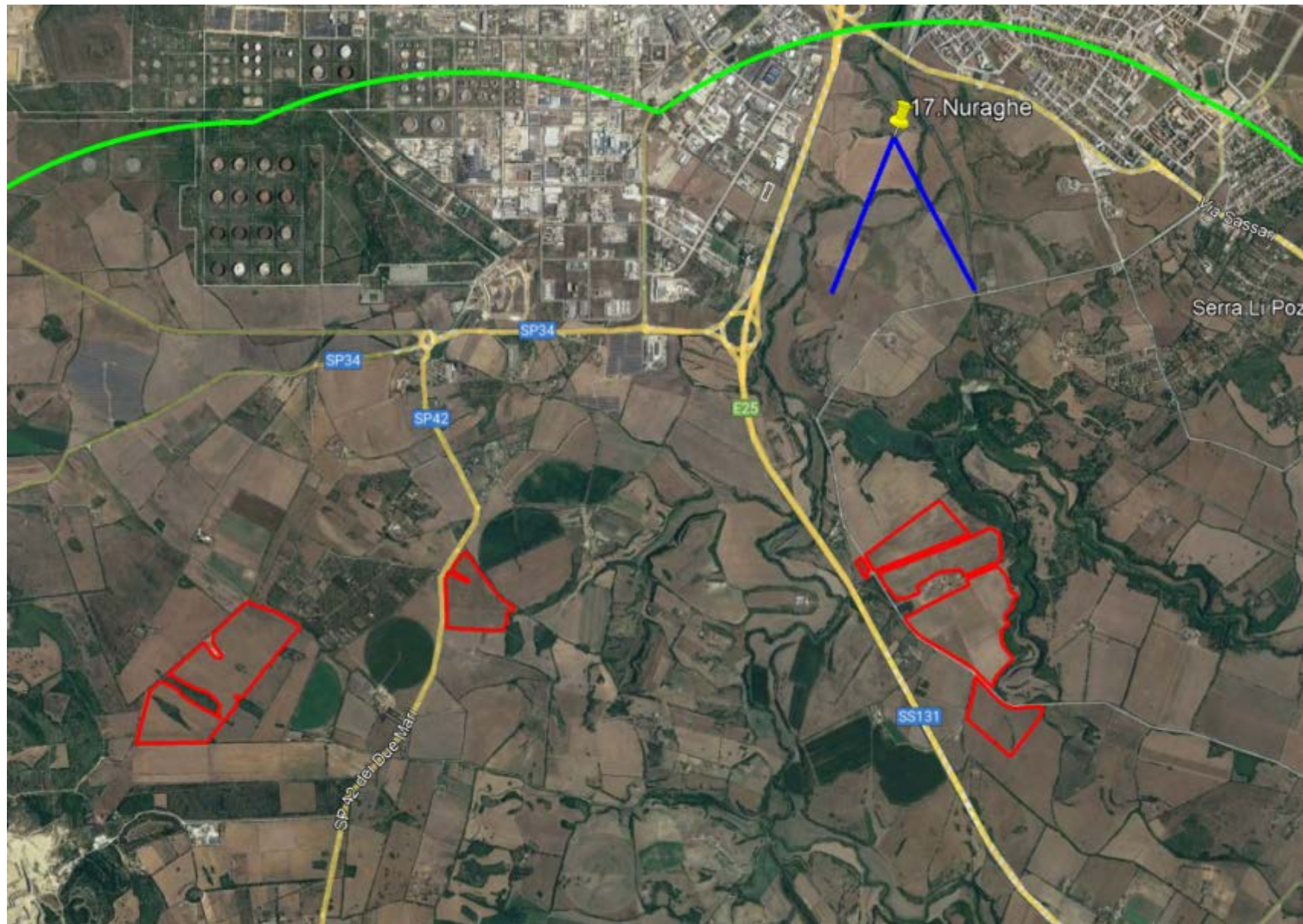


15.Nuraghe - Ripresa fotografica ante-operam



*15. Nuraghe - Ripresa fotografica post-operam
L'impianto in progetto non è visibile*

17.Nuraghe



17.Nuraghe – Cono visuale punto di presa (in rosso area di impianto-in verde area vasta 3 km)



17.Nuraghe - Ripresa fotografica ante-operam



*17. Nuraghe - Ripresa fotografica post-operam
L'impianto in progetto non è visibile*

Casa cantoniera



Casa cantoniera – Cono visuale punto di presa (in rosso area di impianto-in verde area vasta 3 km)

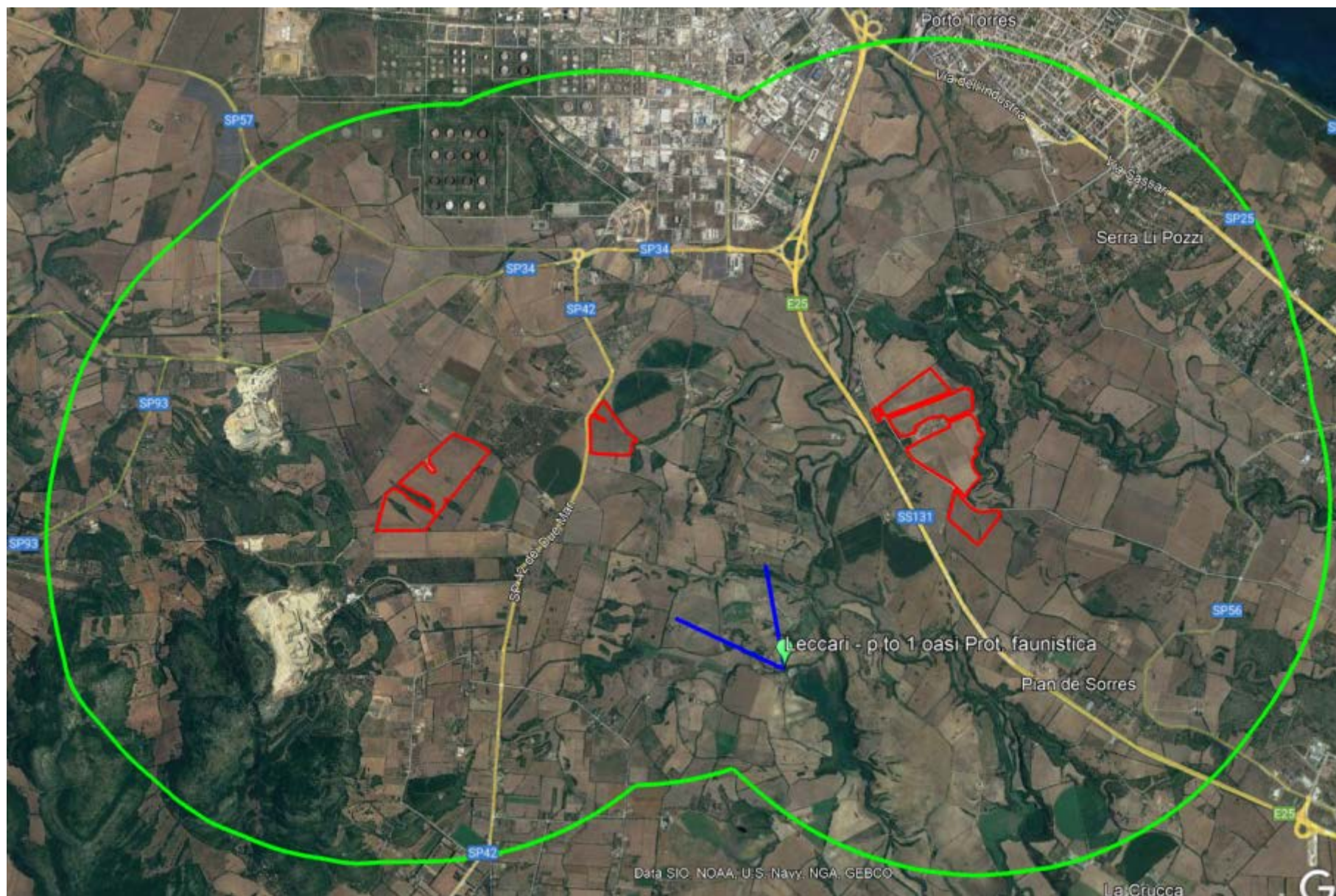


Casa Cantoniera- Ripresa fotografica ante-operam



*Casa Cantoniera- Ripresa fotografica post-operam
L'impianto in progetto è difficilmente visibile*

Oasi di Protezione Faunistica “Leccari” – punto 1



Oasi di protezione faunistica “Leccari” punto 1 – Cono visuale punto di presa (in rosso area di impianto-in verde area vasta 3 km)

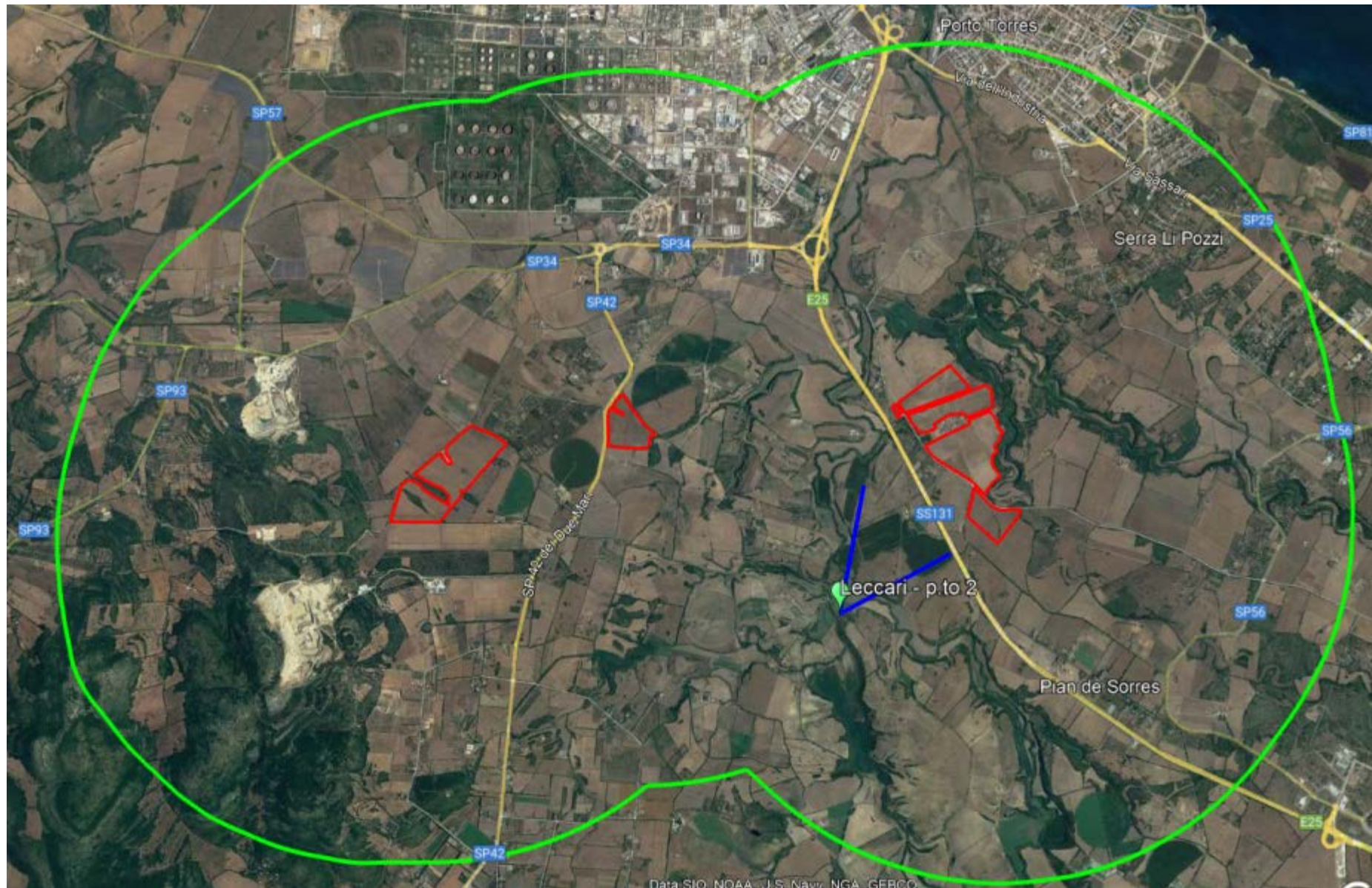


Oasi di Prot. Faunistica punto 1- Ripresa fotografica ante-operam



*Oasi di Prot. Faunistica punto 1- Ripresa fotografica post-operam
L'impianto in progetto non è visibile*

Oasi di Protezione Faunistica "Leccari" – punto 2



Oasi di protezione faunistica "Leccari" punto 2 – Cono visuale punto di presa (in rosso area di impianto-in verde area vasta 3 km)

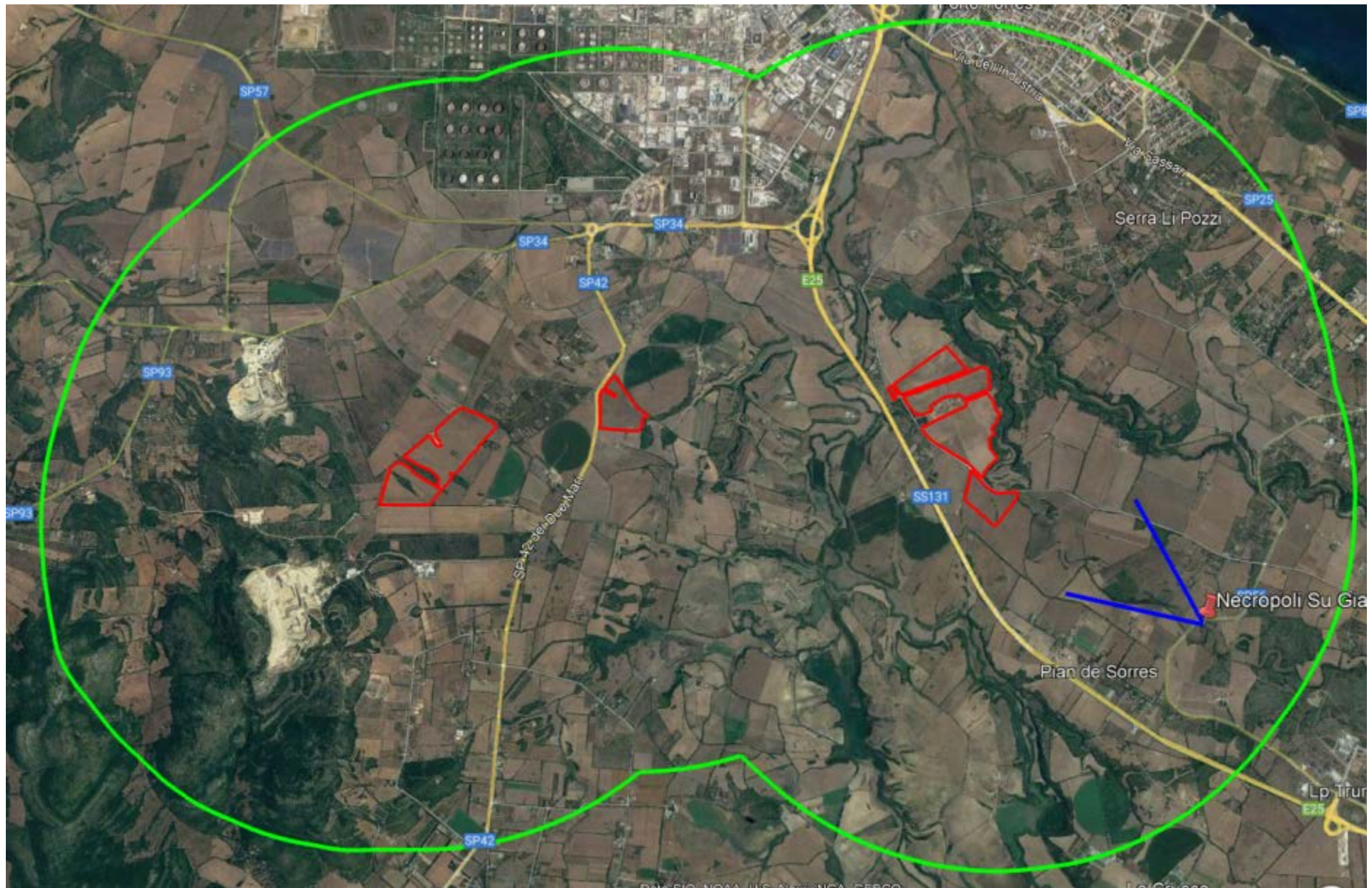


Oasi di Prot. Faunistica punto 2 - Ripresa fotografica ante-operam



*Oasi di Prot. Faunistica punto 2 - Ripresa fotografica post-operam
L'impianto in progetto non è visibile*

Necropoli Su Giau



Necropoli Su Giau – Cono visuale punto di presa (in rosso area di impianto-in verde area vasta 3 km)



Necropoli Su Giau - Ripresa fotografica ante-operam



*Necropoli Su Giau - Ripresa fotografica post-operam
L'impianto in progetto non è visibile*

Ponte (Riu Mannu)



Ponte Riu Mannu – Cono visuale punto di presa (in rosso area di impianto-in verde area vasta 3 km)

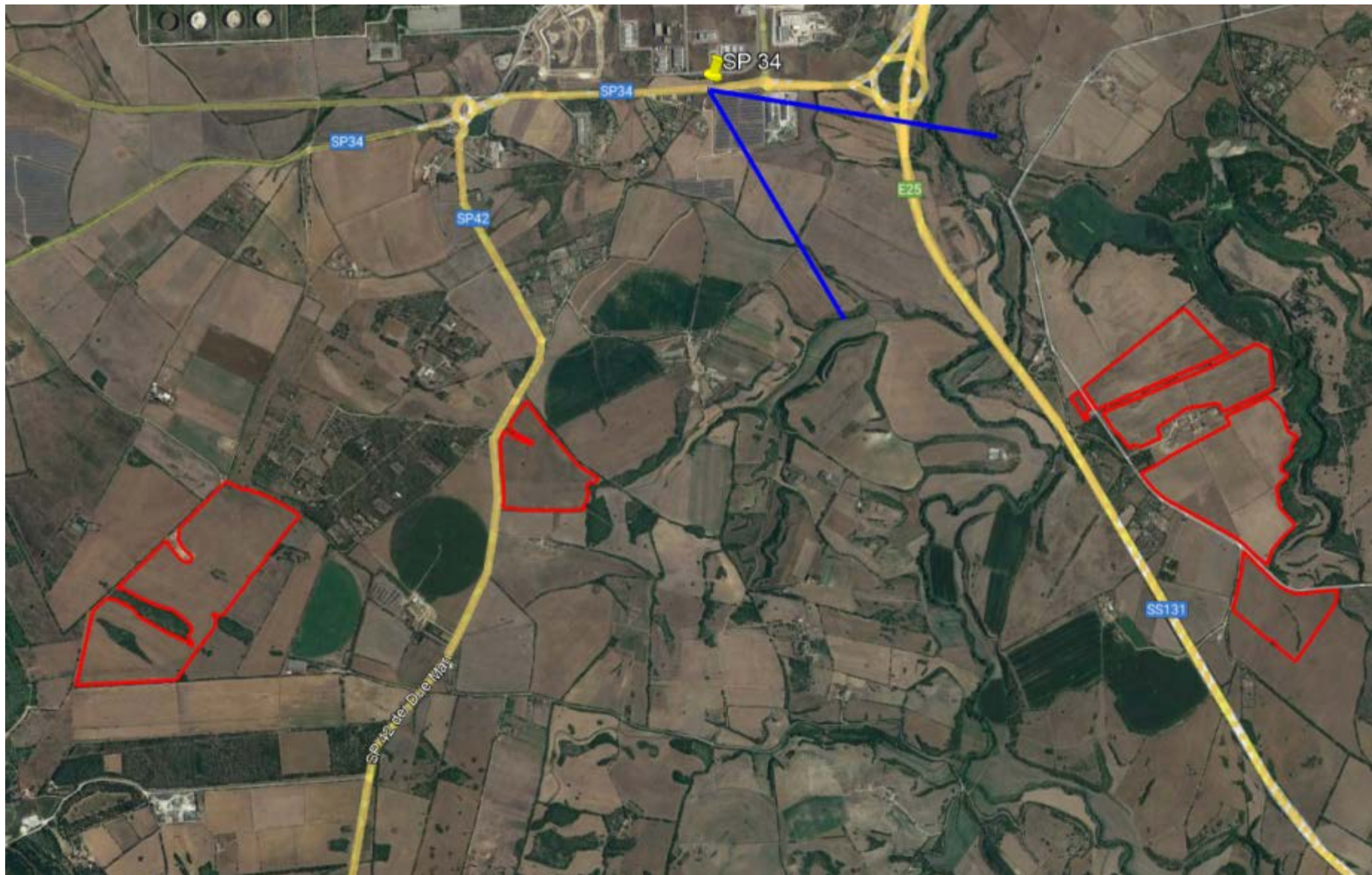


Ponte Riu Mannu - Ripresa fotografica ante-operam



*Ponte Riu Mannu - Ripresa fotografica post-operam
L'impianto in progetto non è visibile*

Strada SP34



Strada Provinciale SP34– Cono visuale punto di presa (in rosso area di impianto-in verde area vasta 3 km)

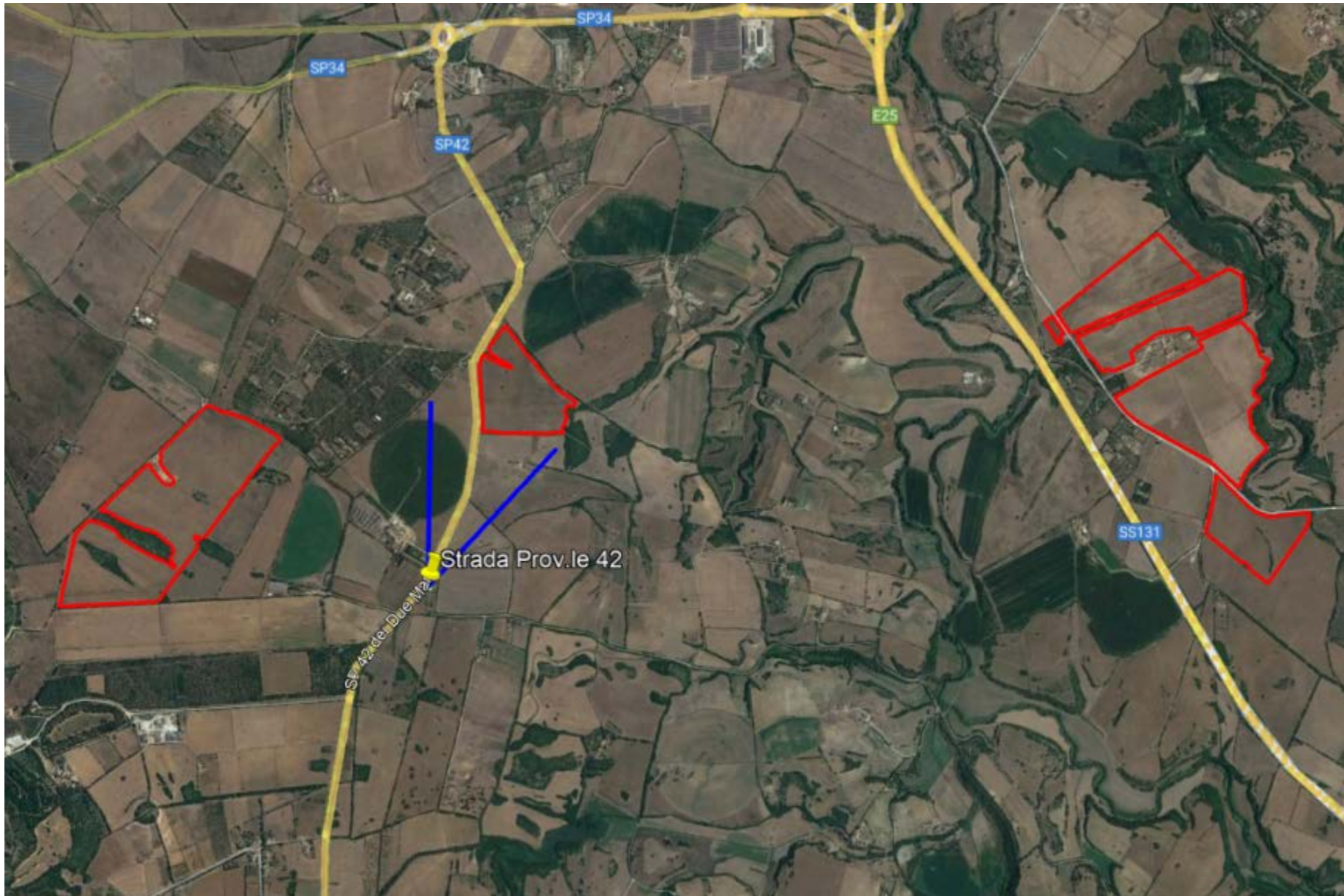


Strada SP34 - Ripresa fotografica ante-operam



*Strada SP34 - Ripresa fotografica post-operam
L'impianto in progetto non è visibile*

Strada SP42



Strada Provinciale SP42– Cono visuale punto di presa (in rosso area di impianto-in verde area vasta 3 km)



Strada SP42 - Ripresa fotografica ante-operam



*Strada SP42 - Ripresa fotografica post-operam
L'impianto in progetto non è visibile*

Strada SP56



Strada Provinciale SP56– Cono visuale punto di presa (in rosso area di impianto-in verde area vasta 3 km)

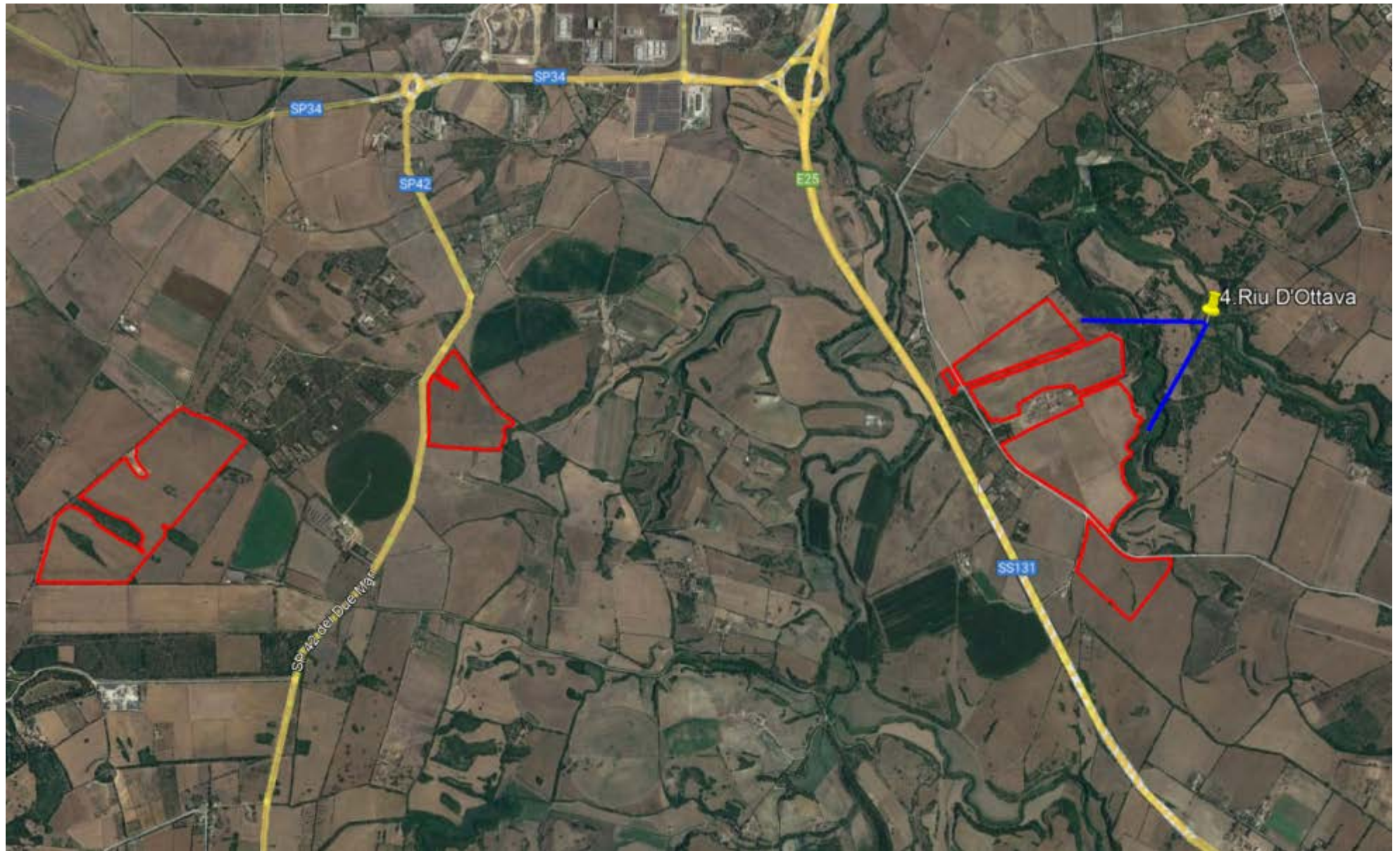


Strada SP56 - Ripresa fotografica ante-operam



Strada SP56 - Ripresa fotografica post-operam
L'impianto in progetto non è visibile

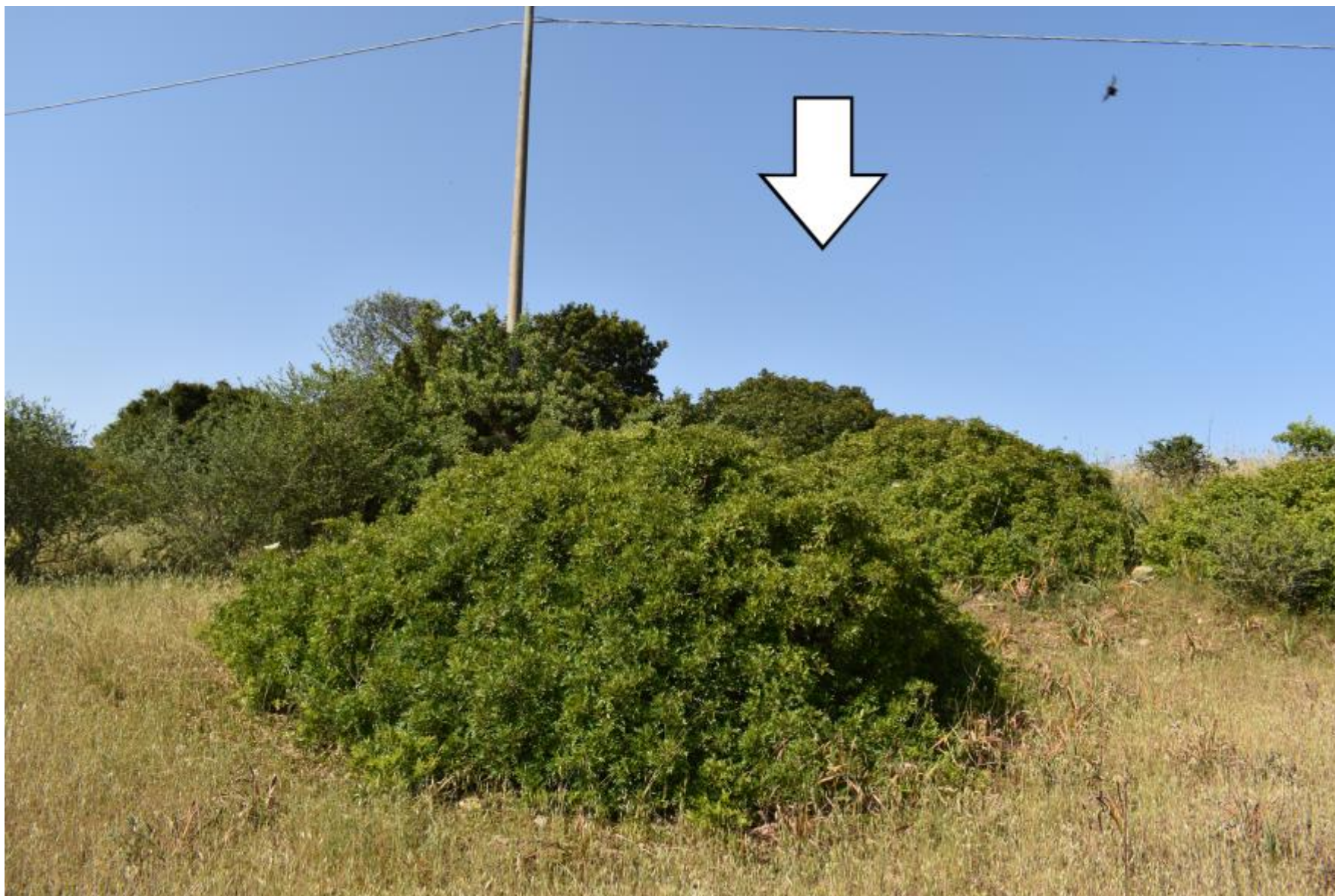
Riu D'Ottava (p.to 4)



Riu D'Ottava (p.to 4) – Cono visuale punto di presa (in rosso area di impianto-in verde area vasta 3 km)



Riu D'Ottava (p.to 4) - Ripresa fotografica ante-operam



*Riu D'Ottava (p.to 4) - Ripresa fotografica post-operam
L'impianto in progetto non è visibile*

Riu Mannu (p.to 12)



Riu Mannu (p.to 12) – Cono visuale punto di presa (in rosso area di impianto-in verde area vasta 3 km)



Riu Mannu (p.to 12) - Ripresa fotografica ante-operam



*Riu Mannu (p.to 12) - Ripresa fotografica post-operam
L'impianto in progetto non è visibile*

Riu Mannu (p.to 13)



Riu Mannu (p.to 13) – Cono visuale punto di presa (in rosso area di impianto-in verde area vasta 3 km)



Riu Mannu (p.to 13) - Ripresa fotografica ante-operam



*Riu Mannu (p.to 13) - Ripresa fotografica post-operam
L'impianto in progetto non è visibile*