

**COMUNE DI SASSARI**

**PROVINCIA SASSARI**

**RAPPRESENTAZIONE DELL'USO DEL SUOLO IN SCALA 1:5000 MEDIANTE  
L'UTILIZZO DELLA METOLOGIA CORINE LAND COVER COME ADEGUATA  
DALLA REGIONE SARDEGNA (V LIVELLO DI DETTAGLIO)  
DEI SUOLI INTERESSATI DALLA REALIZZAZIONE DI UN IMPIANTO DI  
PRODUZIONE DI ENERGIA DA FONTE SOLARE FOTOVOLTAICA CON ACCUMULO  
DENOMINATO "SASSARI 1"  
SITO NEL COMUNE DI SASSARI NELLE LOCALITA':  
PILOTA  
BACCHIREDDU  
CABULA MUNTONE**

**Il committente**

**Whysol E-Sviluppo S.r.l.**

**Il Tecnico**

**Dottore Agronomo Roberto Accossu**

Dottore Agronomo Roberto Accossu -Via S. Pellico 1 - 09039 Villacidro (SU)  
Studio Z.I. Villacidro Strada A c/o Consulnet S.r.l. -Tel. 340/1893681- 348/3408649  
E-mail [accossu@tiscali.it](mailto:accossu@tiscali.it) - [r.accossu@epap.conafpec.it](mailto:r.accossu@epap.conafpec.it)  
P. IVA 02122340926 - CF CCS RRT 62E10 G207P

Il sottoscritto Dottore Agronomo Roberto Accossu nato a Pabillonis (CA), il 10.05.1962 e residente in Via S. Pellico n° 1, Villacidro, (SU), Tel 340/1893681, iscritto all'Ordine dei Dottori Agronomi e dei Dottori Forestali della Provincia di Cagliari con il n° 294, ha ricevuto incarico dalla Società Whysol E- Sviluppo S.r.l. con domicilio in Via Meravigli n° 3 - C.A.P. 20123 Milano, di redigere la rappresentazione dell'uso del suolo, in scala 1:5000, mettendo in evidenza almeno quattro momenti temporali significativi con la metodologia CORINE LAND COVER come adeguata dalla Regione Sardegna (V livello di dettaglio).

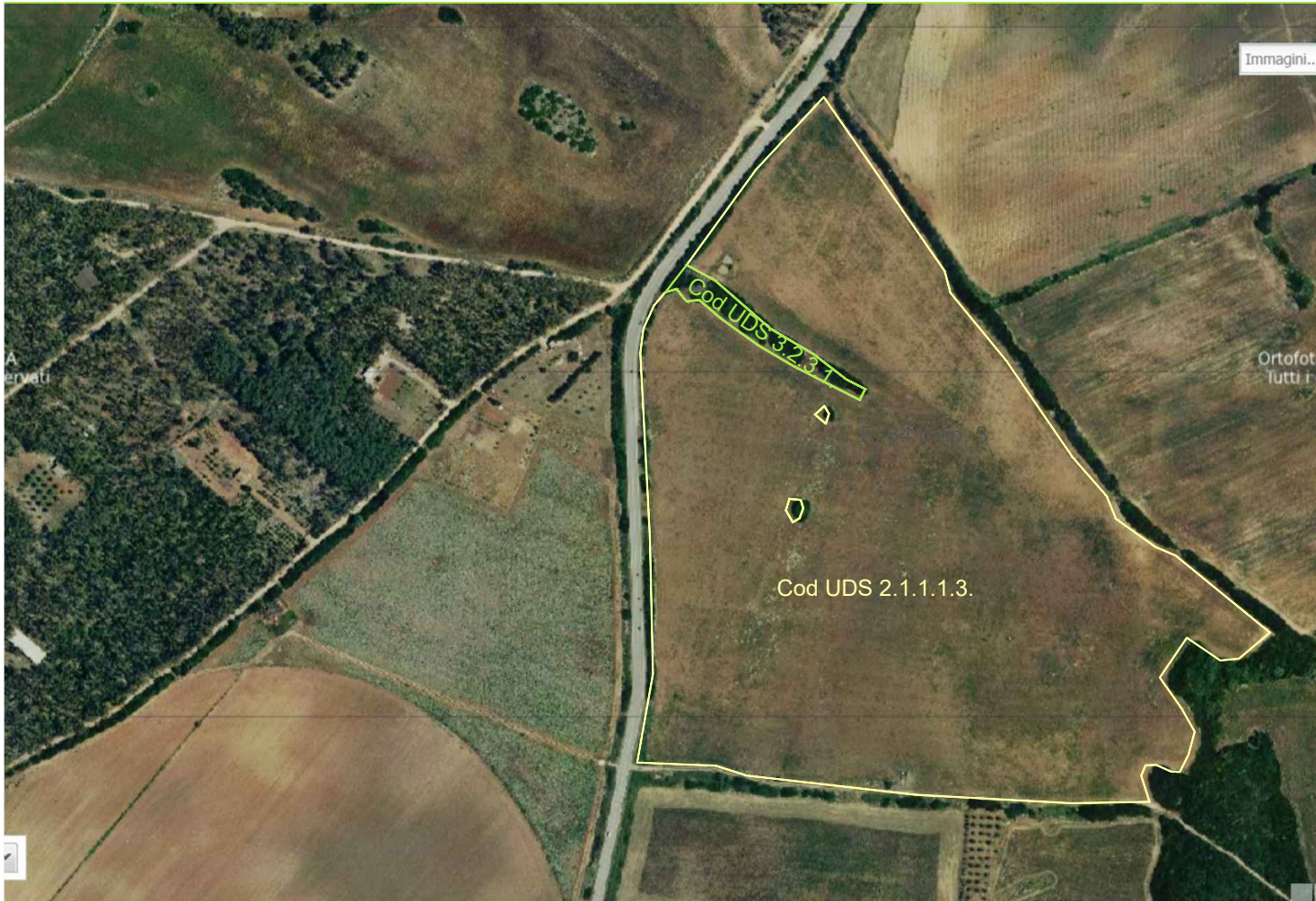
Lo scrivente, sulla base di dati acquisiti tramite sopralluoghi e trasmessi dalla società committente, ha predisposto la rappresentazione dell'uso del suolo dei suoli interessati dalla realizzazione di un impianto di produzione di energia da fonte solare fotovoltaica con accumulo denominato "denominato "Sassari 1" sito nel comune di Sassari nelle località: Pilota -Bacchireddu - Cabula Muntone.

Si riporta pertanto la cartografia dell'uso del suolo relativa agli anni 2013- 2016 – 2019 e 2022 dei suoli interessati dalla realizzazione dell'impianto con l'utilizzo della metodologia CORINE LAND COVER come adeguata dalla Regione Sardegna (V livello di dettaglio).

Pertanto, partendo da questa classificazione, che prevede 4 livelli gerarchici di approfondimento, è stato introdotta, come richiesto, una nuova classe di dettaglio (V livello) che descrive l'uso specifico del suolo del terreno.

Sono state inoltre elaborate, le medesime foto aeree del terreno con evidenziati solo i contorni dell'uso del suolo, sempre attribuendo alla delimitazione i colori identificati dai codici RGB previsti per il III livello, al fine di poter chiaramente osservare le coltivazioni.

In fede  
Dottore Agronomo Roberto Accossu



Ortofoto 2022 Comune di Sassari, Loc. Pilota, Scala 1:5000

Legenda

2.1.1.1.3. Seminativi in aree non irrigue - fave

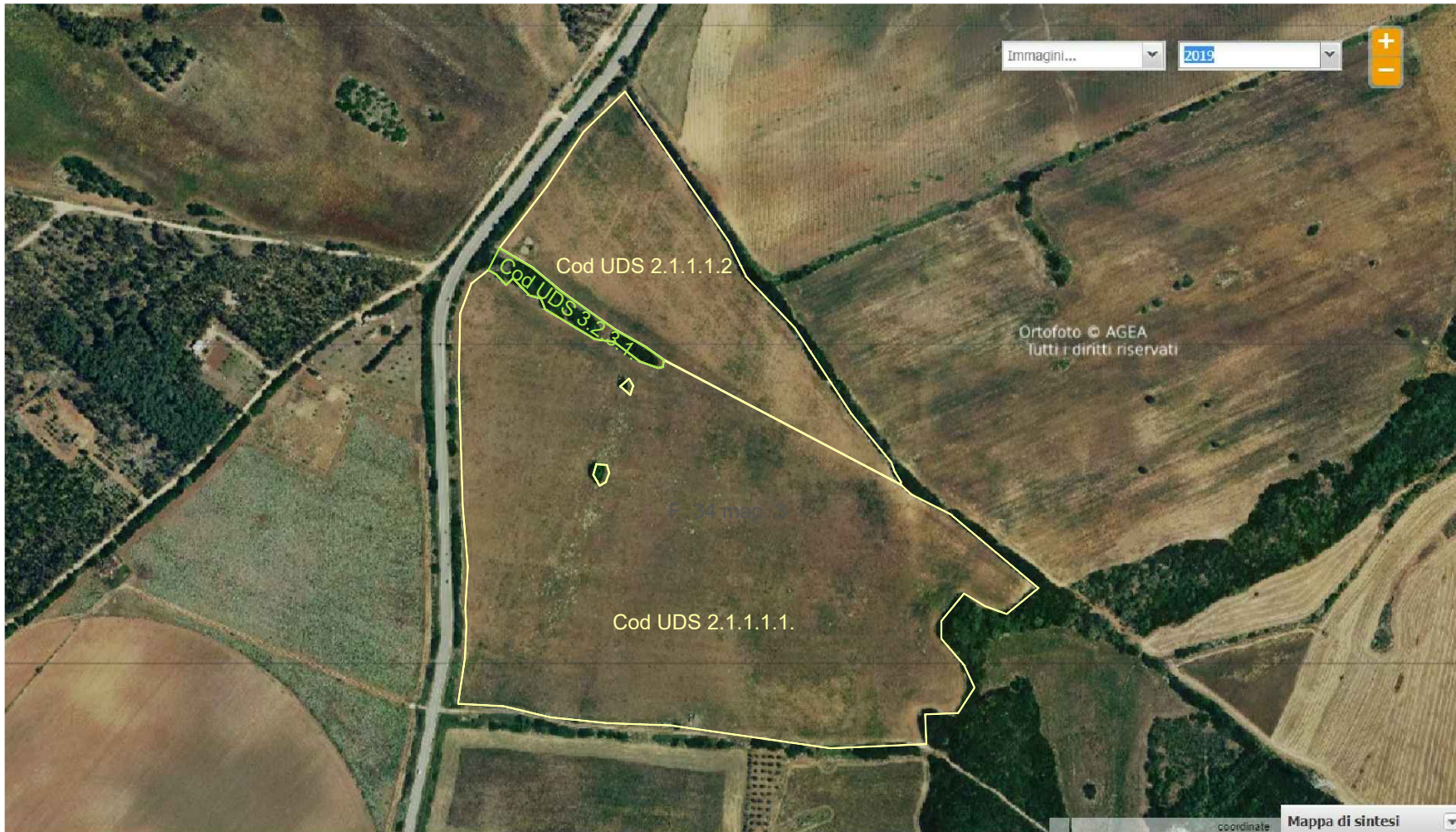
3.2.3.1 Aree a vegetazione sclerofilla - macchia mediterranea



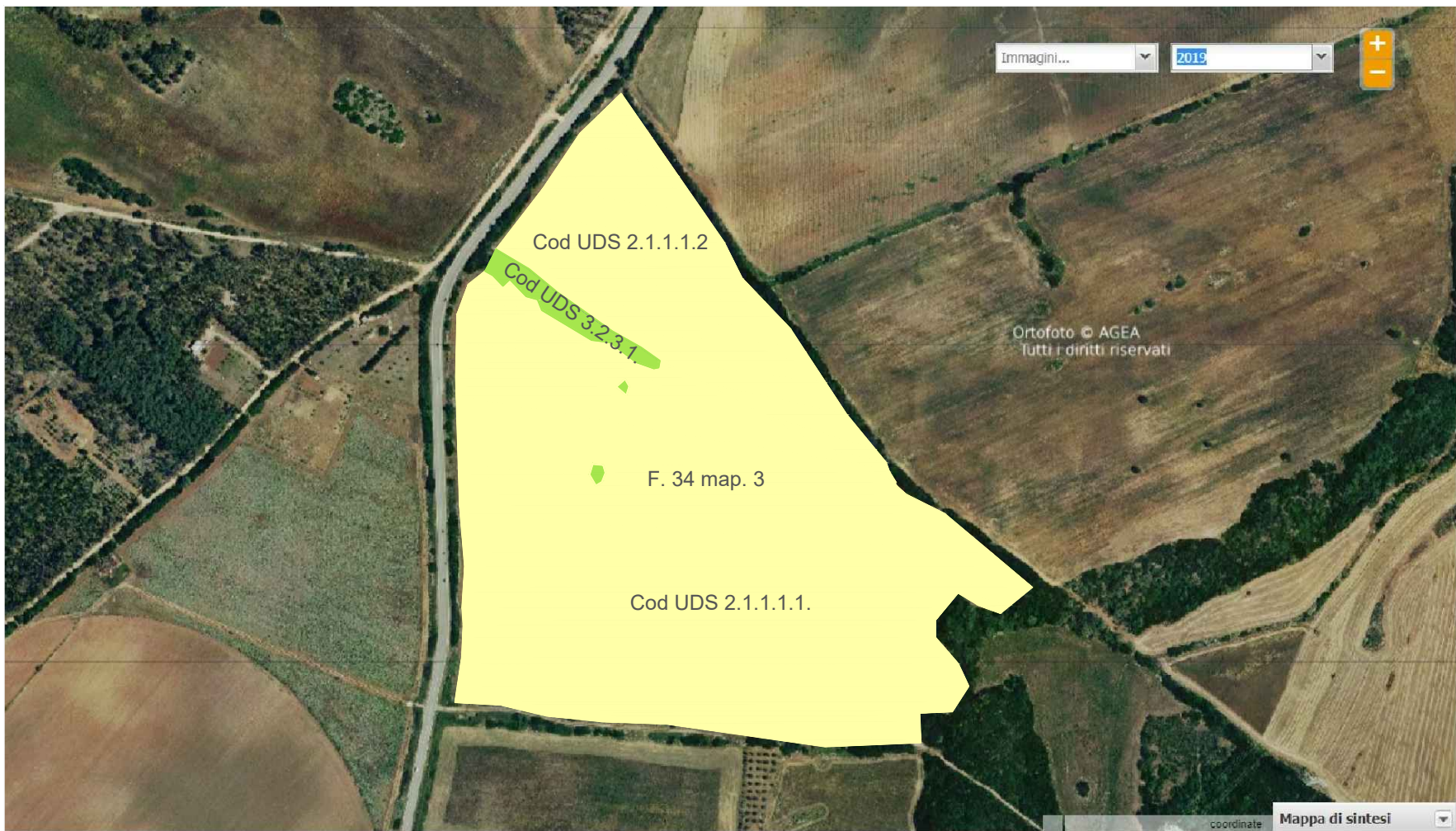
Ortofoto 2022 Comune di Sassari, Loc. Pilota, Scala 1:5000

Legenda

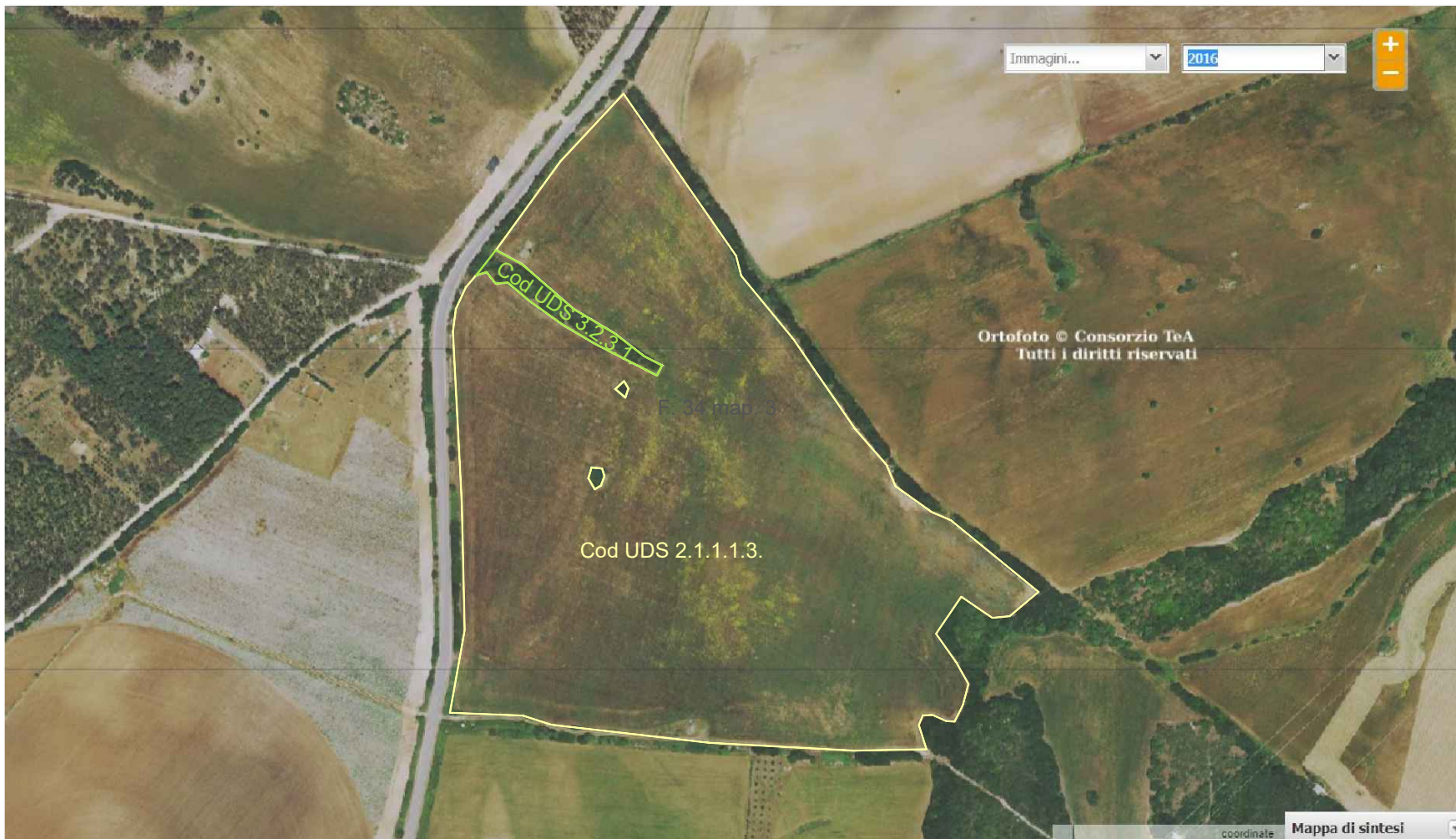
- 2.1.1.1.3. Seminativi in aree non irrigue - fave
- 3.2.3.1 Aree a vegetazione sclerofilla - macchia mediterranea



Ortofoto 2019 Comune di Sassari, Loc. Pilota, Scala 1:5000
Legenda
2.1.1.1.1. Seminativi in aree non irrigue - frumento duro
2.1.1.1.2. Seminativi in aree non irrigue - orzo
3.2.3.1 Aree a vegetazione sclerofilla - macchia mediterranea



Ortofoto 2019 Comune di Sassari, Loc. Pilota, Scala 1:5000	
Legenda	
2.1.1.1.1.	Seminativi in aree non irrigue - frumento duro
2.1.1.1.2.	Seminativi in aree non irrigue - orzo
3.2.3.1	Aree a vegetazione sclerofilla - macchia mediterranea

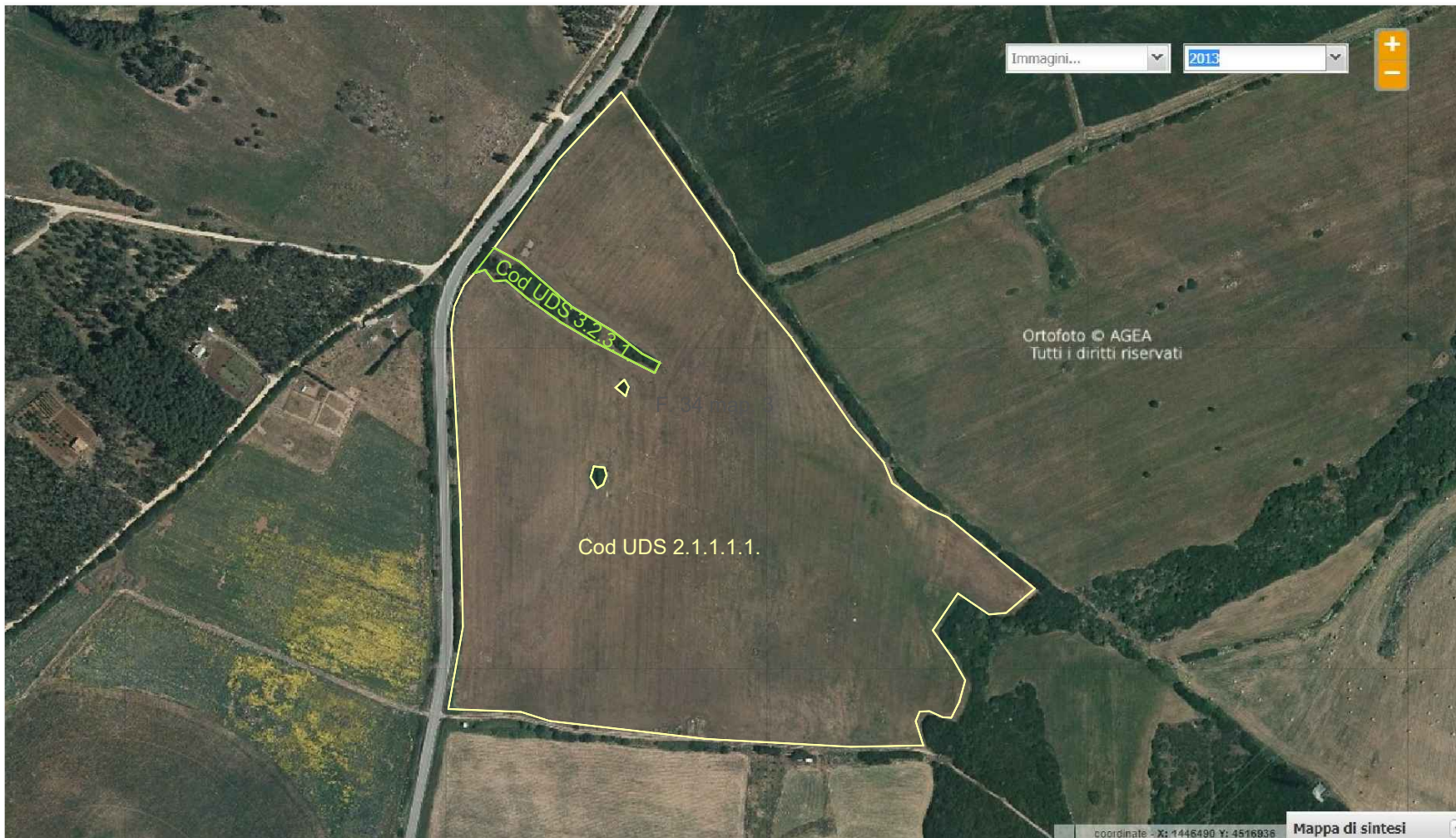


Ortofoto 2016 Comune di Sassari, Loc. Pilota, Scala 1:5000
Legenda
2.1.1.1.3. Seminativi in aree non irrigue - fave
3.2.3.1 Aree a vegetazione sclerofilla - macchia mediterranea



Ortofoto 2016 Comune di Sassari, Loc. Pilota, Scala 1:5000
Legenda
2.1.1.1.3. Seminativi in aree non irrigue - fave
3.2.3.1 Aree a vegetazione sclerofilla - macchia mediterranea



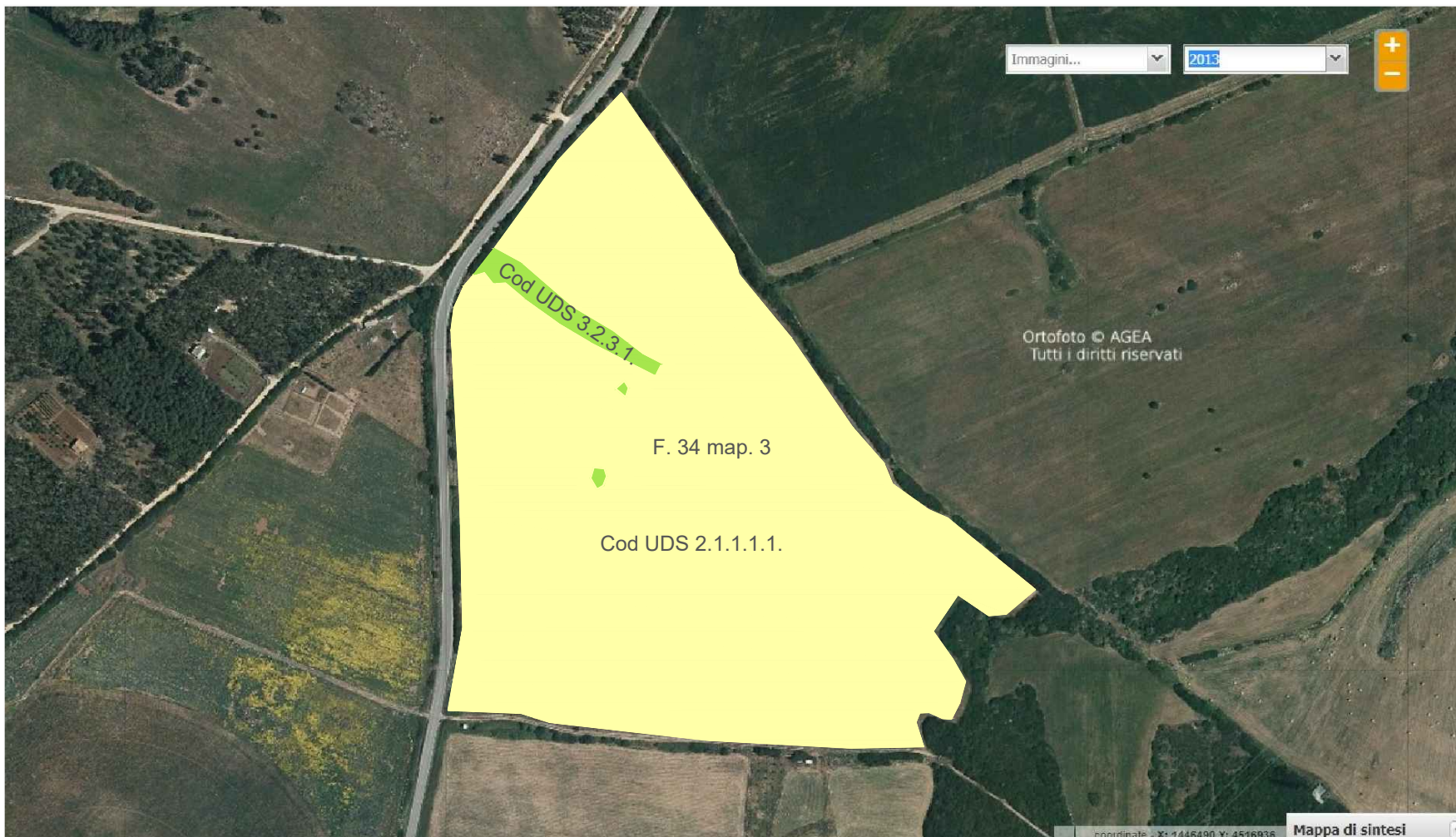


Ortofoto 2013 Comune di Sassari, Loc. Pilota, Scala 1:5000

Legenda

2.1.1.1.1. Seminativi in aree non irrigue - frumento duro

3.2.3.1 Aree a vegetazione sclerofilla - macchia mediterranea



Ortofoto 2013 Comune di Sassari, Loc. Pilota, Scala 1:5000

Legenda

2.1.1.1.1. Seminativi in aree non irrigue - frumento duro

3.2.3.1 Aree a vegetazione sclerofilla - macchia mediterranea

coordinate - X: 1446490 Y: 4516936

Mappe di sintesi

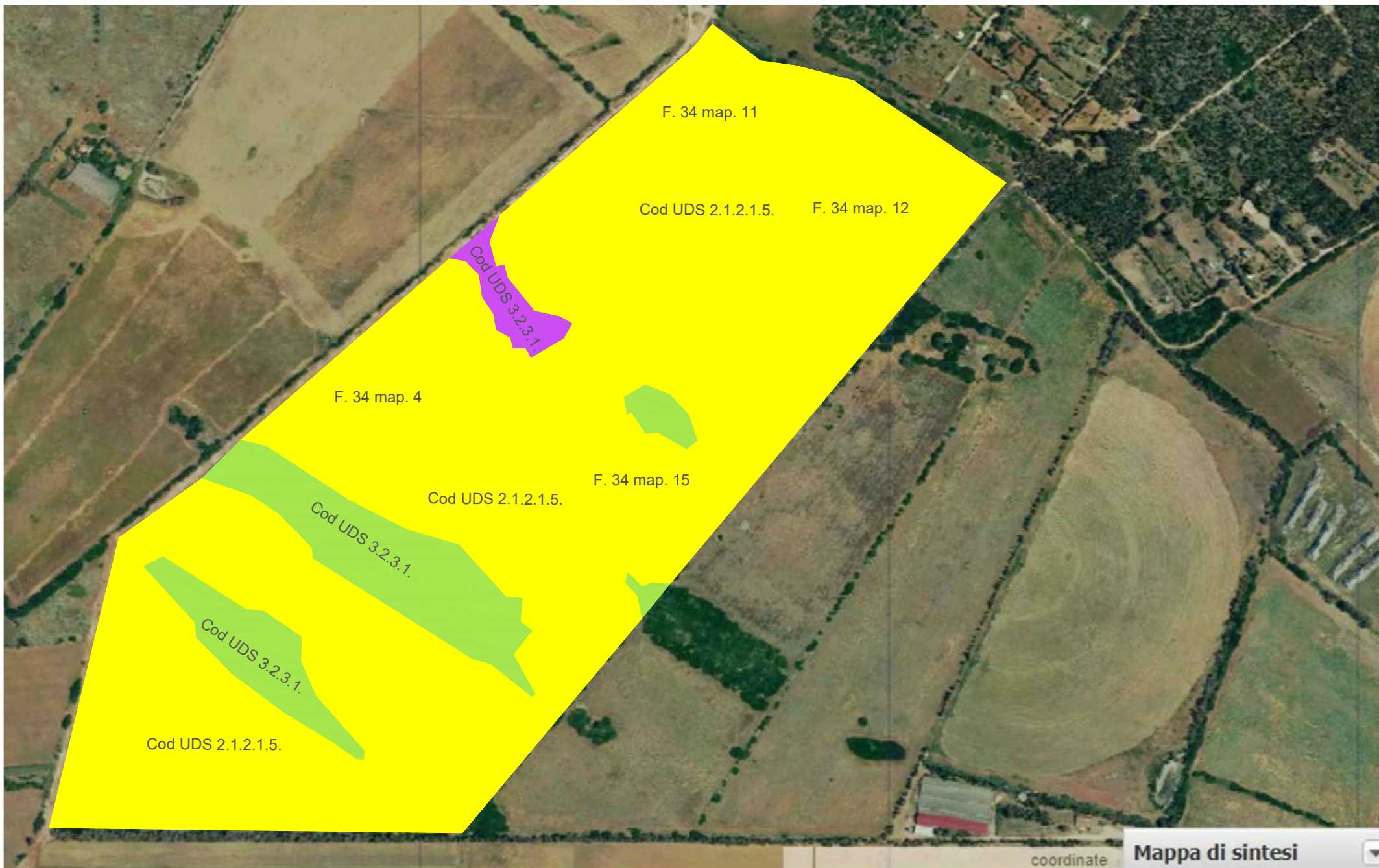


Legenda - Ortofoto 2022 Comune di Sassari, Loc. Bacchireddu, Scala 1:5000

1.2.1.2.1. Insediamenti di grandi impianti di servizi - pala eolica

2.1.2.1.5. Seminativi in aree irrigue, seminativi semplici - carciofo

3.2.3.1 Aree a vegetazione sclerofilla - macchia mediterranea



Legenda - Ortofoto 2022 Comune di Sassari, Loc. Bacchireddu, Scala 1:5000  
1.2.1.2.1. Insediamenti di grandi impianti di servizi - pala eolica  
2.1.2.1.5. Seminativi in aree irrigue, seminativi semplici - carciofo  
3.2.3.1 Aree a vegetazione sclerofilla - macchia mediterranea



coordinate

### Mappa di sintesi

Legenda - Ortofoto 2019 Comune di Sassari, Loc. Bacchireddu, Scala 1:5000

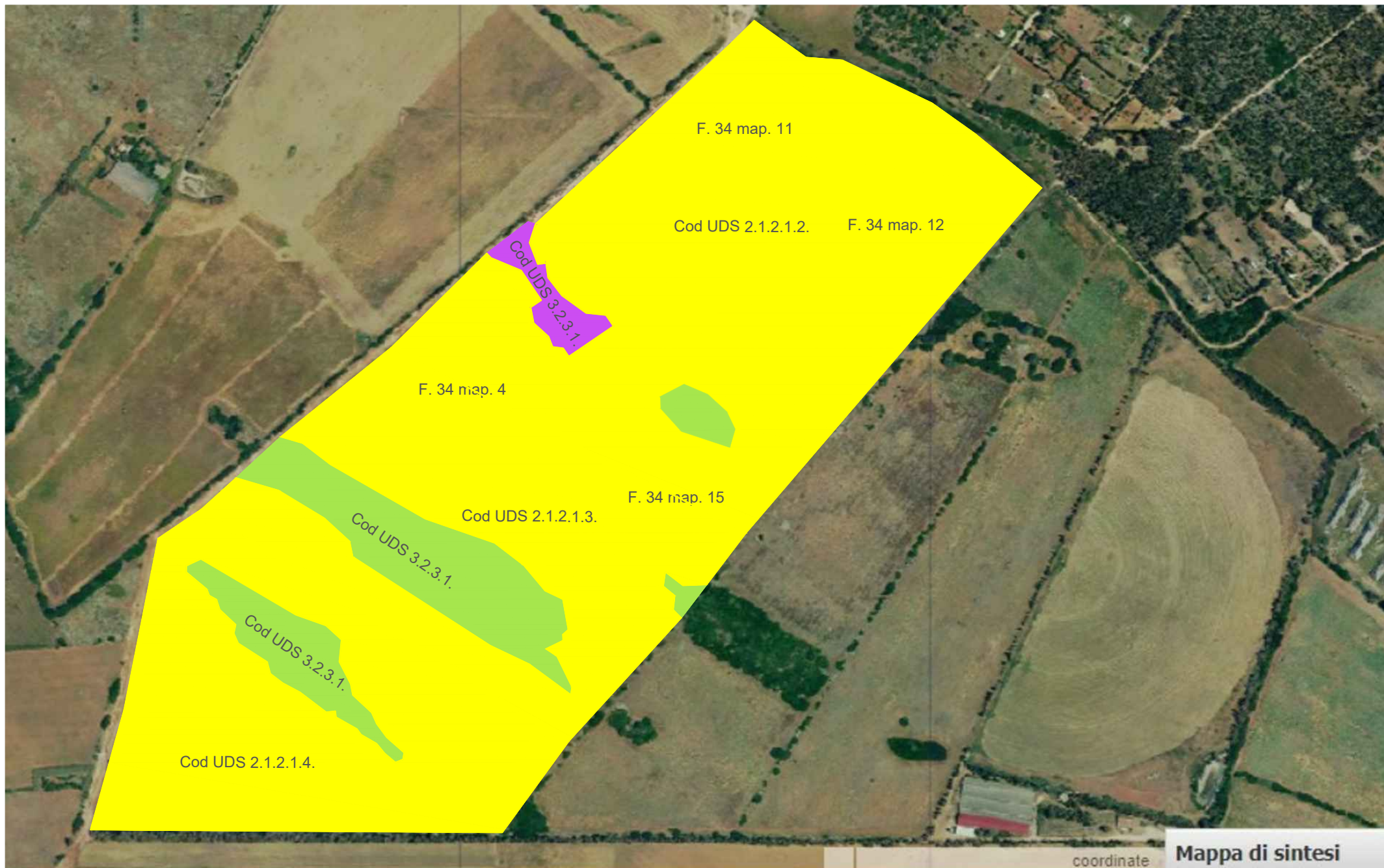
1.2.1.2.1. Insediamenti di grandi impianti di servizi - pala eolica

2.1.2.1.2. Seminativi in aree irrigue, seminativi semplici - fave

2.1.2.1.3. Seminativi in aree irrigue, seminativi semplici - frumento duro

2.1.2.1.4. Seminativi in aree irrigue, seminativi semplici - orzo

3.2.3.1 Aree a vegetazione sclerofilla - macchia mediterranea



coordinate

**Mappa di sintesi**

Legenda - Ortofoto 2019 Comune di Sassari, Loc. Bacchireddu, Scala 1:5000

1.2.1.2.1. Insempiamenti di grandi impianti di servizi - pala eolica	2.1.2.1.4. Seminativi in aree irrigue, seminativi semplici - orzo
2.1.2.1.2. Seminativi in aree irrigue, seminativi semplici - fave	3.2.3.1 Aree a vegetazione sclerofilla - macchia mediterranea
2.1.2.1.3. Seminativi in aree irrigue, seminativi semplici - frumento duro	



coordinate

Mapa di sintesi

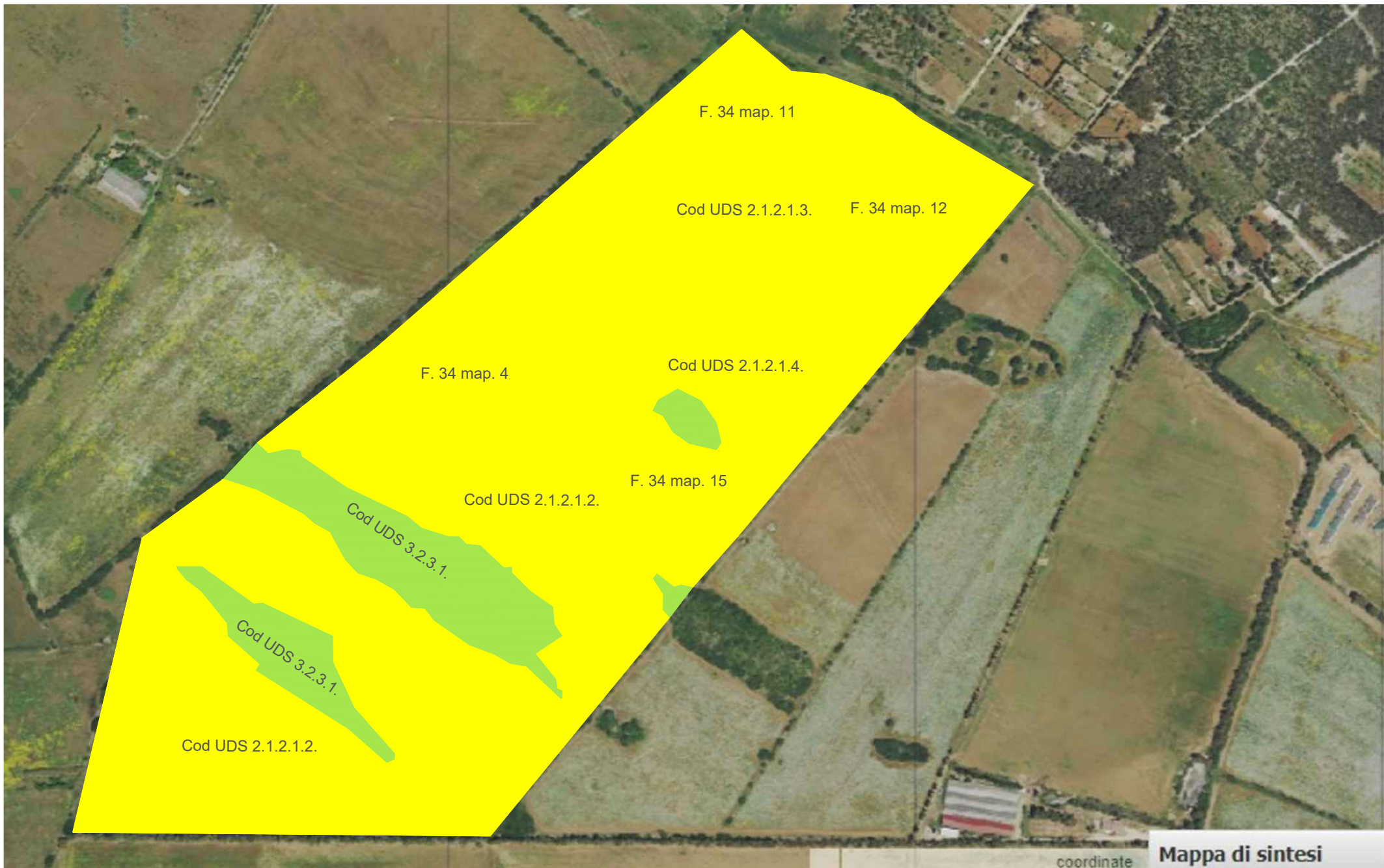
Legenda - Ortofoto 2016 Comune di Sassari, Loc. Bacchireddu, Scala 1:5000

2.1.2.1.2. Seminativi in aree irrigue, seminativi semplici - fave

2.1.2.1.3. Seminativi in aree irrigue, seminativi semplici - frumento duro

2.1.2.1.4. Seminativi in aree irrigue, seminativi semplici - orzo

3.2.3.1 Aree a vegetazione sclerofilla - macchia mediterranea



F. 34 map. 11

Cod UDS 2.1.2.1.3. F. 34 map. 12

F. 34 map. 4

Cod UDS 2.1.2.1.4.

F. 34 map. 15

Cod UDS 2.1.2.1.2.

Cod UDS 3.2.3.1.

Cod UDS 3.2.3.1.

Cod UDS 2.1.2.1.2.

coordinate

Mappa di sintesi

Legenda - Ortofoto 2016 Comune di Sassari, Loc. Bacchireddu, Scala 1:5000

2.1.2.1.2. Seminativi in aree irrigue, seminativi semplici - fave

2.1.2.1.3. Seminativi in aree irrigue, seminativi semplici - frumento duro

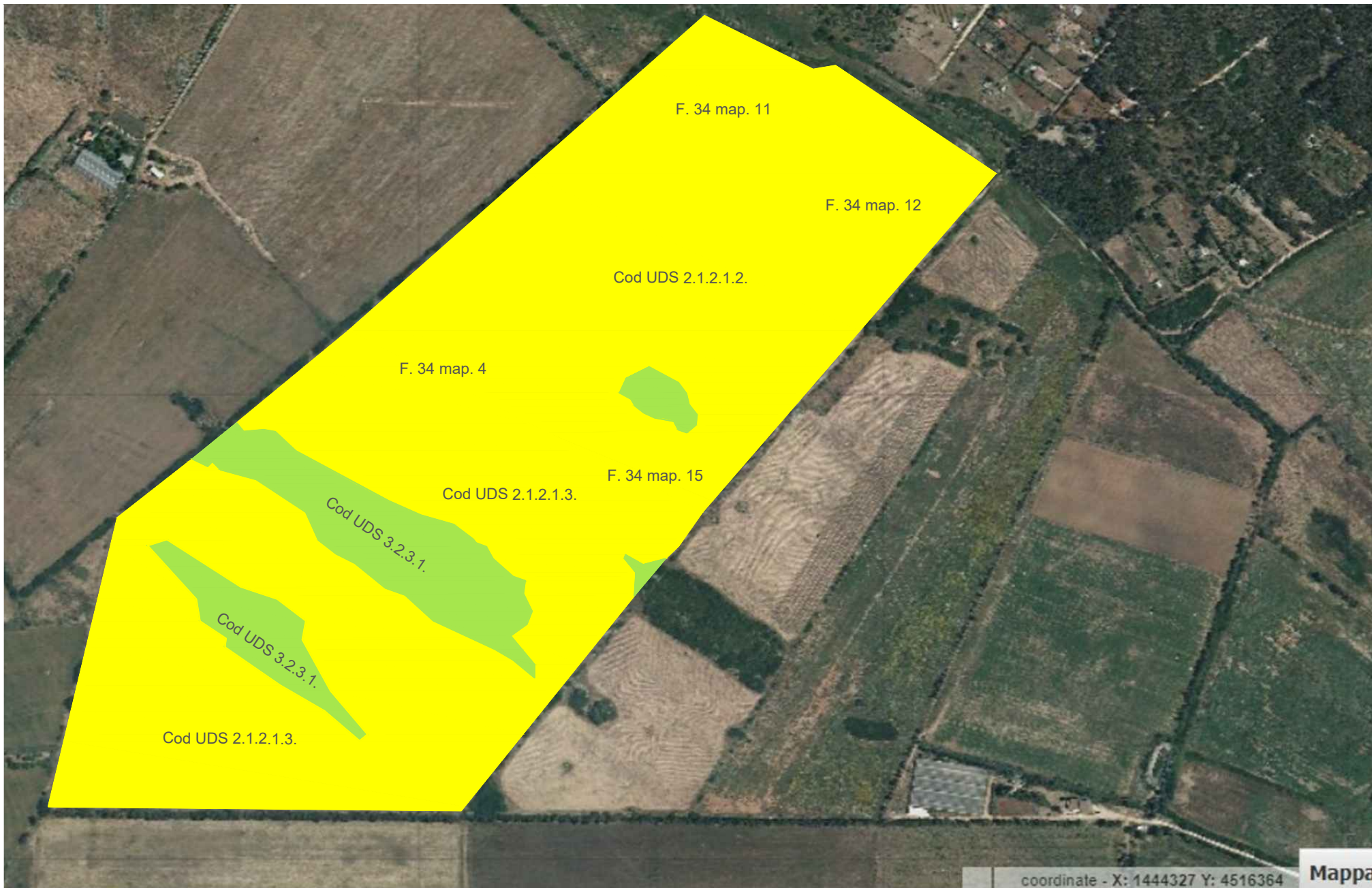
2.1.2.1.4. Seminativi in aree irrigue, seminativi semplici - orzo

3.2.3.1 Aree a vegetazione sclerofila - macchia mediterranea





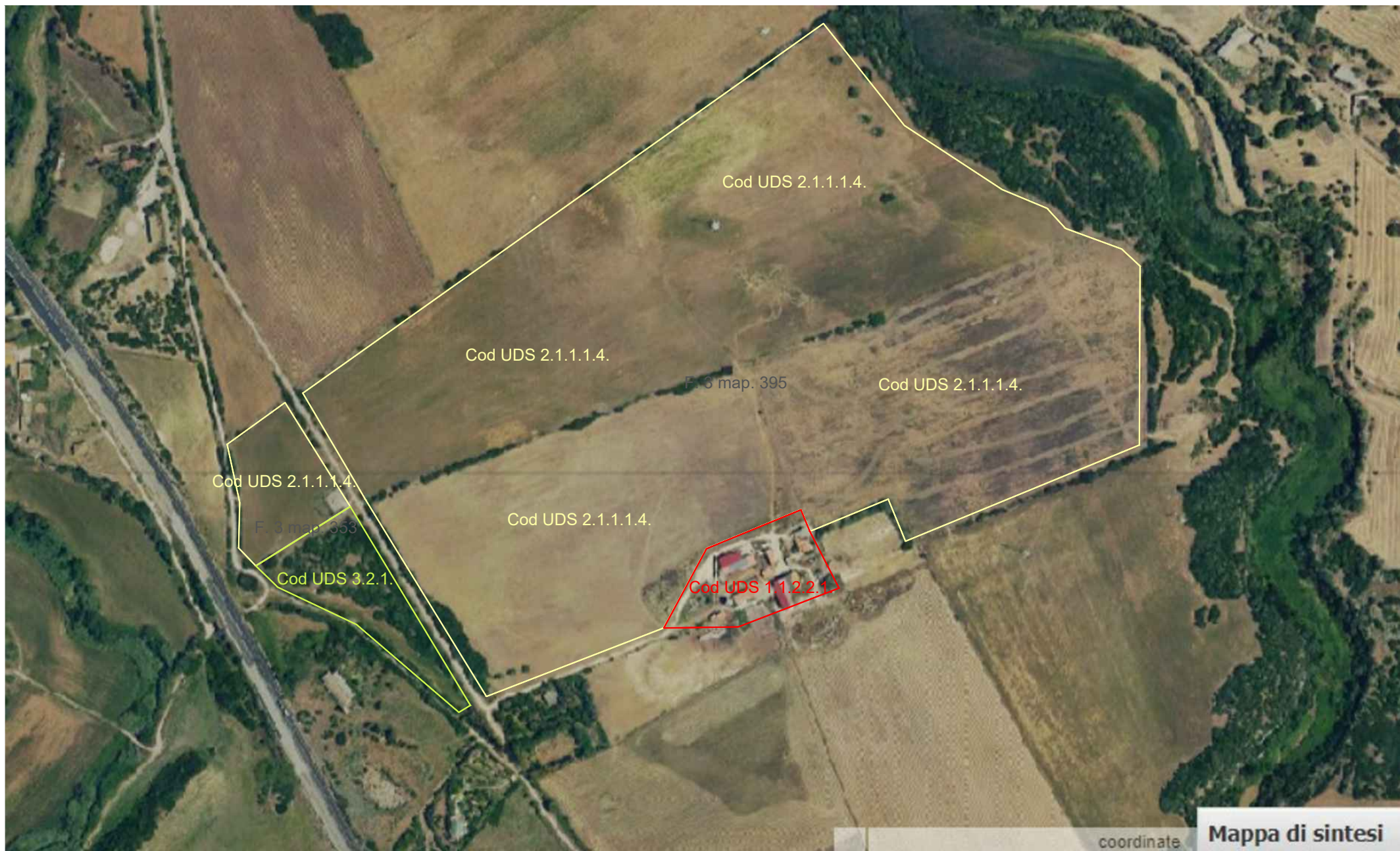
Legenda - Ortofoto 2013 Comune di Sassari, Loc. Bacchireddu, Scala 1:5000	
2.1.2.1.2. Seminativi in aree irrigue, seminativi semplici - fave	3.2.3.1 Aree a vegetazione sclerofilla - macchia mediterranea
2.1.2.1.3. Seminativi in aree irrigue, seminativi semplici - frumento duro	



coordinate - X: 1444327 Y: 4516364

Mappa

Legenda - Ortofoto 2013 Comune di Sassari, Loc. Bacchireddu, Scala 1:5000	
2.1.2.1.2. Seminativi in aree irrigue, seminativi semplici - fave	3.2.3.1 Aree a vegetazione sclerofilla - macchia mediterranea
2.1.2.1.3. Seminativi in aree irrigue, seminativi semplici - frumento duro	



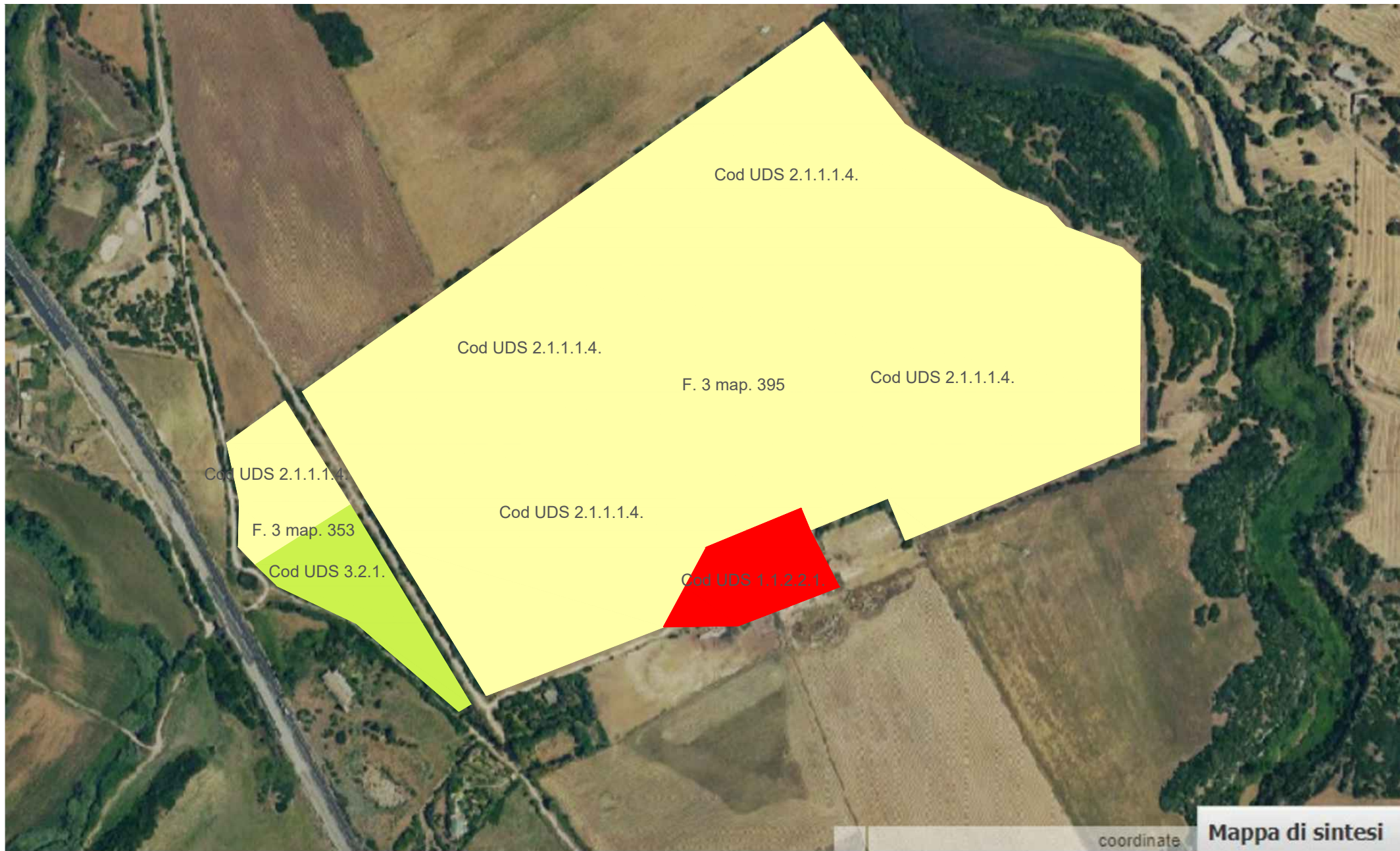
coordinate

**Mapa di sintesi**

Ortofoto 2022 Comune di Sassari, Loc. Cabula Muntone, corpo numero 1, Scala 1:5000

Legenda

- 1.1.2.2.1. Fabbricati rurali - fienile, sala di mungitura, ovile, magazzino
- 2.1.1.1.5. Seminativi in aree non irrigue - erbaio orzo-avena
- 3.2.1. Aree a pascolo naturale



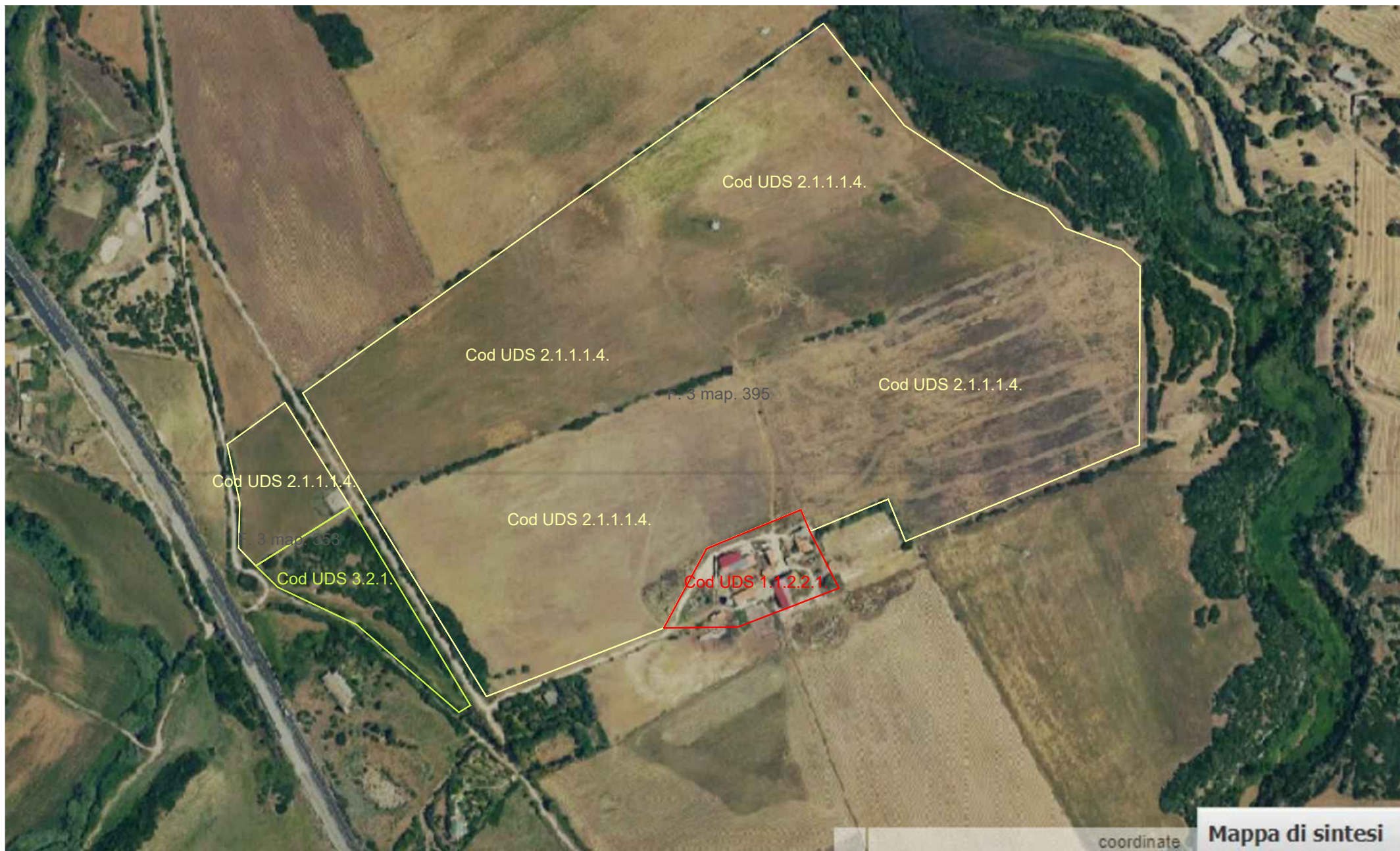
coordinate

**Mappa di sintesi**

Ortofoto 2022 Comune di Sassari, Loc. Cabula Muntone, corpo numero 1, Scala 1:5000

**Legenda**

- 1.1.2.2.1. Fabbricati rurali - fienile, sala di mungitura, ovile, magazzino
- 2.1.1.1.5. Seminativi in aree non irrigue - erbaio orzo-avena
- 3.2.1. Aree a pascolo naturale



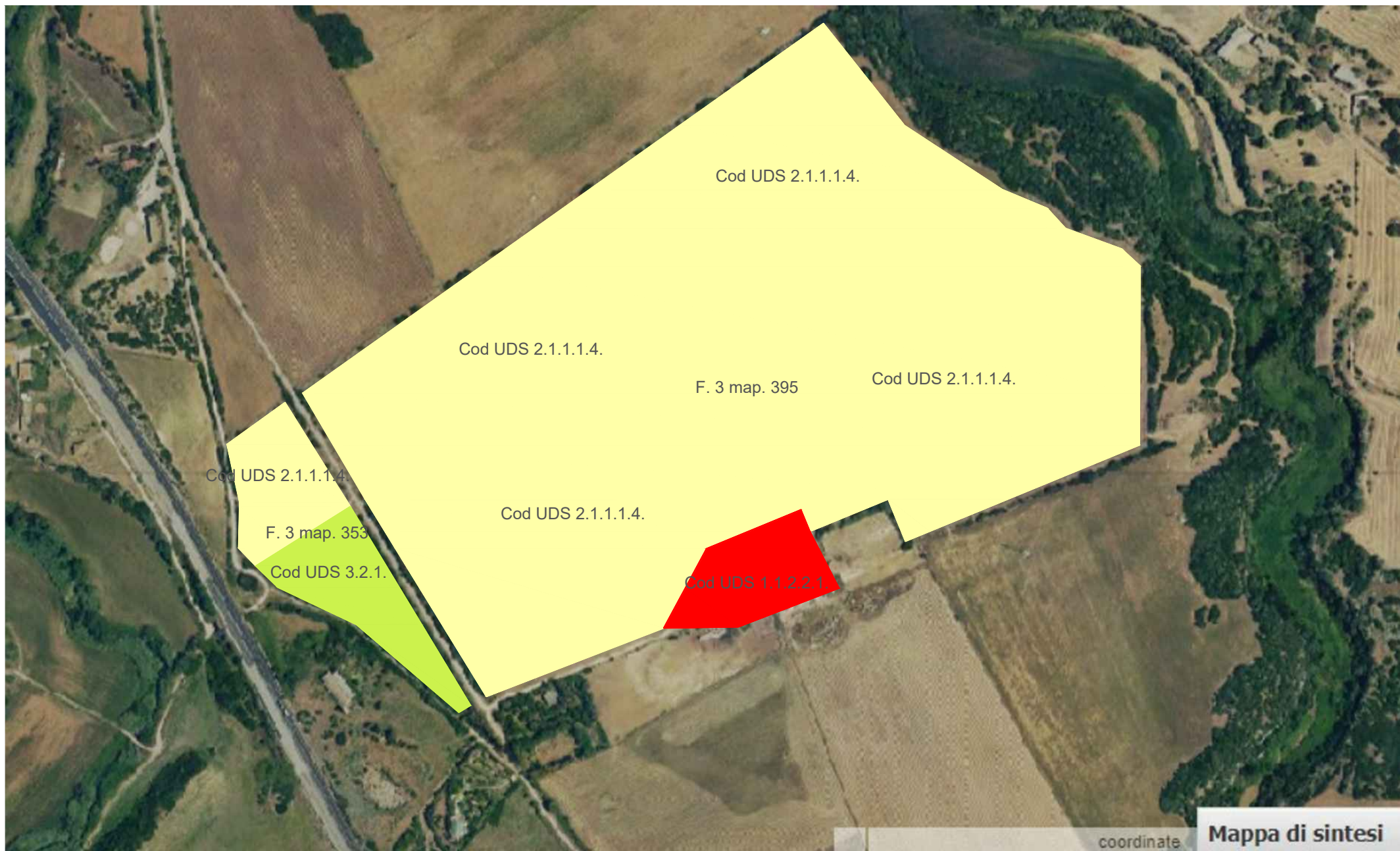
coordinate

**Mapa di sintesi**

Ortofoto 2019 Comune di Sassari, Loc. Cabula Muntone, corpo numero 1, Scala 1:5000

Legenda

- 1.1.2.2.1. Fabbricati rurali - fienile, sala di mungitura, ovile, magazzino
- 2.1.1.1.4. Seminativi in aree non irrigue - leguminose varie
- 3.2.1. Aree a pascolo naturale



**Mapa di sintesi**

Ortofoto 2019 Comune di Sassari, Loc. Cabula Muntone, corpo numero 1, Scala 1:5000

Legenda

- 1.1.2.2.1. Fabbricati rurali - fienile, sala di mungitura, ovile, magazzino
- 2.1.1.1.4. Seminativi in aree non irrigue - leguminose varie
- 3.2.1. Aree a pascolo naturale



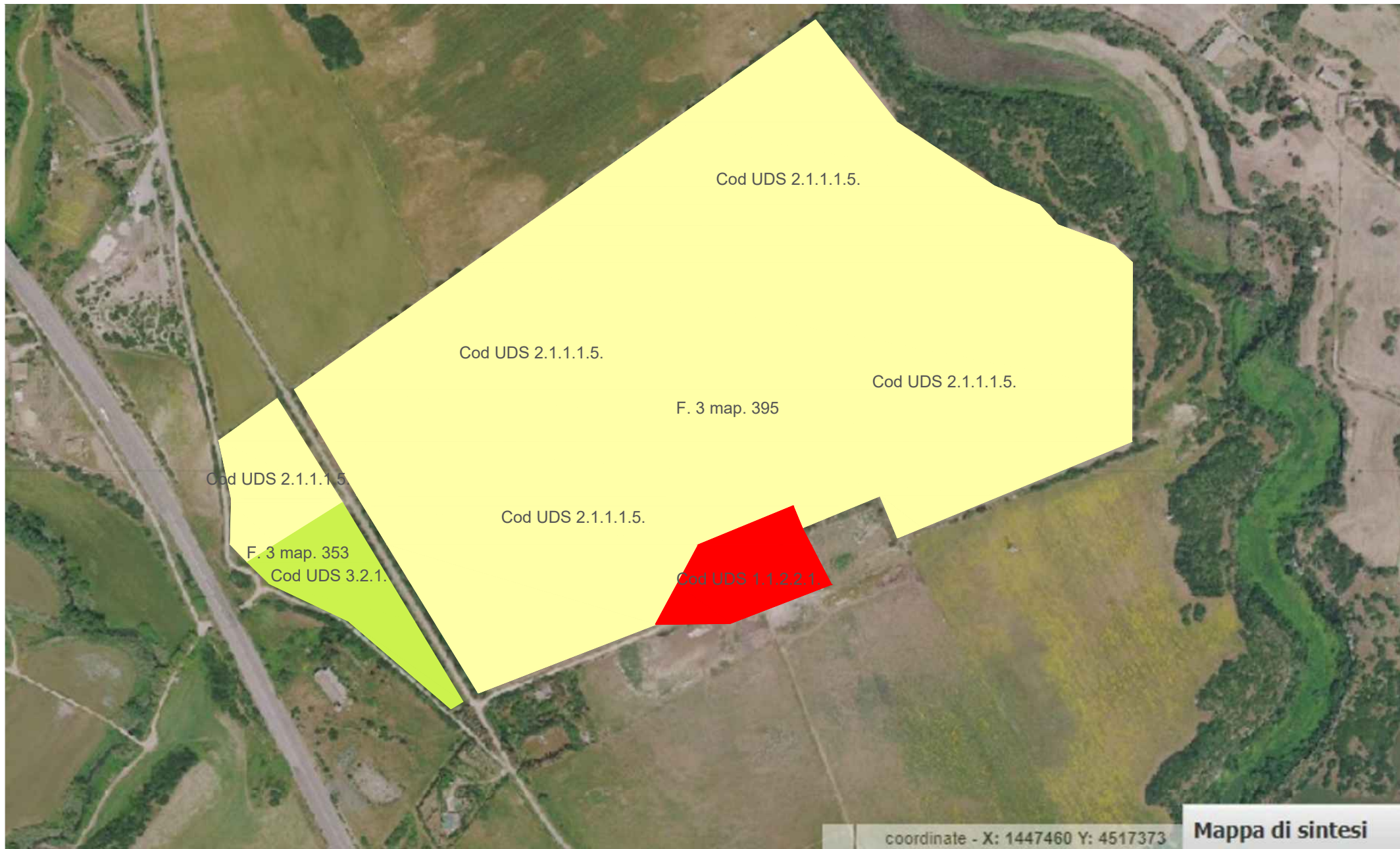
Ortofoto 2016 Comune di Sassari, Loc. Cabula Muntone, corpo numero 1, Scala 1:5000

Legenda

- 1.1.2.2.1. Fabbricati rurali - fienile, sala di mungitura, ovile, magazzino
- 2.1.1.1.5. Seminativi in aree non irrigue - erbaio orzo-avena
- 3.2.1. Aree a pascolo naturale

coordinate - X: 1447460 Y: 4517373

**Mappa di sintesi**



coordinate - X: 1447460 Y: 4517373

Mappa di sintesi

Ortofoto 2016 Comune di Sassari, Loc. Cabula Muntone, corpo numero 1, Scala 1:5000

Legenda

- 1.1.2.2.1. Fabbricati rurali - fienile, sala di mungitura, ovile, magazzino
- 2.1.1.1.5. Seminativi in aree non irrigue - erbaio orzo-avena
- 3.2.1. Aree a pascolo naturale





coordinate - X: 1449630 Y: 4517207

**Mappa di sintesi**

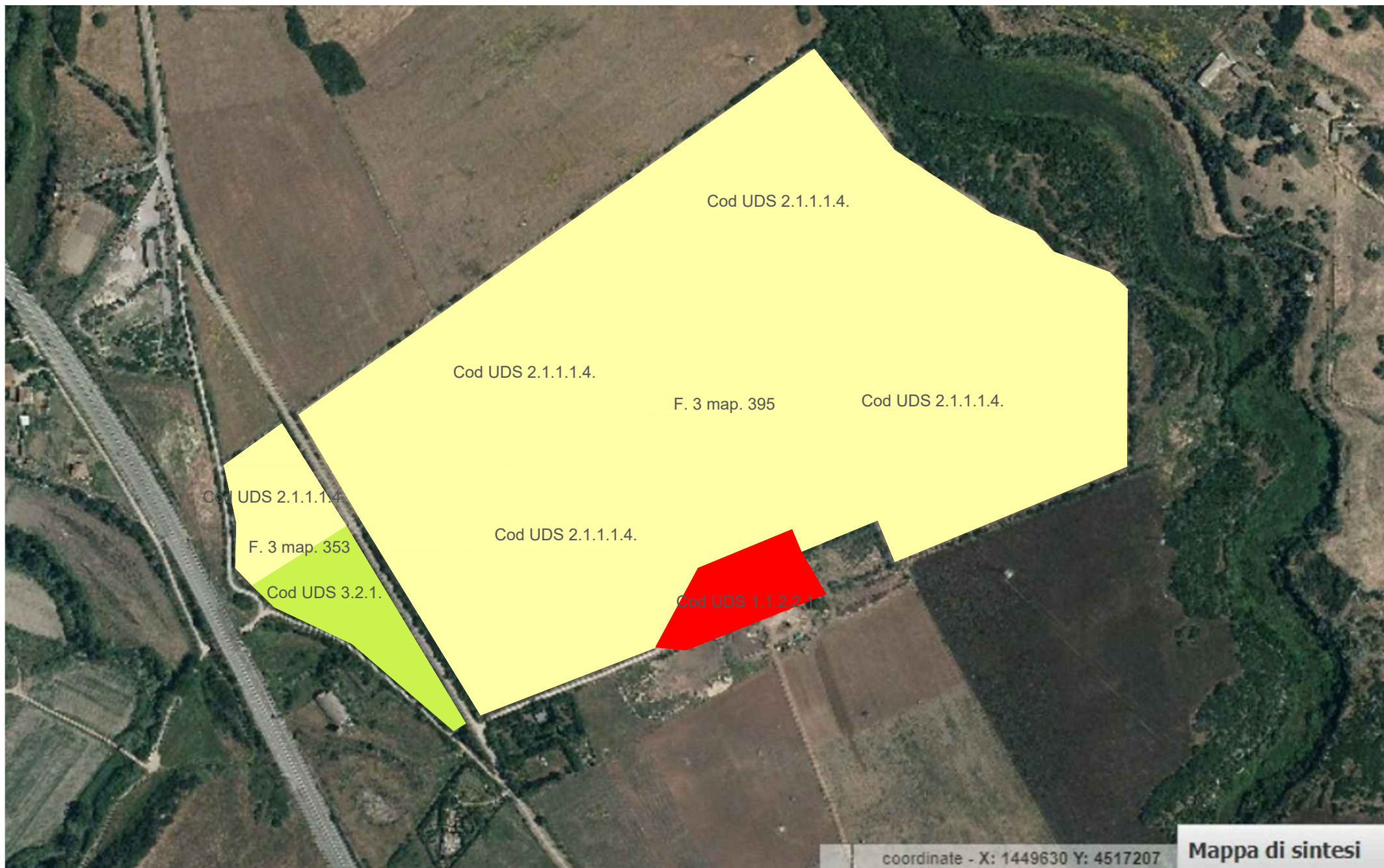
Ortofoto 2013 Comune di Sassari, Loc. Cabula Muntone, corpo numero 1, Scala 1:5000

Legenda

1.1.2.2.1. Fabbricati rurali - fienile, sala di mungitura, ovile, magazzino

2.1.1.1.4. Seminativi in aree non irrigue - leguminose varie

3.2.1. Aree a pascolo naturale



coordinate - X: 1449630 Y: 4517207

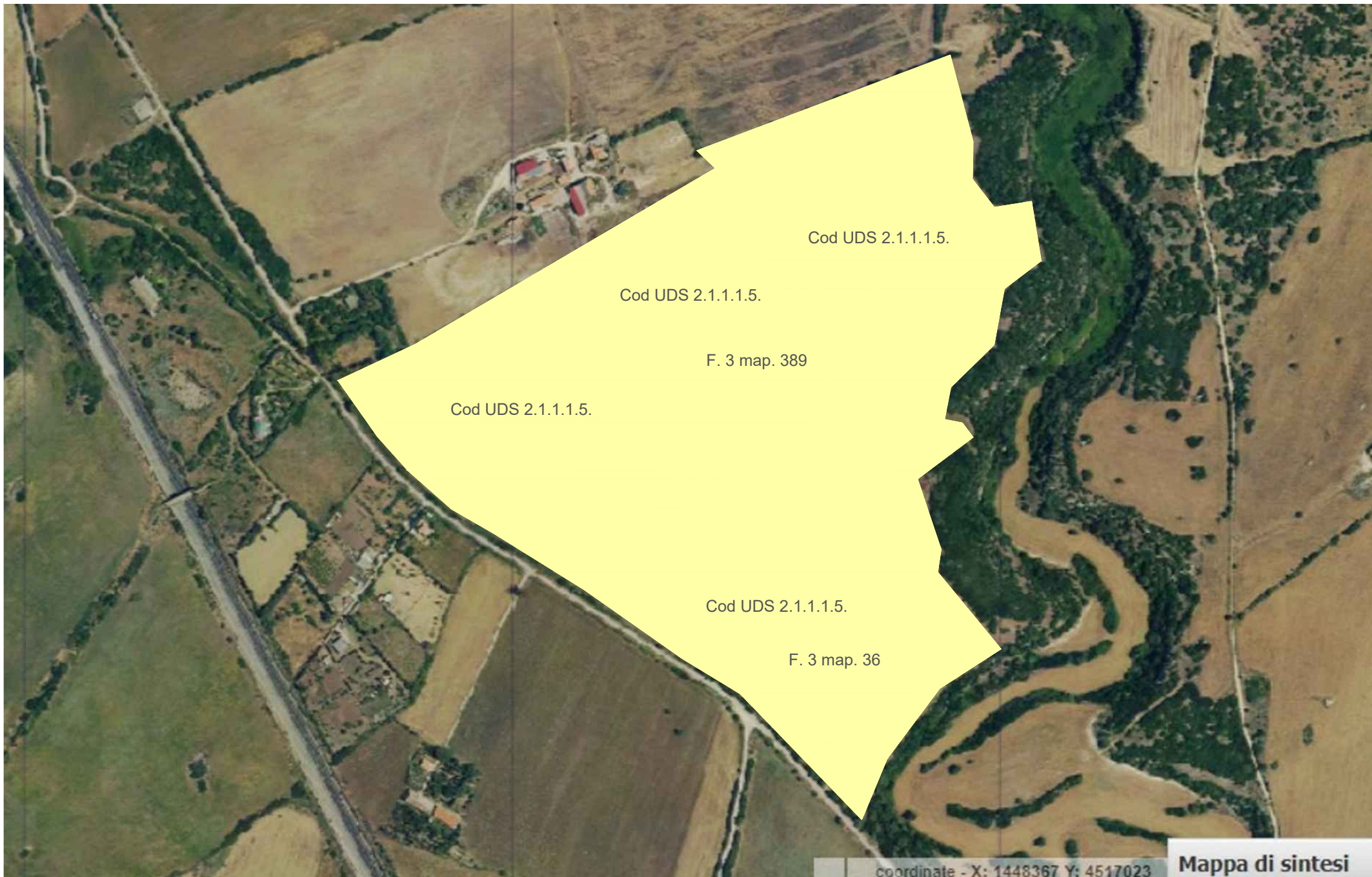
**Mappa di sintesi**

Ortofoto 2013 Comune di Sassari, Loc. Cabula Muntone, corpo numero 1, Scala 1:5000  
Legenda  
■ 1.1.2.2.1. Fabbricati rurali - fienile, sala di mungitura, ovile, magazzino  
■ 2.1.1.1.4. Seminativi in aree non irrigue - leguminose varie  
■ 3.2.1. Aree a pascolo naturale



coordinate - X: 1448367 Y: 4517023

**Mappa di sintesi**



Cod UDS 2.1.1.1.5.

Cod UDS 2.1.1.1.5.

F. 3 map. 389

Cod UDS 2.1.1.1.5.

Cod UDS 2.1.1.1.5.

F. 3 map. 36

coordinate - X: 1448367 Y: 4517023

**Mappa di sintesi**

Ortofoto 2022 Comune di Sassari, Loc. Cabula Muntone, corpo numero 2, Scala 1:5000

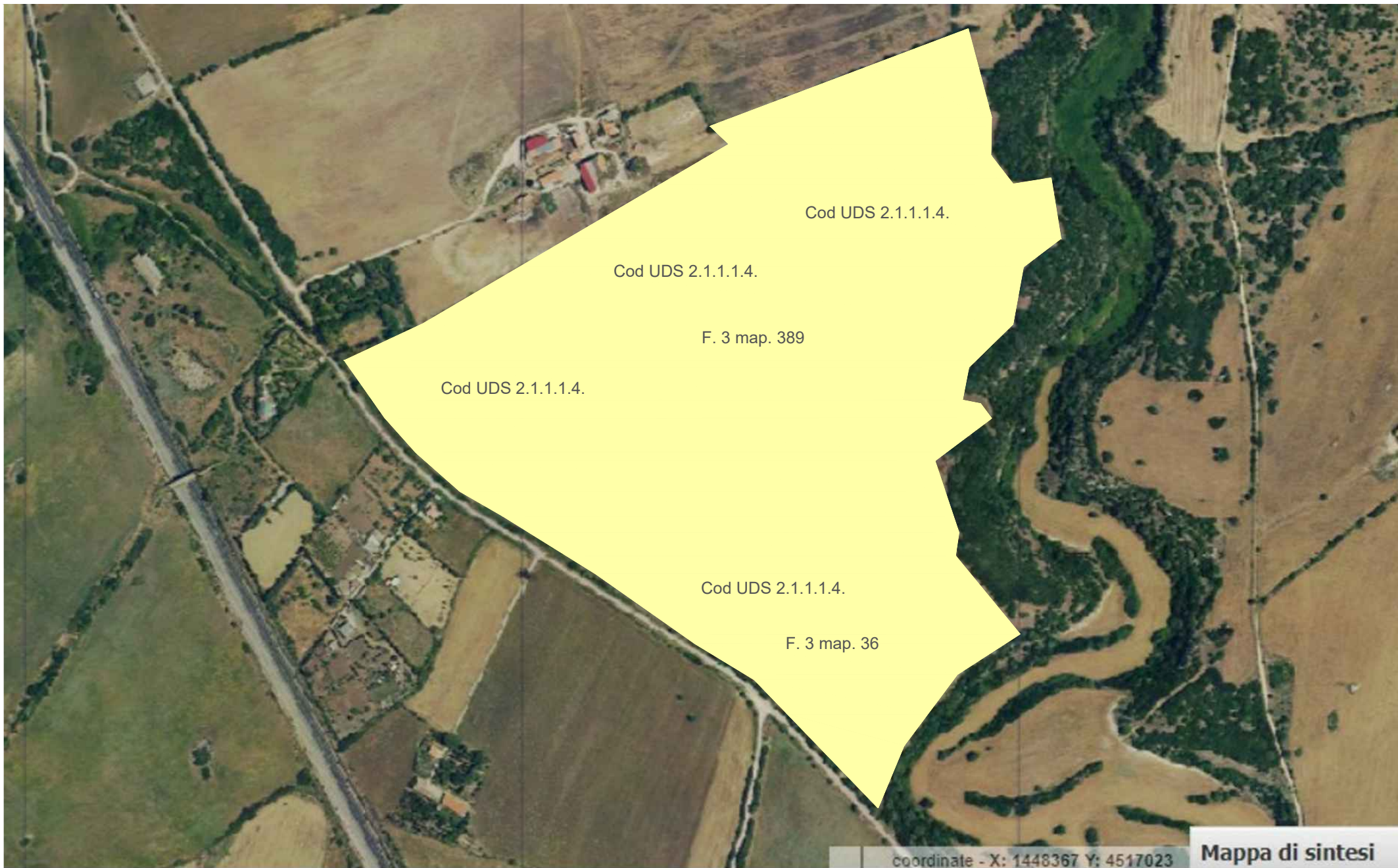
Legenda

2.1.1.1.5. Seminativi in aree non irrigue - erbaio orzo-avena



coordinate - X: 1448367 Y: 4517023

**Mappa di sintesi**



Cod UDS 2.1.1.1.4.

Cod UDS 2.1.1.1.4.

F. 3 map. 389

Cod UDS 2.1.1.1.4.

Cod UDS 2.1.1.1.4.

F. 3 map. 36

coordinate - X: 1448367 Y: 4517023

**Mapa di sintesi**

Ortofoto 2019 Comune di Sassari, Loc. Cabula Muntone, corpo numero 2, Scala 1:5000

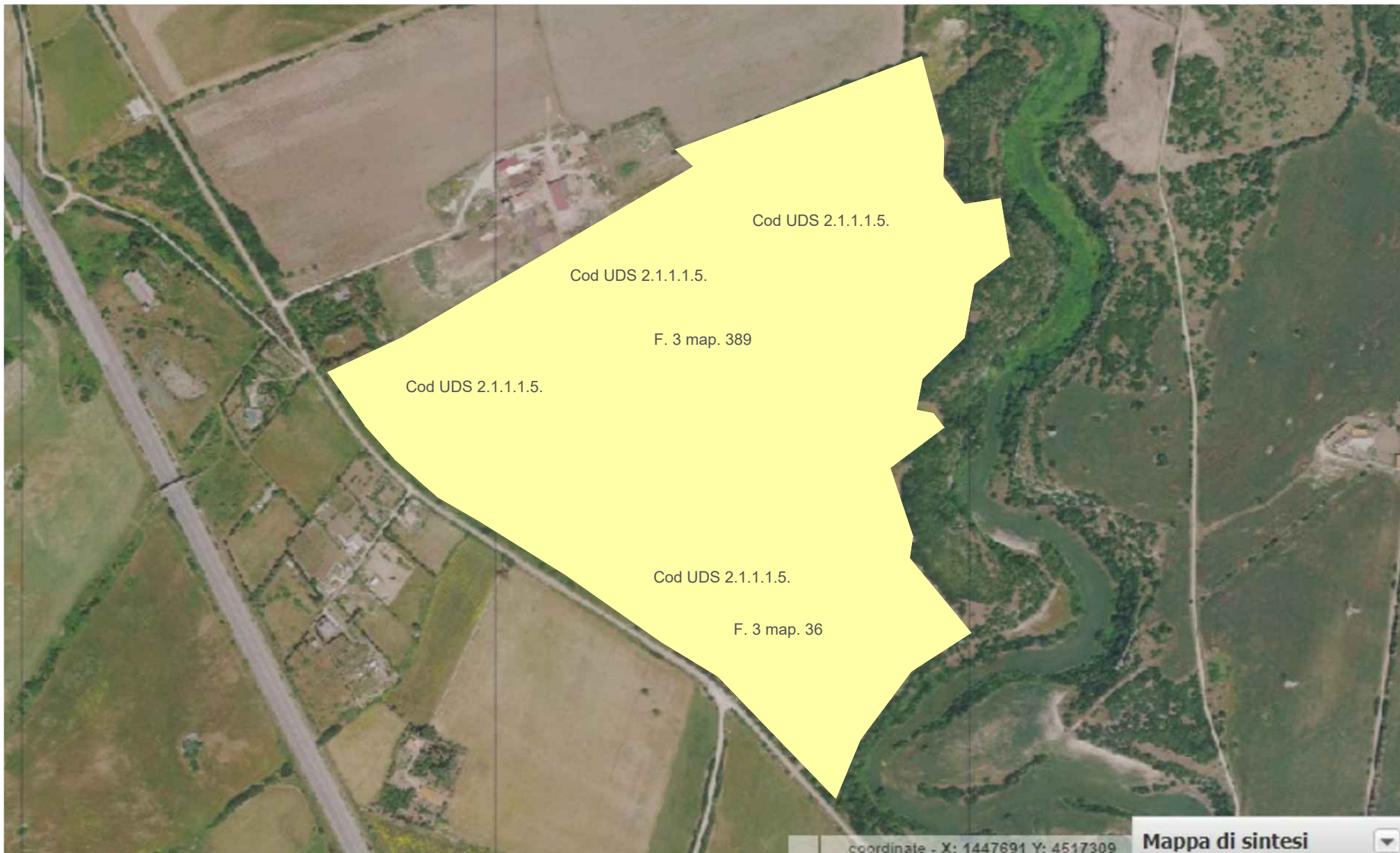
Legenda

2.1.1.1.4. Seminativi in aree non irrigue - leguminose varie



coordinate - X: 1447691 Y: 4517309

**Mappa di sintesi**



Ortofoto 2016 Comune di Sassari, Loc. Cabula Muntone, corpo numero 2, Scala 1:5000
Legenda
2.1.1.1.5. Seminativi in aree non irrigue - erbaio orzo-avena

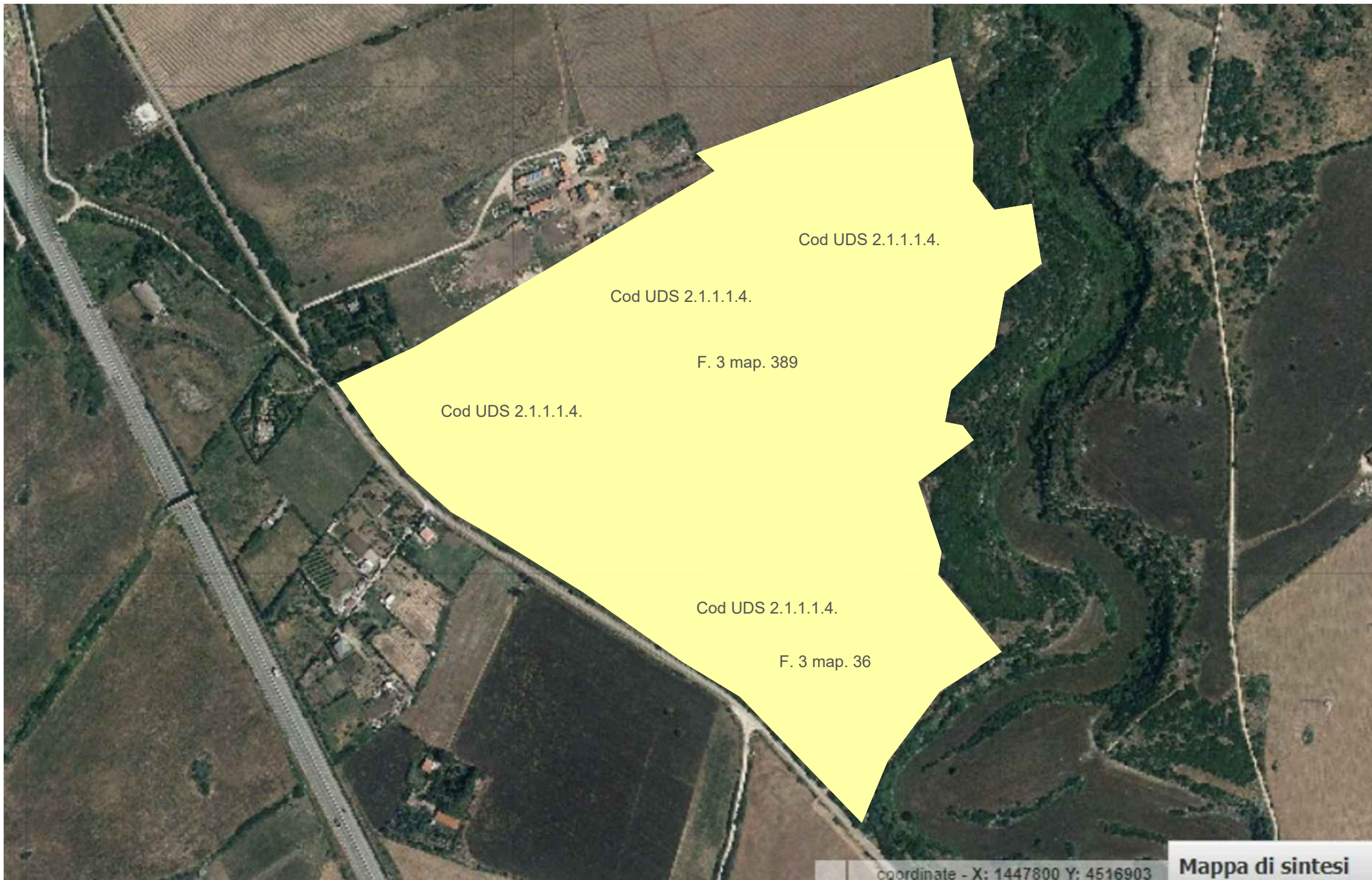




Ortofoto 2013 Comune di Sassari, Loc. Cabula Muntone, corpo numero 2, Scala 1:5000  
Legenda  
2.1.1.1.4. Seminativi in aree non irrigue - leguminose varie

coordinate - X: 1447800 Y: 4516903

**Mappa di sintesi**



coordinate - X: 1447800 Y: 4516903

**Mappa di sintesi**

Ortofoto 2013 Comune di Sassari, Loc. Cabula Muntone, corpo numero 2, Scala 1:5000

Legenda

2.1.1.1.4. Seminativi in aree non irrigue - leguminose varie



Ortofoto 2022
Comune di Sassari
Loc. Cabula Muntone
Corpo numero 3
Scala 1:5000
Legenda
2.1.1.1.4. Seminativi in aree non irrigue
- leguminose varie
3.2.3.1. Aree a vegetazione sclerofilla - macchia mediterranea



Ortofoto 2022
Comune di Sassari
Loc. Cabula Muntone
Corpo numero 3
Scala 1:5000
Legenda
2.1.1.1.4. Seminativi in aree non irrigue - leguminose varie
3.2.3.1. Aree a vegetazione sclerofilla - macchia mediterranea



Ortofoto 2019
Comune di Sassari
Loc. Cabula Muntone
Corpo numero 3
Scala 1:5000
Legenda
2.1.1.1.5. Seminativi in aree non irrigue
- erbaio orzo-avena
3.2.3.1. Aree a vegetazione sclerofilla - macchia mediterranea



Ortofoto 2019
Comune di Sassari
Loc. Cabula Muntone
Corpo numero 3
Scala 1:5000
Legenda
2.1.1.1.5. Seminativi in aree non irrigue - erbaio orzo-avena
3.2.3.1. Aree a vegetazione sclerofilla - macchia mediterranea



Ortofoto 2016
Comune di Sassari
Loc. Cabula Muntone
Corpo numero 3
Scala 1:5000
Legenda
2.1.1.1.4. Seminativi in aree non irrigue - leguminose varie
3.2.3.1. Aree a vegetazione sclerofilla - macchia mediterranea



Ortofoto 2016
Comune di Sassari
Loc. Cabula Muntone
Corpo numero 3
Scala 1:5000
Legenda
2.1.1.1.4. Seminativi in aree non irrigue
- leguminose varie
3.2.3.1. Aree a vegetazione sclerofilla
-macchia mediterranea





Ortofoto 2013
Comune di Sassari
Loc. Cabula Muntone
Corpo numero 3
Scala 1:5000
Legenda
2.1.1.1.5. Seminativi in aree non irrigue
- erbaio orzo-avena
3.2.3.1. Aree a vegetazione sclerofilla - macchia mediterranea



Ortofoto 2013
Comune di Sassari
Loc. Cabula Muntone
Corpo numero 3
Scala 1:5000
Legenda
2.1.1.1.5. Seminativi in aree non irrigue - erbaio orzo-avena
3.2.3.1. Aree a vegetazione sclerofilla - macchia mediterranea