

**IMPIANTO DI PRODUZIONE DI ENERGIA DA
FONTE SOLARE FOTOVOLTAICA CON ACCUMULO
DENOMINATO "SASSARI 02"**


**REGIONE SARDEGNA
PROVINCIA di SASSARI
COMUNI di SASSARI e PORTO TORRES**

PROGETTO DEFINITIVO

Tav.:	Titolo:
Integr 02b	Fotoinserimenti ulteriori punti intorno all'impianto

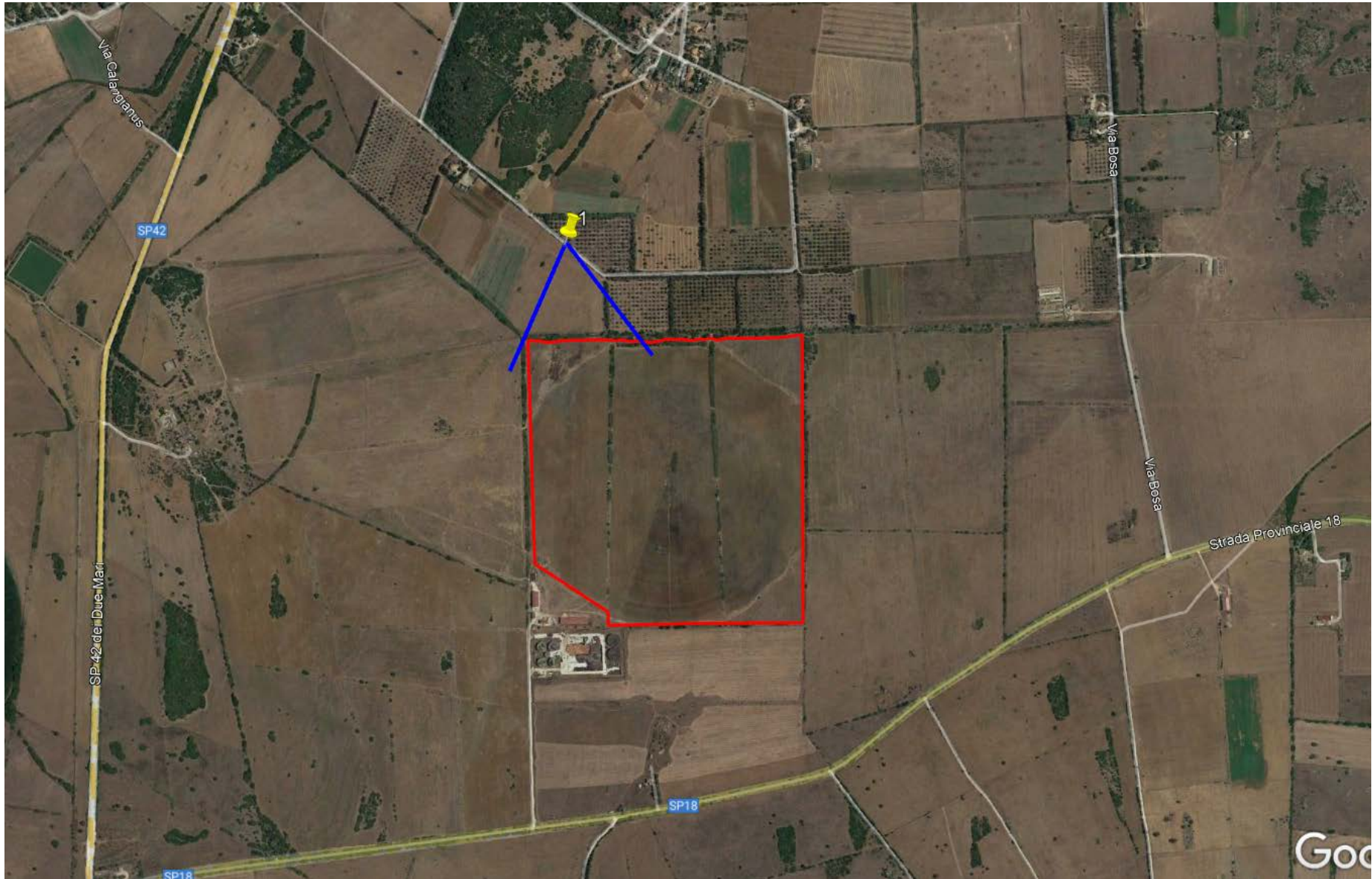
Scala:	Formato Stampa:	Codice Identificatore Elaborato
n.a.	A4	Integr02b_Fotoinserimenti-UlterioriPunti

Progettazione: DOTT. ING. FABIO CALCARELLA <small>Via Bartolomeo Ravenna, 14 - 73100 Lecce Mob. +39 340 9243575 fabio.calcarella@gmail.com - fabio.calcarella@ingpec.eu P. IVA 04433020759</small>	Committente: Whysol-E Sviluppo S.r.l. <small>Via Meravigli, 3 - 20123 - MILANO Tel: +39 02 359605 info@whysol.it - whysol-e.sviluppo@legalmail.it P. IVA 10692360968</small>
---	---



Data	Motivo della revisione:	Redatto:	Controllato:	Approvato:
Giugno 2022	Integrazioni MITE - MIC - Regione Sardegna	STC	FC	WHYSOL-E Sviluppo s.r.l.

Punto 01



Punto 01 - Cono visuale punto di presa (in rosso area di impianto)

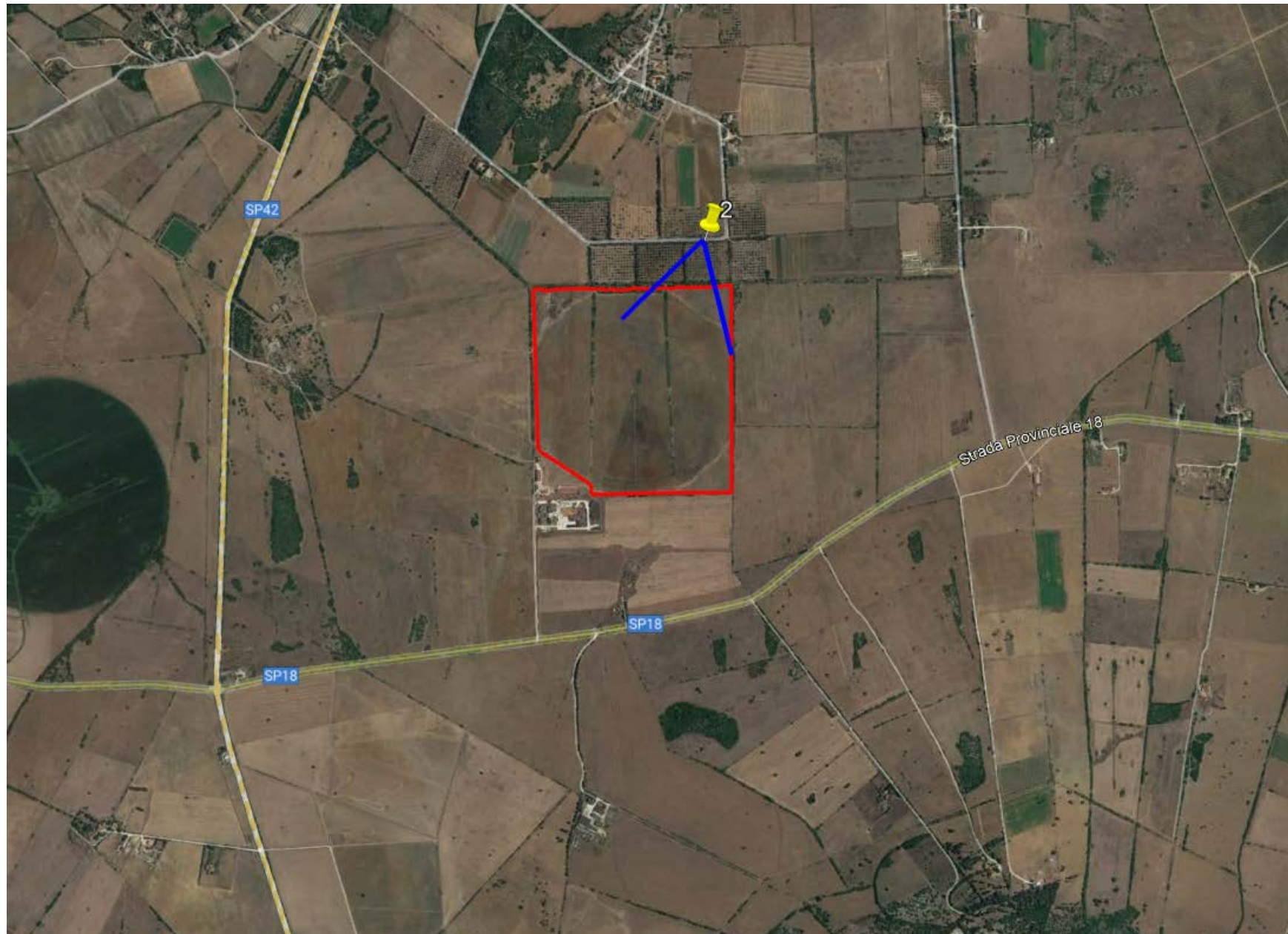


Punto 01 - Ripresa fotografica ante-operam



Fotoinserimento da Grotta di Monte Nurra (post-operam)
Area di impianto non visibile

Punto 02



Punto 02 - Cono visuale punto di presa (in rosso area di impianto)

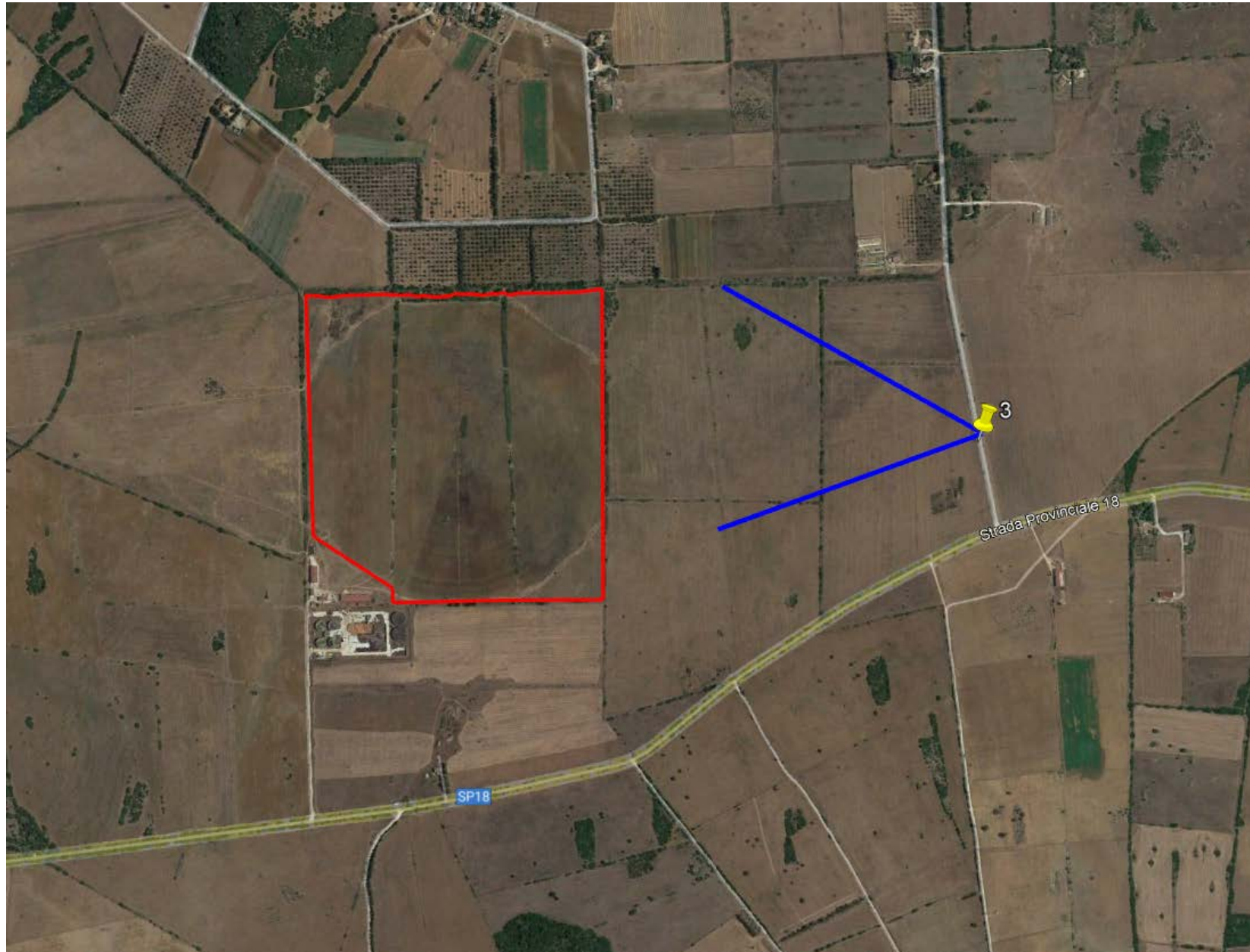


Punto 02 - Ripresa fotografica ante-operam



Punto 02 - Fotoinserimento post-operam
Area di impianto non visibile

Punto 03



Punto 03 - Cono visuale punto di presa (in rosso area di impianto)

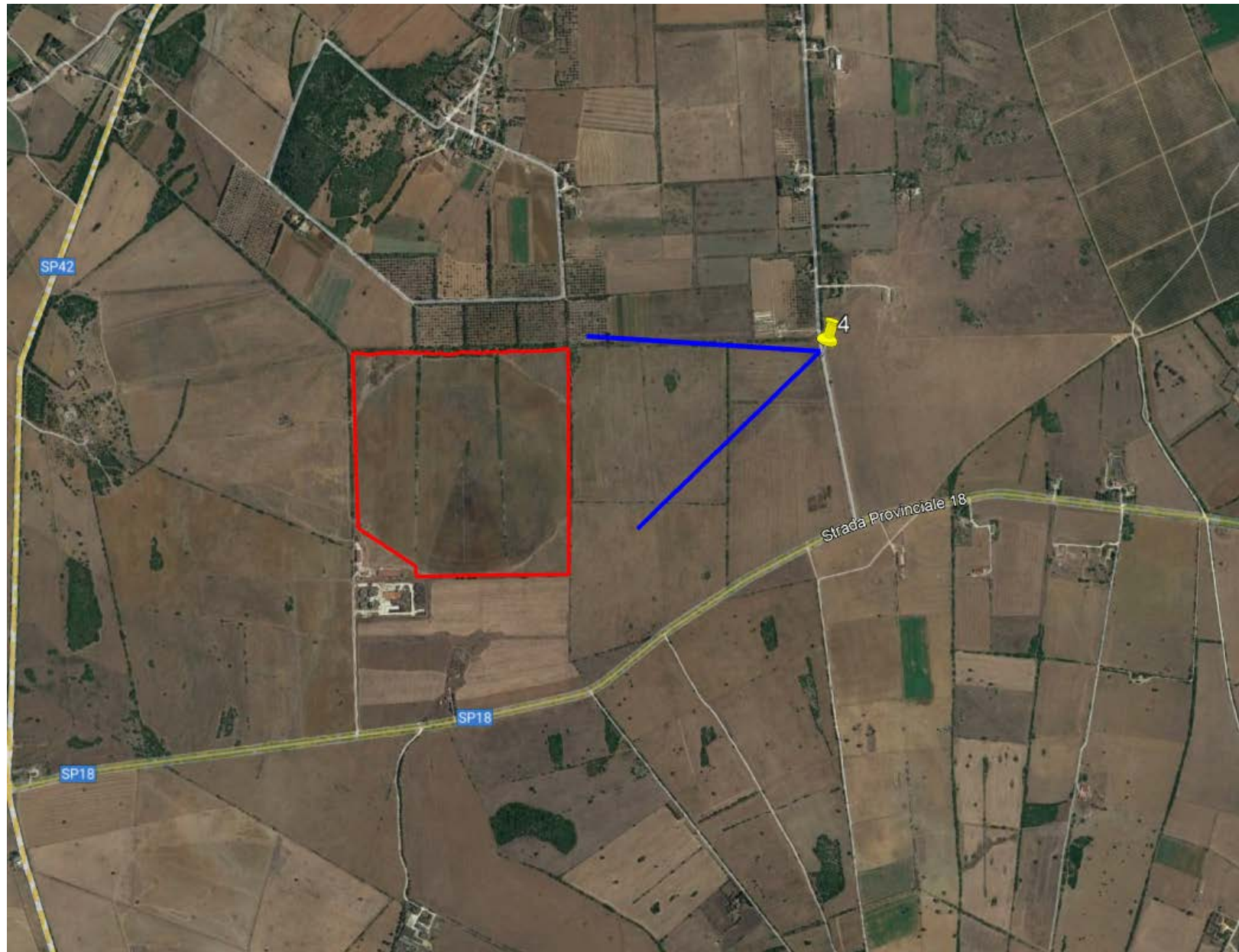


Punto 03 - Ripresa fotografica ante-operam



Punto 03 - Ripresa fotografica post-operam
La siepe perimetrale mitiga la visibilità dei componenti di impianto

Punto 04



Punto 04 - Cono visuale punto di presa (in rosso area di impianto)

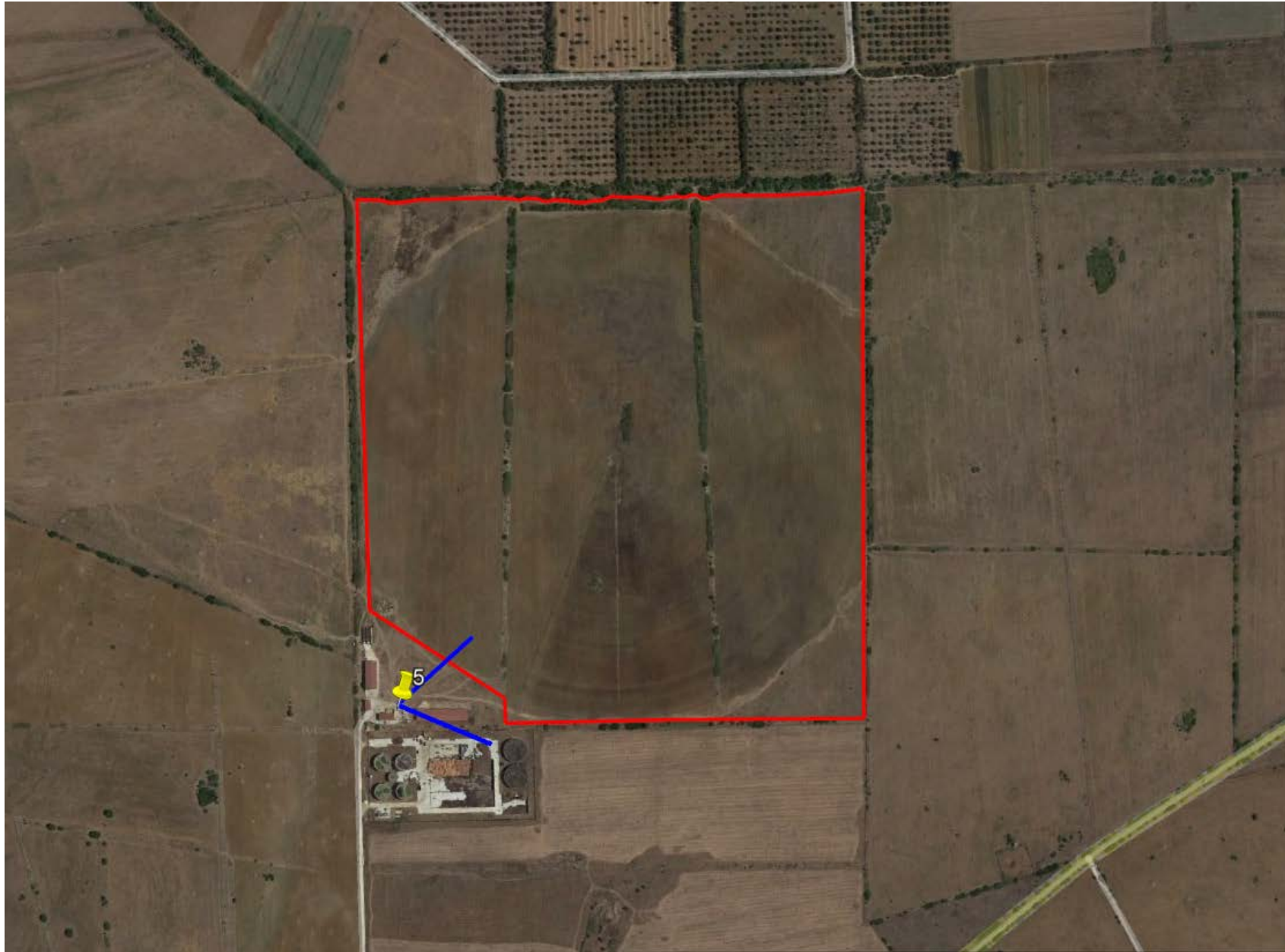


Punto 04 - Ripresa fotografica ante-operam



Punto 04 - Ripresa fotografica post-operam
La siepe perimetrale mitiga la visibilità dei componenti di impianto

Punto 05



Punto 05 - Cono visuale punto di presa (in rosso area di impianto)



Punto 05 - Ripresa fotografica ante-operam



Punto 05 - Ripresa fotografica post-operam
La siepe perimetrale mitiga la visibilità dei componenti di impianto

Punto 06



Punto 06 - Cono visuale punto di presa (in rosso area di impianto)



Punto 06 - Ripresa fotografica ante-operam



Punto 06 - Ripresa fotografica post-operam

Punto 07



Punto 07 - Cono visuale punto di presa (in rosso area di impianto)



Punto 07 - Ripresa fotografica ante-operam



Punto 08 - Ripresa fotografica post-operam

Punto 08



Punto 08 - Cono visuale punto di presa (in rosso area di impianto)

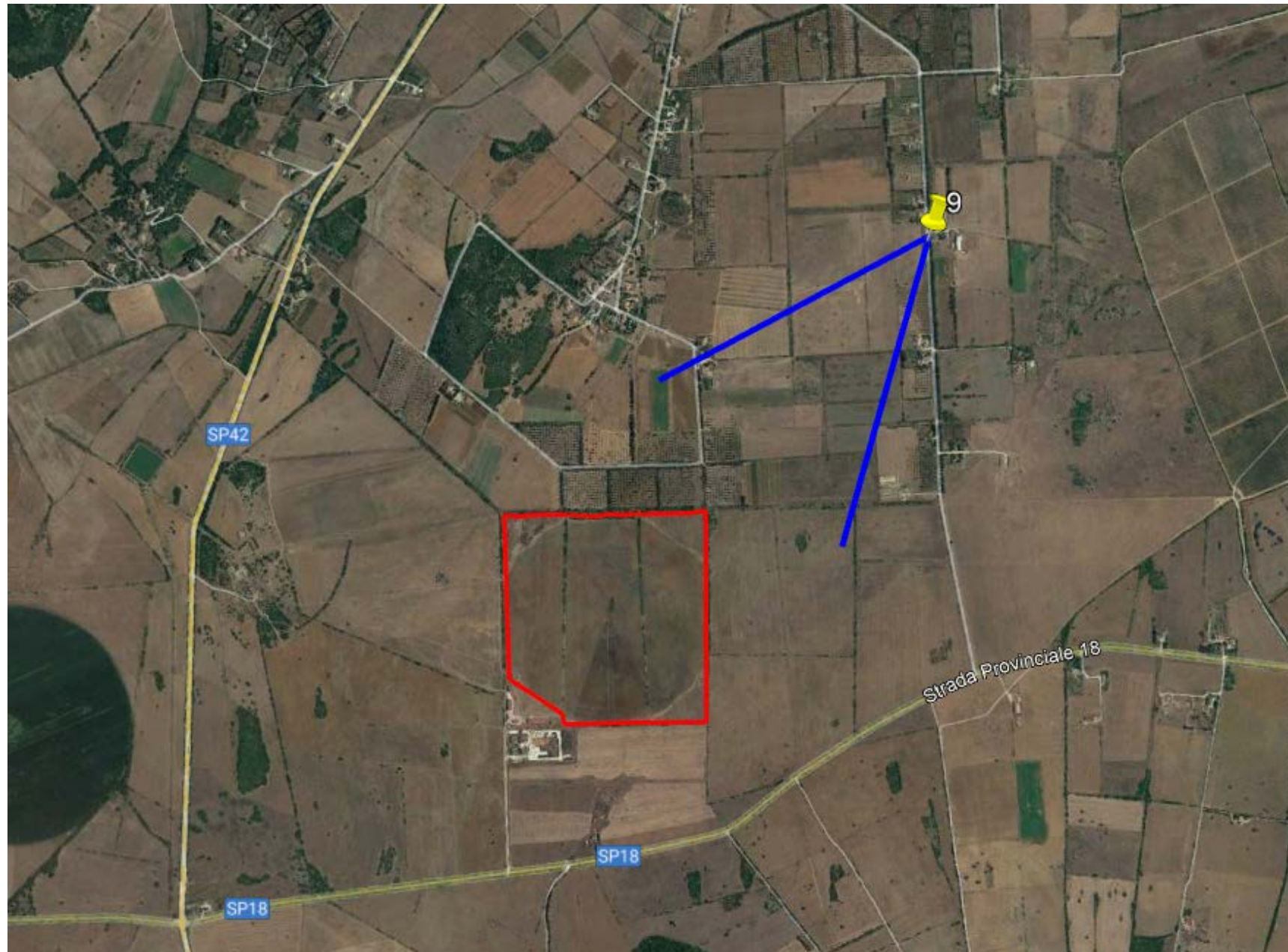


Punto 08 - Ripresa fotografica ante-operam



Punto 09 - Ripresa fotografica Post-operam

Punto 09



Punto 09 - Cono visuale punto di presa (in rosso area di impianto)

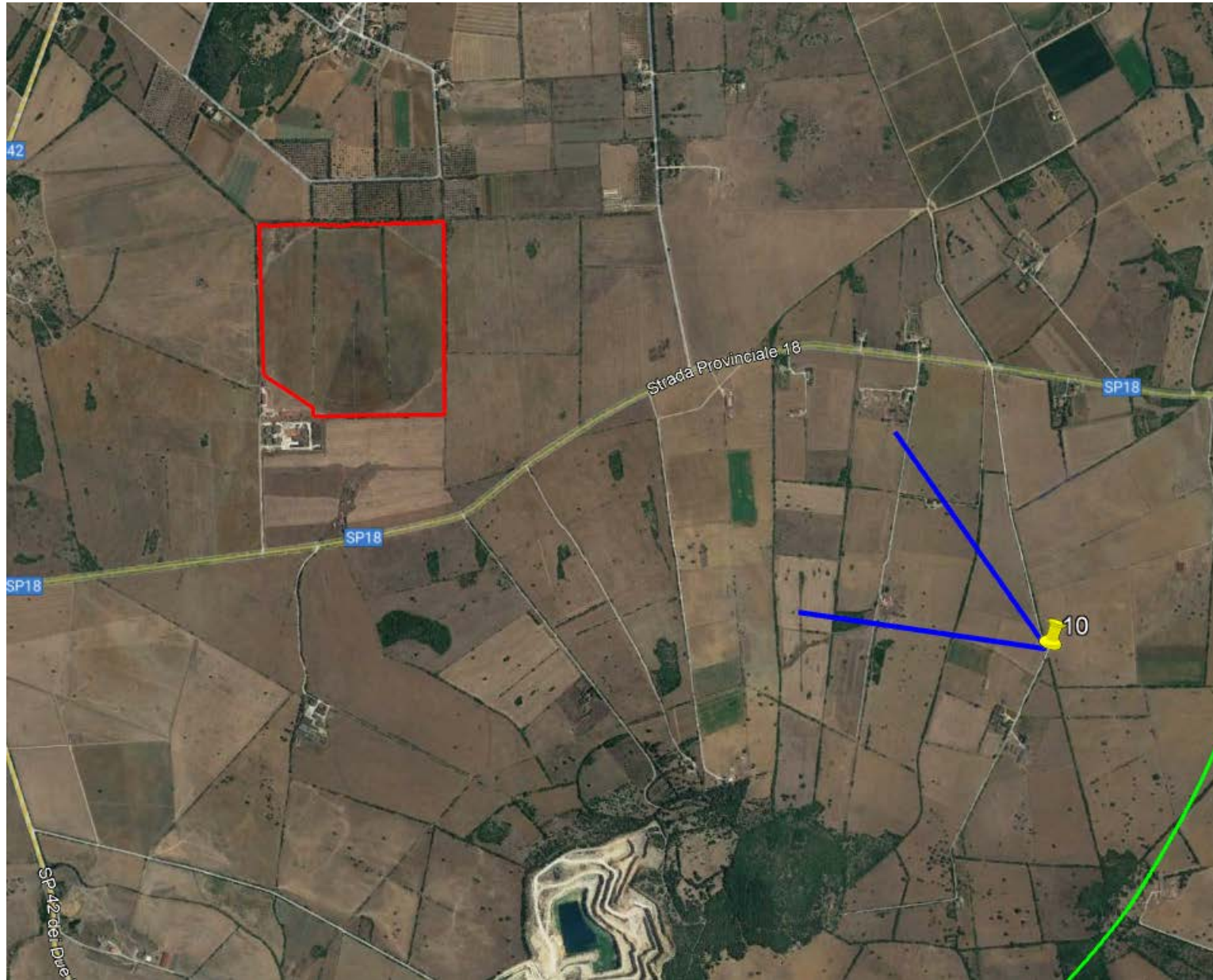


Punto 09 - Ripresa fotografica ante-operam



Punto 09 - Ripresa fotografica post-operam
La siepe perimetrale mitiga la visibilità dei componenti di impianto

Punto 10



Punto 10 - Cono visuale punto di presa (in rosso area di impianto)



Punto 10 - Ripresa fotografica ante-operam



Punto 10 - Ripresa fotografica post-operam

Punto 11



Punto 11 - Cono visuale punto di presa (in rosso area di impianto)



Punto 11 - Ripresa fotografica ante-operam



Punto 11 - Ripresa fotografica ante-operam
La siepe perimetrale mitiga la visibilità dei componenti di impianto

Punto 12



Punto 12 - Cono visuale punto di presa (in rosso area di impianto)



Punto 12 - Ripresa fotografica ante-operam



Punto 12 - Ripresa fotografica ante-operam

Punto 13



Punto 13 - Cono visuale punto di presa (in rosso area di impianto)

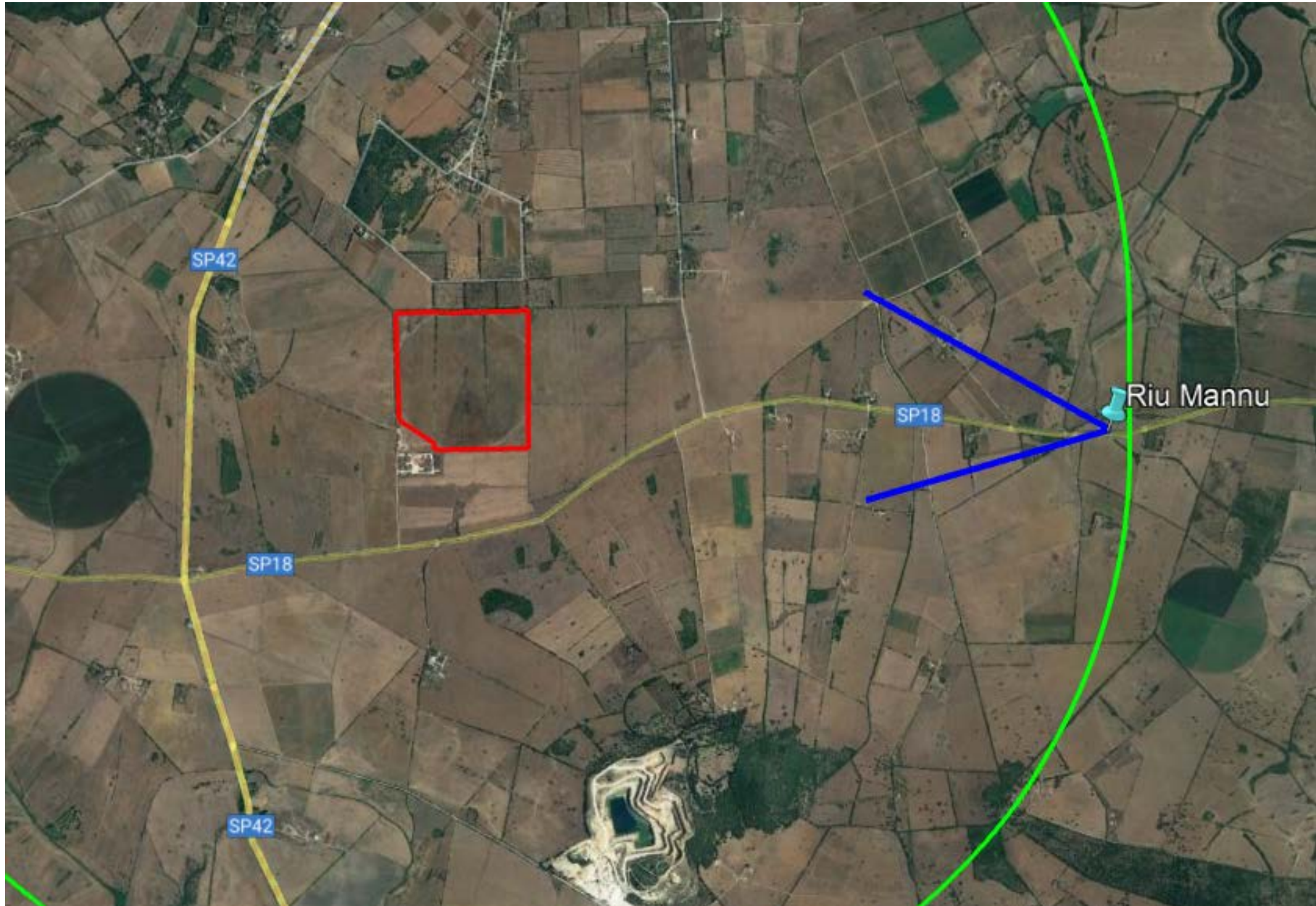


Punto 13 - Ripresa fotografica ante-operam



Punto 13 - Ripresa fotografica post-operam

Riu Mannu



Riu Mannu - Cono visuale punto di presa (in rosso area di impianto)



Riu Mannu - Ripresa fotografica ante-operam



Riu Mannu - Ripresa fotografica post-operam