

**IMPIANTO DI PRODUZIONE DI ENERGIA DA
FONTE SOLARE FOTOVOLTAICA CON ACCUMULO
DENOMINATO "SASSARI 02"**



**REGIONE SARDEGNA
PROVINCIA di SASSARI
COMUNI di SASSARI e PORTO TORRES**

PROGETTO DEFINITIVO

Tav.:	Titolo:
Integr 02d	Fotoinserimenti SP 42

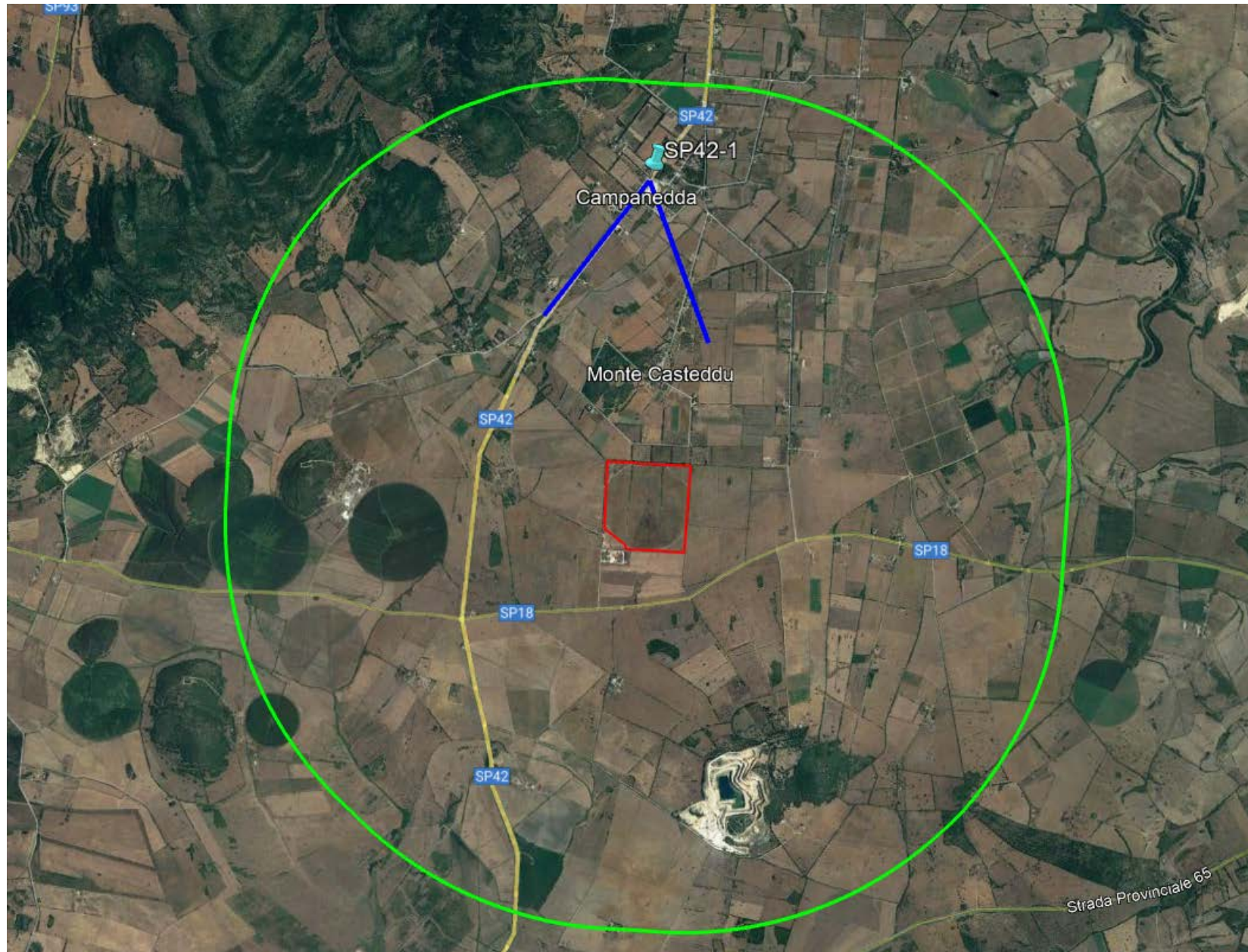
Scala:	Formato Stampa:	Codice Identificatore Elaborato
n.a.	A4	Integr02d_FotoinserimentiSP42

Progettazione:	Committente:
DOTT. ING. FABIO CALCARELLA Via Bartolomeo Ravenna, 14 - 73100 Lecce Mob. +39 340 9243575 fabio.calcarella@gmail.com - fabio.calcarella@ingpec.eu P. IVA 04433020759	Whysol-E Sviluppo S.r.l. Via Meravigli, 3 - 20123 - MILANO Tel: +39 02 359605 info@whysol.it - whysol-e.sviluppo@legalmail.it P. IVA 10692360968

Data	Motivo della revisione:	Redatto:	Controllato:	Approvato:
Giugno 2022	Integrazioni MITE - MIC - Regione Sardegna	STC	FC	WHYSOL-E Sviluppo s.r.l.

Strada Provinciale SP42 – Punto 1



SP 42 Punto 1 – Cono visuale punto di presa (in rosso area di impianto-in verde area vasta 3 km)

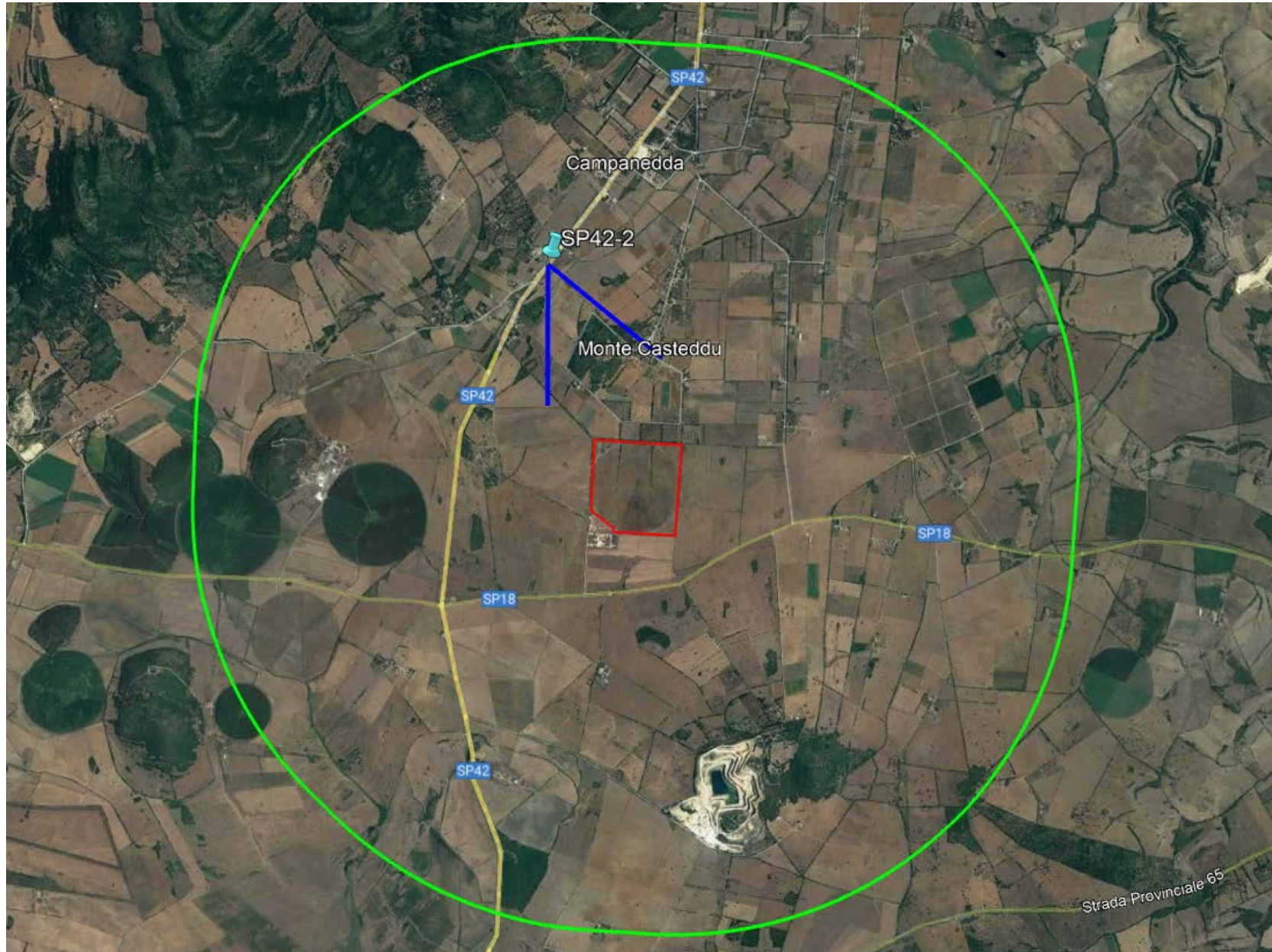


SP 42 – Punto 1 - Ripresa fotografica ante-operam



*SP 42 – Punto 1 - Ripresa fotografica post-operam
Area di impianto non visibile*

Strada Provinciale SP42 – Punto 2



SP 42 Punto 2 – Cono visuale punto di presa (in rosso area di impianto-in verde area vasta 3 km)

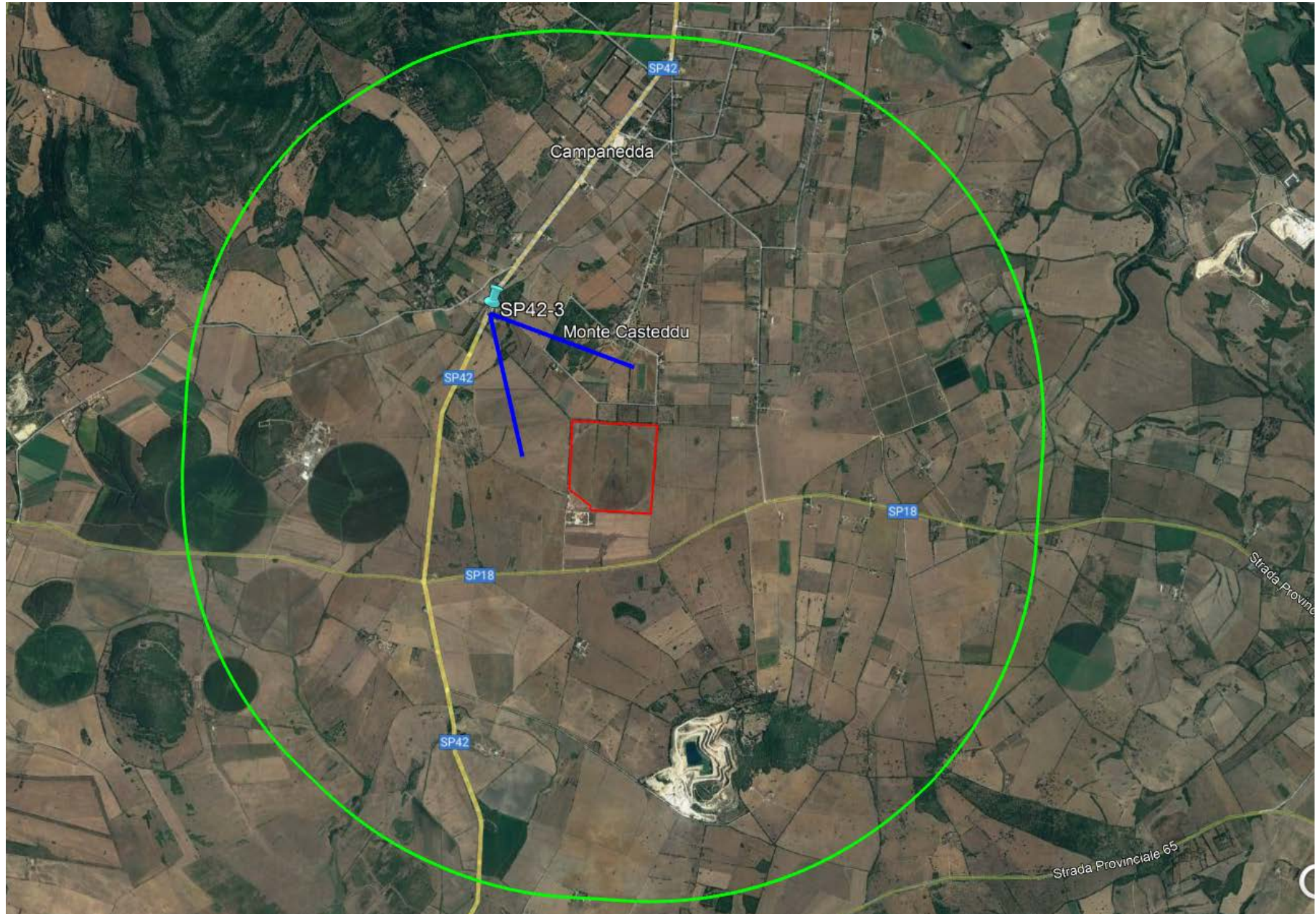


SP 42 – Punto 2 - Ripresa fotografica ante-operam



SP 42 – Punto 2 - Ripresa fotografica post-operam
Area di impianto non visibile

Strada Provinciale SP42 – Punto 3



SP 42 Punto 3 – Cono visuale punto di presa (in rosso area di impianto-in verde area vasta 3 km)

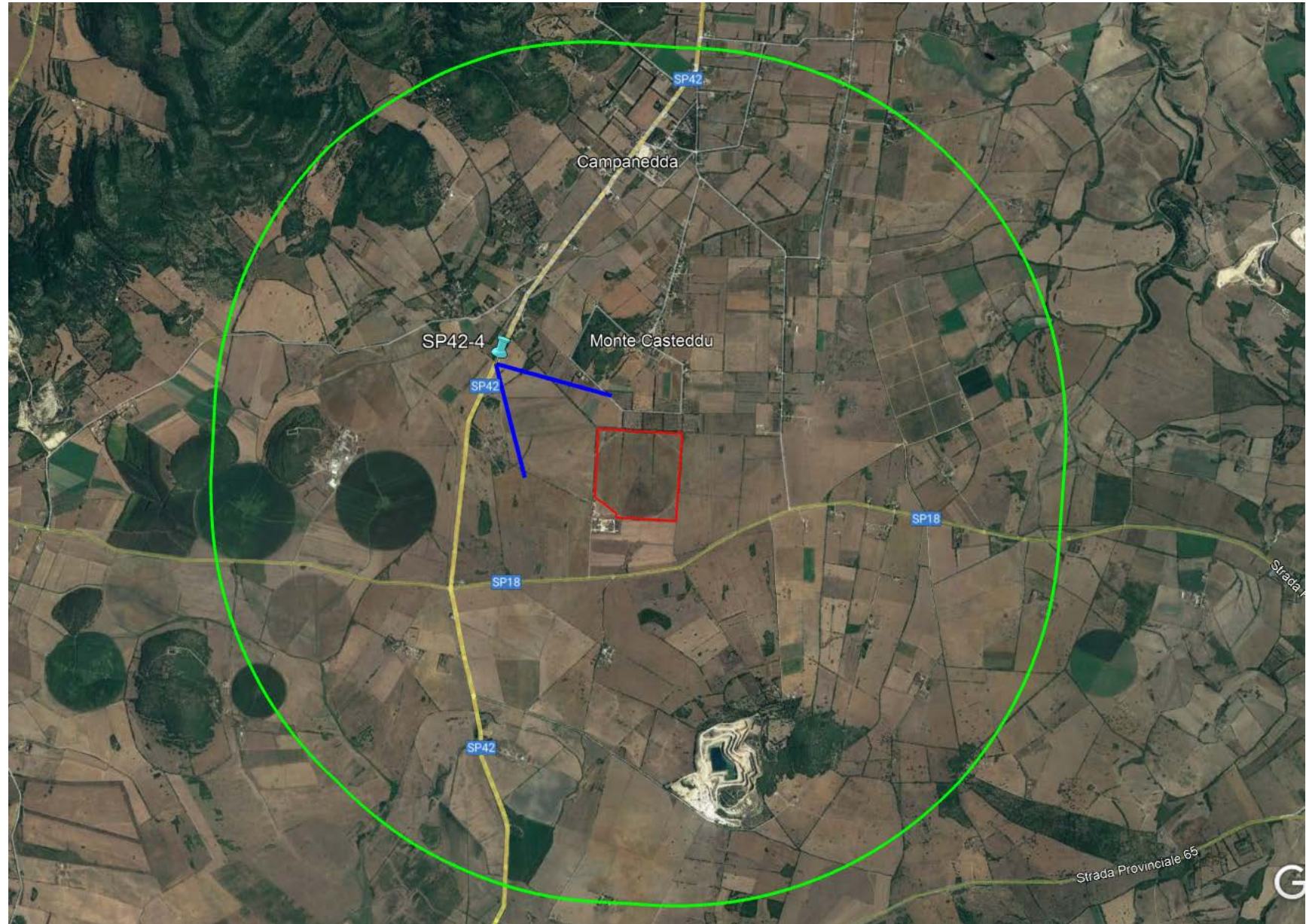


SP 42 – Punto 3 - Ripresa fotografica ante-operam



SP 42 – Punto 3 - Ripresa fotografica post-operam
Area di impianto non visibile

Strada Provinciale SP42 – Punto 4



SP 42 Punto 4 – Cono visuale punto di presa (in rosso area di impianto-in verde area vasta 3 km)

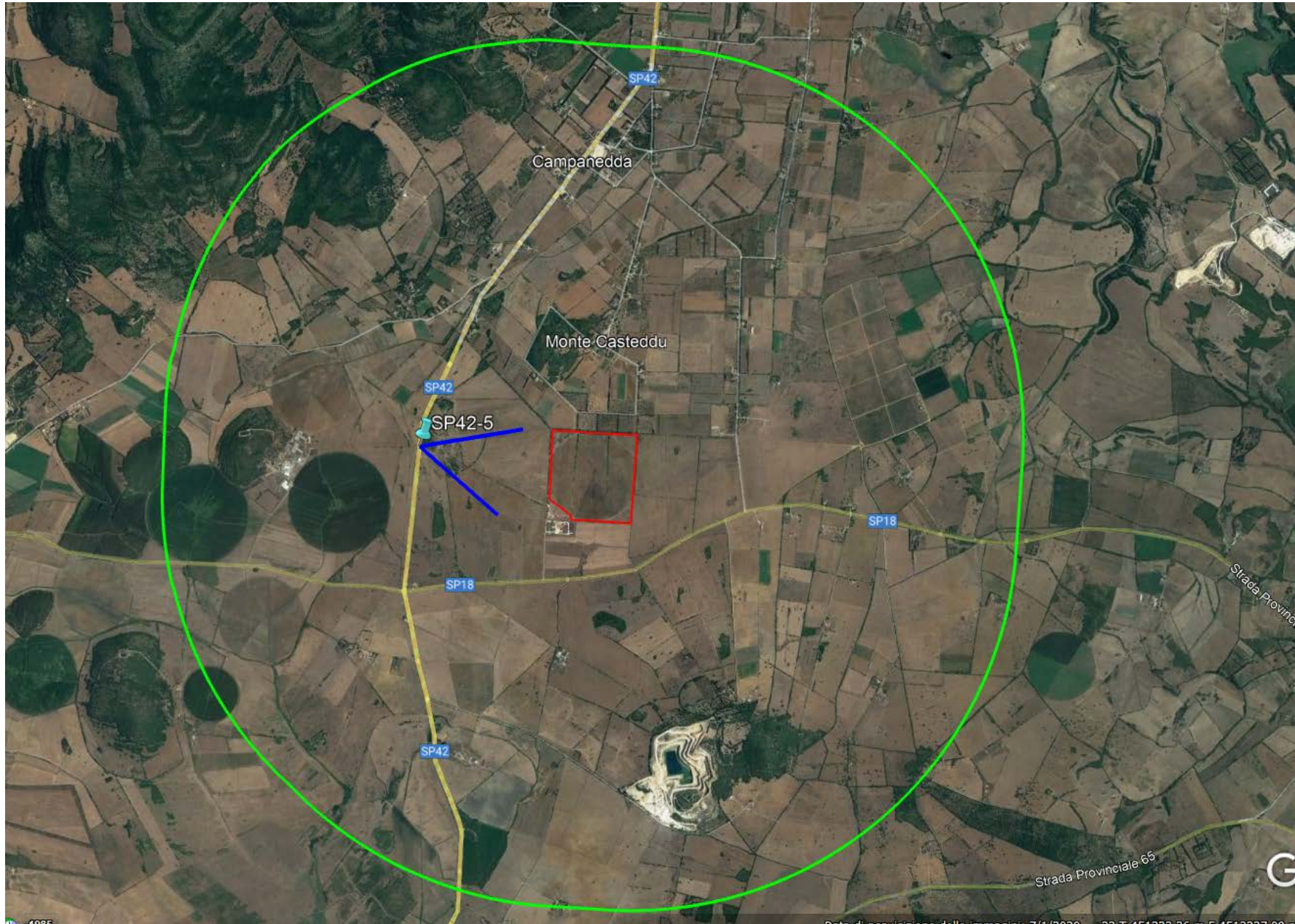


SP 42 – Punto 4 - Ripresa fotografica ante-operam



SP 42 – Punto 4 - Ripresa fotografica post-operam
Area di impianto non visibile

Strada Provinciale SP42 – Punto 5



SP 42 Punto 5 – Cono visuale punto di presa (in rosso area di impianto-in verde area vasta 3 km)

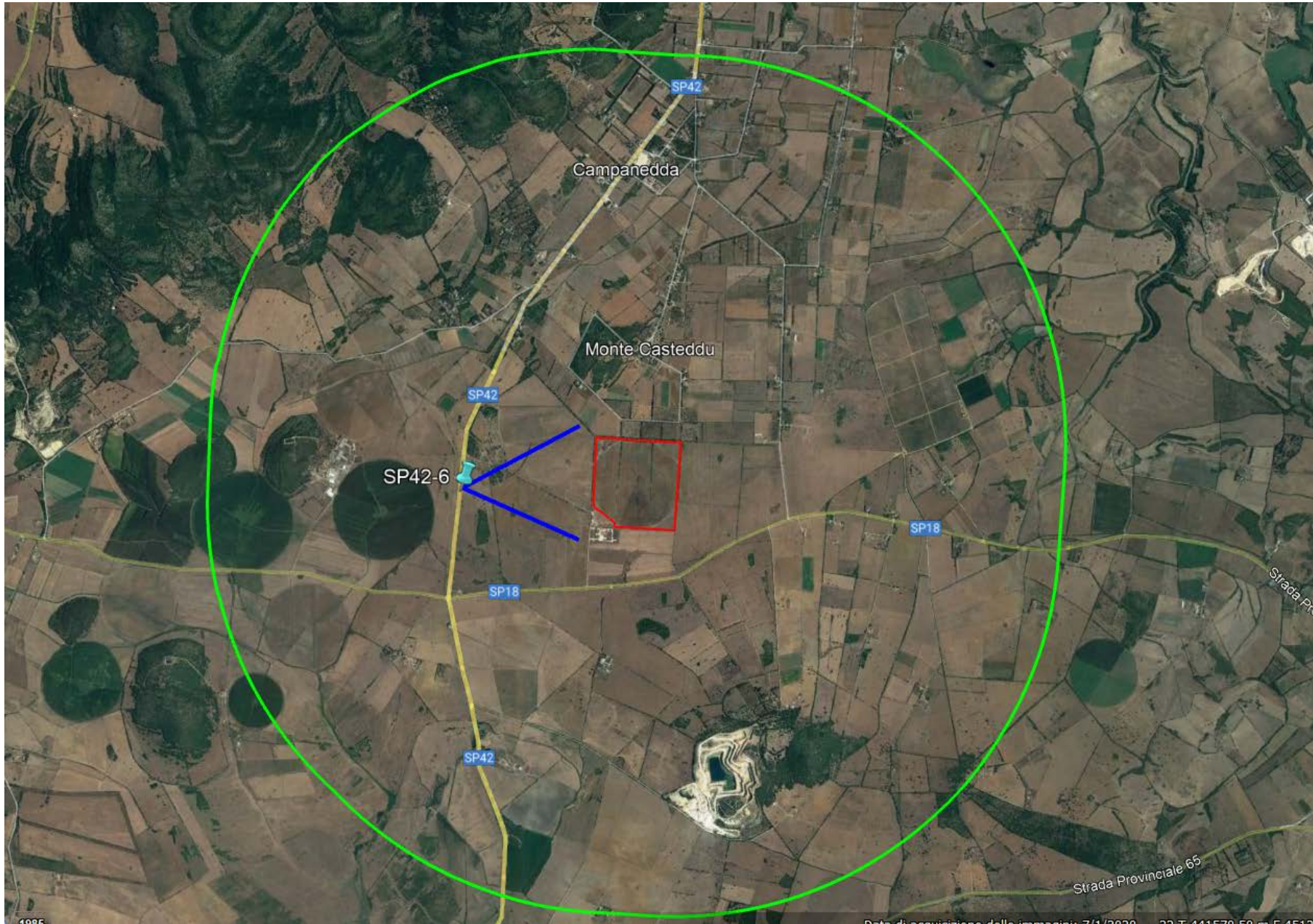


SP 42 – Punto 5 - Ripresa fotografica ante-operam



SP 42 – Punto 5 - Ripresa fotografica post-operam
Area di impianto non visibile

Strada Provinciale SP42 – Punto 6



SP 42 Punto 6 – Cono visuale punto di presa (in rosso area di impianto-in verde area vasta 3 km)

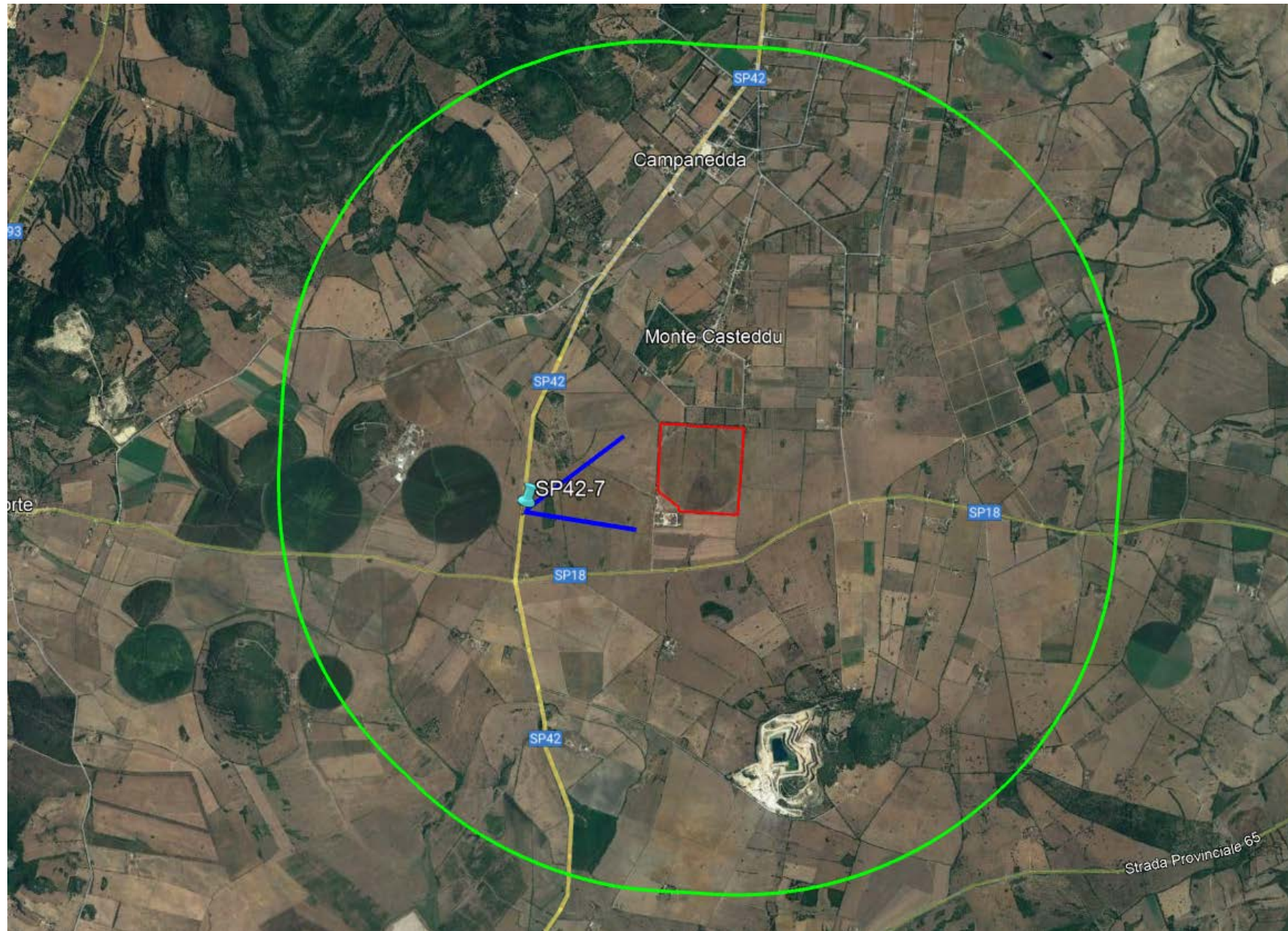


SP 42 – Punto 6 - Ripresa fotografica ante-operam



SP 42 – Punto 6 - Ripresa fotografica post-operam
Area di impianto non visibile

Strada Provinciale SP42 – Punto 7



SP 42 Punto 7 – Cono visuale punto di presa (in rosso area di impianto-in verde area vasta 3 km)

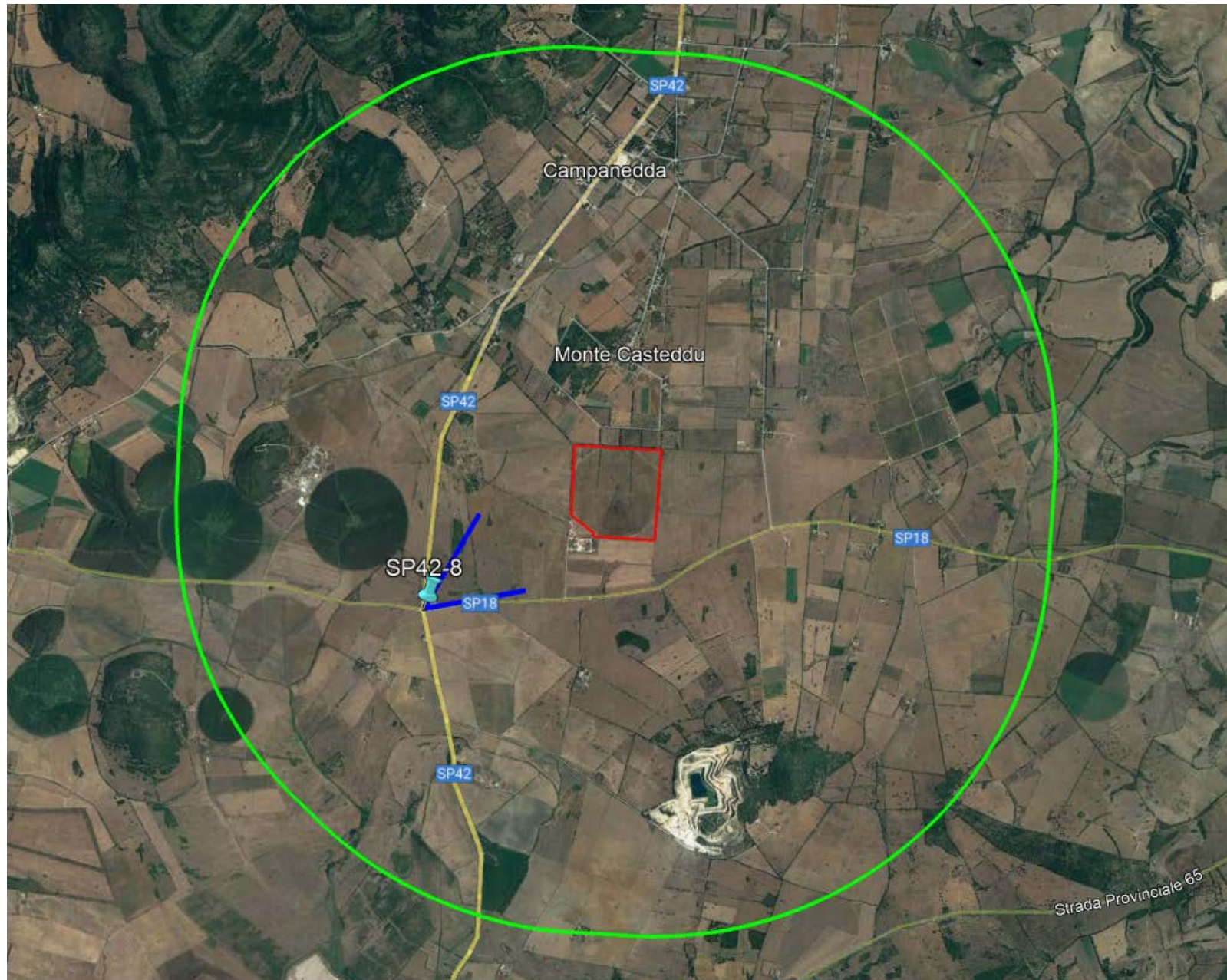


SP 42 – Punto 7 - Ripresa fotografica ante-operam



SP 42 – Punto 7 - Ripresa fotografica post-operam
Area di impianto non visibile

Strada Provinciale SP42 – Punto 8



SP 42 Punto 8 – Cono visuale punto di presa (in rosso area di impianto-in verde area vasta 3 km)

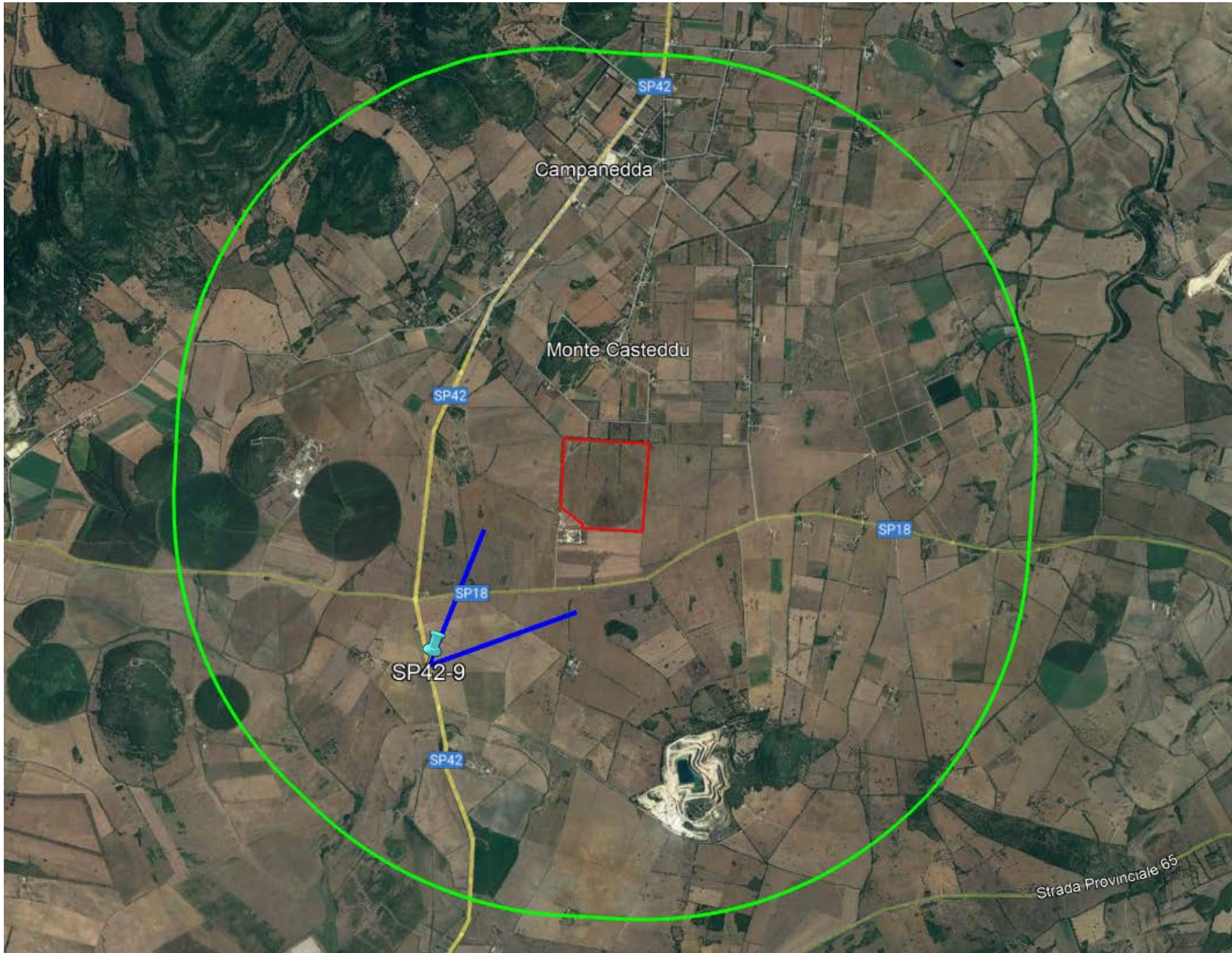


SP 42 – Punto 8 - Ripresa fotografica ante-operam



*SP 42 – Punto 8 - Ripresa fotografica post-operam
Area di impianto non visibile*

Strada Provinciale SP42 – Punto 9



SP 42 Punto 9 – Cono visuale punto di presa (in rosso area di impianto-in verde area vasta 3 km)

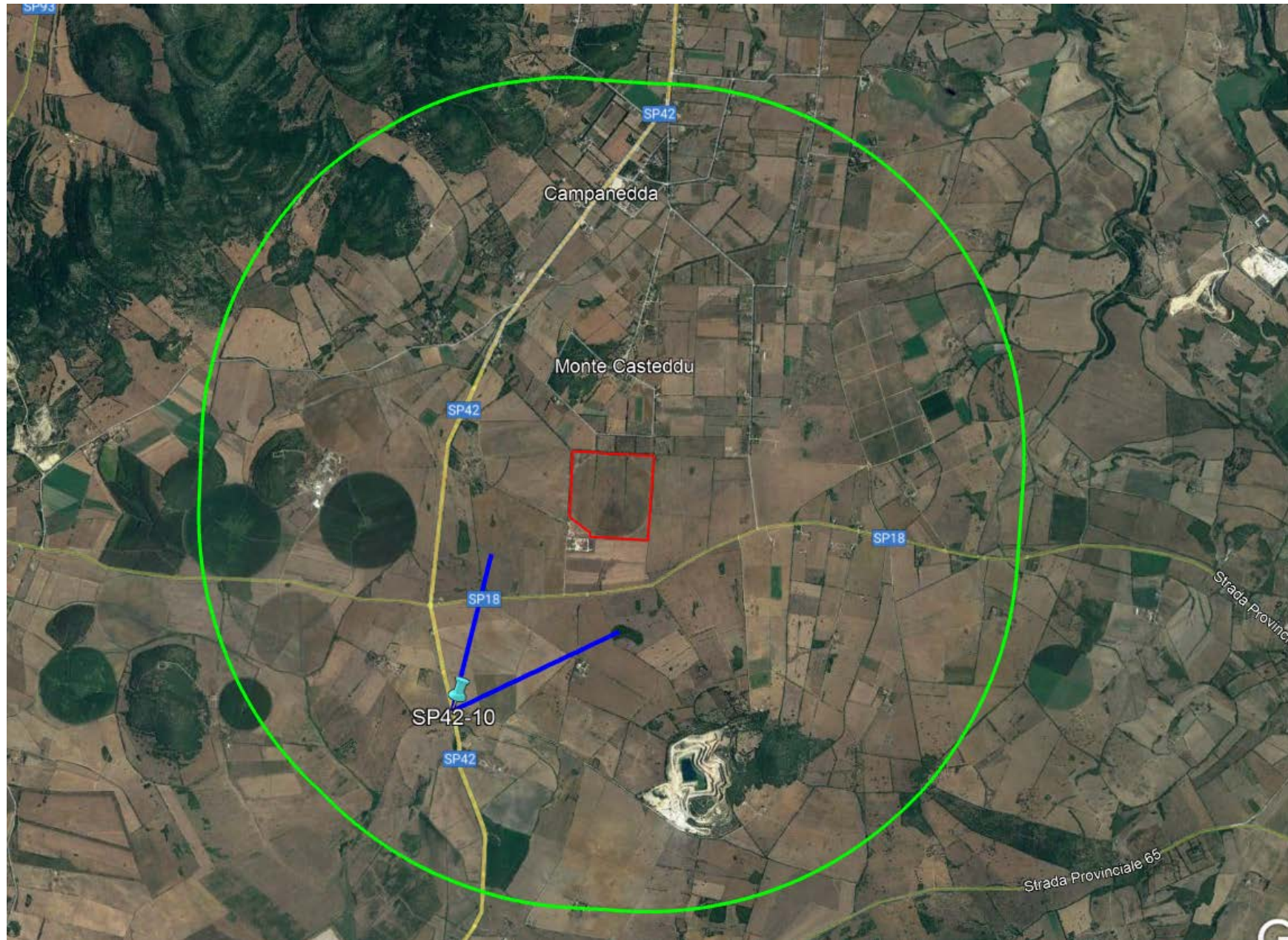


SP 42 – Punto 9 - Ripresa fotografica ante-operam



SP 42 – Punto 9 - Ripresa fotografica post-operam
Area di impianto non visibile

Strada Provinciale SP42 – Punto 10



SP 42 Punto 10 – Cono visuale punto di presa (in rosso area di impianto-in verde area vasta 3 km)

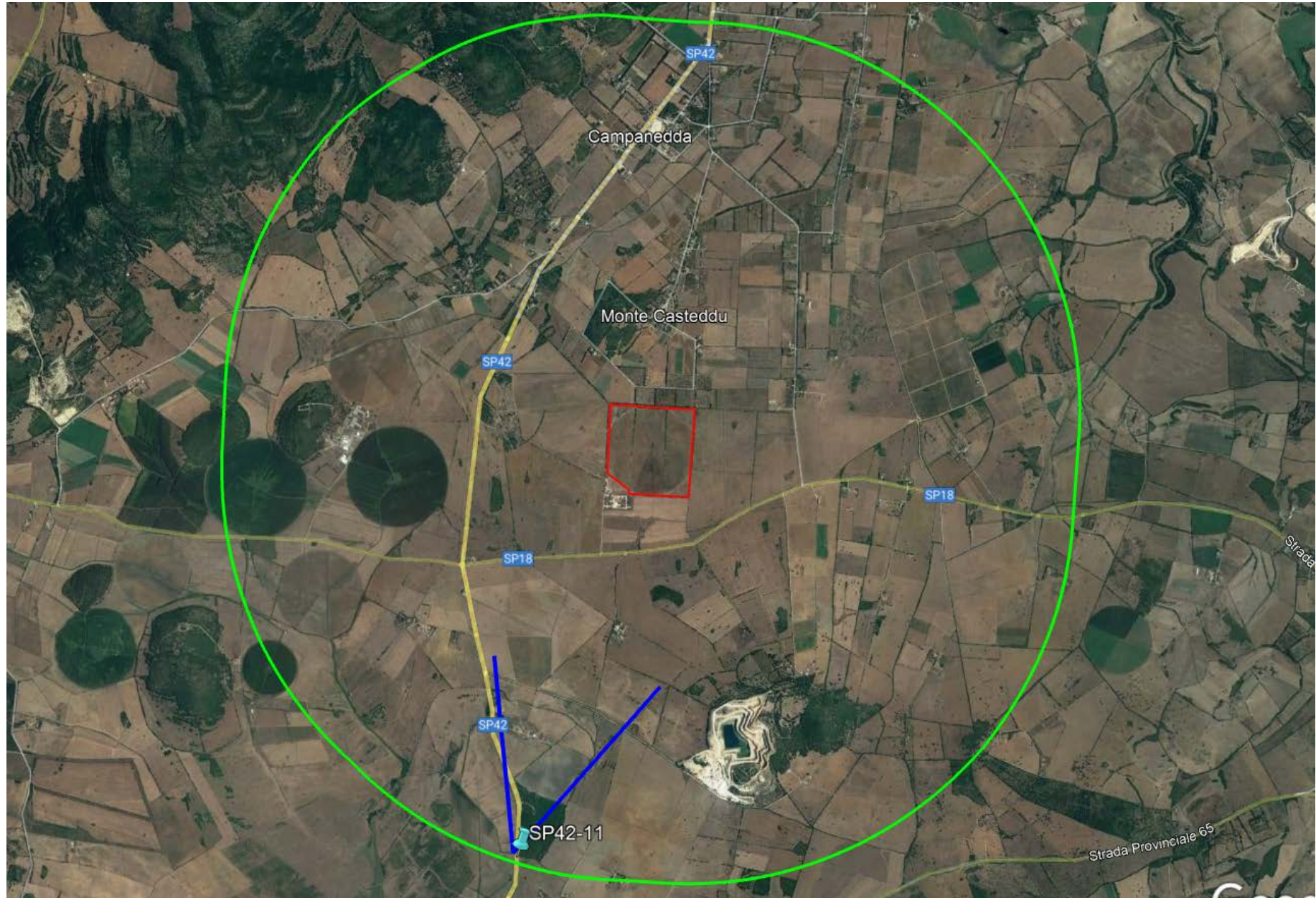


SP 42 – Punto 10 - Ripresa fotografica ante-operam



SP 42 – Punto 10 - Ripresa fotografica post-operam
Area di impianto non visibile

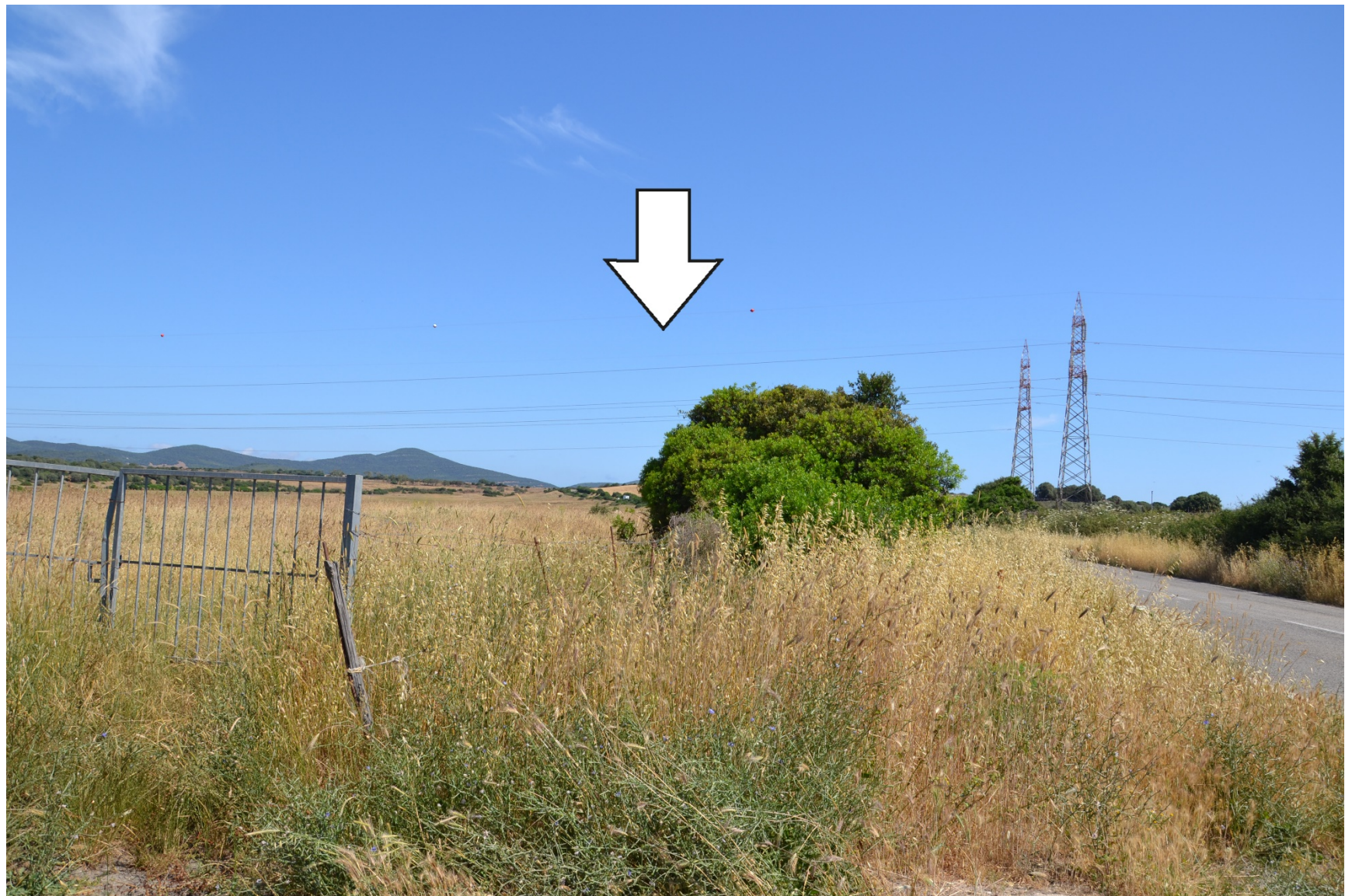
Strada Provinciale SP42 – Punto 11



SP 42 Punto 11 – Cono visuale punto di presa (in rosso area di impianto-in verde area vasta 3 km)



SP 42 – Punto 11 - Ripresa fotografica ante-operam



SP 42 – Punto 10 - Ripresa fotografica post-operam
Area di impianto non visibile