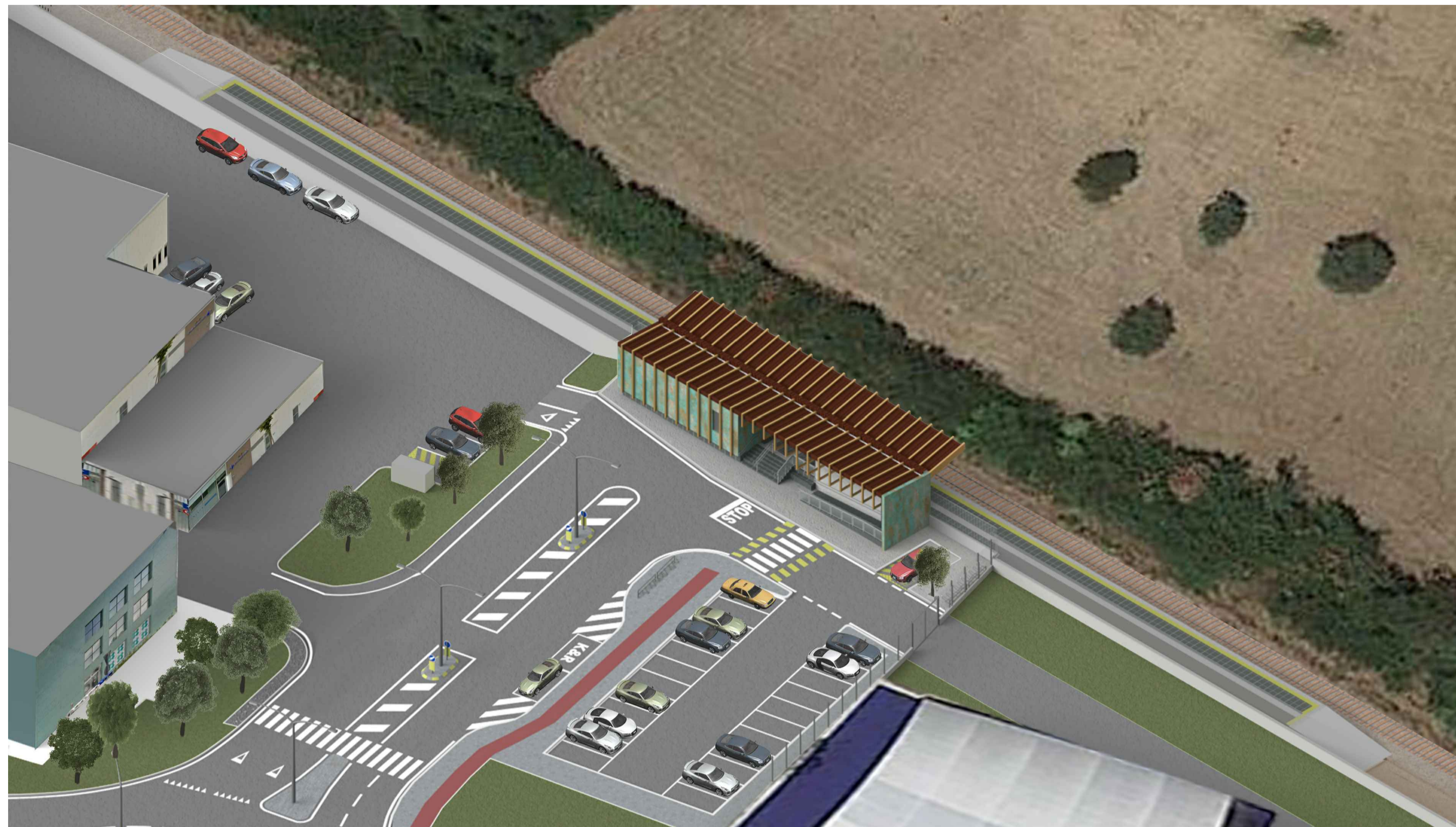




Fotoinserimento zenitale



Vista aerea



Vista fermata Tolentino Campus lato centro commerciale



Vista fermata Tolentino Campus frontale Via Contrada Pace

COMMITTENTE  
  
 RETE FERROVIARIA ITALIANA

DIREZIONE STAZIONI - INGEGNERIA E INVESTIMENTI STAZIONI

PROGETTAZIONE

MANDATARIA  
  
 CODING S.R.L.

MANDANTE (se presente)  
  
 POLITECNICA SOC. COOP.

  
 SWS ENGINEERING S.P.A.

SOGGETTO TECNICO

DIREZIONE STAZIONI - INGEGNERIA STAZIONI

PROGETTAZIONE DI FATTIBILITÀ TECNICO ECONOMICA

## FERMATA DI TOLENTINO CAMPUS

PROGETTAZIONE DI FATTIBILITÀ TECNICA ED ECONOMICA DELLA  
 NUOVA FERMATA DI TOLENTINO CAMPUS

ARCHITETTONICO

Viste di progetto

SCALA -

PROGETTO	ANNO	SOTTOPROG.	LIVELLO	O.PRM.	DISCIPL.	TIPO ELB.	F. FUNZ.	PROGRESSIV.	REV.
315322		S08	PF	00AR		TR	00	001	A

Rev	Descrizione	Redatto	Data	Verificato	Data	Approvato	Data	Autorizzato	Data
A	Emissione finale	S. Marini	04/05/22	A. Costa	04/05/22	G. Coppa	04/05/22	F. Cerrone	

POSIZIONE ARCHIVIO

LINEA  
**C126**  
 SEDE TECNICA  
 NOME DOC.  
 NUMERAZIONE