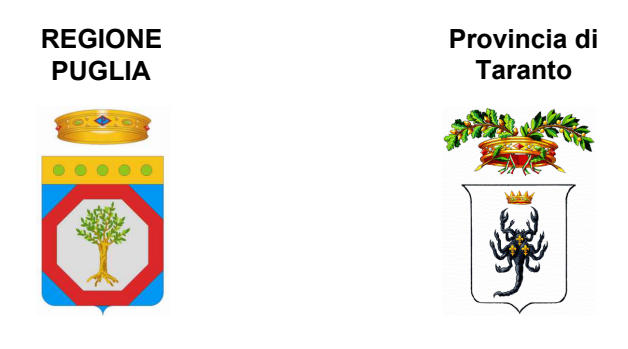


**LEGENDA:**

- Aerogeneratori
- SET
- Cavidotto MT
- Cavidotto AT
- Stazione Erchie
- Buffer 10km

**Carta dell'uso del suolo:**

- 1111 - tessuto residenziale continuo antico e denso
- 1112 - tessuto residenziale continuo, denso più recente e basso
- 1113 - tessuto residenziale continuo, denso recente, alto
- 1121 - tessuto residenziale discontinuo
- 1122 - tessuto residenziale rado e nudiforme
- 1123 - tessuto residenziale sparso
- 1211 - insediamento industriale artigianale con spazi annessi
- 1212 - insediamento commerciale
- 1213 - insediamento dei grandi impianti di servizi pubblici e privati
- 1214 - insediamenti ospedalieri
- 1215 - insediamento degli impianti tecnologici
- 1216 - insediamenti produttivi agricoli
- 1217 - insediamenti in disuso
- 1221 - reti stradali e spazi accessori
- 1222 - reti ferroviarie comprese le superfici annessa
- 1223 - grandi impianti di concentrazione e smistamento merci
- 1224 - aree per gli impianti delle telecomunicazioni
- 1225 - reti ed aree per la distribuzione, la produzione e il trasporto dell'energia
- 13 - aree portuali
- 134 - aree aeroportuali ed eliporti
- 134 - aree estrattive
- 1321 - discariche e depositi di cavi e miniere, industrie
- 1322 - depositi di rottami a cielo aperto, cimiteri di autoveicoli
- 1331 - cantieri e spazi in costruzione e scavi
- 1332 - aiuti rimaneggiati e artfatti
- 141 - aree verdi urbane
- 1421 - campeggi, strutture turistiche ricettive a bungalow o simili
- 1422 - aree sportive (calcio, atletica, tennis, etc)
- 1423 - parchi di divertimento (acquapark, zoo safari e simili)
- 1424 - aree archeologiche
- 143 - cimiteri
- 2111 - seminativi semplici in aree non irrigue
- 2112 - colture orticole in pieno campo in serra e sotto plastica in aree non irrigue
- 2121 - seminativi semplici in aree irrigue
- 2123 - colture orticole in pieno campo in serra e sotto plastica in aree irrigue
- 221 - vigneti
- 222 - frutteti e frutti minori
- 223 - uliveti
- 224 - altre colture perenni
- 231 - superfici a copertura erbacea densa
- 241 - colture temporanee associate a colture perenni
- 242 - sistemi colturali e parteculari complessi
- 243 - aree prevalentemente occupate da coltura agrarie con presenza di spazi naturali
- 244 - aree agroforestali
- 311 - boschi di latifoglie
- 312 - boschi di conifere
- 313 - boschi misti di conifere e latifoglie
- 314 - prati alberati, pascoli alberati
- 321 - aree a pascolo naturale, praterie, inolti
- 322 - cespuglieti e arbusteti
- 323 - aree a vegetazione sclerofilla
- 3241 - aree a ricolonizzazione naturale
- 3242 - aree a ricolonizzazione artificiale (rimboschimenti nella fase di novileto)
- 331 - spiagge, dune e scogliere
- 332 - roccie nude, falde e affioramenti
- 333 - aree con vegetazione rada
- 334 - aree interessate da incendi o altri eventi dannosi
- 411 - paludi interne
- 421 - paludi salmastre
- 422 - saline
- 5111 - fiumi, torrenti e fossi
- 5112 - canali e idrovie
- 5121 - bacini senza manifeste utilizzazioni produttive
- 5122 - bacini con prevalente utilizzazione per scopi irrigui
- 5123 - acquacolture
- 521 - lagune, laghi e stagni costieri
- 522 - estuari



Comittente: **Manduria-Oria Wind Energy S.r.l.**  
 via Sardegna, 40  
 00187 Roma (RM)  
 P.IVA/C.F. 15869651007

Documento: **PROGETTO DEFINITIVO**  
 Titolo del Progetto: **PARCO EOLICO "MANDURIA"**

ID PROGETTO	DISCIPLINA	CAPITOLO	TIPO	REVISIONE	SCALA	FORMATO
IT-VesMaO-Gem	-	-	-	1	1:30.000	A0

NOME FILE: IT-VesMaO-Gem-ENV-AGR-DW-34-Rev.1

Progettazione:

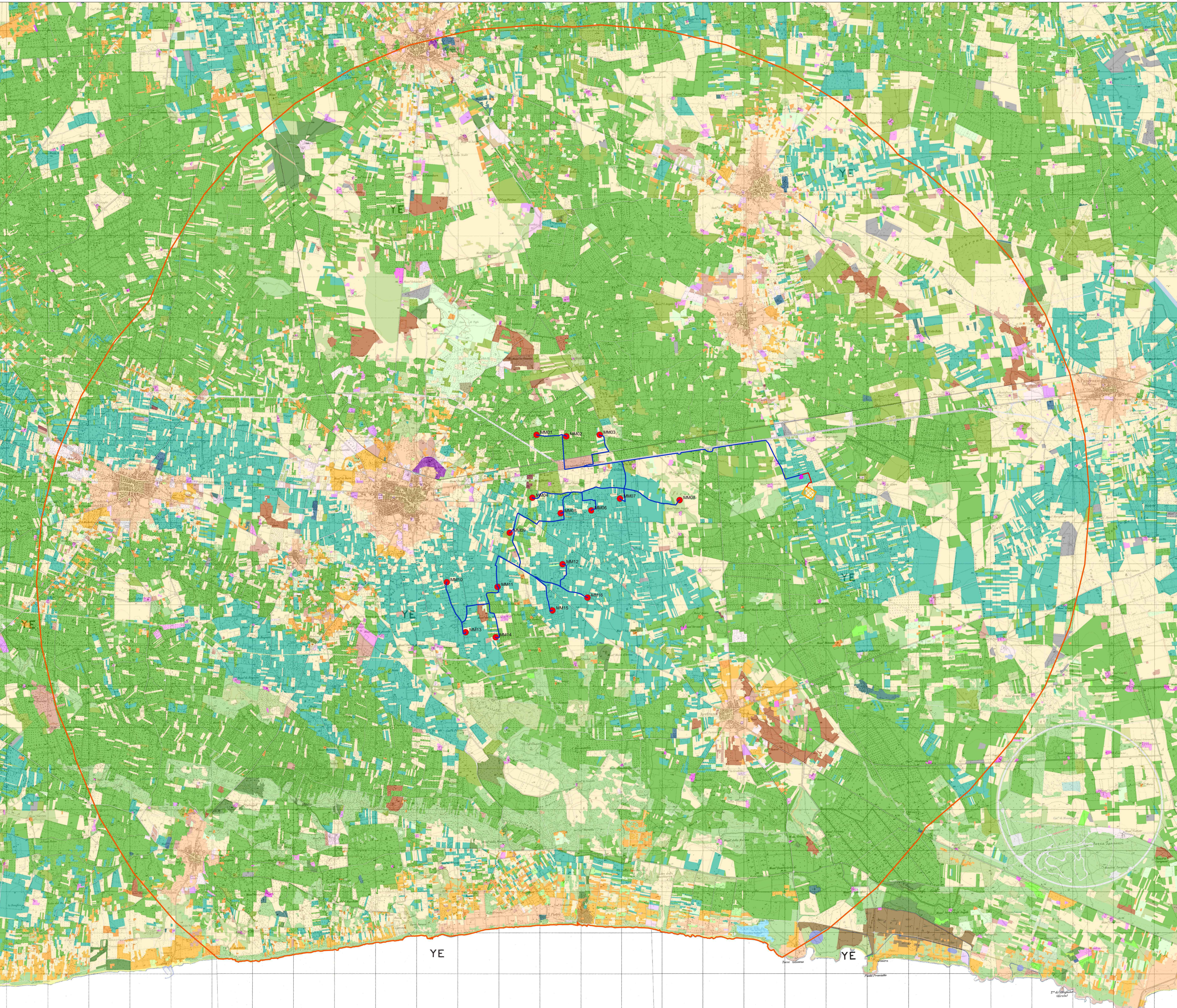
**Ing. Saverio Pagliuso**

**Arch. Savino Martucci**

**Arch. Alfredo Masillo**

**Geol. Giuseppe Masillo**

Rev.	Prima Emissione	Descrizione Revisione	Redatto	Controllato	Approvato
00	06/2021	PRIMA EMISSIONE	Interprogetti	GEMSA	MANDURIA-ORIA
01	06/2022	INTEGRAZIONI MC-AMTE	Interprogetti	GEMSA	MANDURIA-ORIA



YE

YE