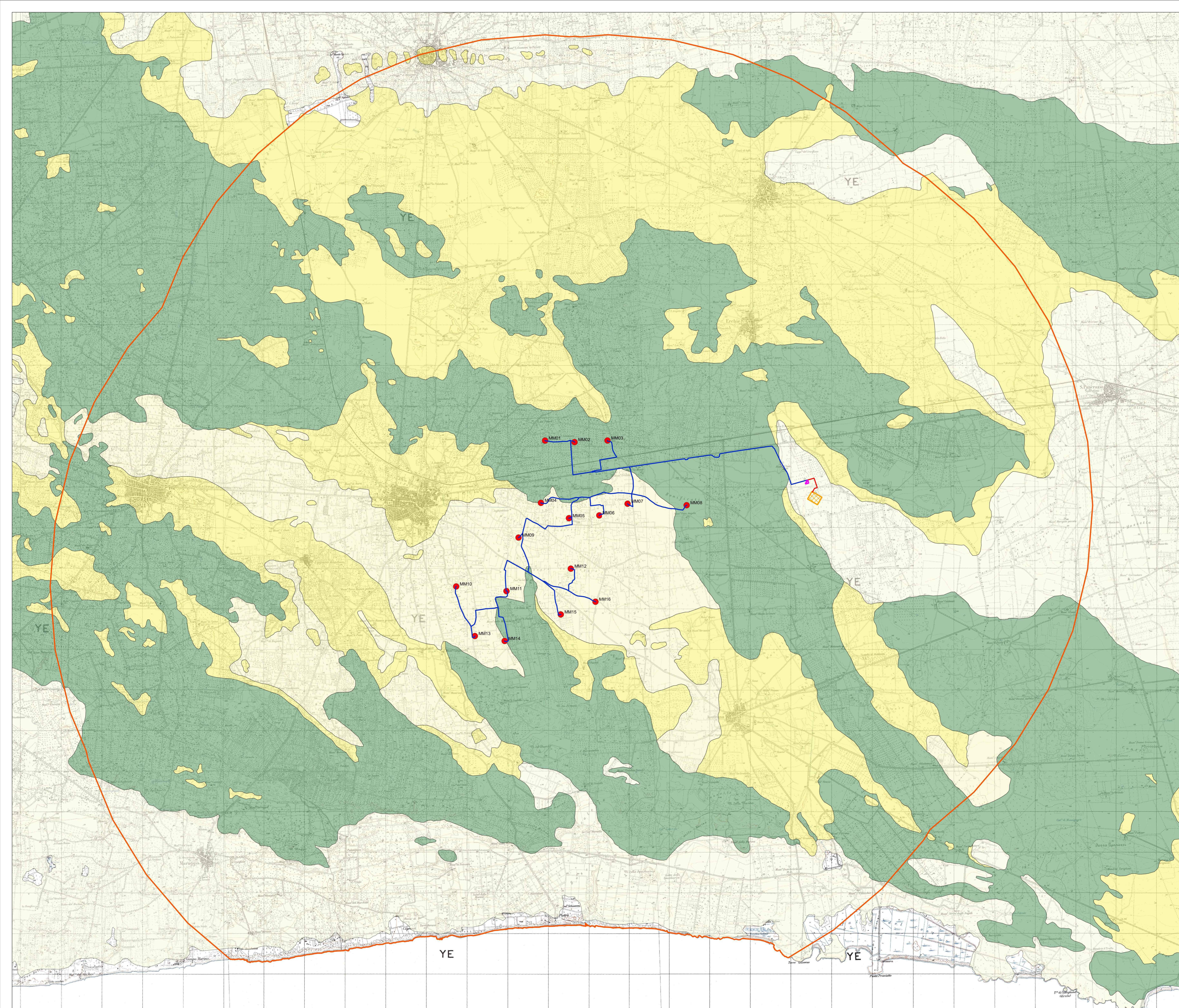


LEGENDA:

- Aerogeneratori
- SET
- Cavidotto MT
- Cavidotto AT
- Stazione Erchie
- Buffer 10km

Carta Geologica:

- Unità prevalentemente calcarea o dolomitica
- Unità a prevalente componente arenitica
- Unità a prevalente componente sabbioso - argillosa





REGIONE PUGLIA



Provincia di Taranto

---

Committente: **Manduria-Oria Wind Energy S.r.l.**  
 via Sardegna, 40  
 00187 Roma (RM)  
 P.IVA/C.F. 15896951007

---

Documento: **PROGETTO DEFINITIVO**

Titolo del Progetto: **PARCO EOLICO "MANDURIA"**

---

Elaborato: **Carta Geologica**

ID PROGETTO	DISCIPLINA	CAPITOLO	TIPO	REVISIONE	SCALA	FORMATO
IT-VesMaO-Gem	-	-	-	1	1:30.000	A0

Nome File: IT-VesMaO-Gem-ENV-GEO-DW-12-Rev.1

---

Progettazione:



**Ing. Saverio Pagliuso**



**Arch. Savino Martucci**



**Arch. Alfredo Masillo**



**Geol. Giuseppe Masillo**

---

Rev.	Prima Emissione	Descrizione Revisione	Redatto	Controllato	Approvato
00	06/2021	PRIMA EMISSIONE	Interprogetti	GEMSA	MANDURIA-ORIA
01	06/2022	INTEGRAZIONI MIC-MITE	Interprogetti	GEMSA	MANDURIA-ORIA