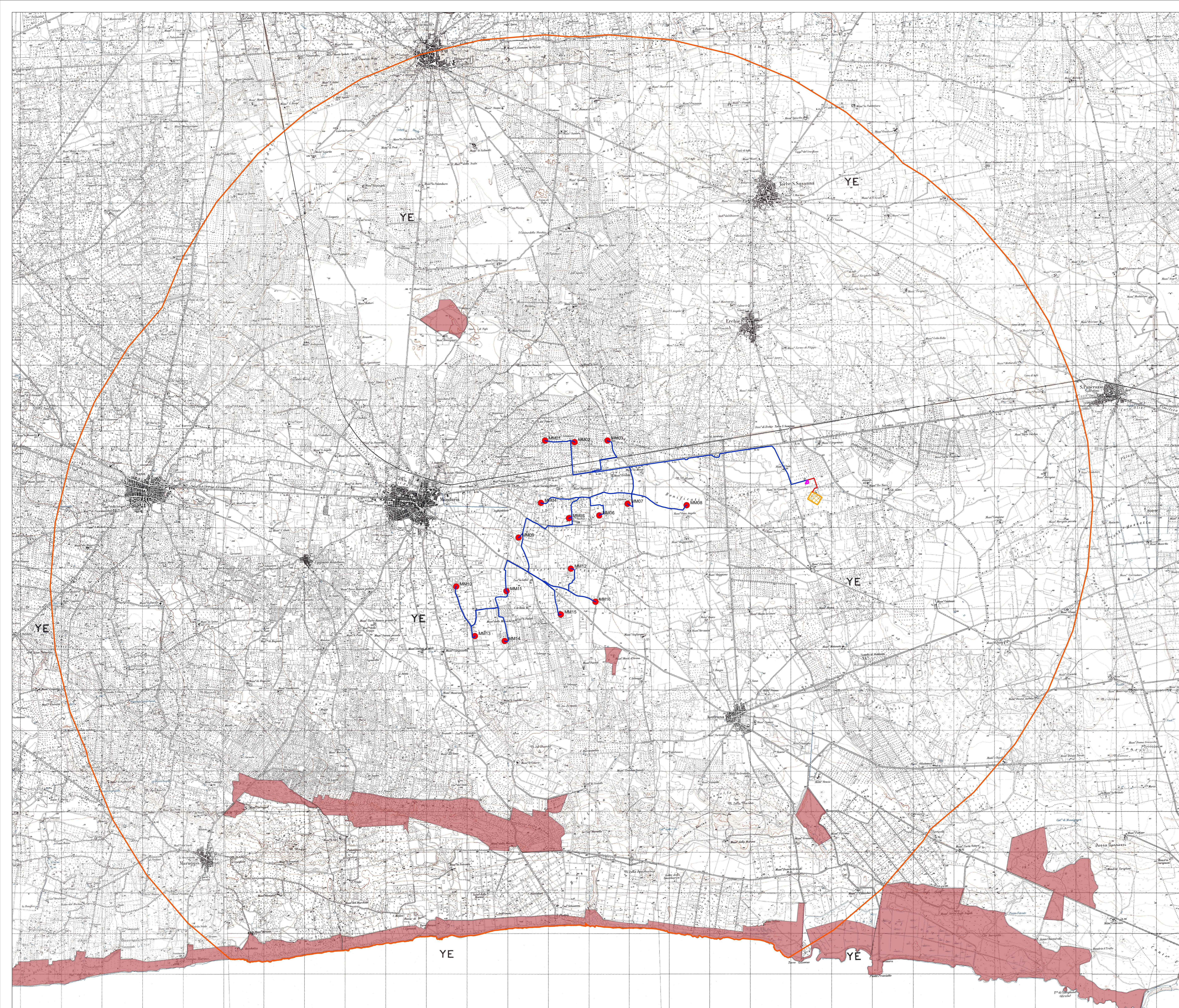


LEGENDA:

- Aerogeneratori
- SET
- Cavidotto MT
- Cavidotto AT
- Stazione Erchie
- Buffer 10km

Vincolo Idrogeologico:

- UCP\_Vincolo Idrogeologico





REGIONE PUGLIA



Provincia di Taranto

Comittente:  
Manduria-Oria Wind Energy S.r.l.  
via Sardegna, 40  
00187 Roma (RM)  
P.IVA/C.F. 15896951007

Documento:  
**PROGETTO DEFINITIVO**

Titolo del Progetto:  
**PARCO EOLICO "MANDURIA"**

Elaborato:  
Vincolo Idrogeologico

ID PROGETTO	DISCIPLINA	CAPITOLO	TIPO	REVISIONE	SCALA	FORMATO
IT-VesMaO-Gem	-	-	-	1	1:30.000	A0

NOME FILE: IT-VesMaO-Gem-ENV-Geo-DW-17-Rev.1

Progettazione:



Ing. Saverio Pagliuso

Arch. Savino Martucci

Arch. Alfredo Masillo

Geol. Giuseppe Masillo

Rev.	Prima Emissione	Descrizione Revisione	Redatto	Controllato	Approvato
00	09/2021	PRIMA EMISSIONE	Interprogetti	GEMSA	MANDURIA-ORIA
01	06/2022	INTEGRAZIONI MIC-MITE	Interprogetti	GEMSA	MANDURIA-ORIA