

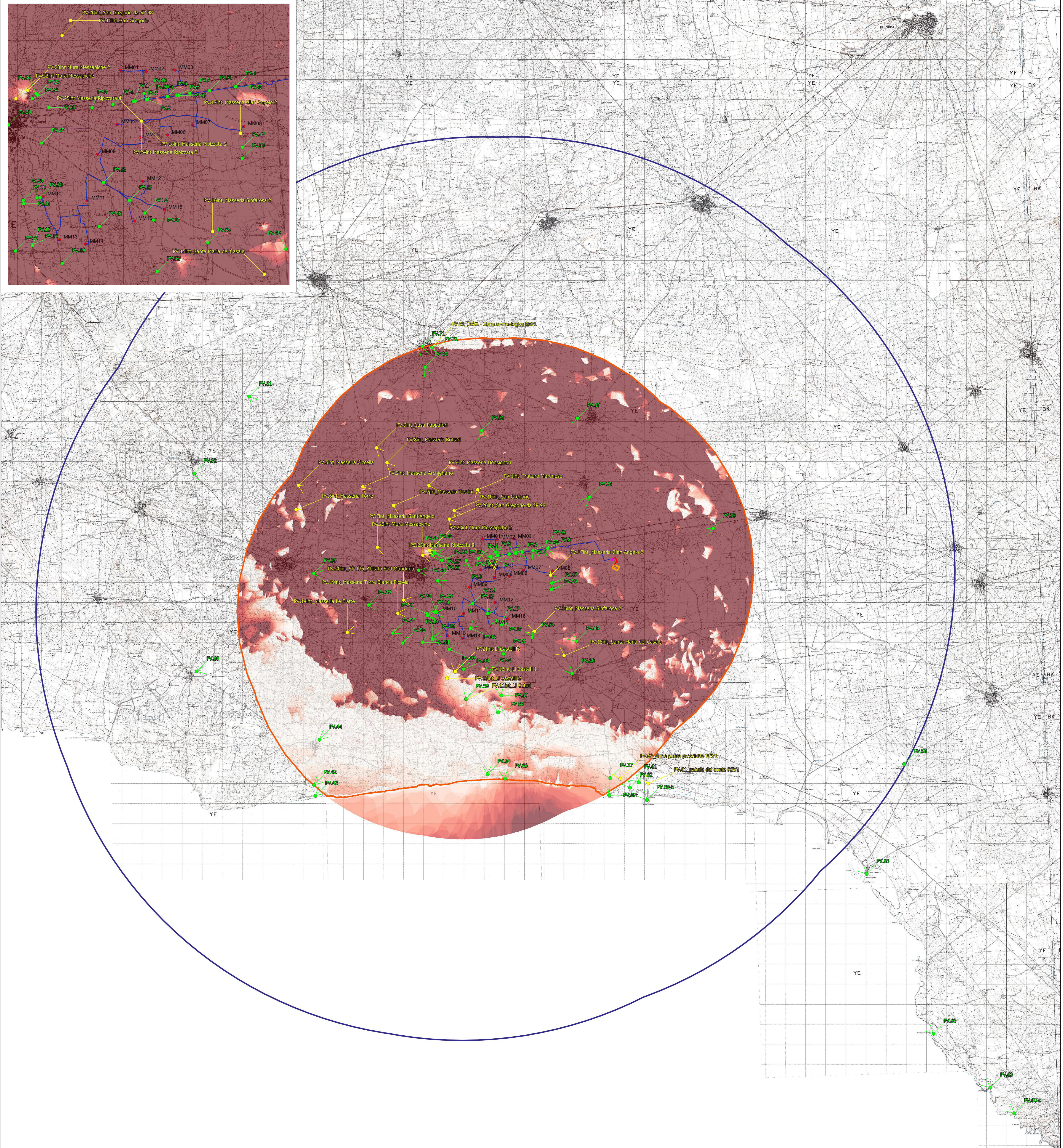
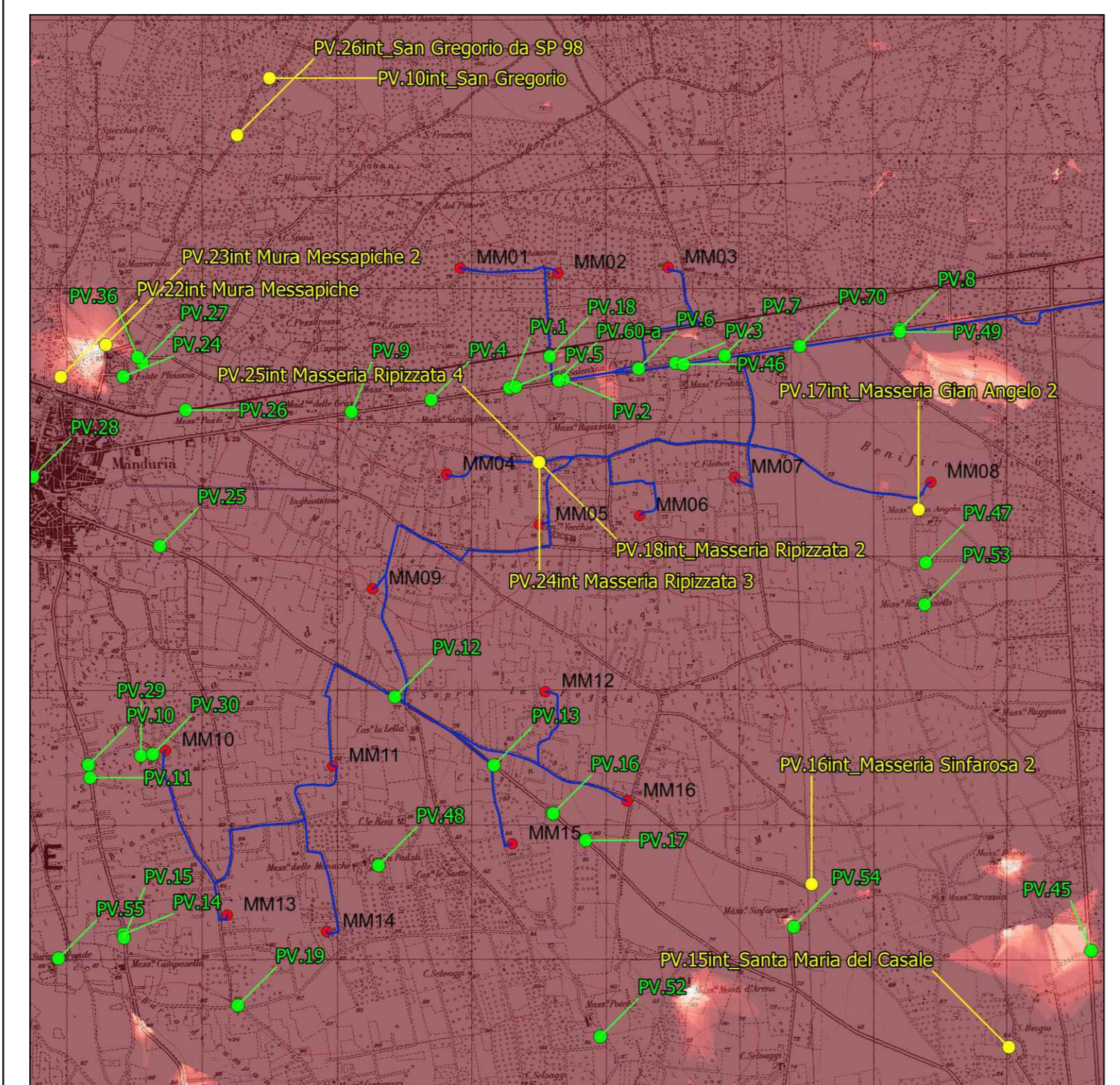
ELENCO PUNTI DI VISTA:

- PV.1: MM1 da SS7 TER
- PV.2: MM2 da SS7 TER
- PV.3: MM3 da SS7 TER
- PV.4: MM4 da SS7 TER
- PV.5: MM5 da SS7 TER
- PV.6: MM6 da SS7 TER
- PV.7: MM7 da SS7 TER
- PV.8: MM8 da SS7 TER
- PV.9: MM9 da SS7 TER
- PV.10: MM10 da SP 137
- PV.11: MM11 da SP 137
- PV.12: MM11 da SP 359
- PV.13: MM12 da SP 359
- PV.14: MM13 da SP 137
- PV.15: MM14 da SP 137
- PV.16: MM15 da SP 359
- PV.17: MM16 da SP 359
- PV.18: MM1 - MM2 da strada vicinale parallela SS7 ter
- PV.19: MM13 E MM14 da SP 138
- PV.20: Ingresso Avetrana SS 74
- PV.21: ORIA - Zona Archeologica
- PV.22: Uscita di Oria SP 51
- PV.23: Uscita di Erchie su SP 64
- PV.24: Fonte Pliniano
- PV.25: Uscita Manduria da SS 174
- PV.26: Cavalcavia in Manduria su SS 7
- PV.27: Mura Messapiche da SS 7
- PV.28: Manduria - Palazzo Imperiali
- PV.29: Strada vic.le La Creta a 200m da MM10
- PV.30: MM10 da Strada vic.le La Creta
- PV.31: San Cosimo alla Macchia SP 59
- PV.32: San Marzano di San Giuseppe da SP 86
- PV.33: Uscita di San Pancrazio da SS 7
- PV.34: San Pietro in Bevagna SP 122
- PV.35: Ingresso Sava da SP 135
- PV.36: Parco Archeologico Manduria da SS 7
- PV.37: Ingresso di Torre Colimena da SP 140
- PV.38: Ingresso Torre Santa Susanna da SP 62
- PV.39: Ingresso Uggiano Montefusco da SP 122
- PV.40: area archeologica li castelli
- PV.41: boschi e macchie 937-mm14
- PV.42: Campomarino periferia NORD EST
- PV.43: dune di Campomarino
- PV.44: Maruggio periferia est
- PV.45: Masseria Bosco
- PV.46: Masseria Ertati
- PV.47: Masseria Giannangelo

ELENCO PUNTI DI VISTA INTEGRATIVI:

- PV.1int: Tratturo Martinese
- PV.2int: Masseria Archigiano
- PV.3int: Masseria Tostini
- PV.4int: Masseria Bonsignori
- PV.5int: Masseria Ciccella
- PV.6int: Masseria Torre
- PV.7int: Masseria Sant'Angelo
- PV.8int: Masseria Bottari
- PV.9int: Casa Pappaferri
- PV.10int: San Gregorio
- PV.11int: u Cuturi
- PV.12int: Li Castelli 1
- PV.13int: Li Castelli 2
- PV.14int: Masseria Le Fiate
- PV.15int: Santa Maria del Casale
- PV.16int: Masseria Sinfarosa 2
- PV.17int: Masseria Gian Angelo 2
- PV.18int: Masseria Ripizzata 2
- PV.19int: Masseria Torre Bianca Piccola
- PV.20int: SP 136_Abitato Sud Manduria
- PV.21int: Li Castelli 3
- PV.21int: ORIA -Zona archeologica REV1
- PV.22int: Mura Messapiche
- PV.23int: Mura Messapiche 2
- PV.24int: Masseria Ripizzata 3
- PV.25int: Masseria Ripizzata 4
- PV.26int: San Gregorio da SP98
- PV.61: palude del conte REV1
- PV.62: dune punta prosciutto REV1

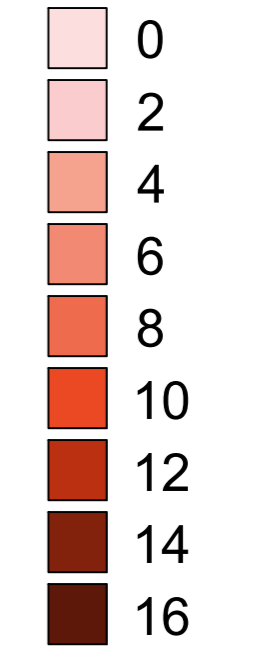
- PV.48: Masseria le Monache
- PV.49: Masseria lu Monte
- PV.50: Masseria Marcantuddu
- PV.51: Masseria Monte la Conca
- PV.52: Masseria Potenti
- PV.53: Masseria Ruggianello
- PV.54: Masseria Sinfarosa
- PV.55: Masseria Surani grande
- PV.56: Masseria Surani piccola
- PV.57: Masseria Torre Bianca
- PV.58: Masseria Zanzara
- PV.59: Masseria li Cuturi
- PV.60-a: Masseria Ripizzata
- PV.60-b: Punta Prosciutto
- PV.60-C: Palude del Capitano
- PV.61: Palude del Conte
- PV.62: dune di Punta Prosciutto
- PV.63: Porto Selvaggio
- PV.64: Bosco di Rosa Marina
- PV.65: Porto Cesareo
- PV.66: foce del Chidro
- PV.67: torre costiera Torre Colimena
- PV.68: Torre Insenaggio
- PV.69: periferia Torricella
- PV.70: periferia Tratturo SS7 ter
- PV.71: Castello di Oria



LEGENDA:

- Aerogeneratori
- SET
- Cavidotto MT
- Cavidotto AT
- Stazione Erchie
- Buffer 10km
- Buffer 20km
- Punti di presa fotografici
- Punti di presa fotografici integrativi

Intervisibilità:



REGIONE PUGLIA

Provincia di Taranto

Committente:
Manduria-Oria Wind Energy S.r.l.
via Sardegna, 40
00187 Roma (RM)
P.IVA/C.F. 15896951007

Documento:
PROGETTO DEFINITIVO

Titolo del Progetto:
PARCO EOLICO "MANDURIA"

Elaborato:
Carta della visibilità con punti di presa fotografica

ID PROGETTO	DISCIPLINA	CAPITOLO	TIPO	REVISIONE	SCALA	FORMATO
IT-VesMaO-Gem	-	-	-	-	1:70.000	A0

NOME FILE:
IT-VesMaO-Gem-ENV-PAE-0W-27-Rev.1-Carta_della_visibilita_con_punti_di_presa_fotografica

Progettazione:
 Ing. Saverio Pagliuso

Arch. Savino Martucci

Arch. Alfredo Masillo

Geol. Giuseppe Masillo

Rev.	Prima Emissione	Descrizione Revisione	Redatto	Controllato	Approvato
00	09/2021	PRIMA EMISSIONE	Interprogetti	GEMSA	MANDURIA-ORIA
01	06/2022	REV MIC - MITE	Interprogetti	GEMSA	MANDURIA-ORIA