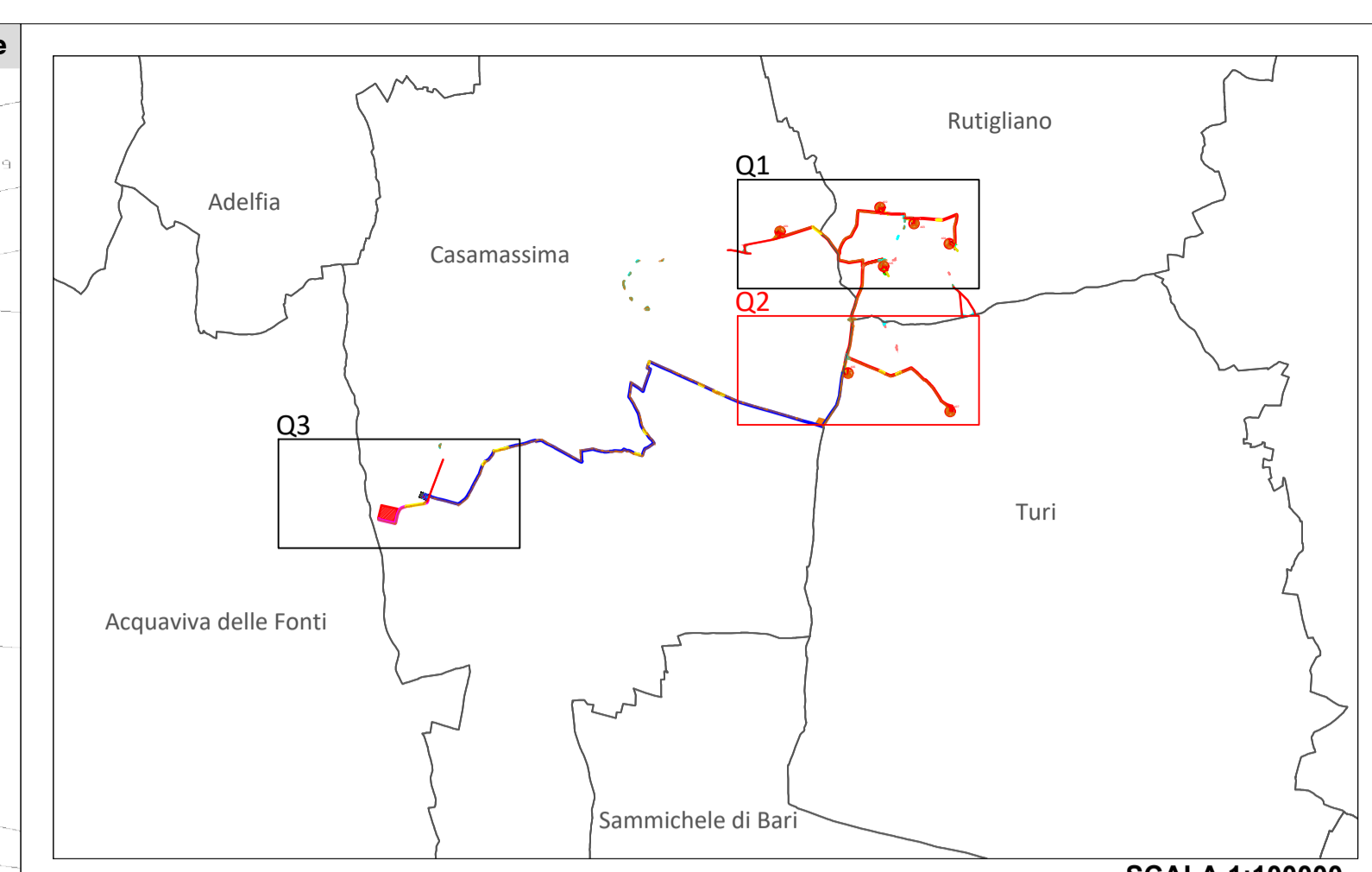


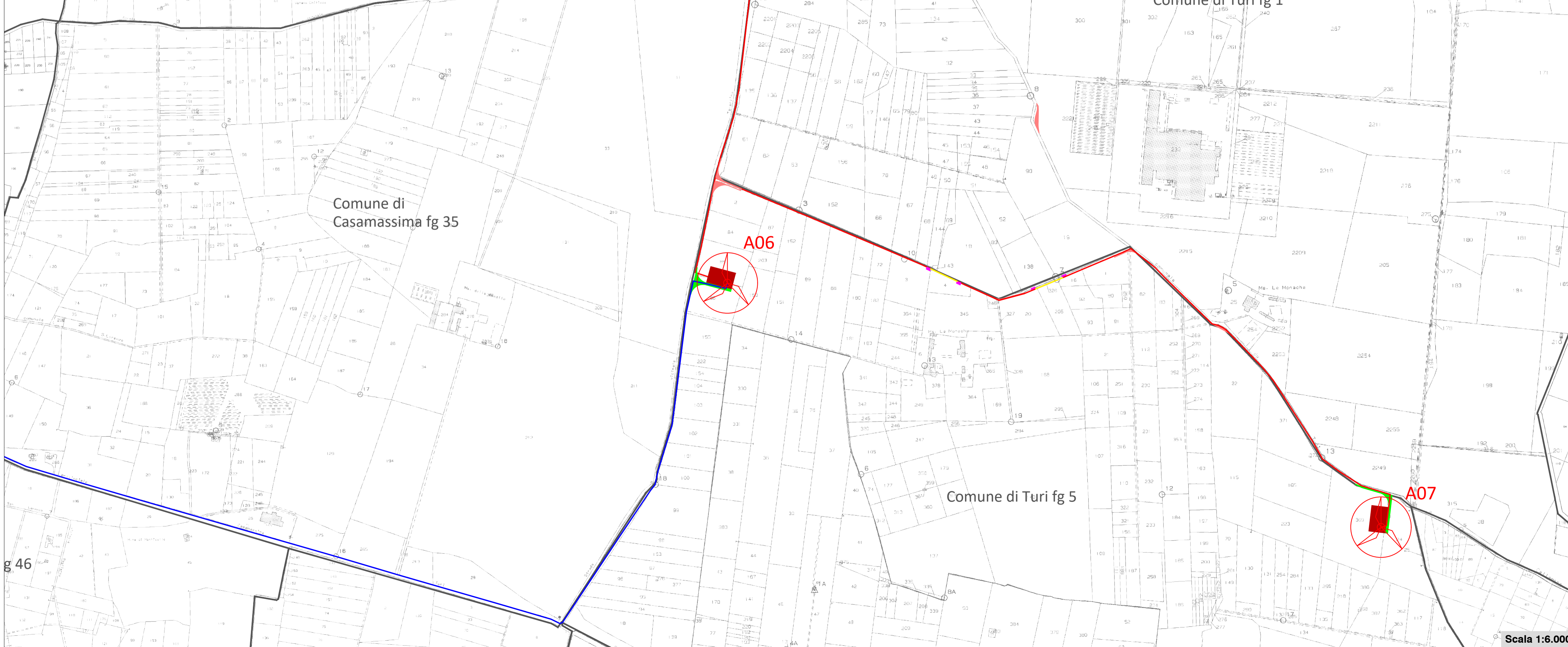
Superfici occupate in fase di cantiere		Superfici occupate in fase di esercizio	
Allargamenti temporanei	9841,89	Piazzola montaggio gru	18020
Area di cantiere	10532,93	Viabilità di progetto	6823,19
Area stoccaggio pale	10202,33	AREA FUTURA STAZIONE ELETTRICA 380/150 kV ACQUAVIVA DELLE FONTI (BA)	54153,33
Aree per posizionamento macchina TOC	1500	SE 30/150 kV DI PROGETTO	11040,33
Piazzola appoggio gru	8852,88	Viabilità esistente da adeguare	2017,24
Piazzole ausiliarie appoggio gru	1464,02		
<b>Totale</b>	<b>42394,05</b>	<b>Totale</b>	<b>92054,09</b>



**Legenda opere temporanee**

Aerogeneratori di progetto	Area stoccaggio pale
Cavidotto interrato MT interno	Piazzole ausiliarie appoggio gru
Tratti cavidotto in TOC	Piazzola appoggio gru
Aree per posizionamento macchina TOC	Aree depositi temporanei
Viabilità di progetto	Limite foglio catastrale
Viabilità esistente da adeguare	
Allargamenti temporanei	
Piazzola montaggio gru	

Superfici occupate in fase di cantiere		Superfici occupate in fase di esercizio	
Allargamenti temporanei	9841,89	Piazzola montaggio gru	18020
Area di cantiere	10532,93	Viabilità di progetto	6823,19
Area stoccaggio pale	10202,33	AREA FUTURA STAZIONE ELETTRICA 380/150 kV ACQUAVIVA DELLE FONTI (BA)	54153,33
Aree per posizionamento macchina TOC	1500	SE 30/150 kV DI PROGETTO	11040,33
Piazzola appoggio gru	8852,88	Viabilità esistente da adeguare	2017,24
Piazzole ausiliarie appoggio gru	1464,02		
<b>Totale</b>	<b>42394,05</b>	<b>Totale</b>	<b>92054,09</b>



**Quadro 2 - Fase di esercizio**

PROPRONTE  
**Repower Renewable Spa**  
 Via Lavaredo, 44  
 30174 Mestre (VE)  
 PROJECT MANAGER: Dott. Giuseppe Caricato

**REPOWER**  
 L'energia che ti serve.

PROGETTAZIONE

**TENPROJECT**  
 Tenproject Srl - via De Gasperi 61  
 60118 S. Giorgio del Sarnio (RN)  
 T +39 0524 227144 - F +39 0524 227145  
 tenproject.it - info@tenproject.it

**N° COMMESSA**  
**1478**

NUOVO PARCO EOLICO CASAMASSIMA "LOC. PARCO SAN NICOLA" e "VILLA ABBADIS"  
 PROVINCIA DI BARI  
 COMUNI DI CASAMASSIMA - RUTIGLIANO - TURI  
 PROGETTO DEFINITIVO PER AUTORIZZAZIONE

IMPATTO SUL SUOLO: superfici occupate in fase di cantiere ed in fase di esercizio  
 Quadro 2

int.MITE.08.5.2  
 NOME FILE  
 1478-PD\_A\_HMITE.08.5.1-3\_TAV\_00

REV.	DATA	DESCRIZIONE REVISIONE	PPF REDATTO	NF VERIFICA	NF APPROVAZIONE
00	06/2022	PRIMA EMISSIONE			

COPYRIGHT - TUTTI I DIRITTI SONO RISERVATI A NORMA DI LEGGE