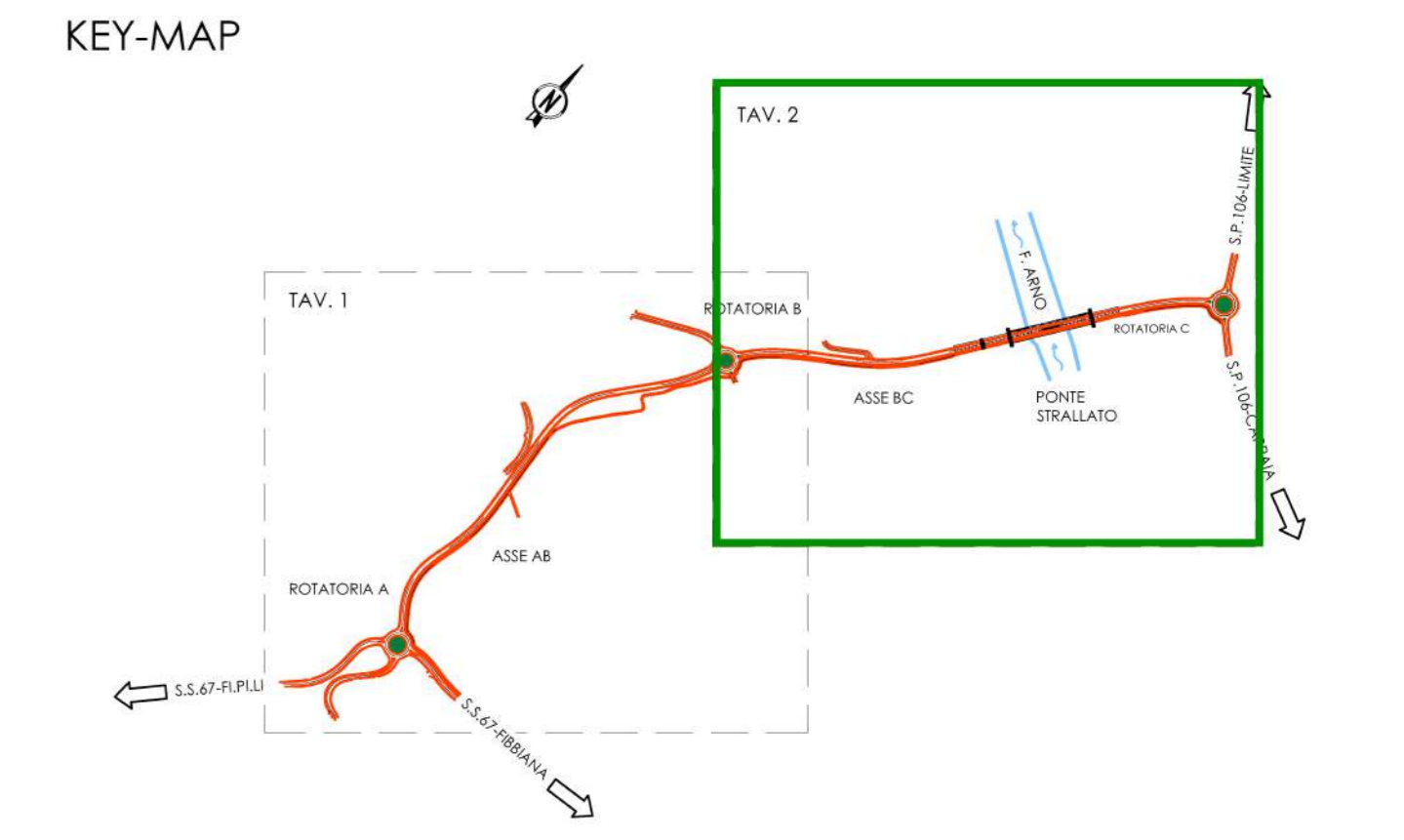
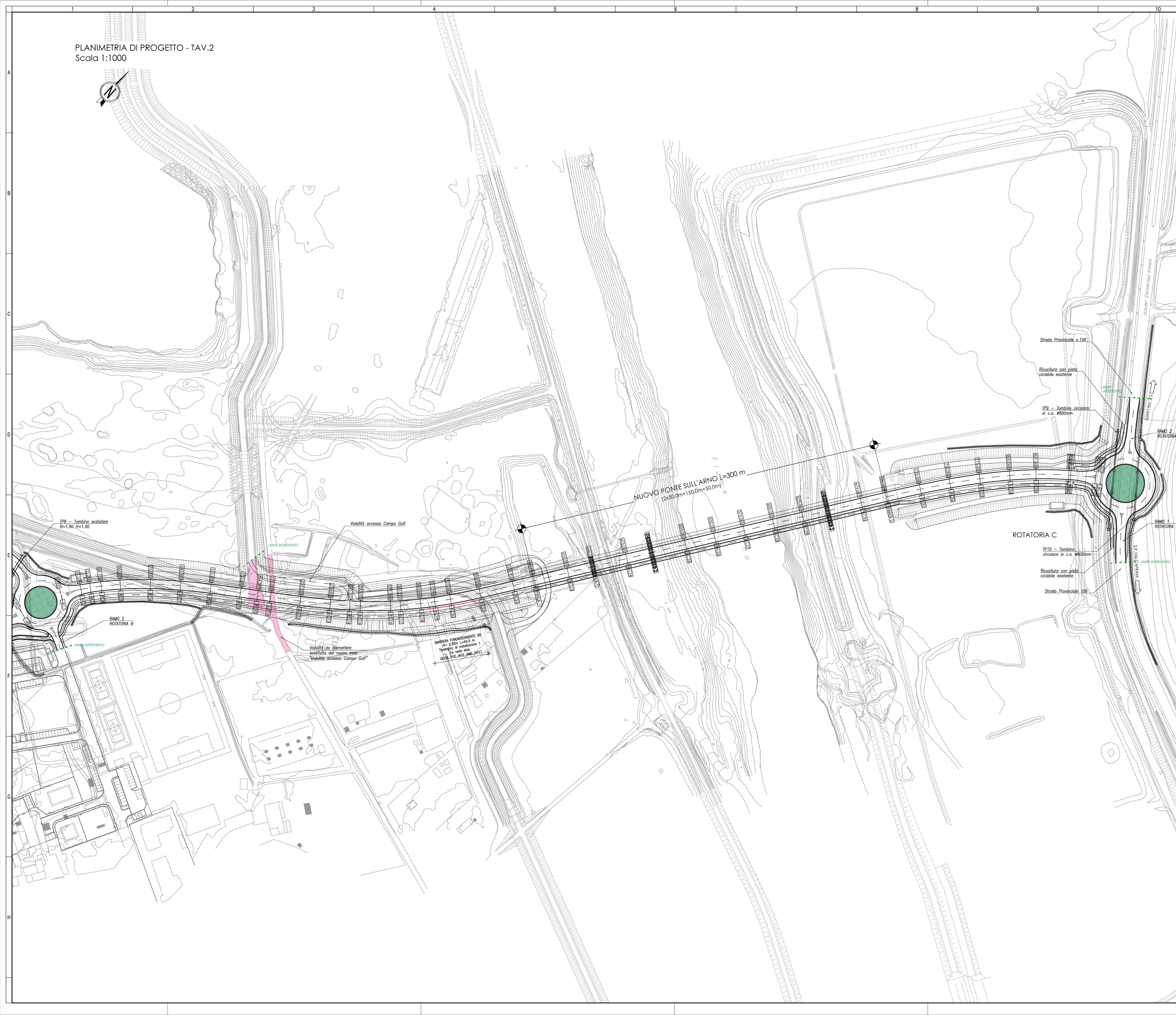


PLANIMETRIA DI PROGETTO - TAV.2  
Scala 1:1000



**Sanas**  
GRUPPO FS ITALIANE

**Politecnica**  
MATILDI-PARTNERS

**Direzione Progettazione e Realizzazione Lavori**

**S.S. 67 "Tosco - Romagna"**  
Collegamento tra la S.S. 67 e la S.P. 106 nei Comuni di Capraia e Limite, Montelupo Fiorentino ed Empoli (FI)

**PROGETTO DEFINITIVO** cod. FI464

PROGETTAZIONE: MANDATARIA: MANDANTE:  
 RAGGRUPPAMENTO: **Politecnica** MATILDI-PARTNERS  
 TEMPORANEO PROGETTISTI: **Politecnica** MATILDI-PARTNERS

IL RESPONSABILE DELL'INTEGRAZIONE DELLE PRESTAZIONI: **Politecnica** MATILDI-PARTNERS  
 SPECIALISTICO: **Politecnica** MATILDI-PARTNERS  
 Ing. Andrea Maresca - TECNICA  
 Ordine Ingegneri Provincia di Firenze n.42413

IL GEOLOGO:  
 Geol. Fabio Accorri GI - POLITECNICA  
 Ordine Geologi Regione Toscana n° 728

COORDINATORE PER LA SICUREZZA IN FASE DI PROGETTAZIONE:  
 Ing. Marcello Marzocchi - POLITECNICA  
 Ordine Ingegneri Provincia di Firenze n.42413

VISTO: IL RESP. DEL PROCEDIMENTO  
 Ing. Raffaele Franco Carru

PROGETTISTI:  
 PROGETTO STRADALE:  
 GEOTECNICA, OPERE D'ARTE  
 Ing. Marcello Marzocchi - POLITECNICA  
 Ordine Ingegneri Provincia di Firenze n.42413

NUOVO PONTE SUL FIUME ARNO  
 Ing. Carlo Vittorio Medici - MATILDI + PARTNERS  
 Ordine Ingegneri Provincia di Bologna n.6452/A

IDROLOGIA, IDRAULICA  
 Ing. Alessandro Cecchioli - POLITECNICA  
 Ordine Ingegneri Provincia di Grosseto n.760

ARCHITETTURA, PAESAGGIO ED OPERE A VERDE  
 Arch. M. Costantini - POLITECNICA  
 Ordine Architetti Provincia di Modena n. 611

COLLABORATORI DI PROGETTO  
 Ing. Carlo Luciani - MATILDI + PARTNERS  
 Ing. Francesco Follini - POLITECNICA  
 Ing. Martina Gali - POLITECNICA  
 Geom. Franco Marzilli - POLITECNICA  
 Geom. Angelo Pizzetti - POLITECNICA

**04 - PROGETTO STRADALE**  
**04.1 - VIABILITA' PRINCIPALE**  
Planimetria di progetto - Tav. 2/2

PROGETTO	LV. PROG.	N. PROG.	NO. FILE	PROGR. ELAB.	REV.	SCALA:
04.04.P00.PS00.TRA.PL02.C	D	1601	04.04.P00.PS00.TRA.PL02.C	04.04	C	1:1.000
D						
C	REVISIONE PER RAPPORTO DI VERIFICA	10/2019	ALZ. 040	MANICONE	ARNO	
B	REVISIONE PER ISTRUTTORIA ANAS	09/2019	04.04	MANICONE	ARNO	
A	EMISIONE	11/2018	04.04	MANICONE	ARNO	
REV.	DESCRIZIONE	DATA	REDDATTO	VERIFICATO	APPROVATO	