

MONITORAGGIO COMUNITÀ-VEGETAZIONE

Caratteristiche campionamento

Data: 12/05/2021
Campionatore A: Marco Massimi
Campionatore B: ---
Campionamento: FT29

Caratteristiche stazionali

Coordinate X: 12.787978
Coordinate Y: 41.459013
Altitudine: 30 m s.l.m.

Intervallo campionamento: Maggio 2021

Toponimo: Bosco di Foglino

Provincia: Nettuno
Comune: Roma

Tipo misure svolte:

Rilievo fitosociologico eseguito all'interno di un bosco caducifoglio.

Note

VF-A-BS_FT29-F01: individui di cerro e farnetto, con sottobosco erbaceo a dominanza di *Ruscus aculeatus* e *Asphodelus ramosus* subsp. *ramosus*.

VF-A-BS_FT29-F02: altro aspetto del bosco di cerro e farnetto.

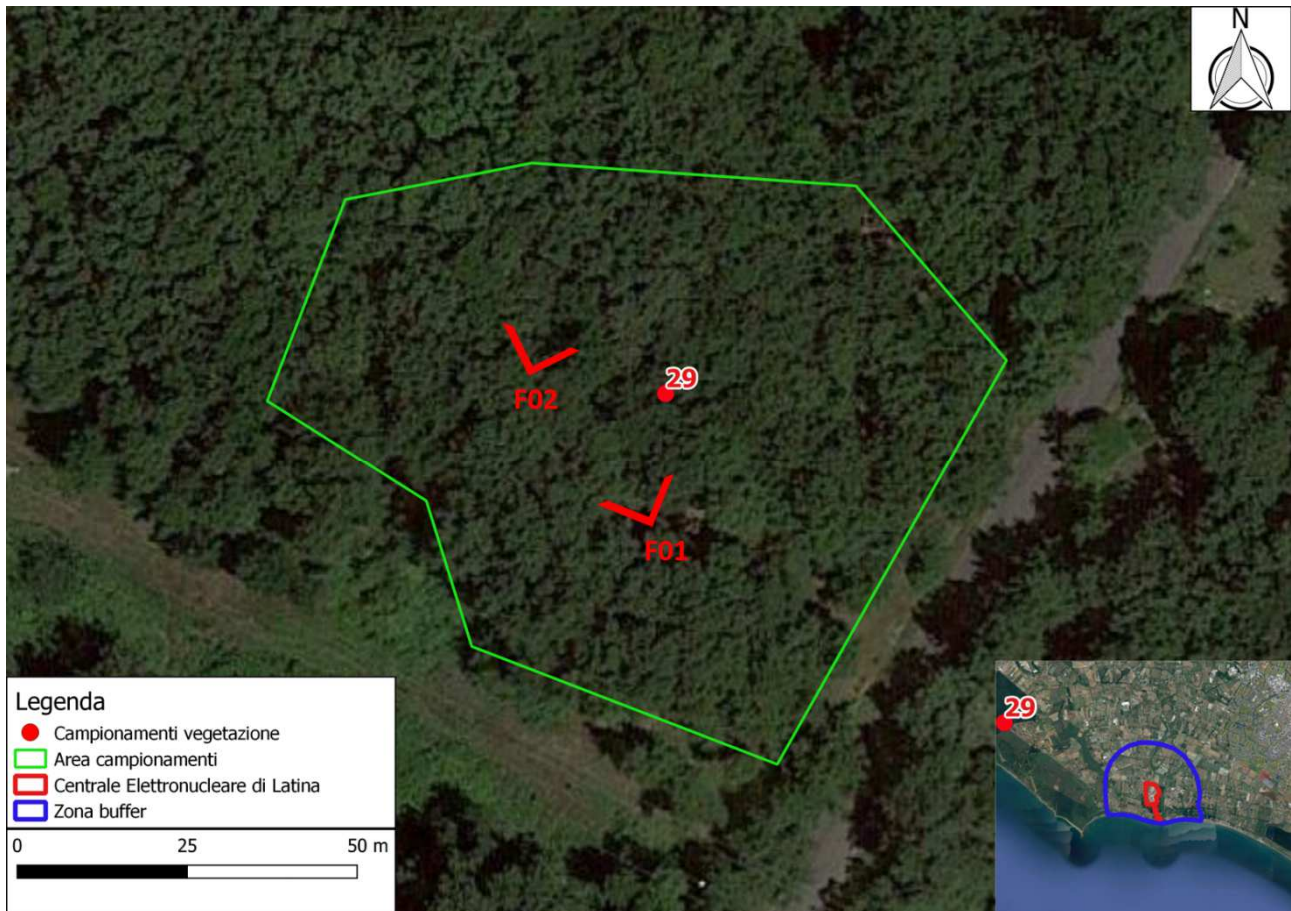
Disturbo: non sono state riscontrate evidenti fonti di disturbo recente.

Caratterizzazione territoriale ed ambientale dell'area

Bosco caducifoglio di cerro (*Quercus cerris*) e farnetto (*Q. frainetto*), con tracce di una passata gestione a ceduo ormai riavviata all'alto fusto. Strato erbaceo rado, con specie nemorali (*Asphodelus ramosus* subsp. *ramosus*, *Ruscus aculeatus*).

MONITORAGGIO COMUNITÀ-VEGETAZIONE

ALLEGATO PLANIMETRICO



NOTE DESCRITTIVE

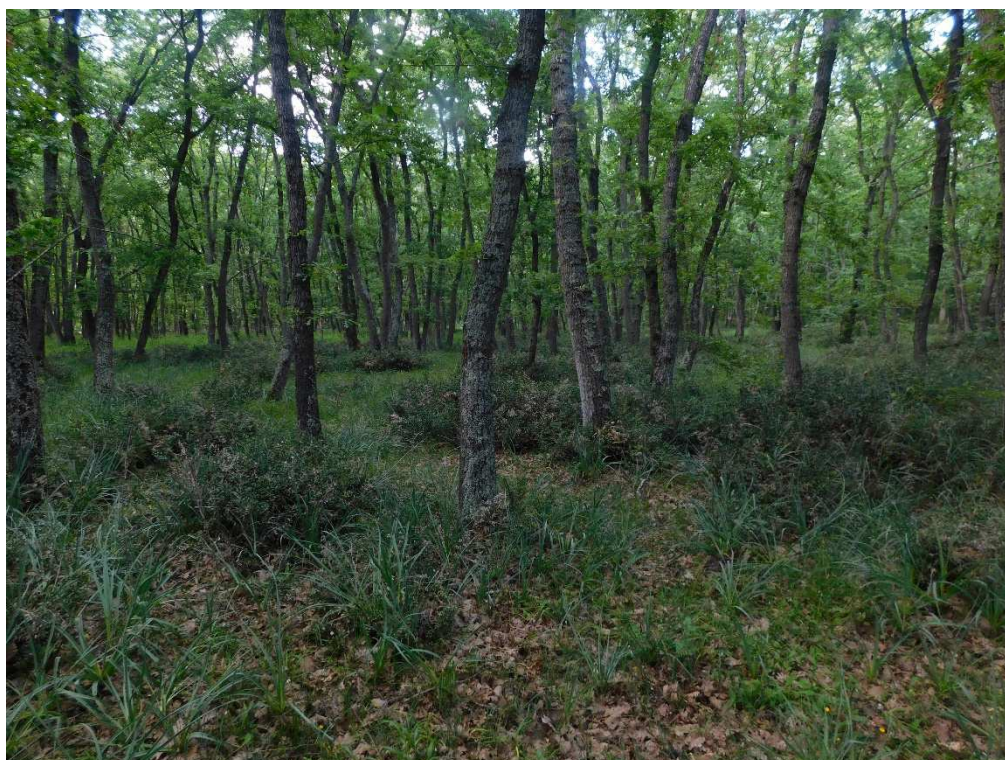
Ubicazione del rilievo VF-A-BS_FT29, con posizione delle foto VF-A-BS_FT29-F01 e VF-A-BS_FT29-F02

MONITORAGGIO COMUNITÀ-VEGETAZIONE

ALLEGATO FOTOGRAFICO



VF-A-BS_FT29-F01



VF-A-BS_FT29-F02

Numero del rilievo	29
Formazione	Boschi caducifogli
Tipo di campionamento	FT
Codice	BS
Data	12/05/2021
Latitudine (WGS84, Decimal Degree)	41.459013
Longitudine (WGS84, Decimal Degree)	12.787978
Quota (m s.l.m.)	30
Litologia	Sabbie sedimentarie
Morfologia	Pianura costiera
Rocciosità	0
Pietrosità	0
Esposizione	0
Pendenza	0
Copertura strato arboreo superiore (%)	80
Copertura strato arboreo inferiore (%)	30
Copertura strato arbustivo superiore (%)	15
Copertura strato arbustivo inferiore (%)	10
Copertura strato erbaceo (%)	30
Copertura totale vegetazione (%)	100
Area del rilievo (mq)	800
Evidenza di disturbo	-
Specie/Rilievo	24
Specie	Presenza/Copertura
<i>Quercus cerris L. (strato arboreo)</i>	5
<i>Ruscus aculeatus L.</i>	3
<i>Asperula laevigata L.</i>	2
<i>Asphodelus ramosus L. subsp. ramosus</i>	2
<i>Fraxinus ornus l. subsp. ornus</i>	2
<i>Quercus cerris L. (plantule)</i>	2
<i>Quercus frainetto Ten. (strato arboreo)</i>	2
<i>Rubus ulmifolius Schott</i>	2
<i>Arum italicum Mill. subsp. italicum</i>	1
<i>Brachypodium sylvaticum (Huds.) P. Beauv. s.l.</i>	1
<i>Euonymus europaeus L.</i>	1
<i>Euphorbia amygdaloides L. s.l.</i>	1
<i>Festuca heterophylla Lam.</i>	1
<i>Geranium purpureum Vill.</i>	1
<i>Oenanthe pimpinelloides L.</i>	1
<i>Phillyrea latifolia L.</i>	1
<i>Piptatherum miliaceum (L.) Coss. s.l.</i>	1
<i>Quercus cerris L. (strato arbustivo)</i>	1
<i>Quercus frainetto Ten. (plantule)</i>	1
<i>Quercus frainetto Ten. (strato arbustivo)</i>	1
<i>Ulmus minor Mill. subsp. Minor</i>	1
<i>Aristolochia rotunda L. s.l.</i>	+

Numero del rilievo	29
Formazione	Boschi caducifogli
Tipo di campionamento	FT
Codice	BS
<i>Carex sylvatica</i> Huds. subsp. <i>sylvatica</i>	+
<i>Cyclamen hederifolium</i> Aiton s.l.	+
<i>Laurus nobilis</i> L.	+
<i>Rumex acetosa</i> L. subsp. <i>acetosa</i>	+
<i>Serapias lingua</i>	+
<i>Viola alba</i> Besser subsp. <i>dehnhardtii</i> (Ten.) W. Becker	+

MONITORAGGIO COMUNITÀ-VEGETAZIONE

Caratteristiche campionamento

Data: 12/05/2021
Campionatore A: Marco Massimi
Campionatore B: ---
Campionamento: FT30

Caratteristiche stazionali

Coordinate X: 12.779558
Coordinate Y: 41.458044
Altitudine: 30 m s.l.m.

Intervallo campionamento: Maggio 2021

Toponimo: Bosco di Foglino

Provincia: Nettuno
Comune: Roma

Tipo misure svolte:

Rilievo fitosociologico eseguito all'interno di un bosco caducifoglio.

Note

VF-A-BS_FT30-F01: bosco di cerro e farnetto, con sottobosco a *Pteridium aquilinum* e *Asphodelus ramosus* subsp. *ramosus*.

VF-A-BS_FT30-F02: altro aspetto del bosco di cerro e farnetto.

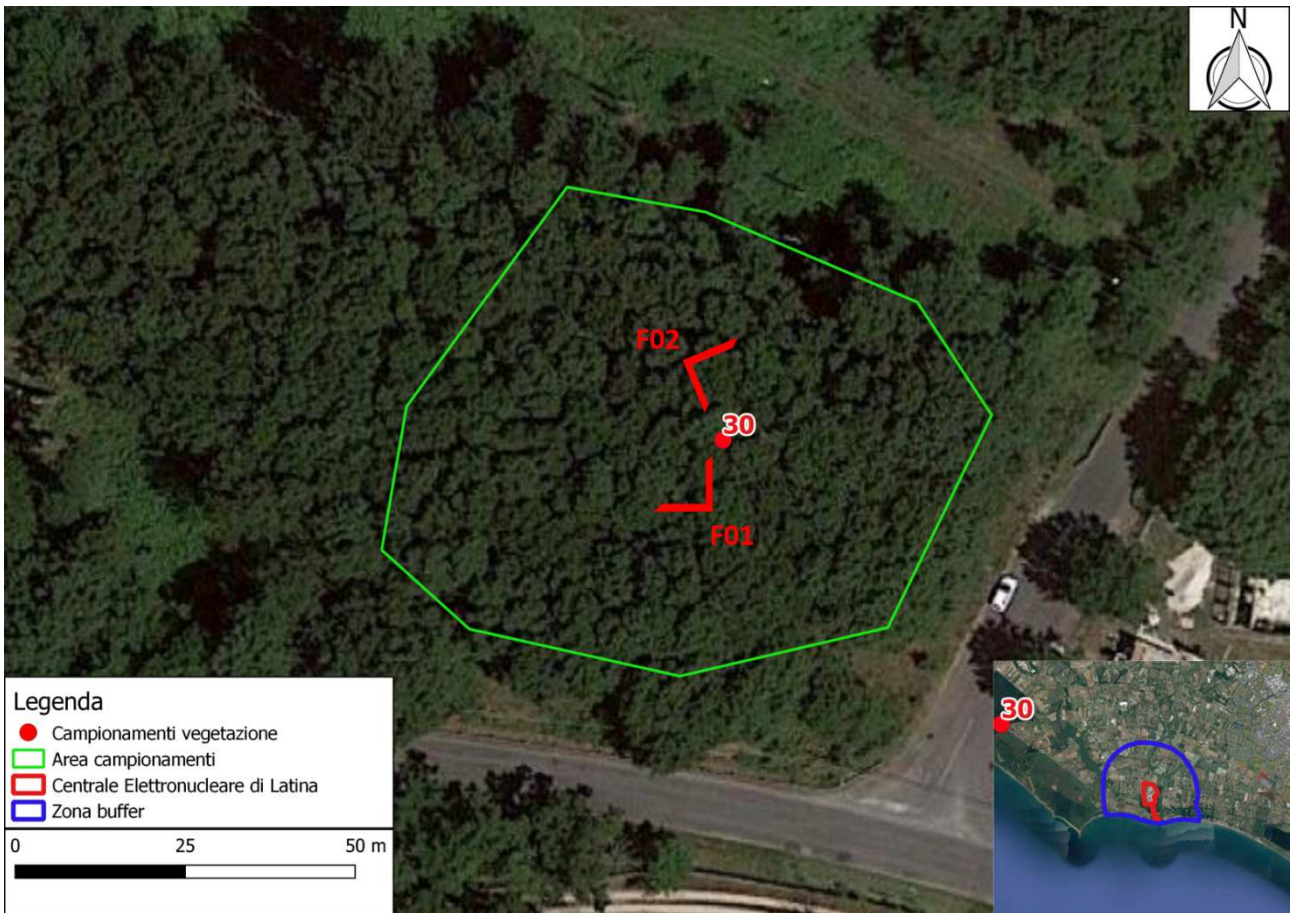
Disturbo: non sono state riscontrate evidenti fonti di disturbo recente.

Caratterizzazione territoriale ed ambientale dell'area

Bosco caducifoglio di cerro (*Quercus cerris*) e farnetto (*Q. frainetto*), con tracce di una passata gestione a ceduo, strato inferiore con orniello (*Fraxinus ornus* subsp. *ornus*) e fillirea (*Phillyrea latifolia*); sottobosco erbaceo dominato da felce aquilina (*Pteridium aquilinum*).

MONITORAGGIO COMUNITÀ-VEGETAZIONE

ALLEGATO PLANIMETRICO



NOTE DESCRITTIVE

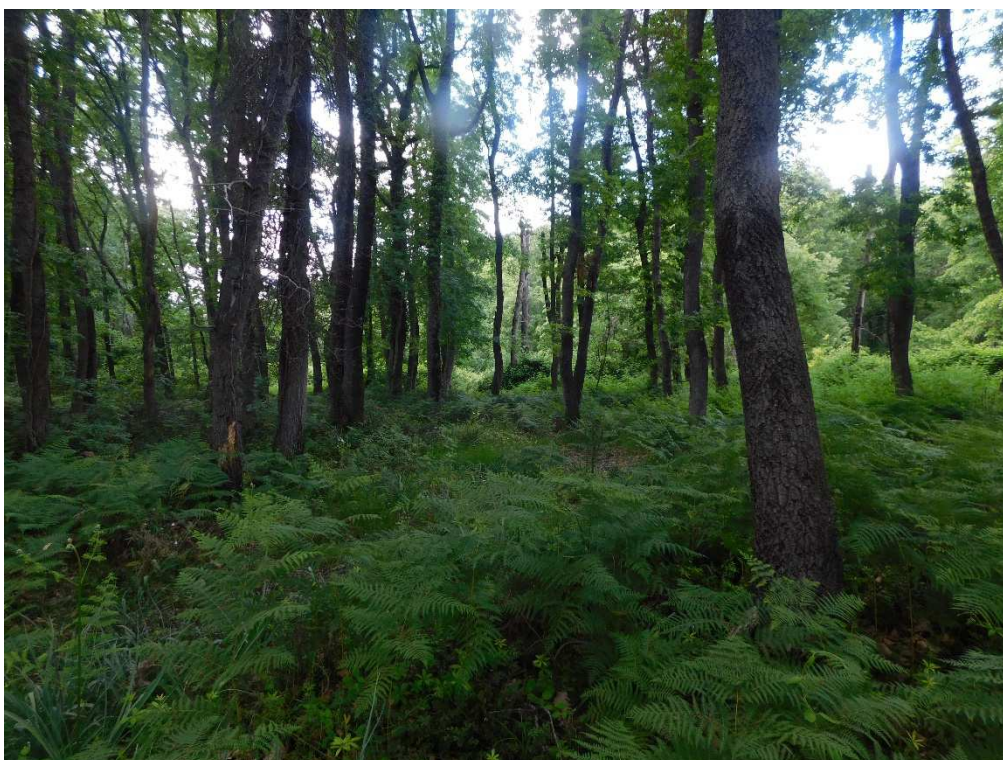
Ubicazione del rilievo VF-A-BS_FT30, con posizione delle foto VF-A-BS_FT30-F01 e VF-A-BS_FT30-F02

MONITORAGGIO COMUNITÀ-VEGETAZIONE

ALLEGATO FOTOGRAFICO



VF-A-BS_FT30-F01



VF-A-BS_FT30-F02

Numero del rilievo	30
Formazione	Boschi caducifogli
Tipo di campionamento	FT
Codice	BS
Data	12/05/2021
Latitudine (WGS84, Decimal Degree)	41.458044
Longitudine (WGS84, Decimal Degree)	12.779558
Quota (m s.l.m.)	30
Litologia	Sabbie sedimentarie
Morfologia	Pianura costiera
Rocciosità	0
Pietrosità	0
Esposizione	0
Pendenza	0
Copertura strato arboreo superiore (%)	80
Copertura strato arboreo inferiore (%)	30
Copertura strato arbustivo superiore (%)	15
Copertura strato arbustivo inferiore (%)	10
Copertura strato erbaceo (%)	40
Copertura totale vegetazione (%)	100
Area del rilievo (mq)	750
Evidenza di disturbo	-
Specie/Rilievo	23
Specie	Presenza/Copertura
<i>Quercus cerris</i> L. (strato arboreo)	5
<i>Pteridium aquilinum</i> (L.) Kuhn subsp. <i>aquilinum</i>	4
<i>Asphodelus ramosus</i> L. subsp. <i>ramosus</i>	3
<i>Fraxinus ornus</i> L. subsp. <i>ornus</i>	3
<i>Carex sylvatica</i> Huds. subsp. <i>sylvatica</i>	2
<i>Lonicera etrusca</i> Santi	2
<i>Quercus cerris</i> L. (plantule)	2
<i>Quercus frainetto</i> Ten. (strato arboreo)	2
<i>Rubia peregrina</i> L. s.l.	2
<i>Rubus ulmifolius</i> Schott	2
<i>Ruscus aculeatus</i> L.	2
<i>Smilax aspera</i> L.	2
<i>Brachypodium sylvaticum</i> (Huds.) P. Beauv. s.l.	1
<i>Cyclamen hederifolium</i> Aiton s.l.	1
<i>Euphorbia amygdaloides</i> L. s.l.	1
<i>Geranium purpureum</i> Vill.	1
<i>Ligustrum vulgare</i> L.	1
<i>Oenanthe pimpinelloides</i> L.	1
<i>Quercus cerris</i> L. (strato arbustivo)	1
<i>Quercus frainetto</i> Ten. (plantule)	1
<i>Quercus frainetto</i> Ten. (strato arbustivo)	1
<i>Vicia grandiflora</i> Scop.	1

Numero del rilievo	30
Formazione	Boschi caducifogli
Tipo di campionamento	FT
Codice	BS
<i>Arum italicum</i> Mill. subsp. <i>italicum</i>	+
<i>Asparagus acutifolius</i> L.	+
<i>Phillyrea latifolia</i> L.	+
<i>Rumex conglomeratus</i> Murray	+
<i>Viola alba</i> Besser s.l.	+

MONITORAGGIO COMUNITÀ-VEGETAZIONE

Caratteristiche campionamento

Data: 12/05/2021
Campionatore A: Marco Massimi
Campionatore B: ---
Campionamento: FL11

Caratteristiche stazionali

Coordinate X: 12.787978
Coordinate Y: 41.420170
Altitudine: 01 m s.l.m.

Intervallo campionamento: Maggio 2021

Toponimo: Borgo Sabotino (Quartaccio)

Provincia: Latina
Comune: Latina

Tipo misure svolte:

Campionamento floristico svolto in un canneto.

Note

VF-B-AR_FL11-F01: fascia elofitica sulla sponda del canale al confine con un'area agricola.

VF-B-AR_FL11-F02: confluenza del canale.

Disturbo: passaggio di mezzi meccanici, ripulitura delle sponde, inquinamento idrico ed eccesso di nutrienti.

Caratterizzazione territoriale ed ambientale dell'area

Comunità elofitica a *Phragmites australis* distesa lungo le due sponde di un canale di bonifica, in un contesto a destinazione d'uso agricola. Censiti elementi sia nitrofilo legati alla presenza dei campi circostanti (*Ecballium elaterium*, *Chenopodium album*, *Urtica dioica* subsp. *dioica*) e sia igrofilo legati alla presenza del canale (*Iris pseudacorus*, *Convolvulus arvensis*).

MONITORAGGIO COMUNITÀ-VEGETAZIONE

ALLEGATO PLANIMETRICO



NOTE DESCRITTIVE

Ubicazione del rilievo VF-B-AR_FL11, con posizione delle foto VF-B-AR_FL11-F01 e VF-B-AR_FL11-F02

MONITORAGGIO COMUNITÀ-VEGETAZIONE

ALLEGATO FOTOGRAFICO



VF-B-AR_FL11-F01



VF-B-AR_FL11-F02

Numero del rilievo	11
Formazione	Canneti
Tipo di campionamento	FL
Codice	AR
Data	12/05/2021
Latitudine (WGS84, Decimal Degree)	41.420170
Longitudine (WGS84, Decimal Degree)	12.787978
Quota (m s.l.m.)	1
Litologia	Sabbie sedimentarie
Morfologia	Pianura costiera
Rocciosità	0
Pietrosità	0
Esposizione	0
Pendenza	10
Copertura strato arboreo superiore (%)	0
Copertura strato arboreo inferiore (%)	0
Copertura strato arbustivo superiore (%)	30
Copertura strato arbustivo inferiore (%)	0
Copertura strato erbaceo (%)	100
Copertura totale vegetazione (%)	100
Area del rilievo (mq)	550
Evidenza di disturbo	Passaggio di mezzi meccanici, ripulitura delle sponde, inquinamento
Specie/Rilievo	13
Specie	Presenza/Copertura
<i>Amaranthus retroflexus</i> L.	X
<i>Arum italicum</i> Mill. subsp. <i>italicum</i>	X
<i>Arundo donax</i> L.	X
<i>Avena barbata</i> Pott ex Link	X
<i>Calystegia sepium</i> (L.) R. Br. subsp. <i>sepium</i>	X
<i>Chenopodium album</i> L. s.l.	X
<i>Convolvulus arvensis</i> L.	X
<i>Ecballium elaterium</i> (L.) A. Rich.	X
<i>Lolium perenne</i> L.	X
<i>Phragmites australis</i> (Cav.) Trin. ex Steud. s.l.	X
<i>Populus nigra</i> L. (plantule)	X
<i>Raphanus raphanistrum</i> L. subsp. <i>landra</i> (DC.) Bonnier & Layens	X
<i>Urtica dioica</i> L. subsp. <i>dioica</i>	X

MONITORAGGIO COMUNITÀ-VEGETAZIONE

Caratteristiche campionamento

Data: 12/05/2021
Campionatore A: Marco Massimi
Campionatore B: ---
Campionamento: FL12

Caratteristiche stazionali

Coordinate X: 12.779558
Coordinate Y: 41.434241
Altitudine: 01 m s.l.m.

Intervallo campionamento: Maggio 2021

Toponimo: Borgo Sabotino (Riserva dei Macellari)

Provincia: Latina
Comune: Latina

Tipo misure svolte:

Campionamento floristico svolto in un canneto.

Note

VF-B-AR_FL12-F01: aspetto esterno del canneto.

VF-B-AR_FL12-F02: aspetto interno del canneto.

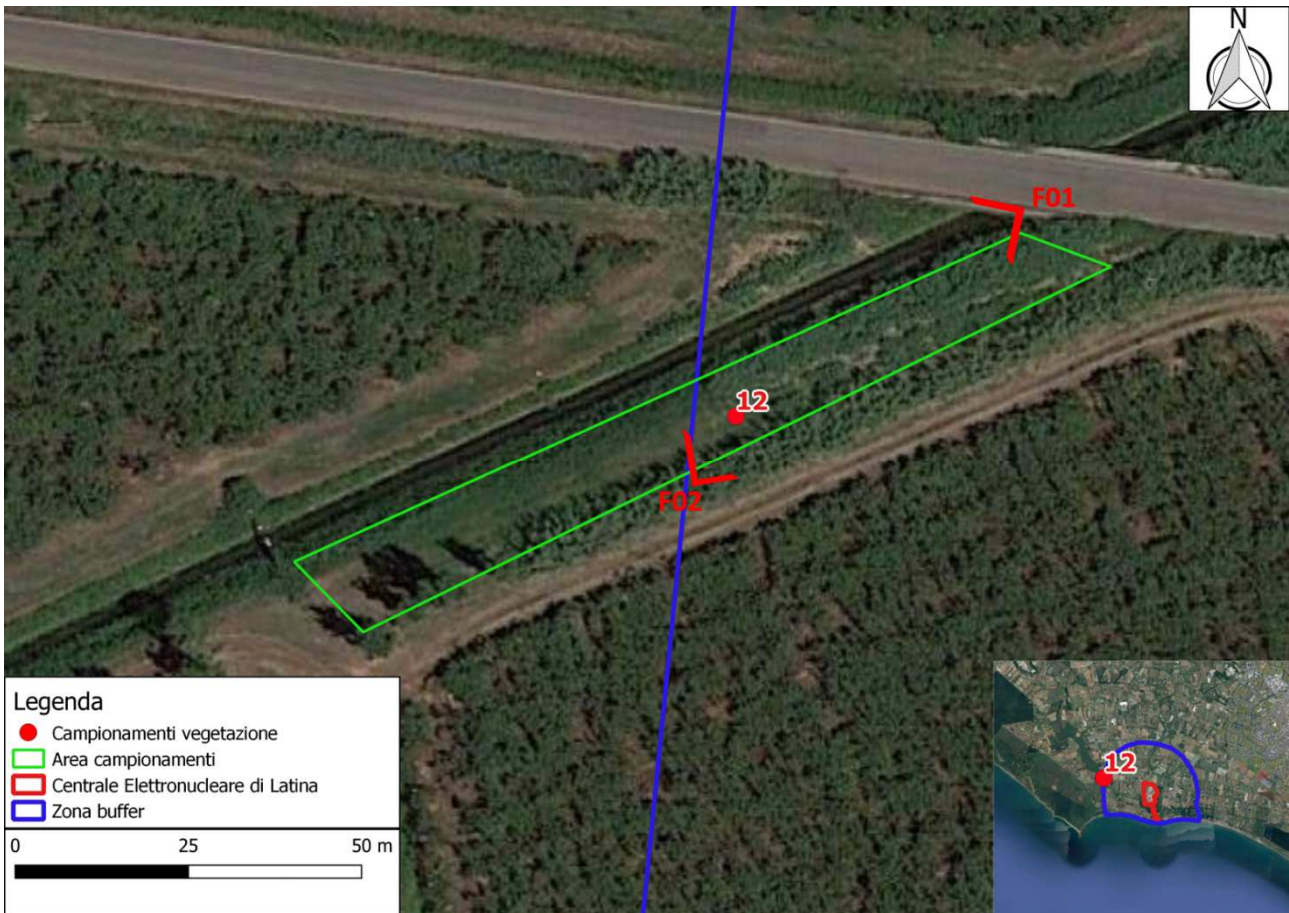
Disturbo: passaggio di mezzi meccanici, ripulitura delle sponde, inquinamento idrico ed eccesso di nutrienti. Nell'anno 2021, la ripulitura meccanica delle sponde, rispetto agli anni precedenti, è stata quasi totale.

Caratterizzazione territoriale ed ambientale dell'area

Comunità elofitica a *Phragmites australis* e *Arundo donax*, inserito all'interno di un contesto agricolo. Commistione di elementi igrofilo (*Veronica anagallis-aquatica*) e nitrofilo (*Chenopodium album*, *Raphanus raphanistrum* subsp. *landra*).

MONITORAGGIO COMUNITÀ-VEGETAZIONE

ALLEGATO PLANIMETRICO



NOTE DESCRITTIVE

Ubicazione del rilievo VF-B-AR_FL12, con posizione delle foto VF-B-AR_FL12-F01 e VF-B-AR_FL12-F02

MONITORAGGIO COMUNITÀ-VEGETAZIONE

ALLEGATO FOTOGRAFICO



VF-B-AR_FL12-F01



VF-B-AR_FL12-F02

Numero del rilievo	12
Formazione	Canneti
Tipo di campionamento	FL
Codice	AR
Data	12/05/2021
Latitudine (WGS84, Decimal Degree)	41.434241
Longitudine (WGS84, Decimal Degree)	12.779558
Quota (m s.l.m.)	1
Litologia	Sabbie sedimentarie
Morfologia	Pianura costiera
Rocciosità	0
Pietrosità	0
Esposizione	0
Pendenza	5
Copertura strato arboreo superiore (%)	0
Copertura strato arboreo inferiore (%)	0
Copertura strato arbustivo superiore (%)	0
Copertura strato arbustivo inferiore (%)	0
Copertura strato erbaceo (%)	100
Copertura totale vegetazione (%)	100
Area del rilievo (mq)	500
Evidenza di disturbo	Passaggio di mezzi meccanici, ripulitura delle sponde, inquinamento
Specie/Rilievo	10
Specie	Presenza/Copertura
<i>Arundo donax</i> L.	X
<i>Calystegia sepium</i> (L.) R. Br. subsp. <i>sepium</i>	X
<i>Chenopodium album</i> L. s.l.	X
<i>Phragmites australis</i> (Cav.) Trin. ex Steud. s.l.	X
<i>Raphanus raphanistrum</i> L. subsp. <i>landra</i> (DC.) Bonnier & Layens	X
<i>Rumex crispus</i> L.	X
<i>Sambucus ebulus</i> L.	X
<i>Silene latifolia</i> Poir. subsp. <i>alba</i> (Mill.) Greuter & Burdet	X
<i>Urtica dioica</i> L. subsp. <i>dioica</i>	X
<i>Veronica anagallis-aquatica</i> L. subsp. <i>anagallis-</i> <i>aquatica</i>	X

MONITORAGGIO COMUNITÀ-VEGETAZIONE

Caratteristiche campionamento

Data: 09/04/2021
Campionatore A: Marco Massimi
Campionatore B: ---
Campionamento: FL01

Caratteristiche stazionali

Coordinate X: 12.830343
Coordinate Y: 41.437745
Altitudine: 11 m s.l.m.

Intervallo campionamento: Aprile 2021

Toponimo: Borgo Sabotino (Pompa Fogalone)

Provincia: Latina
Comune: Latina

Tipo misure svolte:

Campionamento floristico svolto in primavera all'interno di un piccolo bosco di eucalipto.

Note

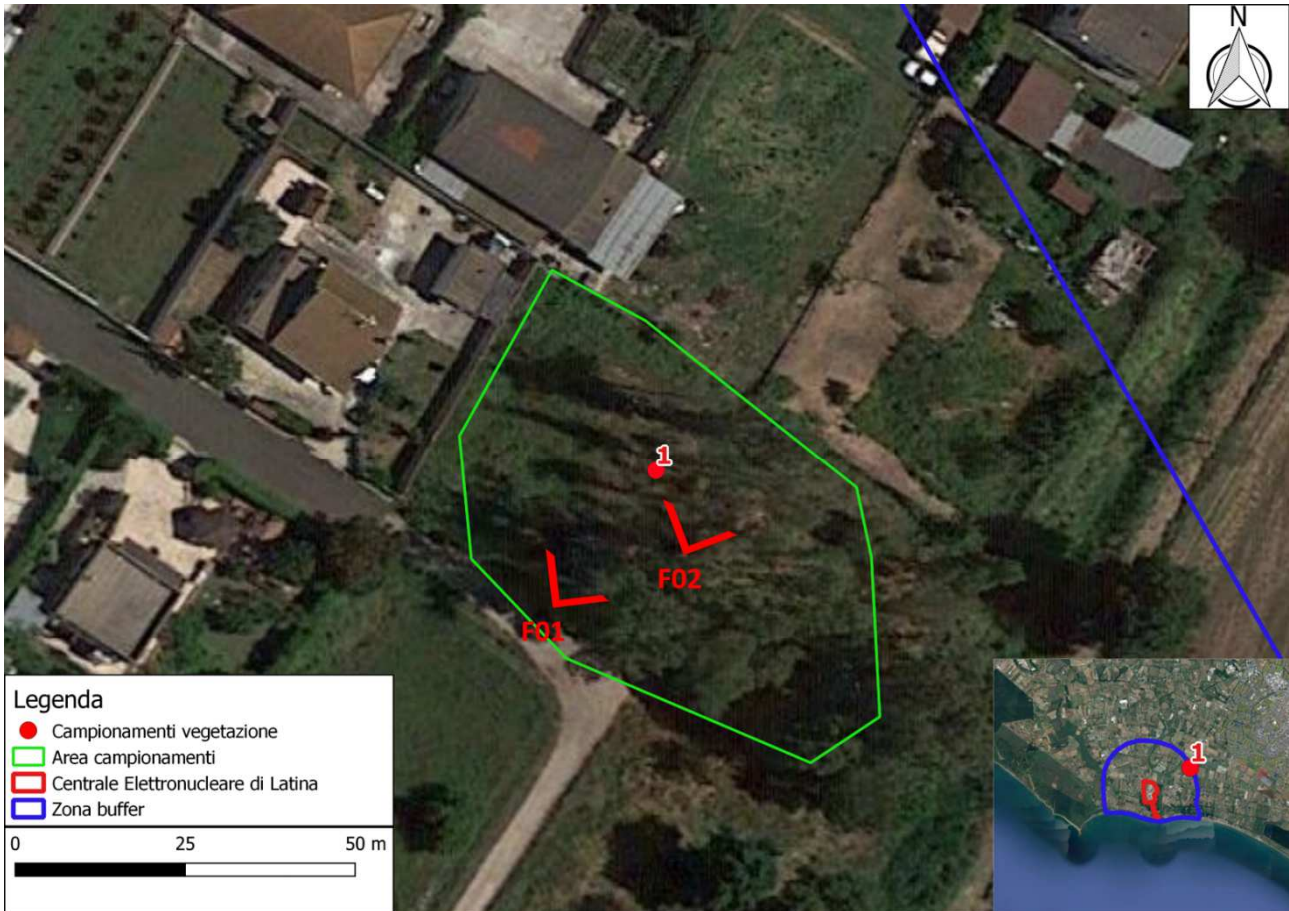
VF-B-BS_FL01-F01: aspetto esterno del bosco, con *Ulmus minor* ed *Eucalyptus camaldulensis*.
VF-B-BS_FL01-F02: aspetto interno del bosco di eucalipto, con strato erbaceo dominato da *Avena barbata*.
Disturbo: bosco soggetto a ripuliture e tagli e ad ingressi di specie aliene.

Caratterizzazione territoriale ed ambientale dell'area

Eucalipteto di impianto antropico molto rado, disetaneo, con rinnovazione di diverse essenze arboree (la maggior parte di origine non autoctona), come, *Ulmus minor*, *Washingtonia filifera* e, nei pressi di un piccolo fossato ai limiti sud-orientali dell'area di rilevamento, *Ligustrum lucidum*.

MONITORAGGIO COMUNITÀ-VEGETAZIONE

ALLEGATO PLANIMETRICO

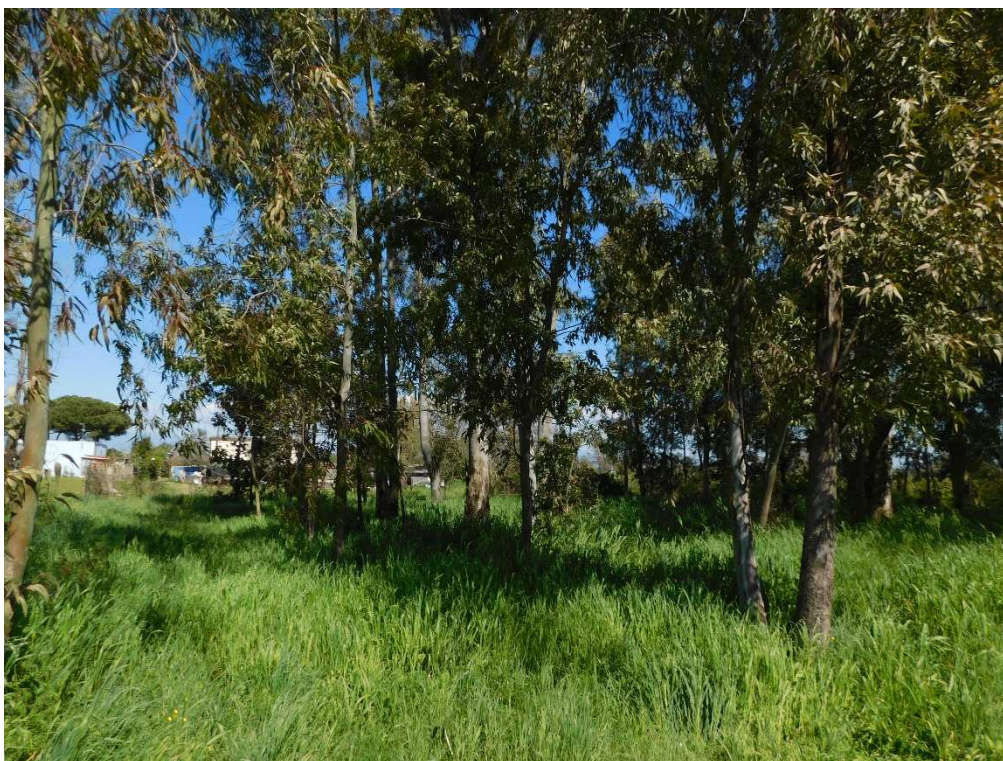


NOTE DESCRITTIVE

Ubicazione del rilievo VF-B-BS_FL01, con posizione delle foto VF-B-BS_FL01-F01 e VF-B-BS_FL01-F02

MONITORAGGIO COMUNITÀ-VEGETAZIONE

ALLEGATO FOTOGRAFICO



VF-B-BS_FL01-F01



VF-B-BS_FL01-F02

Numero del rilievo	1
Formazione	Boschi di eucalipto
Tipo di campionamento	FL
Codice	BS
Data	09/04/2021
Latitudine (WGS84, Decimal Degree)	41.437745
Longitudine (WGS84, Decimal Degree)	12.830343
Quota (m s.l.m.)	11
Litologia	Sabbie sedimentarie
Morfologia	Pianura costiera
Rocciosità	0
Pietrosità	0
Esposizione	0
Pendenza	0
Copertura strato arboreo superiore (%)	70
Copertura strato arboreo inferiore (%)	0
Copertura strato arbustivo superiore (%)	20
Copertura strato arbustivo inferiore (%)	0
Copertura strato erbaceo (%)	80
Copertura totale vegetazione (%)	100
Area del rilievo (mq)	850
Evidenza di disturbo	Ripuliture, tagli, ingresso di specie aliene
Specie/Rilievo	19
Specie	Presenza/Copertura
<i>Arum italicum</i> Mill. subsp. <i>italicum</i>	X
<i>Asparagus acutifolius</i> L.	X
<i>Avena barbata</i> Pott ex Link	X
<i>Cirsium arvense</i> (L.) Scop.	X
<i>Crepis setosa</i> Haller f.	X
<i>Dactylis glomerata</i> L. subsp. <i>hispanica</i> (Roth) Nyman	X
<i>Dittrichia viscosa</i> (L.) Greuter s.l.	X
<i>Eucalyptus camaldulensis</i> Dehnh.	X
<i>Galium aparine</i> L.	X
<i>Geranium molle</i> L.	X
<i>Laurus nobilis</i> L. (individuo giovanile)	X
<i>Ligustrum lucidum</i> Mill. s.l.	X
<i>Plantago lanceolata</i> L.	X
<i>Robinia pseudacacia</i> L.	X
<i>Rosa sempervirens</i>	X
<i>Rubus ulmifolius</i> Schott	X
<i>Rumex acetosella</i> L. s.l.	X
<i>Ulmus minor</i> Mill. s.l.	X
<i>Washingtonia filifera</i> (Linden ex André) H. Wendl. ex de Bary	X

MONITORAGGIO COMUNITÀ-VEGETAZIONE

Caratteristiche campionamento

Data: 09/04/2021
Campionatore A: Marco Massimi
Campionatore B: ---
Campionamento: FL03

Caratteristiche stazionali

Coordinate X: 12.823311
Coordinate Y: 41.425653
Altitudine: 08 m s.l.m.

Intervallo campionamento: Aprile 2021

Toponimo: Borgo Sabotino (Passo Genovese)

Provincia: Latina
Comune: Latina

Tipo misure svolte:

Campionamento floristico svolto in primavera all'interno di un bosco di eucalipto.

Note

VF-B-BS_FL03-F01: aspetto rado del bosco di eucalipto.

VF-B-BS_FL03-F02: aspetto interno del bosco di eucalipto, con rinnovazione erbacea.

Disturbo: bosco soggetto a ingresso di specie aliene (soprattutto *Acacia dealbata*) e incendio.

Caratterizzazione territoriale ed ambientale dell'area

Bosco di eucalipto più distante, rispetto agli altri esaminati, dal tessuto urbano, aspetto che si riflette su una composizione floristica meno influenzata dagli ingressi di specie strettamente sinantropiche. Il sottobosco non è soggetto a ripuliture o interventi antropici di altro tipo e al suo interno si è creata una fittissima boscaglia di mimosa (*Acacia dealbata*) e di rovi (*Rubus ulmifolius*), impedendo l'ingresso delle specie prative dalle cenosi di prateria circostanti. Sporadicamente, si rinvergono plantule di alloro (*Laurus nobilis*), ma l'eventuale ricolonizzazione è ostacolata dalla dominanza soffocante della mimosa. Intorno al bosco è presente un ampio mantello di *Robinia pseudacacia*, con pochi individui che si inseriscono all'interno del bosco. Sono presenti evidenti tracce di incendi recenti, che presumibilmente hanno indotto una riduzione della copertura arborea e alto-arbustiva e favorito, invece, un rinverimento pollonifero della mimosa e la diffusione dei rovi, a discapito di altre specie.

Rispetto ai rilevamenti precedenti (2019-2020), si assiste ad una maggiore affermazione di specie erbacee autoctone dalle formazioni prative circostanti.

MONITORAGGIO COMUNITÀ-VEGETAZIONE

ALLEGATO PLANIMETRICO



NOTE DESCRITTIVE

Ubicazione del rilievo VF-B-BS_FL03, con posizione delle foto VF-B-BS_FL03-F01 e VF-B-BS_FL03-F02

MONITORAGGIO COMUNITÀ-VEGETAZIONE

ALLEGATO FOTOGRAFICO



VF-B-BS_FL03-F01



VF-B-BS_FL03-F02

Numero del rilievo	3
Formazione	Boschi di eucalipto
Tipo di campionamento	FL
Codice	BS
Data	09/04/2021
Latitudine (WGS84, Decimal Degree)	41.425653
Longitudine (WGS84, Decimal Degree)	12.823311
Quota (m s.l.m.)	8
Litologia	Sabbie sedimentarie
Morfologia	Pianura costiera
Rocciosità	0
Pietrosità	0
Esposizione	0
Pendenza	0
Copertura strato arboreo superiore (%)	60
Copertura strato arboreo inferiore (%)	0
Copertura strato arbustivo superiore (%)	70
Copertura strato arbustivo inferiore (%)	0
Copertura strato erbaceo (%)	20
Copertura totale vegetazione (%)	100
Area del rilievo (mq)	700
Evidenza di disturbo	Incendio, ingresso di specie aliene
Specie/Rilievo	14
Specie	Presenza/Copertura
<i>Acacia dealbata</i> Link	X
<i>Avena barbata</i> Pott ex Link	X
<i>Briza maxima</i> L.	X
<i>Bromus hordeaceus</i> L. s.l.	X
<i>Eucalyptus camaldulensis</i> Dehnh.	X
<i>Galactites elegans</i> (All.) Soldano	X
<i>Galium aparine</i> L.	X
<i>Geranium molle</i> L.	X
<i>Hedera helix</i> L. s.l.	X
<i>Laurus nobilis</i> L.	X
<i>Raphanus raphanistrum</i> L. subsp. <i>landra</i> (DC.) Bonnier & Layens	X
<i>Robinia pseudacacia</i> L.	X
<i>Rubus ulmifolius</i> Schott	X
<i>Solanum nigrum</i> L.	X

MONITORAGGIO COMUNITÀ-VEGETAZIONE

Caratteristiche campionamento

Data: 09/04/2021
Campionatore A: Marco Massimi
Campionatore B: ---
Campionamento: FL05

Caratteristiche stazionali

Coordinate X: 12.828687
Coordinate Y: 41.439047
Altitudine: 10 m s.l.m.

Intervallo campionamento: Aprile 2021

Toponimo: Borgo Sabotino (Pompa Fogalone)

Provincia: Latina
Comune: Latina

Tipo misure svolte:

Campionamento floristico svolto in primavera all'interno di un bosco di eucalipto.

Note

VF-B-BS_FL05-F01: popolamento di *Rubus ulmifolius* in espansione nel sottobosco.

VF-B-BS_FL05-F02: piano inferiore del bosco, con piano erbaceo composto da Poaceae (*Avena barbata*, *Alopecurus rendlei*).

Disturbo: bosco soggetto a ingresso di specie aliene e taglio.

Caratterizzazione territoriale ed ambientale dell'area

Bosco di eucalipto prossimo alla strada e inserito all'interno di tessere urbane. Formazione molto aperta e dalla copertura arbustiva rada e discontinua, in cui sussiste una commistione di elementi sia di impronta più eliofila dei prati (*Dasyphyrum villosum*, *Cirsium arvense*, *Euphorbia helioscopia* s. *helioscopia*) e sia di ambienti più sciafili (*Laurus nobilis*, *Viburnum tinus* s. *tinus*). Oltre all'eucalipto, rilevate anche altre essenze di probabile origine antropica, sia di piantumazione diretta (*Pinus pinaster*) e sia provenienti da contesti ornamentali privati (*Washingtonia filifera*). Rilevata una notevole fioritura di orchidee: *Serapias lingua*.

Rispetto ai precedenti rilevamenti (2019-2020), si segnala una maggiore espansione della copertura di *Rubus ulmifolius*.

MONITORAGGIO COMUNITÀ-VEGETAZIONE

ALLEGATO PLANIMETRICO



NOTE DESCRITTIVE

Ubicazione del rilievo VF-B-BS_FL05, con posizione delle foto VF-B-BS_FL05-F01 e VF-B-BS_FL05-F02

MONITORAGGIO COMUNITÀ-VEGETAZIONE

ALLEGATO FOTOGRAFICO



VF-B-BS_FL05-F01



VF-B-BS_FL05-F02

Numero del rilievo	5
Formazione	Boschi di eucalipto
Tipo di campionamento	FL
Codice	BS
Data	09/04/2021
Latitudine (WGS84, Decimal Degree)	41.439047
Longitudine (WGS84, Decimal Degree)	12.828678
Quota (m s.l.m.)	10
Litologia	Sabbie sedimentarie
Morfologia	Pianura costiera
Rocciosità	0
Pietrosità	0
Esposizione	0
Pendenza	0
Copertura strato arboreo superiore (%)	70
Copertura strato arboreo inferiore (%)	0
Copertura strato arbustivo superiore (%)	40
Copertura strato arbustivo inferiore (%)	0
Cover strato erbaceo (%)	70
Copertura totale vegetazione (%)	100
Area del rilievo (mq)	620
Evidenza di disturbo	Ripuliture, tagli, ingresso di specie aliene
Specie/Rilievo	29
Specie	Presenza/Copertura
<i>Anthoxanthum odoratum L. s.l.</i>	X
<i>Alopecurus rendlei Eig</i>	X
<i>Anthoxanthum odoratum L. s.l.</i>	X
<i>Arundo donax L.</i>	X
<i>Asparagus acutifolius L.</i>	X
<i>Asphodelus ramosus L. subsp. ramosus</i>	X
<i>Avena barbata Pott ex Link</i>	X
<i>Briza minor L.</i>	X
<i>Clematis vitalba L.</i>	X
<i>Dactylis glomerata L. subsp. hispanica (Roth) Nyman</i>	X
<i>Dasyphyrum villosum (L.) P. Candargy, non Borbás</i>	X
<i>Daucus carota L. s.l.</i>	X
<i>Dittrichia viscosa (L.) Greuter s.l.</i>	X
<i>Eucalyptus camaldulensis Dehnh.</i>	X
<i>Galium aparine L.</i>	X
<i>Hedera helix L. s.l.</i>	X
<i>Holcus lanatus L.</i>	X
<i>Laurus nobilis L. (individuo giovanile)</i>	X
<i>Pinus pinaster Aiton s.l.</i>	X
<i>Pyrus communis L.</i>	X
<i>Quercus cerris L. (plantule)</i>	X
<i>Rosa sempervirens</i>	X

Numero del rilievo	5
Formazione	Boschi di eucalipto
Tipo di campionamento	FL
Codice	BS
<i>Rubus ulmifolius</i> Schott	X
<i>Rumex crispus</i> L.	X
<i>Sonchus asper</i> (L.) Hill s.l.	X
<i>Viburnum tinus</i> L. subsp. <i>tinus</i>	X
<i>Vicia sepium</i> L.	X
<i>Washingtonia filifera</i> (Linden ex André) H. Wendl. ex de Bary	X

MONITORAGGIO COMUNITÀ-VEGETAZIONE

Caratteristiche campionamento

Data: 09/04/2021
Campionatore A: Marco Massimi
Campionatore B: ---
Campionamento: FL07

Caratteristiche stazionali

Coordinate X: 12.809170
Coordinate Y: 41.415893
Altitudine: 04 m s.l.m.

Intervallo campionamento: Aprile 2021

Toponimo: Borgo Sabotino (Strada del Pantanello)

Provincia: Latina
Comune: Latina

Tipo misure svolte:

Campionamento floristico svolto in primavera all'interno di un bosco di eucalipto.

Note

VF-B-BS_FL07-F01: aspetto interno del bosco di eucalipto.
VF-B-BS_FL07-F02: aspetto interno del bosco di eucalipto.
Disturbo: bosco molto frammentato e soggetto a tagli e incendi.

Caratterizzazione territoriale ed ambientale dell'area

Bosco di eucalipto di piccole dimensioni, monoplanare e rado, soggetto a ripuliture e con gli strati inferiori molto diradati, soggetto a ingressi di specie eliofile dal prato retrostante. Molto disturbato, con tracce di tagli e incendi, con rinnovazione di alloro (*Laurus nobilis*) e plantule di palma (*Washingtonia filifera*).

MONITORAGGIO COMUNITÀ-VEGETAZIONE

ALLEGATO PLANIMETRICO



NOTE DESCRITTIVE

Ubicazione del rilievo VF-B-BS_FL07, con posizione delle foto VF-B-BS_FL07-F01 e VF-B-BS_FL07-F02

MONITORAGGIO COMUNITÀ-VEGETAZIONE

ALLEGATO FOTOGRAFICO



VF-B-BS_FL07-F01



VF-B-BS_FL07-F02

Numero del rilievo	7
Formazione	Boschi di eucalipto
Tipo di campionamento	FL
Codice	BS
Data	09/04/2021
Latitudine (WGS84, Decimal Degree)	41.438564
Longitudine (WGS84, Decimal Degree)	12.822951
Quota (m s.l.m.)	10
Litologia	Sabbie sedimentarie
Morfologia	Pianura costiera
Rocciosità	0
Pietrosità	0
Esposizione	0
Pendenza	0
Copertura strato arboreo superiore (%)	70
Copertura strato arboreo inferiore (%)	0
Copertura strato arbustivo superiore (%)	5
Copertura strato arbustivo inferiore (%)	0
Copertura strato erbaceo (%)	30
Copertura totale vegetazione (%)	80
Area del rilievo (mq)	750
Evidenza di disturbo	Tagli, ingresso di specie aliene
Specie/Rilievo	20
Specie	Presenza/Copertura
<i>Avena barbata</i> Pott ex Link	X
<i>Alopecurus rendlei</i> Eig	X
<i>Briza maxima</i> L.	X
<i>Carex sylvatica</i> Huds. subsp. <i>sylvatica</i>	X
<i>Crepis setosa</i> Haller f.	X
<i>Dactylis glomerata</i> L. subsp. <i>hispanica</i> (Roth) Nyman	X
<i>Eucalyptus camaldulensis</i> Dehnh.	X
<i>Galium aparine</i> L.	X
<i>Holcus lanatus</i> L.	X
<i>Imperata cylindrica</i> (L.) P. Beauv.	X
<i>Laurus nobilis</i> L. (individuo giovanile)	X
<i>Ligustrum lucidum</i> Mill. s.l.	X
<i>Phillyrea angustifolia</i> L.	X
<i>Pinus pinaster</i> Aiton s.l.	X
<i>Rubia peregrina</i> L. s.l.	X
<i>Rubus ulmifolius</i> Schott	X
<i>Urospermum dalechampii</i> (L.) F.W. Schmidt	X
<i>Washingtonia filifera</i> (Linden ex André) H. Wendl. ex de Bary	X

MONITORAGGIO COMUNITÀ-VEGETAZIONE

Caratteristiche campionamento

Data: 09/04/2021
Campionatore A: Marco Massimi
Campionatore B: ---
Campionamento: FL16

Caratteristiche stazionali

Coordinate X: 12.787722
Coordinate Y: 41.437791
Altitudine: 09 m s.l.m.

Intervallo campionamento: Aprile 2021

Toponimo: Borgo Sabotino (Strada Alta)

Provincia: Latina
Comune: Latina

Tipo misure svolte:

Campionamento floristico svolto in primavera all'interno di un bosco di eucalipto.

Note

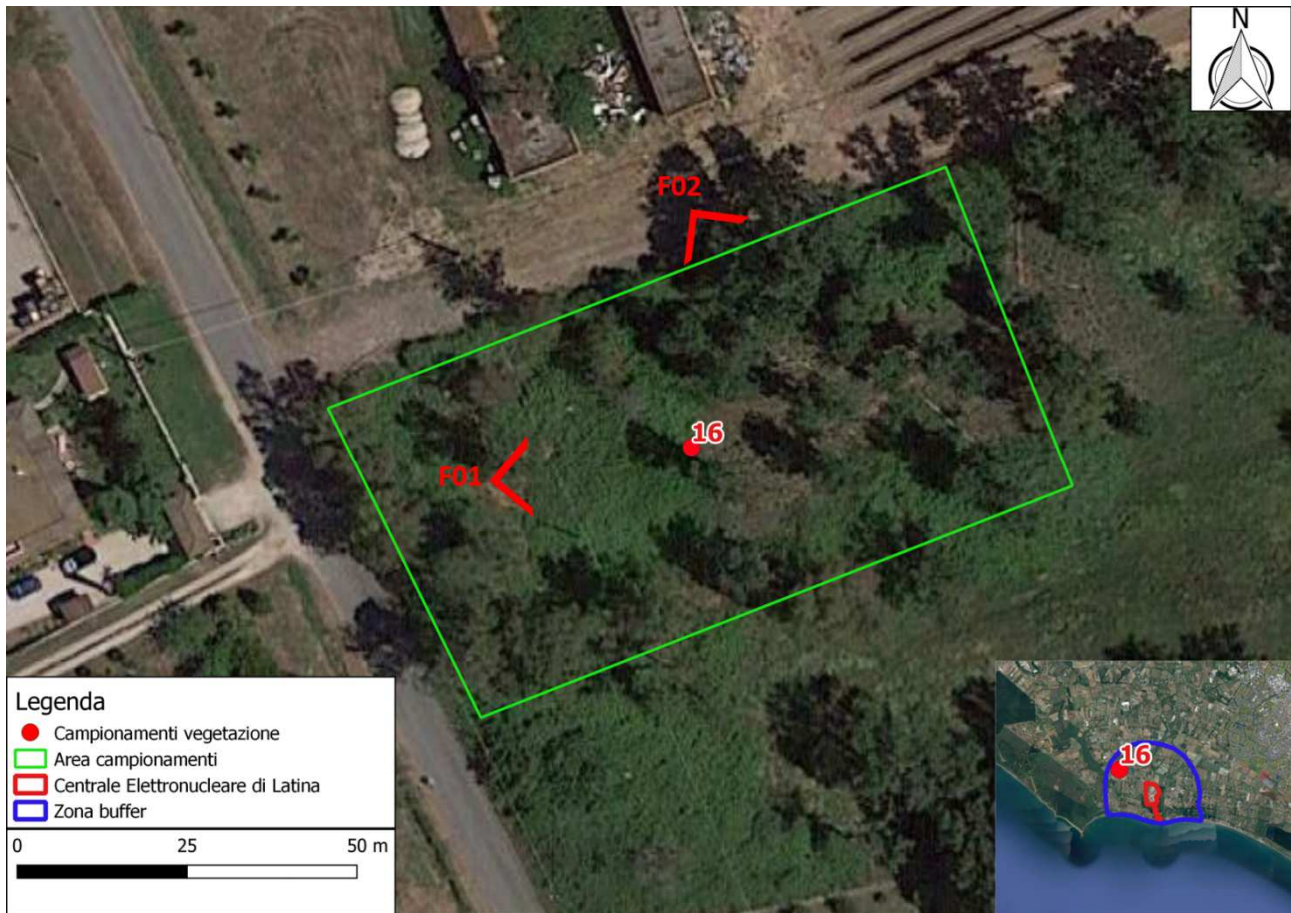
VF-B-BS_FL16-F01: espansione dinamica di *Rubus ulmifolius*.
 VF-B-BS_FL16-F02: aspetto esterno del bosco di eucalipto.
 Disturbo: bosco soggetto a tagli e incendi.

Caratterizzazione territoriale ed ambientale dell'area

Bosco misto di eucalipto con presenza di pioppo nero (*Populus nigra*). Tracce passate di disturbo (incendio, taglio), ormai in via di avviata ricostituzione con diffusa espansione di *Rubus ulmifolius*.

MONITORAGGIO COMUNITÀ-VEGETAZIONE

ALLEGATO PLANIMETRICO



NOTE DESCRITTIVE

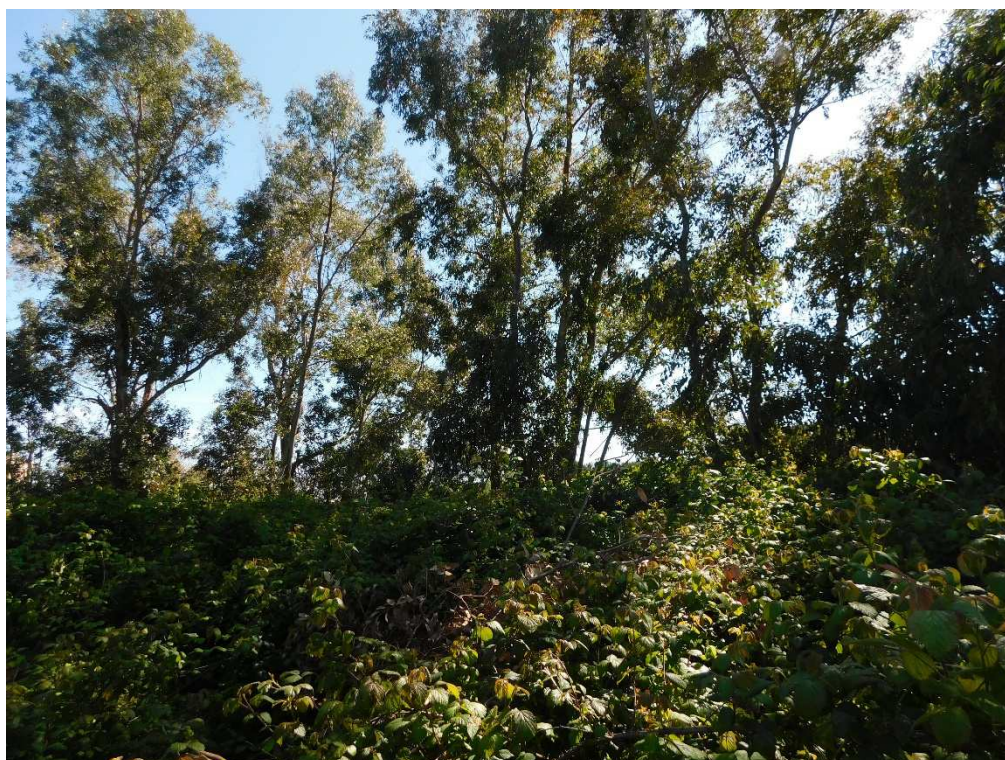
Ubicazione del rilievo VF-B-BS_FL16, con posizione delle foto VF-B-BS_FL16-F01, VF-B-BS_FL16-F02

MONITORAGGIO COMUNITÀ-VEGETAZIONE

ALLEGATO FOTOGRAFICO



VF-B-BS_FL16-F01



VF-B-BS_FL16-F02

Numero del rilievo	16
Formazione	Boschi di eucalipto
Tipo di campionamento	FL
Codice	BS
Data	09/04/2021
Latitudine (WGS84, Decimal Degree)	41.437791
Longitudine (WGS84, Decimal Degree)	12.787225
Quota (m s.l.m.)	9
Litologia	Sabbie sedimentarie
Morfologia	Pianura costiera
Rocciosità	0
Pietrosità	0
Esposizione	0
Pendenza	0
Copertura strato arboreo superiore (%)	50
Copertura strato arboreo inferiore (%)	0
Copertura strato arbustivo superiore (%)	85
Copertura strato arbustivo inferiore (%)	0
Copertura strato erbaceo (%)	20
Copertura totale vegetazione (%)	100
Area del rilievo (mq)	510
Evidenza di disturbo	Taglio, incendio
Specie/Rilievo	19
Specie	Presenza/Copertura
<i>Avena barbata</i> Pott ex Link	X
<i>Borago officinalis</i> L.	X
<i>Briza minor</i> L.	X
<i>Bromus diandrus</i> Roth s.l.	X
<i>Carex otrubae</i> Podp.	X
<i>Cyperus longus</i> L.	X
<i>Dactylis glomerata</i> L. subsp. <i>hispanica</i> (Roth) Nyman	X
<i>Dasypyrum villosum</i> (L.) P. Candargy, non Borbás	X
<i>Daucus carota</i> L. s.l.	X
<i>Dittrichia viscosa</i> (L.) Greuter s.l.	X
<i>Eucalyptus camaldulensis</i> Dehnh.	X
<i>Galium aparine</i> L.	X
<i>Geranium molle</i> L.	X
<i>Morus nigra</i> L.	X
<i>Populus nigra</i> L.	X
<i>Ranunculus sardous</i> Crantz s.l.	X
<i>Rubus ulmifolius</i> Schott	X
<i>Rumex acetosella</i> L. s.l.	X
<i>Rumex pulcher</i> L. s.l.	X

MONITORAGGIO COMUNITÀ-VEGETAZIONE

Caratteristiche campionamento

Data: 09/04/2021
Campionatore A: Marco Massimi
Campionatore B: ---
Campionamento: FL17

Caratteristiche stazionali

Coordinate X: 12.819865
Coordinate Y: 41.425585
Altitudine: 08 m s.l.m.

Intervallo campionamento: Aprile 2021

Toponimo: Borgo Sabotino (Passo Genovese)

Provincia: Latina
Comune: Latina

Tipo misure svolte:

Campionamento floristico svolto in primavera all'interno di una piccola boscaglia di olmo.

Note

VF-B-BS_FL17-F01: aspetto interno della boscaglia di olmo.
VF-B-BS_FL17-F02: aspetto del mantello di rovi esterno della boscaglia, con orlo di specie segetali.
Disturbo: tagli ripetuti.

Caratterizzazione territoriale ed ambientale dell'area

Boscaglia di olmo campestre (*Ulmus minor*) suscettibile di espansione, ma comunque confinata ad una formazione marginale dalle attività colturali che si svolgono nell'area circostante. Al momento si presenta come un piccolo lembo di boscaglia, con essenze nitrofile e sinantropiche (*Galium aparine*, *Fumaria capreolata* s. *capreolata*, *Raphanus raphanistrum*) che, solo sporadicamente e in presenza di varchi nella boscaglia, si inseriscono nel sottobosco o formano un orlo di essenza erbacee circostante.

MONITORAGGIO COMUNITÀ-VEGETAZIONE

ALLEGATO PLANIMETRICO



NOTE DESCRITTIVE

Ubicazione del rilievo VF-B-BS_FL17, con posizione delle foto VF-B-BS_FL17-F01 e VF-B-BS_FL17-F02

MONITORAGGIO COMUNITÀ-VEGETAZIONE

ALLEGATO FOTOGRAFICO



VF-B-BS_FL17-F01



VF-B-BS_FL17-F02

Numero del rilievo	17
Formazione	Boscaglia di olmo
Tipo di campionamento	FL
Codice	BS
Data	09/04/2021
Latitudine (WGS84, Decimal Degree)	41.425585
Longitudine (WGS84, Decimal Degree)	12.819866
Quota (m s.l.m.)	8
Litologia	Sabbie sedimentarie
Morfologia	Pianura costiera
Rocciosità	0
Pietrosità	0
Esposizione	0
Pendenza	0
Copertura strato arboreo superiore (%)	100
Copertura strato arboreo inferiore (%)	0
Copertura strato arbustivo superiore (%)	20
Copertura strato arbustivo inferiore (%)	0
Copertura strato erbaceo (%)	20
Copertura totale vegetazione (%)	100
Area del rilievo (mq)	210
Evidenza di disturbo	Tagli ripetuti
Specie/Rilievo	15
Specie	Presenza/Copertura
<i>Avena barbata Pott ex Link</i>	X
<i>Chamaerops humilis L.</i>	X
<i>Fumaria capreolata L. subsp. capreolata</i>	X
<i>Galium aparine L.</i>	X
<i>Geranium molle L.</i>	X
<i>Hedera helix L. s.l.</i>	X
<i>Laurus nobilis L.</i>	X
<i>Laurus nobilis L. (plantule)</i>	X
<i>Ligustrum vulgare L.</i>	X
<i>Parietaria officinalis L.</i>	X
<i>Rubus ulmifolius Schott</i>	X
<i>Silene latifolia Poir. subsp. alba (Mill.) Greuter & Burdet</i>	X
<i>Smilax aspera L.</i>	X
<i>Sonchus asper (L.) Hill s.l.</i>	X
<i>Ulmus minor Mill. s.l.</i>	X
<i>Urtica dioica L. subsp. dioica</i>	X

MONITORAGGIO COMUNITÀ-VEGETAZIONE

Caratteristiche campionamento

Data: 23/04/2021
Campionatore A: Marco Massimi
Campionatore B: ---
Campionamento: FL02

Caratteristiche stazionali

Coordinate X: 12.830052
Coordinate Y: 41.437487
Altitudine: 12 m s.l.m.

Intervallo campionamento: Aprile 2021

Toponimo: Borgo Sabotino (Pompa Fogalone)

Provincia: Latina
Comune: Latina

Tipo misure svolte:

Campionamento floristico svolto in primavera all'interno di un lembo di prato da sfalcio.

Note

VF-B-PR_FL02-F01: aspetto del prato da sfalcio, con individuo isolato di *Ulmus minor*.

VF-B-PR_FL02-F02: stazione di *Imperata cylindrica*.

Disturbo: prato soggetto a sfalci annuali.

Caratterizzazione territoriale ed ambientale dell'area

Piccola tessera prativa, all'interno di un contesto urbanizzato, con netta dominanza di Poaceae. La presenza di alcune specie (*Imperata cylindrica*, *Cyperus alternifolius*) indica un certo grado di umidità del terreno. Al suo interno è presente un individuo isolato di *Ulmus minor*.

MONITORAGGIO COMUNITÀ-VEGETAZIONE

ALLEGATO PLANIMETRICO



NOTE DESCRITTIVE

Ubicazione del rilievo VF-B-PR_FL02, con posizione delle foto VF-B-PR_FL02-F01 e VF-B-PR_FL02-F02

MONITORAGGIO COMUNITÀ-VEGETAZIONE

ALLEGATO FOTOGRAFICO



VF-B-PR_FL02-F01



VF-B-PR_FL02-F02

Numero del rilievo	2
Formazione	Prati da sfalcio
Tipo di campionamento	FL
Codice	PR
Data	23/04/2021
Latitudine (WGS84, Decimal Degree)	41.437487
Longitudine (WGS84, Decimal Degree)	12.830052
Quota (m s.l.m.)	12
Litologia	Sabbie sedimentarie
Morfologia	Pianura costiera
Rocciosità	0
Pietrosità	0
Esposizione	0
Pendenza	0
Copertura strato arboreo superiore (%)	0
Copertura strato arboreo inferiore (%)	0
Copertura strato arbustivo superiore (%)	0
Copertura strato arbustivo inferiore (%)	0
Copertura strato erbaceo (%)	100
Copertura totale vegetazione (%)	100
Area del rilievo (mq)	200
Evidenza di disturbo	Sfalci annuali
Specie/Rilievo	22
Specie	Presenza/Copertura
<i>Alopecurus rendlei</i> Eig	X
<i>Anthoxanthum odoratum</i> L. s.l.	X
<i>Avena barbata</i> Pott ex Link	X
<i>Borago officinalis</i> L.	X
<i>Calamintha nepeta</i> (L.) Savi s.l.	X
<i>Carex otrubae</i> Podp.	X
<i>Cyperus alternifolius</i> L.	X
<i>Galium aparine</i> L.	X
<i>Geranium molle</i> L.	X
<i>Imperata cylindrica</i> (L.) P. Beauv.	X
<i>Lolium perenne</i> L.	X
<i>Plantago major</i> L. s.l.	X
<i>Ranunculus neapolitanus</i> Ten.	X
<i>Rubus ulmifolius</i> Schott	X
<i>Rumex acetosa</i> L. subsp. <i>acetosa</i>	X
<i>Silene gallica</i> L.	X
<i>Sonchus asper</i> (L.) Hill s.l.	X
<i>Trifolium campestre</i> Schreb.	X
<i>Trifolium nigrescens</i> Viv. s.l.	X
<i>Trifolium pratense</i> L. s.l.	X
<i>Ulmus minor</i> Mill. s.l.	X
<i>Ulmus minor</i> Mill. s.l. (plantule)	X

Numero del rilievo	2
Formazione	Prati da sfalcio
Tipo di campionamento	FL
Codice	PR
<i>Vicia sativa L. s.l.</i>	X

MONITORAGGIO COMUNITÀ-VEGETAZIONE

Caratteristiche campionamento

Data: 23/04/2021
Campionatore A: Marco Massimi
Campionatore B: ---
Campionamento: FL04

Caratteristiche stazionali

Coordinate X: 12.822932
Coordinate Y: 41.426006
Altitudine: 08 m s.l.m.

Intervallo campionamento: Aprile 2021

Toponimo: Borgo Sabotino (Passo Genovese)

Provincia: Latina
Comune: Latina

Tipo misure svolte:

Campionamento floristico svolto in primavera all'interno di un lembo di prato situato nei pressi di un bosco di eucalipto e mimosa.

Note

VF-B-PR_FL04-F01: aspetto primaverile del prato.

VF-B-PR_FL04-F02: aspetto emicriptofitico del prato.

Disturbo: prato soggetto a sfalci periodici e all'ingresso di specie aliene arboree.

Caratterizzazione territoriale ed ambientale dell'area

Lembo di prato nitrofilo, inserito in un contesto fortemente antropizzato, sia per la presenza di tessuto urbano e sia per la vicinanza con una piantagione artificiale di eucalipto.

MONITORAGGIO COMUNITÀ-VEGETAZIONE

ALLEGATO PLANIMETRICO



NOTE DESCRITTIVE

Ubicazione del rilievo VF-B-PR_FL04, con posizione delle foto VF-B-PR_FL04-F01 e VF-B-PR_FL04-F02

MONITORAGGIO COMUNITÀ-VEGETAZIONE

ALLEGATO FOTOGRAFICO



VF-B-PR_FL04-F01



VF-B-PR_FL04-F02

Numero del rilievo	4
Formazione	Prati da sfalcio
Tipo di campionamento	FL
Codice	PR
Data	23/04/2021
Latitudine (WGS84, Decimal Degree)	41.426006
Longitudine (WGS84, Decimal Degree)	12.822932
Quota (m s.l.m.)	8
Litologia	Sabbie sedimentarie
Morfologia	Pianura costiera
Rocciosità	0
Pietrosità	0
Esposizione	0
Pendenza	0
Copertura strato arboreo superiore (%)	0
Copertura strato arboreo inferiore (%)	0
Copertura strato arbustivo superiore (%)	0
Copertura strato arbustivo inferiore (%)	0
Cover strato erbaceo (%)	100
Copertura totale vegetazione (%)	100
Area del rilievo (mq)	350
Evidenza di disturbo	Sfalci annuali, ingresso di specie aliene
Specie/Rilievo	25
Specie	Presenza/Copertura
<i>Astragalus hamosus L.</i>	X
<i>Avena barbata Pott ex Link</i>	X
<i>Borago officinalis L.</i>	X
<i>Briza minor L.</i>	X
<i>Bromus hordeaceus L. s.l.</i>	X
<i>Centaurea napifolia L.</i>	X
<i>Cirsium arvense (L.) Scop.</i>	X
<i>Dittrichia viscosa (L.) Greuter s.l.</i>	X
<i>Galactites elegans (All.) Soldano</i>	X
<i>Geranium molle L.</i>	X
<i>Linum bienne Mill.</i>	X
<i>Medicago sativa L.</i>	X
<i>Parentucellia viscosa (L.) Caruel</i>	X
<i>Plantago major L. s.l.</i>	X
<i>Ranunculus neapolitanus Ten.</i>	X
<i>Raphanus raphanistrum L. subsp. landra (DC.) Bonnier & Layens</i>	X
<i>Robinia pseudacacia L. (plantule)</i>	X
<i>Rubus ulmifolius Schott</i>	X
<i>Rumex acetosa L. subsp. acetosa</i>	X
<i>Silene gallica L.</i>	X
<i>Sonchus asper (L.) Hill s.l.</i>	X
<i>Trifolium campestre Schreb.</i>	X

Numero del rilievo	4
Formazione	Prati da sfalcio
Tipo di campionamento	FL
Codice	PR
<i>Trifolium nigrescens Viv. s.l.</i>	X
<i>Trifolium pratense L. s.l.</i>	X
<i>Vicia sativa L. s.l.</i>	X

MONITORAGGIO COMUNITÀ-VEGETAZIONE

Caratteristiche campionamento

Data: 01/06/2021
Campionatore A: Marco Massimi
Campionatore B: ---
Campionamento: FL06

Caratteristiche stazionali

Coordinate X: 12.809170
Coordinate Y: 41.415893
Altitudine: 08 m s.l.m.

Intervallo campionamento: Giugno 2021

Toponimo: Borgo Sabotino (Torre di Foce Verde, all'interno della Centrale)

Provincia: Latina
Comune: Latina

Tipo misure svolte:

Campionamento floristico svolto in tarda primavera all'interno di un prato, ubicato all'interno della recinzione della Centrale.

Note

VF-B-PR_FL06-F01: aspetto tardo-primaverile del prato.
VF-B-PR_FL06-F02: aspetto tardo-primaverile del prato.
Disturbo: sfalcio, passaggio di mezzi e ingresso di specie aliene.

Caratterizzazione territoriale ed ambientale dell'area

Prato emicriptofitico, sfalcio annuale e dominato da Poaceae, posizionato all'interno della recinzione della Centrale. Si conferma la presenza di specie igrofile (*Juncus acutus* subsp. *acutus*) e nitrofile all'interno del prato (*Papaver rhoeas* subsp. *rhoeas*, *Dittrichia viscosa* e *Rumex acetosa* subsp. *acetosa*).

MONITORAGGIO COMUNITÀ-VEGETAZIONE

ALLEGATO PLANIMETRICO



NOTE DESCRITTIVE

Ubicazione del rilievo VF-B-PR_FL06, con posizione delle foto VF-B-PR_FL06-F01 e VF-B-PR_FL06-F02

MONITORAGGIO COMUNITÀ-VEGETAZIONE

ALLEGATO FOTOGRAFICO



VF-B-PR_FL06-F01



VF-B-PR_FL06-F02

Numero del rilievo	6
Formazione	Prati da sfalcio
Tipo di campionamento	FL
Codice	PR
Data	01/06/2021
Latitudine (WGS84, Decimal Degree)	41.415893
Longitudine (WGS84, Decimal Degree)	12.809170
Quota (m s.l.m.)	4
Litologia	Sabbie sedimentarie
Morfologia	Pianura costiera
Rocciosità	30
Pietrosità	0
Esposizione	0
Pendenza	0
Copertura strato arboreo superiore (%)	0
Copertura strato arboreo inferiore (%)	0
Copertura strato arbustivo superiore (%)	0
Copertura strato arbustivo inferiore (%)	0
Cover strato erbaceo (%)	100
Copertura totale vegetazione (%)	100
Area del rilievo (mq)	440
Evidenza di disturbo	Passaggio di mezzi, ingresso di specie aliene
Specie/Rilievo	28
Specie	Presenza/Copertura
<i>Agrostis stolonifera</i> L.	X
<i>Allium ampeloprasum</i> L.	X
<i>Anagallis arvensis</i> L. s.l.	X
<i>Avena barbata</i> Pott ex Link	X
<i>Briza maxima</i> L.	X
<i>Bromus diandrus</i> Roth s.l.	X
<i>Calystegia sepium</i> (L.) R. Br. subsp. <i>sepium</i>	X
<i>Cichorium intybus</i> L. s.l.	X
<i>Convolvulus arvensis</i> L.	X
<i>Dactylis glomerata</i> L. subsp. <i>hispanica</i> (Roth) Nyman	X
<i>Dasyphyrum villosum</i> (L.) P. Candargy, non Borbás	X
<i>Daucus carota</i> L. s.l.	X
<i>Dittrichia viscosa</i> (L.) Greuter s.l.	X
<i>Holcus lanatus</i> L.	X
<i>Juncus acutus</i> L. subsp. <i>acutus</i>	X
<i>Lathyrus sylvestris</i> L. subsp. <i>sylvestris</i>	X
<i>Linum bienne</i> Mill.	X
<i>Lolium perenne</i> L.	X
<i>Malva sylvestris</i> L. subsp. <i>sylvestris</i>	X
<i>Papaver rhoeas</i> L. subsp. <i>rhoeas</i>	X
<i>Piptatherum miliaceum</i> (L.) Coss. s.l.	X

Numero del rilievo	6
Formazione	Prati da sfalcio
Tipo di campionamento	FL
Codice	PR
<i>Plantago lanceolata</i> L.	X
<i>Potentilla micrantha</i> Ramond ex DC.	X
<i>Raphanus raphanistrum</i> L. subsp. <i>landra</i> (DC.) Bonnier & Layens	X
<i>Rubus ulmifolius</i> Schott	X
<i>Rumex acetosa</i> L. subsp. <i>acetosa</i>	X
<i>Silene latifolia</i> Poir. s.l.	X
<i>Sonchus asper</i> (L.) Hill s.l.	X

MONITORAGGIO COMUNITÀ-VEGETAZIONE

Caratteristiche campionamento

Data: 01/06/2021
Campionatore A: Marco Massimi
Campionatore B: ---
Campionamento: FL08

Caratteristiche stazionali

Coordinate X: 12.825790
Coordinate Y: 41.419912
Altitudine: 02 m s.l.m.

Intervallo campionamento: Giugno 2021

Toponimo: Borgo Sabotino (Fosso di Mastro Pietro)

Provincia: Latina
Comune: Latina

Tipo misure svolte:

Campionamento floristico svolto in primavera all'interno di un prato, confinante con un canneto.

Note

VF-B-PR_FL08-F01: aspetto interno del canneto.

VF-B-PR_FL08-F02: transizione tra prato e canneto.

Disturbo: prato colonizzato da formazioni di rovi e canneti, parzialmente e periodicamente sottoposto a sfalci.

Caratterizzazione territoriale ed ambientale dell'area

Il prato esaminato si trova in una zona di tensione idro-geomorfologica, in cui la stazione arida in cui è collocato (2 m s.l.m.) è a contatto con una zona di depressione (-1 m s.l.m.), condizione tipica della Pianura Pontina, in cui si verifica risalita di acqua di falda. Il prato esaminato ospita sia elementi nitrofilo dei prati (*Rumex acetosa*, *Dittrichia viscosa*, *Raphanus raphanistrum* subsp. *landra*) e sia elementi più igrofilo (*Phragmites australis*, *Dipsacus fullonum*).

MONITORAGGIO COMUNITÀ-VEGETAZIONE

ALLEGATO PLANIMETRICO

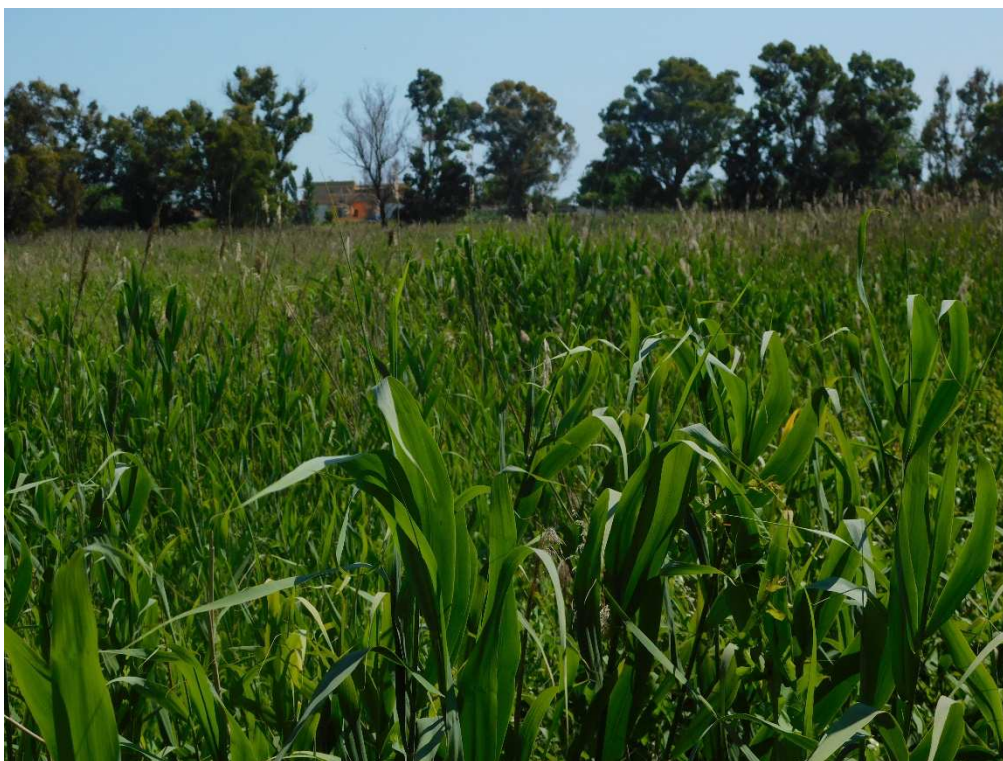


NOTE DESCRITTIVE

Ubicazione del rilievo VF-B-PR_FL08, con posizione delle foto VF-B-PR_FL08-F01 e VF-B-PR_FL08-F02

MONITORAGGIO COMUNITÀ-VEGETAZIONE

ALLEGATO FOTOGRAFICO



VF-B-PR_FL08-F01



VF-B-PR_FL08-F02

Numero del rilievo	8
Formazione	Prati da sfalcio
Tipo di campionamento	FL
Codice	PR
Data	01/06/2021
Latitudine (WGS84, Decimal Degree)	41.419912
Longitudine (WGS84, Decimal Degree)	12.825790
Quota (m s.l.m.)	2
Litologia	Sabbie sedimentarie
Morfologia	Pianura costiera
Rocciosità	0
Pietrosità	0
Esposizione	0
Pendenza	0
Copertura strato arboreo superiore (%)	0
Copertura strato arboreo inferiore (%)	0
Copertura strato arbustivo superiore (%)	0
Copertura strato arbustivo inferiore (%)	0
Cover strato erbaceo (%)	100
Copertura totale vegetazione (%)	100
Area del rilievo (mq)	520
Evidenza di disturbo	Sfalci annuali
Specie/Rilievo	18
Specie	Presenza/Copertura
<i>Carex divulsa</i> Stokes	X
<i>Cirsium arvense</i> (L.) Scop.	X
<i>Convolvulus arvensis</i> L.	X
<i>Dactylis glomerata</i> L. subsp. <i>hispanica</i> (Roth) Nyman	X
<i>Daucus carota</i> L. s.l.	X
<i>Dipsacus fullonum</i> L.	X
<i>Dittrichia viscosa</i> (L.) Greuter s.l.	X
<i>Juncus inflexus</i> L.	X
<i>Lathyrus sylvestris</i> L. subsp. <i>sylvestris</i>	X
<i>Lolium perenne</i> L.	X
<i>Lonicera caprifolium</i> L.	X
<i>Phragmites australis</i> (Cav.) Trin. ex Steud. s.l.	X
<i>Poa trivialis</i> L.	X
<i>Ranunculus sardous</i> Crantz s.l.	X
<i>Raphanus raphanistrum</i> L. subsp. <i>landra</i> (DC.) Bonnier & Layens	X
<i>Rubus ulmifolius</i> Schott	X
<i>Rumex acetosa</i> L. subsp. <i>acetosa</i>	X
<i>Rumex acetosella</i> L. s.l.	X

MONITORAGGIO COMUNITÀ-VEGETAZIONE

Caratteristiche campionamentoCaratteristiche stazionali

Data: 01/06/2021
Campionatore A: Marco Massimi
Campionatore B: ---
Campionamento: FL09

Coordinate X: 12.829272
Coordinate Y: 41.420026
Altitudine: 02 m s.l.m.

Intervallo campionamento: Giugno 2021

Toponimo: Borgo Sabotino (Fosso di Mastro Pietro)

Provincia: Latina
Comune: Latina

Tipo misure svolte:

Campionamento floristico svolto in un prato.

Note

VF-B-PR_FL09-F01: aspetto più igrofilo del prato, con fioritura di *Ranunculus sardous* e *Convolvulus arvensis*.

VF-B-PR_FL09-F02: canneto con popolamento di *Convolvulus arvensis*.

Disturbo: prato soggetto a sfalci annuali e all'ingresso di specie aliene.

Caratterizzazione territoriale ed ambientale dell'area

Prato da sfalcio, con dominanza netta di Poaceae (*Avena barbata*, *Lolium perenne*, *Holcus lanatus*, *Alopecurus rendlei*). Nel settore adiacente ai canali di drenaggio, la comunità diviene decisamente più igrofila.

MONITORAGGIO COMUNITÀ-VEGETAZIONE

ALLEGATO PLANIMETRICO

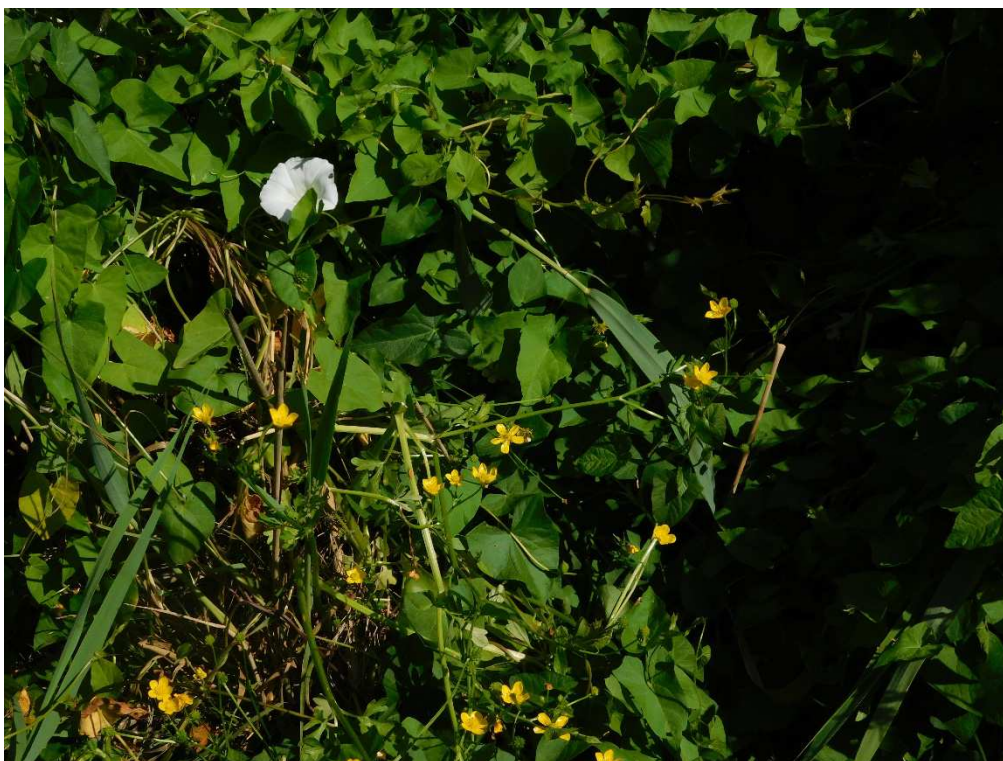


NOTE DESCRITTIVE

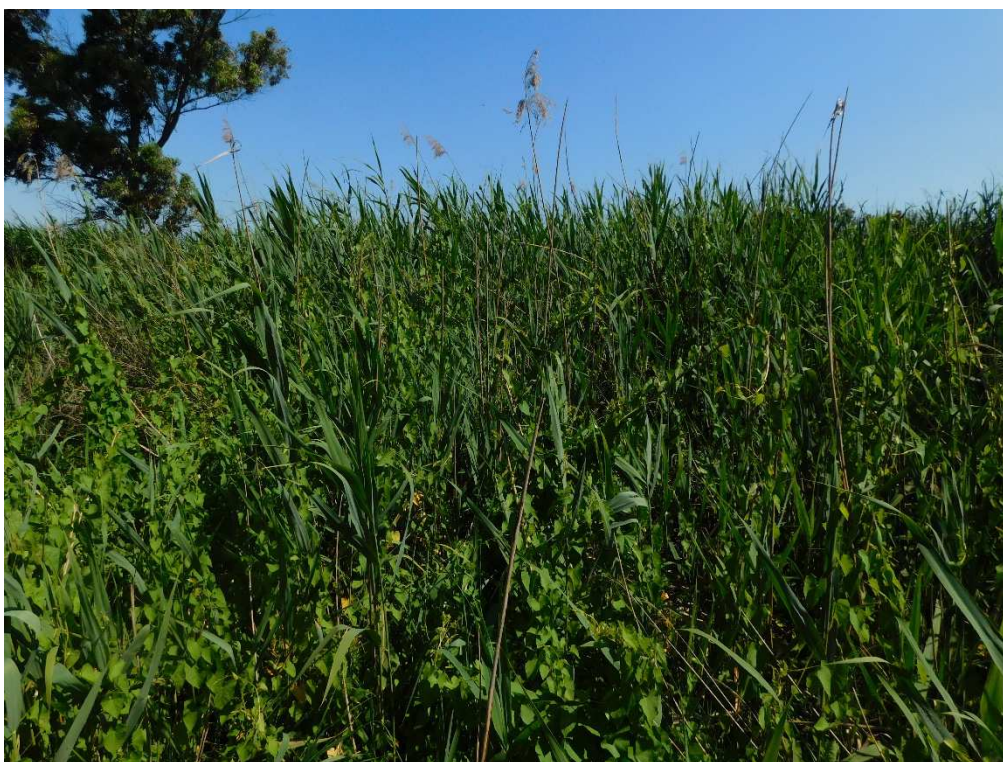
Ubicazione del rilievo VF-B-PR_FL09, con posizione delle foto VF-B-PR_FL09-F01 e VF-B-PR_FL09-F02

MONITORAGGIO COMUNITÀ-VEGETAZIONE

ALLEGATO FOTOGRAFICO



VF-B-PR_FL09-F01



VF-B-PR_FL09-F02

Numero del rilievo	9
Formazione	Prati da sfalcio
Tipo di campionamento	FL
Codice	PR
Data	01/06/2021
Latitudine (WGS84, Decimal Degree)	41.420026
Longitudine (WGS84, Decimal Degree)	12.829272
Quota (m s.l.m.)	2
Litologia	Sabbie sedimentarie
Morfologia	Pianura costiera
Rocciosità	0
Pietrosità	0
Esposizione	0
Pendenza	0
Copertura strato arboreo superiore (%)	0
Copertura strato arboreo inferiore (%)	0
Copertura strato arbustivo superiore (%)	0
Copertura strato arbustivo inferiore (%)	0
Copertura strato erbaceo (%)	100
Copertura totale vegetazione (%)	100
Area del rilievo (mq)	180
Evidenza di disturbo	Sfalci annuali, ingresso di specie aliene
Specie/Rilievo	14
Specie	Presenza/Copertura
<i>Avena barbata</i> Pott ex Link	X
<i>Borago officinalis</i> L.	X
<i>Bromus hordeaceus</i> L. s.l.	X
<i>Convolvulus arvensis</i> L.	X
<i>Cyperus longus</i> L.	X
<i>Dipsacus fullonum</i> L.	X
<i>Dittrichia viscosa</i> (L.) Greuter s.l.	X
<i>Geranium molle</i> L.	X
<i>Lolium perenne</i> L.	X
<i>Phragmites australis</i> (Cav.) Trin. ex Steud. s.l.	X
<i>Ranunculus sardous</i> Crantz s.l.	X
<i>Raphanus raphanistrum</i> L. subsp. <i>landra</i> (DC.) Bonnier & Layens	X
<i>Rumex acetosa</i> L. subsp. <i>acetosa</i>	X
<i>Sherardia arvensis</i> L.	X

MONITORAGGIO COMUNITÀ-VEGETAZIONE

Caratteristiche campionamento

Data: 01/06/2021
Campionatore A: Marco Massimi
Campionatore B: ---
Campionamento: FL10

Caratteristiche stazionali

Coordinate X: 12.809969
Coordinate Y: 41.415138
Altitudine: 01 m s.l.m.

Intervallo campionamento: Giugno 2021

Toponimo: Borgo Sabotino (Torre di Foce Verde)

Provincia: Latina
Comune: Latina

Tipo misure svolte:

Campionamento floristico svolto in un prato.

Note

VF-B-PR_FL10-F01: aspetto ruderale tardo-primaverile del prato.

VF-B-PR_FL10-F02: aspetto ruderale tardo-primaverile del prato, in una stazione con assenza totale di suolo.

Disturbo: prato soggetto a sfalci annuali, al calpestio e all'ingresso di specie aliene.

Caratterizzazione territoriale ed ambientale dell'area

Prato inserito in un contesto fortemente antropizzato, in parte ricoperto di asfalto in via di disfacimento, nei pressi di una struttura ricettiva balneare, che si riflette sull'ingresso di specie aliene ornamentali nel sito (*Pittosporum tobira*). Nei dintorni del prato sono presenti lembi di macchia mediterranea (*Pistacia lentiscus*, *Phillyrea angustifolia*, *Spartium junceum*).

MONITORAGGIO COMUNITÀ-VEGETAZIONE

ALLEGATO PLANIMETRICO

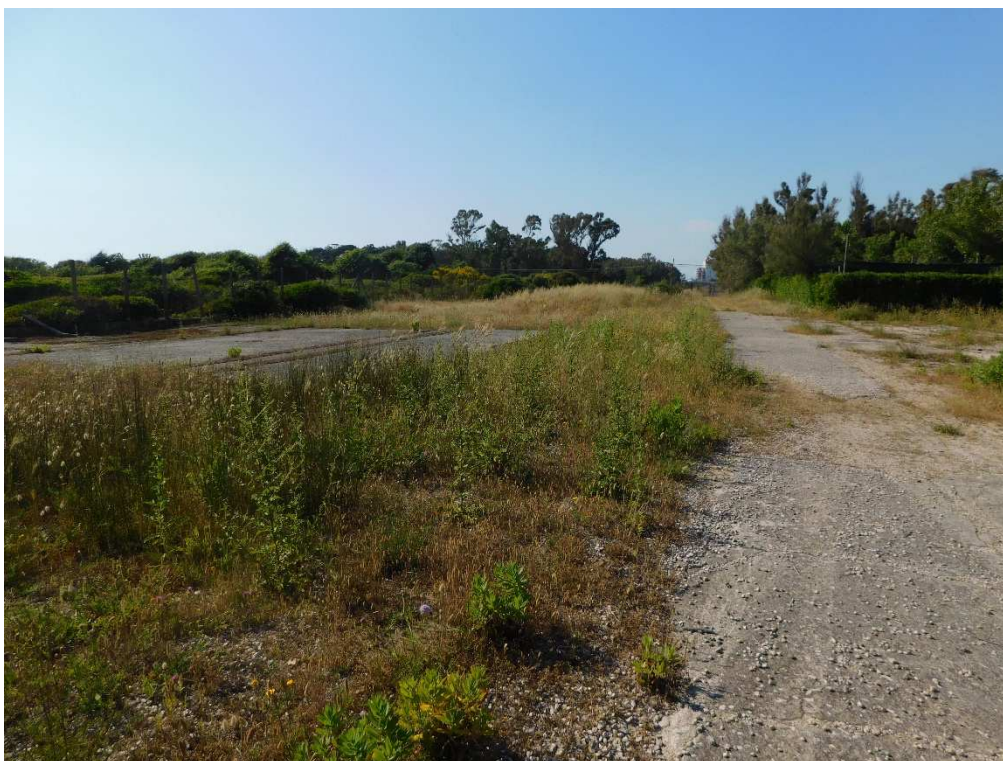


NOTE DESCRITTIVE

Ubicazione del rilievo VF-B-PR_FL10, con posizione delle foto VF-B-PR_FL10-F01 e VF-B-PR_FL10-F02

MONITORAGGIO COMUNITÀ-VEGETAZIONE

ALLEGATO FOTOGRAFICO



VF-B-PR_FL10-F01



VF-B-PR_FL10-F02

Numero del rilievo	10
Formazione	Prati da sfalcio
Tipo di campionamento	FL
Codice	PR
Data	01/06/2021
Latitudine (WGS84, Decimal Degree)	41.415138
Longitudine (WGS84, Decimal Degree)	12.809969
Quota (m s.l.m.)	1
Litologia	Sabbie sedimentarie
Morfologia	Pianura costiera
Rocciosità	0
Pietrosità	0
Esposizione	0
Pendenza	0
Copertura strato arboreo superiore (%)	0
Copertura strato arboreo inferiore (%)	0
Copertura strato arbustivo superiore (%)	0
Copertura strato arbustivo inferiore (%)	0
Copertura strato erbaceo (%)	90
Copertura totale vegetazione (%)	90
Area del rilievo (mq)	160
Evidenza di disturbo	Sfalci annuali, calpestio, ingresso di specie aliene
Specie/Rilievo	36
Specie	Presenza/Copertura
<i>Allium ampeloprasum</i> L.	X
<i>Ampelodesmos mauritanicus</i> (Poir.) T. Durand & Schinz	X
<i>Anagallis arvensis</i> L. s.l.	X
<i>Arundo donax</i> L.	X
<i>Asparagus acutifolius</i> L.	X
<i>Astragalus hamosus</i> L.	X
<i>Avena barbata</i> Pott ex Link	X
<i>Borago officinalis</i> L.	X
<i>Bromus diandrus</i> Roth s.l.	X
<i>Buglossoides purpureoerulea</i> (L.) I.M. Johnst.	X
<i>Centaurea sphaerocephala</i> L.	X
<i>Dasypyrum villosum</i> (L.) P. Candargy, non Borbás	X
<i>Dittrichia viscosa</i> (L.) Greuter s.l.	X
<i>Echium vulgare</i> L. s.l.	X
<i>Euphorbia paralias</i> L.	X
<i>Galactites elegans</i> (All.) Soldano	X
<i>Geranium molle</i> L.	X
<i>Glebionis segetum</i> (L.) Fourr.	X
<i>Holcus lanatus</i> L.	X
<i>Juncus conglomeratus</i> L.	X
<i>Lotus cytisoides</i> L. s.l.	X

Numero del rilievo	10
Formazione	Prati da sfalcio
Tipo di campionamento	FL
Codice	PR
<i>Malva sylvestris L. subsp. sylvestris</i>	X
<i>Pittosporum tobira (Thunb.) W.T. Aiton</i>	X
<i>Plantago major L. s.l.</i>	X
<i>Raphanus raphanistrum L. subsp. landra (DC.) Bonnier & Layens</i>	X
<i>Rubus ulmifolius Schott</i>	X
<i>Silene latifolia Poir. subsp. alba (Mill.) Greuter & Burdet</i>	X
<i>Smilax aspera L.</i>	X
<i>Sorghum halepense (L.) Pers.</i>	X
<i>Trifolium campestre Schreb.</i>	X
<i>Trifolium nigrescens Viv. s.l.</i>	X
<i>Trifolium pratense L. s.l.</i>	X
<i>Verbascum thapsus L. subsp. thapsus</i>	X
<i>Vicia sativa L.</i>	X
<i>Vicia narbonensis L. s.l.</i>	X

MONITORAGGIO COMUNITÀ-VEGETAZIONE

Caratteristiche campionamento

Data: 23/04/2021
Campionatore A: Marco Massimi
Campionatore B: ---
Campionamento: FL18

Caratteristiche stazionali

Coordinate X: 12.821572
Coordinate Y: 41.425358
Altitudine: 06 m s.l.m.

Intervallo campionamento: Aprile 2021

Toponimo: Borgo Sabotino (Passo Genovese)

Provincia: Latina
Comune: Latina

Tipo misure svolte:

Campionamento floristico svolto in primavera all'interno di un prato.

Note

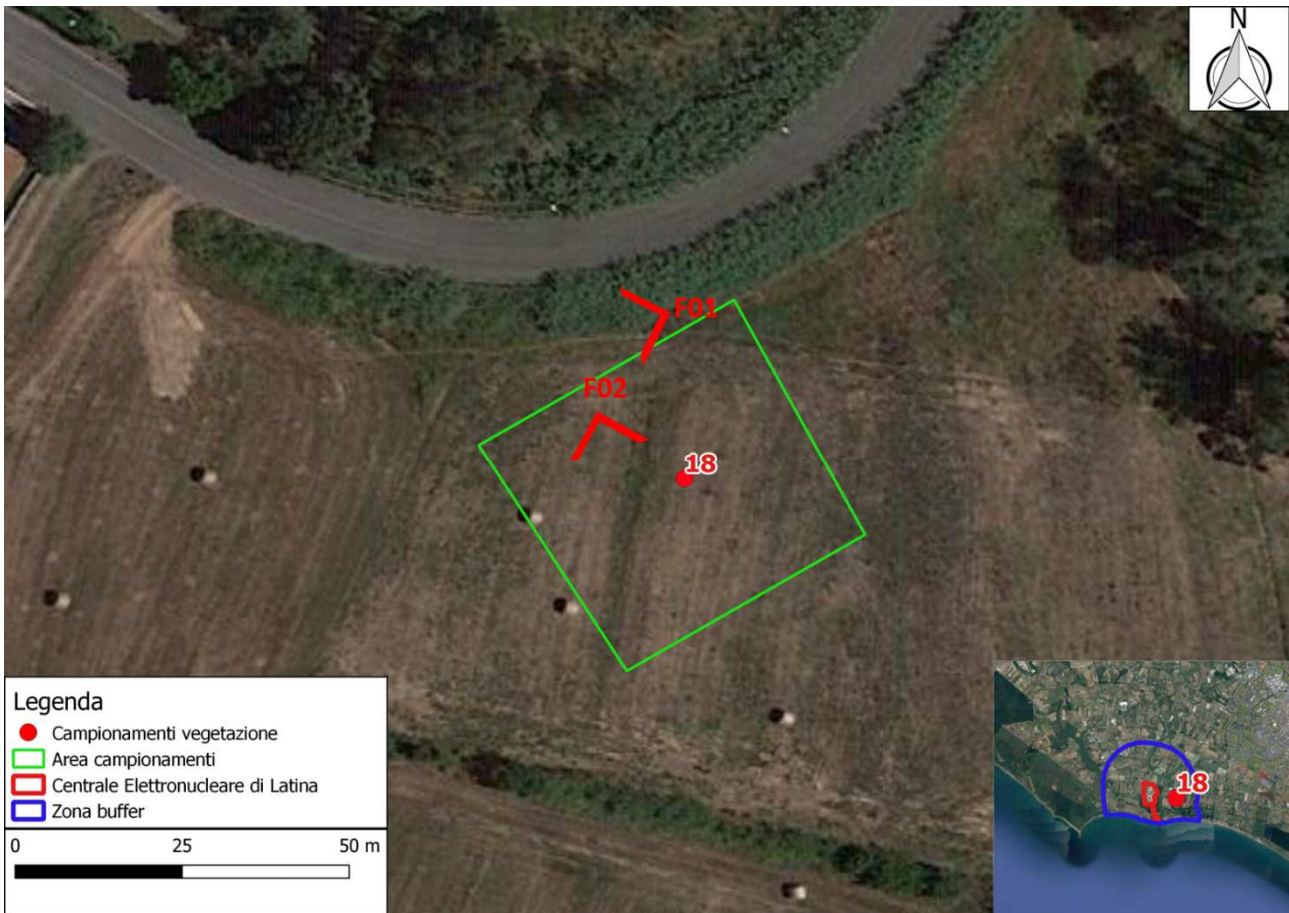
VF-B-PR_FL18-F01: fioritura di *Ranunculus neapolitanus* in contatto catenale con filare di *Arundo donax*.
VF-B-PR_FL18-F02: aspetto meno umido, con dominanza di Poaceae.
Disturbo: prato soggetto a sfalci annuali.

Caratterizzazione territoriale ed ambientale dell'area

Prato con un aspetto più umido, legato alla vicinanza con i canali di drenaggio e con aspetti influenzati dalla vicinanza con le coltivazioni.

MONITORAGGIO COMUNITÀ-VEGETAZIONE

ALLEGATO PLANIMETRICO



NOTE DESCRITTIVE

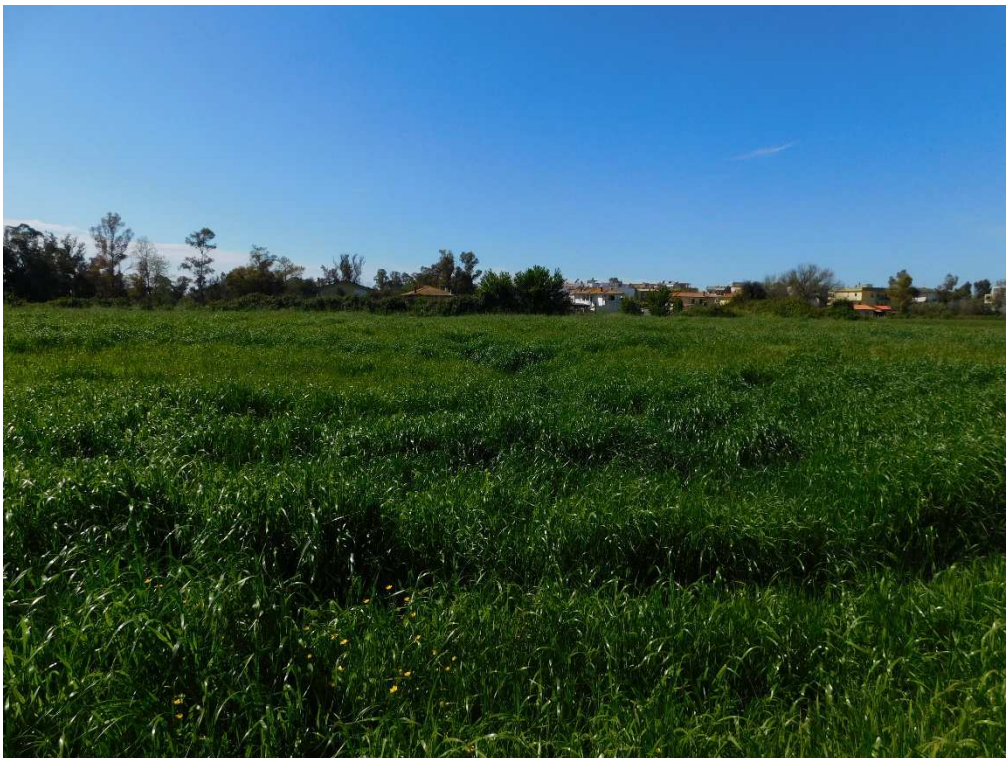
Ubicazione del rilievo VF-B-PR_FL18, con posizione delle foto VF-B-PR_FL18-F01 e VF-B-PR_FL18-F02

MONITORAGGIO COMUNITÀ-VEGETAZIONE

ALLEGATO FOTOGRAFICO



VF-B-PR_FL18-F01



VF-B-PR_FL18-F02

Numero del rilievo	18
Formazione	Prati da sfalcio
Tipo di campionamento	FL
Codice	PR
Data	23/04/2021
Latitudine (WGS84, Decimal Degree)	41.425358
Longitudine (WGS84, Decimal Degree)	12.821572
Quota (m s.l.m.)	6
Litologia	Sabbie sedimentarie
Morfologia	Pianura costiera
Rocciosità	0
Pietrosità	0
Esposizione	0
Pendenza	0
Copertura strato arboreo superiore (%)	0
Copertura strato arboreo inferiore (%)	0
Copertura strato arbustivo superiore (%)	0
Copertura strato arbustivo inferiore (%)	0
Copertura strato erbaceo (%)	100
Copertura totale vegetazione (%)	100
Area del rilievo (mq)	450
Evidenza di disturbo	Sfalci annuali
Specie/Rilievo	21
Specie	Presenza/Copertura
<i>Agrostis stolonifera</i> L.	X
<i>Aira cupaniana</i> Guss.	X
<i>Avena barbata</i> Pott ex Link	X
<i>Briza minor</i> L.	X
<i>Bromus hordeaceus</i> L. s.l.	X
<i>Cirsium arvense</i> (L.) Scop.	X
<i>Dittrichia viscosa</i> (L.) Greuter s.l.	X
<i>Echium vulgare</i> L. s.l.	X
<i>Eruca vesicaria</i> (L.) Cav.	X
<i>Geranium molle</i> L.	X
<i>Holcus lanatus</i> L.	X
<i>Lathyrus sylvestris</i> L. subsp. <i>sylvestris</i>	X
<i>Linum bienne</i> Mill.	X
<i>Parentucellia viscosa</i> (L.) Caruel	X
<i>Plantago major</i> L. s.l.	X
<i>Ranunculus neapolitanus</i> Ten.	X
<i>Raphanus raphanistrum</i> L. subsp. <i>landra</i> (DC.) Bonnier & Layens	X
<i>Rumex acetosa</i> L. subsp. <i>acetosa</i>	X
<i>Silene gallica</i> L.	X
<i>Trifolium nigrescens</i> Viv. s.l.	X
<i>Vicia sativa</i> L. s.l.	X

MONITORAGGIO COMUNITÀ-VEGETAZIONE

Caratteristiche campionamento

Data: 10/05/2021
Campionatore A: Marco Massimi
Campionatore B: ---
Campionamento: FL19

Caratteristiche stazionali

Coordinate X: 12.802226
Coordinate Y: 41.418009
Altitudine: 02 m s.l.m.

Intervallo campionamento: Maggio 2021

Toponimo: Borgo Sabotino (Strada di Macchia Grande)

Provincia: Latina
Comune: Latina

Tipo misure svolte:

Campionamento floristico svolto in primavera all'interno di un prato.

Note

VF-B-PR_FL19-F01: prato a dominanza di Poaceae.

VF-B-PR_FL19-F02: prato a dominanza di Poaceae.

Disturbo: prato soggetto a sfalci annuali.

Nota: durante il campionamento 2021, l'area campionata nelle scorse campagne (2019-2020) è risultata inaccessibile a causa di una nuova recinzione privata; in sostituzione, è stato campionato un prato adiacente alla recinzione e alla formazione esaminata nelle precedenti campagne.

Caratterizzazione territoriale ed ambientale dell'area

Prato emicriptofitico, con dominanza di Poaceae e delimitato da formazioni di rovi e filari di alberi.

MONITORAGGIO COMUNITÀ-VEGETAZIONE

ALLEGATO PLANIMETRICO

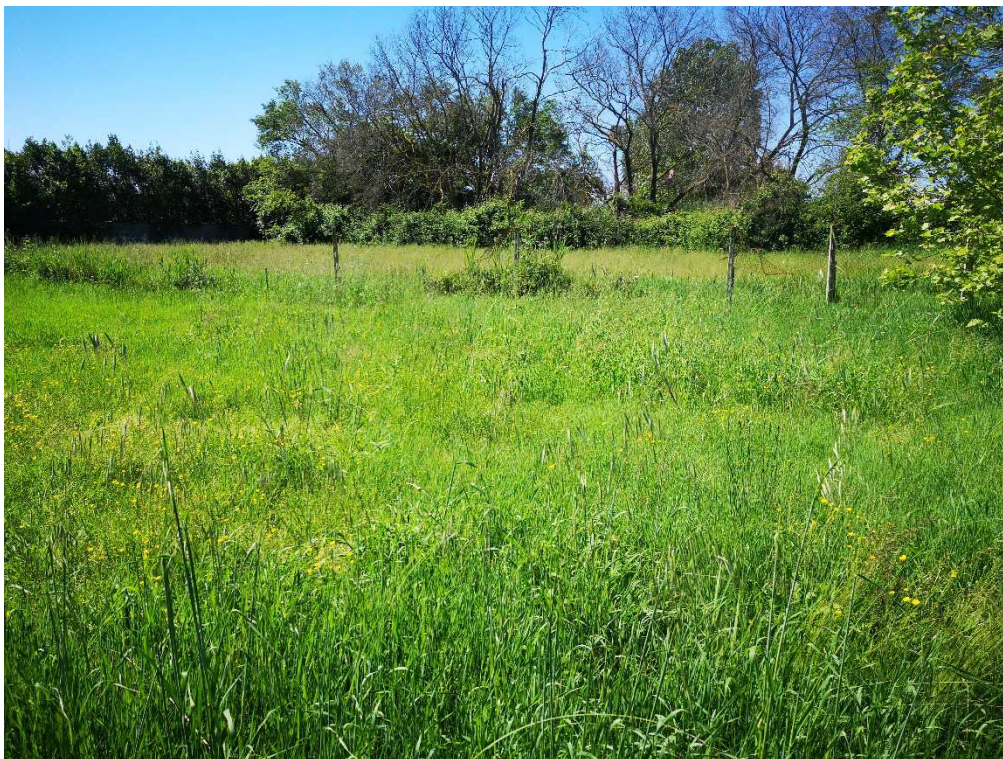


NOTE DESCRITTIVE

Ubicazione del rilievo VF-B-PR_FL19, con posizione delle foto VF-B-PR_FL19-F01 e VF-B-PR_FL19-F02

MONITORAGGIO COMUNITÀ-VEGETAZIONE

ALLEGATO FOTOGRAFICO



VF-B-PR_FL19-F01



VF-B-PR_FL19-F02

Numero del rilievo	19
Formazione	Prati da sfalcio
Tipo di campionamento	FL
Codice	PR
Data	10/05/2021
Latitudine (WGS84, Decimal Degree)	41.418009
Longitudine (WGS84, Decimal Degree)	12.802226
Quota (m s.l.m.)	2
Litologia	Sabbie sedimentarie
Morfologia	Pianura costiera
Rocciosità	0
Pietrosità	0
Esposizione	0
Pendenza	0
Copertura strato arboreo superiore (%)	0
Copertura strato arboreo inferiore (%)	0
Copertura strato arbustivo superiore (%)	0
Copertura strato arbustivo inferiore (%)	0
Copertura strato erbaceo (%)	100
Copertura totale vegetazione (%)	100
Area del rilievo (mq)	270
Evidenza di disturbo	Sfalci annuali
Specie/Rilievo	30
Specie	Presenza/Copertura
<i>Avena barbata</i> Pott ex Link	X
<i>Bellis perennis</i> L.	X
<i>Borago officinalis</i> L.	X
<i>Briza minor</i> L.	X
<i>Bromus erectus</i> Huds.	X
<i>Bromus hordeaceus</i> L. s.l.	X
<i>Chamaerops humilis</i> L.	X
<i>Cichorium intybus</i> L. s.l.	X
<i>Coleostephus myconis</i> (L.) Cass. ex Rchb. f.	X
<i>Convolvulus arvensis</i> L.	X
<i>Cynodon dactylon</i> (L.) Pers.	X
<i>Dactylis glomerata</i> L. subsp. <i>hispanica</i> (Roth) Nyman	X
<i>Dasypyrum villosum</i> (L.) P. Candargy, non Borbás	X
<i>Daucus carota</i> L. s.l.	X
<i>Holcus lanatus</i> L.	X
<i>Galium aparine</i> L.	X
<i>Lathyrus sylvestris</i> L. subsp. <i>sylvestris</i>	X
<i>Linum bienne</i> Mill.	X
<i>Linum trigynum</i> L.	X
<i>Lotus corniculatus</i> L.	X
<i>Plantago major</i> L. s.l.	X
<i>Ranunculus neapolitanus</i> Ten.	X

Numero del rilievo	19
Formazione	Prati da sfalcio
Tipo di campionamento	FL
Codice	PR
<i>Rubus ulmifolius</i> Schot	X
<i>Sanguisorba minor</i> Scop. s.l.	X
<i>Silene gallica</i> L.	X
<i>Trifolium campestre</i> Schreb.	X
<i>Trifolium nigrescens</i> Viv. s.l.	X
<i>Trifolium pratense</i> L. s.l.	X
<i>Vicia lutea</i> L.	X
<i>Vulpia myuros</i> (L.) C.C. Gmel.	X

MONITORAGGIO COMUNITÀ-VEGETAZIONE

Caratteristiche campionamento

Data: 30/04/2021
Campionatore A: Marco Massimi
Campionatore B: ---
Campionamento: FT13

Caratteristiche stazionali

Coordinate X: 12.826826
Coordinate Y: 41.415960
Altitudine: 01 m s.l.m.

Intervallo campionamento: Aprile 2021

Toponimo: Litorale di Latina

Provincia: Latina
Comune: Latina

Tipo misure svolte:

Rilievo fitosociologico eseguito all'interno della vegetazione psammofila del litorale di Latina.

Note

VF-B-PR_FT13-F01: aspetto della duna verso mare.

VF-B-PR_FT13-F02: aspetto più elevato della duna.

Disturbo: spiaggia soggetta a ripuliture con mezzi meccanici, calpestio e ingresso di specie aliene ornamentali.

Caratterizzazione territoriale ed ambientale dell'area

Duna molto ampia, a morfologia sub-pianeggiante, con popolamenti terofitici in posizione più avanzata (*Anthemis maritima*, *Lotus cytisoides*, *Centaurea sphaerocephala*) e specie segetali nel settore retrostante (*Bromus diandrus* subsp. *maximus*).

Data la vicinanza con numerose strutture ricettive turistico-balneari, nei pressi del rilievo sono state censite numerose specie aliene: *Carpobrotus acinaciformis*.

MONITORAGGIO COMUNITÀ-VEGETAZIONE

ALLEGATO PLANIMETRICO



NOTE DESCRITTIVE

Ubicazione del rilievo VF-B-PR_FT13, con posizione delle foto VF-B-PR_FT13-F01 e VF-B-PR_FT13-F02

MONITORAGGIO COMUNITÀ-VEGETAZIONE

ALLEGATO FOTOGRAFICO



VF-B-PR_FT13-F01



VF-B-PR_FT13-F02

Numero del rilievo	13
Formazione	Vegetazione psammofila
Tipo di campionamento	FT
Codice	PR
Data	30/04/2021
Latitudine (WGS84, Decimal Degree)	41.415960
Longitudine (WGS84, Decimal Degree)	12.826826
Quota (m s.l.m.)	1
Litologia	Sabbie sciolte
Morfologia	Duna
Rocciosità	0
Pietrosità	0
Esposizione	0
Pendenza	0
Copertura strato arboreo superiore (%)	0
Copertura strato arboreo inferiore (%)	0
Copertura strato arbustivo superiore (%)	0
Copertura strato arbustivo inferiore (%)	0
Copertura strato erbaceo (%)	90
Copertura totale vegetazione (%)	90
Area del rilievo (mq)	50
Evidenza di disturbo	Ripuliture con mezzi meccanici, calpestio e ingresso di specie aliene
Specie/Rilievo	19
Specie	Presenza/Copertura
<i>Plantago coronopus L. subsp. coronopus</i>	3
<i>Anthemis maritima L.</i>	2
<i>Bromus diandrus Roth subsp. maximus (Desf.) Soó</i>	2
<i>Centaurea sphaerocephala L.</i>	2
<i>Pycnocomon rutifolium (Vahl) Hoffmanns. & Link</i>	2
<i>Avena barbata Pott ex Link</i>	1
<i>Calystegia soldanella (L.) Roem. & Schult.</i>	1
<i>Carpobrotus acinaciformis (L.) L. Bolus</i>	1
<i>Crucianella maritima L.</i>	1
<i>Cyperus capitatus Vand.</i>	1
<i>Elymus farctus (Viv.) Runemark ex Melderis subsp. farctus</i>	1
<i>Lotus cytisoides L. s.l.</i>	1
<i>Ononis variegata L.</i>	1
<i>Pancratium maritimum L.</i>	1
<i>Silene canescens Ten.</i>	1
<i>Sporobolus virginicus Kunth</i>	1
<i>Cutandia maritima (L.) Barbey</i>	+
<i>Echinophora spinosa L.</i>	+

Numero del rilievo	13
Formazione	Vegetazione psammofila
Tipo di campionamento	FT
Codice	PR
<i>Salsola kali L.</i>	+

MONITORAGGIO COMUNITÀ-VEGETAZIONE

Caratteristiche campionamento

Data: 30/04/2021
Campionatore A: Marco Massimi
Campionatore B: ---
Campionamento: FT14

Caratteristiche stazionali

Coordinate X: 12.830083
Coordinate Y: 41.416010
Altitudine: 01 m s.l.m.

Intervallo campionamento: Aprile 2021

Toponimo: Litorale di Latina

Provincia: Latina
Comune: Latina

Tipo misure svolte:

Rilievo fitosociologico eseguito all'interno della vegetazione psammofila del litorale di Latina.

Note

VF-B-PR_FT14-F01: aspetto terofitico della duna.

VF-B-PR_FT14-F02: aspetto verso mare della duna.

Disturbo: spiaggia soggetta a ripuliture con mezzi meccanici, calpestio e ingresso di specie aliene ornamentali.

Caratterizzazione territoriale ed ambientale dell'area

Ampio tratto di duna con specie dei prati emicriptofitici retrodunali (*Dasypyrum villosum*, *Centaurea sphaerocephala*) in posizione più avanzata rispetto alle specie terofitiche psammofile.

Data la vicinanza con numerose strutture ricettive turistico-balneari, nei pressi del rilievo sono state censite numerose specie aliene: *Carpobrotus acinaciformis*, *Agave americana*, *Yucca gloriosa* e *Nerium oleander*.

MONITORAGGIO COMUNITÀ-VEGETAZIONE

ALLEGATO PLANIMETRICO



NOTE DESCRITTIVE

Ubicazione del rilievo VF-B-PR_FT14, con posizione delle foto VF-B-PR_FT14-F01 e VF-B-PR_FT14-F02

MONITORAGGIO COMUNITÀ-VEGETAZIONE

ALLEGATO FOTOGRAFICO



VF-B-PR_FT14-F01



VF-B-PR_FT14-F02

Numero del rilievo	14
Formazione	Vegetazione psammofila
Tipo di campionamento	FT
Codice	PR
Data	30/04/2021
Latitudine (WGS84, Decimal Degree)	41.416010
Longitudine (WGS84, Decimal Degree)	12.830083
Quota (m s.l.m.)	1
Litologia	Sabbie sciolte
Morfologia	Duna
Rocciosità	0
Pietrosità	0
Esposizione	0
Pendenza	0
Copertura strato arboreo superiore (%)	0
Copertura strato arboreo inferiore (%)	0
Copertura strato arbustivo superiore (%)	0
Copertura strato arbustivo inferiore (%)	0
Copertura strato erbaceo (%)	60
Copertura totale vegetazione (%)	60
Area del rilievo (mq)	40
Evidenza di disturbo	Ripuliture con mezzi meccanici, calpestio e ingresso di specie aliene
Specie/Rilievo	17
Specie	Presenza/Copertura
<i>Plantago coronopus L. subsp. coronopus</i>	3
<i>Pycnocomon rutifolium (Vahl) Hoffmanns. & Link</i>	3
<i>Anthemis maritima L.</i>	2
<i>Bromus diandrus Roth subsp. maximus (Desf.) Soó</i>	2
<i>Cutandia maritima (L.) Barbey</i>	1
<i>Cyperus capitatus Vand.</i>	1
<i>Dasyphyrum villosum (L.) P. Candargy, non Borbás</i>	1
<i>Daucus carota</i>	1
<i>Elymus farctus (Viv.) Runemark ex Melderis subsp. farctus</i>	1
<i>Euphorbia helioscopia L.</i>	1
<i>Lotus cytisoides L. s.l.</i>	1
<i>Pancratium maritimum L.</i>	1
<i>Raphanus raphanistrum L. subsp. landra (DC.) Bonnier & Layens</i>	1
<i>Silene canescens Ten.</i>	1
<i>Xanthium orientale L. subsp. italicum (Moretti) Greuter</i>	1
<i>Cakile maritima Scop. subsp. maritima</i>	+

Numero del rilievo	14
Formazione	Vegetazione psammofila
Tipo di campionamento	FT
Codice	PR
<i>Yucca gloriosa L.</i>	+

MONITORAGGIO COMUNITÀ-VEGETAZIONE

Caratteristiche campionamento

Data: 30/04/2021
Campionatore A: Marco Massimi
Campionatore B: ---
Campionamento: FT15

Caratteristiche stazionali

Coordinate X: 12.835944
Coordinate Y: 41.415697
Altitudine: 01 m s.l.m.

Intervallo campionamento: Aprile 2021

Toponimo: Litorale di Latina

Provincia: Latina
Comune: Latina

Tipo misure svolte:

Rilievo fitosociologico eseguito all'interno della vegetazione psammofila del litorale di Latina.

Note

VF-B-PR_FT15-F01: aspetto dell'interduna con presenza di specie aliene di origine ornamentale (*Carpobrotus acinaciformis*, *Agave americana*).

VF-B-PR_FT15-F02: retroduna, con lembo di comunità emicriptofitico lungo un piccolo canale.

Disturbo: spiaggia soggetta a ripuliture con mezzi meccanici, calpestio e ingresso di specie aliene ornamentali.

Caratterizzazione territoriale ed ambientale dell'area

Duna molto ampia, in cui è evidente l'influenza della attività ricettivo-balneari (calpestio, erosione). Si rileva comunque una vegetazione psammofila ben sviluppata, con notevole presenza di *Pancratium maritimum*, insieme a *Pycnocomon rutifolium*, *Plantago coronopus* subsp. *coronopus* e *Silene canescens*. Aspetto emicriptofitico negli avvallamenti (*Bromus diandrus* subsp. *maximus*, *Avena barbata*); sulla cresta della duna embrionale è identificabile una fascia ad *Elymus farctus* subsp. *farctus*.

Data la vicinanza con numerose strutture ricettive turistico-balneari, nei pressi del rilievo sono state censite numerose specie aliene: *Carpobrotus acinaciformis*, *Agave americana* e *Nerium oleander*.

MONITORAGGIO COMUNITÀ-VEGETAZIONE

ALLEGATO PLANIMETRICO



NOTE DESCRITTIVE

Ubicazione del rilievo VF-B-PR_FT15, con posizione delle foto VF-B-PR_FT15-F01 e VF-B-PR_FT15-F02

MONITORAGGIO COMUNITÀ-VEGETAZIONE

ALLEGATO FOTOGRAFICO



VF-B-PR_FT15-F01



VF-B-PR_FT15-F02

Numero del rilievo	15
Formazione	Vegetazione psammofila
Tipo di campionamento	FT
Codice	PR
Data	30/04/2021
Latitudine (WGS84, Decimal Degree)	41.415697
Longitudine (WGS84, Decimal Degree)	12.835944
Quota (m s.l.m.)	1
Litologia	Sabbie sciolte
Morfologia	Duna
Rocciosità	0
Pietrosità	0
Esposizione	0
Pendenza	0
Copertura strato arboreo superiore (%)	0
Copertura strato arboreo inferiore (%)	0
Copertura strato arbustivo superiore (%)	0
Copertura strato arbustivo inferiore (%)	0
Copertura strato erbaceo (%)	100
Copertura totale vegetazione (%)	100
Area del rilievo (mq)	35
Evidenza di disturbo	Ripuliture con mezzi meccanici, calpestio e ingresso di specie aliene
Specie/Rilievo	18
Specie	Presenza/Copertura
<i>Elymus farctus</i> (Viv.) Runemark ex Melderis subsp. <i>farctus</i>	3
<i>Anthemis maritima</i> L.	2
<i>Centaurea sphaerocephala</i> L.	2
<i>Cutandia maritima</i> (L.) Barbey	2
<i>Lotus cytisoides</i> L. s.l.	2
<i>Ononis variegata</i> L.	2
<i>Plantago coronopus</i> L. subsp. <i>coronopus</i>	2
<i>Pycnocomon rutifolium</i> (Vahl) Hoffmanns. & Link	2
<i>Agave americana</i> L.	1
<i>Avena barbata</i> Pott ex Link	1
<i>Bromus diandrus</i> Roth subsp. <i>maximus</i> (Desf.) Soó	1
<i>Carpobrotus acinaciformis</i> (L.) L. Bolus	1
<i>Echinophora spinosa</i> L.	1
<i>Lagurus ovatus</i> L. s.l.	1
<i>Pancratium maritimum</i> L.	1
<i>Silene canescens</i> Ten.	1
<i>Crucianella maritima</i> L.	+
<i>Cyperus capitatus</i> Vand.	+

MONITORAGGIO COMUNITÀ-VEGETAZIONE

Caratteristiche campionamento

Data: 30/04/2021
Campionatore A: Marco Massimi
Campionatore B: ---
Campionamento: FT20

Caratteristiche stazionali

Coordinate X: 12.828451
Coordinate Y: 41.415894
Altitudine: 01 m s.l.m.

Intervallo campionamento: Aprile 2021

Toponimo: Litorale di Latina

Provincia: Latina
Comune: Latina

Tipo misure svolte:

Rilievo fitosociologico eseguito all'interno della vegetazione psammofila del litorale di Latina.

Note

VF-B-PR_FT20-F01: vegetazione psammofila della zona centrale della duna.

VF-B-PR_FT20-F02: aspetto primaverile della duna.

Disturbo: spiaggia soggetta a ripuliture con mezzi meccanici, calpestio e ingresso di specie aliene ornamentali.

Caratterizzazione territoriale ed ambientale dell'area

Comunità psammofila dominata da *Pycnocomon rutifolium*, con codominanza di *Plantago coronopus* subsp. *coronopus* e *Pancratium maritimum*, su suolo a matrice grossolana e con presenza di nitrofile-ruderali (*Verbascum thapsus*).

Data la vicinanza con numerose strutture ricettive turistico-balneari, nei pressi del rilievo sono state censite numerose specie aliene: *Carpobrotus acinaciformis*, *Agave americana*, *Yucca gloriosa* e *Xanthium orientale* subsp. *italicum*.

MONITORAGGIO COMUNITÀ-VEGETAZIONE

ALLEGATO PLANIMETRICO



NOTE DESCRITTIVE

Ubicazione del rilievo VF-B-PR_FT20, con posizione delle foto VF-B-PR_FT20-F01 e VF-B-PR_FT20-F02

MONITORAGGIO COMUNITÀ-VEGETAZIONE

ALLEGATO FOTOGRAFICO



VF-B-PR_FT20-F01



VF-B-PR_FT20-F02

Numero del rilievo	20
Formazione	Vegetazione psammofila
Tipo di campionamento	FT
Codice	PR
Data	30/04/2021
Latitudine (WGS84, Decimal Degree)	41.415894
Longitudine (WGS84, Decimal Degree)	12.828451
Quota (m s.l.m.)	1
Litologia	Sabbie sciolte
Morfologia	Duna
Rocciosità	0
Pietrosità	0
Esposizione	0
Pendenza	0
Copertura strato arboreo superiore (%)	0
Copertura strato arboreo inferiore (%)	0
Copertura strato arbustivo superiore (%)	0
Copertura strato arbustivo inferiore (%)	0
Copertura strato erbaceo (%)	100
Copertura totale vegetazione (%)	100
Area del rilievo (mq)	40
Evidenza di disturbo	Ripuliture con mezzi meccanici, calpestio e ingresso di specie aliene
Specie/Rilievo	15
Specie	Presenza/Copertura
<i>Plantago coronopus</i> L. subsp. <i>coronopus</i>	3
<i>Pycnocomon rutifolium</i> (Vahl) Hoffmanns. & Link	3
<i>Anthemis maritima</i> L.	2
<i>Avena barbata</i> Pott ex Link	2
<i>Pancratium maritimum</i> L.	2
<i>Silene canescens</i> Ten.	2
<i>Agave americana</i> L.	1
<i>Bromus diandrus</i> Roth subsp. <i>maximus</i> (Desf.) Soó	1
<i>Dasyphyrum villosum</i> (L.) P. Candargy, non Borbás	1
<i>Elymus farctus</i> (Viv.) Runemark ex Melderis subsp. <i>farctus</i>	1
<i>Euphorbia paralias</i> L.	1
<i>Verbascum thapsus</i> L. s.l.	1
<i>Xanthium orientale</i> L. subsp. <i>italicum</i> (Moretti) Greuter	1
<i>Cutandia maritima</i> (L.) Barbey	+
<i>Euphorbia peplus</i> L.	+

MONITORAGGIO COMUNITÀ-VEGETAZIONE

Caratteristiche campionamento

Data: 01/06/2021
Campionatore A: Marco Massimi
Campionatore B: ---
Campionamento: FT21

Caratteristiche stazionali

Coordinate X: 12.876124
Coordinate Y: 41.405307
Altitudine: 02 m s.l.m.

Intervallo campionamento: Giugno 2021

Toponimo: Sponda ovest del Lago di Fogliano

Provincia: Latina
Comune: Latina

Tipo misure svolte:

Rilievo fitosociologico eseguito all'interno dei pratelli retrodunali presso il Lago di Fogliano.

Note

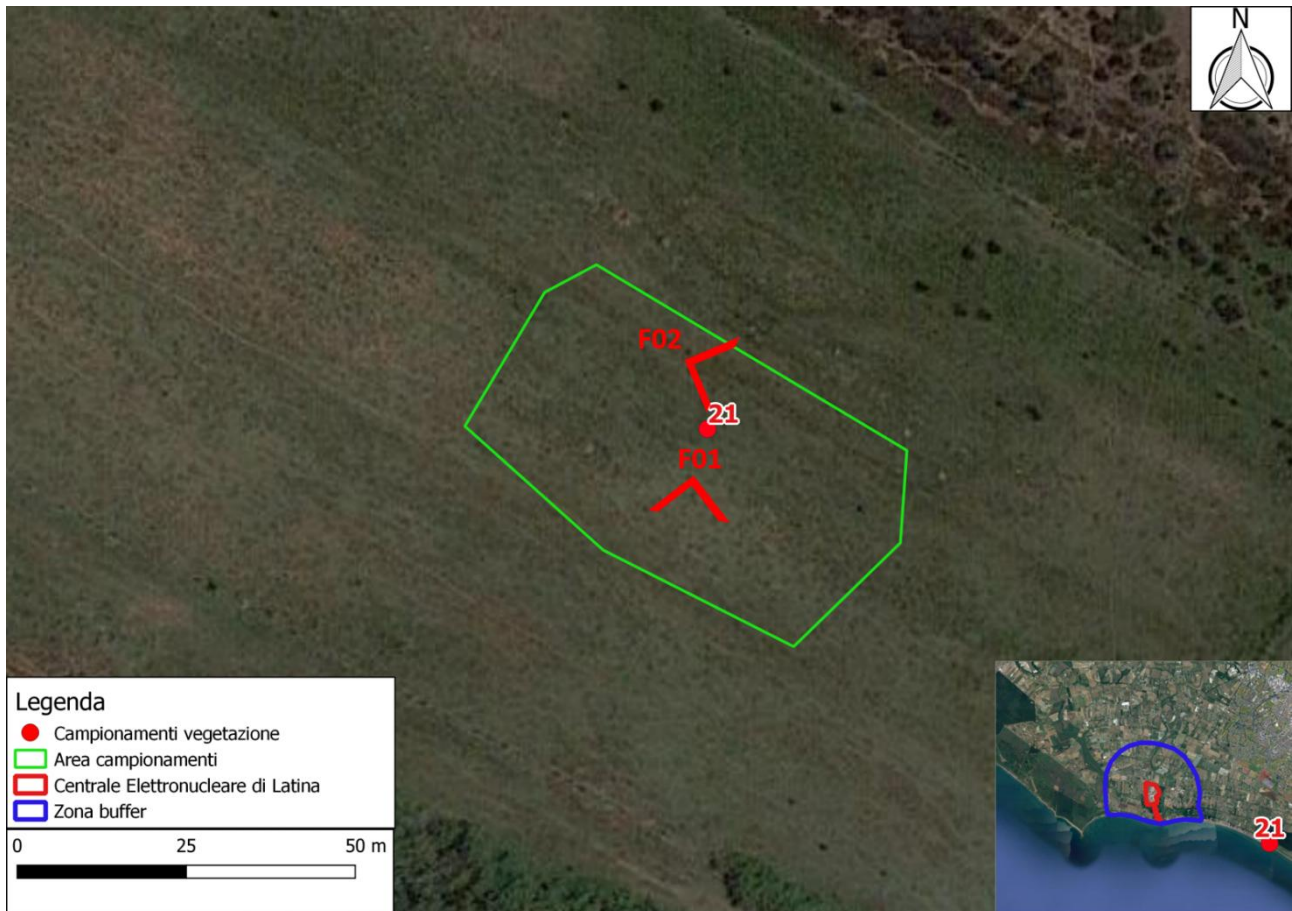
VF-C-PR_FT21-F01: prato retrodunale.
VF-C-PR_FT21-F02: prato retrodunale.
Disturbo: prato soggetto a pascolo bovino.

Caratterizzazione territoriale ed ambientale dell'area

Pratello retrodunale soggetto a pascolo bovino, con dominanza di Poaceae di piccola taglia, specie medicinali terofitiche e specie alo-igrofile dalle cenosi igrofile circostanti.

MONITORAGGIO COMUNITÀ-VEGETAZIONE

ALLEGATO PLANIMETRICO



NOTE DESCRITTIVE

Ubicazione del rilievo VF-C-PR_FT21, con posizione delle foto VF-C-PR_FT21-F01 e VF-C-PR_FT21-F02

MONITORAGGIO COMUNITÀ-VEGETAZIONE

ALLEGATO FOTOGRAFICO



VF-C-PR_FT21-F01



VF-C-PR_FT21-F02

Numero del rilievo	21
Formazione	Pratelli retrodunali
Tipo di campionamento	FT
Codice	PR
Data	01/06/2021
Latitudine (WGS84, Decimal Degree)	41.405307
Longitudine (WGS84, Decimal Degree)	12.876124
Quota (m s.l.m.)	2
Litologia	Sabbie sedimentarie
Morfologia	Retroduna
Rocciosità	0
Pietrosità	0
Esposizione	0
Pendenza	0
Copertura strato arboreo superiore (%)	0
Copertura strato arboreo inferiore (%)	0
Copertura strato arbustivo superiore (%)	0
Copertura strato arbustivo inferiore (%)	0
Copertura strato erbaceo (%)	100
Copertura totale vegetazione (%)	100
Area del rilievo (mq)	210
Evidenza di disturbo	Pascolo bovino
Specie/Rilievo	33
Specie	Presenza/Copertura
<i>Holcus lanatus L.</i>	2
<i>Lolium perenne L.</i>	2
<i>Lotus corniculatus L. s.l.</i>	2
<i>Lythrum hyssopifolia L.</i>	2
<i>Parentucellia viscosa (L.) Caruel</i>	2
<i>Trifolium repens L. s.l.</i>	2
<i>Aira caryophyllea L. s.l.</i>	1
<i>Anthemis arvensis L. s.l.</i>	1
<i>Bromus erectus Huds. s.l.</i>	1
<i>Bromus hordeaceus L. s.l.</i>	1
<i>Centaurium erythraea Rafn s.l.</i>	1
<i>Cynodon dactylon (L.) Pers.</i>	1
<i>Cyperus longus L.</i>	1
<i>Gaudinia fragilis (L.) P. Beauv.</i>	1
<i>Melilotus italicus (L.) Lam.</i>	1
<i>Poa pratensis L.</i>	1
<i>Rumex pulcher L. s.l.</i>	1
<i>Trifolium resupinatum L.</i>	1
<i>Trifolium subterraneum L. s.l.</i>	1
<i>Veronica arvensis L.</i>	1
<i>Agrostis stolonifera L.</i>	+
<i>Anacyclus radiatus Loisel. subsp. radiatus</i>	+

Numero del rilievo	21
Formazione	Pratelli retrodunali
Tipo di campionamento	FT
Codice	PR
<i>Andryala integrifolia</i> L.	+
<i>Briza minor</i> L.	+
<i>Carex distans</i> L.	+
<i>Coleostephus myconis</i> (L.) Cass. ex Rchb. f.	+
<i>Juncus bufonius</i> L.	+
<i>Juncus hybridus</i> Brot.	+
<i>Paspalum distichum</i> L.	+
<i>Sherardia arvensis</i> L.	+
<i>Trifolium lappaceum</i> L.	+
<i>Trifolium pratense</i> L. s.l.	+
<i>Vulpia myuros</i> (L.) C.C. Gmel.	+

MONITORAGGIO COMUNITÀ-VEGETAZIONE

Caratteristiche campionamento

Data: 01/06/2021
Campionatore A: Marco Massimi
Campionatore B: ---
Campionamento: FT22

Caratteristiche stazionali

Coordinate X: 12.877400
Coordinate Y: 41.404724
Altitudine: 02 m s.l.m.

Intervallo campionamento: Giugno 2021

Toponimo: Sponda ovest del Lago di Fogliano

Provincia: Latina
Comune: Latina

Tipo misure svolte:

Rilievo fitosociologico eseguito all'interno dei pratelli retrodunali presso il Lago di Fogliano.

Note

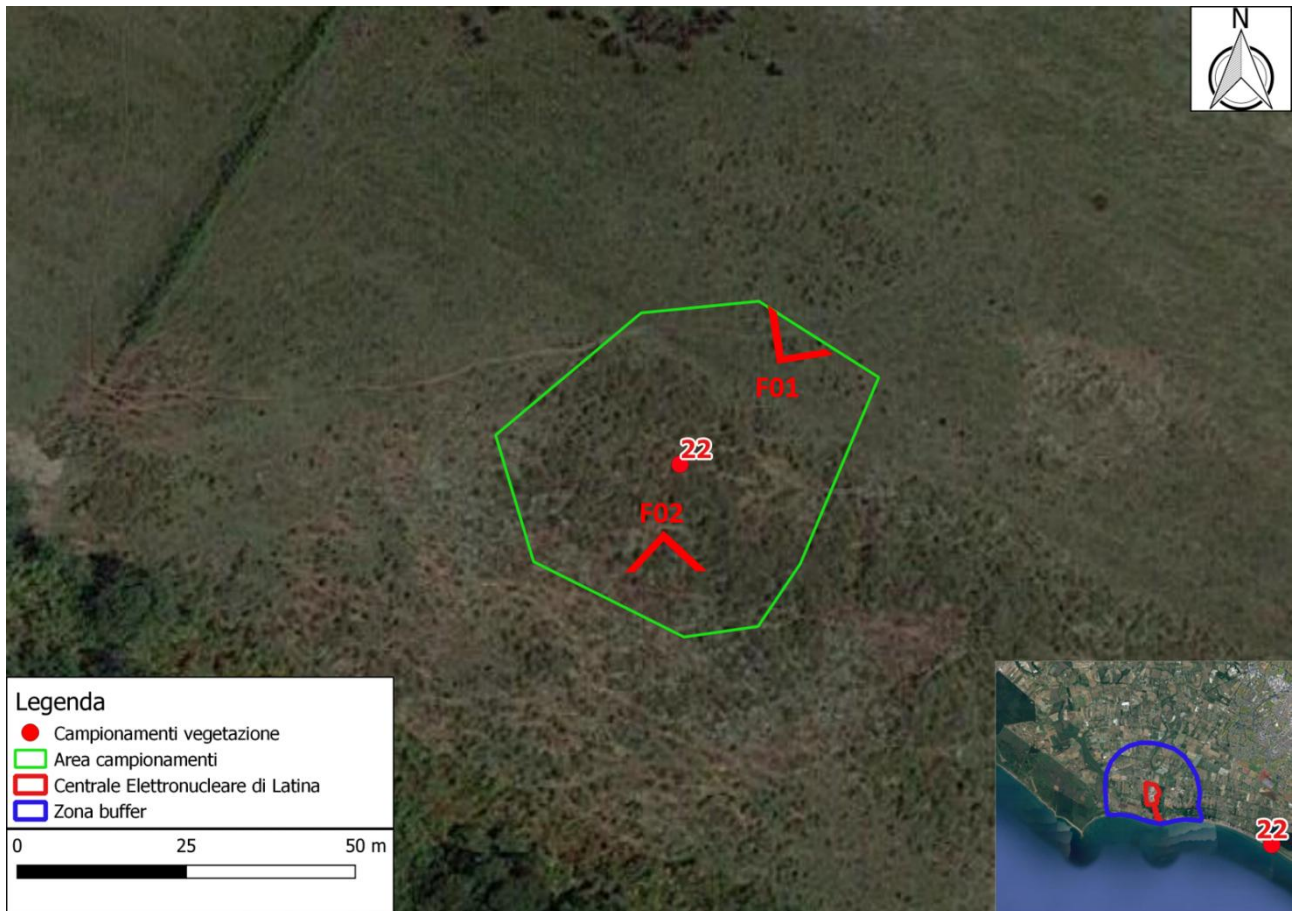
VF-C-PR_FT22-F01: aspetto primaverile del pratello retrodunale.
VF-C-PR_FT22-F02: aspetto primaverile del pratello retrodunale.
Disturbo: prato soggetto a pascolo bovino.

Caratterizzazione territoriale ed ambientale dell'area

Pratello retrodunale soggetto a pascolo bovino, in cui abbondano le Poaceae (*Hordeum marinum*, *Lolium perenne*), con numerose specie segetali (*Lagurus ovatus*, *Vulpia muralis*, *Alopecurus rendlei*, *Avena barbata*) legate alle attività pastorali.

MONITORAGGIO COMUNITÀ-VEGETAZIONE

ALLEGATO PLANIMETRICO



NOTE DESCRITTIVE

Ubicazione del rilievo VF-C-PR_FT22, con posizione delle foto VF-C-PR_FT22-F01 e VF-C-PR_FT22-F02

MONITORAGGIO COMUNITÀ-VEGETAZIONE

ALLEGATO FOTOGRAFICO



VF-C-PR_FT22-F01



VF-C-PR_FT22-F02

Numero del rilievo	22
Formazione	Pratelli retrodunali
Tipo di campionamento	FT
Codice	PR
Data	01/06/2021
Latitudine (WGS84, Decimal Degree)	41.404724
Longitudine (WGS84, Decimal Degree)	12.877400
Quota (m s.l.m.)	2
Litologia	Sabbie sedimentarie
Morfologia	Retroduna
Rocciosità	0
Pietrosità	0
Esposizione	0
Pendenza	0
Copertura strato arboreo superiore (%)	0
Copertura strato arboreo inferiore (%)	0
Copertura strato arbustivo superiore (%)	0
Copertura strato arbustivo inferiore (%)	0
Copertura strato erbaceo (%)	100
Copertura totale vegetazione (%)	100
Area del rilievo (mq)	320
Evidenza di disturbo	Pascolo bovino
Specie/Rilievo	22
Specie	Presenza/Copertura
<i>Hordeum marinum</i> Huds. s.l.	3
<i>Anthoxanthum odoratum</i> L. s.l.	2
<i>Festuca arundinacea</i> Schreb. s.l.	2
<i>Lagurus ovatus</i> L. s.l.	2
<i>Lolium perenne</i> L.	2
<i>Alopecurus rendlei</i> Eig	1
<i>Anthemis arvensis</i> L. s.l.	1
<i>Carex distans</i> L.	1
<i>Centaurea calcitrapa</i> L.	1
<i>Erodium cicutarium</i> (L.) L'Hér.	1
<i>Hypochaeris radicata</i> L.	1
<i>Parentucellia viscosa</i> (L.) Caruel	1
<i>Paspalum distichum</i> L.	1
<i>Plantago coronopus</i> L. subsp. <i>coronopus</i>	1
<i>Plantago lanceolata</i> L.	1
<i>Ranunculus sardous</i> Crantz s.l.	1
<i>Sagina apetala</i> Ard. subsp. <i>apetala</i>	1
<i>Trisetaria panicea</i> (Lam.) Maire	1
<i>Avena barbata</i> Pott ex Link	+
<i>Trifolium arvense</i> L. s.l.	+
<i>Trifolium campestre</i> Schreb.	+
<i>Vulpia muralis</i> (Kunth) Nees	+

MONITORAGGIO COMUNITÀ-VEGETAZIONE

Caratteristiche campionamento

Data: 30/04/2021
Campionatore A: Marco Massimi
Campionatore B: ---
Campionamento: FT23

Caratteristiche stazionali

Coordinate X: 12.826826
Coordinate Y: 41.415960
Altitudine: 01 m s.l.m.

Intervallo campionamento: Aprile 2021

Toponimo: Litorale di Latina

Provincia: Latina
Comune: Latina

Tipo misure svolte:

Rilievo fitosociologico eseguito all'interno della vegetazione psammofila del litorale di Latina.

Note

VF-C-PR_FT23-F01: aspetto del prato terofitico dunale.
VF-C-PR_FT23-F02: aspetto della vegetazione prativa della porzione più elevata della duna.
Disturbo: spiaggia soggetta ad erosione per ripuliture con mezzi meccanici.

Caratterizzazione territoriale ed ambientale dell'area

Duna con morfologia poco elevata, con *Crucianella marittima* come specie maggiormente fisionomizzante, soprattutto nella posizione intermedia della duna.

Non sono state censite specie aliene.

MONITORAGGIO COMUNITÀ-VEGETAZIONE

ALLEGATO PLANIMETRICO



NOTE DESCRITTIVE

Ubicazione del rilievo VF-C-PR_FT23, con posizione delle foto VF-C-PR_FT23-F01 e VF-C-PR_FT23-F02

MONITORAGGIO COMUNITÀ-VEGETAZIONE

ALLEGATO FOTOGRAFICO



VF-C-PR_FT23-F01



VF-C-PR_FT23-F02

Numero del rilievo	23
Formazione	Vegetazione psammofila
Tipo di campionamento	FT
Codice	PR
Data	30/04/2021
Latitudine (WGS84, Decimal Degree)	41.404259
Longitudine (WGS84, Decimal Degree)	12.875959
Quota (m s.l.m.)	2
Litologia	Sabbie sciolte
Morfologia	Duna
Rocciosità	0
Pietrosità	0
Esposizione	0
Pendenza	0
Copertura strato arboreo superiore (%)	0
Copertura strato arboreo inferiore (%)	0
Copertura strato arbustivo superiore (%)	0
Copertura strato arbustivo inferiore (%)	0
Copertura strato erbaceo (%)	90
Copertura totale vegetazione (%)	90
Area del rilievo (mq)	60
Evidenza di disturbo	Ripuliture con mezzi meccanici
Specie/Rilievo	15
Specie	Presenza/Copertura
<i>Pycnocomon rutifolium (Vahl) Hoffmanns. & Link</i>	3
<i>Anthemis maritima L.</i>	2
<i>Crucianella maritima L.</i>	2
<i>Lotus cytisoides L.</i>	2
<i>Ononis variegata L.</i>	2
<i>Plantago coronopus L. subsp. coronopus</i>	2
<i>Ammophila arenaria (L.) Link subsp. australis (Mabille) Laínz</i>	1
<i>Cutandia maritima (L.) Barbey</i>	1
<i>Elymus farctus (Viv.) Runemark ex Melderis subsp. farctus</i>	1
<i>Euphorbia terracina L.</i>	1
<i>Silene canescens Ten.</i>	1
<i>Bromus diandrus Roth subsp. maximus (Desf.) Soó</i>	+
<i>Cakile maritima Scop. subsp. maritima</i>	+
<i>Daucus carota L. s.l.</i>	+
<i>Echinophora spinosa L.</i>	+

MONITORAGGIO COMUNITÀ-VEGETAZIONE

Caratteristiche campionamento

Data: 01/06/2021
Campionatore A: Marco Massimi
Campionatore B: ---
Campionamento: FT24

Caratteristiche stazionali

Coordinate X: 12.876510
Coordinate Y: 41.405895
Altitudine: 02 m s.l.m.

Intervallo campionamento: Giugno 2021

Toponimo: Sponda ovest del Lago di Fogliano

Provincia: Latina
Comune: Latina

Tipo misure svolte:

Rilievo fitosociologico eseguito in un giuncheto presso il Lago di Fogliano.

Note

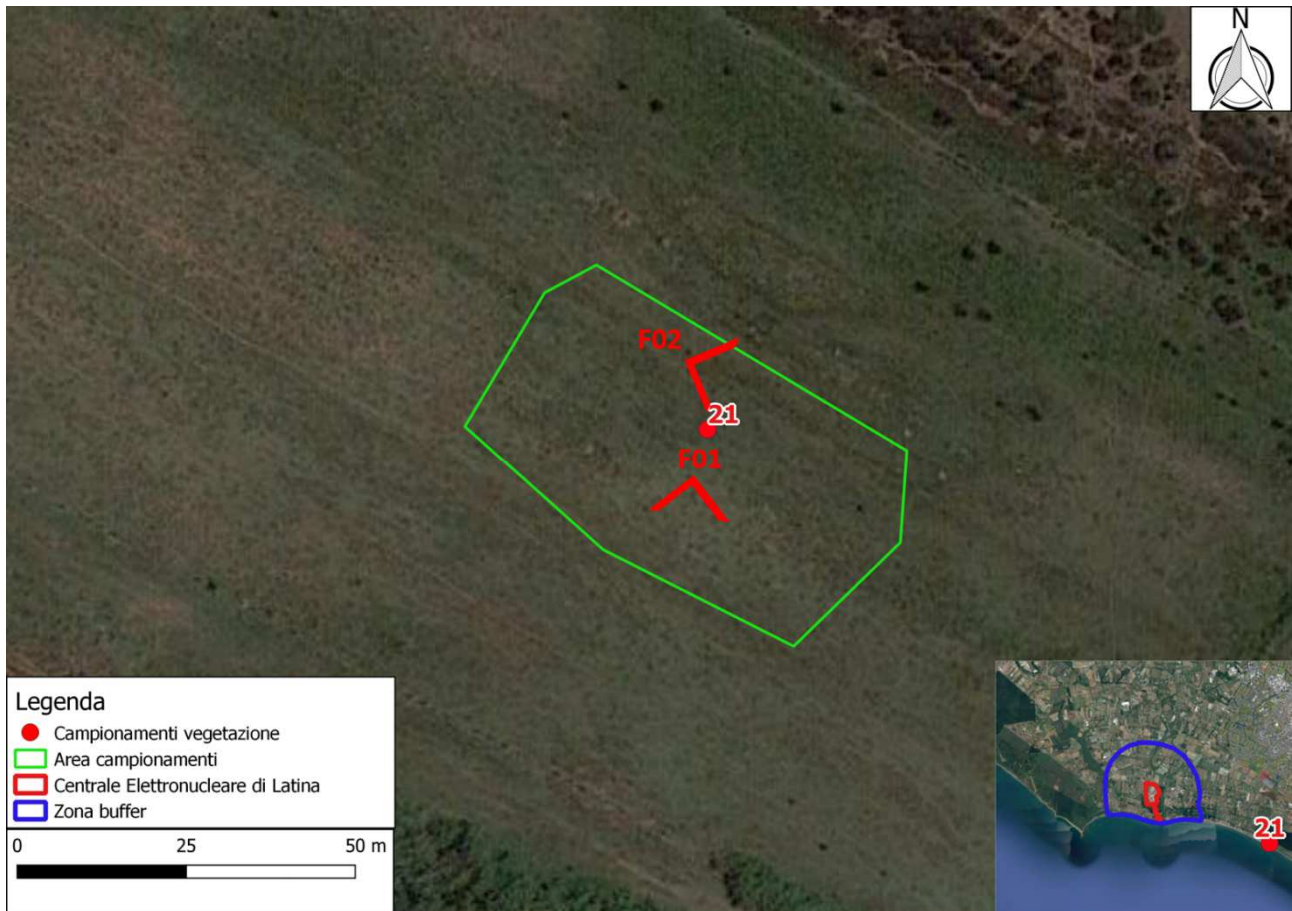
VF-C-PR_FT24-F01: giunchi su terreno sub-salino argilloso.
VF-C-PR_FT24-F02: aspetto paucispecifico dei giuncheti retrodunali.
Disturbo: area soggetta a pascolo bovino.

Caratterizzazione territoriale ed ambientale dell'area

Giuncheto paucispecifico, a dominanza di *Juncus acutus* subsp. *acutus*, con copertura della cotica erbosa discontinua.

MONITORAGGIO COMUNITÀ-VEGETAZIONE

ALLEGATO PLANIMETRICO



NOTE DESCRITTIVE

Ubicazione del rilievo VF-C-PR_FT24, con posizione delle foto VF-C-PR_FT24-F01 e VF-C-PR_FT24-F02

MONITORAGGIO COMUNITÀ-VEGETAZIONE

ALLEGATO FOTOGRAFICO



VF-C-PR_FT24-F01



VF-C-PR_FT24-F02

Numero del rilievo	24
Formazione	Giuncheti
Tipo di campionamento	FT
Codice	PR
Data	01/06/2021
Latitudine (WGS84, Decimal Degree)	41.405895
Longitudine (WGS84, Decimal Degree)	12.876510
Quota (m s.l.m.)	2
Litologia	Depositi lacustri
Morfologia	Laguna costiera
Rocciosità	0
Pietrosità	0
Esposizione	0
Pendenza	0
Copertura strato arboreo superiore (%)	0
Copertura strato arboreo inferiore (%)	0
Copertura strato arbustivo superiore (%)	0
Copertura strato arbustivo inferiore (%)	0
Copertura strato erbaceo (%)	60
Copertura totale vegetazione (%)	60
Area del rilievo (mq)	30
Evidenza di disturbo	Pascolo bovino
Specie/Rilievo	6
Specie	Presenza/Copertura
<i>Juncus acutus</i> L. subsp. <i>acutus</i>	3
<i>Limbarda crithmoides</i> (L.) Dumort. s.l.	1
<i>Limonium narbonense</i> Mill.	+
<i>Suaeda maritima</i> (L.) Dumort.	+
<i>Salicornia emerici</i> Duval-Jouve	+
<i>Spergularia salina</i> J. & C. Presl	+

MONITORAGGIO COMUNITÀ-VEGETAZIONE

Caratteristiche campionamento

Data: 01/06/2021
Campionatore A: Marco Massimi
Campionatore B: ---
Campionamento: FT25

Caratteristiche stazionali

Coordinate X: 12.874173
Coordinate Y: 41.411073
Altitudine: 02 m s.l.m.

Intervallo campionamento: Giugno 2021

Toponimo: Sponda ovest del Lago di Fogliano

Provincia: Latina
Comune: Latina

Tipo misure svolte:

Rilievo fitosociologico eseguito lungo la vegetazione alo-igrofila delle sponde del Lago di Fogliano.

Note

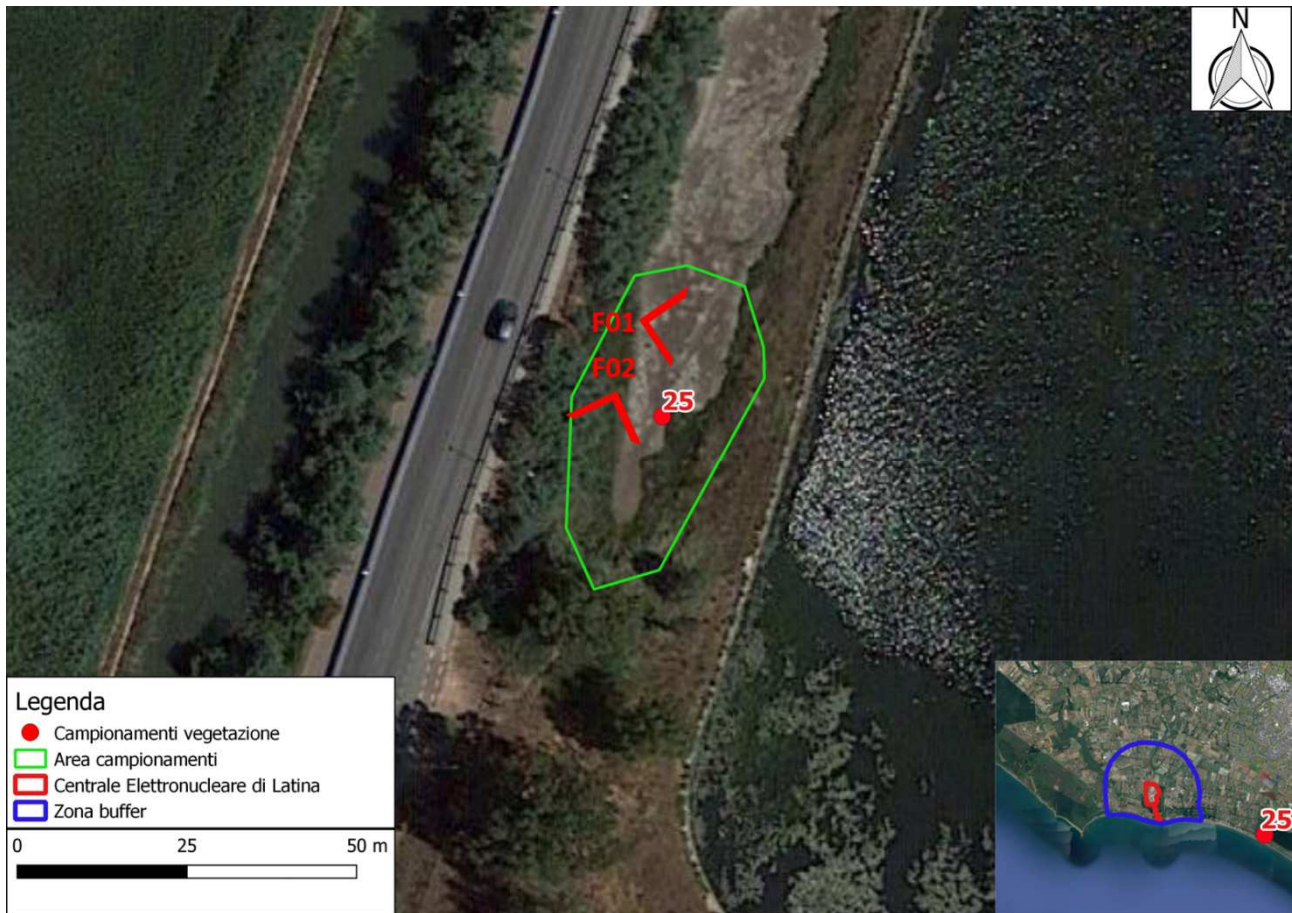
VF-C-PR_FT25-F01: aspetto primaverile del sito.
VF-C-PR_FT25-F02: aspetto esterno del sito, a contatto con il filare di tamerici.
Disturbo: nessun disturbo evidente.

Caratterizzazione territoriale ed ambientale dell'area

Vegetazione alo-igrofila (*Limbarda crithmoides*, *Salicornia emerici*, *Juncus subulatus*) che colonizza le sponde del Lago di Fogliano e degli altri ambienti fangosi e con acqua salmastra del territorio.

MONITORAGGIO COMUNITÀ-VEGETAZIONE

ALLEGATO PLANIMETRICO



NOTE DESCRITTIVE

Ubicazione del rilievo VF-C-PR_FT25, con posizione delle foto VF-C-PR_FT25-F01 e VF-C-PR_FT25-F02

MONITORAGGIO COMUNITÀ-VEGETAZIONE

ALLEGATO FOTOGRAFICO



VF-C-PR_FT25-F01



VF-C-PR_FT25-F02

Numero del rilievo	25
Formazione	Giuncheti
Tipo di campionamento	FT
Codice	PR
Data	01/06/2021
Latitudine (WGS84, Decimal Degree)	41.411076
Longitudine (WGS84, Decimal Degree)	12.874173
Quota (m s.l.m.)	2
Litologia	Depositi lacustri
Morfologia	Laguna costiera
Rocciosità	0
Pietrosità	0
Esposizione	0
Pendenza	0
Copertura strato arboreo superiore (%)	0
Copertura strato arboreo inferiore (%)	0
Copertura strato arbustivo superiore (%)	0
Copertura strato arbustivo inferiore (%)	0
Copertura strato erbaceo (%)	100
Copertura totale vegetazione (%)	100
Area del rilievo (mq)	40
Evidenza di disturbo	-
Specie/Rilievo	6
Specie	Presenza/Copertura
<i>Juncus subulatus</i> Forssk.	3
<i>Polypogon monspeliensis</i> (L.) Desf.	3
<i>Limonium narbonense</i> Mill.	2
<i>Chenopodium botryoides</i> Sm.	1
<i>Limbarda crithmoides</i> (L.) Dumort. s.l.	1
<i>Salicornia emerici</i> Duval-Jouve	1

MONITORAGGIO COMUNITÀ-VEGETAZIONE

Caratteristiche campionamentoCaratteristiche stazionali

Data: 30/04/2021
Campionatore A: Marco Massimi
Campionatore B: ---
Campionamento: FT26

Coordinate X: 12.875959
Coordinate Y: 41.404260
Altitudine: 02 m s.l.m.

Intervallo campionamento: Aprile 2021

Toponimo: Litorale di Latina

Provincia: Latina
Comune: Latina

Tipo misure svolte:

Rilievo fitosociologico eseguito all'interno della vegetazione psammofila del litorale di Latina.

Note

VF-C-PR_FT26-F01: aspetto della cresta dunale, colonizzato da *Carpobrotus edulis*.

VF-C-PR_FT26-F02: fianco della duna stabile, con individui di *Pancratium maritimum*.

Disturbo: vegetazione sottoposta ad elevato disturbo da calpestio e dal passaggio di mezzi pesanti per la ripulitura meccanica della spiaggia. Nella zona, ma ancora fuori dal rilievo, sono presenti popolazioni di specie aliene.

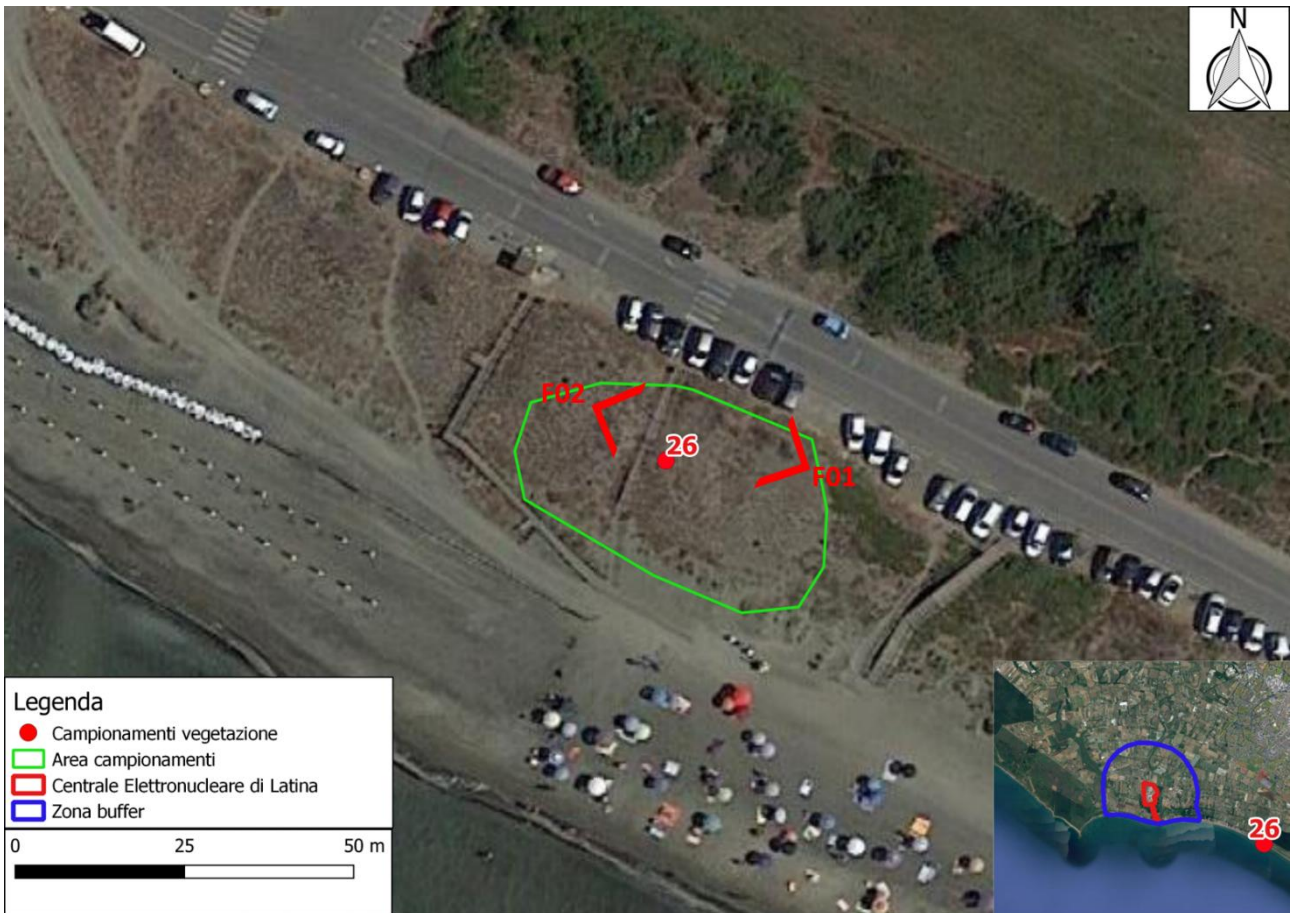
Caratterizzazione territoriale ed ambientale dell'area

Duna embrionale con *Anthemis maritima* e *Lotus cytisoides*. Interduna con *Plantago coronopus* subsp. *coronopus* dominante, insieme a *Pyconcomon rutifolium* e *Silene canescens*; frequenti anche *Pancratium maritimum* e *Crucianella maritima* sulla parte più elevata.

Nei pressi del rilievo è presente una popolazione di *Carpobrotus edulis*.

MONITORAGGIO COMUNITÀ-VEGETAZIONE

ALLEGATO PLANIMETRICO



NOTE DESCRITTIVE

Ubicazione del rilievo VF-C-PR_FT26, con posizione delle foto VF-C-PR_FT26-F01 e VF-C-PR_FT26-F02

MONITORAGGIO COMUNITÀ-VEGETAZIONE

ALLEGATO FOTOGRAFICO



VF-C-PR_FT26-F01



VF-C-PR_FT26-F02

Numero del rilievo	26
Formazione	Vegetazione psammofila
Tipo di campionamento	FT
Codice	PR
Data	30/04/2021
Latitudine (WGS84, Decimal Degree)	41.405074
Longitudine (WGS84, Decimal Degree)	12.874013
Quota (m s.l.m.)	1
Litologia	Sabbie sciolte
Morfologia	Duna
Rocciosità	0
Pietrosità	0
Esposizione	0
Pendenza	0
Copertura strato arboreo superiore (%)	0
Copertura strato arboreo inferiore (%)	0
Copertura strato arbustivo superiore (%)	0
Copertura strato arbustivo inferiore (%)	0
Copertura strato erbaceo (%)	100
Copertura totale vegetazione (%)	100
Area del rilievo (mq)	40
Evidenza di disturbo	Ripuliture con mezzi meccanici, calpestio e ingresso di specie aliene
Specie/Rilievo	11
Specie	Presenza/Copertura
<i>Bromus diandrus</i> Roth subsp. <i>maximus</i> (Desf.) Soó	2
<i>Crucianella maritima</i> L.	2
<i>Lotus cytisoides</i> L. s.l.	2
<i>Pancratium maritimum</i> L.	2
<i>Plantago coronopus</i> L. subsp. <i>coronopus</i>	2
<i>Pycnocomon rutifolium</i> (Vahl) Hoffmanns. & Link	2
<i>Anthemis maritima</i> L.	1
<i>Cutandia maritima</i> (L.) Barbey	1
<i>Elymus farctus</i> (Viv.) Runemark ex Melderis subsp. <i>farctus</i>	1
<i>Silene canescens</i> Ten.	1
<i>Sporobolus virginicus</i> Kunth	1

MONITORAGGIO COMUNITÀ-VEGETAZIONE

Caratteristiche campionamento

Data: 30/04/2021
Campionatore A: Marco Massimi
Campionatore B: ---
Campionamento: FT27

Caratteristiche stazionali

Coordinate X: 12.885025
Coordinate Y: 41.399918
Altitudine: 01 m s.l.m.

Intervallo campionamento: Aprile 2021

Toponimo: Litorale di Latina

Provincia: Latina
Comune: Latina

Tipo misure svolte:

Rilievo fitosociologico eseguito all'interno della vegetazione psammofila del litorale di Latina.

Note

VF-C-PR_FT27-F01: aspetto dell'impluvio della duna.
VF-C-PR_FT27-F02: aspetto dell'avanduna.
Disturbo: spiaggia soggetta ad erosione per ripuliture con mezzi meccanici.

Caratterizzazione territoriale ed ambientale dell'area

Pratello terofitico sottoposto a erosione da ruscellamento e dall'incanalamento del vento. Sussiste comunque una buona copertura vegetale, soprattutto in posizione di interduna (*Plantago coronopus* e *Silene canescens*).

Non sono state censite specie aliene.

MONITORAGGIO COMUNITÀ-VEGETAZIONE

ALLEGATO PLANIMETRICO



NOTE DESCRITTIVE

Ubicazione del rilievo VF-C-PR_FT27, con posizione delle foto VF-C-PR_FT27-F01 e VF-C-PR_FT27-F02

MONITORAGGIO COMUNITÀ-VEGETAZIONE

ALLEGATO FOTOGRAFICO



VF-C-PR_FT27-F01



VF-C-PR_FT27-F02

Numero del rilievo	27
Formazione	Vegetazione psammofila
Tipo di campionamento	FT
Codice	PR
Data	30/04/2021
Latitudine (WGS84, Decimal Degree)	41.399918
Longitudine (WGS84, Decimal Degree)	12.885025
Quota (m s.l.m.)	1
Litologia	Sabbie sciolte
Morfologia	Duna
Rocciosità	0
Pietrosità	0
Esposizione	0
Pendenza	0
Copertura strato arboreo superiore (%)	0
Copertura strato arboreo inferiore (%)	0
Copertura strato arbustivo superiore (%)	0
Copertura strato arbustivo inferiore (%)	0
Copertura strato erbaceo (%)	100
Copertura totale vegetazione (%)	100
Area del rilievo (mq)	50
Evidenza di disturbo	Ripuliture con mezzi meccanici, calpestio e ingresso di specie aliene
Specie/Rilievo	14
Specie	Presenza/Copertura
<i>Lotus cytisoides L. s.l.</i>	3
<i>Plantago coronopus L. subsp. coronopus</i>	3
<i>Anthemis maritima L.</i>	2
<i>Ononis variegata L.</i>	2
<i>Pycnocomon rutifolium (Vahl) Hoffmanns. & Link</i>	2
<i>Ammophila arenaria (L.) Link subsp. australis (Mabille) Laínz</i>	1
<i>Bromus diandrus Roth subsp. maximus (Desf.) Soó</i>	1
<i>Centaurea sphaerocephala L.</i>	1
<i>Elymus farctus (Viv.) Runemark ex Melderis subsp. farctus</i>	1
<i>Silene canescens Ten.</i>	1
<i>Daucus carota L. s.l.</i>	+
<i>Pancratium maritimum L.</i>	+
<i>Phleum arenarium L. subsp. caesium H. Scholz</i>	+
<i>Polypogon monspeliensis (L.) Desf.</i>	+

MONITORAGGIO COMUNITÀ-VEGETAZIONE

Caratteristiche campionamento

Data: 01/06/2021
Campionatore A: Marco Massimi
Campionatore B: ---
Campionamento: FT28

Caratteristiche stazionali

Coordinate X: 12.873094
Coordinate Y: 41.408985
Altitudine: 02 m s.l.m.

Intervallo campionamento: Giugno 2021

Toponimo: Sponda ovest del Lago di Fogliano
Provincia: Latina
Comune: Latina

Tipo misure svolte:

Rilievo fitosociologico eseguito lungo la vegetazione alo-igrofila delle sponde del Lago di Fogliano.

Note

VF-C-PR_FT28-F01: vegetazione della sponda del Lago di Fogliano.
VF-C-PR_FT28-F02: aspetto primaverile della vegetazione.
Disturbo: nessun disturbo evidente.

Caratterizzazione territoriale ed ambientale dell'area

Vegetazione alo-igrofila che colonizza le sponde del Lago di Fogliano e degli altri ambienti fangosi e con acqua salmastra del territorio. Netta la dominanza di *Spartina versicolor*, in cui comunque si inseriscono *Limonium narbonense* e *Juncus subulatus*.

MONITORAGGIO COMUNITÀ-VEGETAZIONE

ALLEGATO PLANIMETRICO



NOTE DESCRITTIVE

Ubicazione del rilievo VF-C-PR_FT28, con posizione delle foto VF-C-PR_FT28-F01 e VF-C-PR_FT28-F02

MONITORAGGIO COMUNITÀ-VEGETAZIONE

ALLEGATO FOTOGRAFICO



VF-C-PR_FT28-F01



VF-C-PR_FT28-F02

Numero del rilievo	28
Formazione	Giuncheti
Tipo di campionamento	FT
Codice	VP
Data	01/06/2021
Latitudine (WGS84, Decimal Degree)	41.408985
Longitudine (WGS84, Decimal Degree)	12.873094
Quota (m s.l.m.)	2
Litologia	Depositi lacustri
Morfologia	Laguna costiera
Rocciosità	0
Pietrosità	0
Esposizione	0
Pendenza	0
Copertura strato arboreo superiore (%)	0
Copertura strato arboreo inferiore (%)	0
Copertura strato arbustivo superiore (%)	0
Copertura strato arbustivo inferiore (%)	0
Copertura strato erbaceo (%)	100
Copertura totale vegetazione (%)	100
Area del rilievo (mq)	60
Evidenza di disturbo	-
Specie/Rilievo	6
Specie	Presenza/Copertura
<i>Spartina versicolor</i> Fabre	4
<i>Juncus subulatus</i> Forssk.	2
<i>Phragmites australis</i> (Cav.) Trin. ex Steud. s.l.	2
<i>Elymus athericus</i> (Link) Kerguelen	1
<i>Limonium narbonense</i> Mill.	1
<i>Salicornia emerici</i> Duval-Jouve	1