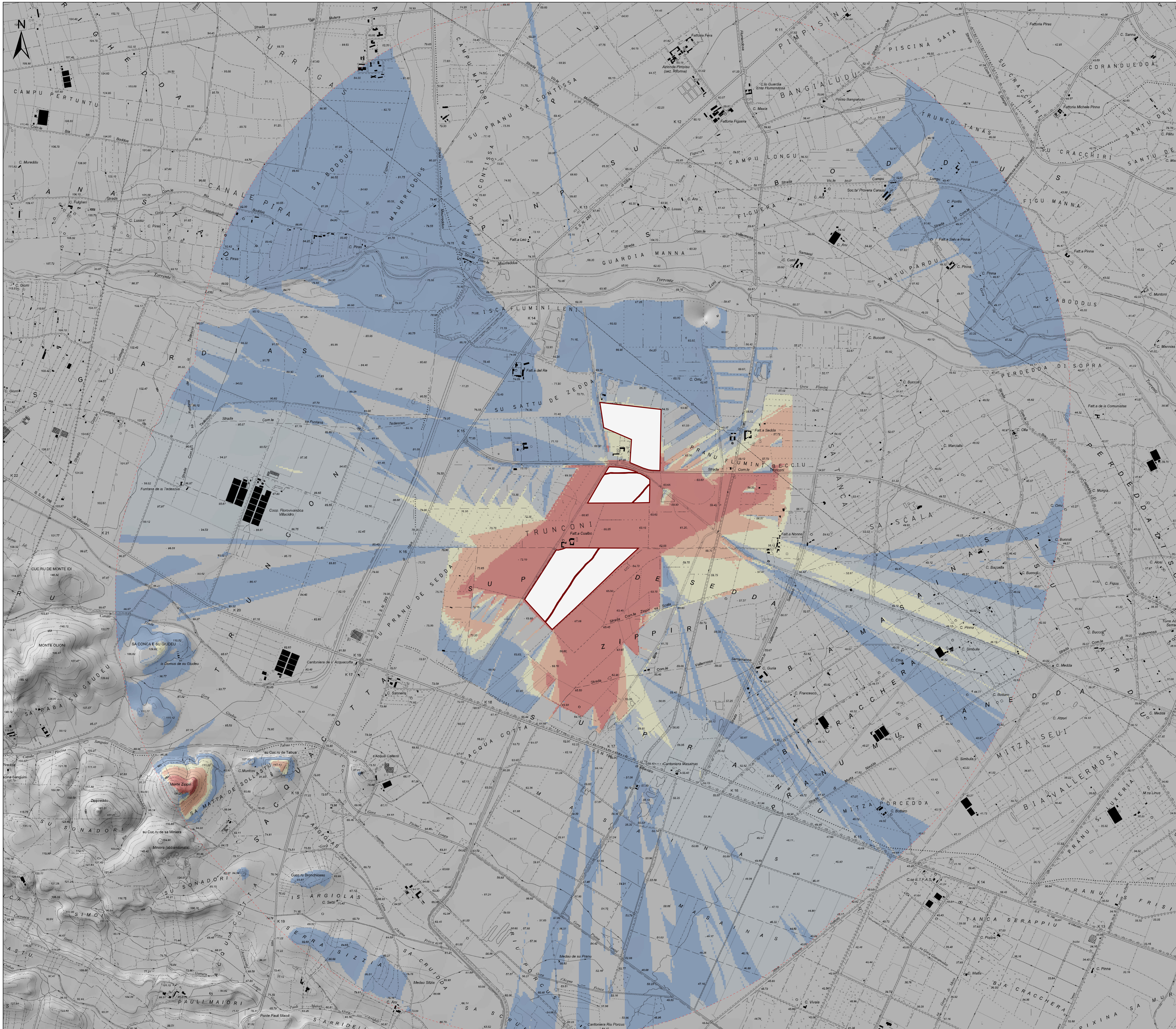


# MAPPA DI INTERVISIBILITA' TEORICA IMPIANTO IN ASSENZA DI MITIGAZIONE



**Legenda**

- Buffer 3 km
- Area di progetto
- Intervisibilità teorica in assenza di mitigazione
  - Molto bassa
  - Basso
  - Medio
  - Alto
  - Molto Alto

**REGIONE SARDEGNA**  
Provincia del Medio Campidano  
COMUNE DI SERRAMANNA

**PARCO AGRIVOLTAICO "PIMPISU"**  
**CON SISTEMA DI ACCUMULO (BESS) INTEGRATO**  
**- COMUNE DI SERRAMANNA (VS) -**

Soggetto		PROGETTO DEFINITIVO	SASE-FVS-TA16
Titolo		MAPPA DI INTERVISIBILITA' TEORICA IMPIANTO IN ASSENZA DI MITIGAZIONE	
Data	Rev.	Descrizione	Eseg. Cont. Appr.
Febbraio 2022	0	Emissioni per procedura di VIA	IAT GF SASE

<p><b>A cura di:</b> I.A.T. Consulenza e progetti S.r.l. Dott. Ing. Giuseppe Frongia</p> <p><b>Gruppo di lavoro:</b> Dott. Giuseppe Frongia (coordinatore e responsabile) Dott. Matteo Tatti (Architettura) Ing. Enrico Battaglia Ing. Antonio Debono Dott. Geol. Maria Francesca Lobina Dott. Geol. Maurizio Madda Dott. Geol. Roberto Pompei Dott. Silvia Biondi Dott. Forestale Gianluca Serra</p>	<p><b>Progettazione:</b> Dott. Ing. Giuseppe Frongia</p> <p><b>ORDINE INGEGNERI PROVINCIA CAGLIARI</b> N. 3485 Dott. Ing. Giuseppe Frongia</p> <p><b>Il Committente:</b></p> <p><b>Comittente:</b> Serrama Apn Solar Energy S.r.l. Via C. Marzaglia, 25 - 08513 Genova (GE)</p>
---	---

Elaborazioni: I.A.T. Consulenza e progetti S.r.l. con socio unico - Via Michele Gius S.A.C. 23 CACSP, 09123 Cagliari, Tel./Fax +39 070 658297

Disegni, calcoli, specifiche e tutte le altre informazioni contenute nel presente documento sono di proprietà della I.A.T. Consulenza e progetti S.r.l. Al ricevimento di questo documento la stessa attività continua di svolgersi, in tutto o in parte, e di essere controllata, secondo le modalità di progetto.