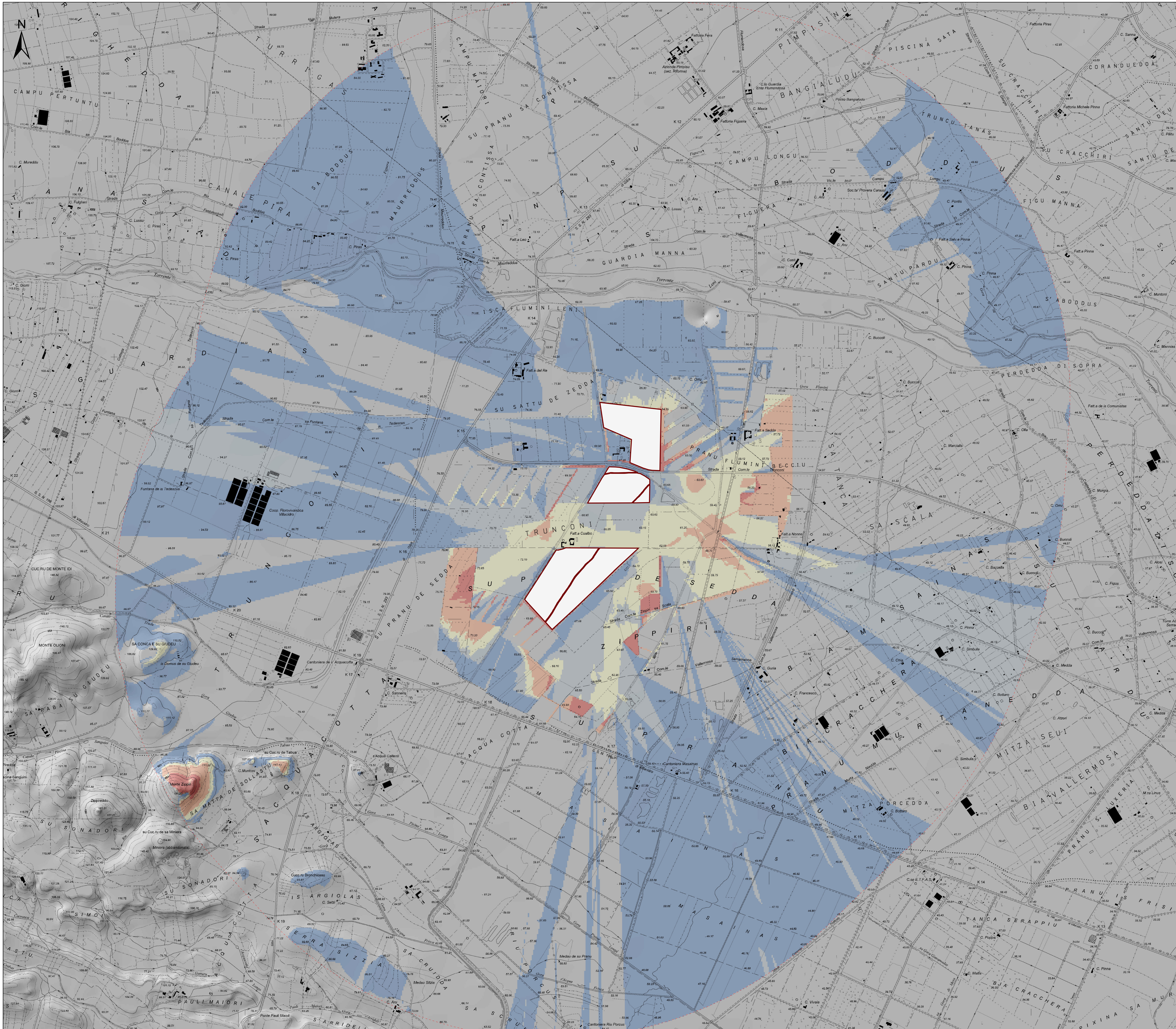


MAPPA DI INTERVISIBILITA' TEORICA IMPIANTO CON MITIGAZIONE



Legenda

- Buffer 3 km
- Area di progetto
- Intervisibilità teorica con mitigazione
- Molto bassa
- Bassa
- Media
- Alta
- Molto Alta

REGIONE SARDEGNA
 Provincia del Medio Campidano
 COMUNE DI SERRAMANNA

PARCO AGRIVOLTAICO "PIMPISU"
CON SISTEMA DI ACCUMULO (BESS) INTEGRATO
- COMUNE DI SERRAMANNA (VS) -

Oggetto: PROGETTO DEFINITIVO		SASE-FVS-TA17			
Titolo: MAPPA DI INTERVISIBILITÀ TEORICA IMPIANTO CON MITIGAZIONE		Scala: 1:10.000			
Data	Rev.	Descrizione	Eseg.	Cont.	Appr.
Febbraio 2022	0	Emissione per procedura di VIA	IAT	GF	SASE

A cura di:
 I.A.T. Consulenza e progetti S.r.l.
 Dott. Ing. Giuseppe Frongia

Gruppo di lavoro:
 Ing. Giuseppe Frongia (coordinatore e responsabile)
 Ing. Antonino Barbarino
 Ing. Enrico Battista
 Ing. Antonio Deiana
 Dott. Geol. Maria Francesca Lobina
 Dott. Geo. Maurizio Meola
 Ing. Gianluca Melis
 Dott. Geol. Marco Pompei
 Ing. Oreste Siliu
 Dott. Forestale Gianluca Serra

Progettazione:
 Dott. Ing. Giuseppe Frongia

Il Committente:

Consulenza e progetti S.r.l.
 Via C. Melega, 25 - 08101 Genova (GE)

Consulente:
 Serrina Agro Solar Energy S.r.l.
 Via C. Melega, 25 - 08101 Genova (GE)

40	40	2021/02/20
Formato	File origine	File di stampa
Esibizione: I.A.T. Consulenza e progetti S.r.l. con socio unico - Via Michele Giusi s.n.c. 25 CACAP - 09122 Cagliari, Tel./Fax +39 070 455297		

Disegni, cartelli, specchielli e tutto le altre informazioni contenute nel presente documento sono di proprietà I.A.T. Consulenza e progetti S.r.l. Al ricevimento di questo documento si deve restituire l'originale e tutto il materiale in esso contenuto a richiesta e a cura dell'architetto.