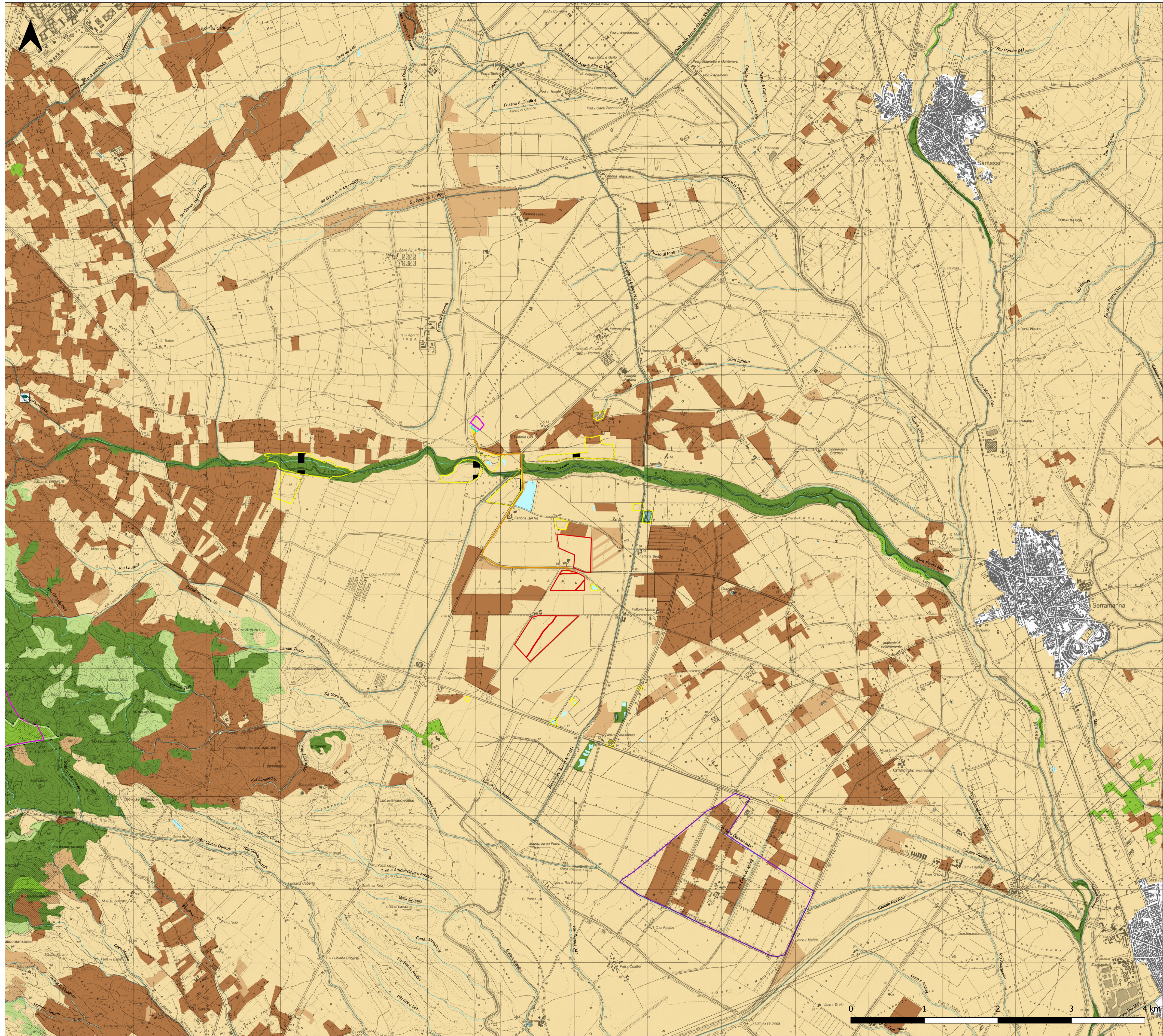


# CARTA DELL'ASSETTO AMBIENTALE



## Legenda

### OPERE IN PROGETTO\_SERRAMANN.

- Stazione Terna
- Area di progetto
- Stazione di Utente e connessione alla rete
- Cavidotto MT
- Sistemi accumulo BESS

### AA - BENI PAESAGGISTICI LINEARI E PUNTUALI 142 e 143

- alberi Monumentali

### AA - AREE DI INTERESSE NATURALISTICO ISTITUZIONALMENTE TUTELE

- areeGestSpecialeEnteForeste
- oasiPermanentiProtFaunistica
- sistemaRegionaleParchi

### AA - AREE RECUPERO AMBIENTALE

- scavi

### AA - BENI PAESAGGISTICI 143

- Fiumi e Torrenti
- Laghi Invasi e Stagni

### AA - COMPONENTI ASSETTO AMBIENTALE componentiAmbientali

- Macchia, dune e aree umide
- Boschi
- Praterie e spiagge
- Colture arboree specializzate
- Impianti boschivi artificiali
- Colture erbacee specializzate; Aree antropizzate

**REGIONE SARDEGNA**  
Provincia del Medio Campidano  
COMUNE DI SERRAMANNA

**PARCO AGRIVOLTAICO "PIMPISU"**  
**CON SISTEMA DI ACCUMULO (BESS) INTEGRATO**  
**- COMUNE DI SERRAMANNA (VS) -**

Oggetto	SASE-FVS-TAS
Titolo	Cod. elab. scala
CARTA DELL'ASSETTO AMBIENTALE	
1:25000	

Data	Rev.	Descrizione	Eseg.	Contr.	Appr.
Febbraio 2022	0	Emissioni per procedura di VIA	IAT	GF	SASE

<p><b>A cura di:</b> I.A.T. Consulenza e progetti S.r.l. Dott. Ing. Giuseppe Frongia</p> <p><b>Gruppo di lavoro:</b> Ing. Giuseppe Frongia (coordinatore e responsabile) Ing. Marianna Barberino Ing. Enrica Bazzaglia Ing. Antonio Dedoni Dott. Geol. Maria Francesca Lobina Dott. Nat. Maurizio Medda Ing. Gianluca Melis Dott. Geol. Mauro Pompei Ing. Elisa Roych Dott. Forestale Gianluca Serra</p>	<p><b>Progettazione:</b> Dott. Ing. Giuseppe Frongia</p> <div style="border: 1px solid black; padding: 2px; text-align: center;"> <p><b>ORDINE INGEGNERI PROVINCIA CAGLIARI</b></p> <p>N. 3463 Dott. Ing. Giuseppe Frongia</p> </div> <p><b>Il Committente:</b></p>
--	---

<p><b>Consulenza E PROGETTI</b> www.iatprogetti.it</p>	<p><b>Committente:</b> Serdina Agro Solar Energy S.r.l. Via C. Riccagni, 25 - 10121 Genova (GE)</p>
--	---

Formato	File di origine	File di stampa
SASE-FVS-TAS_Carta dell'assetto ambientale.mxd	SASE-FVS-TAS_Carta dell'assetto ambientale	2021/0280
Elaborazioni: I.A.T. Consulenza e progetti S.r.l. con socio unico - Via Michele Giua s.n.c. ZI CACIP - 09122 Cagliari, Tel./Fax +39 070 658297	File di stampa	Codice pratica

Disegni, calcoli, specifiche e tutte le altre informazioni contenute nel presente documento sono di proprietà della I.A.T. Consulenza e progetti S.r.l. Al ricevimento di questo documento la stessa diffida pertanto di riprodurlo, in tutto o in parte, e di rivelarne il contenuto in assenza di esplicita autorizzazione.