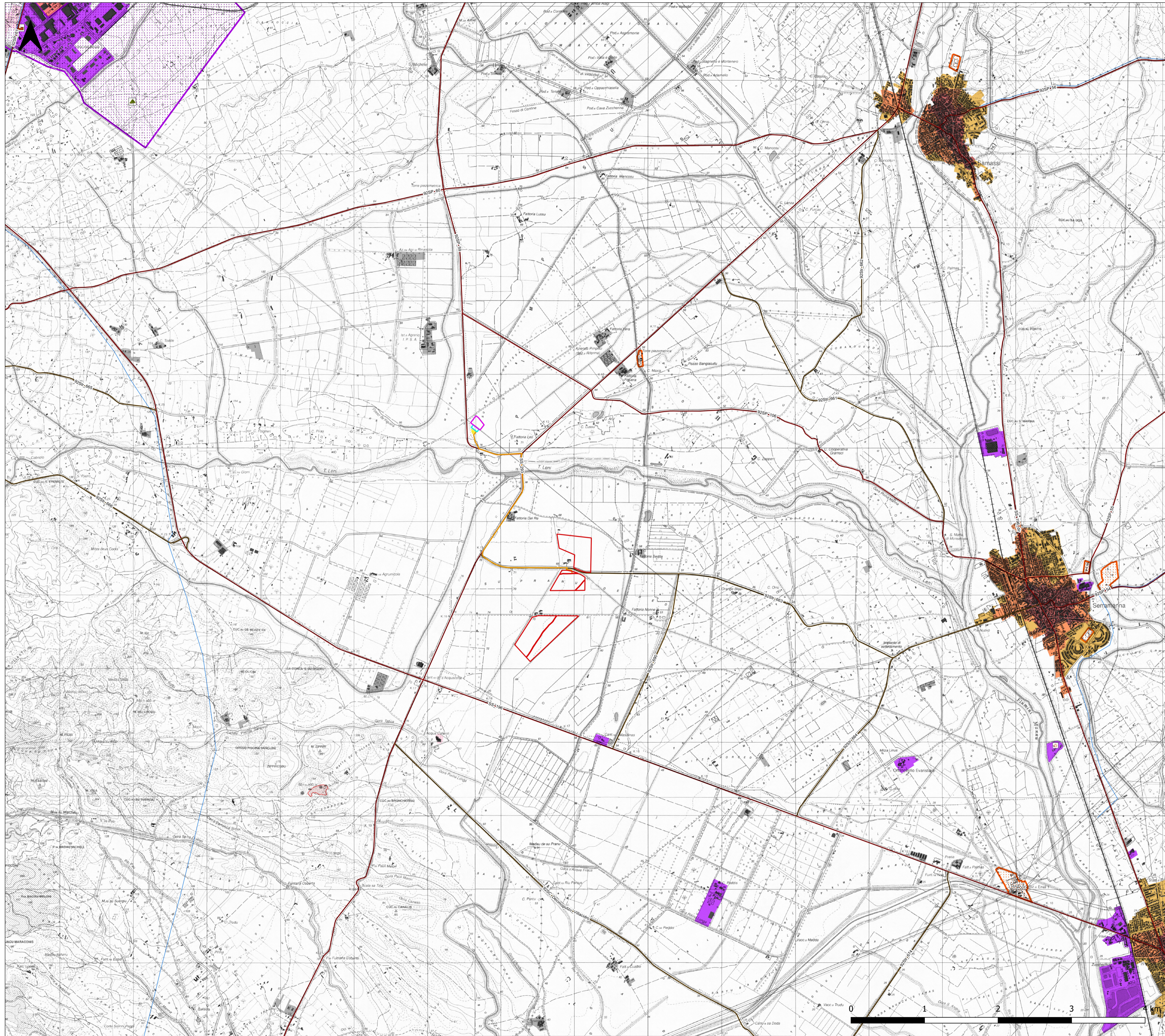


CARTA DELL'ASSETTO INSEDIATIVO



Legenda

OPERE IN PROGETTO_SERRAMANN.

- Stazione Terna
- Area di progetto
- Stazione di Utenza e connessione alla rete
- Cavidotto MT
- Sistemi accumulo BESS

AI - RETI INFRASTRUTTURE

impianti Ferroviari

- Ferrovia di impianto

rete Stradale

- Strada di impianto
- Strada locale

- depuratori

- condotta Idrica

cicloRifiuti

- Discarica
- Impianto di trattamento e/o incenerimento rifiuti

- linea Elettrica

AI - COMPONENTI ASSETTO INSEDIATIVO

edificato Ctr

- Edificato CTR

- grandi Aree Industriali

componenti Insediativo (A)

- Centri di antica e prima formazione

- Espansioni fino agli anni 50

- Espansioni recenti

componenti Insediativo (B)

- Aree estrattive di seconda categoria (cave)

componenti Insediativo (C)

- Aree infrastrutture

- Aree speciali e aree militari

- Grande distribuzione commerciale

- Insediamenti produttivi

- Nuclei, case sparse e insediamenti spec.

REGIONE SARDEGNA
 Provincia del Medio Campidano
 COMUNE DI SERRAMANNA

PARCO AGRIVOLTAICO "PIMPISU"
CON SISTEMA DI ACCUMULO (BESS) INTEGRATO
- COMUNE DI SERRAMANNA (VS) -

Oggetto	SASE-FVS-TA7
Titolo	Cod. stab.
CARTA DELL'ASSETTO INSEDIATIVO	scala 1:25000

Data	Rev.	Descrizione	Eseg.	Contr.	Appr.
Febbraio 2022	0	Emissione per procedura di VIA	IAT	GF	SASE

<p>A cura di: I.A.T. Consulenza e progetti S.r.l. Dott. Ing. Giuseppe Frongia</p> <p>Gruppo di lavoro: Ing. Giuseppe Frongia (coordinatore e responsabile) Ing. Marianna Barbarino Ing. Enrica Batzella Ing. Antonio Dedoni Dott. Geol. Maria Francesca Lobina Dott. Nat. Maurizio Medda Ing. Gianluca Melis Dott. Geol. Mauro Pompei Ing. Elisa Roych Dott. Forestale Gianluca Serra</p>	<p>Progettazione: Dott. Ing. Giuseppe Frongia</p> <p style="text-align: center;">ORDINE INGEGNERI PROV. CAGLIARI N. 3453 Dott. Ing. Giuseppe Frongia</p> <p>Il Committente:</p>
---	---

<p>Comittente: Sardegna Agri Solar Energy S.r.l. Via G. Macaggi, 25 - 16121 Genova (GE)</p>	<p>Logo IAT</p>
--	------------------------

Formato	File originale	Codice pratica
948-FVS-TA7-Carta dell'assetto insediativo.indd	948-FVS-TA7-Carta dell'assetto insediativo	2021/0280

Elaborazioni: I.A.T. Consulenza e progetti S.r.l. con socio unico - Via Michele Giua s.n.c. ZI CACIP - 09122 Cagliari, Tel./Fax +39.070.658297

Disegni, calcoli, specifiche e tutte le altre informazioni contenute nel presente documento sono di proprietà della I.A.T. Consulenza e progetti S.r.l. Al ricevimento di questo documento la stessa offre il permesso di riprodurre, in tutto o in parte, e di rivendere il contenuto in assenza di esplicita autorizzazione.