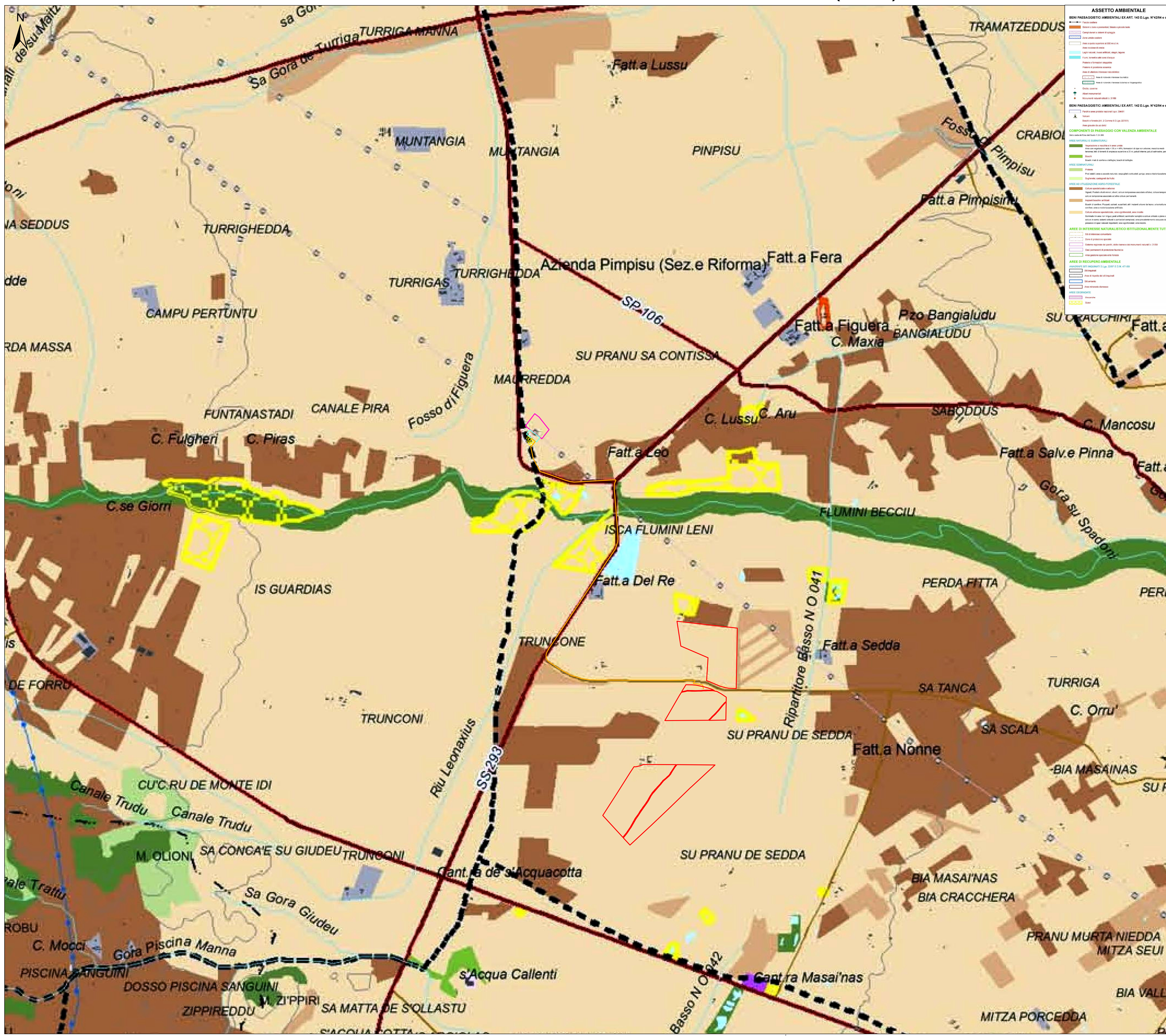


SOVRAPPONIMENTO DEGLI INTERVENTI CON I TEMATISMI DEL PPR (1:10.000)



ASSETTO AMBIENTALE

BENI PASAGGIATI AMBIENTALI EX ART. 142 D. Lgs. N° 4284 e succ. mod.

- Tutti i beni
- Beni di interesse ambientale
- Beni di interesse ambientale di alta qualità
- Beni di interesse ambientale di media qualità
- Beni di interesse ambientale di bassa qualità
- Beni di interesse ambientale di qualità medio-bassa
- Beni di interesse ambientale di qualità medio-alta
- Beni di interesse ambientale di qualità alta
- Beni di interesse ambientale di qualità molto alta

COMPONENTI DI PASAGGIO CON VALENZA AMBIENTALE

- Beni di interesse ambientale
- Beni di interesse ambientale di alta qualità
- Beni di interesse ambientale di media qualità
- Beni di interesse ambientale di bassa qualità
- Beni di interesse ambientale di qualità medio-bassa
- Beni di interesse ambientale di qualità medio-alta
- Beni di interesse ambientale di qualità alta
- Beni di interesse ambientale di qualità molto alta

AREE DI INTERESSE NATURALISTICO E STUZZAZIONE TUTELE

- Zone di protezione speciale
- Zone di interesse naturalistico
- Zone di interesse naturalistico di alta qualità
- Zone di interesse naturalistico di media qualità
- Zone di interesse naturalistico di bassa qualità
- Zone di interesse naturalistico di qualità medio-bassa
- Zone di interesse naturalistico di qualità medio-alta
- Zone di interesse naturalistico di qualità alta
- Zone di interesse naturalistico di qualità molto alta

AREE DI RECUPERO AMBIENTALE

- Zone di recupero ambientale
- Zone di recupero ambientale di alta qualità
- Zone di recupero ambientale di media qualità
- Zone di recupero ambientale di bassa qualità
- Zone di recupero ambientale di qualità medio-bassa
- Zone di recupero ambientale di qualità medio-alta
- Zone di recupero ambientale di qualità alta
- Zone di recupero ambientale di qualità molto alta

ASSETTO STORICO CULTURALE

BENI PASAGGIATI STORICO CULTURALI EX ART. 142 D. Lgs. N° 4284 e succ. mod.

- Tutti i beni
- Beni di interesse storico culturale
- Beni di interesse storico culturale di alta qualità
- Beni di interesse storico culturale di media qualità
- Beni di interesse storico culturale di bassa qualità
- Beni di interesse storico culturale di qualità medio-bassa
- Beni di interesse storico culturale di qualità medio-alta
- Beni di interesse storico culturale di qualità alta
- Beni di interesse storico culturale di qualità molto alta

BENI PASAGGIATI STORICO CULTURALI EX ART. 143 D. Lgs. N° 4284 e succ. mod.

- Beni di interesse storico culturale
- Beni di interesse storico culturale di alta qualità
- Beni di interesse storico culturale di media qualità
- Beni di interesse storico culturale di bassa qualità
- Beni di interesse storico culturale di qualità medio-bassa
- Beni di interesse storico culturale di qualità medio-alta
- Beni di interesse storico culturale di qualità alta
- Beni di interesse storico culturale di qualità molto alta

AREE CARATTERIZZATE DA INTERESSE STORICO CULTURALE

- Zone di interesse storico culturale
- Zone di interesse storico culturale di alta qualità
- Zone di interesse storico culturale di media qualità
- Zone di interesse storico culturale di bassa qualità
- Zone di interesse storico culturale di qualità medio-bassa
- Zone di interesse storico culturale di qualità medio-alta
- Zone di interesse storico culturale di qualità alta
- Zone di interesse storico culturale di qualità molto alta

AREE DI INTERESSE STORICO CULTURALE

- Zone di interesse storico culturale
- Zone di interesse storico culturale di alta qualità
- Zone di interesse storico culturale di media qualità
- Zone di interesse storico culturale di bassa qualità
- Zone di interesse storico culturale di qualità medio-bassa
- Zone di interesse storico culturale di qualità medio-alta
- Zone di interesse storico culturale di qualità alta
- Zone di interesse storico culturale di qualità molto alta

ASSETTO INSEDIATIVO

INDICATO URBANO

- Indicazioni urbanistiche
- Indicazioni urbanistiche di alta qualità
- Indicazioni urbanistiche di media qualità
- Indicazioni urbanistiche di bassa qualità
- Indicazioni urbanistiche di qualità medio-bassa
- Indicazioni urbanistiche di qualità medio-alta
- Indicazioni urbanistiche di qualità alta
- Indicazioni urbanistiche di qualità molto alta

PREVEDIMENTI TURISTICI

- Zone di interesse turistico
- Zone di interesse turistico di alta qualità
- Zone di interesse turistico di media qualità
- Zone di interesse turistico di bassa qualità
- Zone di interesse turistico di qualità medio-bassa
- Zone di interesse turistico di qualità medio-alta
- Zone di interesse turistico di qualità alta
- Zone di interesse turistico di qualità molto alta

AREE SPECIALI

- Zone di interesse speciale
- Zone di interesse speciale di alta qualità
- Zone di interesse speciale di media qualità
- Zone di interesse speciale di bassa qualità
- Zone di interesse speciale di qualità medio-bassa
- Zone di interesse speciale di qualità medio-alta
- Zone di interesse speciale di qualità alta
- Zone di interesse speciale di qualità molto alta

RETE DELLE INFRASTRUTTURE

- Zone di interesse infrastrutturale
- Zone di interesse infrastrutturale di alta qualità
- Zone di interesse infrastrutturale di media qualità
- Zone di interesse infrastrutturale di bassa qualità
- Zone di interesse infrastrutturale di qualità medio-bassa
- Zone di interesse infrastrutturale di qualità medio-alta
- Zone di interesse infrastrutturale di qualità alta
- Zone di interesse infrastrutturale di qualità molto alta

Legenda

- Area di progetto
- Canalotto MT
- Stazione Elettro
- Stazione Tema
- Sistema accumulo BESS

REGIONE SARDEGNA
 Provincia del Medio Campidano
 COMUNE DI SERRAMANNA

PARCO AGRIVOLTAICO "PIMPISU"
CON SISTEMA DI ACCUMULO (BESS) INTEGRATO
 - COMUNE DI SERRAMANNA (VS) -

PROGETTO DEFINITIVO				SASE-FVS-TAS
SOVRAPPONIMENTO INTERVENTI CON I TEMATISMI DEL P.P.R.			Data	Scala: 1:10000
Data	Rev.	Descrizione	Esig.	Contr.
Febbraio 2022	0	Emissione per procedura di VIA	IAT	GF - SASE

A cura di:
 S.A.S. Consulenza e progetti S.r.l.
 Dott. Ing. Giuseppe Frongia
 Gruppo di lavoro:
 Ing. Giuseppe Frongia
 (coordinatore e responsabile)
 Ing. Marina Barbuora
 Ing. Enrico Boccia
 Dott. Carlo Maria Francesco Lanna
 Dott. Riccardo Motta
 Ing. Daniela Motta
 Dott. Carlo Marco Tompa
 Ing. Elia Torrisi
 Dott. Stefano Curcio Serra

Progettazione:
 Dott. Ing. Giuseppe Frongia

Il Committente:


Consulente:
 Serranna Agr. S.p.A.
 Via S. Margherita, 31 - 08131 Serranna (VS)

Completato il 2022/03/08