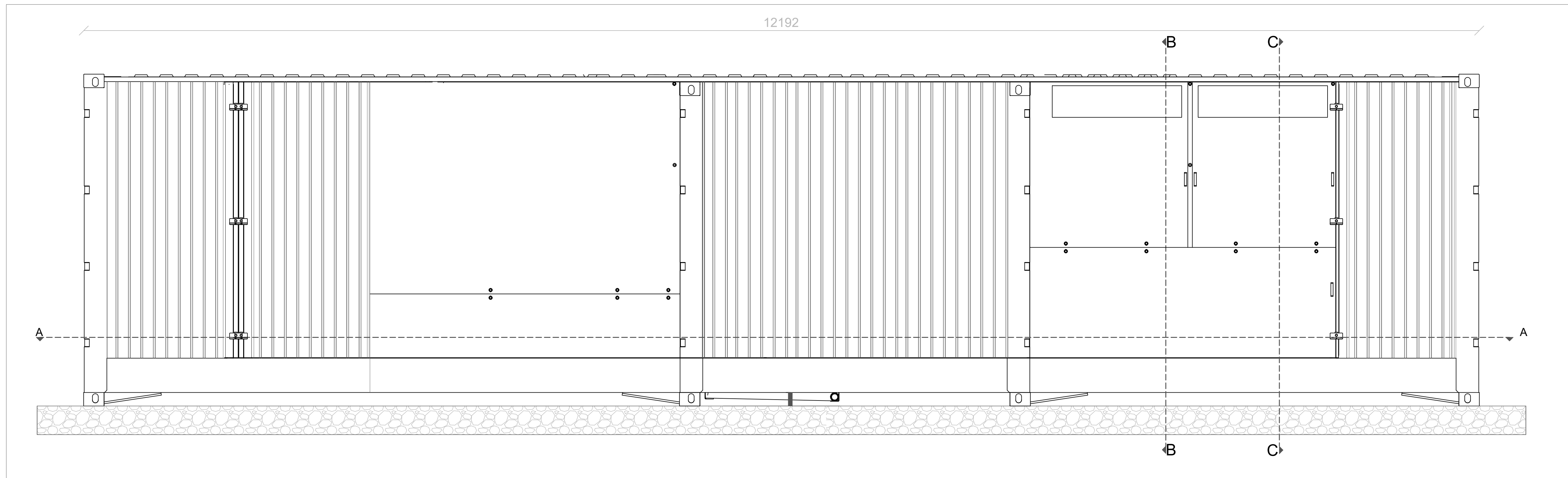
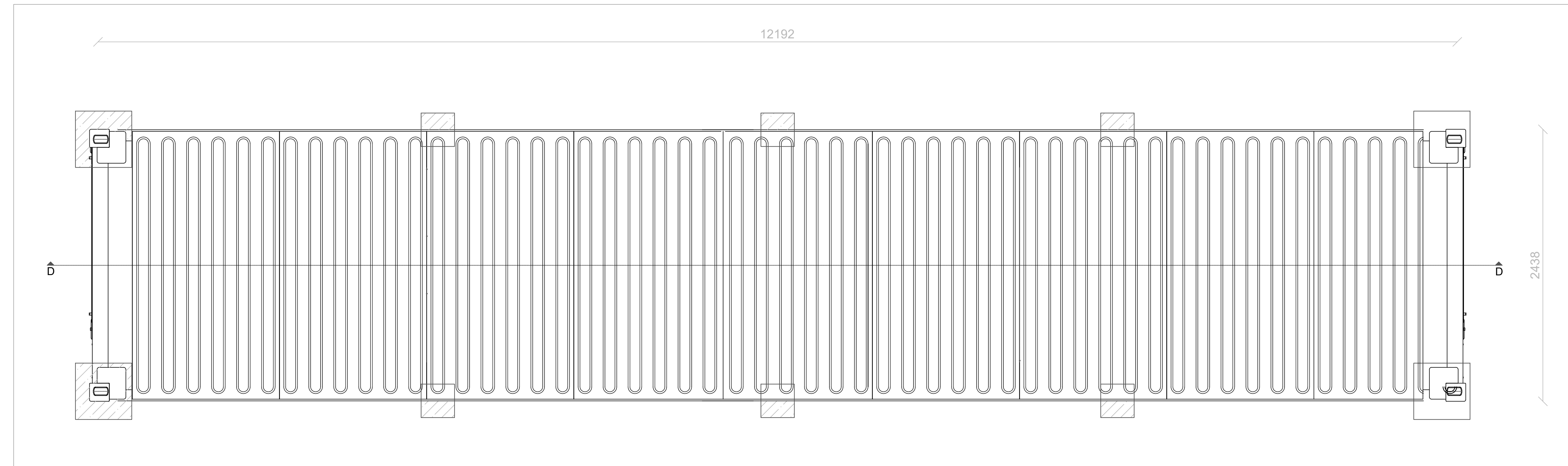


MVPS 6MW CON SISTEMA DI CONTENIMENTO PERDITE DI OLIO - Scala 1:20

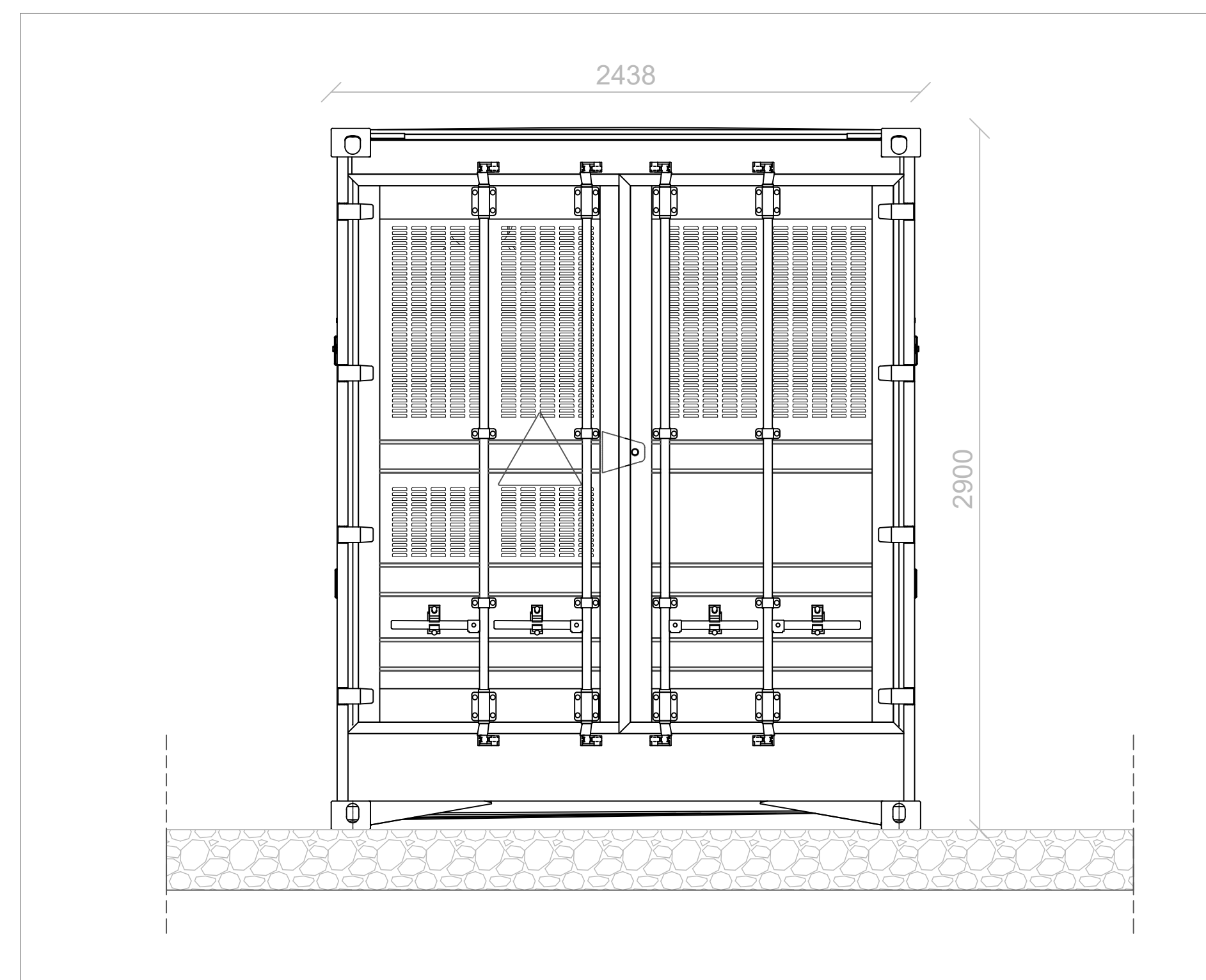
PROSPETTO FRONTALE



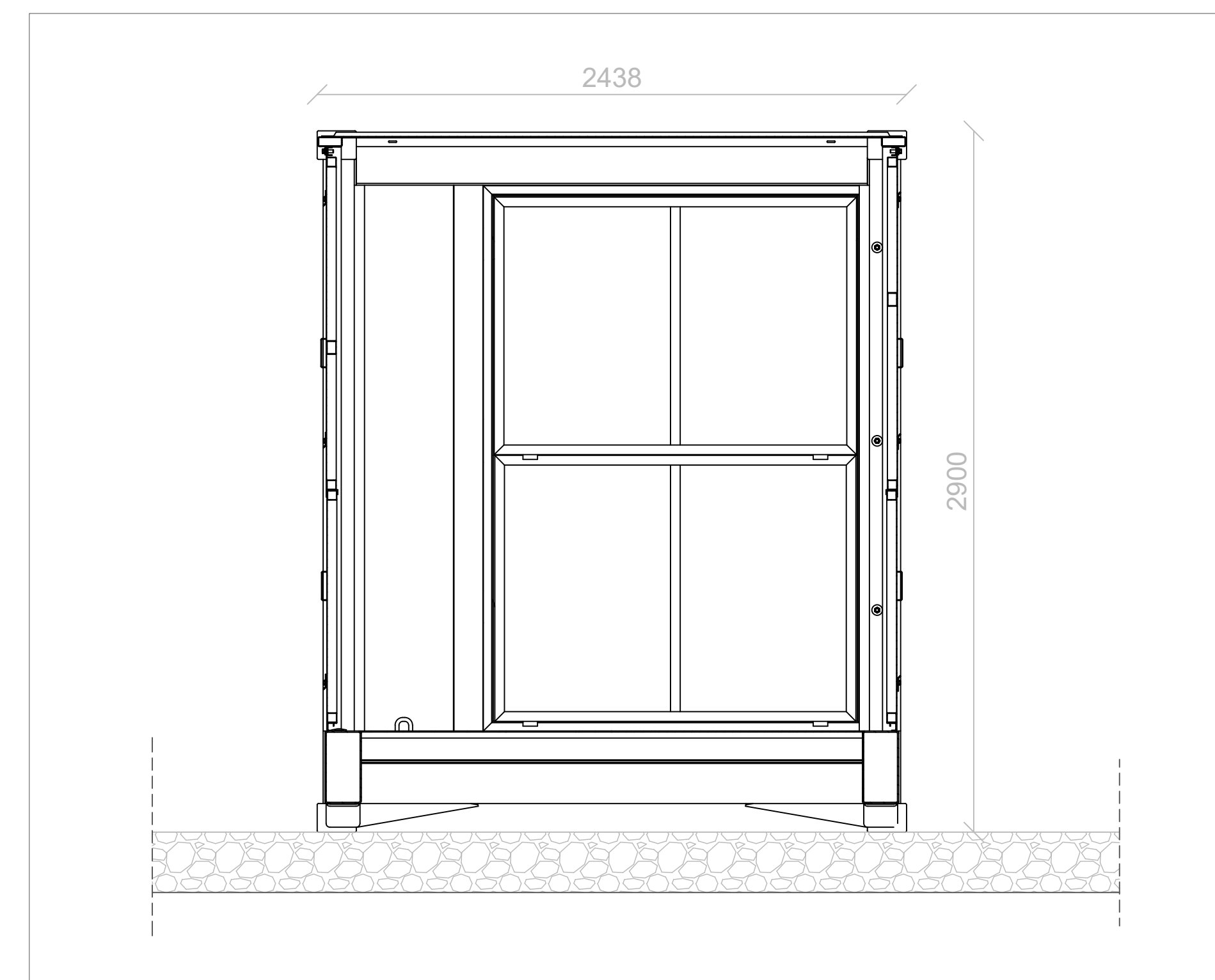
PIANTA VISTA DALL'ALTO



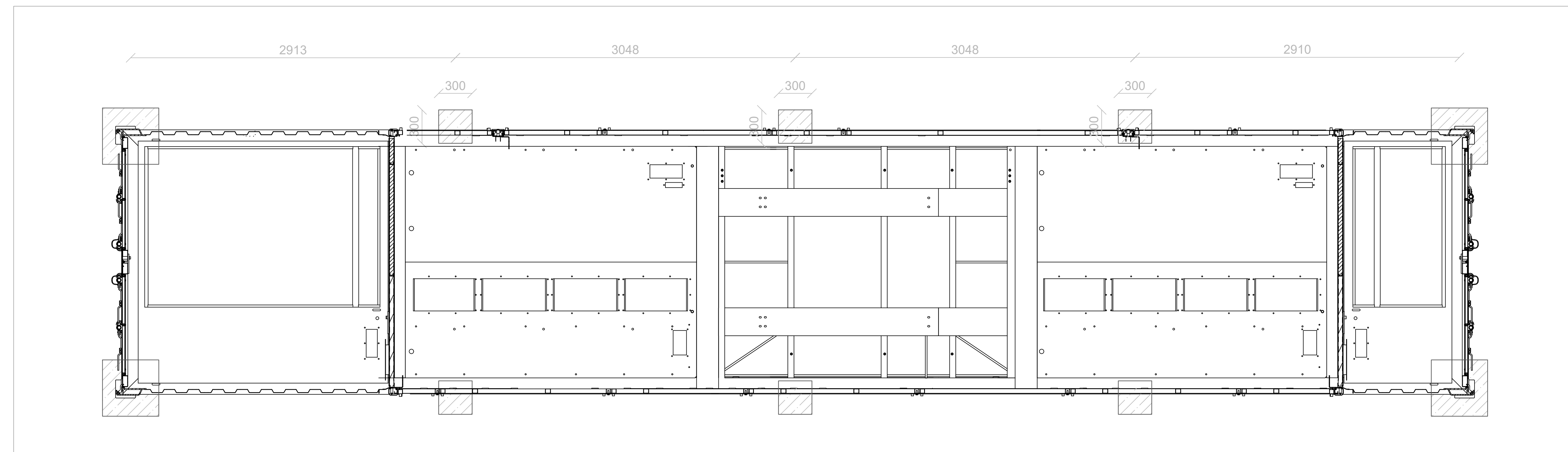
PROSPETTO LATERALE



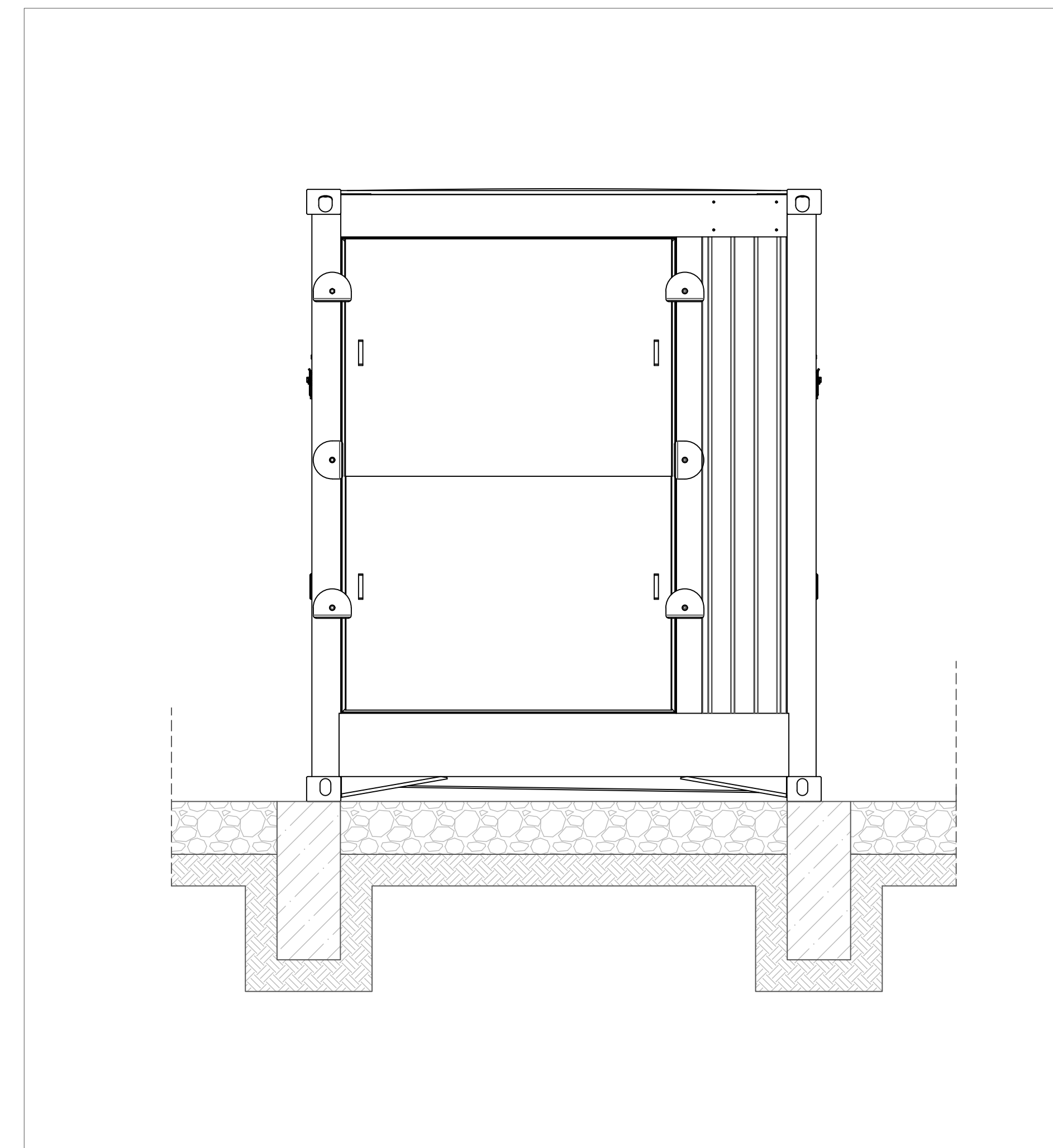
PROSPETTO LATERALE



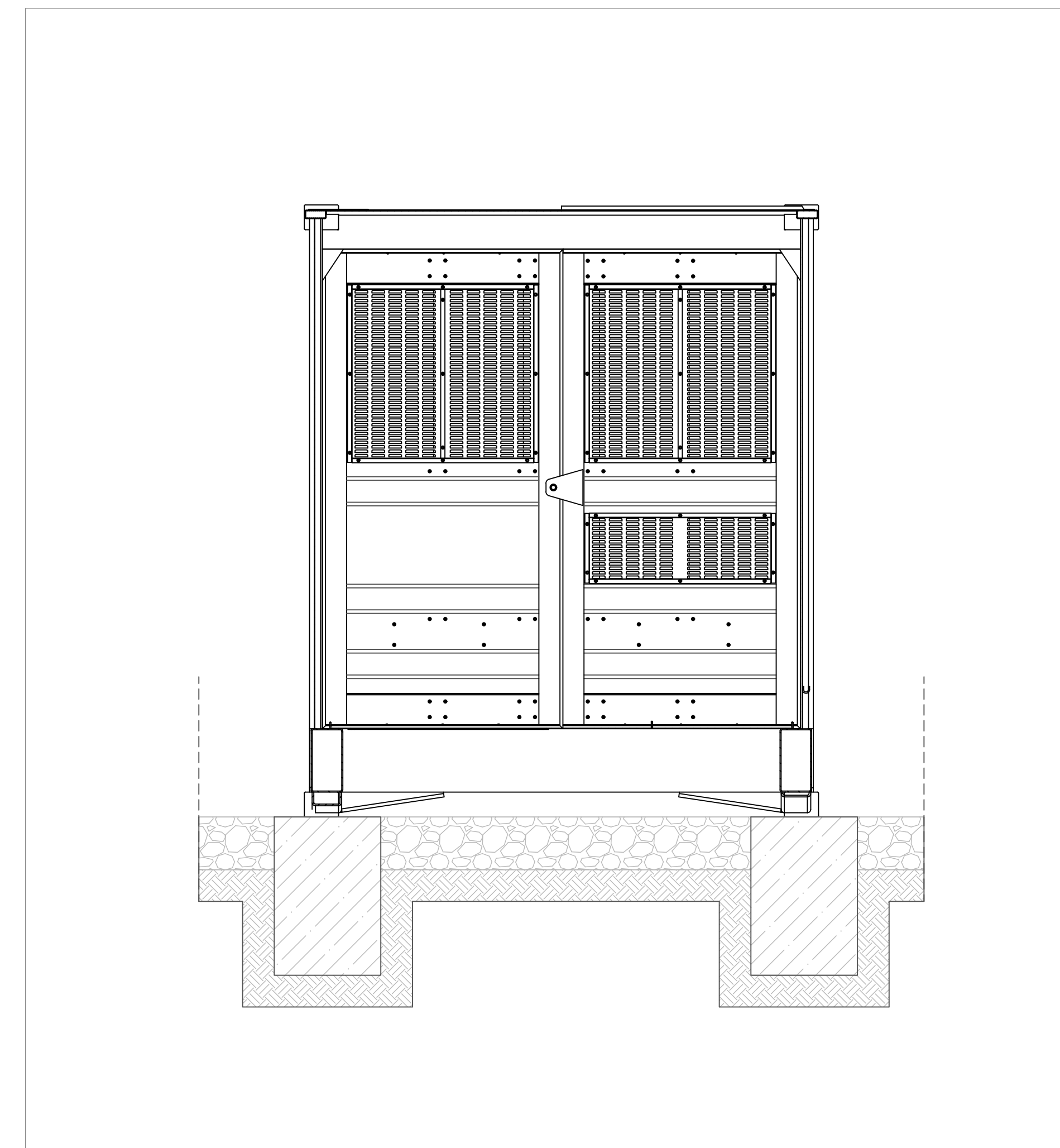
SEZIONE A_A



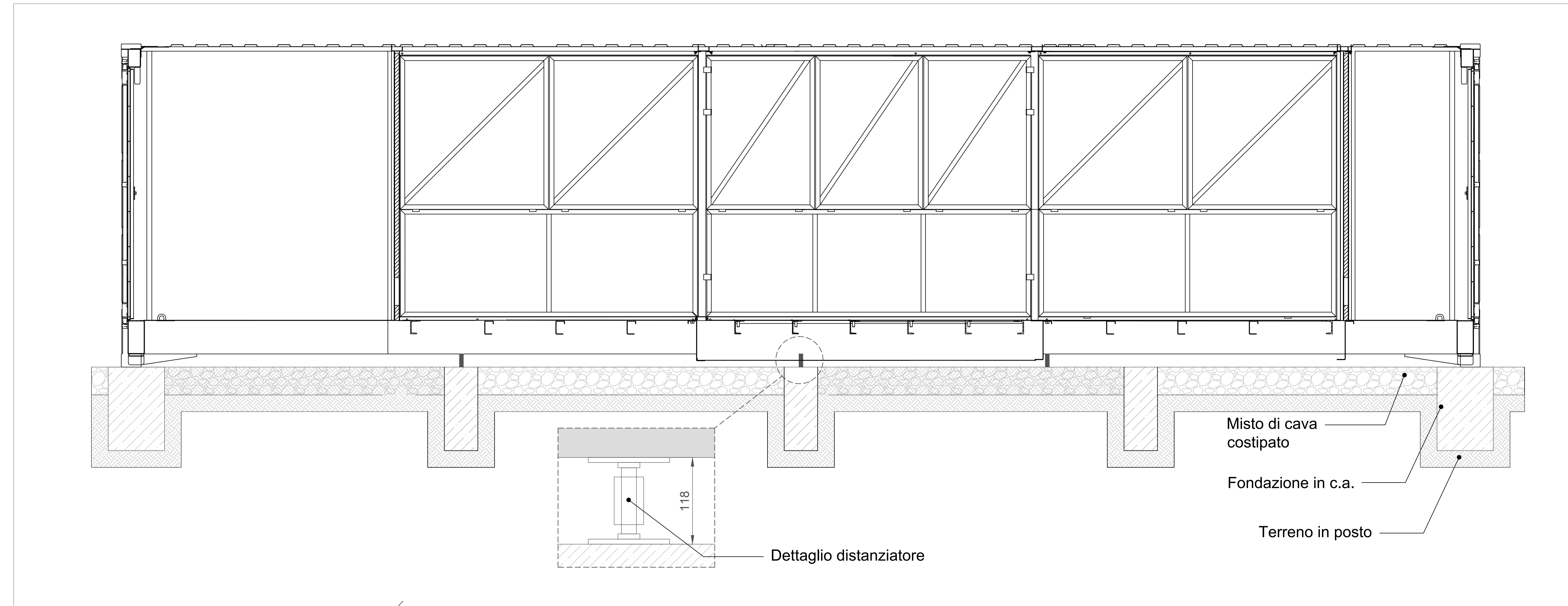
SEZIONE B_B



SEZIONE C_C



SEZIONE D_D



REGIONE SARDEGNA
Provincia del Medio Campidano
COMUNE DI SERRAMANNA

PARCO AGRIVOLTAICO "PIMPISU"
CON SISTEMA DI ACCUMULO (BESS) INTEGRATO
- COMUNE DI SERRAMANNA (VS) -

PROGETTO DEFINITIVO		SASE-FVS-TP16a
INVERTER, CABINE DI TRASFORMAZIONE BT/MT 6 MW - DISEGNI COSTRUTTIVI	Scalatura	1:20
Data:	Rev:	Descrizione:
Febbraio 2022	0	Emissione per procedura di VIA
		IAI GF SASE

A cura di:
S.A.T. Consulenza e progetti S.r.l.
Dott. Ing. Giuseppe Frangia

Gruppo di lavoro:
Ing. Giuseppe Frangia (coordinatore e responsabile)
Ing. Riccardo Bariletti
Ing. Enrico Bettella
Dott. Andrea Deiana
Dott. Jovan Mirza Prizrenica Lubina
Ing. Giancarlo Palla
Dott. Carlo Marco Pompei
Ing. Enea Ruffi
Dott. Forestale Clelia Serra

Progettazione:
Dott. Ing. Giuseppe Frangia

Completamento:
Dott. Riccardo Bariletti
Dott. Matteo Tatti (Architetto)
Dott. Ing. Giuseppe Frangia

Il Committente:
SASE

Consulenza:
SASE

IAI PROGETTI
www.iaiprogetti.it

Completamento:
SASE

IAI PROGETTI
www.iaiprogetti.it