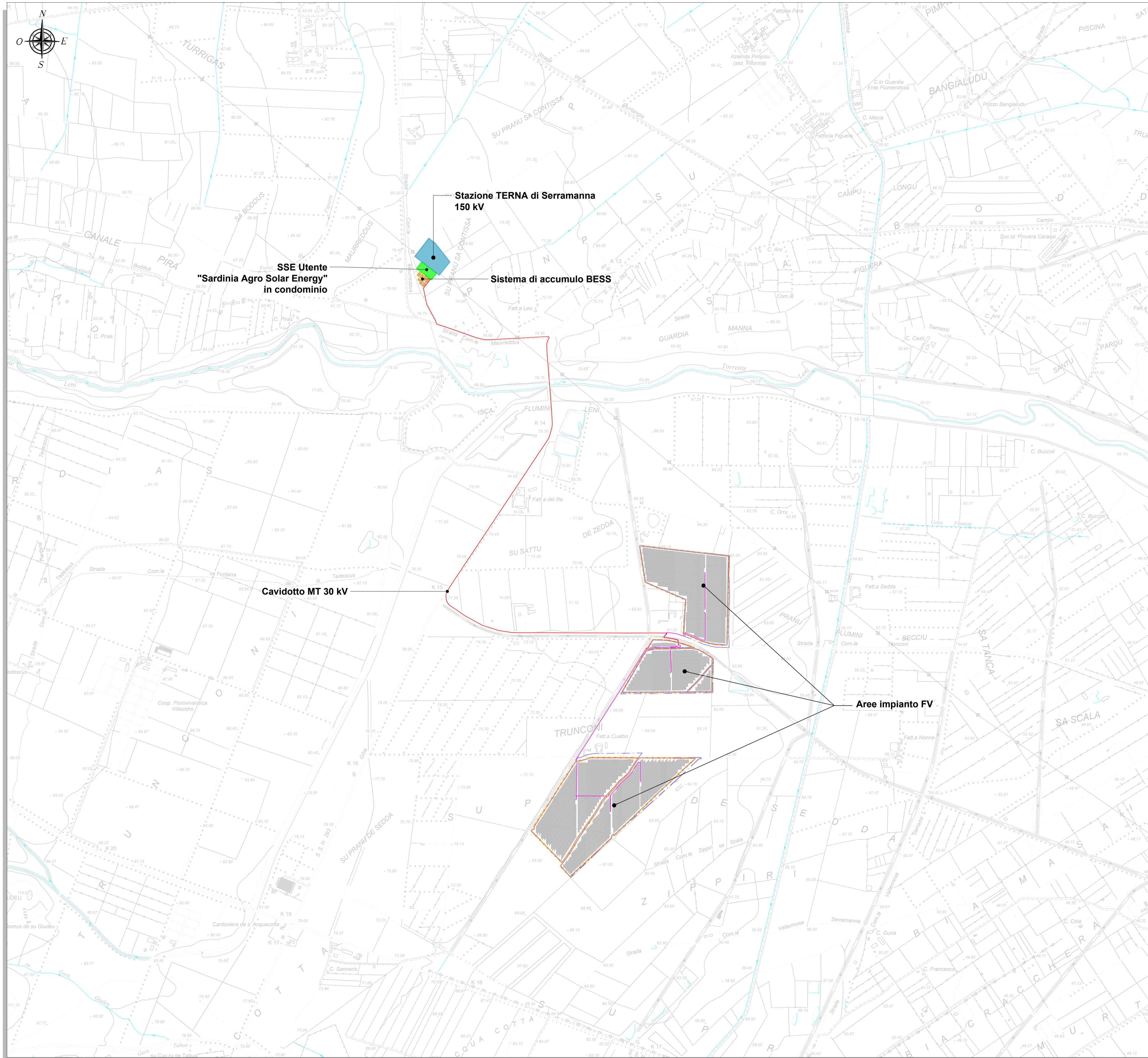


INQUADRAMENTO SU CTR - Scala 1:10.000



LEGENDA	
SIMBOLO	DESCRIZIONE
	Aree nella disponibilità di Sardinia Agro Solar Energy S.r.l.
	Recinzione
	Cavidotto MT 30 kV Cabina di smistamento - SSE Utente
	Distribuzione elettrica MT di impianto
	Sistema di accumulo BESS
	Stazione TERNA di Serramanna 150 kV
	SSE Utente - "Sardinia Agro Solar Energy" - in condominio

REGIONE SARDEGNA
 Provincia del Medio Campidano
 COMUNE DI SERRAMANNA

PARCO AGRIVOLTAICO "PIMPISU"
CON SISTEMA DI ACCUMULO (BESS) INTEGRATO
- COMUNE DI SERRAMANNA (VS) -

Oggetto	PROGETTO DEFINITIVO	SASE-FVS-TP2
Titolo	AREE DI INTERVENTO SU CARTA TECNICA REGIONALE	Cod. elab. scala: 1:10.000

Data	Rev.	Descrizione	Eseg.	Contr.	Appr.
Febbraio 2022	0	Emissione per procedura di VIA	IAT	GF	SASE

A cura di:
 I.A.T. Consulenza e progetti S.r.l.
 Dott. Ing. Giuseppe Frongia

Gruppo di lavoro:
 Ing. Giuseppe Frongia (coordinatore e responsabile)
 Ing. Marianna Barbarino
 Ing. Enrica Batzella
 Ing. Antonio Dedoni
 Dott. Geol. Maria Francesca Lobina
 Dott. Nat. Maurizio Medda
 Ing. Gianluca Meis
 Dott. Geol. Mauro Pompei
 Ing. Elisa Roych
 Dott. Forestale Gianluca Serra

Progettazione:
 Dott. Ing. Giuseppe Frongia

II Committente:

Committente:
 Sardinia Agro Solar Energy S.r.l.
 Via G. Macaggi, 25 - 16121 Genova (GE)

A2	SASE-FVS-TP2_Are_e_intervento_su_carta_tecnica_regionale	SASE-FVS-TP2_Are_e_intervento_su_carta_tecnica_regionale	2021/0280
Formato	File origine	File di stampa	Codice pratica

Elaborazioni: I.A.T. Consulenza e progetti S.r.l. con socio unico - Via Michele Gius s.n.c. ZI CACIP - 09122 Cagliari, Tel./Fax +39.070.658297