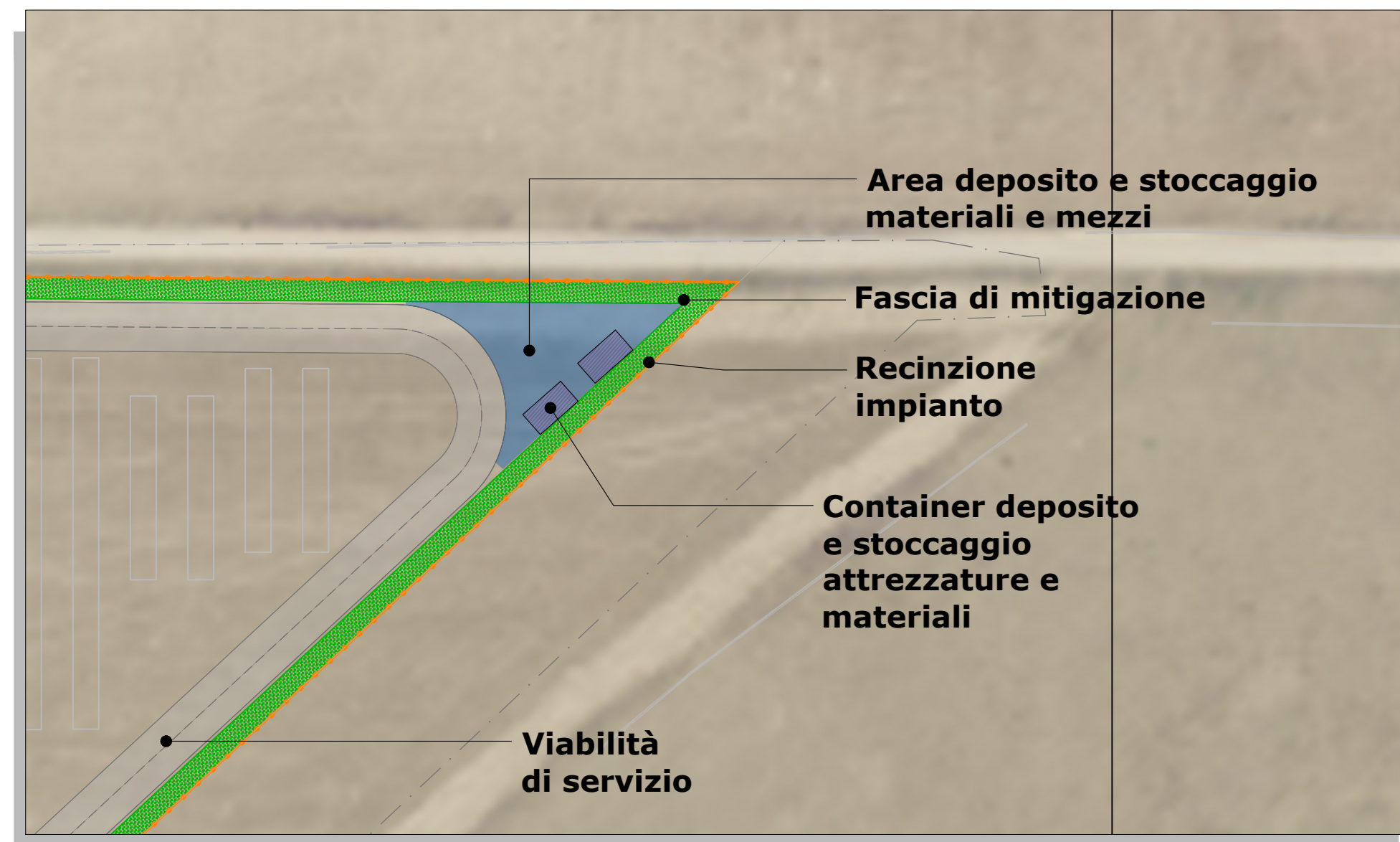
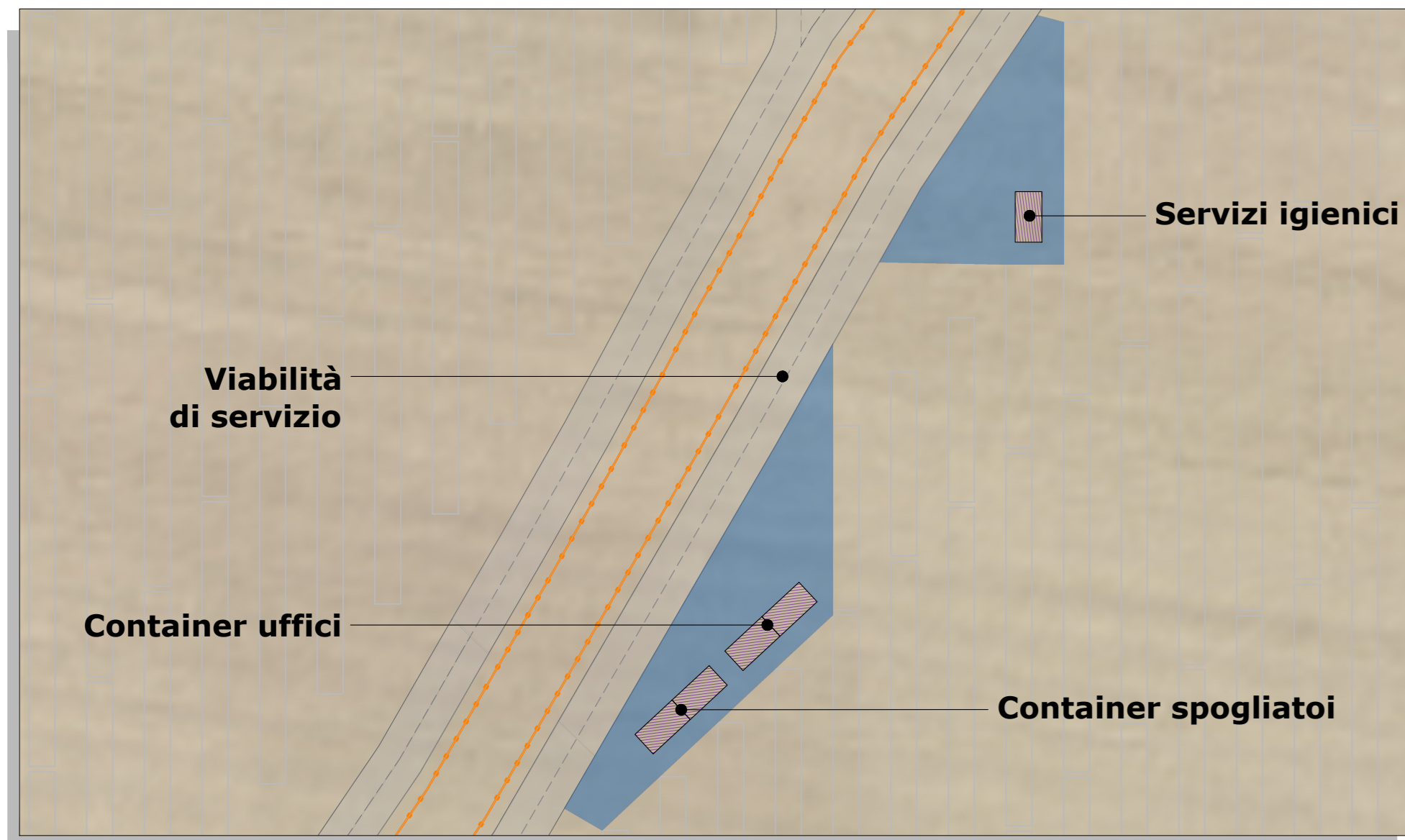


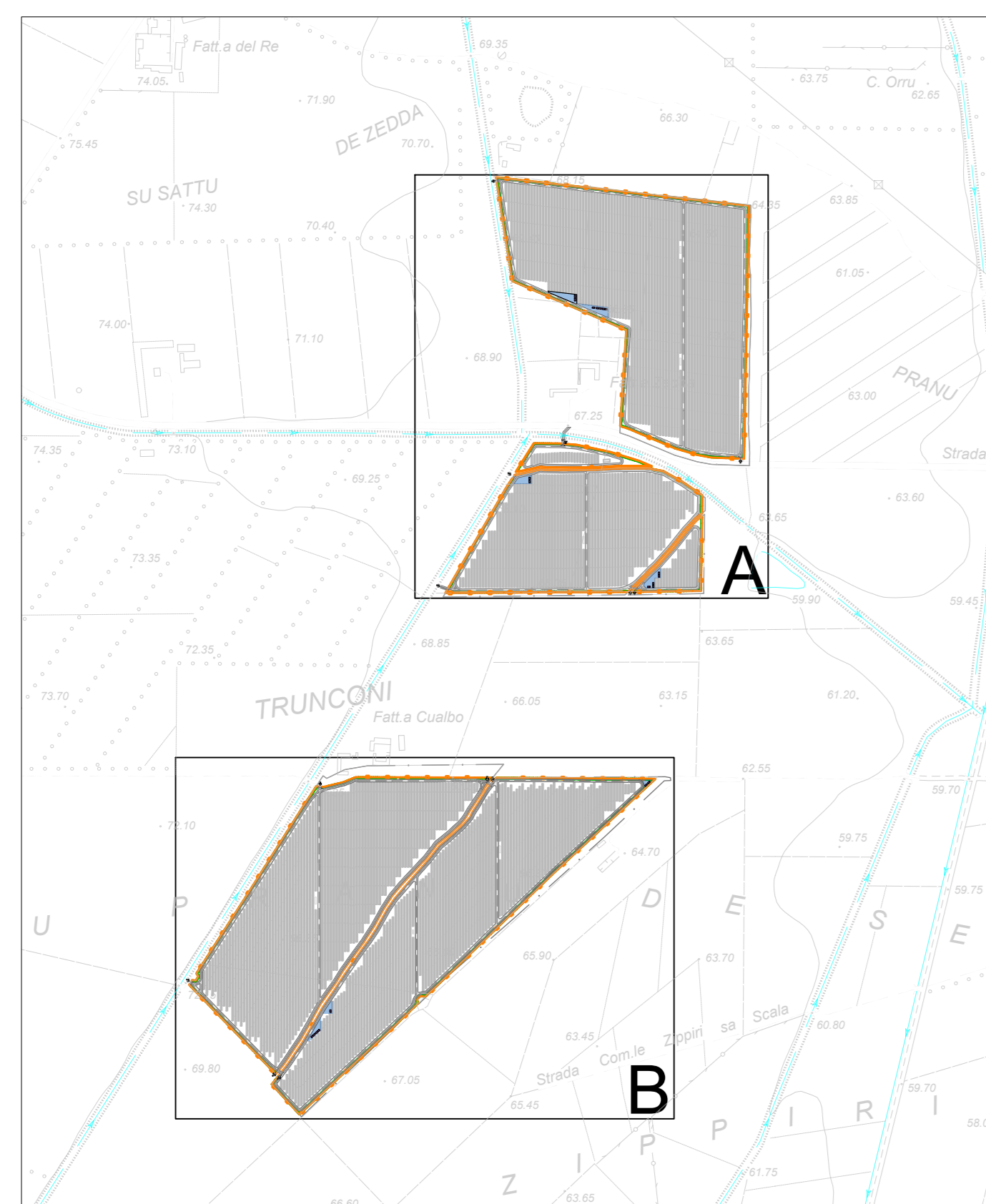
**DETTAGLIO 4 - AREA DI CANTIERE - SCALA 1:500**



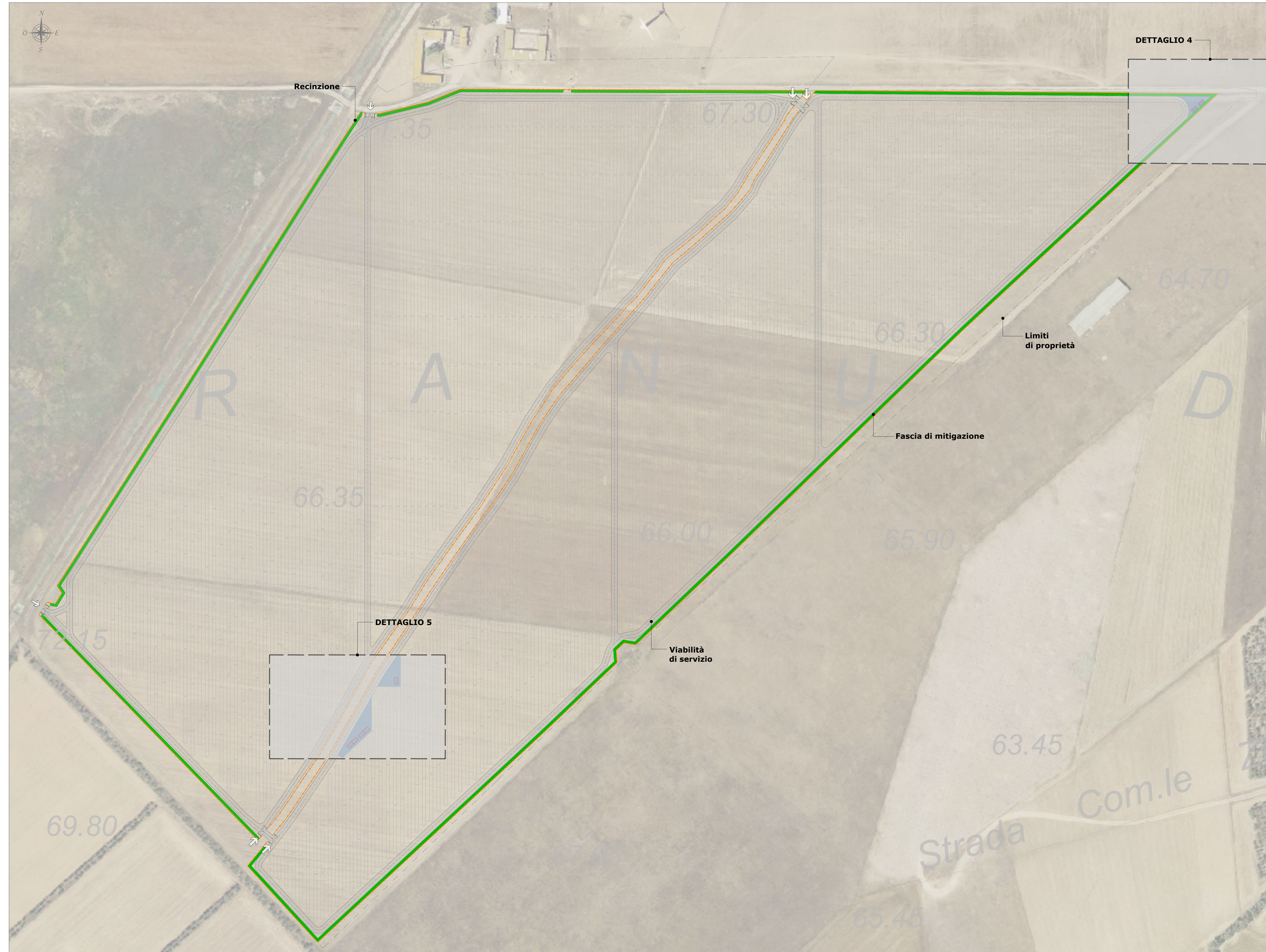
**DETTAGLIO 5 - AREA DI CANTIERE - SCALA 1:500**



**INQUADRAMENTO - SCALA 1:10.000**



**PLANIMETRIA AREE LOGISTICHE DI CANTIERE - SCALA 1:2.000**



LEGENDA	
SIMBOLO	DESCRIZIONE
--- ---	Limiti di proprietà
--- ---	Recinzione
■	Area Cantiere
▭	Moduli bifacciali
▨	Fascia di mitigazione
■	Cabine
▭	Viabilità di servizio

**NOTA:** L'ubicazione dell'area di cantiere individuata in planimetria potrebbe essere suscettibile di variazione in funzione delle esigenze logistiche e operative delle ditte appaltatrici dei lavori.

**REGIONE SARDEGNA**  
Provincia del Medio Campidano  
COMUNE DI SERRAMANNA

**PARCO AGRIVOLTAICO "PIMPISU"**  
CON SISTEMA DI ACCUMULO (BESS) INTEGRATO  
- COMUNE DI SERRAMANNA (VS) -

PROGETTO DEFINITIVO		SASE-FVS-TP20b	
Titolo: <b>PLANIMETRIA AREE LOGISTICHE DI CANTIERE</b>		Carta n.:	
		Scala:	1:500 - 1:2.000
Data	Rev.	Descrizione	Eseg. Contr. Appr.
Febbraio 2022	0	Emissione per procedura di VIA	IAT GF SASE
A cura di: I.A.T. Consulenza e progetti S.r.l. Dott. Ing. Giuseppe Frongia		Progettazione: Dott. Ing. Giuseppe Frongia	
Gruppo di lavoro: Ing. Giuseppe Frongia (Coordinatore e responsabile) Ing. Maurizio Bazzano Ing. Enrico Bazzano Dott. Geol. Maria Francesca Lubina Dott. Nat. Marco Melis Ing. Gianluca Melis Dott. Geol. Mauro Pongu Ing. Elio Roych Dott. Forestale Gianluca Serra		Dott. Nat. Fabio Schemi Dott. Matteo Telli (Architettura) <b>PAOLO INGENNERI</b> <b>PADOVA CAGLIARI</b> S.p.A. Dott. Ing. Giuseppe Frongia	
Il Committente: Serrama Energy S.p.A. Via di Serrama, 25 - 08121 Serrama (VS)		Il Committente: Serrama Energy S.p.A. Via di Serrama, 25 - 08121 Serrama (VS)	
AD	Formato	File di stampa	2022/0380
Elaborazioni: I.A.T. Consulenza e progetti S.r.l. con socio unico - Via Michele Giusè s.n.c. ZI CACIP - 09122 Cagliari, Tel./Fax +39 070 658297			