





**PROGETTO DEFINITIVO
PARCO EOLICO CELONE**



PROGETTO: CELONE

SOCIETA': SKI 05 S.r.l.

RAPPRESENTANTE LEGALE: DI TILIO CARLA
PROJECT MANAGER: TORTORICI GIUSEPPE

TITOLO DELL'ALLEGATO: TAV16B
STRALCIO PUG LUCERA

REVISIONI:

REV.	DOCUMENTO	DATA
1		07/10/2021

CARATTERISTICHE GENERALI DELL'IMPIANTO
IMPIANTO EOLICO ED OPERE CONNESSE COMPOSTO DA 18 AEROGENERATORI PER UNA POTENZA COMPLESSIVA DI 111,6MW UBICATO NEI COMUNI DI FOGGIA-LUCERA E TROIA

COMMITTENTE: SKI 05 srl
Via Cardassio,9
20123 Milano(MI)
ski05@unapec.it

Il progettista:
ATS Engineering srl
P.zza Giovanni Paolo II, 8
71017 Torremaggiore (FG)
0882/393197
atseng@pec.it
Ing. Eugenio Di Gianvito
atsing@atsing.eu

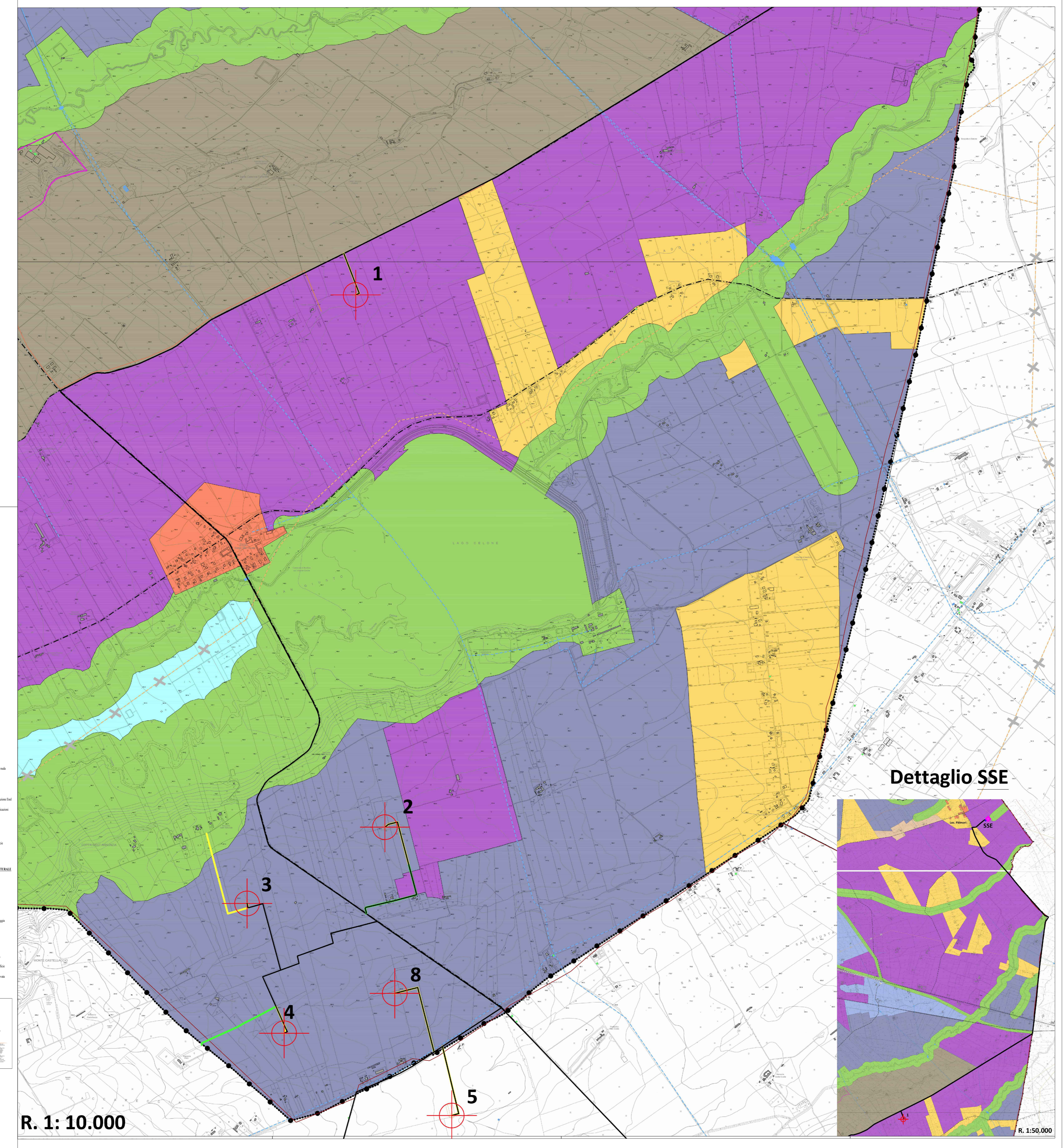
LEGENDA

	Aerogeneratori		Sottostazione di utenza		Viabilità da realizzare
	Piazzole di montaggio		Sottostazione Tema		Viabilità da adeguare
	Cavidotto interno MT		Cavidotto esterno AT		

NOTA
IL TRACCIATO DEI CAVIDOTTI DI CONNESSIONE E' IPOTETICO E VERRA' CONFERMATO A VALLE DELLA RICEZIONE DEL PREVENTIVO DI CONNESSIONE RICHIESTO IN DATA 06/09/2021

NUMERO WTG	UTM 84-33N	
	EST	NORD
1	534683.3063	4588397.9838
2	534896.6405	4584527.7598
3	533893.0656	4583972.9111
4	534162.9720	4583028.2705
5	535382.5585	4582430.0009
6	533905.4571	4581665.2349
7	535821.8201	4578847.7866
8	534967.7162	4583318.2085
9	534769.5520	4581803.2256
10	535876.0144	4581437.9793
11	535768.7507	4577932.1363
12	536055.7489	4577118.4167
13	536917.4805	4577639.8108
14	537503.5077	4578291.8557
15	538213.5396	4578849.1961
16	534938.3024	4576680.4637
17	539270.0290	4578035.1627
18	536635.4977	4580893.4771

Fonte PUG - Lucera:
<https://www.comune.lucera.fg.it/lucera/zf/index.php/servizi-aggiuntivi/index/index/idtesto/126>



R. 1: 10.000

R. 1:50.000