



COMUNE DI FOGGIA  
COMUNE DI LUCERA  
COMUNE DI TROIA  
REGIONE PUGLIA



**Statkraft**

**PROGETTO DEFINITIVO  
PARCO EOLICO CELONE**



PROVIDING PURE ENERGY

PROGETTO: **CELONE**

SOCIETA': **SKI 05 S.r.l.**

RAPPRESENTANTE LEGALE: **TITOLO CARLA**

PROJECT MANAGER: **TORREDO GIUSEPPE**

TITOLO DELEGATO: **TAV20**

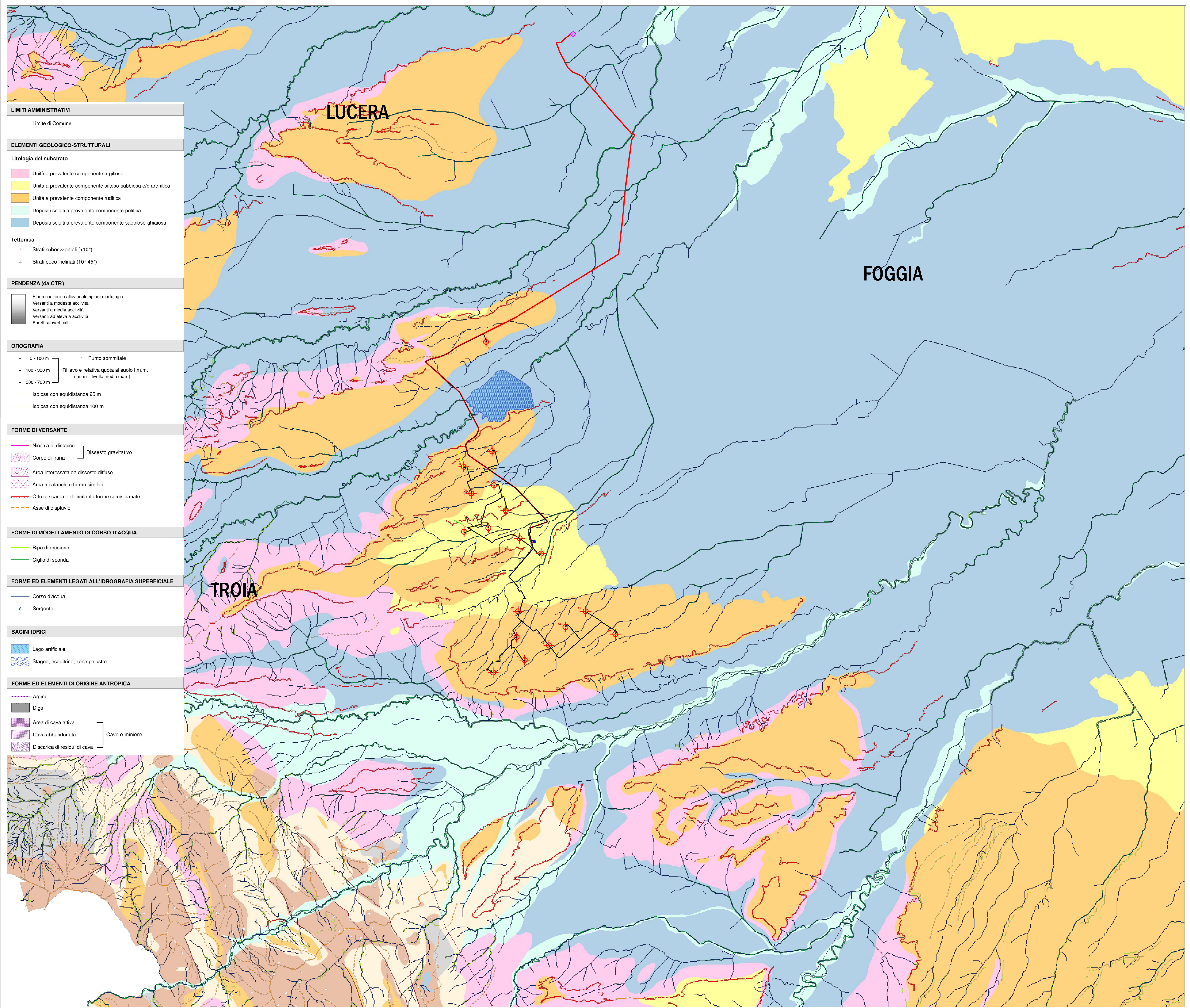
CARTA IDROGEOMORFOLOGICA

REV.	DOCUMENTO	DATA
01	PROGETTO DEFINITIVO	07/03/2022

**CARATTERISTICHE GENERALI DELL'IMPIANTO**  
**IMPIANTO EOLICO ED OPERE CONNESSE COMPOSTO DA 18 AEROGENERATORI PER UNA POTENZA COMPLESSIVA DI 111,6MW UBICATO NEI COMUNI DI FOGGIA-LUCERA E TROIA**

**COMMITTENTE**  
 SKI 05 srl  
 Via Cardasso,9  
 20123 Milano(MI)  
 ski05@unipec.it

**Il progettista:**  
 ATS Engineering srl  
 P.zza Giovanni Paolo II, 8  
 71017 Torremaggiore (FG)  
 0882/393197  
 atseng@pec.it  
 Ing. Eugenio Di Gianvito  
 atseng@atsing.eu



**LIMITI AMMINISTRATIVI**

--- Limite di Comune

**ELEMENTI GEOLOGICO-STRUTTURALI**

**Litologia del substrato**

- Unità a prevalente componente argillosa
- Unità a prevalente componente siltoso-sabbiosa e/o arenitica
- Unità a prevalente componente rudilica
- Depositi sciolti a prevalente componente pellica
- Depositi sciolti a prevalente componente sabbioso-gliaiosa

**Tettonica**

- Strati suborizzontali (<10°)
- Strati poco inclinati (10°-45°)

**PENDENZA (da CTR)**

- Piave costiere e alluvionali, ripari morfologici
- Versanti a modesta attività
- Versanti a media attività
- Versanti ad elevata attività
- Panfi subvertici

**OROGRAFIA**

- 0 - 100 m
- 100 - 300 m
- 300 - 700 m

● Punto sommitale

— Rilievo e relativa quota al suolo Lm.m. (l.m.m. : livello medio mare)

— Isopisa con equidistanza 25 m

— Isopisa con equidistanza 100 m

**FORME DI VERSANTE**

- Nicchia di distacco
- Corpo di frana
- Disesto gravitativo
- Area interessata da dissesto diffuso
- Area a calanchi e forme similari
- Orlo di scarpata delimitante forme semipianate
- Asse di dislivello

**FORME DI MODELLAMENTO DI CORSO D'ACQUA**

- Ripa di erosione
- Ciglio di sponda

**FORME ED ELEMENTI LEGATI ALL'IDROGRAFIA SUPERFICIALE**

- Corso d'acqua
- Sorgente

**BACINI IDRICI**

- Lago artificiale
- Stagno, acquitrino, zona palustre

**FORME ED ELEMENTI DI ORIGINE ANTROPICA**

- Argine
- Diga
- Area di cava attiva
- Cava abbandonata
- Discarica di residui di cava
- Cave e miniere

**LEGENDA**

- Aerogeneratori
- Piazzole di montaggio
- Cavidotto interno MT
- Sottostazione di utenza
- Sottostazione Tema
- Cavidotto esterno AT
- Viabilità da realizzare
- Viabilità da adeguare

**NOTA**

**IL TRACCIATO DEI CAVIDOTTI DI CONNESSIONE E' IPOTETICO E VERRA' CONFERMATO A VALLE DELLA RICEZIONE DEL PREVENTIVO DI CONNESSIONE RICHIESTO IN DATA 06/09/2021**

Fonti:  
<http://webapps.sit.puglia.it/freewebapps/Idrogeomorfologia/index.html>

DATI E AGGIORNAMENTI FEBBRAIO 2015

CARTA IDROGEOMORFOLOGICA  
 REGIONE PUGLIA