



COMUNE DI FOGGIA
COMUNE DI LUCERA
COMUNE DI TROIA
REGIONE PUGLIA



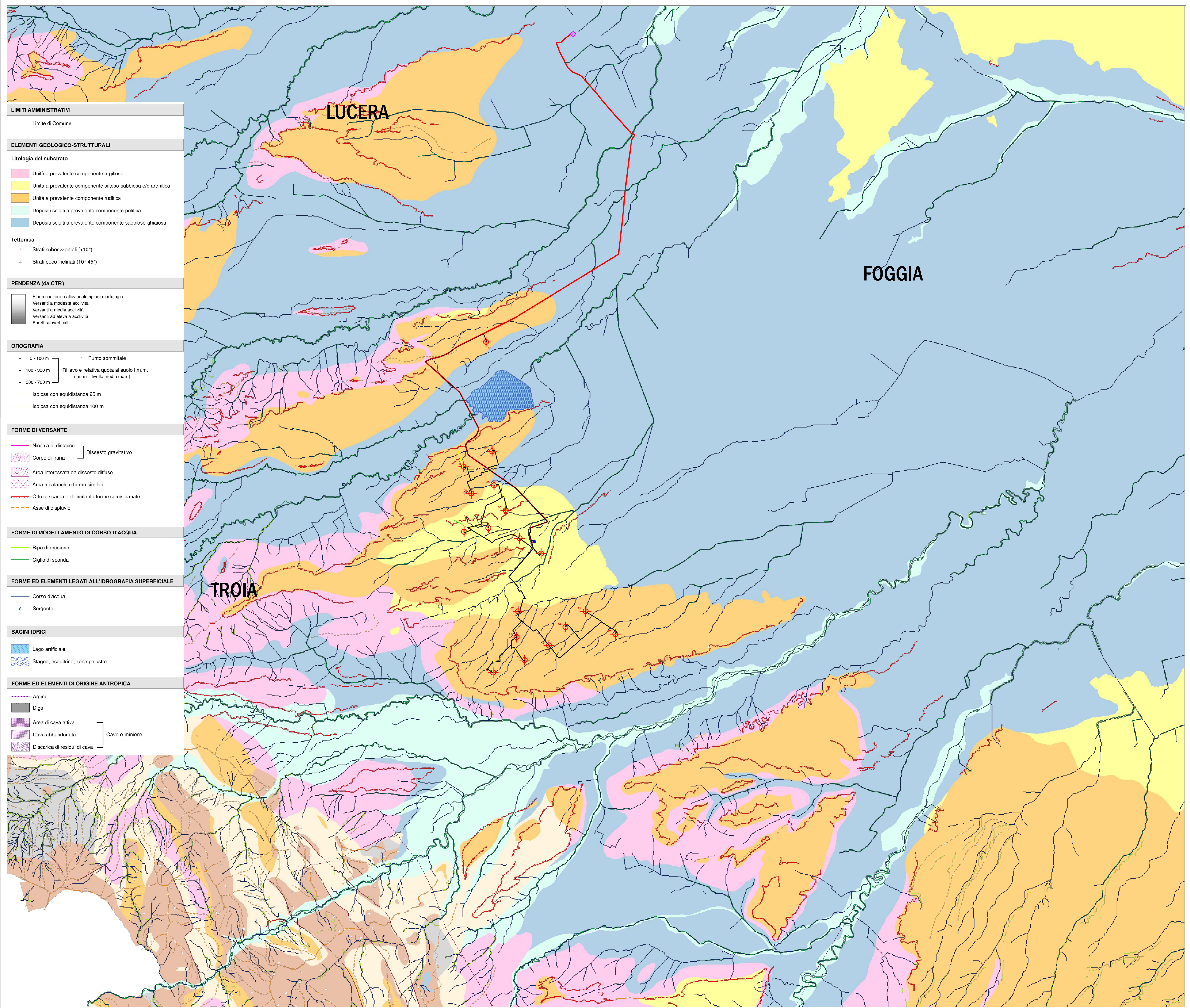
Statkraft

**PROGETTO DEFINITIVO
PARCO EOLICO CELONE**



PROVIDING PURE ENERGY

<p>PROGETTO: CELONE</p> <p>SOCIETA': SKI 05 S.r.l.</p>	<p>TITOLO DELL'OPERAZIONE: TAV20</p> <p>CARTA IDROGEOMORFOLOGICA</p>						
<p>RAPPRESENTANTE LEGALE: DI TULLIO CARLA</p> <p>PROJECT MANAGER: TORREDOIO GIUSEPPE</p>	<p>Il progettista: ATS Engineering srl P.zza Giovanni Paolo II, 8 71017 Torremaggiore (FG) 0882/393197 atseng@pec.it Ing. Eugenio Di Gianvito atsing@atsing.eu</p>						
<p>REVISIONI:</p> <table border="1" style="width: 100%; border-collapse: collapse;"> <thead> <tr> <th>REV.</th> <th>DOCUMENTO</th> <th>DATA</th> </tr> </thead> <tbody> <tr> <td>1</td> <td></td> <td>07/03/2022</td> </tr> </tbody> </table>	REV.	DOCUMENTO	DATA	1		07/03/2022	<p>CARATTERISTICHE GENERALI DELL'IMPIANTO IMPIANTO EOLICO ED OPERE CONNESSE COMPOSTO DA 18 AEROGENERATORI PER UNA POTENZA COMPLESSIVA DI 111,6MW UBICATO NEI COMUNI DI FOGGIA-LUCERA E TROIA</p>
REV.	DOCUMENTO	DATA					
1		07/03/2022					
<p>COMMITTENTE: SKI 05 srl Via Cardasso,9 20123 Milano(MI) sk05@unipec.it</p>							



LIMITI AMMINISTRATIVI

--- Limite di Comune

ELEMENTI GEOLOGICO-STRUTTURALI

Litologia del substrato

- Unità a prevalente componente argillosa
- Unità a prevalente componente siltoso-sabbiosa e/o arenitica
- Unità a prevalente componente rudilica
- Depositi sciolti a prevalente componente pellica
- Depositi sciolti a prevalente componente sabbioso-ghiaiosa

Tettonica

- Strati suborizzontali (<10°)
- Strati poco inclinati (10°-45°)

PENDENZA (da CTR)

- Piave costiere e alluvionali, ripari morfologici
- Versanti a modesta attività
- Versanti a media attività
- Versanti ad elevata attività
- Panelli subvertici

OROGRAFIA

- 0 - 100 m
- 100 - 300 m
- 300 - 700 m

Rilievo e relativa quota al suolo Lm.m. (l.m.m. : livello medio mare)

- Isopisa con equidistanza 25 m
- Isopisa con equidistanza 100 m

FORME DI VERSANTE

- Nicchia di distacco
- Corpo di frana
- Area interessata da dissesto diffuso
- Area a calanchi e forme similari
- Orlo di scarpata delimitante forme semipianate
- Asse di dislivello

FORME DI MODELLAMENTO DI CORSO D'ACQUA

- Ripa di erosione
- Ciglio di sponda

FORME ED ELEMENTI LEGATI ALL'IDROGRAFIA SUPERFICIALE

- Corso d'acqua
- Sorgente

BACINI IDRICI

- Lago artificiale
- Stagno, acquitrino, zona palustre

FORME ED ELEMENTI DI ORIGINE ANTROPICA

- Argine
- Diga
- Area di cava attiva
- Cava abbandonata
- Discarica di residui di cava

Cave e miniere

LEGENDA

	Aerogeneratori		Sottostazione di utenza		Viabilità da realizzare
	Piazzole di montaggio		Sottostazione Tema		Viabilità da adeguare
	Cavidotto interno MT		Cavidotto esterno AT		

NOTA

IL TRACCIATO DEI CAVIDOTTI DI CONNESSIONE E' IPOTETICO E VERRA' CONFERMATO A VALLE DELLA RICEZIONE DEL PREVENTIVO DI CONNESSIONE RICHIESTO IN DATA 06/09/2021

Fonti:
<http://webapps.sit.puglia.it/freewebapps/Idrogeomorfologia/index.html>

DATI E AGGIORNAMENTI FEBBRAIO 2015

CARTA IDROGEOMORFOLOGICA
REGIONE PUGLIA