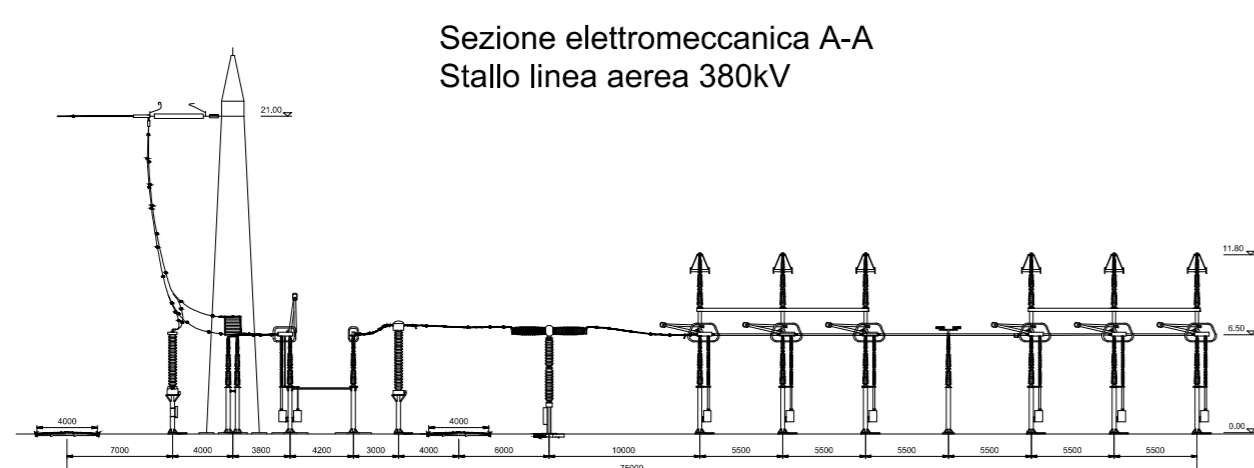
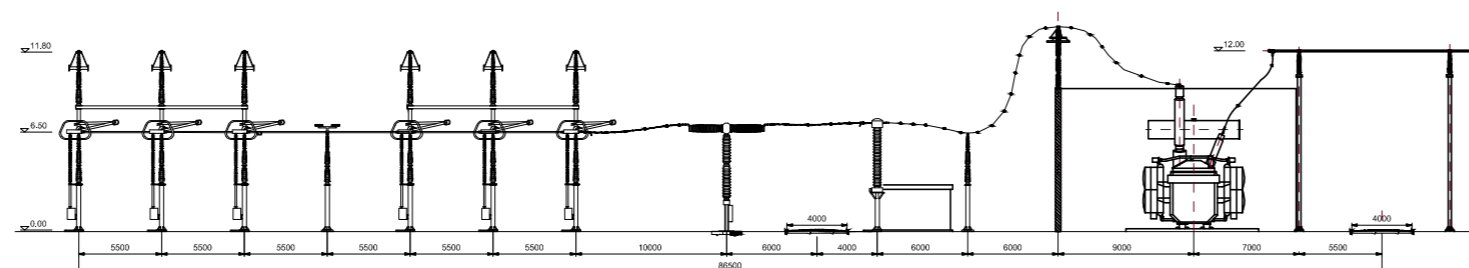


Planimetria elettromeccanica (non in scala)



Sezione elettromeccanica A-A
Stallo linea aerea 380kV

Sezione elettromeccanica B-B
Sezione longitudinale primario ATR 380/132 kV



REGIONE TOSCANA

Provincia di Grosseto (GR)

COMUNE DI MANCIANO



1	EMISSIONE PER ENTI ESTERNI	12/03/21	G.BASSO	FURNO C.	NASTASI A.
0	EMISSIONE PER COMMENTI	11/12/20	G.BASSO	FURNO C.	NASTASI A.
REV:	DESCRIZIONE	DATA	REDATTO	CONTROL.	APPROV.

Committente:

IBERDROLA RENOVABLES ITALIA S.p.A.



Società di Progettazione:



Ingegneria & Innovazione

Via Jonica, 16 - Loc. Belvedere - 96100 Siracusa (SR) Tel.: 0931.1663409
web: www.antexgroup.it e-mail: info@antexgroup.it

Progetto:

PIANO TECNICO DELLE OPERE
Nuova SE 380/132 kV di Manciano
con raccordi aerei 380-132 kV alla RTN ed opere conesse

Progettista/Resp. Tecnico:

Dott. Ing. Giuseppe Basso
Ordine degli Ingegneri
della Provincia di Siracusa
n° 1860 sez. A

Tavola:

Nuova SE 380/132 kV di Manciano
SEZIONI ELETTROMECCANICHE 380 kV

Scala:

1:100

Nome DIS./FILE:

C20007S05-OR-EE-03-00

Allegato:

1/1

F.to:

A2

Livello:

DEFINITIVO

Il presente documento è di proprietà della ANTEX GROUP s.r.l.

E' vietata la comunicazione a terzi o la riproduzione senza il preventivo permesso scritto della suddetta. La società tutela i propri diritti a rigore di Legge.



Documento informatico firmato digitalmente
al sensi dell'art. 24 D.Lgs. 82/2005 e ss.mm.ii