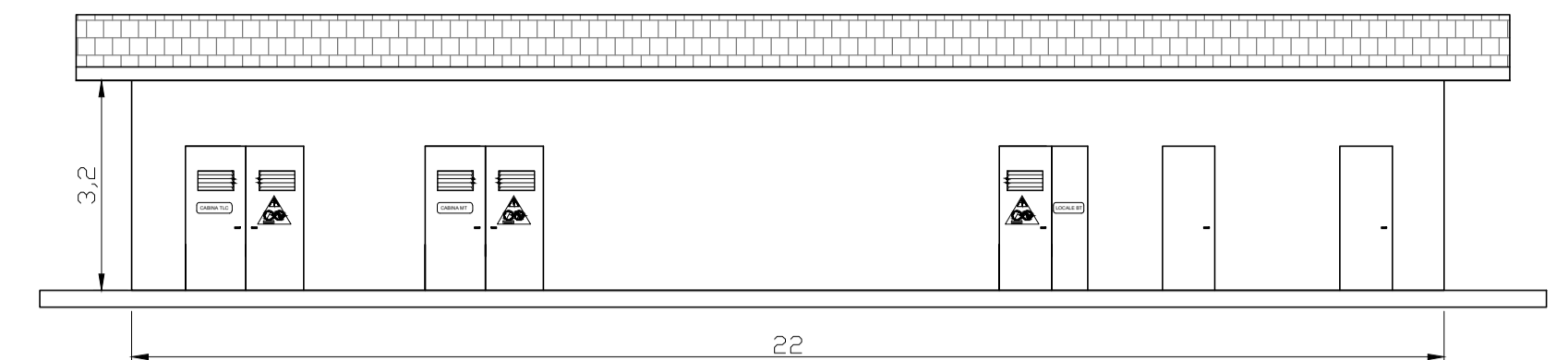


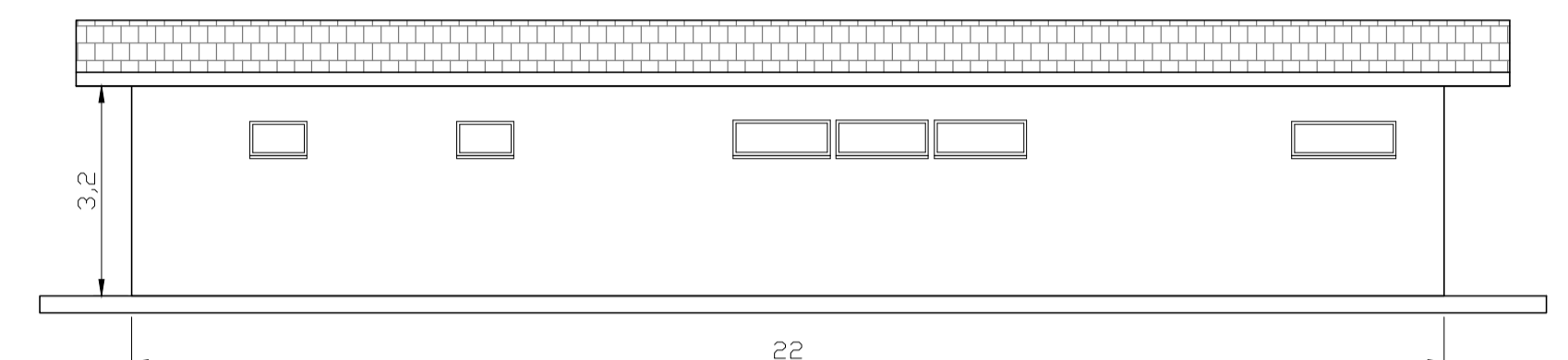
LEGENDA SIMBOLI

- QUADRO ELETTRICO SERVIZI SOTTOSTAZIONE SMISTAMENTO - QSSM
- CORPO ILLUMINANTE A LED 1x22W STAGNO IP65, SCHERMO IN POLICARBONATO, MONTAGGIO A PLAFONE
- PUNTO LUCE A PARETE
- PROIETTORE LED IP55 125W PER ILLUMINAZIONE ESTERNA
- APPARECCHIO ILLUMINANTE DI EMERGENZA, AUTOALIMENTATO, TIPO S.E CON LAMPADA A LED LINEARE 32x0.1W, COMPLETO DI INVERTER, BATTERIE AL Pb RICARICABILI E LED DI SEGNALE; AUTONOMIA 1h
- INTERRUPTORE UNIPOLARE STAGNO, SERIE CIVILE, MONTAGGIO IN CONTENITORE A VISTA SU PARETE
- SONDA CREPUSCOLARE ESTERNA, MONTAGGIO IN VISTA A PARETE
- PRESA CEE INTERBLOCCATA IP55, 2P+T 16A 230V, PROTETTA CON FUSIBILI, MONTAGGIO IN VISTA A PARETE
- PUNTO DI ALIMENTAZIONE GENERICA COSTITUITO DA CAVO DA ATTESTARE DIRETTAMENTE ALL'UTILIZZATORE.
- PRESA MULTISTANDARD 2x10/16A+T 230V COMPLETA DI SUPPORTO E PLACCA, MONTAGGIO IN VISTA A PARETE IN SCATOLA A 2 MODULI
- ESTRATTORE ARIA, MONTATO A PARETE
- PULSANTE DI APERTURA GENERALE IN CASSETTA CON VETRO A ROMPERE
- POZZETTO IN PVC INTERRATO COMPLETO DI DISPENSORE DI TERRA
- COLLETORE DI TERRA Cu 50x3mm
- DERIV. DA COLLETORE Cu 40x3mm
- CORDA DI RAME NUDDO 120mmq
- NODO EQUIPOTENZIALE
- CENTRALE RIVELAZIONE INCENDI A MICROPROCESSORE
- RILEVATORE OTTICO DI FUMO, INSTALLATO IN AMBIENTE, MONTATO SU BASETTA DI SUPPORTO UNIVERSALE, IP42.
- RILEVATORE OTTICO DI FUMO, INSTALLATO NEL CONTROSOFFITTO, COMPLETO DI RIPETITORE LUMINOSO, MONTATO SU BASETTA DI SUPPORTO UNIVERSALE, IP42.
- PULSANTE MANUALE DI ALLARME INCENDIO, DEL TIPO "A ROTTURA DI VETRO"
- SIRENA DI ALLARME OTTICO-ACUSTICO DI ALLARME INCENDIO
- CENTRALE ALLARME ANTINTRUSIONE
- RILEVATORE ANTINTRUSIONE A DOPPIA TECNOLOGIA
- CONTATTO MAGNETICO DI ALLARME ANTINTRUSIONE PER INFISSI
- TASTIERINO DI COMANDO IMPIANTO ANTINTRUSIONE
- SIRENA ALLARME ANTINTRUSIONE
- CENTRALE IMPIANTO TVCC
- VIDEOCAMERA DI SORVEGLIANZA DIREZIONALE IP55
- POSTAZIONE SUPERVISIONE E MONITORAGGIO
- RACK FONIA/DATI
- PRESA RJ45 PER IMPIANTO FONIA/DATI

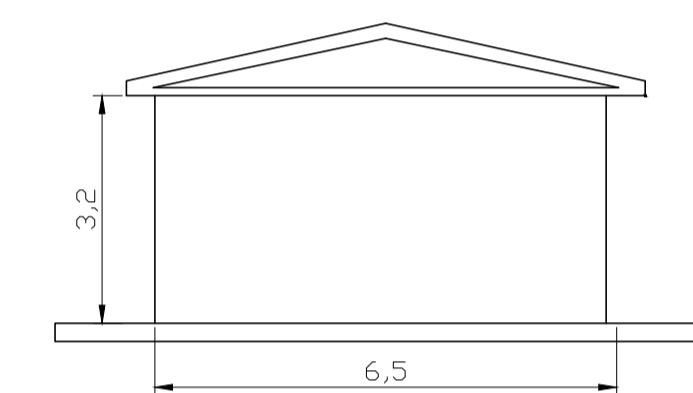
PROSPETTO FRONTALE



PROSPETTO POSTERIORE



PROSPETTO LATERALE



Comune di : SERRACAPRIOLA
 Provincia di : FOGGIA
 Regione : PUGLIA



PROPOSIZIONE

SERRACAPRIOLA SOLAR 1 SRL
 Via Don Felice Canelli, 21
 71016 SAN SEVERO (FG)
 P.I. 04355380710

OPERA

PROGETTO DEFINITIVO
 IMPIANTO DI PRODUZIONE DI ENERGIA ELETTRICA DA FONTE RINNOVABILE AGROVOLTAICA DI POTENZA NOMINALE PARI A 72.292,50 kWp CON SISTEMA DI ACCUMULO INTEGRATO E RELATIVE OPERE DI CONNESSIONE ALLA RETE RTN
"SERRACAPRIOLA"

OGGETTO

TITOLO ELABORATO :
SSEE UTENTE MT/AT 30/150 KV
 Layout fabbricato: piante, prospetti, sezioni

ITENICI

DATA : 07 Dicembre 2021 N°/CODICE ELABORATO : EL 070
 SCALA : 1:100 Tipologia : EL (ELABORATI)

PROGETTISTI:
 Perito Ind. BENINI MAURIZIO
 Albo Periti Industriali Roma e Provincia
 Iscrizione n° 2206

TIMBRE E FIRME:

| | | | | | |
|--------------|-----------|---|--------------|------------------------|------------------------|
| 00 | 202200353 | Emissione per Progetto Definitivo - Richiesta V.I.A. e A.U. | EDILSAP srl | Ing. Fernando Sorrento | Ing. Fernando Sorrento |
| N° REVISIONE | Col. STMG | OGGETTO DELLA REVISIONE | ELABORAZIONE | VERIFICA | APPROVAZIONE |

Proprietà e diritto del presente documento sono riservati - la riproduzione è vietata