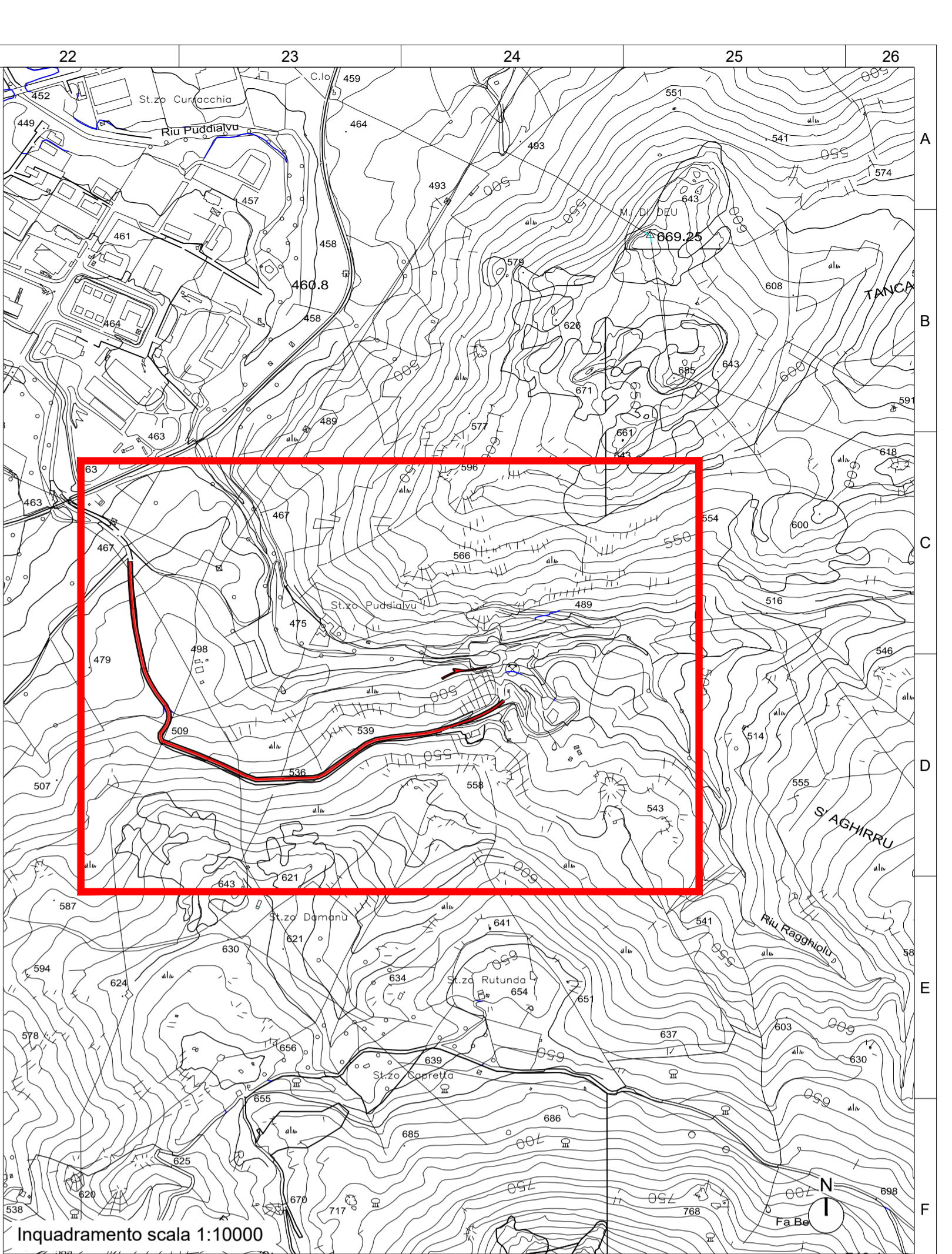


nuova pavimentazione in calcestruzzo armato



**REGIONE AUTONOMA DELLA SARDEGNA**  
Ente acque della Sardegna

**PROGETTISTI - RTP**

**CAPOGRUPPO:**  
C&S Di Giuseppe Ingegneri associati srl

**MANDANTI:**  
IP Ingegneria srl  
Ing. Stefano Sini  
Geol. Maddalena Moroso

**IMPRESE ESECUTRICI**

**PROGETTO DI FATTIBILITÀ TECNICO-ECONOMICA**

**DIGA DI MONTE DI DEU:  
OPERE DI COMPLETAMENTO E DERIVAZIONE**  
CUP: I69E18000050006

SERVIZIO DIGHE		
IL DIRETTORE GENERALE Dot. Ing. Mauro Citadini	RESPONSABILE DEL SERVIZIO DIGHE Dot. Ing. Roberto Meloni	RESPONSABILE DEL PROCEDIMENTO Dot. Ing. Fabio Meloni

CODICE ELABORATO	TITOLO ELABORATO	SCALA
C.06.01	STATO DI PROGETTO - MESSA IN SICUREZZA STRADA DI ACCESSO	1:1000

REV.	DATA	DESCRIZIONE/MODIFICA	REDATTO DA:	VERIFICATO DA:	APPROVATO DA:
06	febbraio 2022	EMISSIONE	Arch. G. Tola	Ing. F. Piretto	Ing. B. Giurgola