

# AUTORIZZAZIONE UNICA Ex D. LGS. N. 387/2003



## PROGETTO DEFINITIVO PARCO EOLICO TURSISANT'ARCANGELO

Titolo elaborato:

Piano particellare di esproprio grafico  
(Viabilità di progetto)

GD	PD	GD	EMISSIONE	11/04/22	0	0
REDATTO	CONTR.	APPROV.	DESCRIZIONE REVISIONE DOCUMENTO	DATA	REV	

### PROPONENTE



**ENERGY PRIME S.R.L.**

VIA G. GARIBALDI N. 15  
74023 GROTTAGLIE (TA)

### CONSULENZA



**GE.CO.D'OR S.R.L.**

VIA G. GARIBALDI N. 15  
74023 GROTTAGLIE (TA)

### PROGETTISTA

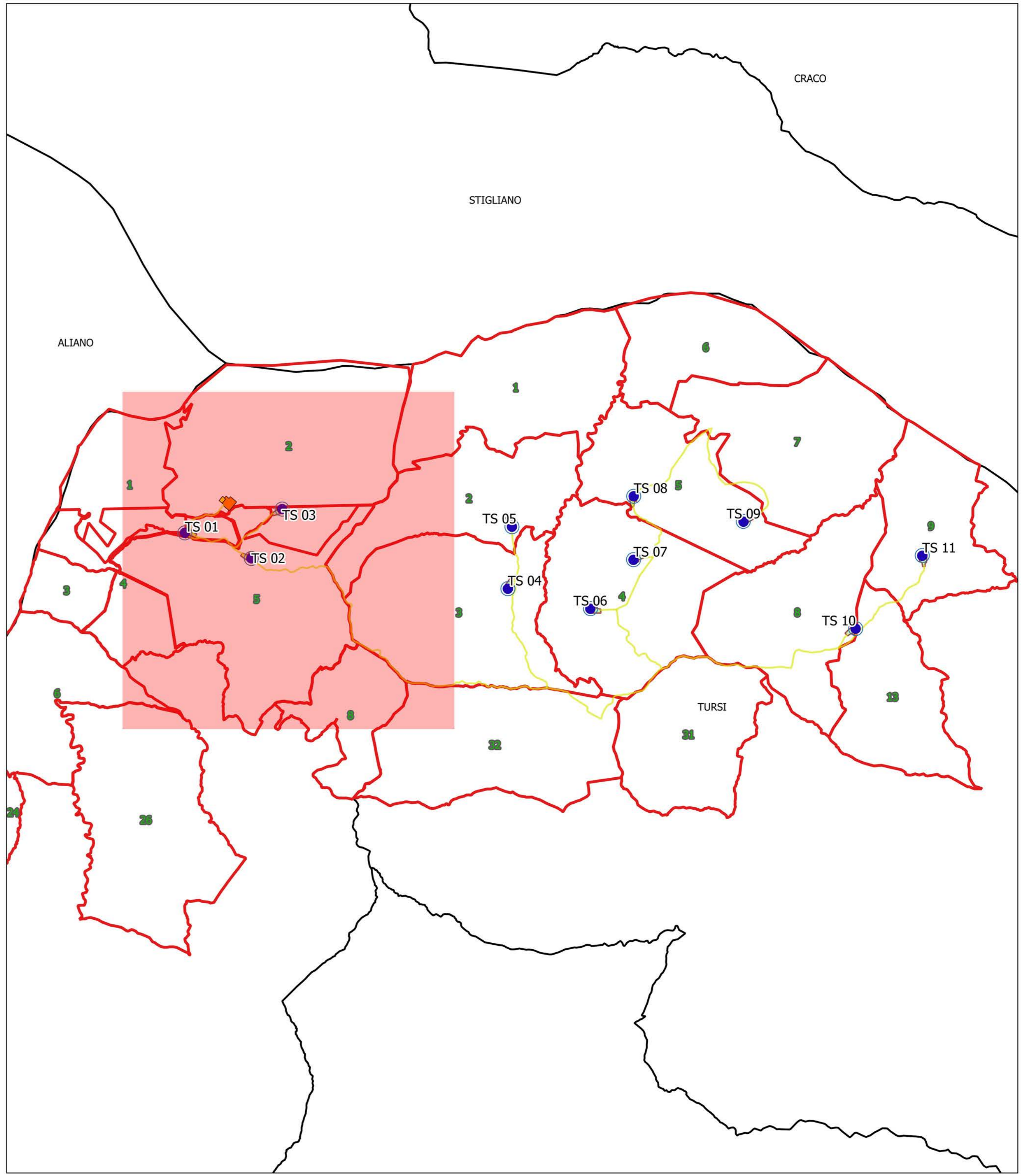
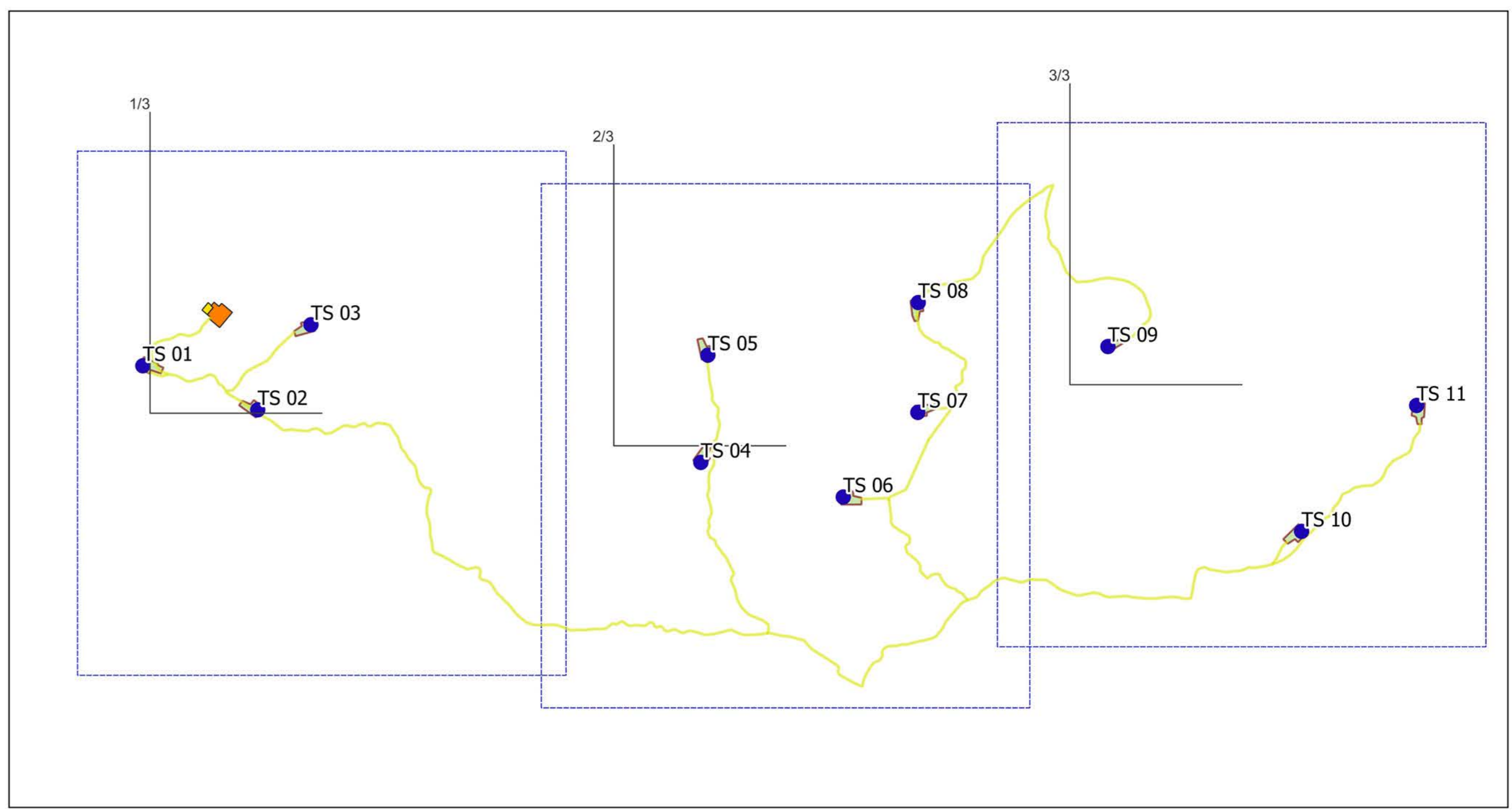
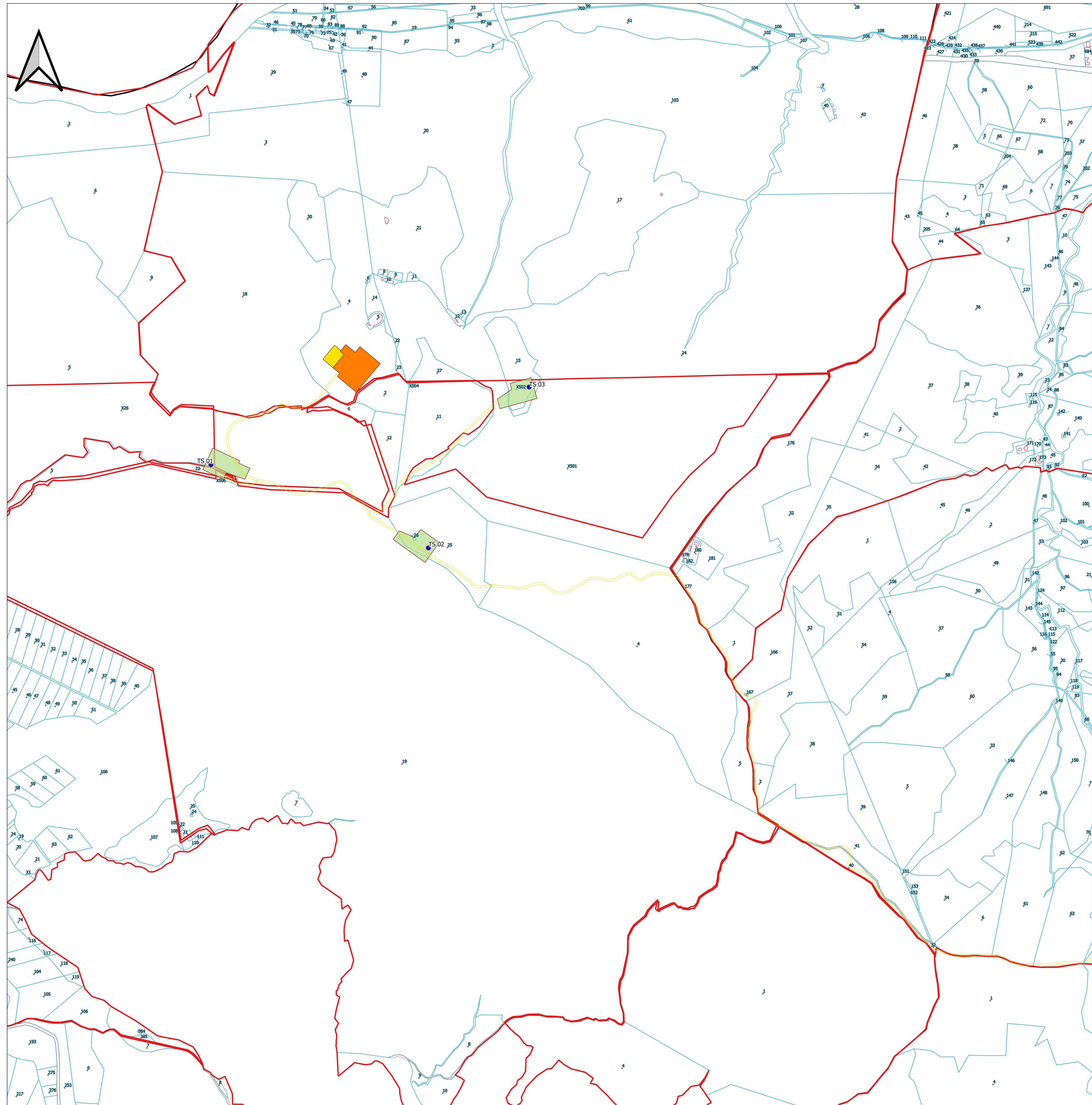
ING. GAETANO D'ORONZIO  
VIA GOITO 14 – COLOBRARO (MT)

Codice  
TSEG012b

Formato  
A0

Scala  
1:5000

Foglio  
1 di 3

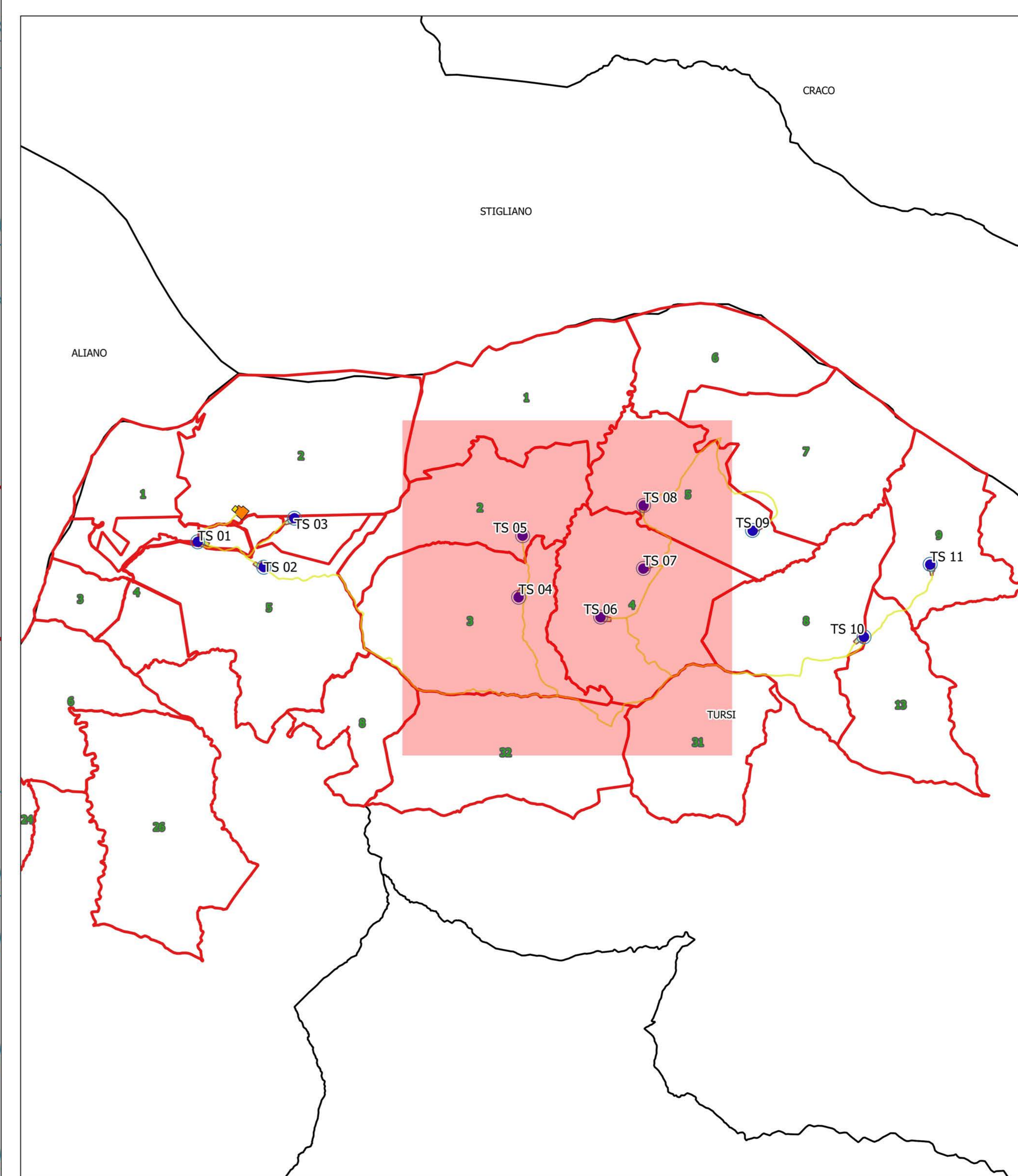
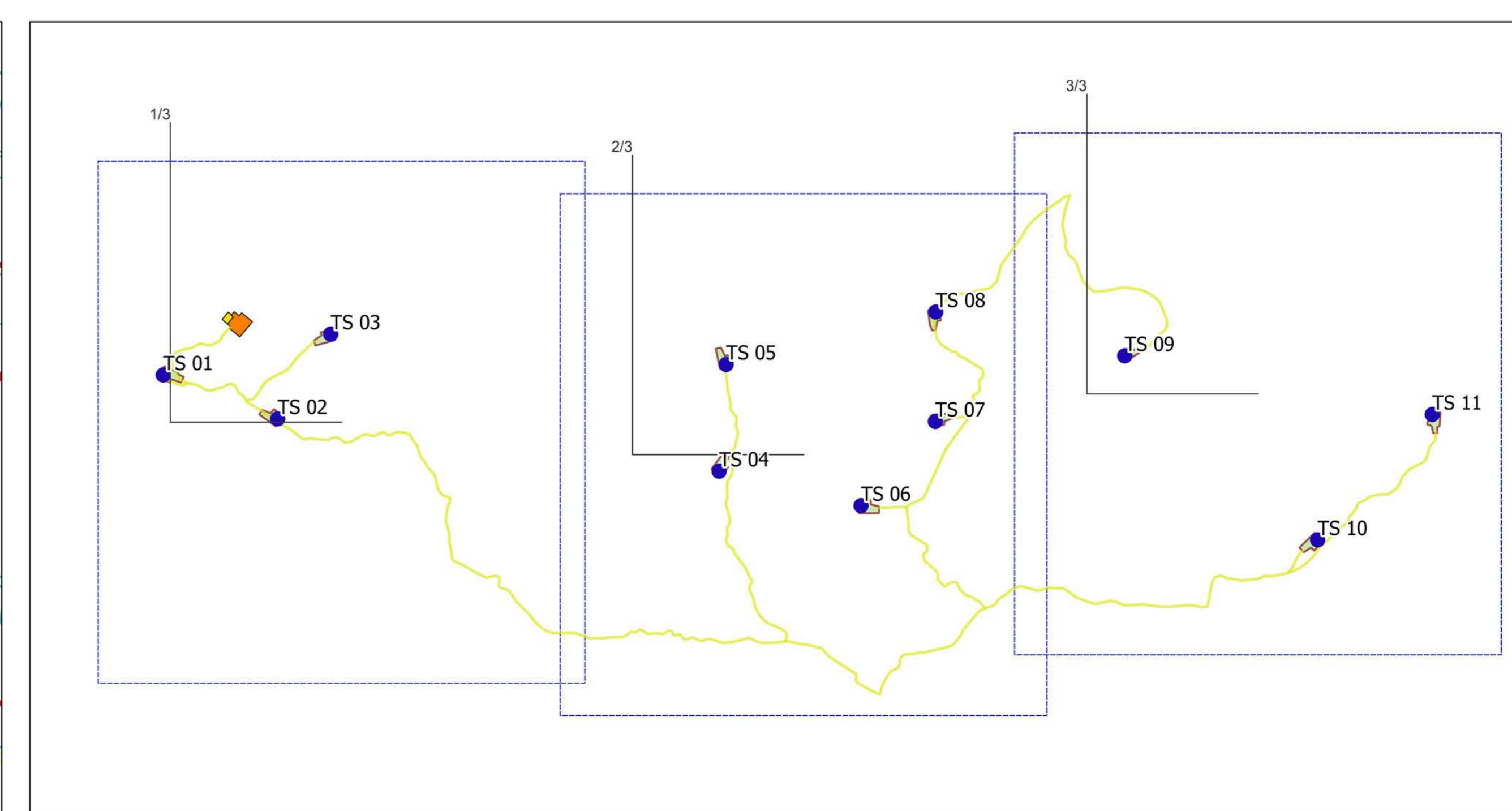
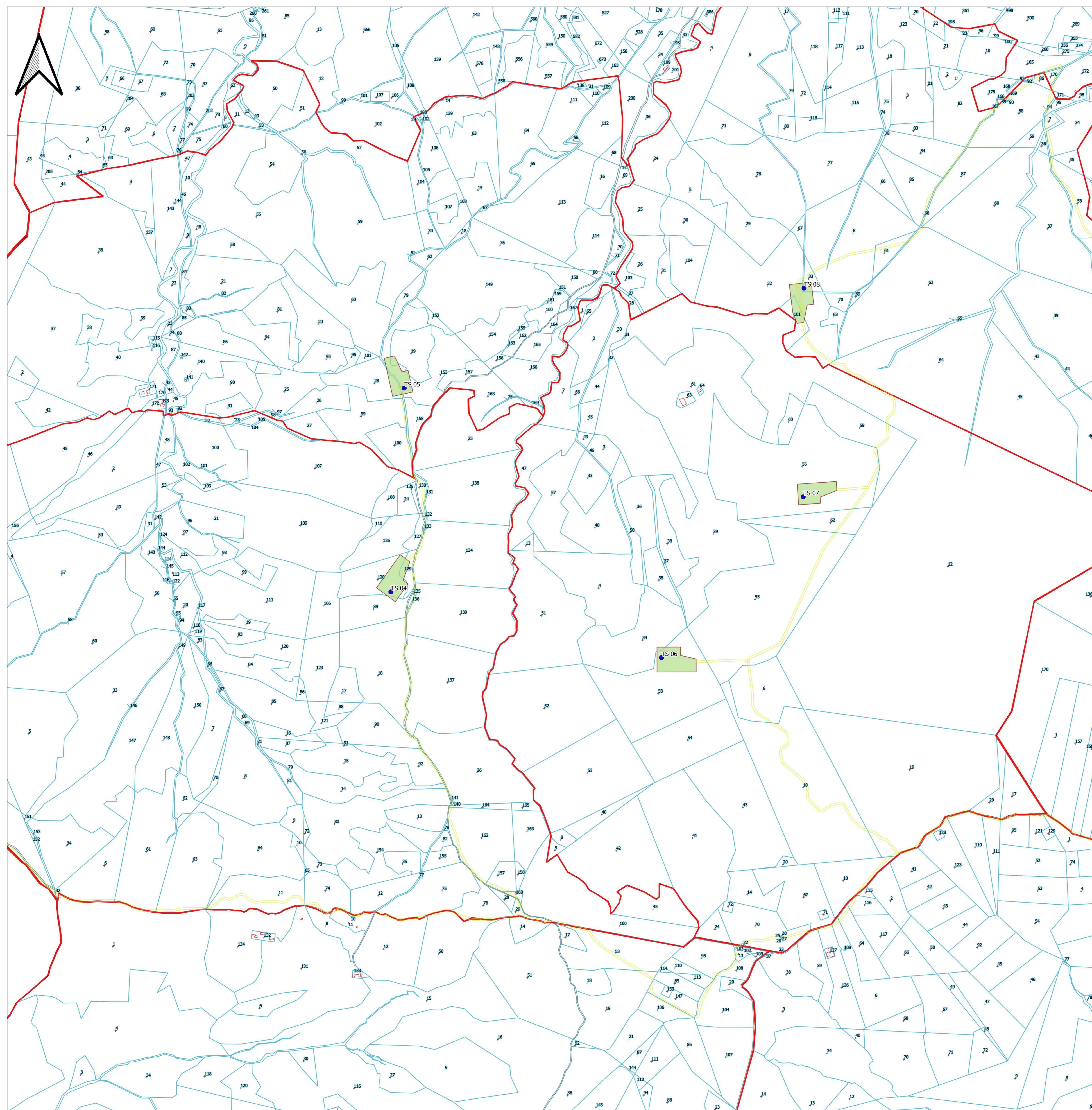


**PARTICELLARE 1/3**

- LEGENDA
- AEROGENERATORE TS XX
  - PIAZZOLA DI MONTAGGIO
  - VIABILITÀ DI PROGETTO
  - ▭ LIMITE FOLGIO CATASTALE
  - ▭ LIMITI COMUNALI BASILICATA
  - SEU
  - BESS

			Redatto	GD
			Controllato	PD
00	11/04/2021	Prima emissione	Approvato	GD
Rev.	Data	Motivo emissione	Progettista:	
			Ing. Gaetano D'Oronzio	
	 Energy Prime s.r.l. Via G. Garibaldi n. 15 74023 Grottaglie (TA)		Regione Basilicata Comune di Tursi- Sant'Arcangelo-Aliano-Roccanova	
Cod.	TSEG012b		Parco Eolico TURSÌ SANT'ARCANGELO	
Titolo	Piano particellare grafico d'esproprio (Viabilità di progetto)			
Scala	1:5.000		Formato A0	



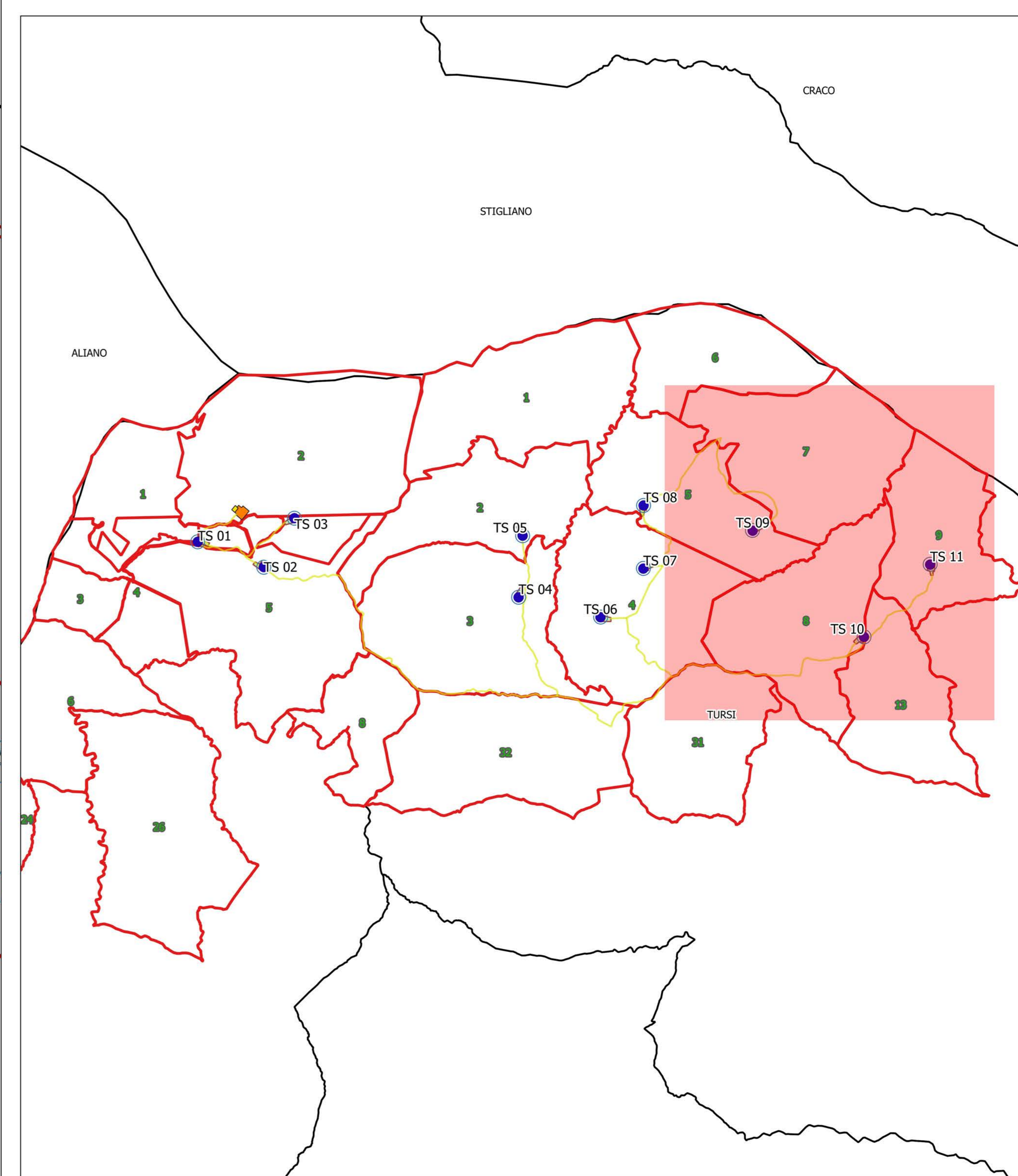
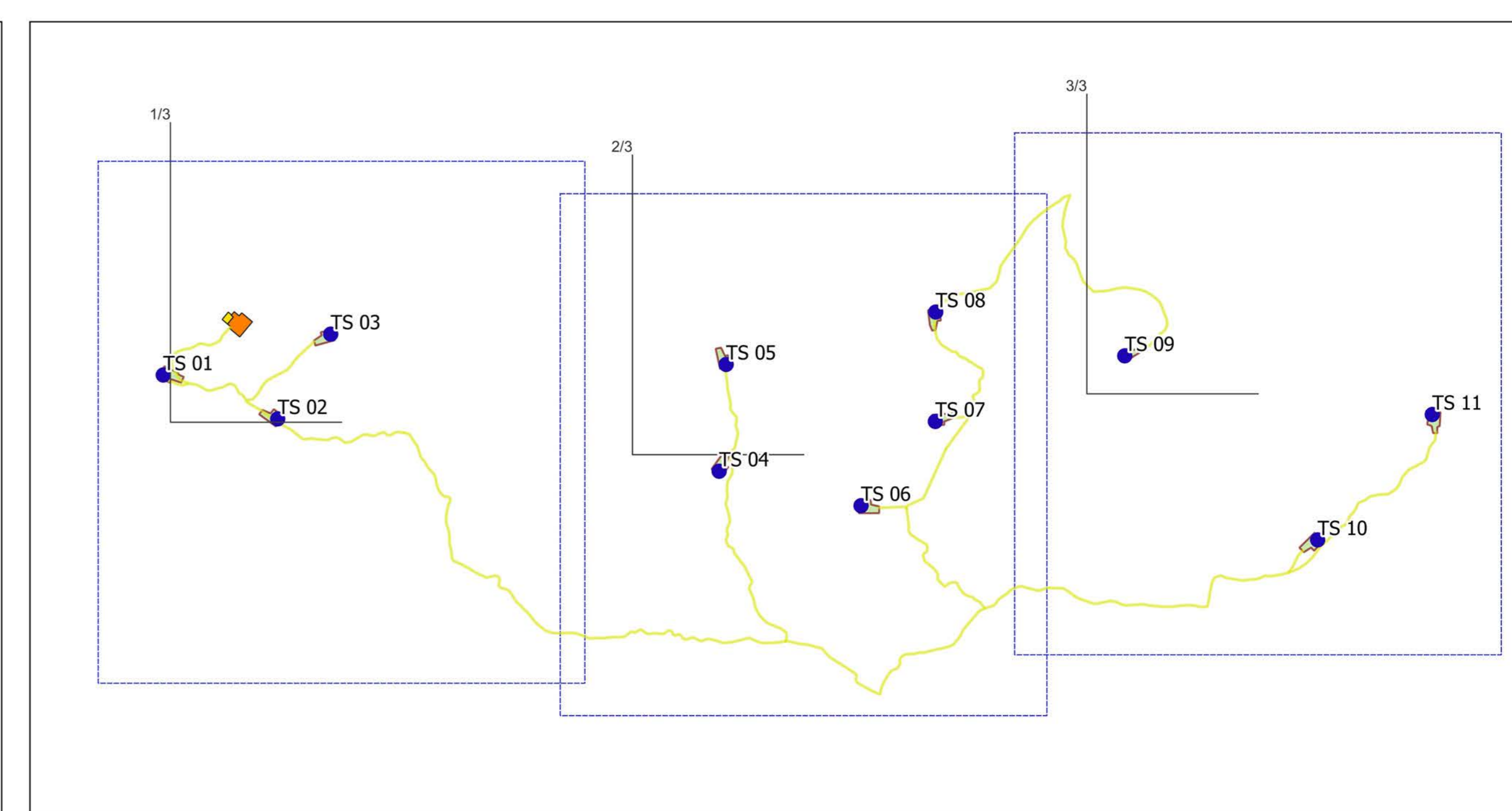
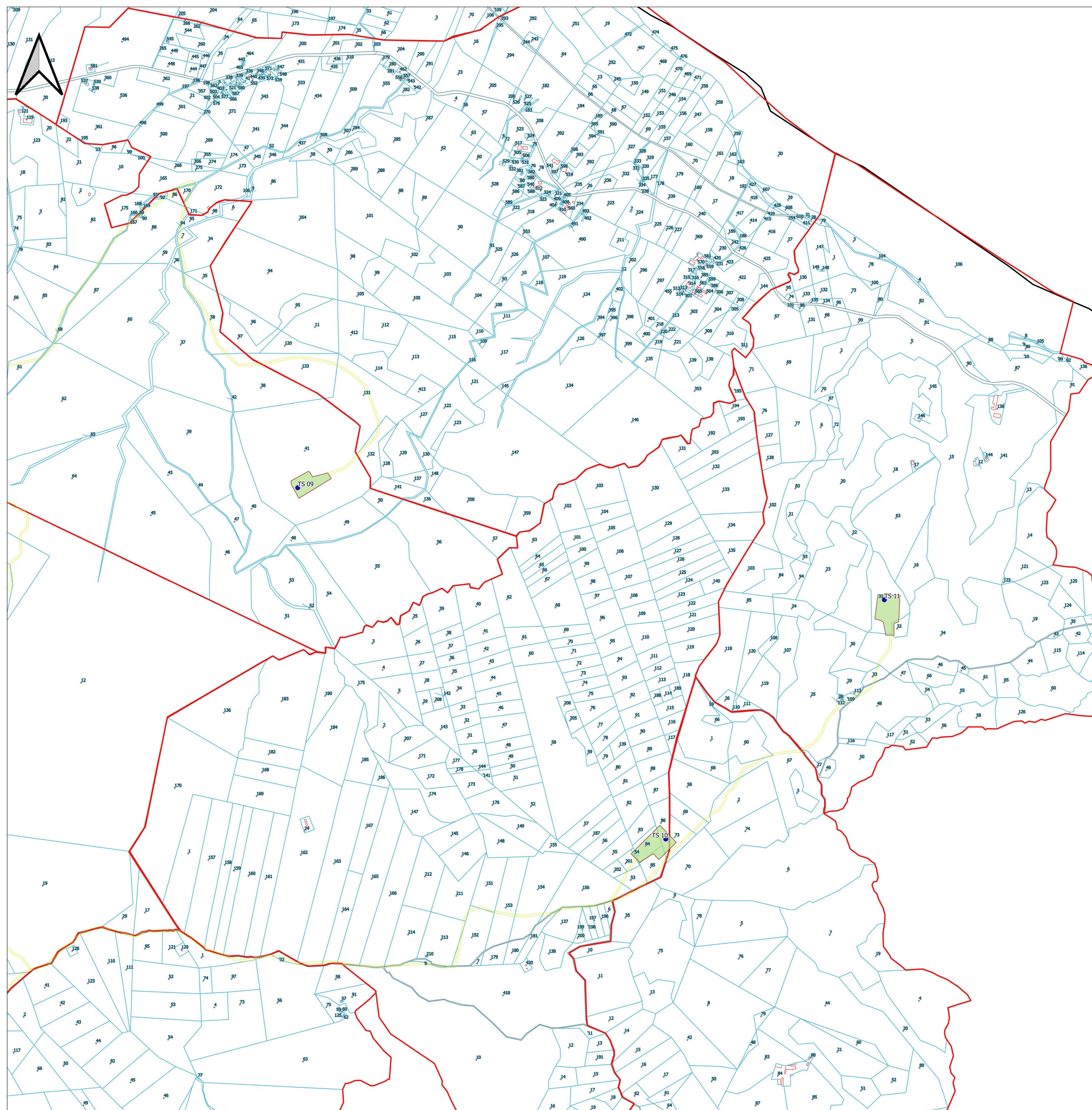


**PARTICELLARE 2/3**

- LEGENDA
- AEROGENERATORE TS XX
  - PIAZZOLA DI MONTAGGIO
  - VIABILITÀ DI PROGETTO
  - ▬ LIMITE FOLGIO CATASTALE
  - ▬ LIMITI COMUNALI BASILICATA

			Redatto	GD
			Controllato	PD
00	11/04/2021	Prima emissione	Approvato	GD
Rev.	Data	Motivo emissione	Progettista:	
			Ing. Gaetano D'Oronzio	
	Energy Prime s.r.l. Via G. Garibaldi n. 15 74023 Grottaglie (TA)		Regione Basilicata Comune di Tursi - Sant'Arcangelo-Aliano-Roccanova	
Cod.	TSEG012b		Parco Eolico TURSÌ SANT'ARCANGELO	
Titolo	Piano particellare grafico d'esproprio (Viabilità di progetto)			
Scala	1:5.000		Formato A0	





**PARTICELLARE 3/3**

- LEGENDA
- AEROGENERATORE TS XX
  - PIAZZOLA DI MONTAGGIO
  - VIABILITÀ DI PROGETTO
  - ▭ LIMITE FOGLIO CATASTALE
  - ▭ LIMITI COMUNALI BASILICATA

			Redatto	GD
			Controllato	PD
00	11/04/2021	Prima emissione	Approvato	GD
Rev.	Data	Motivo emissione	Progettista:	
			Ing. Gaetano D'Oronzio	
Cod.	Energy Prime s.r.l. Via G. Garibaldi n. 15 74023 Grottaglie (TA)		Regione Basilicata Comune di Tursi - Sant'Arcangelo-Aliano-Roccanova	
Titolo	TSEGO12b		Parco Eolico TURSÌ SANT'ARCAANGELO	
Scala	1:5.000		Formato A0	

