

LEGENDA

- TS n°...
- Piazzola di montaggio
- Rotore WTG - D = 170 m
- Strade previste da progetto
- Ingresso viabilità di progetto
- Linea AT su strada esistente e di nuova realizzazione
- Linea MT su strada esistente e di nuova realizzazione
- Strada di accesso alla stazione condivisa in progetto
- SEU Tursi Sant'Arcangelo
- BESS Tursi Sant'Arcangelo
- Stazione condivisa Aliano
- SSE RTN Tema 380/150 kv Aliano

SSE RTN
Tema
380/150
KV Aliano

Nuovo
Stallo AT
150-kV

Stazione
Condivisa
Aliano

AUTORIZZAZIONE UNICA EX D. LGS. N. 387/2003

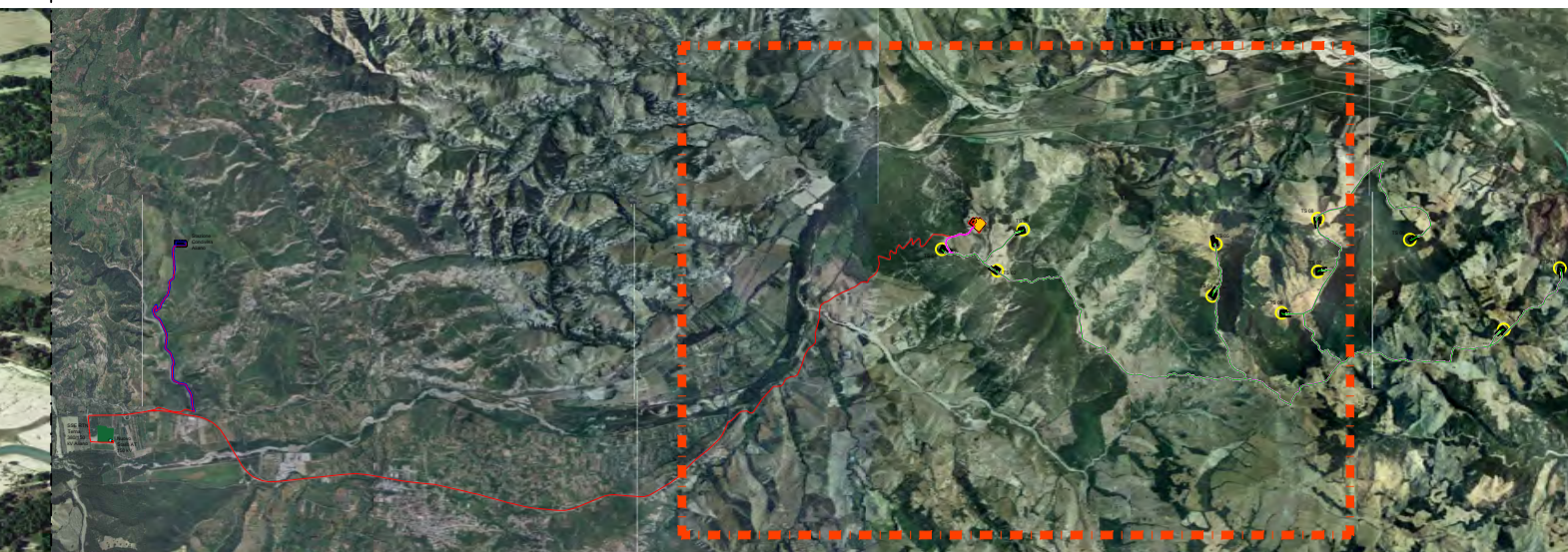


PROGETTO DEFINITIVO
PARCO EOLICO TURSI SANT'ARCANDELO

Titolo elaborato:
PLANIMETRIA GENERALE IMPIANTO (costruzione)
SU ORTOFOTO

CG	PD	GD	Prima Emissione	11/04/2022	00	
REDAITTO	CONTR.	APPROV.	DESCRIZIONE	REVISIONE DOCUMENTO	DATA	REV

<p>PROPONENTE</p>  <p>ENERGY PRIME S.R.L. Via G. Garibaldi N.15 74023 Grottaglie (TA)</p>	<p>CONSULENZA</p>  <p>GE.CO D'OR. S.R.L. Via G. Garibaldi n.15 74023 Grottaglie (TA)</p> <p>PROGETTISTA Ing. Gaetano D'Oronzio Via Goito 14 - Colobraro (MT)</p>
--	--



LEGENDA

- TS n°...
Piazzola di montaggio
- Rotore WTG - D = 170 m
- Strade previste da progetto
- Ingresso viabilità di progetto
- Linea AT su strada esistente e di nuova realizzazione
- Linea MT su strada esistente e di nuova realizzazione
- Strada di accesso alla stazione condotta in progetto
- SEU Tursi Sant'Arcangelo
- BESS Tursi Sant'Arcangelo
- Stazione condotta Aliano
- SSE RTN Tema 380/150 kV Aliano

AUTORIZZAZIONE UNICA EX D. LGS. N. 387/2003



PROGETTO DEFINITIVO
PARCO EOLICO TURSI SANT'ARCANDELO

Titolo elaborato:
PLANIMETRIA GENERALE IMPIANTO (costruzione)
SU ORTOFOTO

CG	PD	GD	Prima Emissione	11/04/2022	00	
REDAITTO	CONTR.	APPROV.	DESCRIZIONE	REVISIONE DOCUMENTO	DATA	REV

PROPONENTE



ENERGY PRIME S.R.L.
Via G. Garibaldi N.15
74023 Grottaglie (TA)

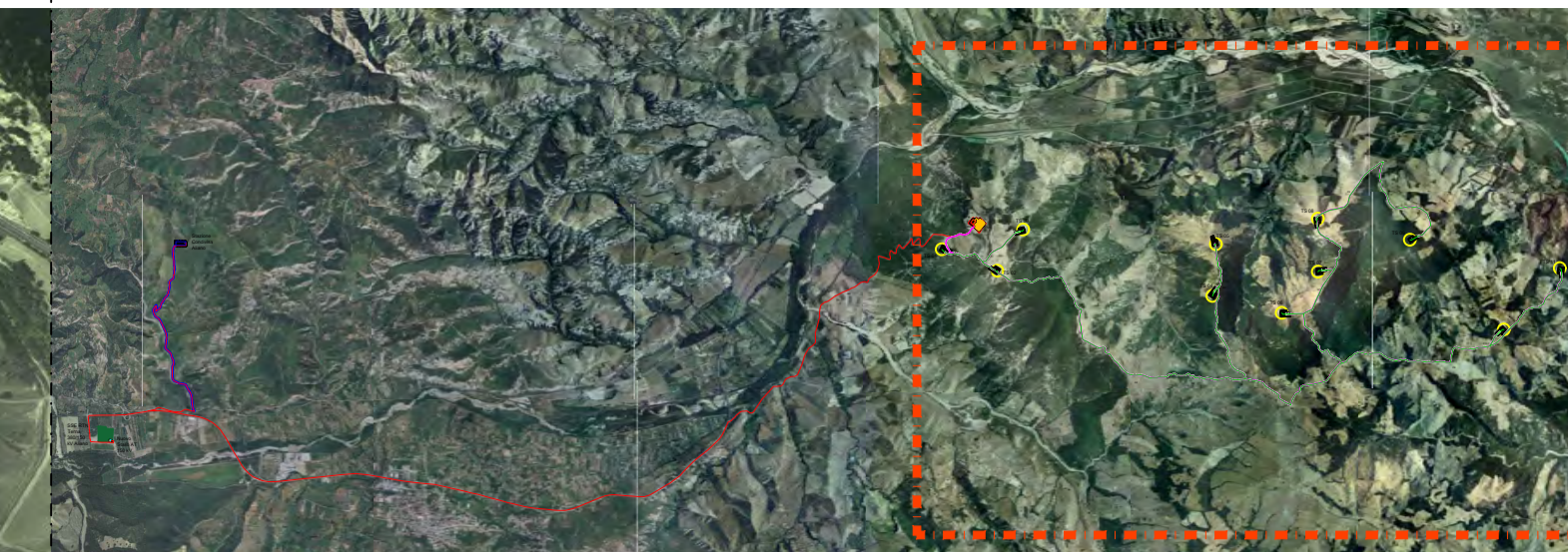
CONSULENZA



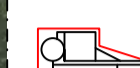










GE.CO D'OR. S.R.L.
Via G. Garibaldi n.15
74023 Grottaglie (TA)

PROGETTISTA
Ing. Gaetano D'Oronzio
Via Goito 14 - Colobraro (MT)

Codice TS0C045	Formato A0	Scala 1:10.000	Foglio 2/3
-------------------	---------------	-------------------	---------------



LEGENDA

-  TS n°...
Piazzola di montaggio
-  Rotore WTG - D = 170 m
-  Strade previste da progetto
-  Ingresso viabilità di progetto
-  Linea AT su strada esistente e di nuova realizzazione
-  Linea MT su strada esistente e di nuova realizzazione
-  Strada di accesso alla stazione condiziva in progetto
-  SEU Tursi Sant'Arcangelo
-  BESS Tursi Sant'Arcangelo
-  Stazione condiziva Aliano
-  SSE RTN Tema 380/150 kV Aliano

AUTORIZZAZIONE UNICA EX D. LGS. N. 387/2003



PROGETTO DEFINITIVO
PARCO EOLICO TURSI SANT'ARCANDELO

Titolo elaborato:
PLANIMETRIA GENERALE IMPIANTO (costruzione)
SU ORTOFOTO

CG	PD	GD	Prima Emissione	11/04/2022	00
REDATTO	CONTR.	APPROV.	DESCRIZIONE REVISIONE DOCUMENTO	DATA	REV

<p>PROPRONTE</p>  <p>ENERGY PRIME S.R.L. Via G. Garibaldi N.15 74023 Grottaglie (TA)</p>	<p>CONSULENZA</p>  <p>GE.CO D'OR S.R.L. Via G. Garibaldi n.15 74023 Grottaglie (TA)</p> <p>PROGETTISTA Ing. Gaetano D'Oronzio Via Goito 14 - Colobraro (MT)</p>
---	---