

- LEGENDA**
- TS n°...
 - Piazzola di esercizio
 - Rotore WTG - D = 170 m
 - Strade previste da progetto
 - Ingombro viabilità di progetto
 - Linea AT su strada esistente e di nuova realizzazione
 - Linea MT su strada esistente e di nuova realizzazione
 - Strada di accesso alla stazione condivisa in progetto
 - SEU Tursi Sant'Arcangelo
 - BESS Tursi Sant'Arcangelo
 - Stazione condivisa Aliano
 - SSE RTN Tema 380/150 kV Aliano

AUTORIZZAZIONE UNICA EX D. LGS. N. 387/2003



**PROGETTO DEFINITIVO
PARCO EOLICO TURSI SANT'ARCANGELO**

Titolo elaborato:
PLANIMETRIA GENERALE IMPIANTO (esercizio) SU CTR

CG	PD	GD	Prima Emissione	11/04/2022	00
REDDATTO	CONTR.	APPROV.	DESCRIZIONE REVISIONE DOCUMENTO	DATA	REV

PROPONENTE



ENERGY PRIME S.R.L.
Via G. Garibaldi N.15
74023 Grottaglie (TA)

CONSULENZA



GE.CO D'OR S.R.L.
Via G. Garibaldi n.15
74023 Grottaglie (TA)

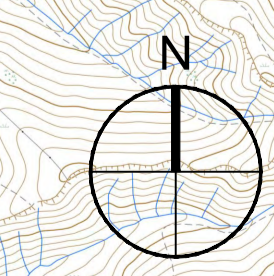
PROGETTISTA
Ing. Gaetano D'Oronzio
Via Goito 14 - Colobraro (MT)

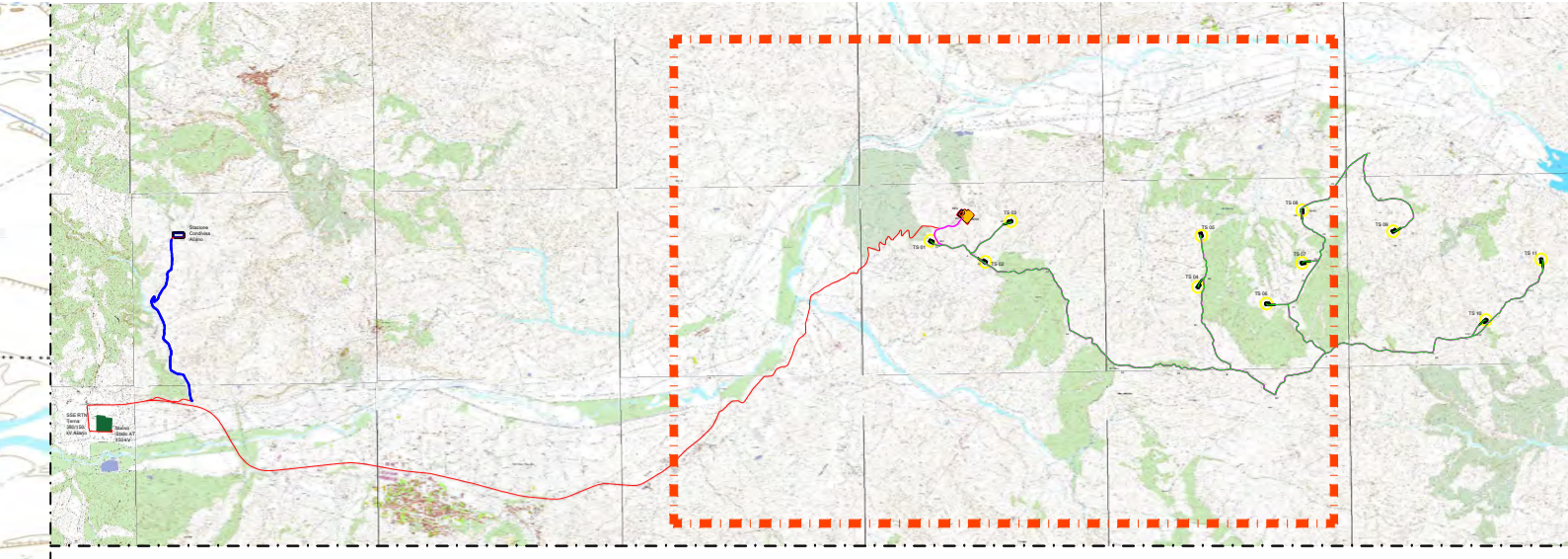
Codice
TSOC047

Formato
A0

Scala
1:10.000

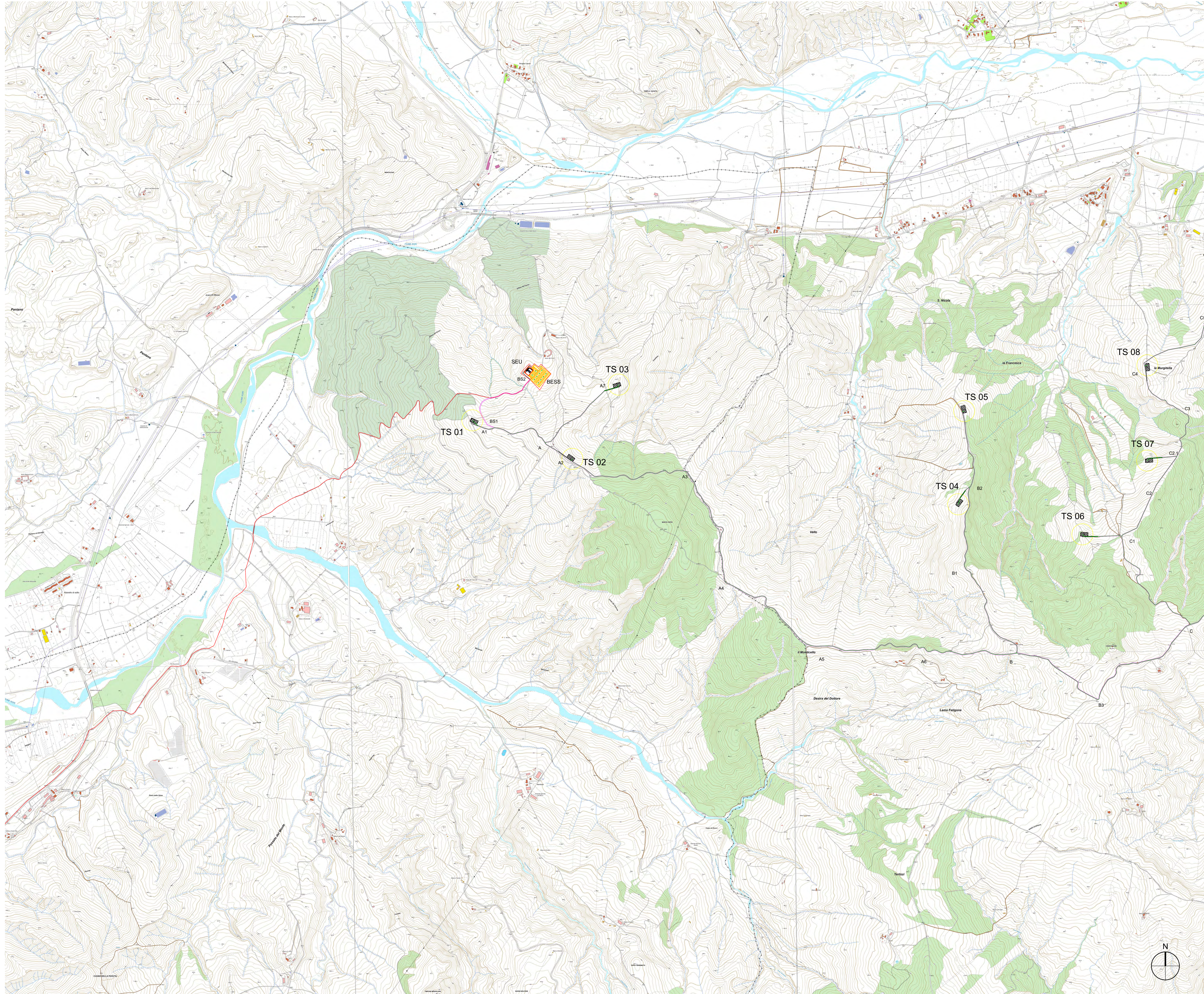
Foglio
1/3





LEGENDA

- TS n°
- Piazzola di esercizio
- Rotore WTG - D = 170 m
- Strade previste da progetto
- Ingombro viabilità di progetto
- Linea AT su strada esistente e di nuova realizzazione
- Linea MT su strada esistente e di nuova realizzazione
- Strada di accesso alla stazione condiziva in progetto
- SEU Tursi Sant'Arcangelo
- BESS Tursi Sant'Arcangelo
- Stazione condiziva Alano
- SSE RTN Tema 380/150 kV Alano



AUTORIZZAZIONE UNICA EX D. LGS. N. 387/2003




**PROGETTO DEFINITIVO
PARCO EOLICO TURSI SANT'ARCANDELO**

Titolo elaborato:
PLANIMETRIA GENERALE IMPIANTO (esercizio) SU CTR

CG	PD	GD	Prima Emissione	11/04/2022	00
REDAITTO	CONTR.	APPROV.	DESCRIZIONE	REVISIONE	DOCUMENTO DATA REV

PROponente



ENERGY PRIME S.R.L.
Via G. Garibaldi N.15
74023 Grottaglie (TA)

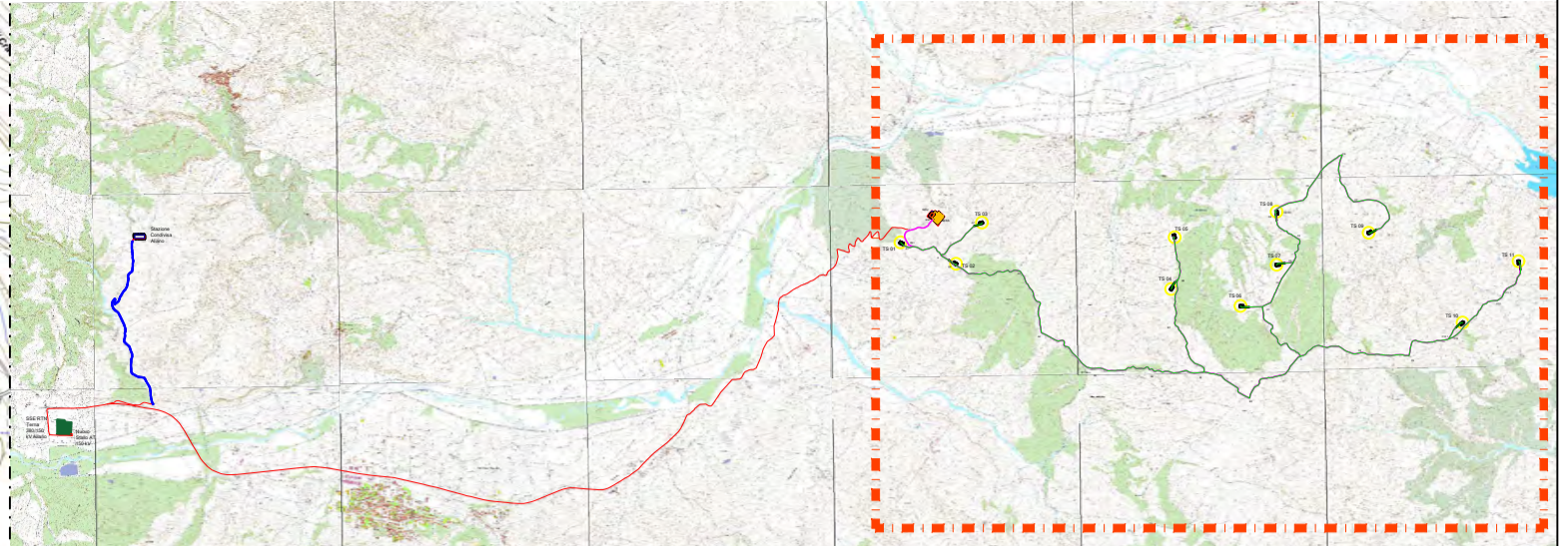
CONsULENZA



GE.CO D'OR S.R.L.
Via G. Garibaldi n.15
74023 Grottaglie (TA)

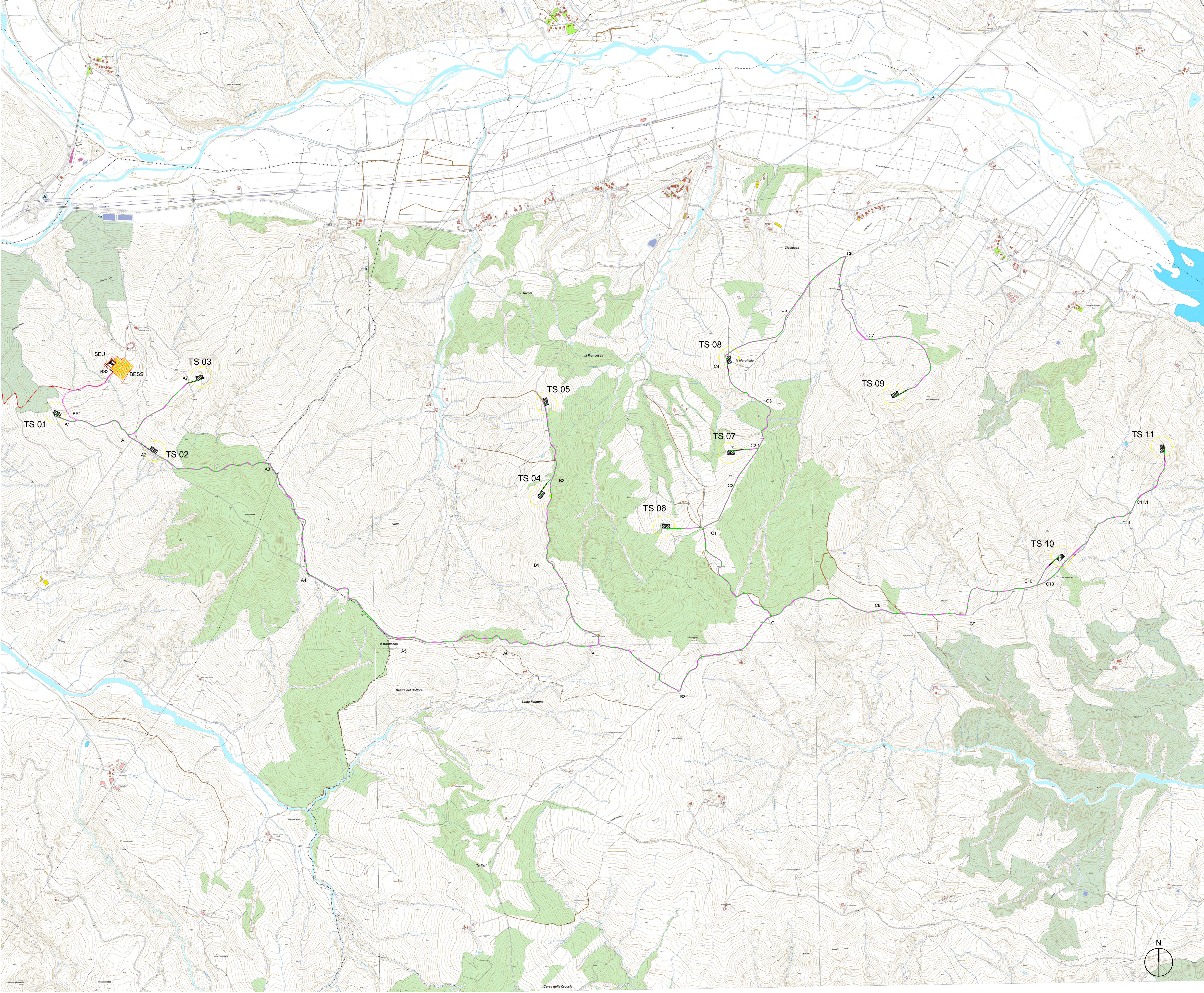
PROGETTISTA
Ing. Gaetano D'Oronzio
Via Goito 14 - Colobraro (MT)

Codice TSOC047	Formato A0	Scala 1:10.000	Foglio 2/3
-------------------	---------------	-------------------	---------------



LEGENDA

- TS n°
- Piezzola di esercizio
- Rotore WTG - D = 170 m
- Strade previste da progetto
- Ingombro viabilità di progetto
- Linea AT su strada esistente e di nuova realizzazione
- Linea MT su strada esistente e di nuova realizzazione
- Strada di accesso alla stazione condiziona in progetto
- SEU Tursi Sant'Arcangelo
- BESS Tursi Sant'Arcangelo
- Stazione condiziona Alano
- SSE RTN Tema 380/150 KV Alano



AUTORIZZAZIONE UNICA EX D. LGS. N. 387/2003



PROGETTO DEFINITIVO
PARCO EOLICO TURSI SANT'ARCANGELO

Titolo elaborato:
PLANIMETRIA GENERALE IMPIANTO (esercizio) SU CTR

CG	PD	GD	Prima Emissione	11/04/2022	00
REDDATTO	CONTR.	APPROV.	DESCRIZIONE REVISIONE DOCUMENTO	DATA	REV

<p>PROPRONTE</p>  <p>ENERGY PRIME S.R.L. Via G. Garibaldi N.15 74023 Grottaglie (TA)</p>	<p>CONSULENZA</p>  <p>GE.CO.D'OR S.R.L. Via G. Garibaldi n.15 74023 Grottaglie (TA)</p> <p>PROGETTISTA Ing. Gaetano D'Oronzio Via Goito 14 - Colobraro (MT)</p>
---	---