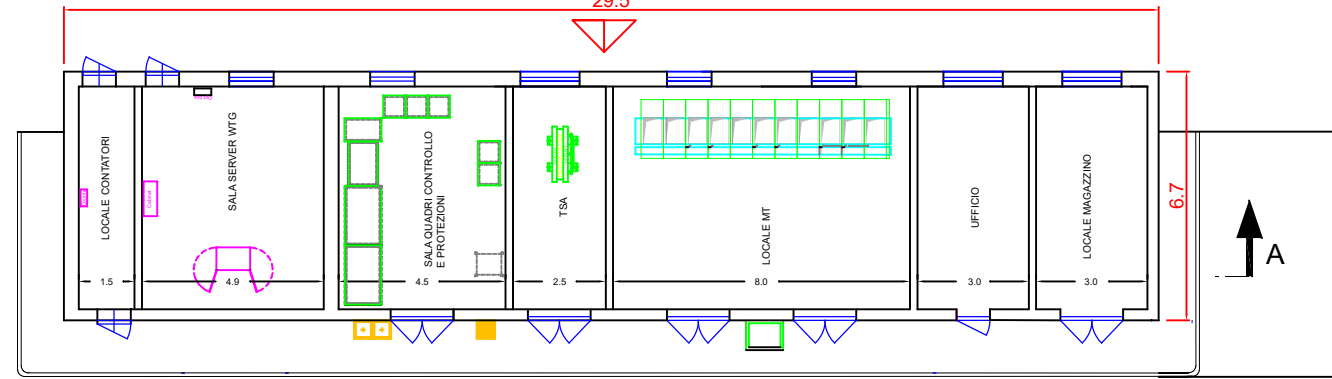
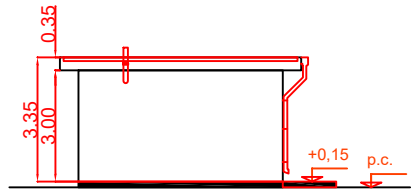


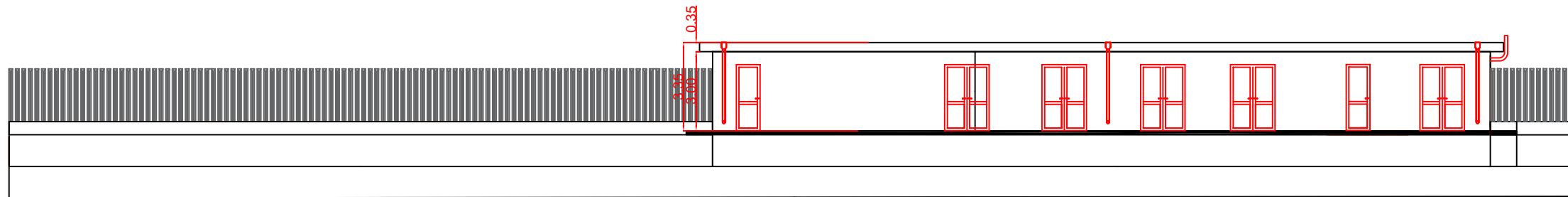
EDIFICIO DI CONTROLLO

VISTA B

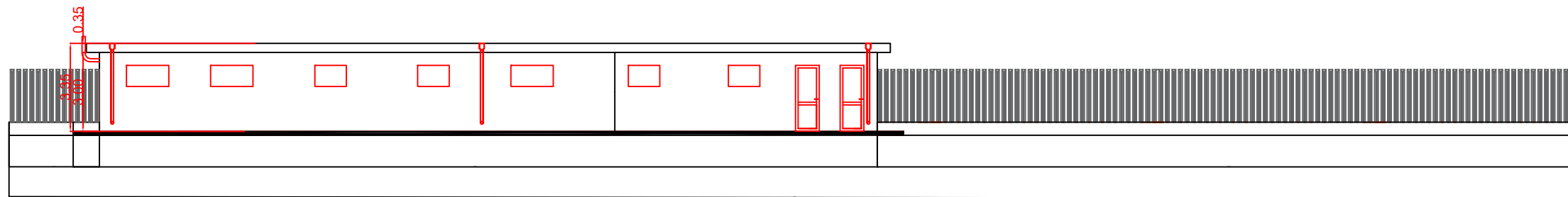


VISTA A

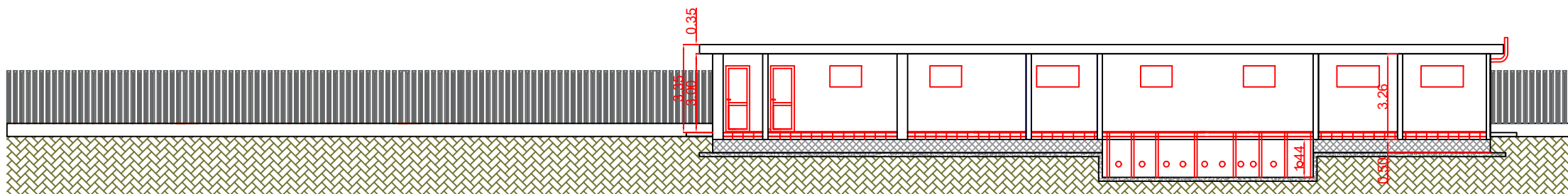
EDIFICIO DI CONTROLLO - VISTA C



EDIFICIO DI CONTROLLO - VISTA A



EDIFICIO DI CONTROLLO - VISTA B



EDIFICIO DI CONTROLLO - SEZIONE A-A

AUTORIZZAZIONE UNICA EX D. LGS. N. 387/2003



PROGETTO DEFINITIVO
PARCO EOLICO TURSI SANT'ARCANGELO

Titolo elaborato:

SOTTOSTAZIONE ELETTRICA UTENTE
- PIANTE, PROSPETTI E SEZIONI

CG	LT	GD	Prima Emissione	11/04/2022	00
REDDATTO	CONTR.	APPROV.	DESCRIZIONE REVISIONE DOCUMENTO	DATA	REV

PROPONENTE



ENERGY PRIME S.R.L.
Via G. Garibaldi N.15
74023 Grottaglie (TA)

CONSULENZA



GE.CO.D'OR. S.R.L.
Via G. Garibaldi n.15
74023 Grottaglie (TA)

PROGETTISTA

Ing. Gaetano D'Oronzio
Via Goito 14 - Colibraro (MT)

Codice
TSOE083

Formato
A1

Scala
1:100

Foglio
1/1