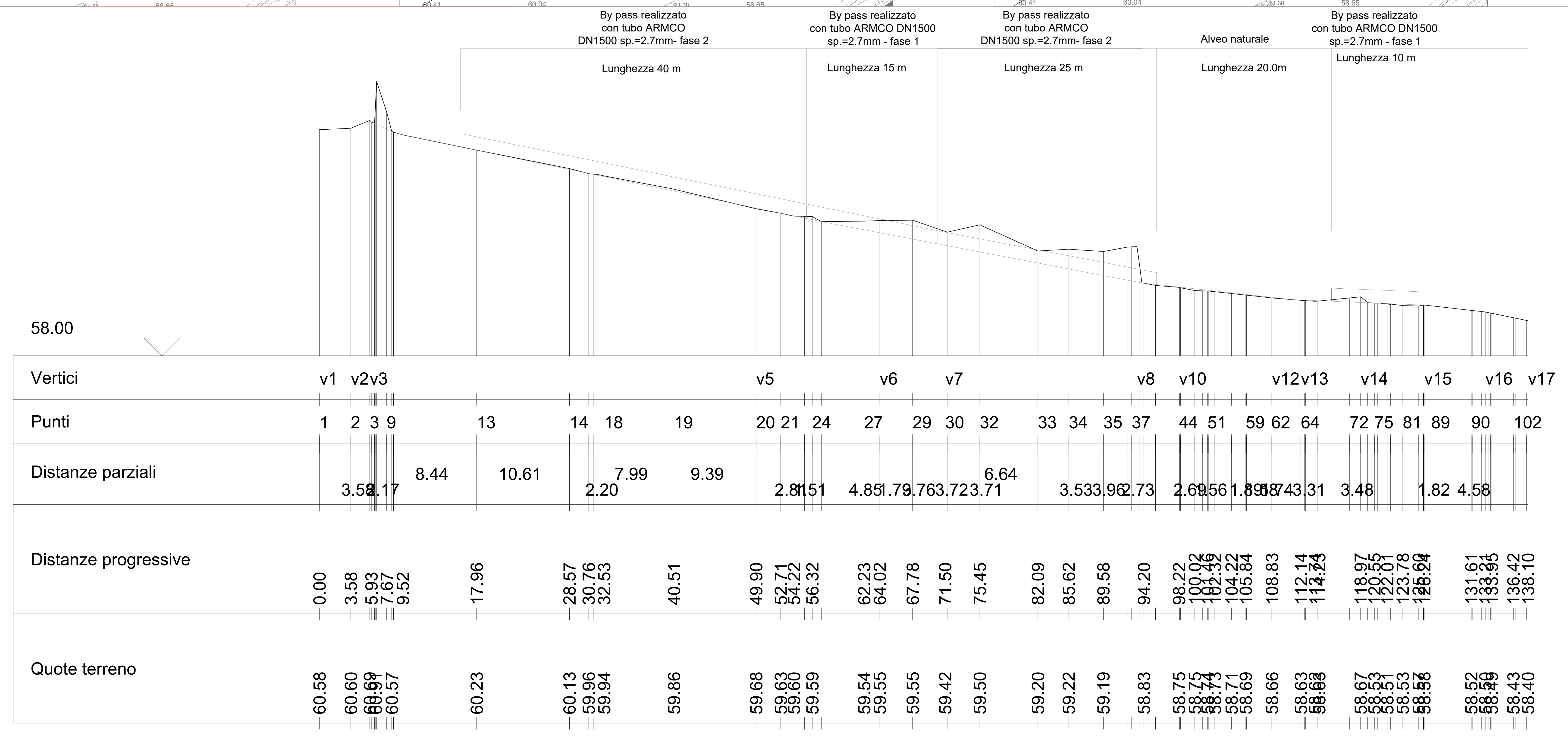


PROFILO BYPASS IN10
SCALA 1:200



COMMITTENTE: **RFI** RETE FERROVIARIA ITALIANA GRUPPO FERROVIE DELLO STATO ITALIANO

DIREZIONE LAVORI: **ITALFERR** GRUPPO FERROVIE DELLO STATO ITALIANO

APPALTATORE: **TELESE S.c.a.r.l.** Consorzio Teleso Sedioli Costruttrice e Impianti Limitata

PROGETTAZIONE: **Ghella** (CONSULENZA), **ITINERA** (PROGETTAZIONE), **SALCEF** (PROGETTAZIONE), **COGET IMPIANTI** (PROGETTAZIONE)

MANDATI: **SYSTRA**, **SWS**, **SOTECNI**

PROGETTO ESECUTIVO

ITINERARIO NAPOLI-BARI
RADDOPPIO TRATTA CANCELLO - BENEVENTO
IL LOTTO FUNZIONALE FRASSO TELESINO - VITULANO
2° SUBLOTTO TELESE - SAN LORENZO

IDRAULICA

Sistemazioni idrauliche
Fasi costruttive Rio Cocuzza 1 - IN10

SCALA: VARIE

Rev.	Descrizione	Redatto	Data	Verificato	Data	Approvato	Data
A	EMERSONE		28/10/2021	S. MARIANO	28/10/2021	M. NUTI	28/10/2021

Fig. IP2R.2.2.E.ZZ.AZ.IN.10.0.0.003.A.dwg