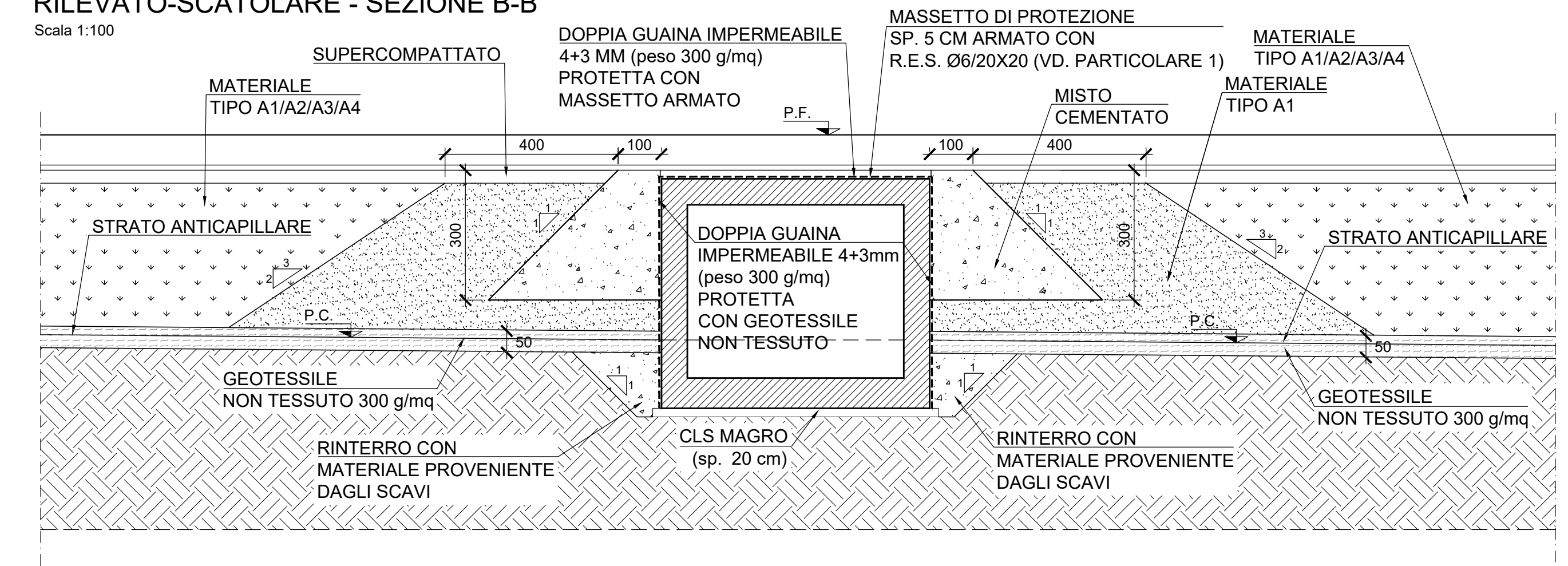


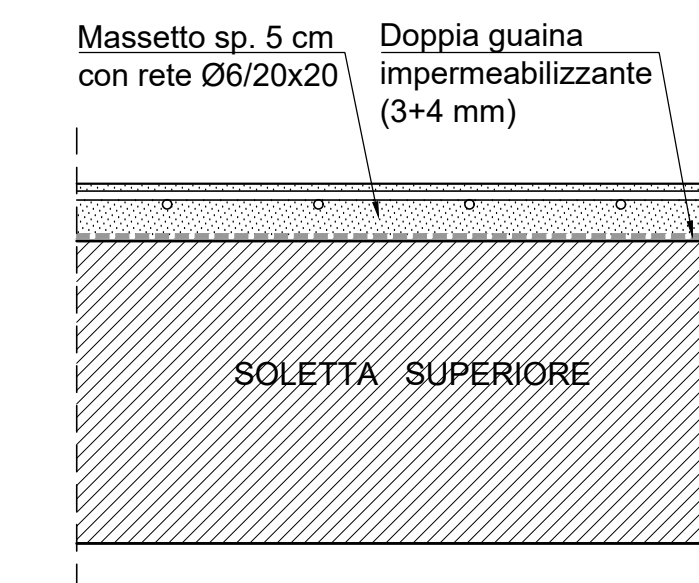
ZONA DI TRANSIZIONE RILEVATO-SCATOLARE - SEZIONE B-B

Scala 1:100



PARTICOLARE "1"

Scala 1:10



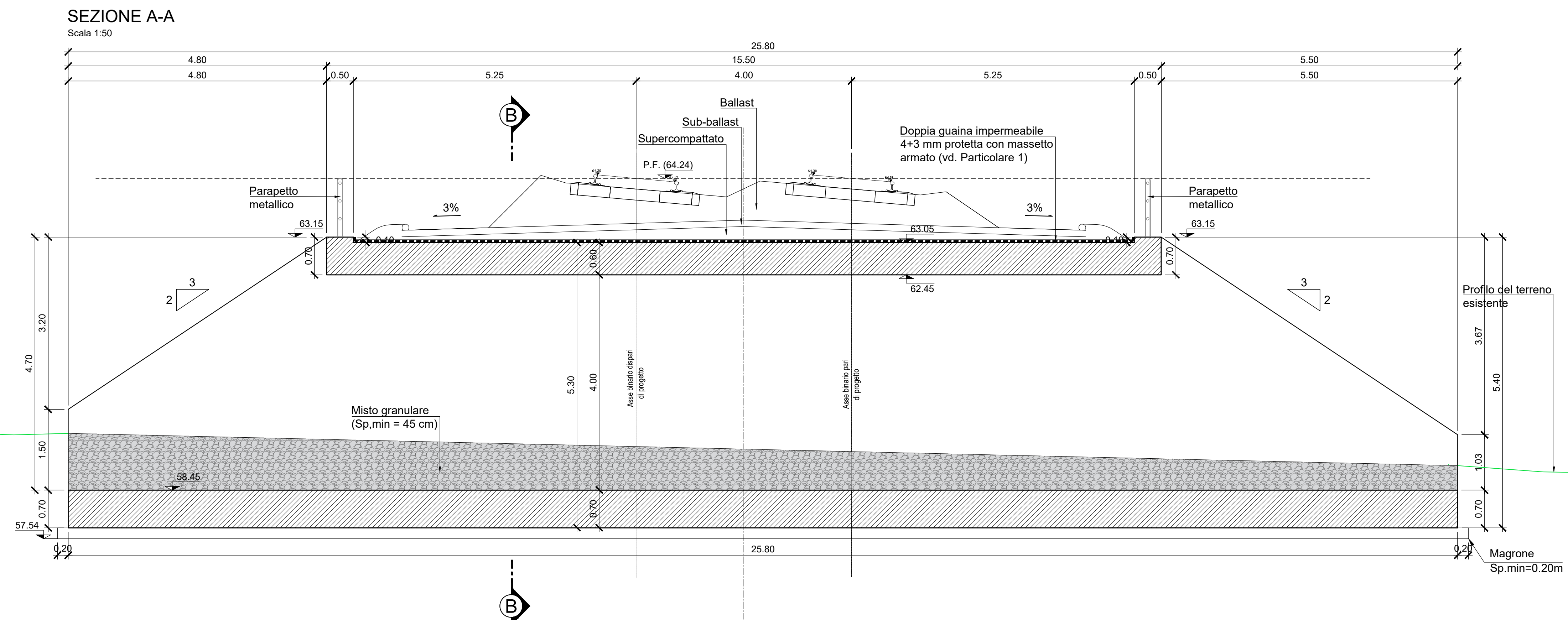
CARATTERISTICHE DEI MATERIALI

CALCESTRUZZO SOLETTA DI FONDAZIONE SCATOLARE

- CLASSE DI RESISTENZA MINIMA C28/35
- TIPO CEMENTO CEM III+V
- RAPPORTO A/C : ≤ 0.60
- CLASSE MINIMA DI CONSISTENZA : S4
- CLASSE DI ESPOSIZIONE AMBIENTALE : XC2-XA1
- COPRIFERRO = 40 mm (**)
- DIAMETRO MASSIMO INERTI : 25 mm

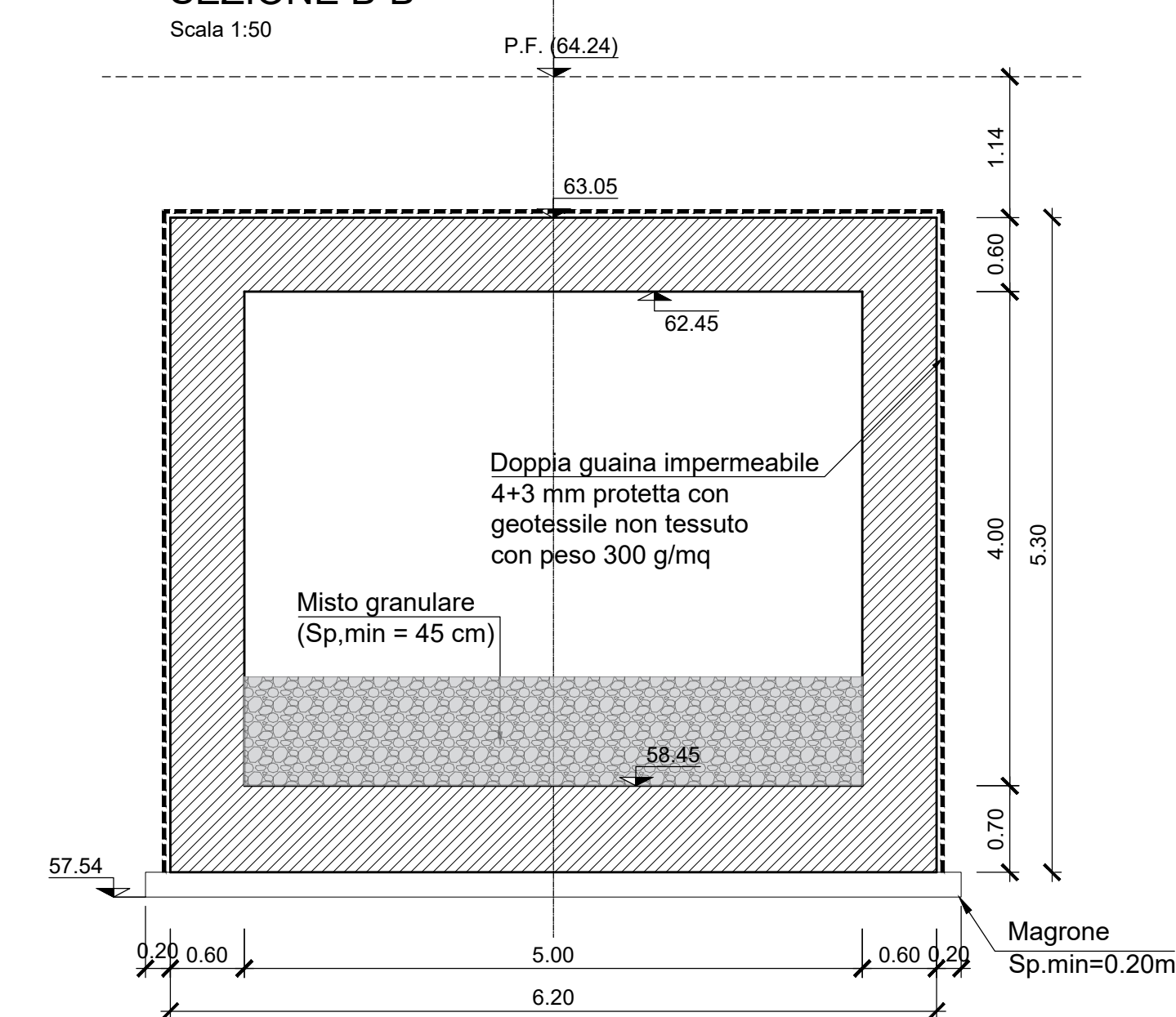
CALCESTRUZZO SOLETTA SUPERIORE E PIEDRITTI

- CLASSE DI RESISTENZA MINIMA C32/40
- TIPO CEMENTO CEM III+V
- RAPPORTO A/C : ≤ 0.50
- CLASSE MINIMA DI CONSISTENZA : S4
- CLASSE DI ESPOSIZIONE AMBIENTALE : XC4
- COPRIFERRO = 40 mm (**)
- DIAMETRO MASSIMO INERTI : 25 mm



SEZIONE B-B

Scala 1:50



INCIDENZE ARMATURE

FONDAZIONE	135 kg/mc
TRAVERSO SUPERIORE	135 kg/mc
SINGOLO PIEDRITTO	115 kg/mc

COMMITTENTE:
RFI
 RETE FERROVIARIA ITALIANA
 GRUPPO FERROVIE DELLO STATO ITALIANE

DIREZIONE LAVORI:
ITALFERR
 GRUPPO FERROVIE DELLO STATO ITALIANE

APPALTATORE:
TELESE s.c.a.r.l.
 Consorzio Telese Società Convenzute a Responsabilità Limitata

PROGETTAZIONE:
 MANDATARIA: **SYSTRA**
 MANDANTI: **SWS** and **SOTECNI**
 IL DIRETTORE DELLA PROGETTAZIONE: **Ing. L. ACCORDO**
 Responsabile autorizzazione tra le varie produzioni progettistiche

PROGETTO ESECUTIVO
ITINERARIO NAPOLI-BARI
RADDOPPIO TRATTA CANCELLO - BENEVENTO
IL LOTTO FUNZIONALE FRASSO TELESINO - VITULANO
2° SUBLOTTO TELESE - SAN LORENZO

DISEGNO
 OPERE DI VIABILITÀ
 SL06 - SOTTOPASSO PODERALE - SCATOLARE 5.0 x 4.0

PIANTA, SEZIONE LONGITUDINALE E SEZIONE TRASVERSALE

APPALTATORE:
 IL DIRETTORE TECNICO:
Ing. M. TEBBONI

SCALA:
 VARIE

Rev.	Descrizione	Redatto	Data	Verificato	Data	Approvato	Data	Autorizzato	Data
A		F. TRAMPANESE	23/06/2021	G. MARTURCELLI	24/06/2021	L. BRUZZONE	24/06/2021	IL PROGETTISTA	